



УКАЗ

ГУБЕРНАТОРА ИВАНОВСКОЙ ОБЛАСТИ

от 30.12.2016 № 243-уг

г. Иваново

**О внесении изменений в указ Губернатора Ивановской области
от 28.02.2011 № 33-уг «Об утверждении структур территориальных
органов Департамента социальной защиты населения
Ивановской области»**

В соответствии с Уставом Ивановской области, Законом Ивановской области от 06.05.2011 № 42-ОЗ «О Правительстве Ивановской области и исполнительных органах государственной власти Ивановской области» **п о с т а н о в л я ю:**

1. Внести в указ Губернатора Ивановской области от 28.02.2011 № 33-уг «Об утверждении структур территориальных органов Департамента социальной защиты населения Ивановской области» следующие изменения:

приложения 1 - 5, 7 - 13, 15, 16, 21 к указу изложить в новой редакции согласно приложениям 1 - 15 к настоящему указу.

2. Настоящий указ вступает в силу после его официального опубликования.

Действие положений приложений 1 - 5, 7 - 13, 15, 16, 21 к указу Губернатора Ивановской области от 28.02.2011 № 33-уг «Об утверждении структур территориальных органов Департамента социальной защиты населения Ивановской области» (в редакции настоящего указа) распространяется на правоотношения, возникшие с 01.12.2016.

Губернатор
Ивановской области

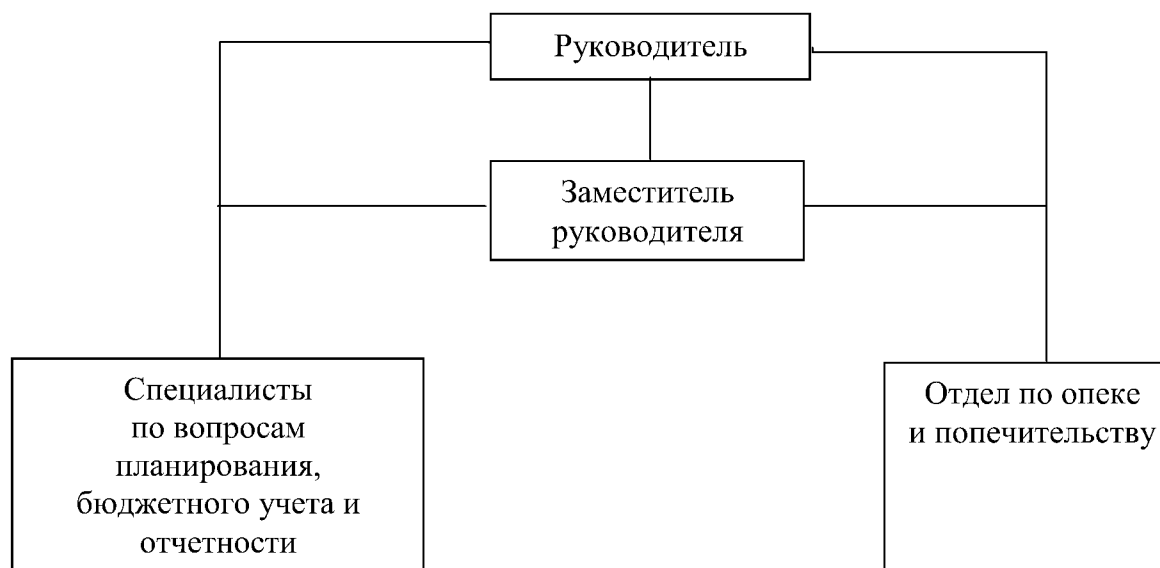


П.А. Коньков

Приложение 1 к указу
Губернатора Ивановской области
от 30.12.2016 № 243-уг

Приложение 1 к указу
Губернатора Ивановской области
от 28.02.2011 № 33-уг

СТРУКТУРА
территориального управления социальной защиты населения
по городскому округу Вичуга
и Вичугскому муниципальному району



Приложение 2 к указу
Губернатора Ивановской области
от 30.12.2016 № 243-уг

Приложение 2 к указу
Губернатора Ивановской области
от 28.02.2011 № 33-уг

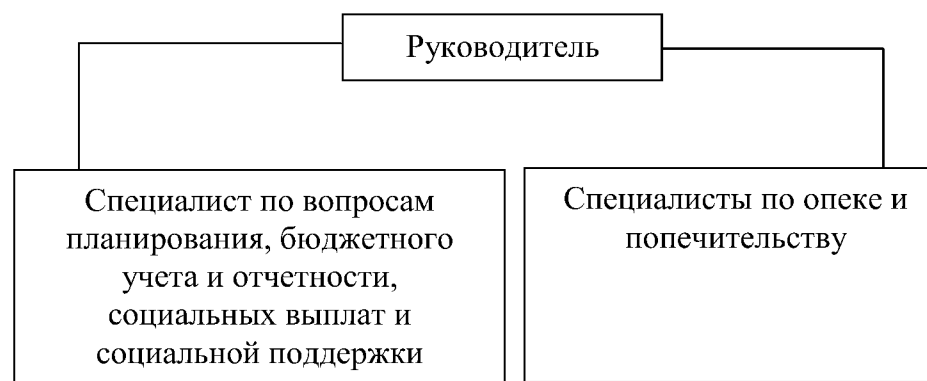
СТРУКТУРА
территориального управления социальной защиты населения
по Гаврилово-Посадскому муниципальному району



Приложение 3 к указу
Губернатора Ивановской области
от 30.12.2016 № 243-уг

Приложение 3 к указу
Губернатора Ивановской области
от 28.02.2011 № 33-уг

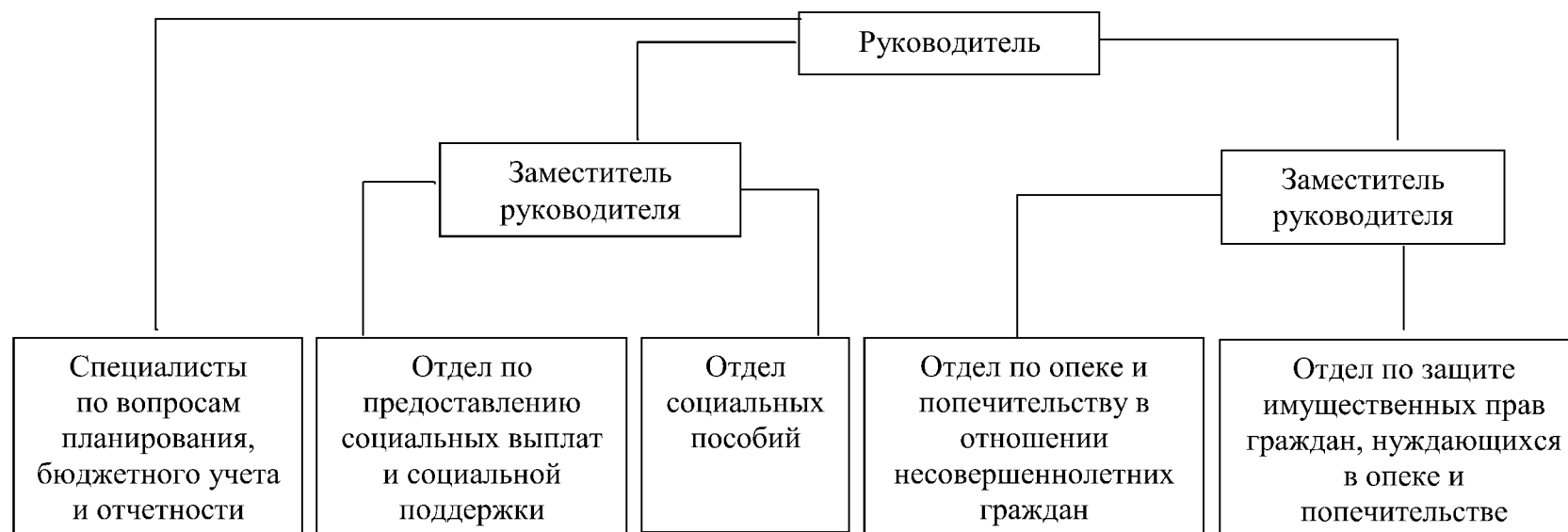
СТРУКТУРА
территориального управления социальной защиты населения
по Заволжскому муниципальному району



Приложение 4 к указу
Губернатора Ивановской области
от 30.12.2016 № 243-уг

Приложение 4 к указу
Губернатора Ивановской области
от 28.02.2011 № 33-уг

СТРУКТУРА
территориального управления социальной защиты населения
по городу Иванову



Приложение 5 к указу
Губернатора Ивановской области
от 30.12.2016 № 243-уг

Приложение 5 к указу
Губернатора Ивановской области
от 28.02.2011 № 33-уг

СТРУКТУРА
территориального управления социальной защиты населения
по Ильинскому муниципальному району



Приложение 6 к указу
Губернатора Ивановской области
от 30.12.2016 № 243-уг

Приложение 7 к указу
Губернатора Ивановской области
от 28.02.2011 № 33-уг

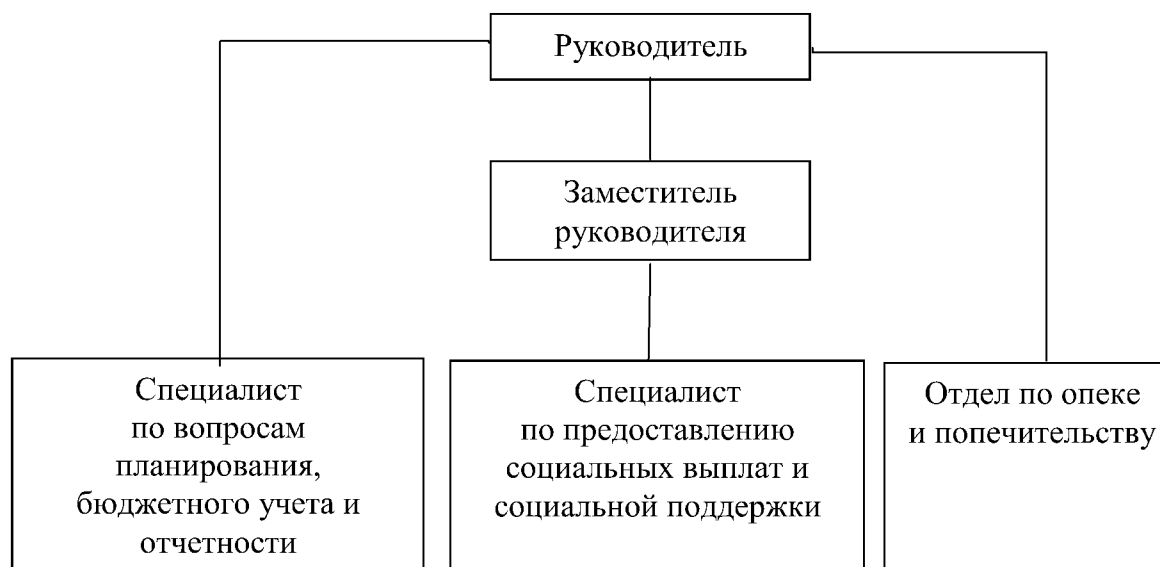
СТРУКТУРА
территориального управления социальной защиты населения
по Комсомольскому муниципальному району



Приложение 7 к указу
Губернатора Ивановской области
от 30.12.2016 № 243-уг

Приложение 8 к указу
Губернатора Ивановской области
от 28.02.2011 № 33-уг

СТРУКТУРА
территориального управления социальной защиты населения
по городскому округу Кохма
и Ивановскому муниципальному району



Приложение 8 к указу
Губернатора Ивановской области
от 30.12.2016 № 243-уг

Приложение 9 к указу
Губернатора Ивановской области
от 28.02.2011 № 33-уг

СТРУКТУРА
территориального управления социальной защиты населения
по Лежневскому муниципальному району



Приложение 9 к указу
Губернатора Ивановской области
от 30.12.2016 № 243-уг

Приложение 10 к указу
Губернатора Ивановской области
от 28.02.2011 № 33-уг

СТРУКТУРА
территориального управления социальной защиты населения
по Лухскому муниципальному району



Приложение 10 к указу
Губернатора Ивановской области
от 30.12.2016 № 243-уг

Приложение 11 к указу
Губернатора Ивановской области
от 28.02.2011 № 33-уг

СТРУКТУРА
территориального управления социальной защиты населения
по Палехскому муниципальному району



Приложение 11 к указу
Губернатора Ивановской области
от 30.12.2016 № 243-уг

Приложение 12 к указу
Губернатора Ивановской области
от 28.02.2011 № 33-уг

СТРУКТУРА
территориального управления социальной защиты населения
по Пестяковскому муниципальному району



Приложение 12 к указу
Губернатора Ивановской области
от 30.12.2016 № 243-уг

Приложение 13 к указу
Губернатора Ивановской области
от 28.02.2011 № 33-уг

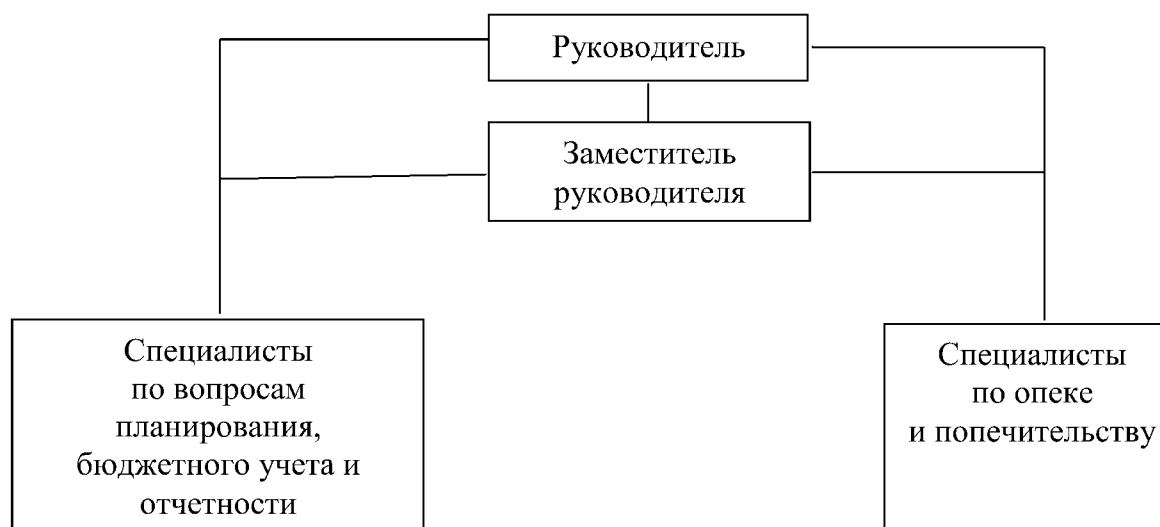
СТРУКТУРА
территориального управления социальной защиты населения
по Приволжскому муниципальному району



Приложение 13 к указу
Губернатора Ивановской области
от 30.12.2016 № 243-уг

Приложение 15 к указу
Губернатора Ивановской области
от 28.02.2011 № 33-уг

СТРУКТУРА
территориального управления социальной защиты населения
по Родниковскому муниципальному району



Приложение 14 к указу
Губернатора Ивановской области
от 30.12.2016 № 243-уг

Приложение 16 к указу
Губернатора Ивановской области
от 28.02.2011 № 33-уг

СТРУКТУРА
территориального управления социальной защиты населения
по Савинскому муниципальному району



Приложение 15 к указу
Губернатора Ивановской области
от 30.12.2016 № 243-уг

Приложение 21 к указу
Губернатора Ивановской области
от 28.02.2011 № 33-уг

СТРУКТУРА
территориального управления социальной защиты населения
по Юрьевецкому муниципальному району

