



**СЛУЖБА ГОСУДАРСТВЕННОЙ ОХРАНЫ ОБЪЕКТОВ  
КУЛЬТУРНОГО НАСЛЕДИЯ КАЛИНИНГРАДСКОЙ ОБЛАСТИ**

**П Р И К А З**

23 октября 2019 г.

№ 335

Калининград

**Об утверждении границ территории  
объекта культурного наследия местного (муниципального) значения  
«Башня водонапорная», 1913 год**

В соответствии с Федеральным законом от 25 июня 2002 года № 73-ФЗ «Об объектах культурного наследия (памятниках истории и культуры) народов Российской Федерации», постановлением Правительства Калининградской области от 02 декабря 2014 года № 804 «О Службе государственной охраны объектов культурного наследия Калининградской области», проектом границ территории объекта культурного наследия местного (муниципального) значения, п р и к а з ы в а ю:

1. Утвердить прилагаемые границы территории объекта культурного наследия местного (муниципального) значения «Башня водонапорная», 1913 год, Калининградская область, Гвардейский район, поселок Знаменск, улица Ленина, 25.

2. Консультанту Службы государственной охраны объектов культурного наследия Калининградской области (О.А. Ефимовой):

1) направить копию настоящего приказа в администрацию муниципального образования «Гвардейский городской округ»;

2) направить копию настоящего приказа в Управление Федеральной службы государственной регистрации, кадастра и картографии по

Калининградской области для внесения сведений в Единый государственный реестр недвижимости;

3) направить копию настоящего приказа в Агентство по архитектуре, градостроению и перспективному развитию Калининградской области в целях размещения актуальной информации в федеральной государственной информационной системе территориального планирования;

4) обеспечить размещение настоящего приказа на официальном сайте Правительства Калининградской области.

3. Контроль исполнения настоящего приказа оставляю за собой.

Руководитель (директор)



Е.А. Маслов

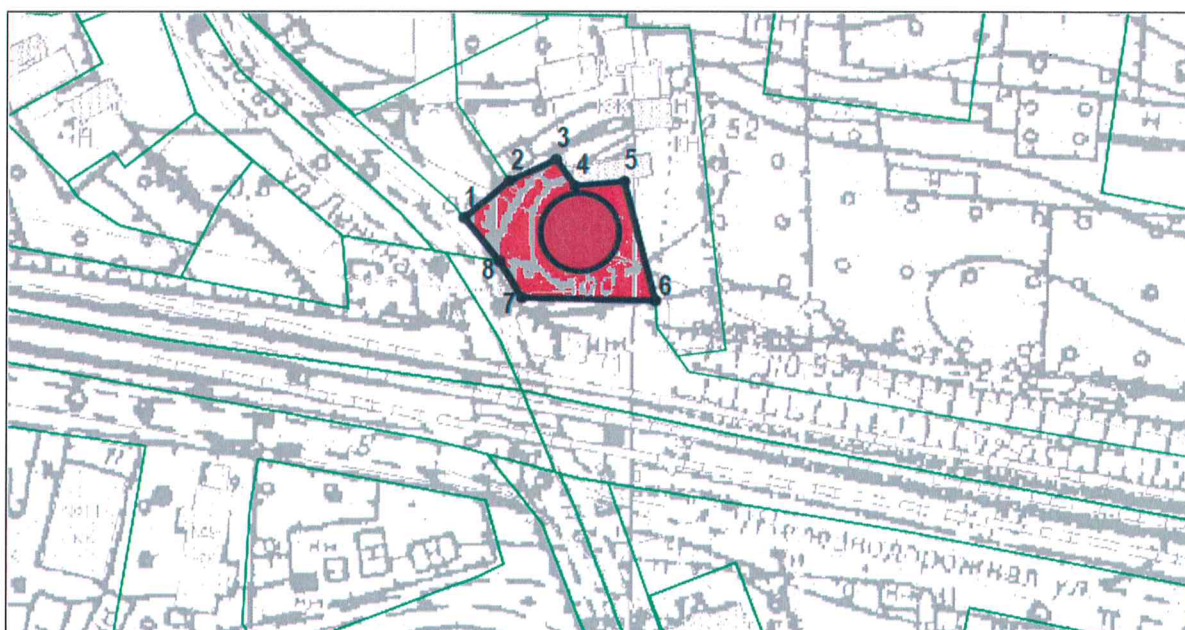
УТВЕРЖДЕНЫ

приказом Службы государственной  
охраны объектов культурного  
наследия Калининградской области  
от 23 октября 2019 года № 335

## Г Р А Н И Ц Ы

территории объекта культурного наследия местного (муниципального)  
значения «Башня водонапорная», 1913 год, Калининградская область,  
Гвардейский район, поселок Знаменск, улица Ленина, 25

### Глава 1. Схема границ территории



### Глава 2. Каталог координат характерных точек границ территории

№ п/п	Номер характерной точки	Координата	
		X	Y
1	1	343311.97	1235885.91
2	2	343317.70	1235892.93
3	3	343321.01	1235900.08
4	4	343316.96	1235903.00
5	5	343317.62	1235910.53
6	6	343299.03	1235915.39
7	7	343299.50	1235894.87
8	8	343305.18	1235891.45
9	1	343311.97	1235885.91

### **Глава 3. Режим использования территории объекта культурного наследия**

В границах территории объекта культурного наследия (территории памятника) запрещаются строительство объектов капитального строительства и увеличение объемно-пространственных характеристик существующих на территории памятника объектов капитального строительства; проведение земляных, строительных, мелиоративных и иных работ, за исключением работ по сохранению объекта культурного наследия или его отдельных элементов, сохранению историко-градостроительной или природной среды объекта культурного наследия.

На территории объекта культурного наследия (территории памятника) разрешается ведение хозяйственной деятельности, не противоречащей требованиям обеспечения сохранности объекта культурного наследия и позволяющей обеспечить функционирование объекта культурного наследия в современных условиях.

---