

**МИНИСТЕРСТВО СТРОИТЕЛЬСТВА
И ЖИЛИЩНО-КОММУНАЛЬНОГО ХОЗЯЙСТВА
КАЛИНИНГРАДСКОЙ ОБЛАСТИ**

ПРИКАЗ

21 декабря 2020 года № 657
г. Калининград

**Об утверждении границ охранных зон газораспределительных сетей
и наложении ограничений (обременений) на входящие
в них земельные участки**

В соответствии с Земельным Кодексом Российской Федерации, Правилами охраны газораспределительных сетей, утвержденными постановлением Правительства Российской Федерации от 20 ноября 2000 года № 878 «Об утверждении правил охраны газораспределительных сетей», Положением о Министерстве строительства и жилищно-коммунального хозяйства Калининградской области, утвержденным постановлением Правительства Калининградской области от 01 февраля 2017 года № 26, Административным регламентом предоставления государственной услуги «Утверждение границ охранных зон газораспределительных сетей и наложение ограничений (обременений) на входящие в них земельные участки», утвержденным приказом Министерства строительства и жилищно-коммунального хозяйства Калининградской области от 03 июля 2017 года № 176 (с учетом изменений), на основании заявления от 19 ноября 2020 года № 750/1 открытого акционерного общества по газификации и эксплуатации газового хозяйства «Калининградгазификация», п р и к а з ы в а ю:

1. Утвердить границы охранной зоны газораспределительной сети: «Распределительный газопровод к объекту Лутай Т.Н., расположенному по адресу: Калининградская область, Зеленоградский район, п. Поваровка, КН ЗУ 39:05:030402:160, Протяженность: 18 м», расположенной по адресу: Калининградская обл., Зеленоградский р-н, п. Поваровка, кадастровый (или условный) номер 39:05:030402:427, в виде территории ограниченной условными линиями, проходящими на расстоянии 2 м с каждой стороны газопровода, по характерным точкам согласно приложению № 1 к настоящему приказу, с графическим описанием местоположения согласно приложению № 2 к настоящему приказу.

2. Установить ограничения (обременения) прав на земельные участки, входящие в охранную зону газораспределительной сети, указанной в пункте 1 настоящего приказа, определив условия использования в соответствии с пунктами 14-16 Правил охраны газораспределительных сетей, утвержденных постановлением Правительства Российской Федерации от 20 ноября 2000 года № 878 «Об утверждении правил охраны газораспределительных сетей».

3. Отделу газоснабжения и газификации департамента развития жилищно-коммунального хозяйства Министерства строительства и жилищно-коммунального хозяйства Калининградской области (Пономарева Ю.Ю.) обеспечить:

1) публикацию настоящего приказа на официальном сайте Министерства строительства и жилищно-коммунального хозяйства Калининградской области в информационно-телекоммуникационной сети «Интернет»;

2) направление копии настоящего приказа:

2.1) в орган местного самоуправления муниципального образования Калининградской области по месту нахождения охранной зоны объекта газораспределительной сети, указанной в пункте 1 настоящего приказа;

2.2) в филиал государственного бюджетного учреждения «Федеральная кадастровая палата Росреестра» по Калининградской области.

4. Приказ вступает в силу со дня его официального опубликования.

Министр



С.В. Черномаз

Приложение № 1
к приказу № 657
Министерства строительства
и жилищно-коммунального хозяйства
Калининградской области
от 21 декабря 2020 года

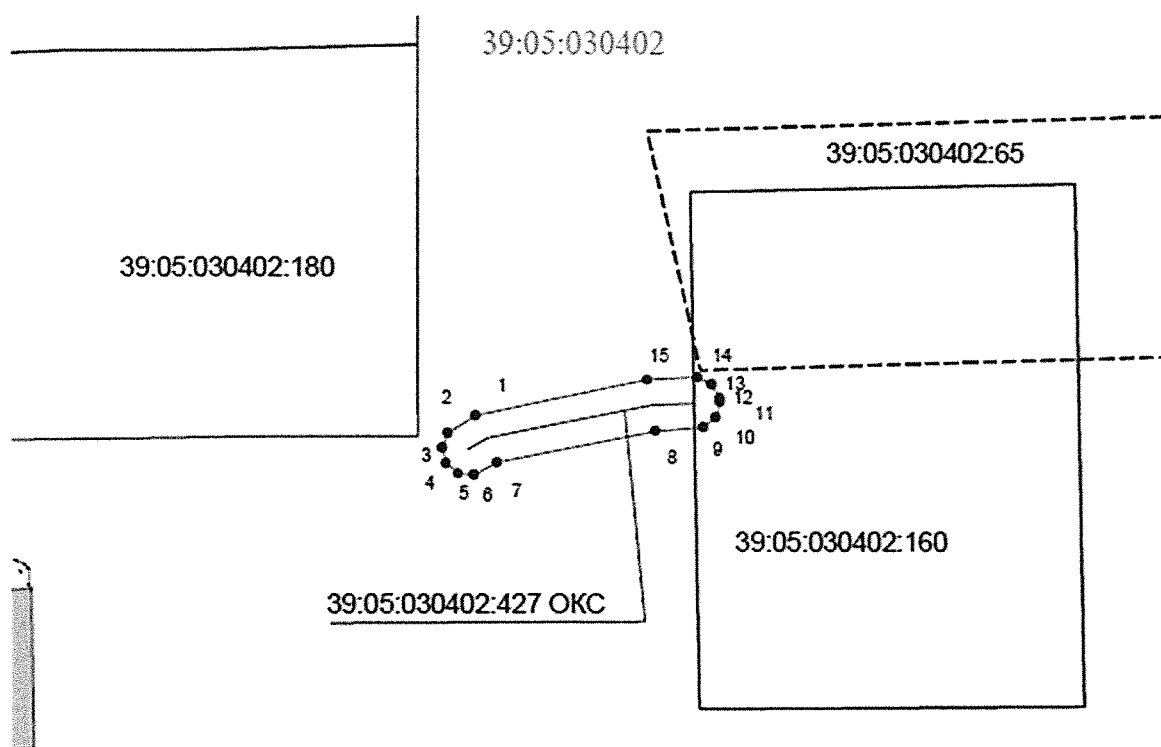
Сведения о характерных точках границ охранной зоны газораспределительной сети: «Распределительный газопровод к объекту Лутай Т.Н., расположенному по адресу: Калининградская область, Зеленоградский район, п. Поваровка, КН ЗУ 39:05:030402:160, Протяженность: 18 м», расположенной по адресу: Калининградская обл., Зеленоградский р-н, п. Поваровка

Сведения о местоположении границ объекта					
1. Система координат Местная система координат МСК-39					
2. Сведения о характерных точках границ объекта					
Обозначение характерных точек границ	Координаты, м		Метод определения координат характерной точки	Средняя квадратическая погрешность положения характерной точки (Mt), м	Описание обозначения точки на местности (при наличии)
	X	Y			
1	2	3	4	5	6
1	368554.86	1157788.59	Геодезический метод	0.10	-
2	368553.51	1157786.41	Геодезический метод	0.10	-
3	368552.36	1157785.95	Геодезический метод	0.10	-
4	368551.16	1157786.26	Геодезический метод	0.10	-
5	368550.37	1157787.21	Геодезический метод	0.10	-
6	368550.29	1157788.45	Геодезический метод	0.10	-
7	368551.21	1157790.24	Геодезический метод	0.10	-
8	368553.66	1157802.44	Геодезический метод	0.10	-
9	368553.95	1157806.13	Геодезический метод	0.10	-
10	368554.74	1157807.08	Геодезический метод	0.10	-

11	368555.94	1157807.39	Геодезический метод	0.10	-
12	368556.19	1157807.36	Геодезический метод	0.10	-
13	368557.27	1157806.76	Геодезический метод	0.10	-
14	368557.80	1157805.64	Геодезический метод	0.10	-
15	368557.61	1157801.80	Геодезический метод	0.10	-
1	368554.86	1157788.59	Геодезический метод	0.10	-

Приложение № 2
к приказу № 657
Министерства строительства
и жилищно-коммунального хозяйства
Калининградской области
от 2 февраля 2020 года

Графическое описание местоположения границ охранной зоны газораспределительной сети: «Распределительный газопровод к объекту Лутай Т.Н., расположенному по адресу: Калининградская область, Зеленоградский район, п. Поваровка, КН ЗУ 39:05:030402:160, Протяженность: 18м», расположенной по адресу: Калининградская обл., Зеленоградский р-н, п. Поваровка



Используемые условные знаки и обозначения:

- вновь образованная часть границы ЗОУИТ;
- 1 - характерная точка границы образуемой ЗОУИТ и ее номер;
- существующая часть границы ЗУ, имеющиеся в ЕГРН;
- - - существующая часть границы земельного участка, имеющиеся в ЕГРН сведения о которой не достаточны для определения ее местоположения
- - характерная точка границы ЗУ, сведения о которой не позволяют однозначно определить ее положение на местности;
- - характерная точка границы ЗУ, сведения о которой позволяют однозначно определить ее положение на местности;
- граница кадастрового квартала;
- граница земель населенных пунктов;
- 39:15:010021 - номер кадастрового квартала;
- :125 - кадастровые номера земельных участков

Масштаб 1:500