

МИНИСТЕРСТВО ЮСТИЦИИ
КИРОВСКОЙ ОБЛАСТИ
ЗАРЕГИСТРИРОВАНО
Регистрационный № 1152
от «11» апреля 2024 г.

**УПРАВЛЕНИЕ
ГОСУДАРСТВЕННОЙ ОХРАНЫ ОБЪЕКТОВ КУЛЬТУРНОГО
НАСЛЕДИЯ КИРОВСКОЙ ОБЛАСТИ**

РЕШЕНИЕ

05.04.2024

№ 22

г. Киров

Об утверждении границы территории объекта культурного наследия (памятника истории и культуры) народов Российской Федерации регионального значения «Здание, в котором проходил первый волостной съезд Советов рабочих, крестьянских и солдатских депутатов, провозгласивший Советскую власть в Санчурской волости»

В соответствии с подпунктом 10 пункта 2 статьи 33 Федерального закона от 25.06.2002 № 73-ФЗ «Об объектах культурного наследия (памятниках истории и культуры) народов Российской Федерации», Положением об управлении государственной охраны объектов культурного наследия Кировской области, утвержденным постановлением Правительства Кировской области от 17.05.2018 № 233-П, и разработанным Кировским областным государственным автономным учреждением «Научно-производственный центр по охране объектов культурного наследия Кировской области» проектом границы территории объекта культурного наследия (памятника истории и культуры) народов Российской Федерации регионального значения «Здание, в котором проходил первый волостной съезд Советов рабочих, крестьянских и солдатских депутатов, провозгласивший Советскую власть в Санчурской волости», расположенного по адресу: Кировская область, Санчурский район, пгт Санчурск, ул. К.Маркса, д. 31, управление государственной охраны объектов культурного наследия Кировской области РЕШИЛО:

1. Утвердить границу территории объекта культурного наследия (памятника истории и культуры) народов Российской Федерации регионального значения «Здание, в котором проходил первый волостной съезд Советов рабочих, крестьянских и солдатских депутатов,

провозгласивший Советскую власть в Санчурской волости», расположенного по адресу: Кировская область, Санчурский район, пгт Санчурск, ул. К.Маркса, д. 31 (далее – Объект), согласно приложению.

2. Установить, что в границе территории Объекта:

запрещается строительство объектов капитального строительства и увеличение объемно-пространственных характеристик существующих на территории Объекта объектов капитального строительства;

запрещается проведение земляных, строительных, мелиоративных и иных работ, за исключением работ по сохранению Объекта или его отдельных элементов, сохранению историко-градостроительной или природной среды Объекта, работ по капитальному ремонту общего имущества в многоквартирных домах, являющихся объектами культурного наследия, работ по капитальному ремонту общего имущества в многоквартирных домах, не являющихся объектами культурного наследия;

разрешается ведение хозяйственной деятельности, не противоречащей требованиям обеспечения сохранности Объекта и позволяющей обеспечить функционирование Объекта в современных условиях.

3. Настоящее решение вступает в силу с 01.09.2024. Пункт 2 настоящего решения действует до 01.09.2030.

4. Опубликовать настоящее решение на «Официальном интернет-портале правовой информации» (<http://www.pravo.gov.ru>) и разместить на официальном сайте управления государственной охраны объектов культурного наследия Кировской области.

Начальник управления



А.Ю. Грачев

Приложение

УТВЕРЖДЕНА

решением управления
государственной охраны объектов
культурного наследия Кировской
области
от 05.04.2024 № 22

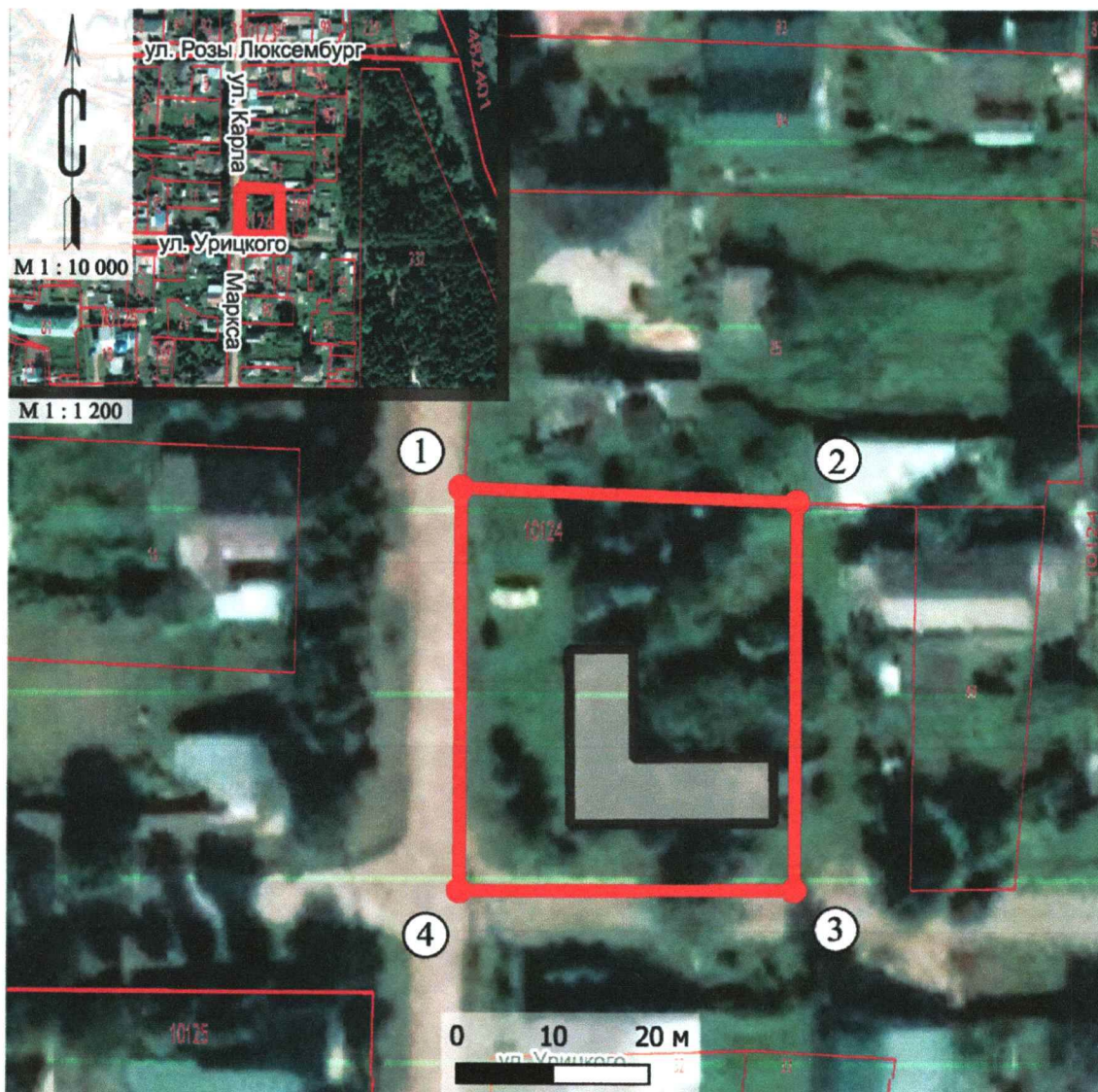
ГРАНИЦА ТЕРРИТОРИИ

объекта культурного наследия (памятника истории и культуры)
народов Российской Федерации регионального значения «Здание, в
котором проходил первый волостной съезд Советов рабочих,
крестьянских и солдатских депутатов, провозгласивший Советскую
власть в Санчурской волости», расположенного по адресу: Кировская
область, Санчурский район, пгт Санчурск, ул. К.Маркса, д. 31

1. Граница территории Объекта имеет следующие координаты
характерных точек в системе координат «МСК-43»:

№ п/п	Обозначение характерных точек границы территории Объекта	Координаты характерных точек границы территории Объекта в системе координат «МСК-43»		Метод определения координат характерной точки	Средняя квадратичная погрешность положения характерной точки
		X	Y		
1	1	398725.90	1232610.50	геодезический метод	0,1 метра
2	2	398724.20	1232645.40	геодезический метод	0,1 метра
3	3	398683.79	1232644.95	геодезический метод	0,1 метра
4	4	398683.94	1232610.12	геодезический метод	0,1 метра
5	1	398725.90	1232610.50	геодезический метод	0,1 метра

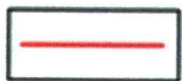
2. Графическое описание границы территории Объекта.



Условные обозначения:



Объект



Граница территории Объекта

1,2,3.....

Характерные точки границы территории Объекта