

ИНСПЕКЦИЯ ПО ОХРАНЕ ОБЪЕКТОВ КУЛЬТУРНОГО НАСЛЕДИЯ КОСТРОМСКОЙ ОБЛАСТИ

ПРИКАЗ

от «12» 12 2022 года № 234

г. Кострома

**Об утверждении предмета охраны объекта культурного наследия
регионального значения «Усадьба Симонова и Гудкова,
1-я четв. XIX в.: Хозяйственная палатка Гудкова», 1-я четв. XIX в.
(Костромская область, Нерехтский район,
г. Нерехта, ул. Орджоникидзе, 3)**

В соответствии с Федеральным законом от 25 июня 2002 года № 73-ФЗ «Об объектах культурного наследия (памятниках истории и культуры) народов Российской Федерации», положением об инспекции по охране объектов культурного наследия Костромской области, утвержденным постановлением губернатора Костромской области от 16 ноября 2015 года №206 «Об инспекции по охране объектов культурного наследия Костромской области», на основании проекта предмета охраны объекта культурного наследия регионального значения «Усадьба Симонова и Гудкова, 1-я четв. XIX в.: Хозяйственная палатка Гудкова», 1-я четв. XIX в. (Костромская область, Нерехтский район, г. Нерехта, ул. Орджоникидзе, 3), разработанного ООО «ПКБ Эксперт»,

ПРИКАЗЫВАЮ:

1. Утвердить предмет охраны объекта культурного наследия регионального значения «Усадьба Симонова и Гудкова, 1-я четв. XIX в.: Хозяйственная палатка Гудкова», 1-я четв. XIX в. (адрес в соответствии с актом о постановке на государственную охрану: Костромская область, Нерехтский район, г. Нерехта, ул. Орджоникидзе, 3; адрес в соответствии с Федеральной информационной адресной системой: Костромская область, Муниципальный район город Нерехта и Нерехтский район, городское

поселение город Нерехта, город Нерехта, улица Орджоникидзе, дом 3), согласно приложению.

2. Настоящий приказ вступает в силу со дня его официального опубликования.

Начальник инспекции



С.Е. Голикова

УТВЕРЖДЕН
приказом инспекции по охране
объектов культурного наследия
Костромской области
от « 12 » 12 2022 года № 234

ПРЕДМЕТ ОХРАНЫ

объекта культурного наследия регионального значения

«Усадьба Симонова и Гудкова, 1-я четв. XIX в.:

Хозяйственная палатка Гудкова», 1-я четв. XIX в.

(Костромская область, Нерехтский район, г. Нерехта, ул. Орджоникидзе, 3)

1. Градостроительное значение (приложение № 1 к настоящему предмету охраны):

1) важное градостроительное значение, здание участвует в формировании исторической застройки по улице Орджоникидзе;

2) входит в состав ансамбля «Усадьба Симонова и Гудкова», 1-я четв. XIX в.:

Дом жилой, 1-я четв. XIX в.;

Хозяйственная палатка Симонова, 1-я четв. XIX в.;

Хозяйственная палатка Гудкова, 1-я четв. XIX в.;

3) занимает северо-восточный угол территории ансамбля.

2. Стилистические особенности (приложение № 2 к настоящему предмету охраны): пример здания в стиле классицизма, характерном для архитектуры 1-й четв. XIX в.

3. Объемно-планировочное решение здания (приложение № 3 к настоящему предмету охраны):

1) одноэтажный прямоугольный в плане объем под высокой вальмовой крышей, вытянут с юга на север вдоль улицы Орджоникидзе.

2) планировочная схема здания в капитальных стенах; габариты здания: 11,58 м – по восточному (главному) фасаду; 8,65 м – по южному фасаду.

4. Осевое членение фасадов (приложение № 4 к настоящему предмету охраны):

1) восточный (главный) фасад - 6 осей оконных проемов;

2) северный (боковой) фасад - местоположение проемов (западный - дверной; восточный - оконный);

3) южный (дворовый) фасад - одна ось оконного проема.

5. Декоративно-пластическое оформление фасадов (приложение № 5 к настоящему предмету охраны):

1) горизонтальное членение по фасаду:

антаблемент восточного фасада, состоящий из профилированного архитрава, широкого гладкого фриза и венчающего карниза с уплощенными мутулами и деревянной выносной плитой;

венчающий карниз с уплощенными мутулами и деревянной выносной плитой северного фасада;

2) вертикальное членение фасадов:

лопатки, помещенные в простенки между окнами по главному (восточному) фасаду;

скругленные углы главного (восточного) фасада;

лопатки по углам южного (бокового) и северного фасадов.

6. Конструкции и материал:

1) материал несущих стен и цоколя - керамический (глиняный) кирпич на известковом растворе под известковой штукатуркой; кладочный декор фасадов;

2) конфигурация крыши - высокая вальмовая, покрытие кровли - рядовое, металл с фальцевым соединением листов; стропильные конструкции - дерево;

3) материал заполнений оконных и наружных дверных проемов - дерево; расстекловка оконных заполнений, в соответствии с историческим обликом;

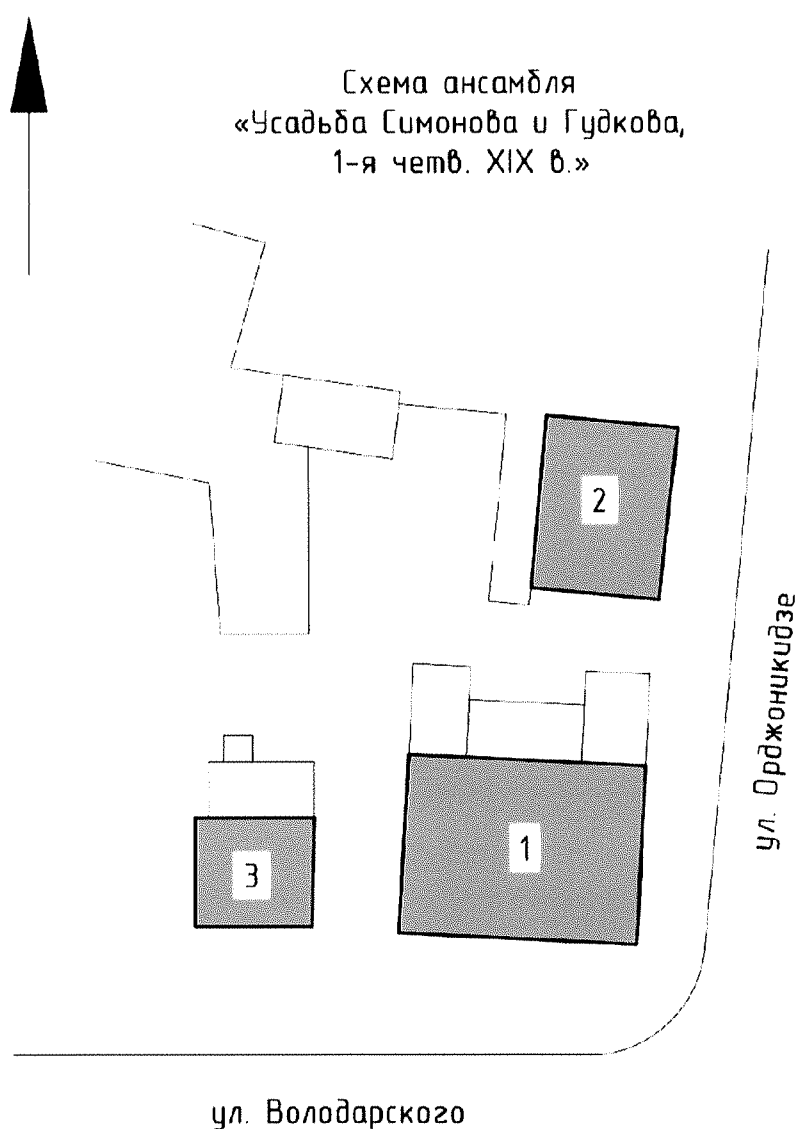
4) месторасположение кованых маклаков по третьей оси оконного проема восточного фасада.

7. Предмет охраны может быть изменен на основании документов или результатов историко-культурных исследований, отсутствующих при подготовке проекта предмета охраны объекта культурного наследия, дающих основания для изменения предмета охраны объекта культурного наследия.

к предмету охраны объекта
культурного наследия регионального значения
«Усадьба Симонова и Гудкова, 1-я четв. XIX в.:
Хозяйственная палатка Гудкова», 1-я четв. XIX в.
(Костромская область, Нерехтский район,
г. Нерехта, ул. Орджоникидзе, 3)

1. Градостроительное значение:

1.1. Важное градостроительное значение, здание участвует в формировании исторической застройки по улице Орджоникидзе, а также является частью ОКН Р «Усадьба Симонова и Гудкова, 1-я четв. XIX в.».



Экспликация:

1. Дом жилой, 1-я четв. XIX в.
2. Хозяйственная палатка Гудкова, 1-я четв. XIX в.
3. Хозяйственная палатка Симонова, 1-я четв. XIX в.

Приложение №2

к предмету охраны объекта
культурного наследия регионального значения
«Усадьба Симонова и Гудкова, 1-я четв. XIX в.:
Хозяйственная палатка Гудкова», 1-я четв. XIX в.
(Костромская область, Нерехтский район,
г. Нерехта, ул. Орджоникидзе, 3)

2. Стилистические особенности:

2.1. Пример здания в стиле классицизма, характерном для архитектуры 1-й четв. 19 в.
Вид с восточной стороны



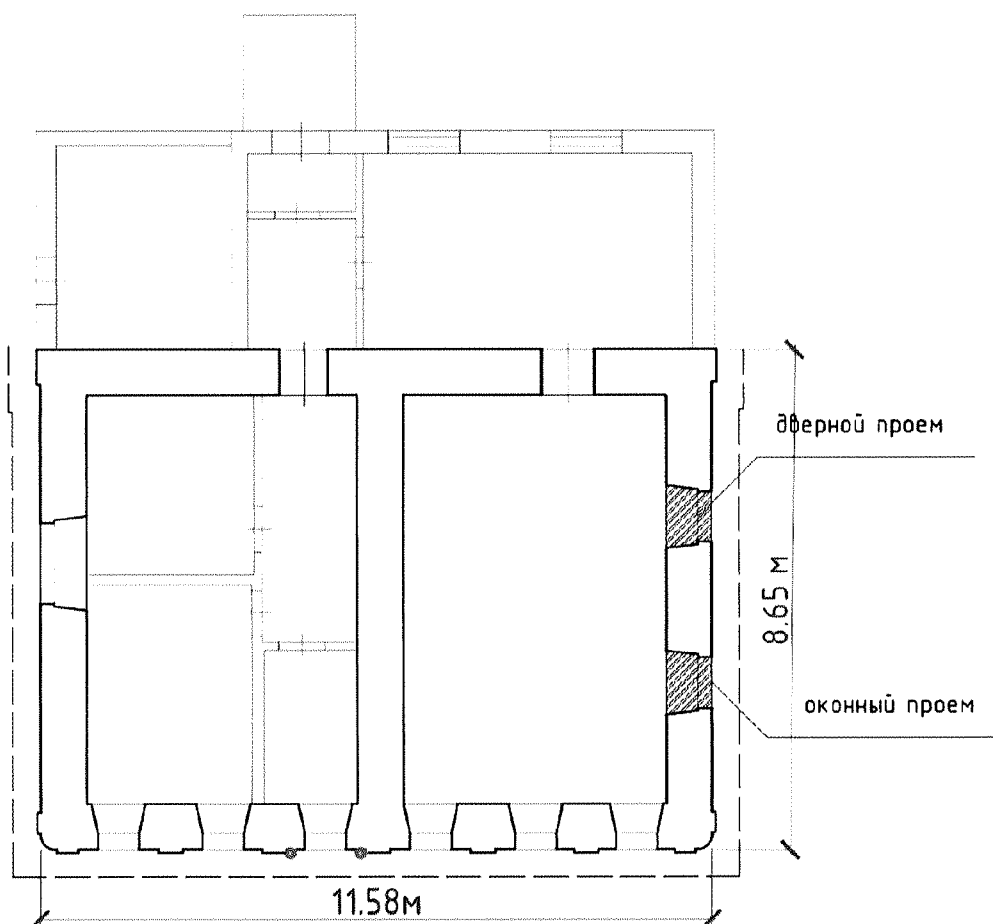
к предмету охраны объекта
культурного наследия регионального значения
«Усадьба Симонова и Гудкова, 1-я четв. XIX в.:
Хозяйственная палатка Гудкова», 1-я четв. XIX в.
(Костромская область, Нерехтский район,
г. Нерехта, ул. Орджоникидзе, 3)

3. Объемно-планировочное решение здания:

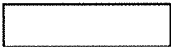



3.1 Одноэтажный прямоугольный в плане объем, вытянут с юга на север вдоль улицы Орджоникидзе; конфигурация крыши – высокая, вальмовая.

3.2. Планировочная схема здания в капитальных стенах; габариты здания: 11.58 м – по восточному (главному) фасаду; 8.65 м – по южному фасаду.

Объемно-пространственная композиция.

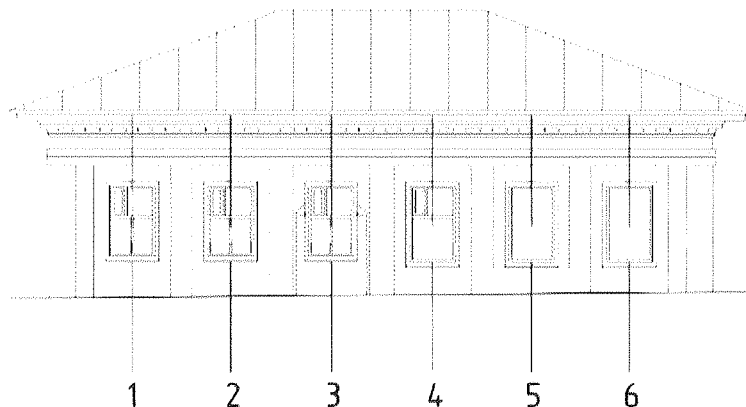


Условные обозначения:

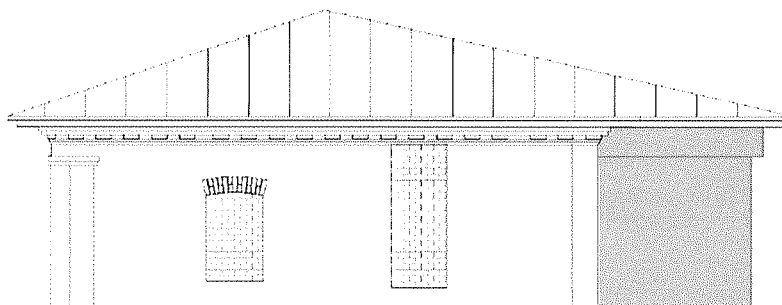
-  - Конструкции стен 1-й четв. XIX в. - кон. XIX в., подлежащие обязательному сохранению.
-  - Поздние конструкции сер. XX в.
-  - Декоративно-пластическое оформление фасадов
-  - Месторасположение кованых маклаков

к предмету охраны объекта
 культурного наследия регионального значения
 «Усадьба Симонова и Гудкова, 1-я четв. XIX в.:
 Хозяйственная палатка Гудкова», 1-я четв. XIX в.
 (Костромская область, Нерехтский район,
 г. Нерехта, ул. Орджоникидзе, 3)


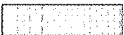
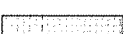
4.1. Восточный (главный) фасад - 6 осей оконных проемов.



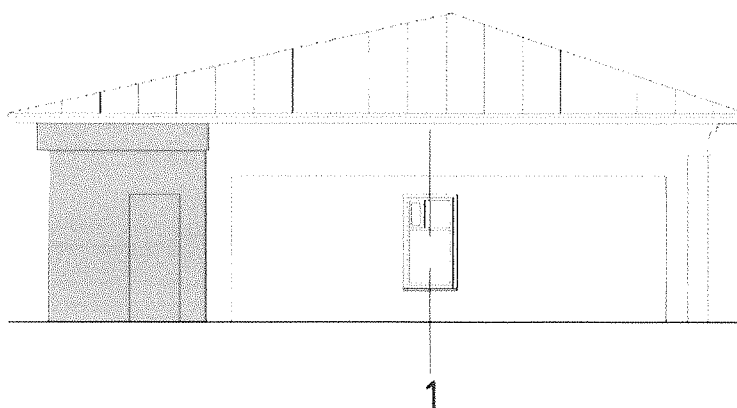
4.2. Северный (боковой) фасад: месторасположение проемов (западный – дверной; восточный - оконный).



Условные обозначения:

-  - Поздняя пристройка, предположительно кон. XX в.
-  - закладка проема керамическим кирпичом на известковом растворе
-  - закладка проема керамическим кирпичом на цементном растворе

4.3. Южный (дворовой) фасад – одна ось оконного проема



к предмету охраны объекта
культурного наследия регионального значения
«Усадьба Симонова и Гудкова, 1-я четв. XIX в.:
Хозяйственная палатка Гудкова», 1-я четв. XIX в.
(Костромская область, Нерехтский район,
г. Нерехта, ул. Орджоникидзе, 3)

Декоративно-пластическое оформление фасадов.

Горизонтальное членение по фасаду:

- Антаблемент восточного фасада, состоящий из профилированного архитрава, широкого гладкого фриза и венчающего карниза с уплощенными мутулами и деревянной выносной плитой.



- Венчающий карниз с уплощенными мутулами и деревянной выносной плитой северного фасада.



Вертикальное членение фасадов:

- Лопатки, помещенные в простенки между окнами по главному (восточному) фасаду;



- Лопатки по углам южного (бокового) и северного фасадов;



- Скругленные углы главного (восточного) фасада;

