

**ИНСПЕКЦИЯ ПО ОХРАНЕ ОБЪЕКТОВ КУЛЬТУРНОГО
НАСЛЕДИЯ КОСТРОМСКОЙ ОБЛАСТИ**

ПРИКАЗ

от «08» 11 2023 года № 72-1174

г. Кострома

**Об утверждении предмета охраны объекта культурного наследия
федерального значения**

«Ансамбль Ипатьевского монастыря, XVI-XIX вв.:

Братский корпус», XVI-XIX вв.

(Костромская область, г. Кострома, ул. Просвещения, 1)

В соответствии с Федеральным законом от 25 июня 2002 года № 73-ФЗ «Об объектах культурного наследия (памятниках истории и культуры) народов Российской Федерации», положением об инспекции по охране объектов культурного наследия Костромской области, утвержденным постановлением губернатора Костромской области от 16 ноября 2015 года №206 «Об инспекции по охране объектов культурного наследия Костромской области», на основании проекта предмета охраны объекта культурного наследия федерального значения «Ансамбль Ипатьевского монастыря, XVI-XIX вв.: Братский корпус», XVI-XIX вв. (Костромская область, г. Кострома, ул. Просвещения, 1),

ПРИКАЗЫВАЮ:

1. Утвердить предмет охраны объекта культурного наследия федерального значения «Ансамбль Ипатьевского монастыря, XVI-XIX вв.: Братский корпус», XVI-XIX вв. (адрес в соответствии с актом о постановке на государственную охрану: Костромская область, г. Кострома, ул. Просвещения, 1; адрес в соответствии с Федеральной информационной адресной системой: Костромская область, городской округ город Кострома, город Кострома, ул. Просвещения, д. 1), согласно приложению.

2. Настоящий приказ вступает в силу со дня его официального опубликования.

Начальник инспекции



С.Е. Голикова

Приложение

УТВЕРЖДЕН
приказом инспекции по охране
объектов культурного наследия
Костромской области

от «08» 11 2023 г. № 72-ИПА

ПРЕДМЕТ ОХРАНЫ

объекта культурного наследия федерального значения
«Ансамбль Ипатьевского монастыря, XVI – XIX вв.:
Братский корпус», XVI-XIX вв.
(Костромская область, г. Кострома, ул. Просвещения, 1)

1. Месторасположение, роль и градостроительные характеристики:
 - 1) здание является частью ансамбля - объекта культурного наследия федерального значения «Ансамбль Ипатьевского монастыря», XVI-XIX вв.:
 - Стены и башни монастыря, XVI – XIX вв.;
 - Троицкий собор, 1652 г.;
 - Звонница, 1647г.;
 - Архиерейский корпус, XVI-XIX вв.;
 - Палаты бояр Романовых, XVI-XIX вв.;
 - Братский корпус, XVI-XIX вв.;
 - Корпус над погребями, XVI-XIX вв.;
 - Свечной корпус, XVI-XIX вв.;
 - Богадельня, XVI-XIX вв.;
 - Архиерейский сад, XIX в.;
 - Церковь Спаса Преображения (деревянная), XVII в.
 - 2) месторасположение здания в северной части Старого города Ипатьевского монастыря (приложение №1 к настоящему предмету охраны);
 - 3) композиционная и планировочная связь с объектами Ансамбля: западный фасад примыкает к объекту культурного наследия федерального значения «Палаты бояр Романовых», XVI-XIX вв.; восточный фасад примыкает к объекту культурного наследия федерального значения «Стены и башни монастыря», XVI – XIX вв.
2. Стилистические особенности объекта: образец монастырских жилых построек XVI-XVII вв. (приложение №2 к настоящему предмету охраны).

3. Объемно-пространственная и планировочная композиция здания (приложение №3 к настоящему предмету охраны):

1) прямоугольный в плане двухэтажный кирпичный объем, сильно вытянутый по оси восток-запад, размерами 8,2м x 60,4 м, покрытый четырехскатной железной вальмовой кровлей;

2) месторасположение лестниц в помещениях сеней.

4. Членение фасадов (приложение №4 к настоящему предмету охраны):

1) южный фасад:

25 проемов, разделенных поэтажными лопатками на десять чередующихся прясел в 3 и 2 проема в уровне 1-го этажа (каждый 2-й проем во 2-м, 4-м, 6-м, 8-м, 10-м прясле - дверной);

20 арочных проемов, разделенных лопатками на десять чередующихся прясел в 3 оконных проема в каждом нечетном прясле и 1 проем в каждом четном прясле в уровне 2-го этажа;

2) северный фасад: десять прясел, разделенных поэтажными широкими лопатками: в уровне 1-го этажа 22 проема (1-й, 5-й, 9-й, 13-й, 18-й проем - дверные, остальные - оконные);

в уровне 2-го этажа: 25 проемов (по два проема в каждом нечетном прясле; месторасположение 1-го проема и два оконных проема в каждом четном прясле).

5. Декоративно-пластическое оформление экстерьера (приложение №5 к настоящему предмету охраны):

1) профилированный венчающий карниз кирпичного декора, дополненный гладким фризом, ограниченным валиком по южному фасаду;

2) междуэтажный профилированный карниз, дополненный гладким фризом, ограниченным валиком по северному и южному фасадам;

3) поэтажные лопатки, раскрепованные в уровне междуэтажного и венчающего карниза по северному и южному фасадам;

4) ниши в поле прясел 1-го этажа, объединяющие проемы, по северному и южному фасадам;

5) декоративное оформление оконных проемов 1-го этажа: маленькие арочные окна, «утопленные» в толщу стены, над которыми выложены нависающие друг над другом ряды кирпича;

6) декоративное оформление оконных проемов 2-го этажа южного фасада: кирпичные рамки «с ушами» и свесами, усложненные замковыми камнями;

7) арочные дверные проемы первого этажа устроены в неглубоких прямоугольных нишах по северному и южному фасадам.

6. Декоративно-пластическое оформление интерьера (местоположение, конфигурация - приложения №№3,6 к настоящему предмету охраны):

1) тянутые потолочные карнизы помещений второго этажа.

7. Конструктивная система, материал:

1) конструкции и материал фундамента - бут; материал цоколя - глиняный кирпич на известковом растворе, материал отмостки - «булыжная мостовая»;

2) конструкции и материал капитальных стен - керамический кирпич на известковом растворе; в уровне первого этажа - большемерный, размерами 34 x 18 x 9 см; в уровне второго этажа - 28 x 14 x 8 см;

3) материал наружной отделки - известковая обмазка, побелка;

4) конструкции, тип и материал перекрытия (месторасположение в приложении №3 к настоящему предмету охраны):

1-й этаж - своды из керамического кирпича: сомкнутые своды помещений келий 1-го этажа; коробовые своды помещений сеней 1-го этажа;

2-й этаж - плоские по деревянным балкам;

5) материал стропильных конструкций крыши, подшивов - дерево;

6) материал покрытия кровли: металл с фальцевым соединением листов; наличие и конфигурация слуховых окон; материал отливов - металл;

7) наружные дверные заполнения - деревянные щитовые;

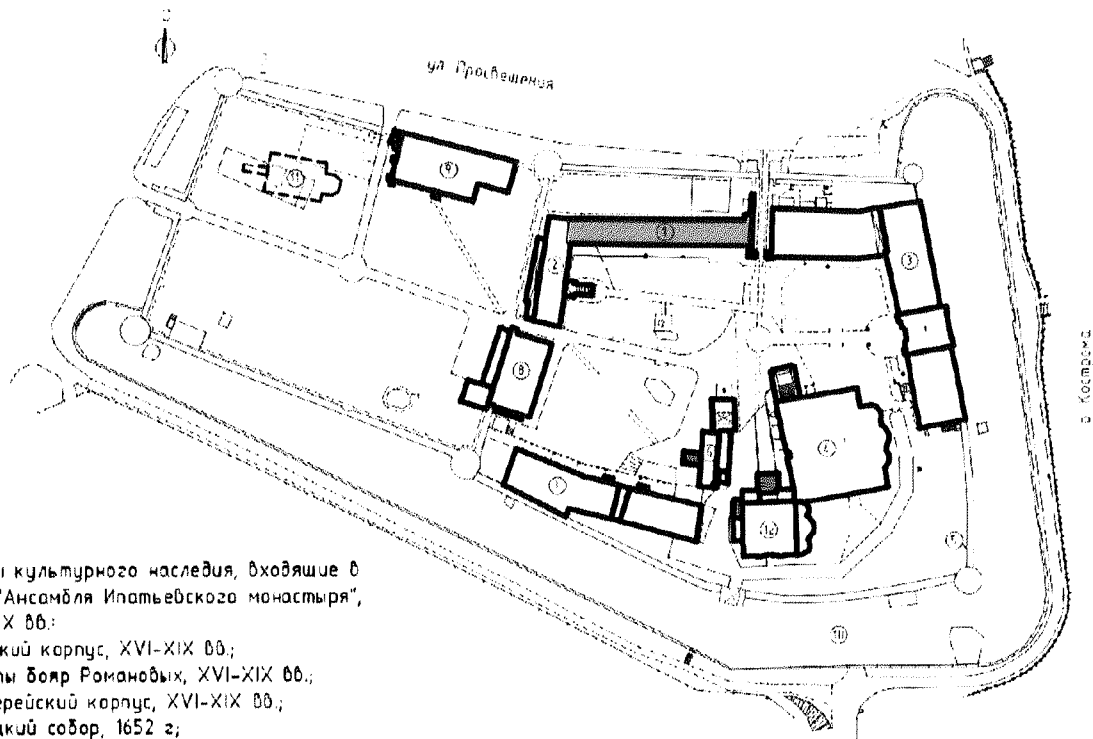
8) оконные заполнения: 1-й этаж - одинарные деревянные рамы с одинарным остеклением, со стороны помещений оборудованы деревянными ставнями; 2-й этаж - двойные деревянные рамы с одинарным остеклением; разрезка окон в соответствии с историческими аналогами;

9) наличие и материал оконных решеток - кованый металл.

8. Предмет охраны может быть изменен на основании документов или результатов историко-культурных исследований, отсутствующих при подготовке проекта предмета охраны объекта культурного наследия, дающих основания для изменения предмета охраны объекта культурного наследия.

Приложение №1
к предмету охраны объекта культурного наследия
федерального значения «Ансамбль Ипатьевского
монастыря, XVI – XIX вв.: Братский корпус», XVI-XIX вв.
(Костромская область, г. Кострома, ул. Просвещения, 1)

Месторасположение объекта культурного наследия на территории Ансамбля Ипатьевского
монастыря



Объекты культурного наследия, входящие в состав «Ансамбля Ипатьевского монастыря», XVI – XIX вв.:

1. Братский корпус, XVI-XIX вв.;
2. Палаты бояр Романовых, XVI-XIX вв.;
3. Архиерейский корпус, XVI-XIX вв.;
4. Троицкий собор, 1652 г.;
5. Стены и башни монастыря, XVI - XIX вв.;
6. Эвонница, 1647 г.;
7. Свечной корпус, XVI-XIX вв.;
8. Корпус над погребями, XVI-XIX вв.;
9. Богоявленка, XVI-XIX вв.;
10. Архиерейский сад, XIX в.;
11. Церковь Спаса Преображения (деревянная), XVII в. (месторасположение);

Условные обозначения:

- объект культурного наследия федерального значения «Братский корпус», XVI - XIX вв.
- объекты культурного наследия

Восстановленный объект

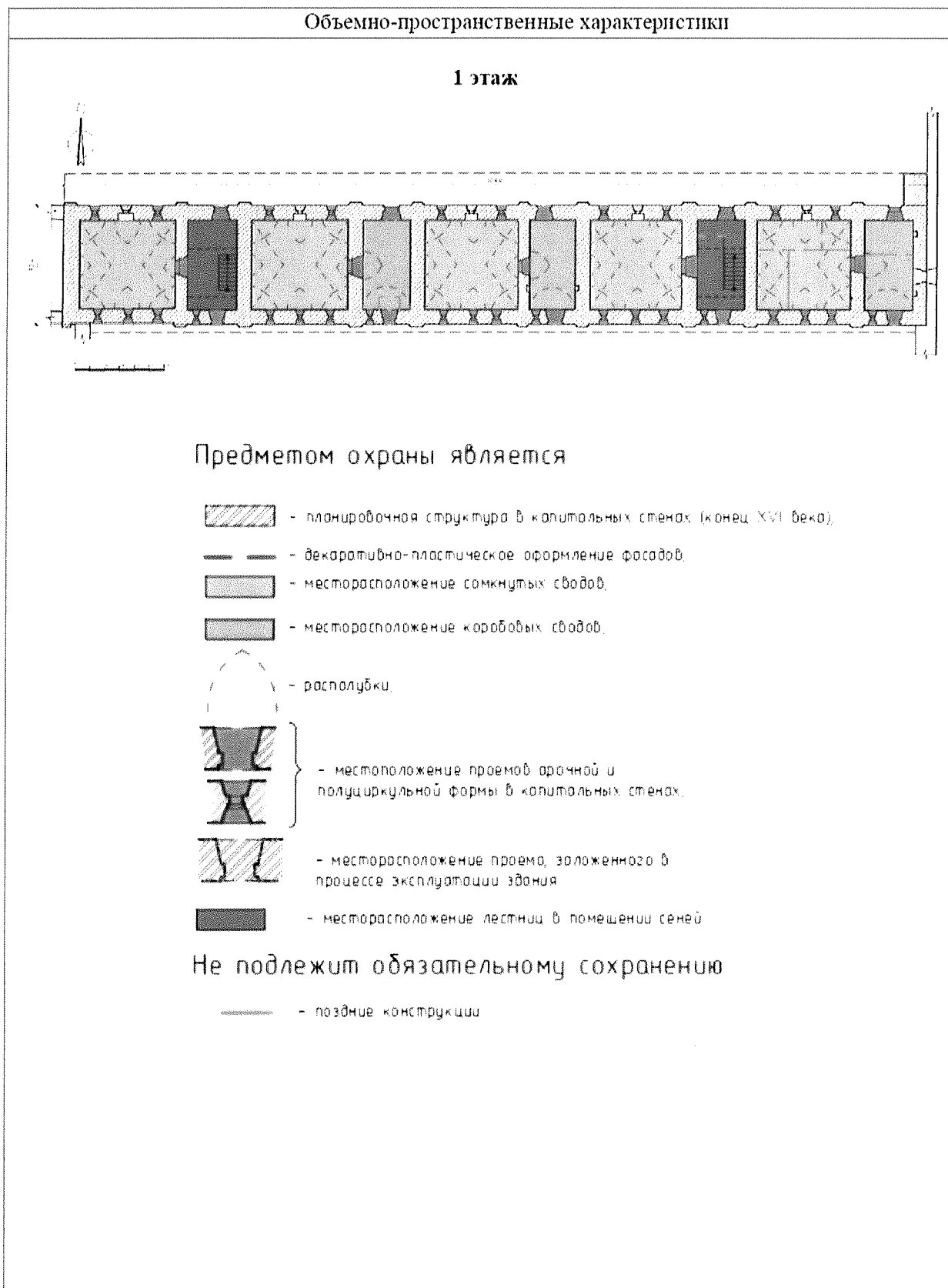
12. Церковь Рождества Пресвятой Богородицы.

Приложение №2
к предмету охраны объекта культурного наследия
федерального значения «Ансамбль Ипатьевского
монастыря, XVI – XIX вв.: Братский корпус», XVI-XIX вв.
(Костромская область, г. Кострома, ул. Просвещения, 1)

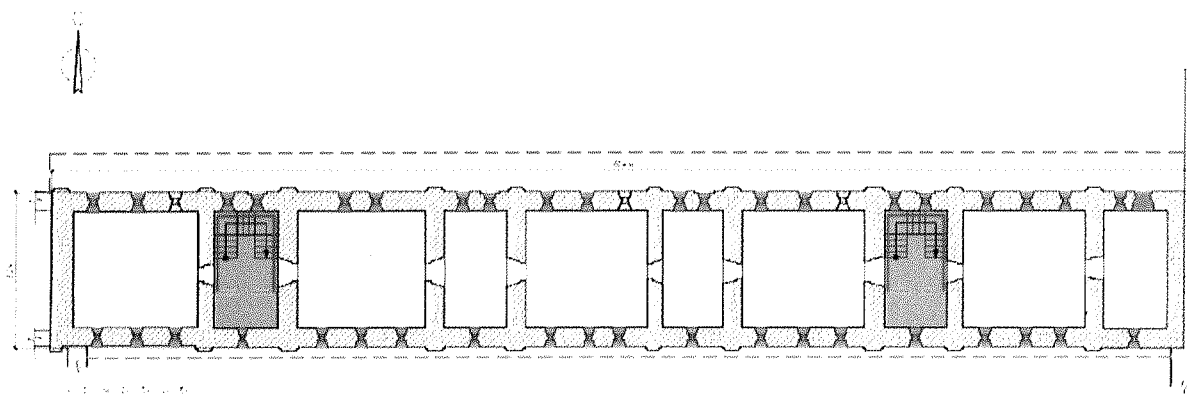
Стилистические особенности объекта: образец монастырских жилых построек XVI-XVII вв.




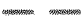
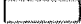
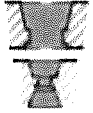




Приложение №3
к предмету охраны объекта культурного наследия
федерального значения «Ансамбль Ипатьевского
монастыря, XVI – XIX вв.: Братский корпус», XVI-XIX вв.
(Костромская область, г. Кострома, ул. Просвещения, 1)




2 этаж



Предметом охраны является

-  - планировочная структура в капитальных стенах (сер. XVII в.ек)
-  - декоративно-пластическое оформление фасадов
-  - плоские перекрытия
-  } - местоположение проемов арочной и полуциркулярной формы в капитальных стенах
-  - месторасположение проемов, заложенных в процессе эксплуатации здания
-  - местоположение верхних проемов с лунной формой перемычек
-  - месторасположение лестниц в помещениях сеней
-  - тянутые потолочные карнизы

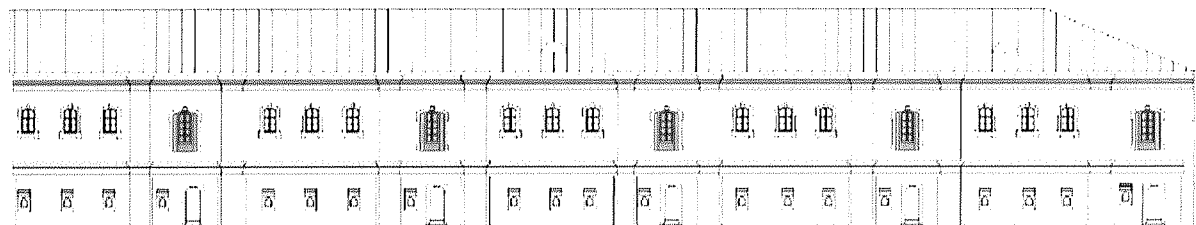
Не подлежит обязательному сохранению

-  - поздние конструкции

Приложение №4
к предмету охраны объекта культурного наследия
федерального значения «Ансамбль Ипатьевского
монастыря, XVI – XIX вв.: Братский корпус», XVI-XIX вв.
(Костромская область, г. Кострома, ул. Просвещения, 1)

Членение фасадов

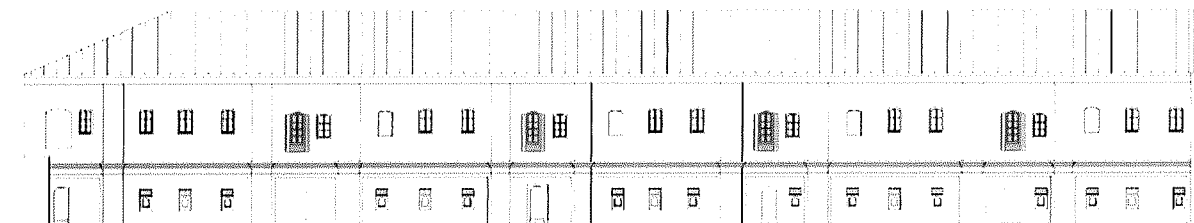
Южный фасад



Условные обозначения

— историческая планировка
— историческая планировка

Северный фасад



Условные обозначения

— историческая планировка
— историческая планировка

Приложение №5
к предмету охраны объекта культурного наследия
федерального значения «Ансамбль Ипатьевского
монастыря, XVI – XIX вв.: Братский корпус», XVI-XIX вв.
(Костромская область, г. Кострома, ул. Просвещения, 1)

Декоративно-пластическое оформление фасадов

- профилированный венчающий карниз кирпичного декора, дополненный гладким фризом, ограниченным валиком по южному фасаду;



- междуэтажный профилированный карниз, дополненный гладким фризом, ограниченным валиком;



- поэтажные лопатки, раскрепованные в уровне междуэтажного и венчающего карниза;



Южный фасад



Северный фасад

- ниши в поле прясел 1-го этажа, объединяющие проемы, по северному и южному фасадам;



декоративное оформление оконных проемов 1 этажа: маленькие арочные окна, «утопленные» в толщу стены, над которыми в нише выложены нависающие друг над другом ряды кирпича;



декоративное оформление оконных проемов 2 этажа южного фасада: кирпичные рамки «с ушами» и свесами, усложненные замковыми камнями;



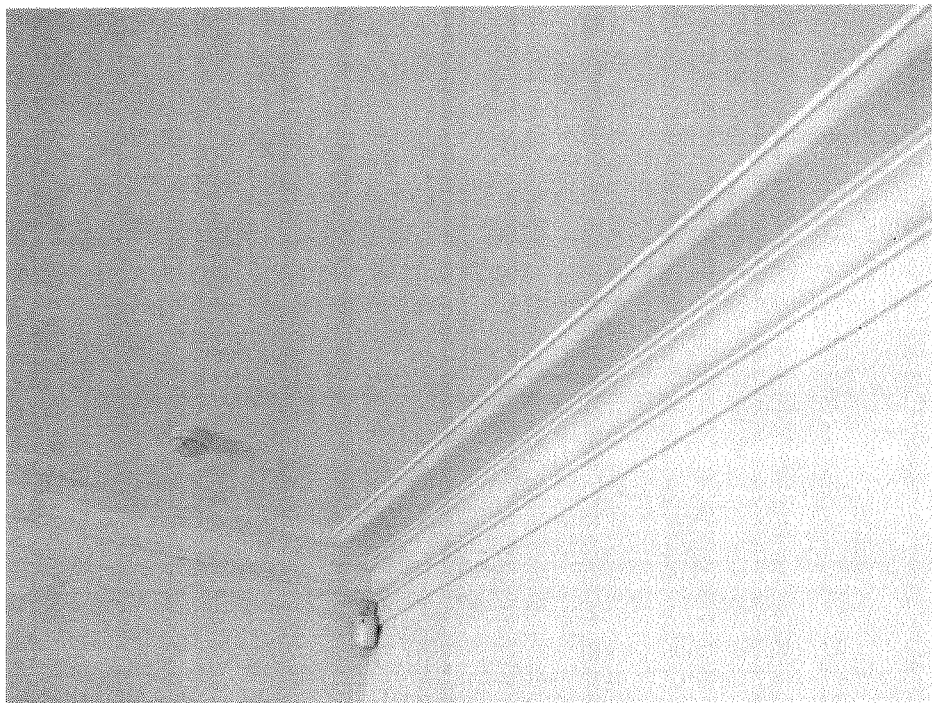
арочные дверные проемы первого этажа устроены в неглубоких прямоугольных нишах;



Приложение №6
к предмету охраны объекта культурного наследия
федерального значения «Ансамбль Ипатьевского
монастыря, XVI – XIX вв.: Братский корпус», XVI-XIX вв.
(Костромская область, г. Кострома, ул. Просвещения, 1)

Декоративно-пластическое оформление интерьеров

1) тянутые потолочные карнизы помещений второго этажа;



Конструктивная система, материал

сомкнутые своды помещений келий первого этажа;

