

**ИНСПЕКЦИЯ ПО ОХРАНЕ ОБЪЕКТОВ КУЛЬТУРНОГО
НАСЛЕДИЯ КОСТРОМСКОЙ ОБЛАСТИ**

ПРИКАЗ

от «15» 11 2023 года №77-ИПА

г. Кострома

**Об утверждении предмета охраны объекта культурного наследия
регионального значения «Дом жилой», посл. треть XIX в.
(Костромская область, г. Кострома, ул. Ленина, 59)**

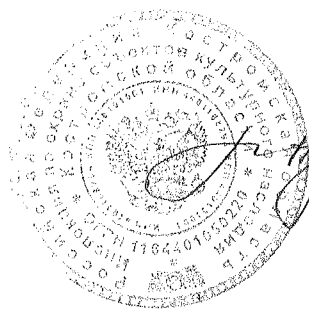
В соответствии с Федеральным законом от 25 июня 2002 года № 73-ФЗ «Об объектах культурного наследия (памятниках истории и культуры) народов Российской Федерации», положением об инспекции по охране объектов культурного наследия Костромской области, утвержденным постановлением губернатора Костромской области от 16 ноября 2015 года №206 «Об инспекции по охране объектов культурного наследия Костромской области», на основании проекта предмета охраны объекта культурного наследия регионального значения «Дом жилой», посл. треть XIX в. (Костромская область, г. Кострома, ул. Ленина, 59),

ПРИКАЗЫВАЮ:

1. Утвердить предмет охраны объекта культурного наследия регионального значения «Дом жилой», посл. треть XIX в. (адрес в соответствии с актом о постановке на государственную охрану: Костромская область, г. Кострома, ул. Ленина, 59; адрес в соответствии с Федеральной информационной адресной системой: Костромская область, городской округ город Кострома, город Кострома, улица Ленина, дом 59), согласно приложению.

2. Настоящий приказ вступает в силу со дня его официального опубликования.

Врио начальника инспекции



Ю.Н. Назарова

Приложение

УТВЕРЖДЕН
приказом инспекции по охране
объектов культурного наследия
Костромской области

от «15» 11 2023 г. № ~~77-ИПА~~

ПРЕДМЕТ ОХРАНЫ

объекта культурного наследия регионального значения
«Дом жилой», посл. треть XIX в.
(Костромская область, г. Кострома, ул. Ленина, 59)

1. Связь с ландшафтом и архитектурно-художественным ансамблем окружающих построек:

- 1) расположен по красной линии улицы Ленина;
- 2) главный (юго-восточный) фасад обращен на улицу;
- 3) расположен на спокойном рельефе.

2. Стилистические особенности объекта: период эклектики.

3. Объемно-пространственная и планировочная композиция:

1) объем основной двухэтажный без подвалов, прямоугольный в плане, под вальмовой крышей;

хозяйственная пристройка к основному объему - узкий длинный двухэтажный объем без подвалов, под односкатной крышей;

2) габарит здания (в уровне 1-го этажа):

общий габарит основного объема по юго-восточному фасаду - 9.25 п.м., по юго-западному фасаду - 11.90 п.м.;

габарит узкой длинной пристройки к основному объему по юго-восточному фасаду - 3.88 п.м., по северо-восточному фасаду - 11.98 п.м.;

3) высотные отметки здания (по южному углу): от уровня низа окна первого этажа до верхней грани междуэтажного профилированного карниза - 1.70 п.м.; до профилированного завершения угловой филенчатой лопатки - 5.15 п.м.

4. Композиционное решение фасадов:

1) главный (юго-восточный) фасад:

5 осей оконных проемов основного объема;

узкая пристройка - дверной проем в уровне 1-го этажа, сдвоенное окно - в уровне 2-го этажа;

2) боковой (юго-западный) фасад: 4 оси оконных проемов, 3-я ось оконных проемов со смещением (по горизонтали относительно оси) в уровне 1-го и 2-го этажей;

3) дворовый (северо-западный) фасад: основной объем в 5 осей оконных проемов; узкая пристройка - 1 ось проемов;

4) боковой (северо-восточный) фасад: в уровне 1-го этажа - 2 дверных проема, 2 оконных проема пятиугольной формы, 1 оконный проем с лучковым очертанием справа; в уровне 2-го этажа - 2 оконных проема прямоугольного очертания, 1 оконный проем пятиугольной формы и 1 оконный проем с лучковым очертанием справа.

5. Архитектурно-художественное оформление фасадов, включая форму, размер, расстекловку и оформление проемов:

1) деревянная профилированная доска в обшивке главного фасада 2-го этажа основного объема (вертикальной укладки до линии окна и горизонтальной укладки до фриза, разделенные не широким профилированным карнизом);

2) лопатки с филенками и накладным орнаментом по всей высоте и профилированным завершением на углах главного фасада основного объема в плоскости 2-го этажа;

3) гладкие лопатки в плоскости 2-го этажа основного объема юго-западного и северо-западного фасада;

4) основной объем завершен гладким фризом, с узкой лентой резного декора по нижней кромке; кровельный нависающий карниз широкого выступа, подшив калеванным тесом горизонтальной укладки, лобовая профилированная деревянная доска, декорирована по нижней кромке узкой лентой ажурной резьбы;

5) междуэтажный тянутый штукатурный профилированный карниз юго-восточного, юго-западного и северо-западного фасадов основного объема;

6) окна 1-го этажа основного объема с лучковыми перемычками, обрамлены тянутыми штукатурными профилированными наличниками;

7) наличники окон 2-го этажа основного объема - рамочные прямоугольного очертания, с нижней полочкой;

8) краснокирпичный стиль узкой пристройки главного фасада, северо-восточного, северо-западного фасадов;

9) по флангам главного фасада пристройки и левый угол бокового фасада пристройки в два этажа рустованные пилястры, верх которых оформлен языками-наплывами;

10) правый угол бокового и дворового фасадов пристройки в два этажа закреплен гладкими пилястрами;

11) входной проем главного фасада акцентирован массивным клинчатым замковым камнем;

12) сдвоенное окно акцентировано широкой перемычкой лучкового очертания с массивным клинчатым замковым камнем с подоконной полочкой;

13) завершение главного фасада пристройки многообломным венчающим карнизом с невысоким аттиком;

14) завершение северо-восточного, северо-западного фасадов пристройки - венчающий трехступенчатый карниз;

15) двупольная филенчатая дверь на северо-западном фасаде в уровне 1-го этажа пристройки.

6. Конструктивная система и материалы строительства:

1) фундаменты - ленточные;

2) капитальные стены, материалы капитальных стен основного объема: 1-й этаж - глиняный кирпич; 2-й этаж - сруб из бревен с остатком, обшивка главного фасада основного объема - деревянная профилированная доска; пристройка - глиняный кирпич;

3) плоская форма перекрытий;

4) конфигурация крыши: основной объем - вальмовая четырехскатная стропильная система с покрытием картами из кровельной стали, фальцевое соединение листов; деревянный подшив, профилированная лобовая доска; пристройка - односкатная стропильная система с покрытием картами из кровельной стали, фальцевое соединение листов;


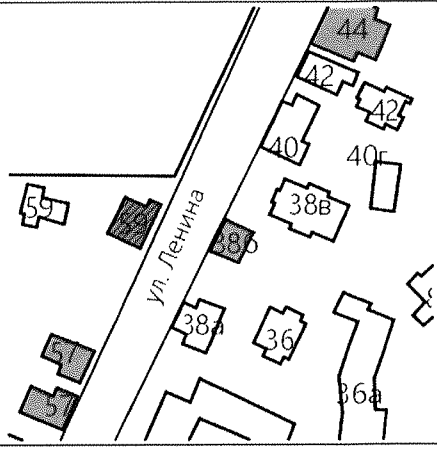

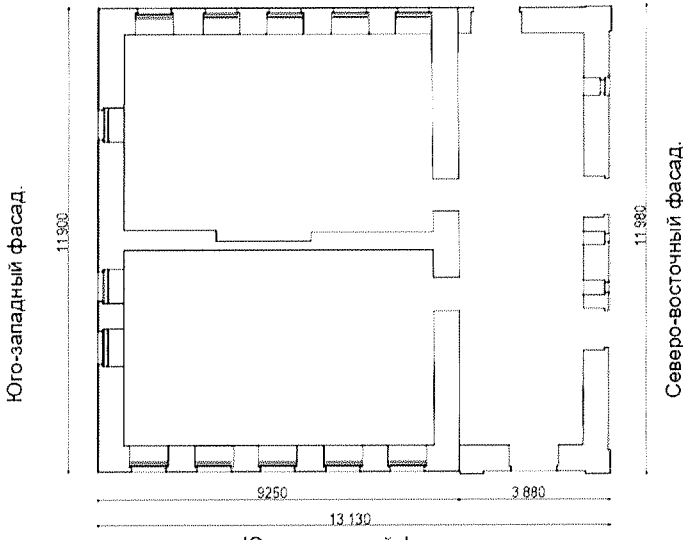
5) заполнение оконных и дверных проемов индивидуальное столярное, расстекловка в соответствии историческими образцами;

6) перемычки проемов лучкового и прямоугольного очертания;

7) декор - кладочный, штукатурный тянутый, деревянные резные элементы.

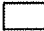
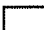
7. Предмет охраны может быть изменен на основании документов или результатов историко-культурных исследований, отсутствующих при подготовке проекта предмета охраны объекта культурного наследия, дающих основания для изменения предмета охраны объекта культурного наследия.

Приложение
к предмету охраны объекта
культурного наследия регионального значения
«Дом жилой», посл. треть XIX в.
(Костромская область, г. Кострома, ул. Ленина, 59)

1. Связь с ландшафтом и архитектурно-художественным ансамблем окружающих построек:	
<p>1) расположен по красной линии улицы Ленина;</p> <p>2) главный (юго-восточный) фасад обращен на улицу;</p> <p>3) расположен на спокойном рельефе.</p>	<div style="text-align: center;">  </div> <div style="margin-top: 10px;"> <p>Условные обозначения</p> <ul style="list-style-type: none"> - существующие здания - объекты культурного наследия - ОКН «Дом жилой», посл. треть XIX в. </div> <div style="text-align: right; margin-top: 10px;">  </div>
2. Стилистические особенности объекта:	
<p>Период эклектики</p>	<div style="text-align: center;"> <p>Условные обозначения</p> <ul style="list-style-type: none"> - капитальные стены; основной объем здания; - поздняя хозяйственная пристройка - конфигурация утраченных элементов </div> <div style="text-align: center; margin-top: 10px;"> <p>Юго-восточный фасад.</p>  </div>
3. Объемно-пространственная и планировочная композиция:	
<p>1) объем основной двухэтажный без подвалов, прямоугольный в плане, под вальмовой крышей;</p> <p>- хозяйственная пристройка к основному объему - узкий длинный двухэтажный объем без подвалов, под односкатной крышей;</p> <p>2) габарит здания (в уровне 1-го этажа):</p> <p>- общий габарит основного объема по юго-восточному фасаду - 9.25п.м., по юго-западному фасаду - 11.90 п.м., ;</p> <p>- габарит узкой длинной пристройки к основному объему по юго-восточному фасаду - 3.88п.м., по северо-восточному фасаду - 11.98п.м.;</p>	<div style="text-align: center;"> <p>План первого этажа</p> <p>Северо-западный фасад.</p>  <p>Юго-западный фасад. Северо-восточный фасад.</p> <p style="text-align: center;">Юго-восточный фасад.</p> </div>

3) высотные отметки здания (по южному углу): от уровня низа окна первого этажа до верхней грани междуэтажного профилированного карниза - 1.70 п.м.; до профилированного завершения угловой филленчатой лопатки - 5.15 п.м.;

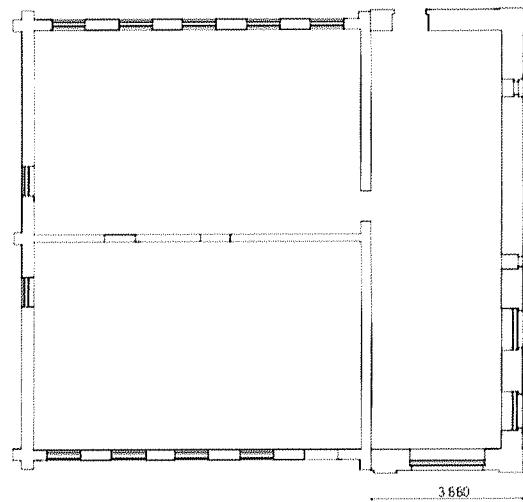
Условные обозначения

-  - капитальные стены (основной объем здания)
-  - поздняя хозяйственная пристройка

План второго этажа

Юго-западный фасад.

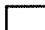
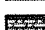

Северо-западный фасад.



Северо-восточный фасад.

Юго-восточный фасад.

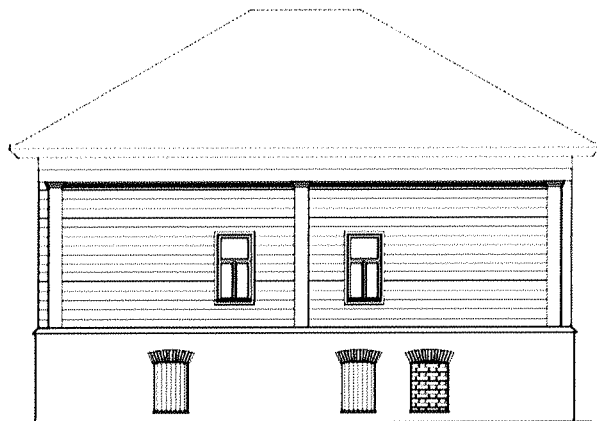
Условные обозначения

-  - капитальные стены (основной объем здания)
-  - поздняя хозяйственная пристройка
-  - конфигурация утраченных элементов

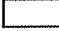


Юго-восточный фасад.



Юго-западный фасад.



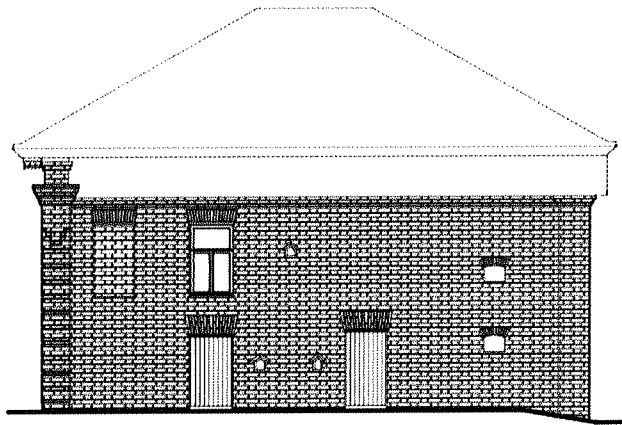
Условные обозначения

-  - капитальные стены (основной объем здания)
-  - поздняя хозяйственная пристройка
-  - конфигурация утраченных элементов

Северо-западный фасад.



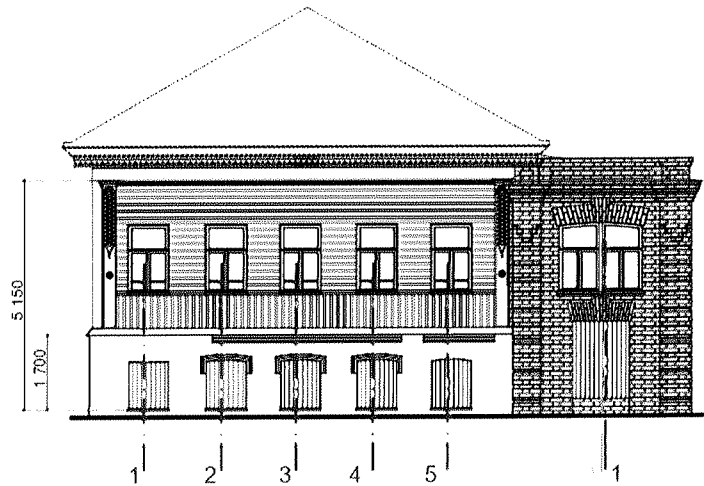
Северо-восточный фасад.



4. Композиционное решение фасадов:




1) главный (юго-восточный) фасад: 5 осей оконных проемов основного объема; узкая пристройка- дверной проем- 1-й этаж, сдвоенное окно - 2-й этаж;

Юго-восточный фасад.

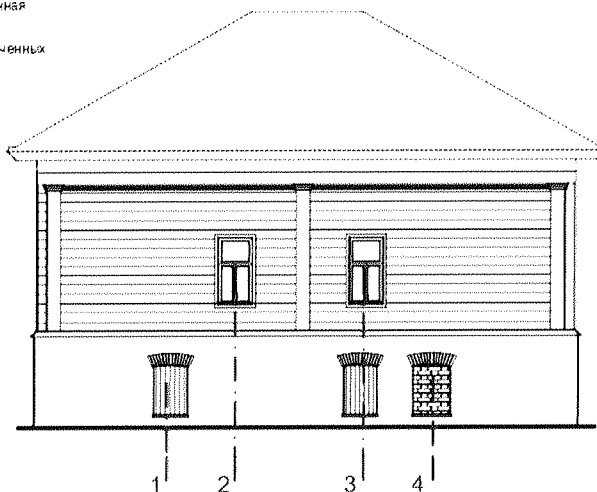


2) боковой (юго-западный) фасад: 4 оси оконных проемов, 3-я ось оконных проемов со смещением (по горизонтали относительно оси) в уровне 1-го и 2-го этажей;
 3) дворовый (северо-западный) фасад: основной объем в 5-ть осей оконных проемов; узкая пристройка - 1 ось проемов;
 4) боковой (северо-восточный) фасад: в уровне 1-го этажа - 2 дверных проема, 2 оконных проема пятиугольной формы, 1 оконный проем с лучковым очертанием справа; в уровне 2-го этажа - 2 оконных проема прямоугольного очертания, 1 оконный проем пятиугольной формы и 1 оконный проем с лучковым очертанием справа;

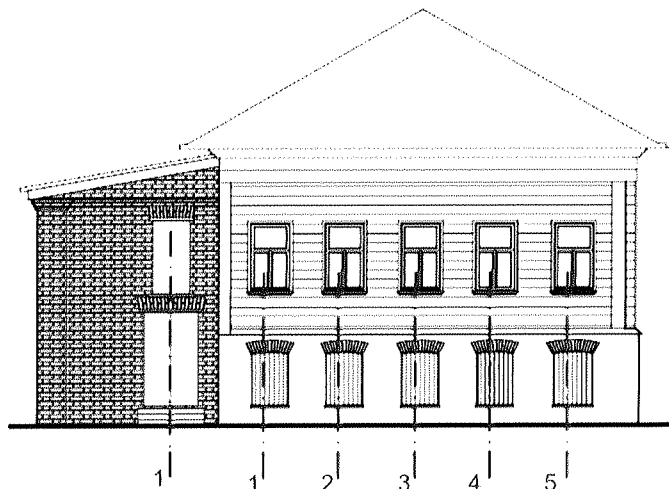
Условные обозначения

-  - капитальные стены (основной объем здания);
-  - поздняя хозяйственная пристройка
-  - конфигурация утреченных элементов

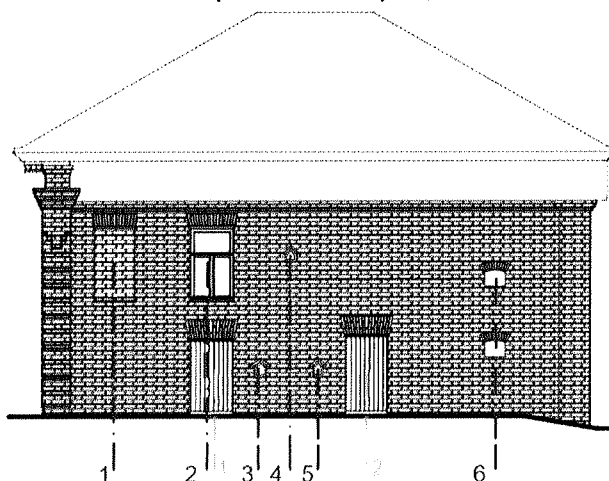
Юго-западный фасад.



Северо-западный фасад.



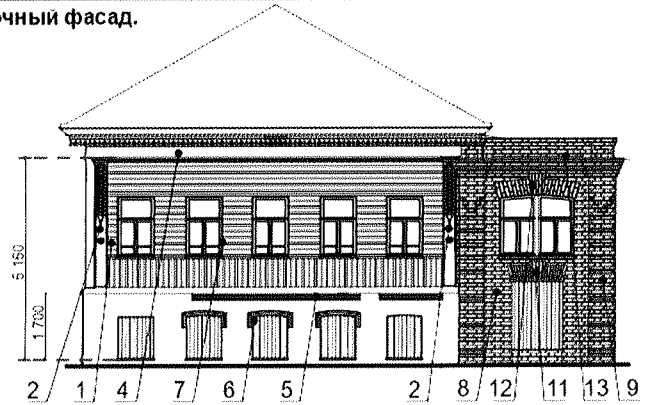
Северо-восточный фасад.



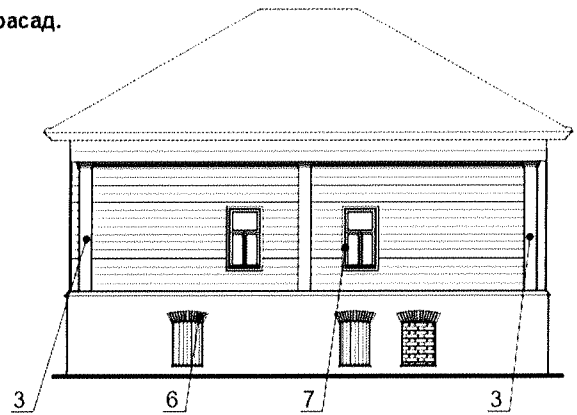
5. Архитектурно-художественное оформление северо-восточного, юго-восточного, юго-западного фасадов, включая форму, размер, расстекловку и оформление оконных проемов :

- 1) деревянная профилированная доска в обшивке главного фасада 2-го этажа основного объема вертикальной укладки до линии окна и горизонтальной укладки до фриза, разделенные не широким профилированным карнизом;
- 2) лопатки с филенками и накладным орнаментом по всей высоте и профилированным завершением на углах главного фасада основного объема в плоскости второго этажа;
- 3) гладкие лопатки в плоскости второго этажа основного объема юго-западного и северо-западного фасада;
- 4) основной объем завершен гладким фризом, с узкой лентой резного декора по нижней кромке; кровельный нависающий карниз широко выступа, подшив калеваным тесом горизонтальной укладки, лобовая профилированная деревянная доска, декорирована по нижней кромке узкой лентой ажурной резьбы;
- 5) междуэтажный тянутый штукатурный профилированный карниз юго-восточного, юго-западного и северо-западного фасадов основного объема;
- 6) окна первого этажа основного объема с лучковыми перемычками, обрамлены тянутыми штукатурными профилированными наличниками;
- 7) наличники окон второго этажа основного объема - рамочные прямоугольного очертания, с нижней полочкой;
- 8) краснокирпичный стиль узкой пристройки главного фасада, северо-восточного, северо-западного фасадов;
- 9) по флангам главного фасада пристройки и левый угол бокового фасада пристройки в два этажа рустованные пилястры, верх которых оформлен языками-напльвами;
- 10) правый угол бокового и дворового фасадов пристройки в два этажа закреплен гладкими пилястрами;
- 11) входной проем главного фасада акцентирован массивным клинчатым замковым камнем;
- 12) сдвоенное окно акцентировано широкой перемычкой лучкового очертания с массивным клинчатым замковым камнем с подоконной полочкой;
- 13) завершение главного фасада пристройки многообломным венчающим карнизом с невысоким аттиком;
- 14) завершение северо-восточного, северо-западного фасадов пристройки - венчающий трехступенчатый карниз;
- 15) двупольная филенчатая дверь на северо-западном фасаде;

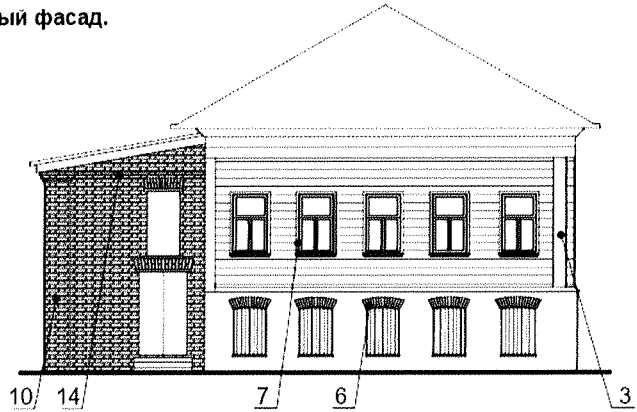
Юго-восточный фасад.



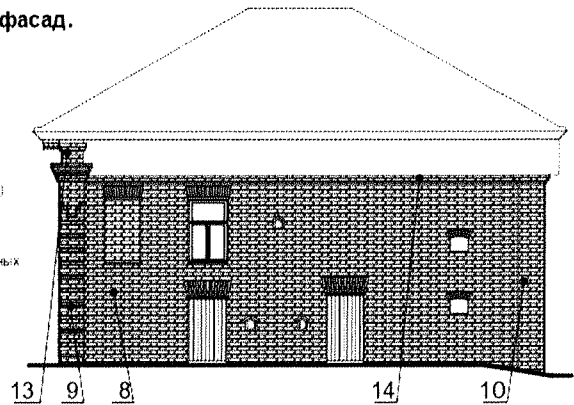
Юго-западный фасад.



Северо-западный фасад.



Северо-восточный фасад.



Условные обозначения

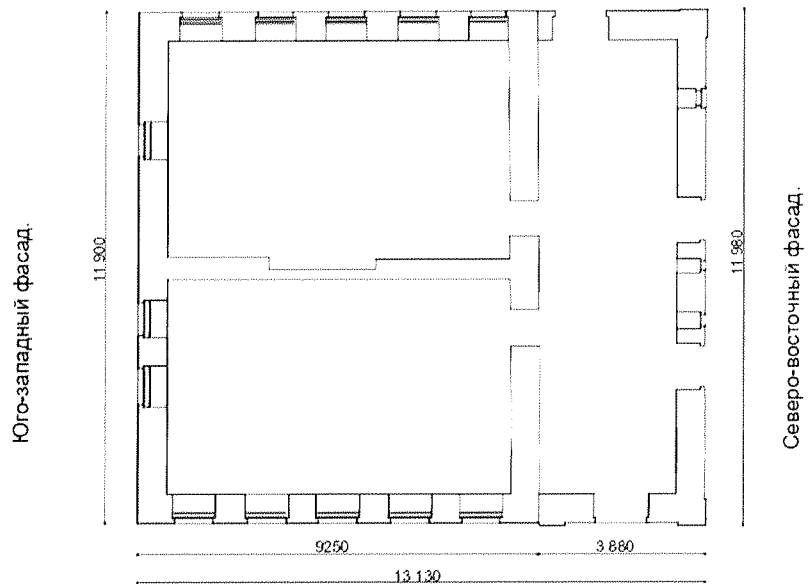
- капитальные стены; основной объем здания;
- подняя хозяйственная пристройка;
- конфигурация утраченных элементов

6. Конструктивная система и материалы строительства:

- 1) фундаменты - ленточные;
- 2) капитальные стены, материалы капитальных стен основного объема : первый этаж- глиняный кирпич; второй этаж - сруб из бревен с остатком, обшивка главного фасада основного объема - деревянная профилированная доска; пристройка - глиняный кирпич;
- 3) плоская форма перекрытий;
- 4) конфигурация крыши- вальмовая четырехскатная стропильная система с покрытием картами из кровельной стали, фальцевое соединение листов; деревянный подшив, профилированная лобовая доска; пристройка - односкатная стропильная система с покрытием картами из кровельной стали, фальцевое соединение листов;
- 5) заполнение оконных и дверных проемов индивидуальное столярное, расстекловка в соответствии историческими образцами;
- 6) перемычки проемов лучкового и прямоугольного очертания;
- 7) декор - кладочный, штукатурный тянутый, деревянные резные элементы;



План первого этажа

Северо-западный фасад.



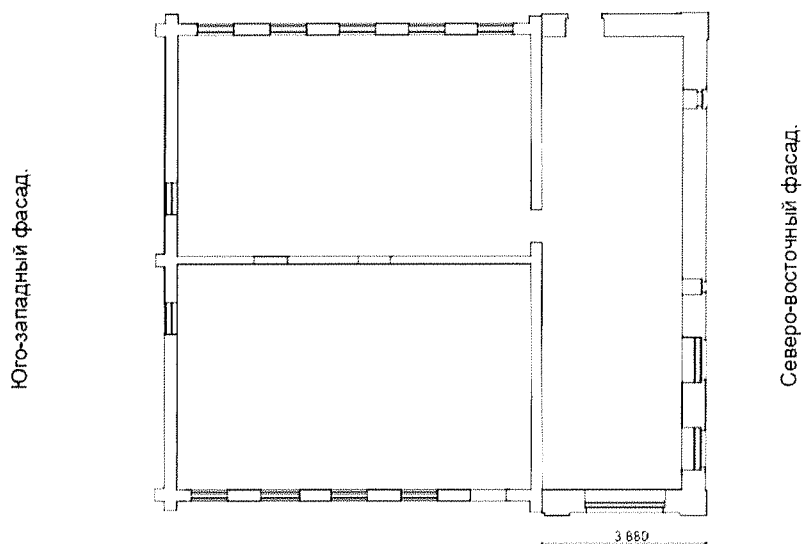
Юго-восточный фасад.

Условные обозначения

-  - капитальные стены (основной объем здания)
-  - по здания хозяйственная пристройка

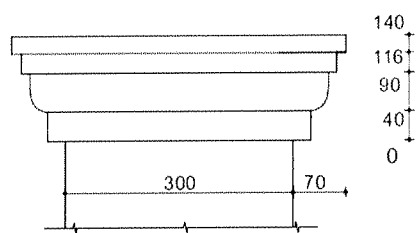
План второго этажа

Северо-западный фасад.

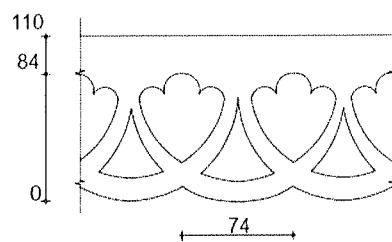


Юго-восточный фасад.

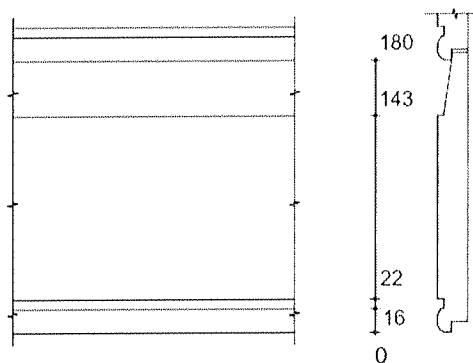
Пилястра главного фасада. М 1:10



Резной декор фриза. М 1:5



Доска обшивная М 1:5



Промежуточный тянутый штукатурный карниз М 1:5

