

**ДЕПАРТАМЕНТ
ИМУЩЕСТВЕННЫХ И ЗЕМЕЛЬНЫХ ОТНОШЕНИЙ
КОСТРОМСКОЙ ОБЛАСТИ**

ПРИКАЗ

от «30» января 2024 года № 17-09

г. Кострома

**Об установлении охранных зон газопроводов
газораспределительных сетей**

В соответствии с подпунктом 1 пункта 2 статьи 56, статьями 105, 106 Земельного кодекса Российской Федерации, постановлением Правительства Российской Федерации от 20 ноября 2000 года № 878 «Об утверждении Правил охраны газораспределительных сетей», Законом Костромской области от 18 июля 2002 года № 68-ЗКО «О разграничении полномочий между органами государственной власти Костромской области в сфере регулирования земельных отношений», постановлением губернатора Костромской области от 29 мая 2015 года № 96 «О департаменте имущественных и земельных отношений Костромской области», на основании обращения ООО «Газпром газораспределение Кострома»,

ПРИКАЗЫВАЮ:

1. Установить охранные зоны газопроводов газораспределительных сетей, находящихся в собственности общества с ограниченной ответственностью «Газпром газораспределение Кострома», перечень которых определен в приложении № 1 к настоящему приказу, в границах, сведения о которых содержатся в приложениях №№ 2 – 24 к настоящему приказу.

2. Наложить ограничения (обременения) на расположенные в охранных зонах газопроводов газораспределительных сетей земельные участки, определив условия их использования в соответствии с Правилами охраны газораспределительных сетей, утвержденными постановлением Правительства Российской Федерации от 20 ноября 2000 года № 878 «Об утверждении Правил охраны газораспределительных сетей».

3. Убытки, причиненные в связи с установлением охранной зоны газопровода газораспределительной сети, возмещает собственник такого сооружения в сроки, указанные в пункте 13 статьи 57.1 Земельного кодекса Российской Федерации.

4. Настоящий приказ вступает в силу со дня его официального опубликования.

Директор департамента

A handwritten signature in black ink, appearing to read 'Иванова' (Ivanova), written in a cursive style.

М.А. Иванова

Приложение № 1

к приказу департамента
имущественных и земельных
отношений
Костромской области
от «30» января 2024 года № 17-од

ПЕРЕЧЕНЬ

газопроводов газораспределительных сетей, в связи с размещением
которых устанавливаются охранные зоны

№ п/п	Назначение объекта (вид)	Наименование объекта	Кадастровый номер объекта	Местоположение объекта
1	2	3	4	5
1	Сооружения трубопроводного транспорта	Газопровод-ввод к жилому дому по адресу: Костромская область, Буйский район, г. Буй, ул. Войкова, д.7	44:25:000000:941	Костромская область, Буйский район, г. Буй, ул. Войкова, д.7, газопровод-ввод к жилому дому
2	Сооружения трубопроводного транспорта	Индивидуальный жилой дом №3 по ул. Осенняя в г. Нерехте. Газопровод-ввод	44:13:140547:802	Костромская область, Нерехтский район, город Нерехта, улица Осенняя, дом 3
3	Сооружения трубопроводного транспорта	Индивидуальный жилой дом по адресу: Костромская обл., Красносельский р-н, д. Новосельское, д.41. Газопровод-ввод	44:08:081601:442	Костромская область, Красносельский р-н, д. Новосельское, д.41
4	Сооружения трубопроводного транспорта	Газопровод-ввод к жилому дому по адресу: Костромская область, Буйский район, г. Буй, ул. Добролюбова, д.10	44:25:010206:199	Костромская область, Буйский район, г. Буй, ул. Добролюбова, д.10
5	Сооружения трубопроводного транспорта	Газопровод-ввод к жилому дому по адресу: Костромская область, Буйский район, г. Буй, пер. Кольцовского, д.20/60	44:25:030210:535	Костромская область, Буйский район, город Буй, переулок Кольцовского, д.20/60
6	Сооружения трубопроводного транспорта	Газопровод-ввод к жилому дому по адресу: Костромская область, Галичский район, с. Михайловское, ул. Садовая, д.20	44:04:021503:247	Костромская область, Галичский район, с. Михайловское, ул. Садовая, д.20

1	2	3	4	5
7	Сооружения трубопроводного транспорта	Газопровод-ввод к жилому дому по адресу: Костромская область, Буйский район, г. Буй, ул. Любимская, д.24	44:25:010205:161	Костромская область, Буйский район, г. Буй, ул. Любимская, д.24, газопровод-ввод к жилому дому
8	Сооружения трубопроводного транспорта	Газопровод-ввод к жилому дому по адресу: Костромская область, Буйский район, д. Ильино, д.2	44:02:101002:204	Костромская область, Буйский район, д. Ильино, д.2
9	Сооружения трубопроводного транспорта	Газопровод-ввод к жилому дому №38 по ул. Ивана Сусанина в г. Буй Буйского района Костромской области	44:25:030503:263	Костромская область, Буйский район, г. Буй, ул. Ивана Сусанина, д.38
10	Сооружения трубопроводного транспорта	Индивидуальный жилой дом №23 по ул. Ленина в пос. Космынино Нерехтского района. Газопровод-ввод	44:13:000000:1203	Костромская область, Нерехтский район, поселок Космынино, улица Ленина, дом 23
11	Сооружения трубопроводного транспорта	Газопровод-ввод к жилым домам по адресу: Костромская область, Буйский район, г. Буй, ул. Социализма, д.8 (Бойкова Н.А., Колесникова М.В.), д.62	44:25:000000:942	Костромская область, Буйский район, г. Буй, ул. Социализма, д.8, д.62, газопровод-ввод к жилым домам
12	Сооружения трубопроводного транспорта	Газопровод-ввод к индивидуальному жилому дому по адресу: Костромская обл., Нерехтский р-н, п. Космынино, ул. Крупской, д.18	44:13:130103:2231	Костромская область, Нерехтский район, поселок Космынино, улица Крупской, дом 18
13	Сооружения трубопроводного транспорта	Газопровод-ввод к жилому дому по адресу: Костромская область, Буйский район, г. Буй, ул. 9 Января, д.50	44:25:030316:171	Костромская область, Буйский район, г. Буй, ул. 9 Января, д.50, газопровод-ввод к жилому дому
14	Сооружения трубопроводного транспорта	Газопровод-ввод к жилым домам по адресу: Костромская область, Нерехтский район, д. Фомкино, д.5, д.20	44:13:031101:336	Костромская область, Нерехтский район, деревня Фомкино, д.5, д.20
15	Сооружения трубопроводного транспорта	Газопровод-ввод к жилому дому по адресу: Костромская область, Буйский район, г. Буй, ул. 8 Марта, д.5	44:25:020355:238	Костромская область, Буйский район, г. Буй, ул. 8 Марта, д.5, газопровод-ввод к жилому дому
16	Сооружения трубопроводного транспорта	Газопровод-ввод к жилому дому по адресу: Костромская область, Буйский район, г. Буй, ул. 3 Интернационала, д.44/1	44:25:020355:239	Костромская область, Буйский район, г. Буй, ул. 3 Интернационала, д.44/1

1	2	3	4	5
17	Сооружения трубопроводного транспорта	Газопровод-ввод к жилому дому № 13 по ул. Ломоносова в г. Буй Буйского района Костромской области	44:25:000000:943	Костромская область, Буйский район, г. Буй, ул. Ломоносова, д.13, газопровод-ввод к жилому дому
18	Сооружения трубопроводного транспорта	Индивидуальный жилой дом по адресу: Костромская область, Буйский район, д. Вахрушево, д.11. Газопровод-ввод	44:02:040401:152	Костромская область, Буйский район, д. Вахрушево, д.11
19	Сооружения трубопроводного транспорта	Газопровод-ввод к жилому дому № 6 в д. Горбовщина Костромского района Костромской области	44:07:051301:323	Костромская область, Костромской р-н, д. Горбовщина, газопровод-ввод к жилому дому № 6
20	Сооружения трубопроводного транспорта	Жилой дом по адресу: Костромская обл., Красносельский р-н, д. Астафьевское д.5. Газопровод-ввод	44:08:040101:237	Костромская область, Красносельский р-н, д. Астафьевское, д.5
21	Сооружения трубопроводного транспорта	Индивидуальный жилой дом по адресу: Костромская обл., Красносельский р-н, д. Новосельское, д.18В. Газопровод-ввод	44:08:081601:443	Костромская область, Красносельский р-н, д. Новосельское, д.18В
22	Сооружения трубопроводного транспорта	Газопровод-ввод к жилому дому № 4 в д. Репище Нерехтского района Костромской области	44:13:021501:387	Костромская область, Нерехтский район, деревня Репище, дом 4
23	Сооружения трубопроводного транспорта	Газопровод-ввод к жилому дому по адресу: Костромская область, Буйский район, г. Буй, ул. Добролюбова, д.11	44:25:010206:200	Костромская область, городской округ город Буй, город Буй, ул. Добролюбова, д.11

Приложение № 2

к приказу департамента
имущественных и земельных
отношений
Костромской области
от «30» января 2024 года № 17-од

СВЕДЕНИЯ

о границах охранной зоны сооружения трубопроводного транспорта,
имеющего местоположение: Костромская область, Буйский район, г. Буй,
ул. Войкова, д.7, газопровод-ввод к жилому дому

Обозначение характерных точек границ	Координаты, м	
	X	Y
1	370454,95	1248256,05
2	370455,31	1248260,03
3	370446,81	1248260,79
4	370439,85	1248265,39
5	370437,65	1248262,05
6	370445,45	1248256,89
1	370454,95	1248256,05



Масштаб 1:800

Условные обозначения:

—	- граница зоны с особыми условиями использования территории
•	- характерная точка границы зоны с особыми условиями использования территории
1	- обозначение характерной точки границы зоны с особыми условиями использования территории
—	- границы кадастрового квартала
44:25:010212	- номер кадастрового квартала
—	- границы земельных участков, сведения о которых внесены в ЕГРН
:8	- обозначение кадастрового номера земельных участков, сведения о которых внесены в ЕГРН
—	- границы объектов капитального строительства, сведения о которых внесены в ЕГРН
:302	- обозначение кадастрового номера объектов капитального строительства, сведения о которых внесены в ЕГРН
—	- границы зоны с особыми условиями использования территории
44:25-6.59	- реестровый номер зоны с особыми условиями использования территории
—	- ось газопровода
44:25:000000:941	- кадастровый номер газопровода

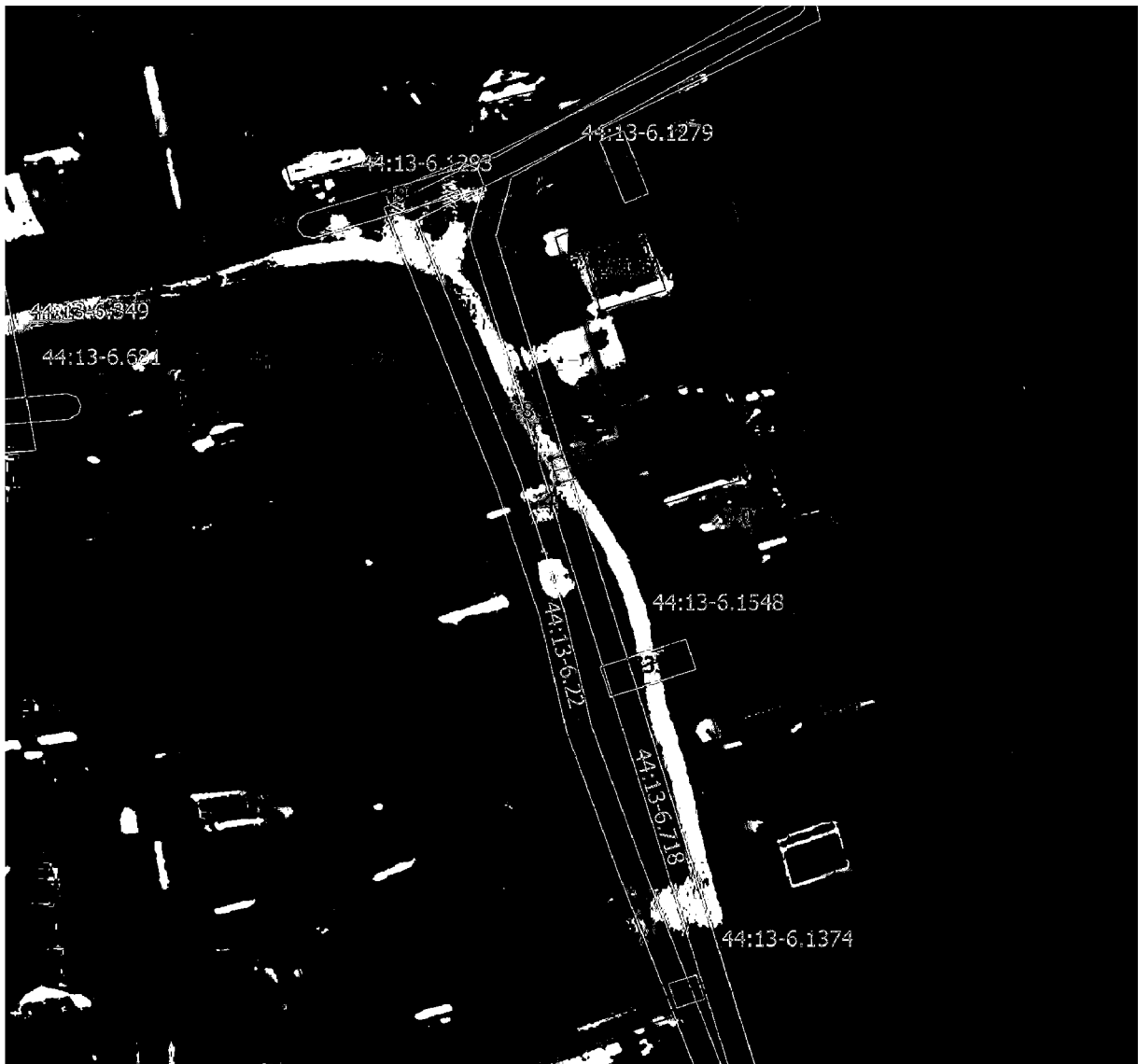
Приложение № 3

к приказу департамента
имущественных и земельных
отношений
Костромской области
от «30» января 2024 года № 17-од

СВЕДЕНИЯ

о границах охранной зоны сооружения трубопроводного транспорта,
имеющего местоположение: Костромская область, Нерехтский район,
город Нерехта, улица Осенняя, дом 3

Обозначение характерных точек границ	Координаты, м	
	X	Y
1	254607,40	1191966,92
2	254610,62	1191977,99
3	254606,78	1191979,11
4	254603,56	1191968,04
1	254607,40	1191966,92



Масштаб 1:1000

Условные обозначения:

- - граница зоны с особыми условиями использования территории
- - характерная точка границы зоны с особыми условиями использования территории
- 1 - обозначение характерной точки границы зоны с особыми условиями использования территории
- - границы земельных участков, сведения о которых внесены в ЕГРН
- :3 - обозначение кадастрового номера земельных участков, сведения о которых внесены в ЕГРН
- - границы объектов капитального строительства, сведения о которых внесены в ЕГРН
- :475 - обозначение кадастрового номера объектов капитального строительства, сведения о которых внесены в ЕГРН
- - границы кадастрового квартала
- 44:13:140547 - номер кадастрового квартала
- 44:13:140547:802 - реестровый номер зоны с особыми условиями использования территории
- - ось газопровода
- 44:13:140547:802 - кадастровый номер газопровода
- Граница зоны с особыми условиями

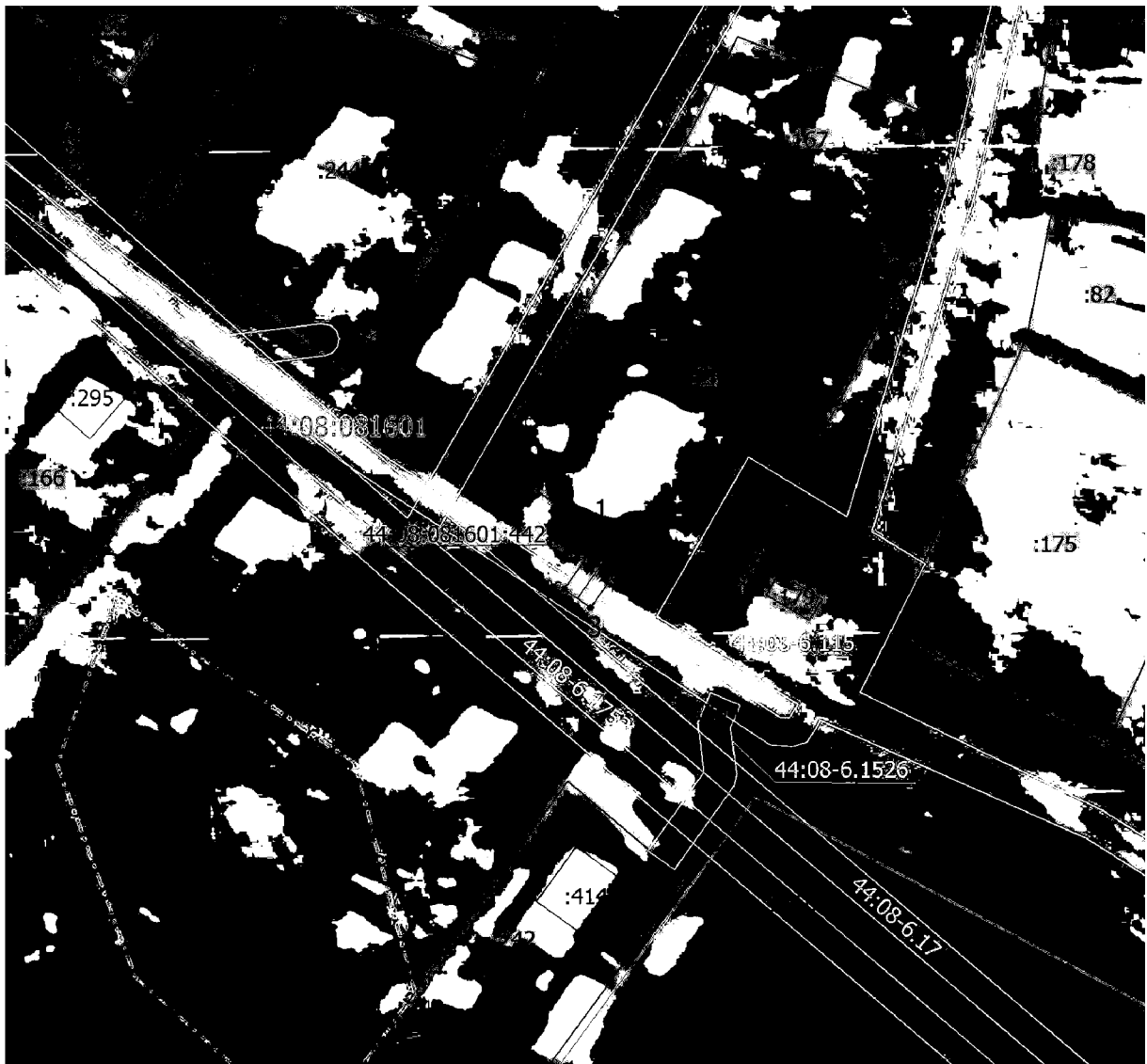
Приложение № 4

к приказу департамента
имущественных и земельных
отношений
Костромской области
от «30» января 2024 года № 17-од

СВЕДЕНИЯ

о границах охранной зоны сооружения трубопроводного транспорта,
имеющего местоположение: Костромская область, Красносельский р-н,
д. Новосельское, д.41

Обозначение характерных точек границ	Координаты, м	
	X	Y
1	268976,24	1227782,43
2	268973,92	1227785,69
3	268967,11	1227780,87
4	268969,43	1227777,61
1	268976,24	1227782,43



Масштаб 1:800

Условные обозначения

—	- граница зоны с особыми условиями использования территории
•	- характерная точка границы зоны с особыми условиями использования территории
1	- обозначение характерной точки границы зоны с особыми условиями использования территории
—	- границы земельных участков, сведения о которых внесены в ЕГРН
:1550	- обозначение кадастрового номера земельных участков, сведения о которых внесены в ЕГРН
—	- границы объектов капитального строительства, сведения о которых внесены в ЕГРН
:295	- обозначение кадастрового номера объектов капитального строительства, сведения о которых внесены в ЕГРН
—	- границы кадастрового квартала
44:08:081601	- Номер кадастрового квартала
—	- границы зоны с особыми условиями использования территории
—	- реестровый номер зоны с особыми условиями использования территории
—	- ось газопровода
44:08:081601:442	- кадастровый номер газопровода
- - - - -	- граница населенного пункта

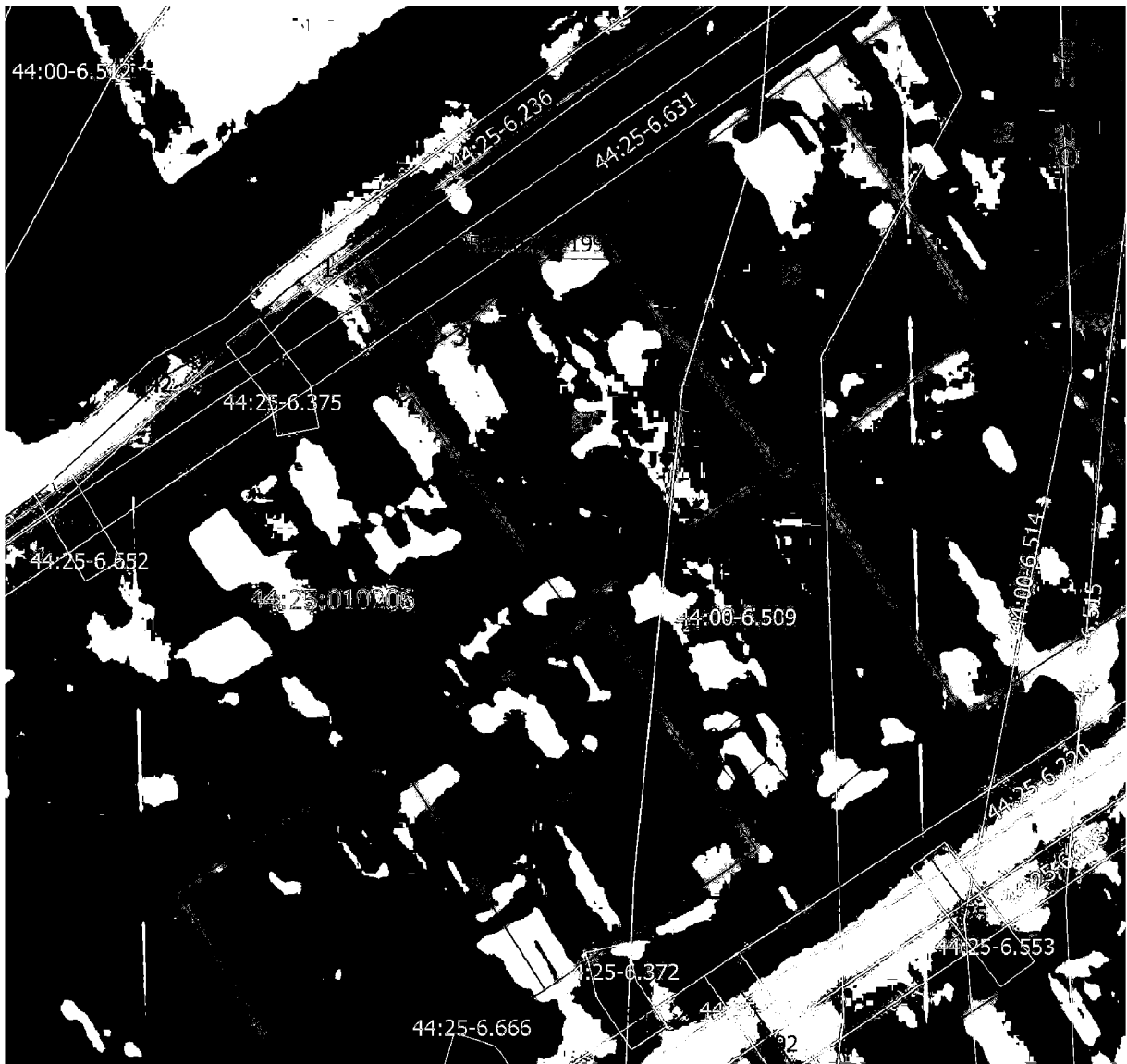
Приложение № 5

к приказу департамента
имущественных и земельных
отношений
Костромской области
от «30» января 2024 года № 17-од

СВЕДЕНИЯ

о границах охранной зоны сооружения трубопроводного транспорта,
имеющего местоположение: Костромская область, Буйский район, г. Буй,
ул. Добролюбова, д.10

Обозначение характерных точек границ	Координаты, м	
	X	Y
1	370884,58	1247892,57
2	370886,86	1247895,85
3	370878,65	1247901,53
4	370876,37	1247898,25
1	370884,58	1247892,57



Масштаб 1:600

Условные обозначения

—	- граница зоны с особыми условиями использования территории
•	- характерная точка границы зоны с особыми условиями использования территории
1	- обозначение характерной точки границы зоны с особыми условиями использования территории
—	- границы земельных участков, сведения о которых внесены в ЕГРН
:7	- обозначение кадастрового номера земельных участков, сведения о которых внесены в ЕГРН
—	- границы объектов капитального строительства, сведения о которых внесены в ЕГРН
:58	- обозначение кадастрового номера объектов капитального строительства, сведения о которых внесены в ЕГРН
—	- границы кадастрового квартала
44:25:010206	- номер кадастрового квартала
—	- границы зоны с особыми условиями использования территории
—	- реестровый номер зоны с особыми условиями использования территории
—	- ось газопровода
44:25:010206:199	- кадастровый номер газопровода

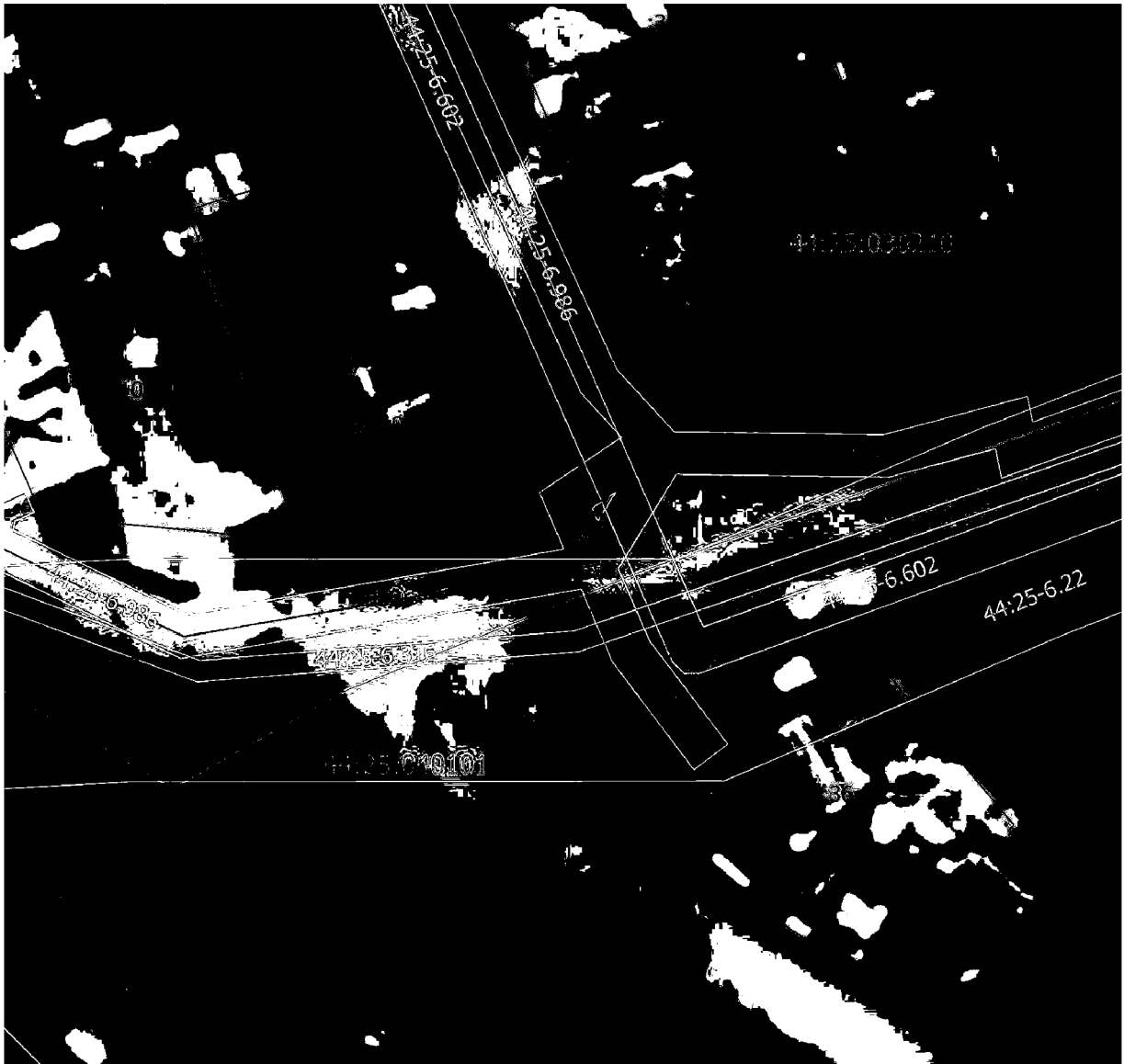
Приложение № 6

к приказу департамента
имущественных и земельных
отношений
Костромской области
от «30» января 2024 года № 17-од

СВЕДЕНИЯ

о границах охранной зоны сооружения трубопроводного транспорта,
имеющего местоположение: Костромская область, Буйский район,
город Буй, переулок Кольцовского, д.20/60

Обозначение характерных точек границ	Координаты, м	
	X	Y
1	369408,35	1249287,91
2	369409,82	1249296,00
3	369407,53	1249296,57
4	369407,03	1249294,60
5	369405,55	1249294,87
6	369404,41	1249288,63
1	369408,35	1249287,91



Масштаб 1:600

Условные обозначения

—	- граница зоны с особыми условиями использования территории
•	- характерная точка границы зоны с особыми условиями использования территории
1	- обозначение характерной точки границы зоны с особыми условиями использования территории
—	- границы земельных участков, сведения о которых внесены в ЕГРН
:5	- обозначение кадастрового номера земельных участков, сведения о которых внесены в ЕГРН
—	- границы объектов капитального строительства, сведения о которых внесены в ЕГРН
:836	- обозначение кадастрового номера объектов капитального строительства, сведения о которых внесены в ЕГРН
—	- границы кадастрового квартала
44:25:010206	- номер кадастрового квартала
—	- границы зоны с особыми условиями использования территории
44:25:030210	- реестровый номер зоны с особыми условиями использования территории
—	- ось газопровода
44:25:030210:535	- кадастровый номер газопровода

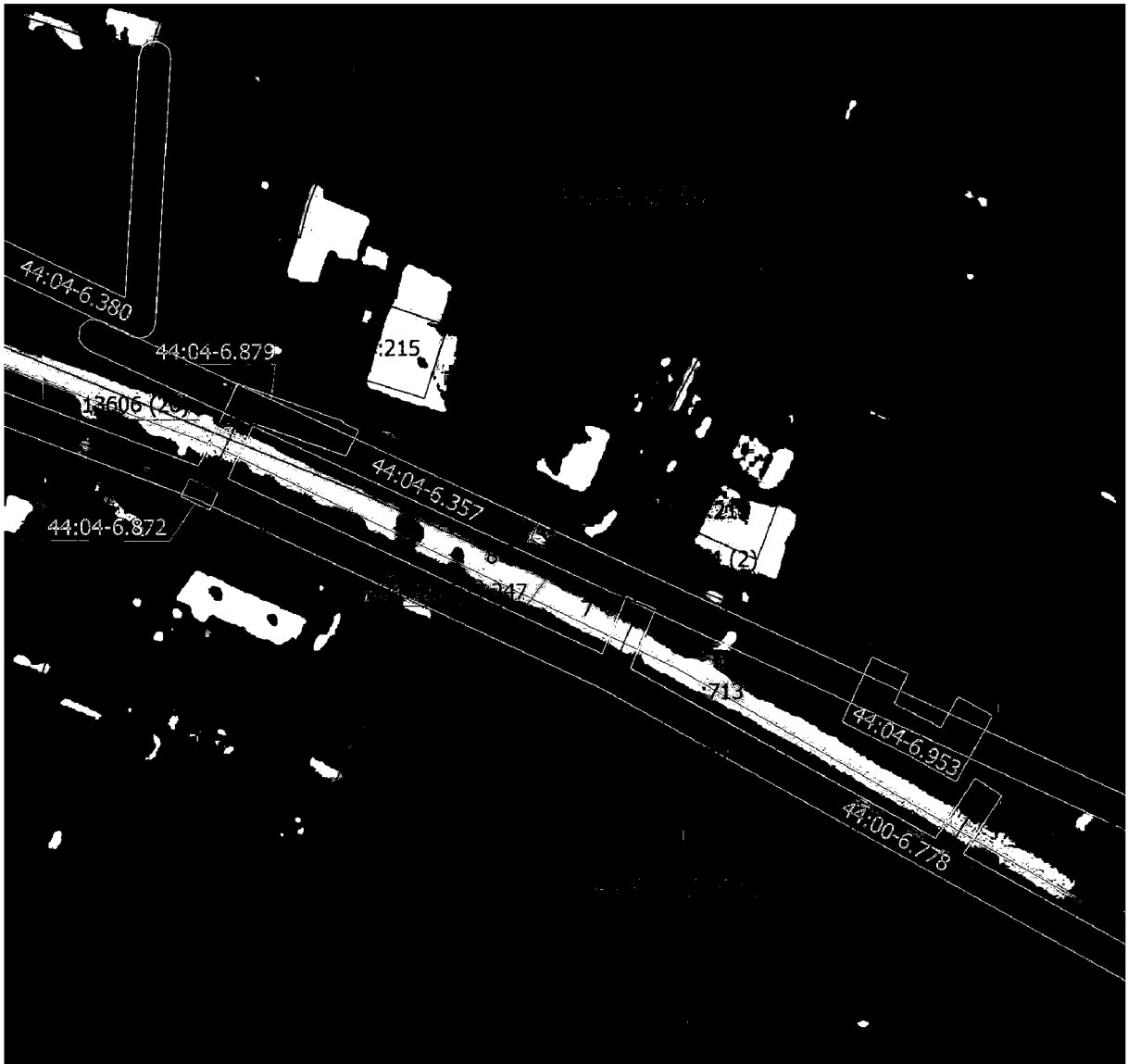
Приложение № 7

к приказу департамента
имущественных и земельных
отношений
Костромской области
от «30» января 2024 года № 17-од

СВЕДЕНИЯ

о границах охранной зоны сооружения трубопроводного транспорта,
имеющего местоположение: Костромская область, Галичский район,
с. Михайловское, ул. Садовая, д.20

Обозначение характерных точек границ	Координаты, м	
	X	Y
1	359292,29	1300400,54
2	359290,59	1300404,16
3	359289,87	1300403,85
4	359285,16	1300413,47
5	359282,67	1300412,34
6	359283,50	1300410,50
7	359282,42	1300409,97
8	359287,97	1300398,64
1	359292,29	1300400,54



Масштаб 1:800

Условные обозначения:

—	- граница зоны с особыми условиями использования территории
•	- характерная точка границы зоны с особыми условиями использования территории
1	- обозначение характерной точки границы зоны с особыми условиями использования территории
—	- границы земельных участков, сведения о которых внесены в ЕГРН
:713	- обозначение кадастрового номера земельных участков, сведения о которых внесены в ЕГРН
—	- границы объектов капитального строительства, сведения о которых внесены в ЕГРН
:90	- обозначение кадастрового номера объектов капитального строительства, сведения о которых внесены в ЕГРН
—	- границы кадастрового квартала
44:04:021502	- номер кадастрового квартала
—	- границы зоны с особыми условиями использования территории
44:04:021503	- реестровый номер зоны с особыми условиями использования территории
—	- ось газопровода
44:04:021503:247	- кадастровый номер газопровода

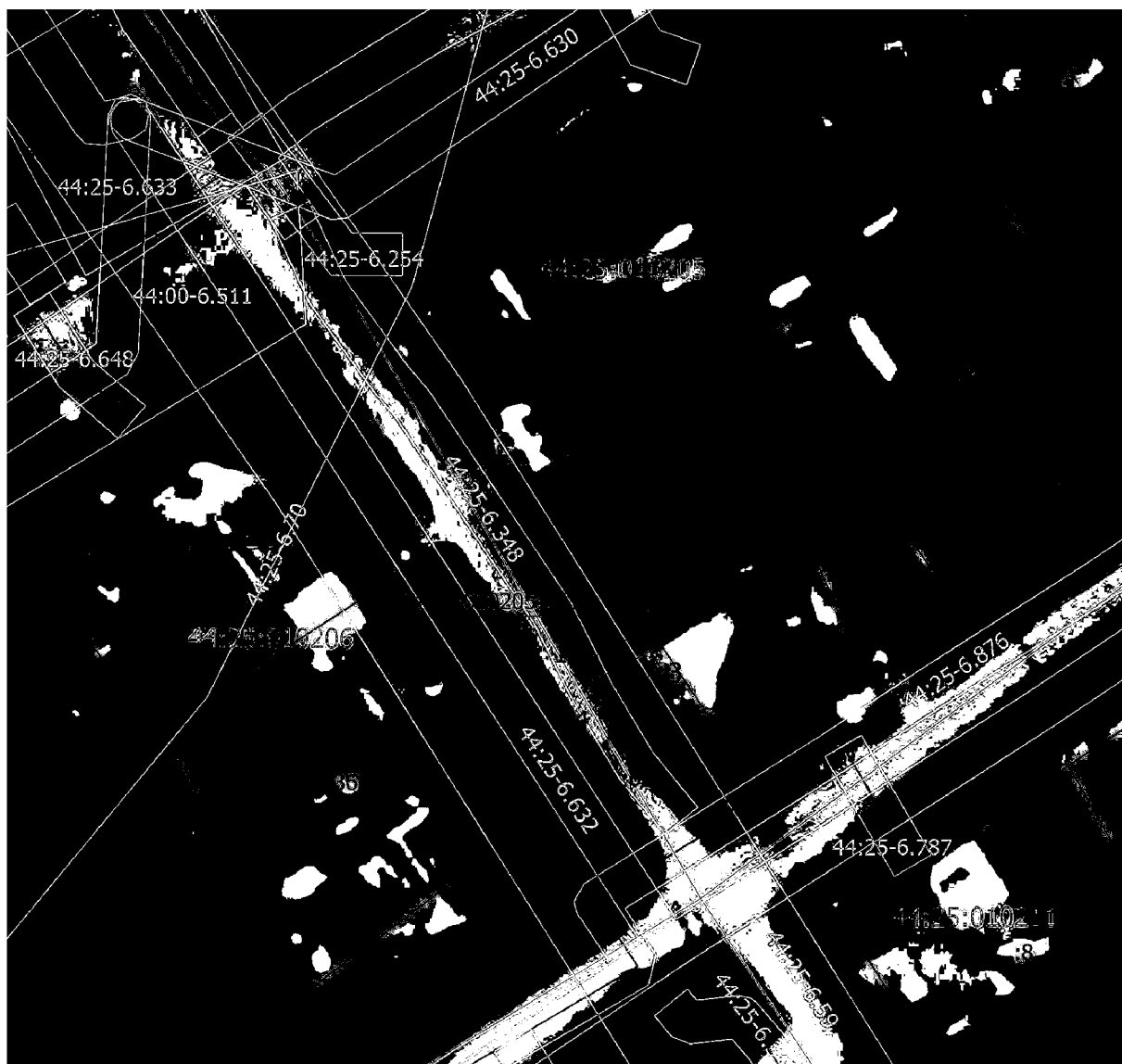
Приложение № 8

к приказу департамента
имущественных и земельных
отношений
Костромской области
от «30» января 2024 года № 17-од

СВЕДЕНИЯ

о границах охранной зоны сооружения трубопроводного транспорта,
имеющего местоположение: Костромская область, Буйский район, г. Буй,
ул. Любимская, д.24, газопровод-ввод к жилому дому

Обозначение характерных точек границ	Координаты, м	
	X	Y
1	370846,51	1248073,57
2	370849,58	1248079,51
3	370846,02	1248081,35
4	370842,95	1248075,41
1	370846,51	1248073,57



Масштаб 1:600

Условные обозначения

—	- граница зоны с особыми условиями использования территории
•	- характерная точка границы зоны с особыми условиями использования территории
1	- обозначение характерной точки границы зоны с особыми условиями использования территории
—	- границы земельных участков, сведения о которых внесены в ЕГРН
:3	- обозначение кадастрового номера земельных участков, сведения о которых внесены в ЕГРН
—	- границы объектов капитального строительства, сведения о которых внесены в ЕГРН
:445	- обозначение кадастрового номера объектов капитального строительства, сведения о которых внесены в ЕГРН
—	- границы кадастрового квартала
44:25:010205	- номер кадастрового квартала
—	- границы зоны с особыми условиями использования территории
44:25:010205	- реестровый номер зоны с особыми условиями использования территории
—	- ось газопровода
44:25:010205:161	- кадастровый номер газопровода

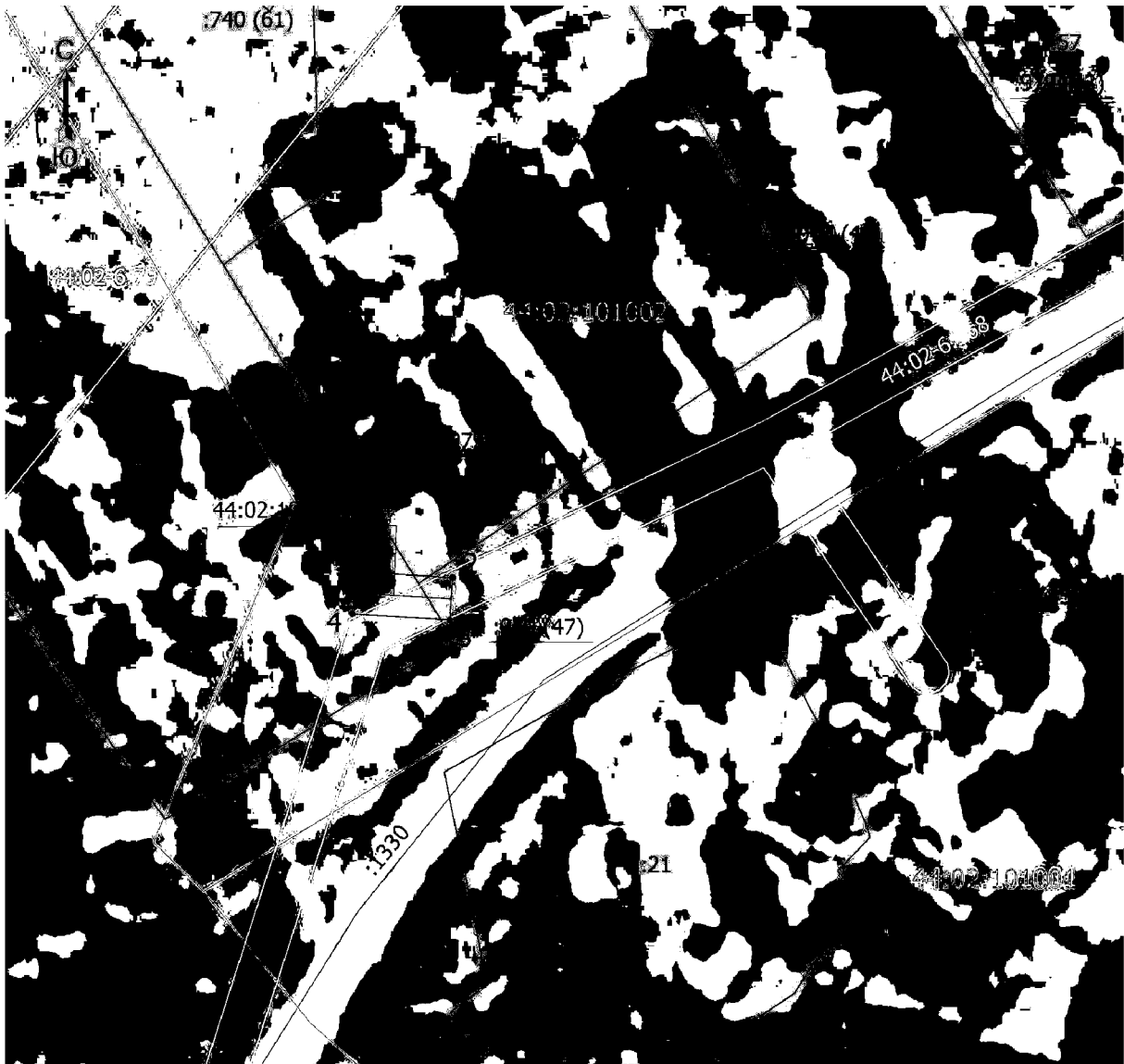
Приложение № 9

к приказу департамента
имущественных и земельных
отношений
Костромской области
от «30» января 2024 года № 17-од

СВЕДЕНИЯ

о границах охранной зоны сооружения трубопроводного транспорта,
имеющего местоположение: Костромская область, Буйский район,
д. Ильино, д.2

Обозначение характерных точек границ	Координаты, м	
	X	Y
1	350846,05	1261675,58
2	350845,46	1261684,79
3	350841,46	1261684,53
4	350842,05	1261675,32
1	350846,05	1261675,58



Масштаб 1:600

Условные обозначения

—	- граница зоны с особыми условиями использования территории
•	- характерная точка границы зоны с особыми условиями использования территории
1	- обозначение характерной точки границы зоны с особыми условиями использования территории
—	- границы земельных участков, сведения о которых внесены в ЕГРН
:4	- обозначение кадастрового номера земельных участков, сведения о которых внесены в ЕГРН
—	- границы объектов капитального строительства, сведения о которых внесены в ЕГРН
:979 (43)	- обозначение кадастрового номера объектов капитального строительства, сведения о которых внесены в ЕГРН
—	- границы кадастрового квартала
44:02:101002	- номер кадастрового квартала
—	- границы зоны с особыми условиями использования территории
—	- реестровый номер зоны с особыми условиями использования территории
—	- ось газопровода
44:02:101002:204	- кадастровый номер газопровода

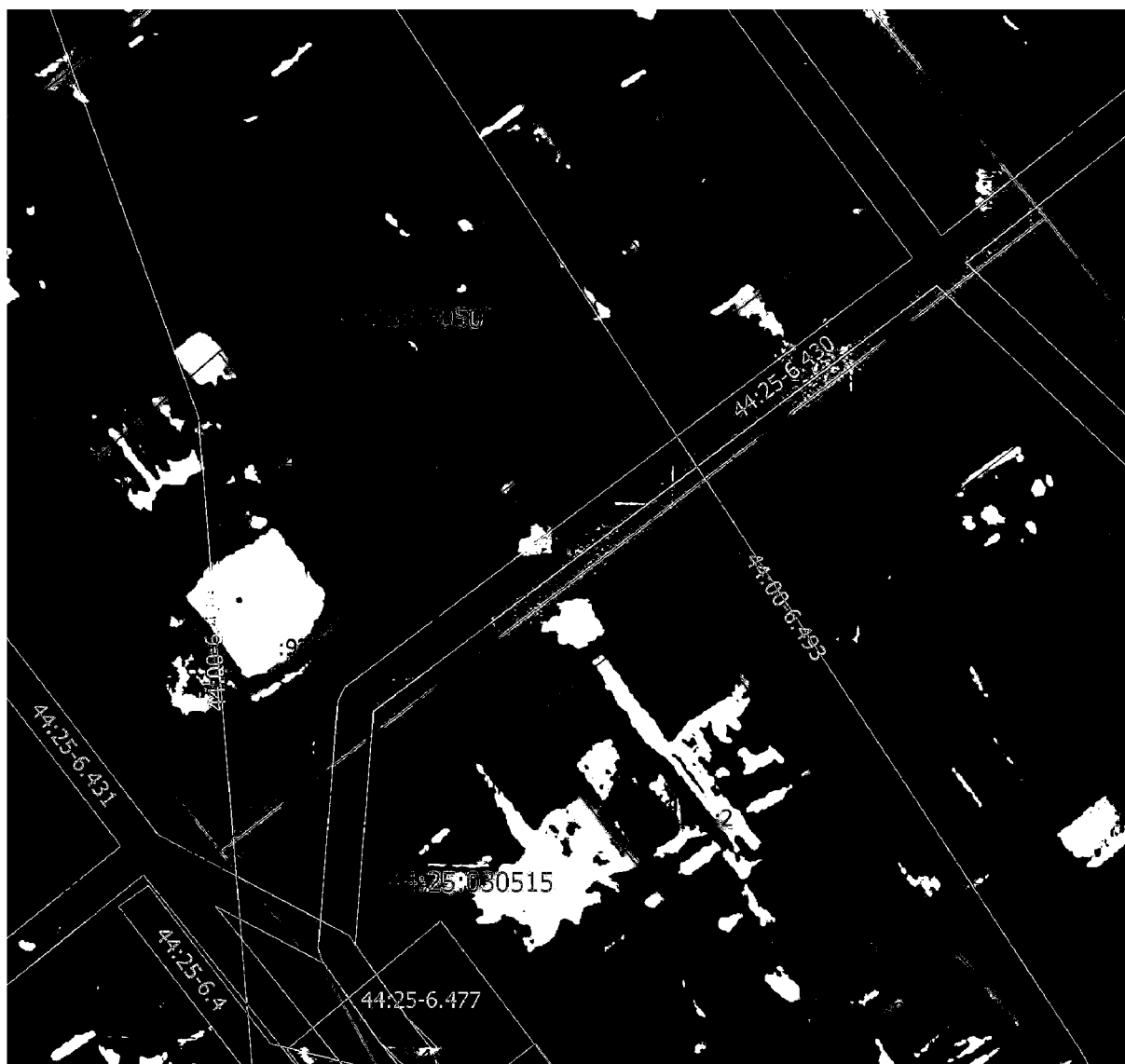
Приложение № 10

к приказу департамента
имущественных и земельных
отношений
Костромской области
от «30» января 2024 года № 17-од

СВЕДЕНИЯ

о границах охранной зоны сооружения трубопроводного транспорта,
имеющего местоположение: Костромская область, Буйский район, г. Буй,
ул. Ивана Сусанина, д.38

Обозначение характерных точек границ	Координаты, м	
	X	Y
1	369294,70	1250459,72
2	369305,00	1250473,32
3	369306,03	1250475,10
4	369303,00	1250477,30
5	369291,52	1250462,14
1	369294,70	1250459,72



Масштаб 1:700

Условные обозначения

—	- граница зоны с особыми условиями использования территории
•	- характерная точка границы зоны с особыми условиями использования территории
1	- обозначение характерной точки границы зоны с особыми условиями использования территории
—	- границы земельных участков, сведения о которых внесены в ЕГРН
:3	- обозначение кадастрового номера земельных участков, сведения о которых внесены в ЕГРН
—	- границы объектов капитального строительства, сведения о которых внесены в ЕГРН
:71	- обозначение кадастрового номера объектов капитального строительства, сведения о которых внесены в ЕГРН
—	- границы кадастрового квартала
44:25:030503	- номер кадастрового квартала
—	- границы зоны с особыми условиями использования территории
44:25:6.430	- реестровый номер зоны с особыми условиями использования территории
—	- ось газопровода
44:25:030503:263	- кадастровый номер газопровода

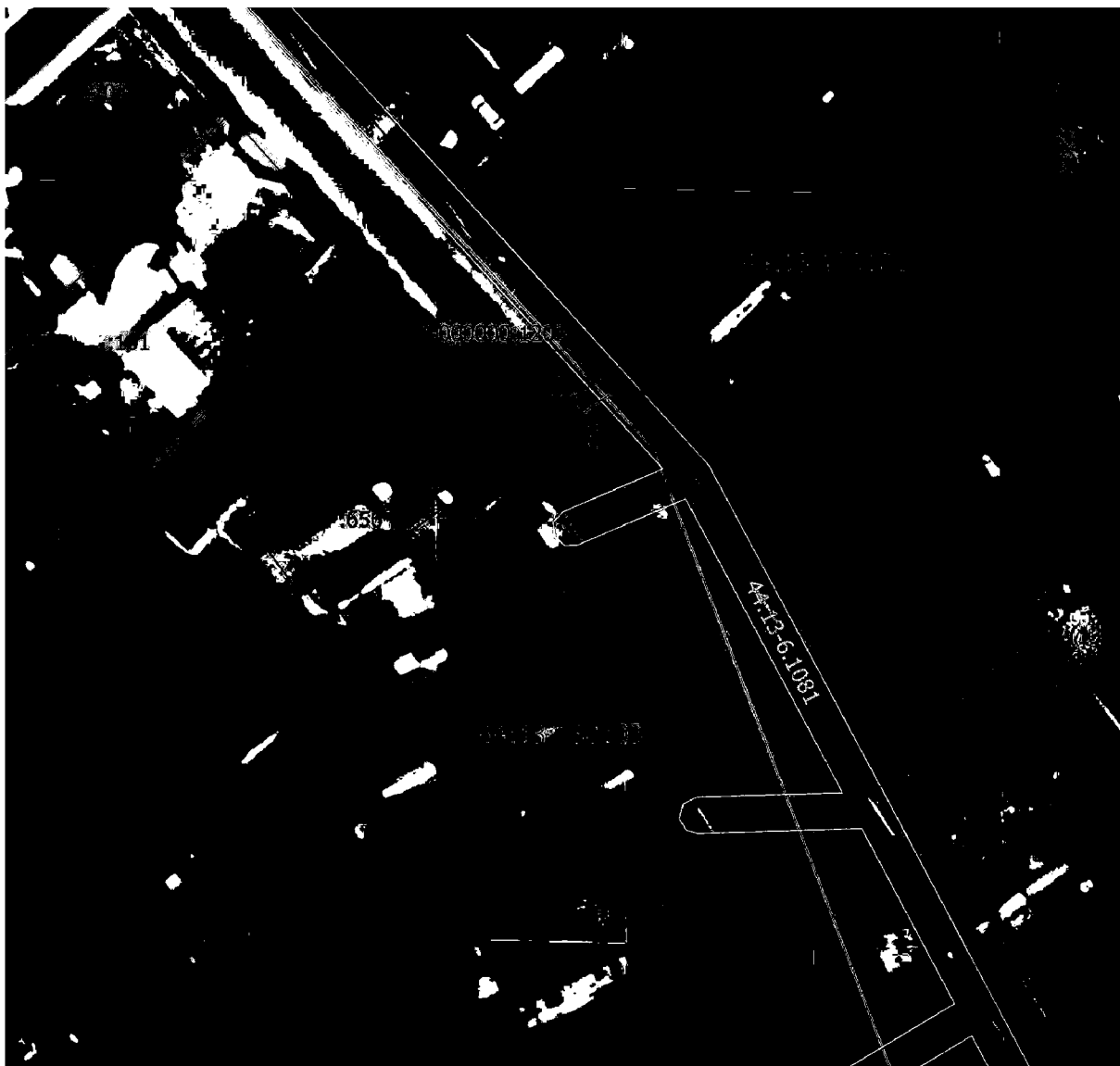
Приложение № 11

к приказу департамента
имущественных и земельных
отношений
Костромской области
от «30» января 2024 года № 17-од

СВЕДЕНИЯ

о границах охранной зоны сооружения трубопроводного транспорта,
имеющего местоположение: Костромская область, Нерехтский район,
поселок Космынино, улица Ленина, дом 23

Обозначение характерных точек границ	Координаты, м	
	X	Y
1	270563,86	1203239,01
2	270567,72	1203244,39
3	270564,46	1203246,73
4	270560,60	1203241,35
1	270563,86	1203239,01



Масштаб 1:700

Условные обозначения

—	- граница зоны с особыми условиями использования территории
•	- характерная точка границы зоны с особыми условиями использования территории
1	- обозначение характерной точки границы зоны с особыми условиями использования территории
—	- границы земельных участков, сведения о которых внесены в ЕГРН
:101	- обозначение кадастрового номера земельных участков, сведения о которых внесены в ЕГРН
—	- границы объектов капитального строительства, сведения о которых внесены в ЕГРН
:656	- обозначение кадастрового номера объектов капитального строительства, сведения о которых внесены в ЕГРН
—	- границы кадастрового квартала
44:13:130102	- номер кадастрового квартала
—	- границы зоны с особыми условиями использования территории
44:13:6.1081	- реестровый номер зоны с особыми условиями использования территории
—	- ось газопровода
44:13:000000:1203	- кадастровый номер газопровода

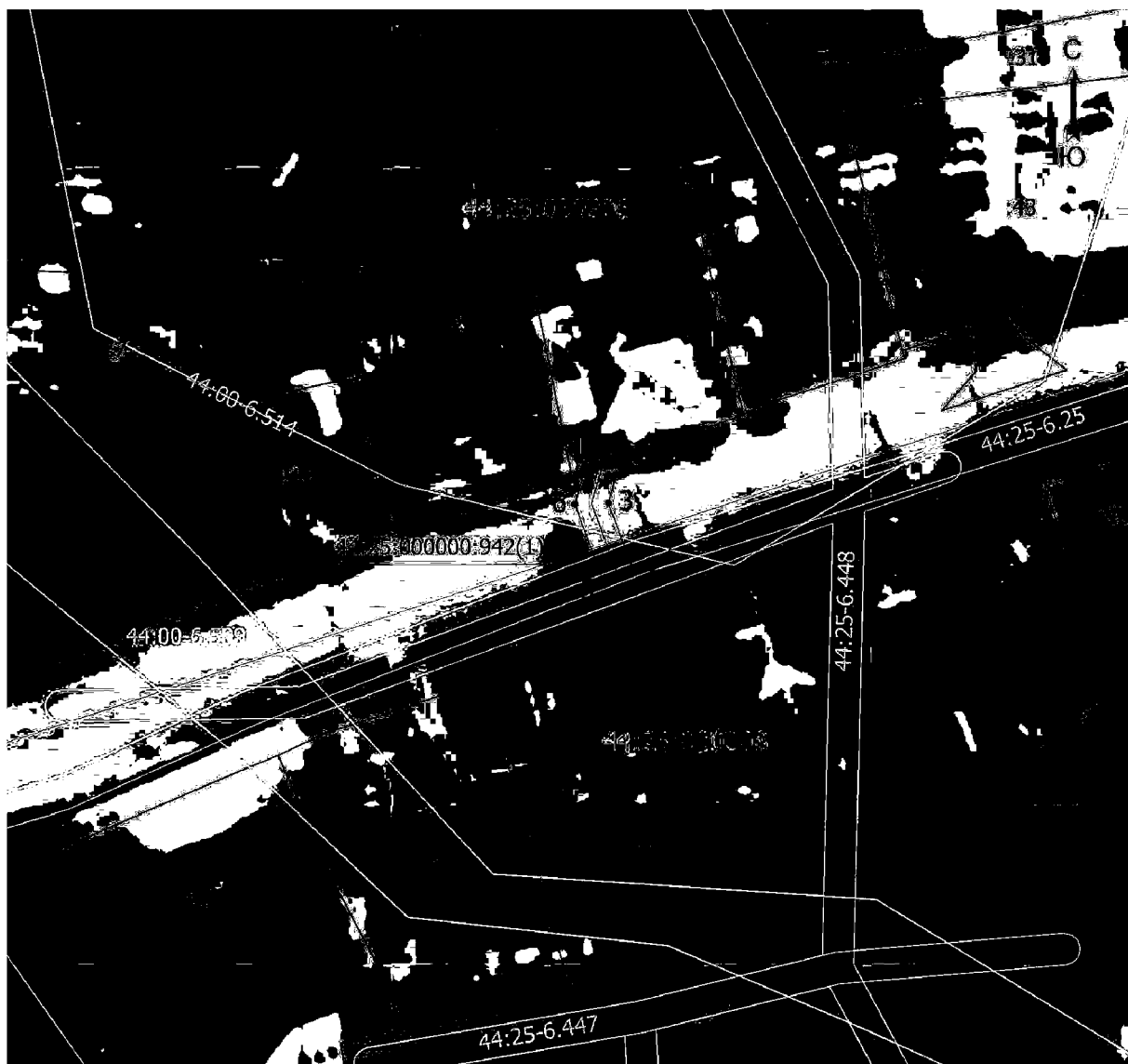
Приложение № 12

к приказу департамента
имущественных и земельных
отношений
Костромской области
от «30» января 2024 года № 17-од

СВЕДЕНИЯ

о границах охранной зоны сооружения трубопроводного транспорта,
имеющего местоположение: Костромская область, Буйский район, г. Буй,
ул. Социализма, д.8, д.62, газопровод-ввод к жилым домам

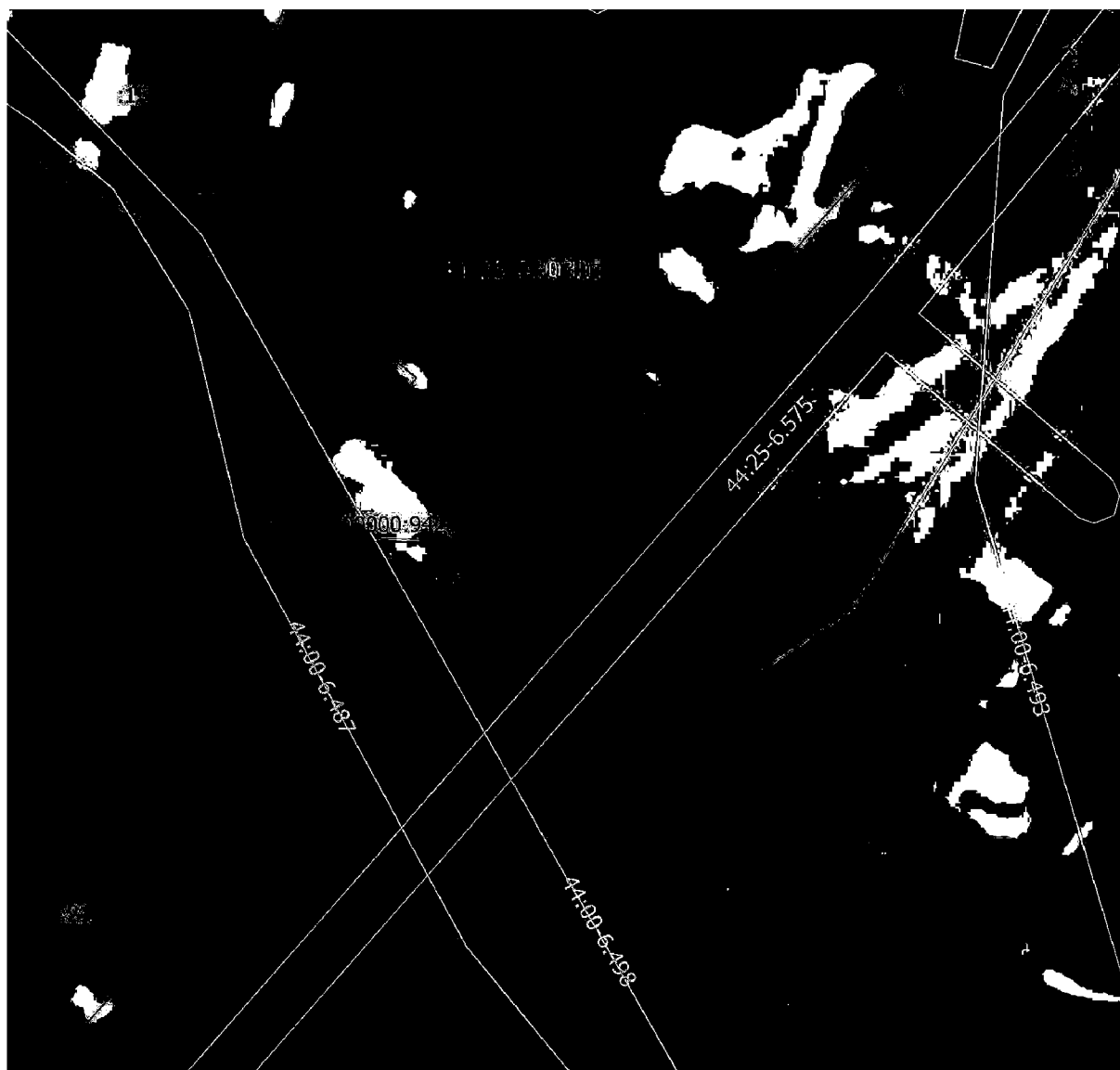
Обозначение характерных точек границ	Координаты, м	
	X	Y
1	369727,73	1249034,63
2	369726,63	1249038,47
3	369723,04	1249037,45
4	369714,89	1249040,44
5	369713,51	1249036,68
6	369722,87	1249033,25
1	369727,73	1249034,63
7	370128,80	1249593,60
8	370131,68	1249596,36
9	370130,26	1249597,84
10	370127,38	1249595,08
7	370128,80	1249593,60



Масштаб 1:800

Условные обозначения

—	- граница зоны с особыми условиями использования территории
•	- характерная точка границы зоны с особыми условиями использования территории
1	- обозначение характерной точки границы зоны с особыми условиями использования территории
—	- границы земельных участков, сведения о которых внесены в ЕГРН
:2	- обозначение кадастрового номера земельных участков, сведения о которых внесены в ЕГРН
—	- границы объектов капитального строительства, сведения о которых внесены в ЕГРН
:437	- обозначение кадастрового номера объектов капитального строительства, сведения о которых внесены в ЕГРН
—	- границы кадастрового квартала
44:25:030206	- Номер кадастрового квартала
—	- границы зоны с особыми условиями использования территории
44:00-6-514	- реестровый номер зоны с особыми условиями использования территории
—	- ось газопровода
44:25:000000:942(1)	- кадастровый номер газопровода



Масштаб 1:500

Условные обозначения

—	- граница зоны с особыми условиями использования территории
•	- характерная точка границы зоны с особыми условиями использования территории
1	- обозначение характерной точки границы зоны с особыми условиями использования территории
—	- границы земельных участков, сведения о которых внесены в ЕГРН
:15	- обозначение кадастрового номера земельных участков, сведения о которых внесены в ЕГРН
—	- границы объектов капитального строительства, сведения о которых внесены в ЕГРН
:437	- обозначение кадастрового номера объектов капитального строительства, сведения о которых внесены в ЕГРН
—	- границы кадастрового квартала
44:25:030206	- Номер кадастрового квартала
—	- границы зоны с особыми условиями использования территории
44:25:000000	- реестровый номер зоны с особыми условиями использования территории
—	- ось газопровода
44:25:000000:942(2)	- кадастровый номер газопровода

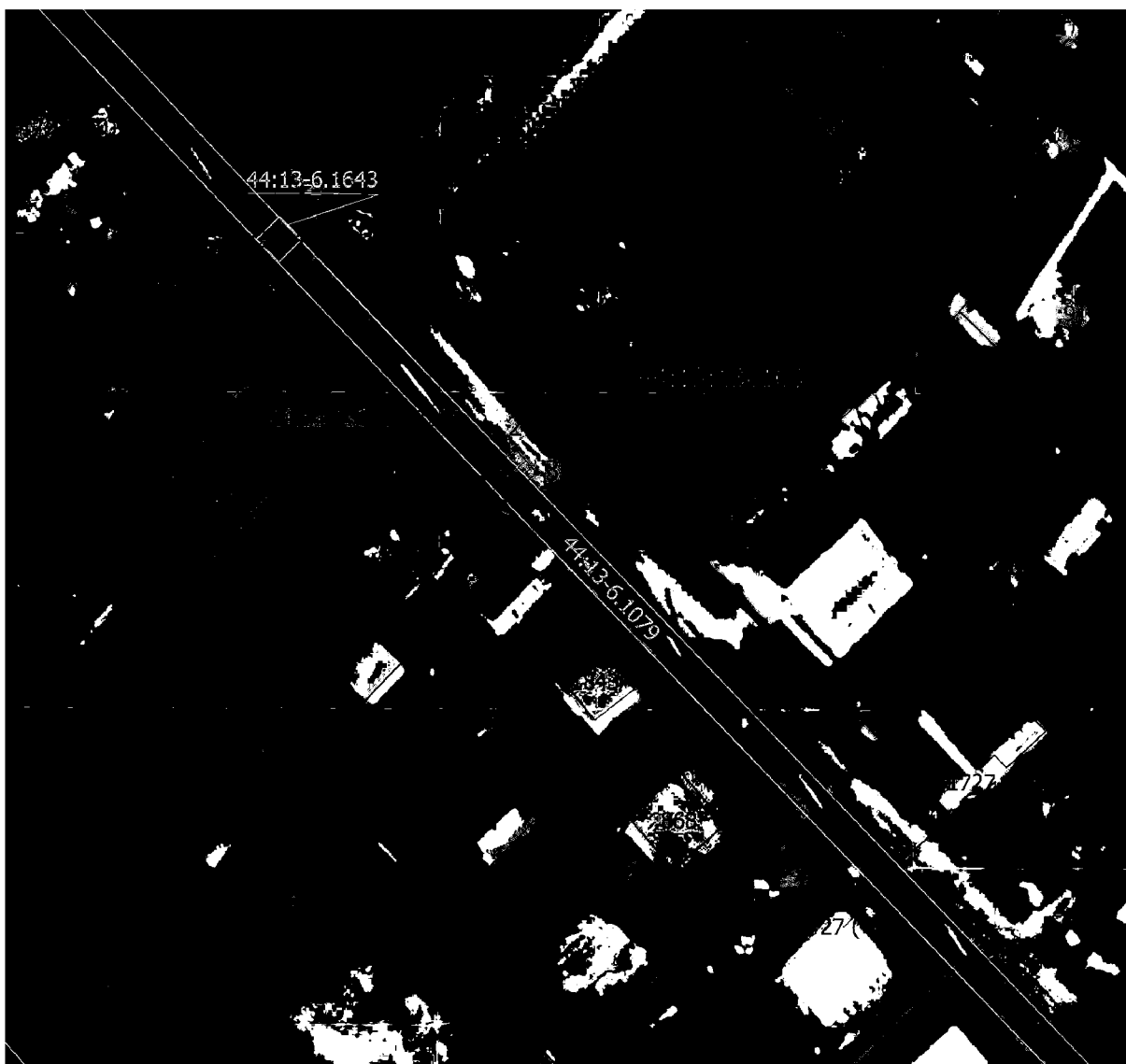
Приложение № 13

к приказу департамента
имущественных и земельных
отношений
Костромской области
от «30» января 2024 года № 17-од

СВЕДЕНИЯ

о границах охранной зоны сооружения трубопроводного транспорта,
имеющего местоположение: Костромская область, Нерехтский район,
поселок Космынино, улица Крупской, дом 18

Обозначение характерных точек границ	Координаты, м	
	X	Y
1	270189,85	1202978,47
2	270193,56	1202982,60
3	270190,58	1202985,28
4	270186,87	1202981,15
1	270189,85	1202978,47



Масштаб 1:800

Условные обозначения

—	- граница зоны с особыми условиями использования территории
•	- характерная точка границы зоны с особыми условиями использования территории
1	- обозначение характерной точки границы зоны с особыми условиями использования территории
—	- границы земельных участков, сведения о которых внесены в ЕГРН
:73	- обозначение кадастрового номера земельных участков, сведения о которых внесены в ЕГРН
—	- границы объектов капитального строительства, сведения о которых внесены в ЕГРН
:868	- обозначение кадастрового номера объектов капитального строительства, сведения о которых внесены в ЕГРН
—	- границы кадастрового квартала
44:13:130103	- номер кадастрового квартала
—	- границы зоны с особыми условиями использования территории
44:13:130103	- реестровый номер зоны с особыми условиями использования территории
—	- ось газопровода
44:13:130103:2231	- кадастровый номер газопровода

Приложение № 14

к приказу департамента
имущественных и земельных
отношений
Костромской области
от «30» января 2024 года № 17-од

СВЕДЕНИЯ

о границах охранной зоны сооружения трубопроводного транспорта,
имеющего местоположение: Костромская область, Буйский район, г. Буй,
ул. 9 Января, д.50, газопровод-ввод к жилому дому

Обозначение характерных точек границ	Координаты, м	
	X	Y
1	369674,94	1250334,24
2	369676,58	1250336,27
3	369678,04	1250339,39
4	369674,42	1250341,09
5	369673,16	1250338,40
6	369671,82	1250336,74
1	369674,94	1250334,24



Масштаб 1:700

Условные обозначения

- - граница зоны с особыми условиями использования территории
- - характерная точка границы зоны с особыми условиями использования территории
- 1 - обозначение характерной точки границы зоны с особыми условиями использования территории
- - границы земельных участков, сведения о которых внесены в ЕГРН
- :3 - обозначение кадастрового номера земельных участков, сведения о которых внесены в ЕГРН
- - границы объектов капитального строительства, сведения о которых внесены в ЕГРН
- :42 - обозначение кадастрового номера объектов капитального строительства, сведения о которых внесены в ЕГРН
- - границы кадастрового квартала
- 44:25:030316 - номер кадастрового квартала
- - границы зоны с особыми условиями использования территории
- 44:25:030316 - реестровый номер зоны с особыми условиями использования территории
- - ось газопровода
- 44:25:030316:171 - кадастровый номер газопровода

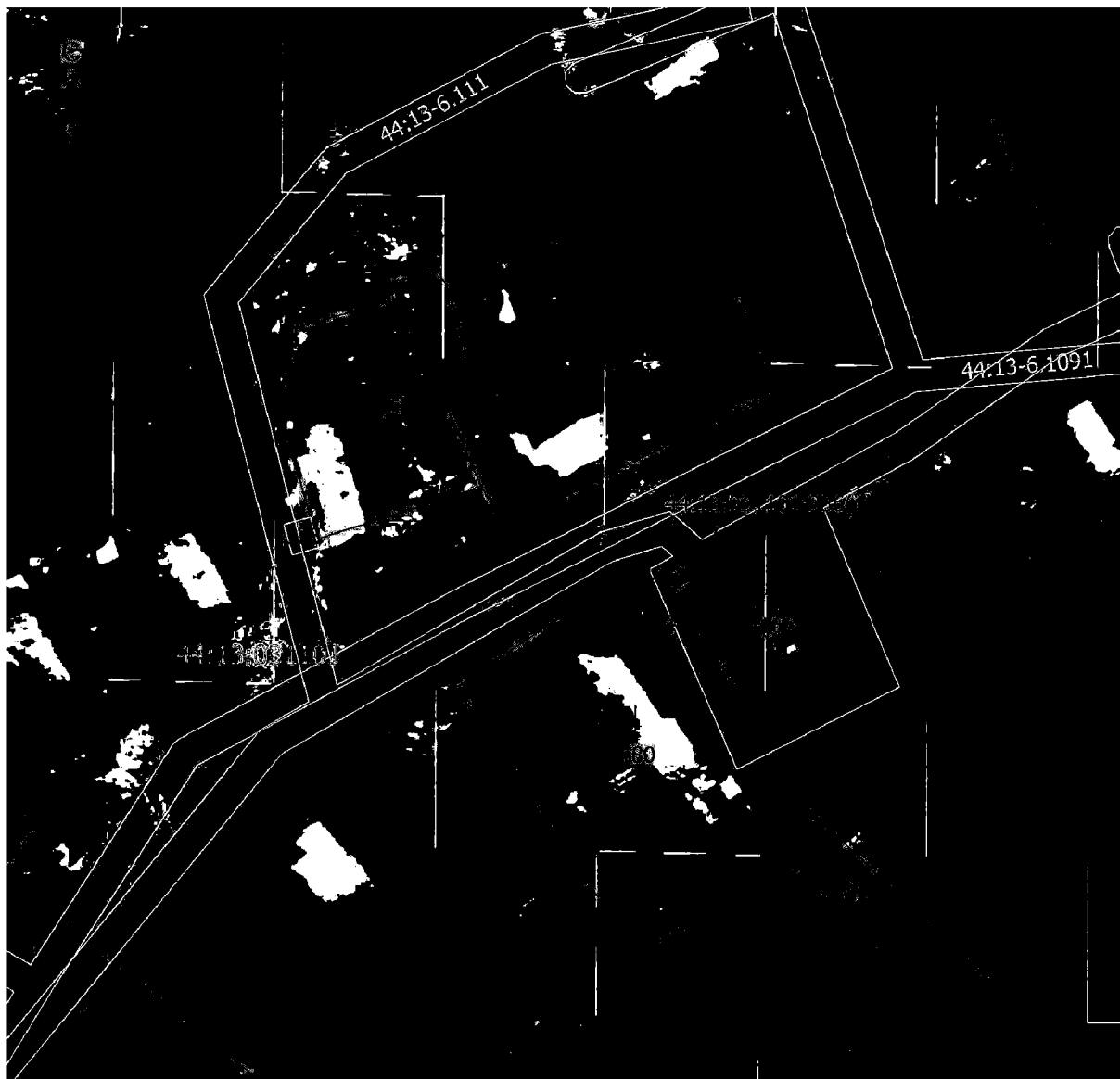
Приложение № 15

к приказу департамента
имущественных и земельных
отношений
Костромской области
от «30» января 2024 года № 17-од

СВЕДЕНИЯ

о границах охранной зоны сооружения трубопроводного транспорта,
имеющего местоположение: Костромская область, Нерехтский район,
деревня Фомкино, д.5, д.20

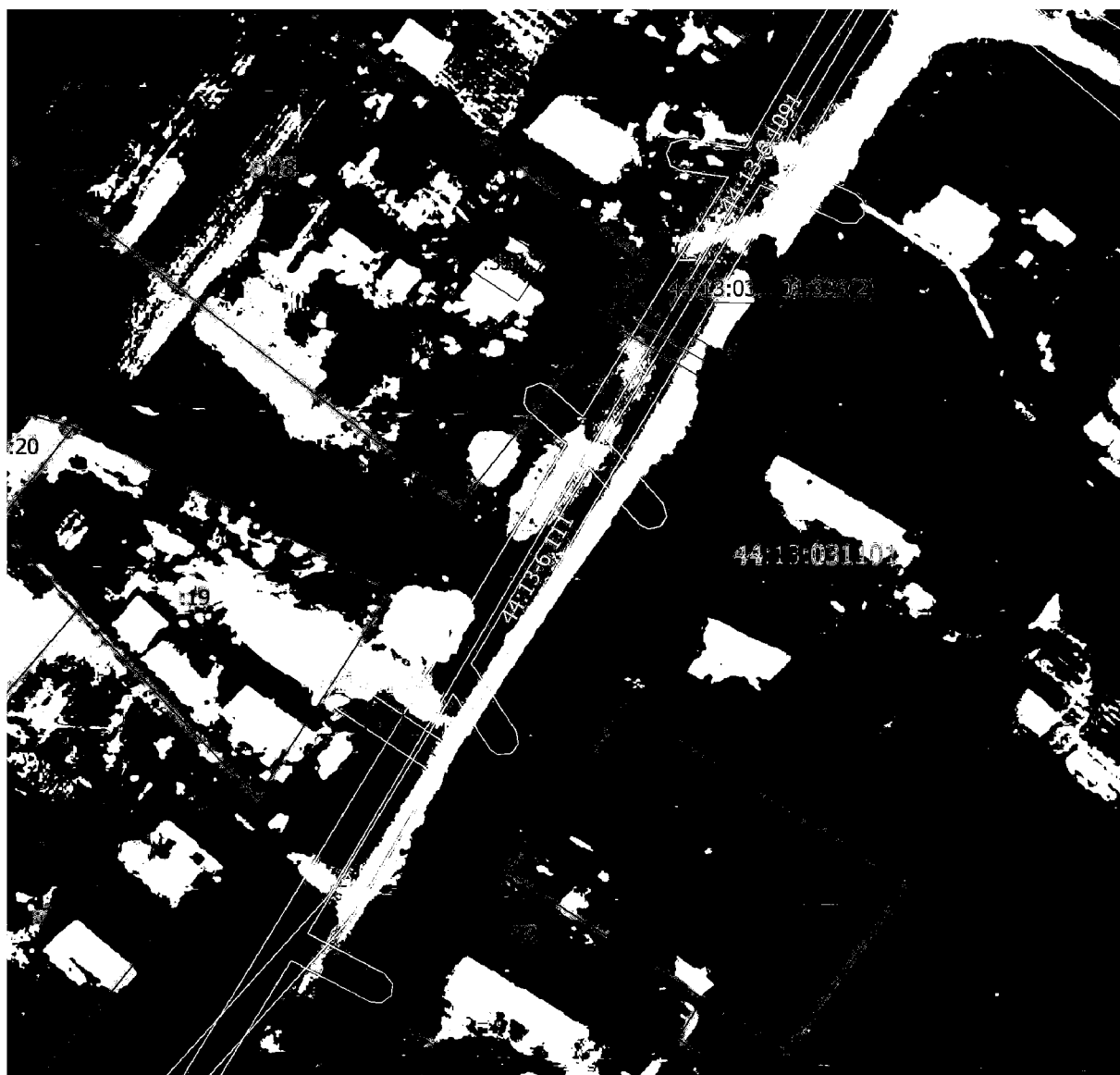
Обозначение характерных точек границ	Координаты, м	
	X	Y
1	269443,39	1198923,11
2	269446,42	1198927,91
3	269443,04	1198930,05
4	269440,01	1198925,25
1	269443,39	1198923,11
5	269281,76	1198771,51
6	269275,21	1198782,74
7	269271,75	1198780,72
8	269278,30	1198769,49
5	269281,76	1198771,51



Масштаб 1:800

Условные обозначения

—	- граница зоны с особыми условиями использования территории
•	- характерная точка границы зоны с особыми условиями использования территории
1	- обозначение характерной точки границы зоны с особыми условиями использования территории
—	- границы земельных участков, сведения о которых внесены в ЕГРН
:12	- обозначение кадастрового номера земельных участков, сведения о которых внесены в ЕГРН
—	- границы объектов капитального строительства, сведения о которых внесены в ЕГРН
:328	- обозначение кадастрового номера объектов капитального строительства, сведения о которых внесены в ЕГРН
—	- границы кадастрового квартала
44:13:031101	- номер кадастрового квартала
—	- границы зоны с особыми условиями использования территории
11	- реестровый номер зоны с особыми условиями использования территории
—	- ось газопровода
44:13:031101:336(1)	- кадастровый номер газопровода



Масштаб 1:800

Условные обозначения

—	- граница зоны с особыми условиями использования территории
•	- характерная точка границы зоны с особыми условиями использования территории
1	- обозначение характерной точки границы зоны с особыми условиями использования территории
—	- границы земельных участков, сведения о которых внесены в ЕГРН
:19	- обозначение кадастрового номера земельных участков, сведения о которых внесены в ЕГРН
—	- границы объектов капитального строительства, сведения о которых внесены в ЕГРН
:327	- обозначение кадастрового номера объектов капитального строительства, сведения о которых внесены в ЕГРН
—	- границы кадастрового квартала
44:13:031101	- номер кадастрового квартала
—	- границы зоны с особыми условиями использования территории
—	- реестровый номер зоны с особыми условиями использования территории
—	- ось газопровода
44:13:031101:336(2)	- кадастровый номер газопровода

Приложение № 16

к приказу департамента
имущественных и земельных
отношений
Костромской области
от «30» января 2024 года № 17-од

СВЕДЕНИЯ

о границах охранной зоны сооружения трубопроводного транспорта,
имеющего местоположение: Костромская область, Буйский район, г. Буй,
ул. 8 Марта, д.5, газопровод-ввод к жилому дому

Обозначение характерных точек границ	Координаты, м	
	X	Y
1	370717,53	1249976,80
2	370718,26	1249983,49
3	370714,28	1249983,93
4	370713,55	1249977,24
1	370717,53	1249976,80



Масштаб 1:800

Условные обозначения

—	- граница зоны с особыми условиями использования территории
•	- характерная точка границы зоны с особыми условиями использования территории
1	- обозначение характерной точки границы зоны с особыми условиями использования территории
—	- границы земельных участков, сведения о которых внесены в ЕГРН
:2	- обозначение кадастрового номера земельных участков, сведения о которых внесены в ЕГРН
—	- границы объектов капитального строительства, сведения о которых внесены в ЕГРН
:232	- обозначение кадастрового номера объектов капитального строительства, сведения о которых внесены в ЕГРН
—	- границы кадастрового квартала
44:25:020355	- номер кадастрового квартала
—	- границы зоны с особыми условиями использования территории
44:00-6.489	- реестровый номер зоны с особыми условиями использования территории
—	- ось газопровода
44:25:020355:238	- кадастровый номер газопровода

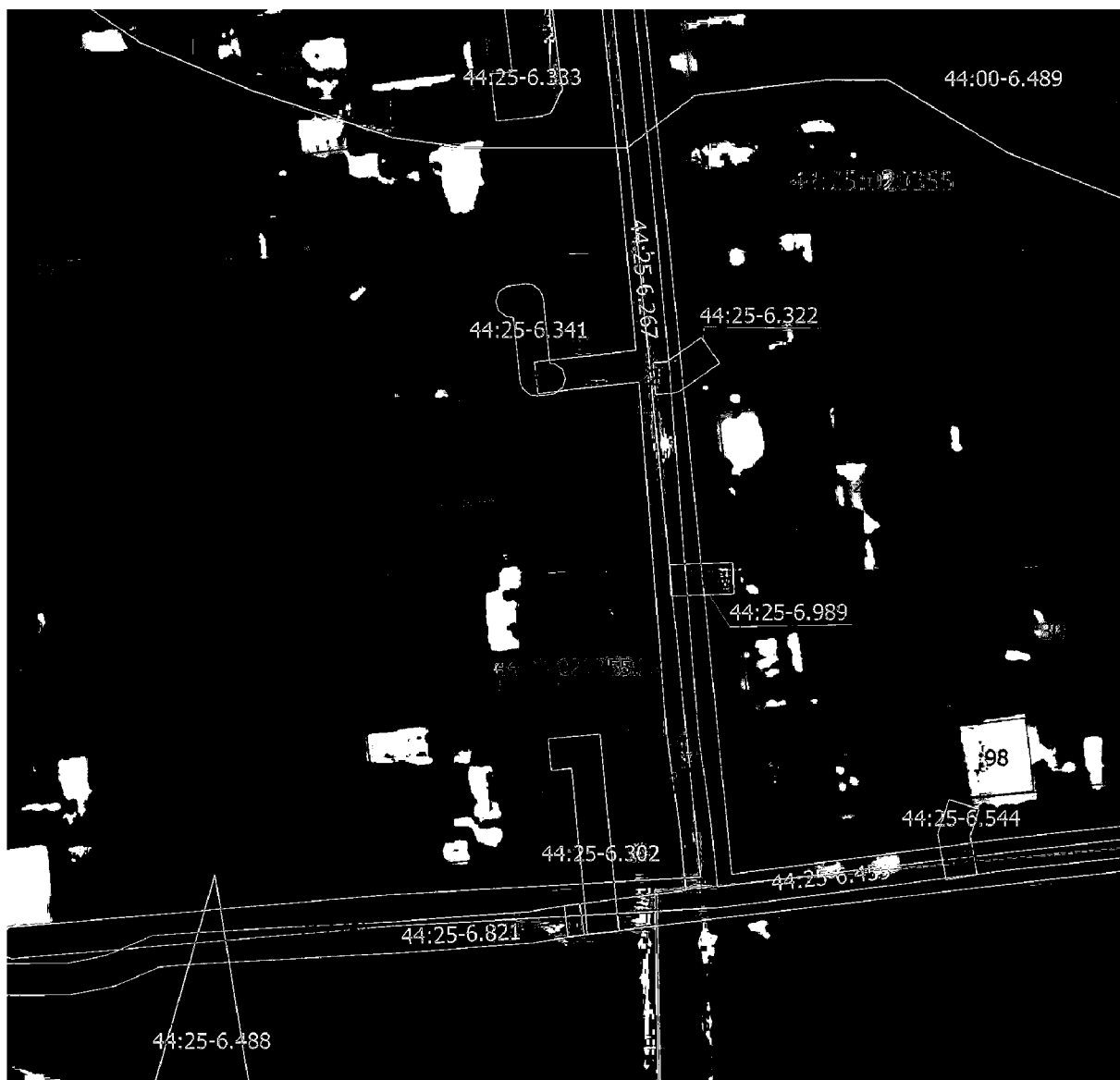
Приложение № 17

к приказу департамента
имущественных и земельных
отношений
Костромской области
от «30» января 2024 года № 17-од

СВЕДЕНИЯ

о границах охранной зоны сооружения трубопроводного транспорта,
имеющего местоположение: Костромская область, Буйский район, г. Буй,
ул. 3 Интернационала, д.44/1

Обозначение характерных точек границ	Координаты, м	
	X	Y
1	370637,56	1249983,40
2	370638,41	1249989,54
3	370638,63	1249991,91
4	370634,65	1249992,29
5	370634,43	1249989,98
6	370633,60	1249983,94
1	370637,56	1249983,40



Масштаб 1:800

Условные обозначения

- - граница зоны с особыми условиями использования территории
- - характерная точка границы зоны с особыми условиями использования территории
- 1 - обозначение характерной точки границы зоны с особыми условиями использования территории
- - границы земельных участков, сведения о которых внесены в ЕГРН
- :2 - обозначение кадастрового номера земельных участков, сведения о которых внесены в ЕГРН
- - границы объектов капитального строительства, сведения о которых внесены в ЕГРН
- :69 - обозначение кадастрового номера объектов капитального строительства, сведения о которых внесены в ЕГРН
- - границы кадастрового квартала
- 44:25:020355 - номер кадастрового квартала
- - границы зоны с особыми условиями использования территории
- 44:25:020355 - реестровый номер зоны с особыми условиями использования территории
- - ось газопровода
- 44:25:020355:239 - кадастровый номер газопровода

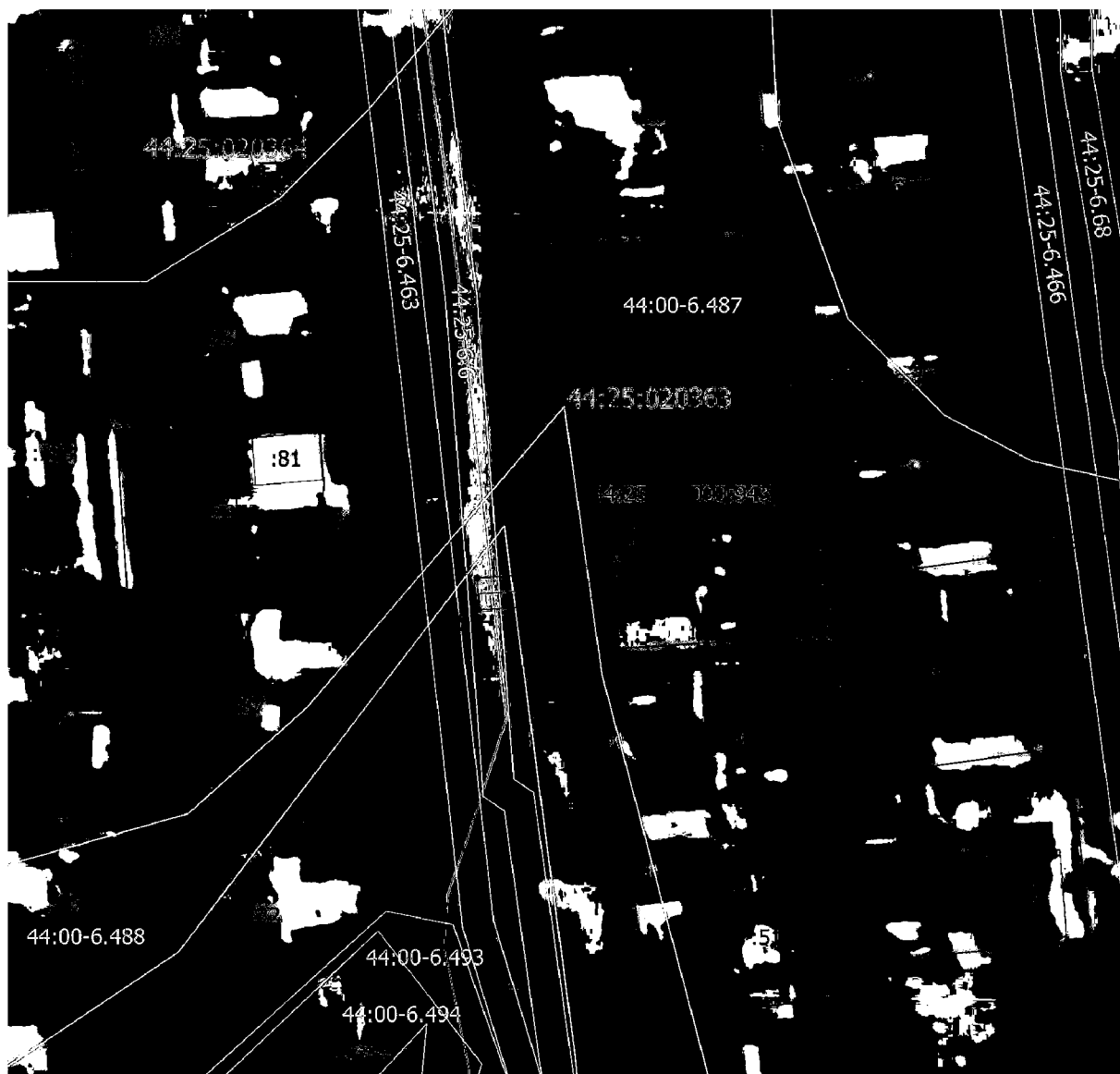
Приложение № 18

к приказу департамента
имущественных и земельных
отношений
Костромской области
от «30» января 2024 года № 17-од

СВЕДЕНИЯ

о границах охранной зоны сооружения трубопроводного транспорта,
имеющего местоположение: Костромская область, Буйский район, г. Буй,
ул. Ломоносова, д.13, газопровод-ввод к жилому дому

Обозначение характерных точек границ	Координаты, м	
	X	Y
1	370531,93	1250405,02
2	370532,63	1250415,41
3	370534,47	1250423,23
4	370530,57	1250424,15
5	370528,66	1250416,00
6	370527,93	1250405,28
1	370531,93	1250405,02



Масштаб 1:800

Условные обозначения

—	- граница зоны с особыми условиями использования территории
•	- характерная точка границы зоны с особыми условиями использования территории
1	- обозначение характерной точки границы зоны с особыми условиями использования территории
—	- границы земельных участков, сведения о которых внесены в ЕГРН
:2	- обозначение кадастрового номера земельных участков, сведения о которых внесены в ЕГРН
—	- границы объектов капитального строительства, сведения о которых внесены в ЕГРН
:48	- обозначение кадастрового номера объектов капитального строительства, сведения о которых внесены в ЕГРН
—	- границы кадастрового квартала
44:25:020363	- номер кадастрового квартала
—	- границы зоны с особыми условиями использования территории
44:25:000000	- реестровый номер зоны с особыми условиями использования территории
—	- ось газопровода
44:25:000000:943	- кадастровый номер газопровода

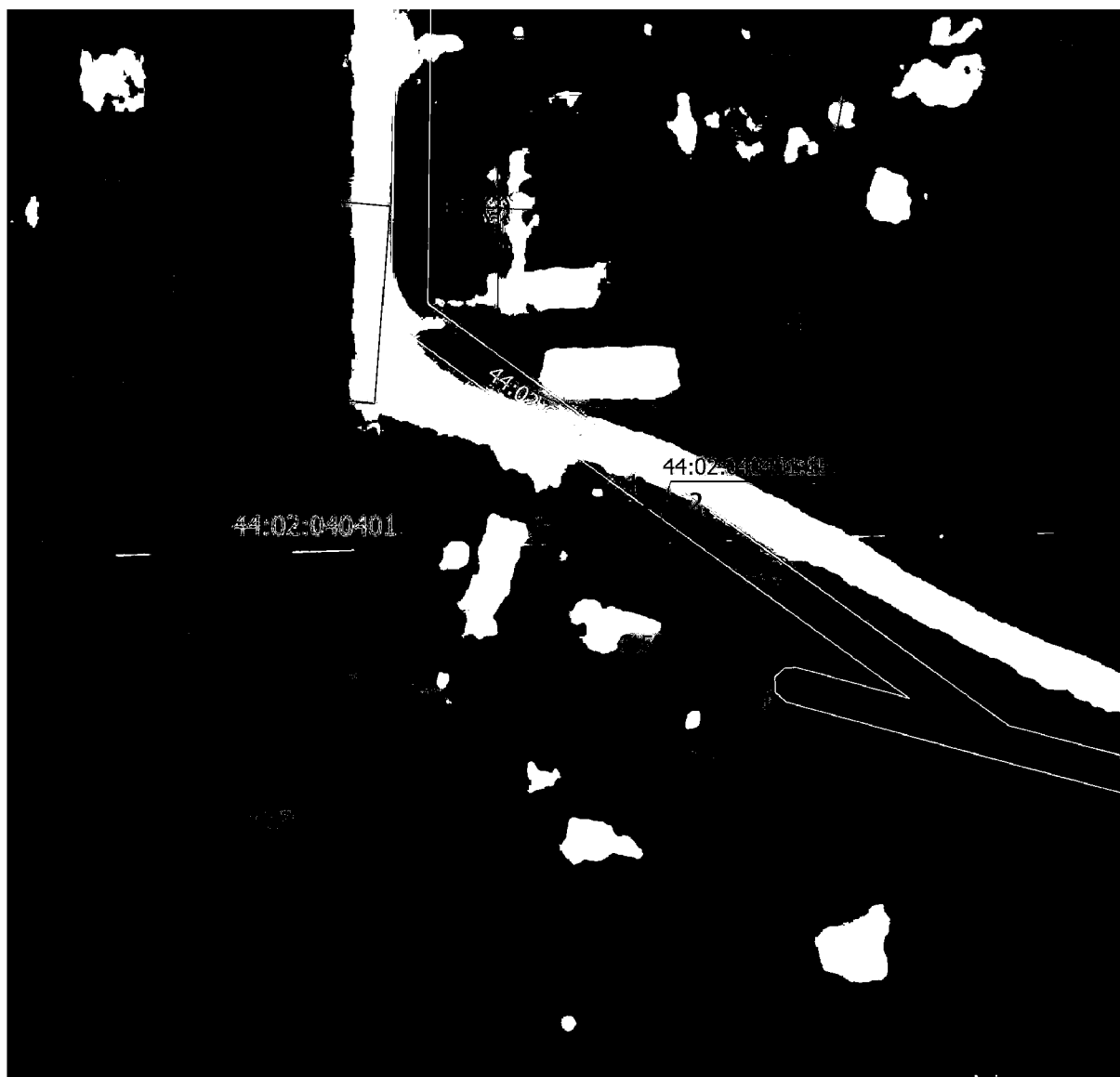
Приложение № 19

к приказу департамента
имущественных и земельных
отношений
Костромской области
от «30» января 2024 года № 17-од

СВЕДЕНИЯ

о границах охранной зоны сооружения трубопроводного транспорта,
имеющего местоположение: Костромская область, Буйский район,
д. Вахрушево, д.11

Обозначение характерных точек границ	Координаты, м	
	X	Y
1	360596,58	1229857,46
2	360595,50	1229861,30
3	360591,61	1229860,20
4	360592,69	1229856,36
1	360596,58	1229857,46



Масштаб 1:700

Условные обозначения

—	- граница зоны с особыми условиями использования территории
•	- характерная точка границы зоны с особыми условиями использования территории
1	- обозначение характерной точки границы зоны с особыми условиями использования территории
—	- границы земельных участков, сведения о которых внесены в ЕГРН
:13	- обозначение кадастрового номера земельных участков, сведения о которых внесены в ЕГРН
—	- границы объектов капитального строительства, сведения о которых внесены в ЕГРН
:151 (3)	- обозначение кадастрового номера объектов капитального строительства, сведения о которых внесены в ЕГРН
—	- границы кадастрового квартала
44:02:040401	- номер кадастрового квартала
—	- границы зоны с особыми условиями использования территории
44:02:0404151	- реестровый номер зоны с особыми условиями использования территории
—	- ось газопровода
44:02:040401:152	- кадастровый номер газопровода

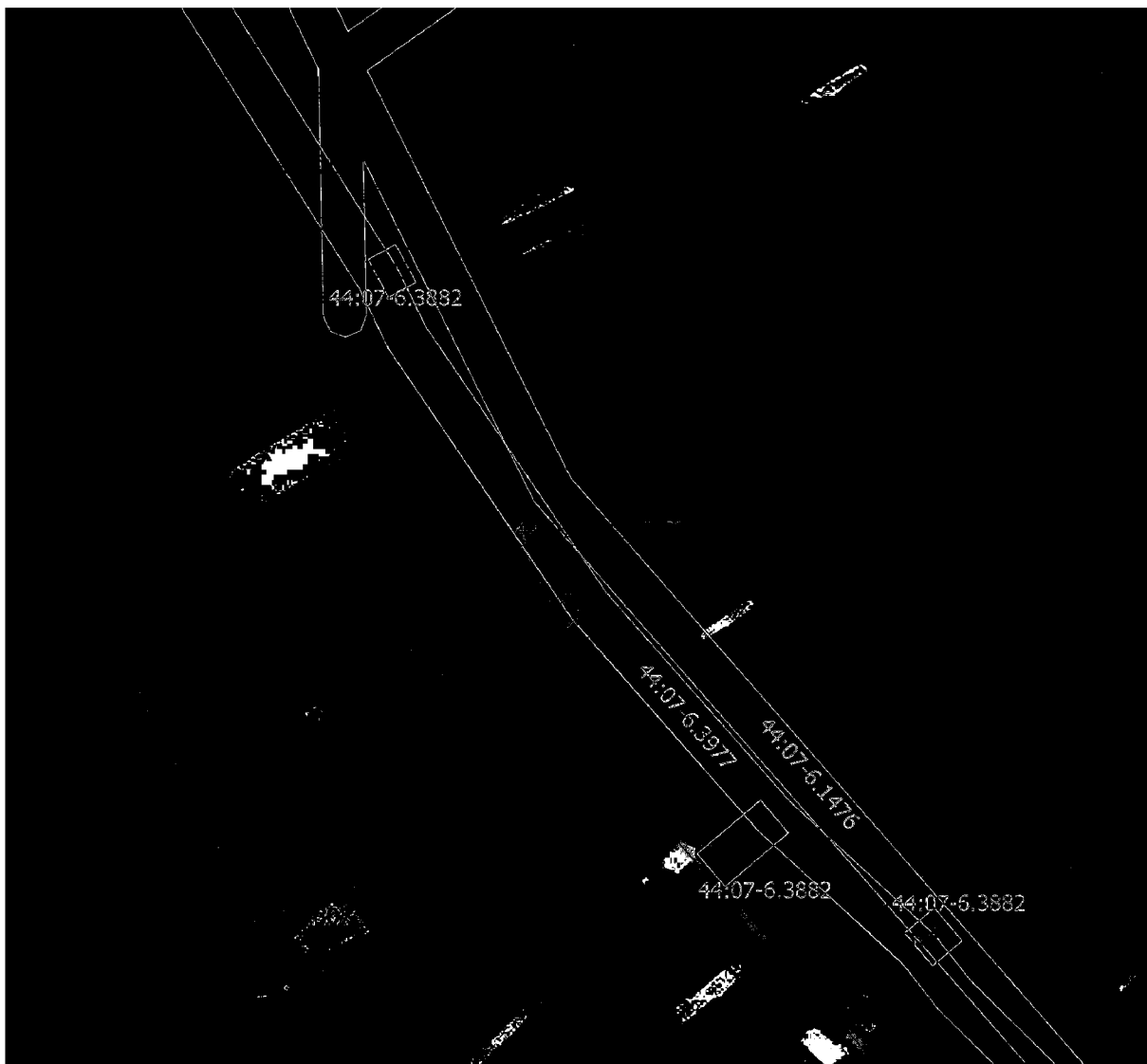
Приложение № 20

к приказу департамента
имущественных и земельных
отношений
Костромской области
от «30» января 2024 года № 17-од

СВЕДЕНИЯ

о границах охранной зоны сооружения трубопроводного транспорта,
имеющего местоположение: Костромская область, Костромской р-н,
д. Горбовщина, газопровод-ввод к жилому дому №6

Обозначение характерных точек границ	Координаты, м	
	X	Y
1	307225,69	1231435,82
2	307226,60	1231437,01
3	307226,98	1231438,26
4	307229,31	1231440,98
5	307226,27	1231443,58
6	307223,40	1231440,22
7	307222,99	1231438,89
8	307222,51	1231438,26
1	307225,69	1231435,82



Масштаб 1:600

Условные обозначения

—	- граница зоны с особыми условиями использования территории
•	- характерная точка границы зоны с особыми условиями использования территории
1	- обозначение характерной точки границы зоны с особыми условиями использования территории
—	- границы земельных участков, сведения о которых внесены в ЕГРН
:1	- обозначение кадастрового номера земельных участков, сведения о которых внесены в ЕГРН
—	- границы объектов капитального строительства, сведения о которых внесены в ЕГРН
:79	- обозначение кадастрового номера объектов капитального строительства, сведения о которых внесены в ЕГРН
—	- границы кадастрового квартала
44:07:051301	- номер кадастрового квартала
- - - - -	- граница населенного пункта
—	- границы зоны с особыми условиями использования территории
44:07-6.1476	- реестровый номер зоны с особыми условиями использования территории
—	- ось газопровода
44:07:051301:323	- кадастровый номер газопровода

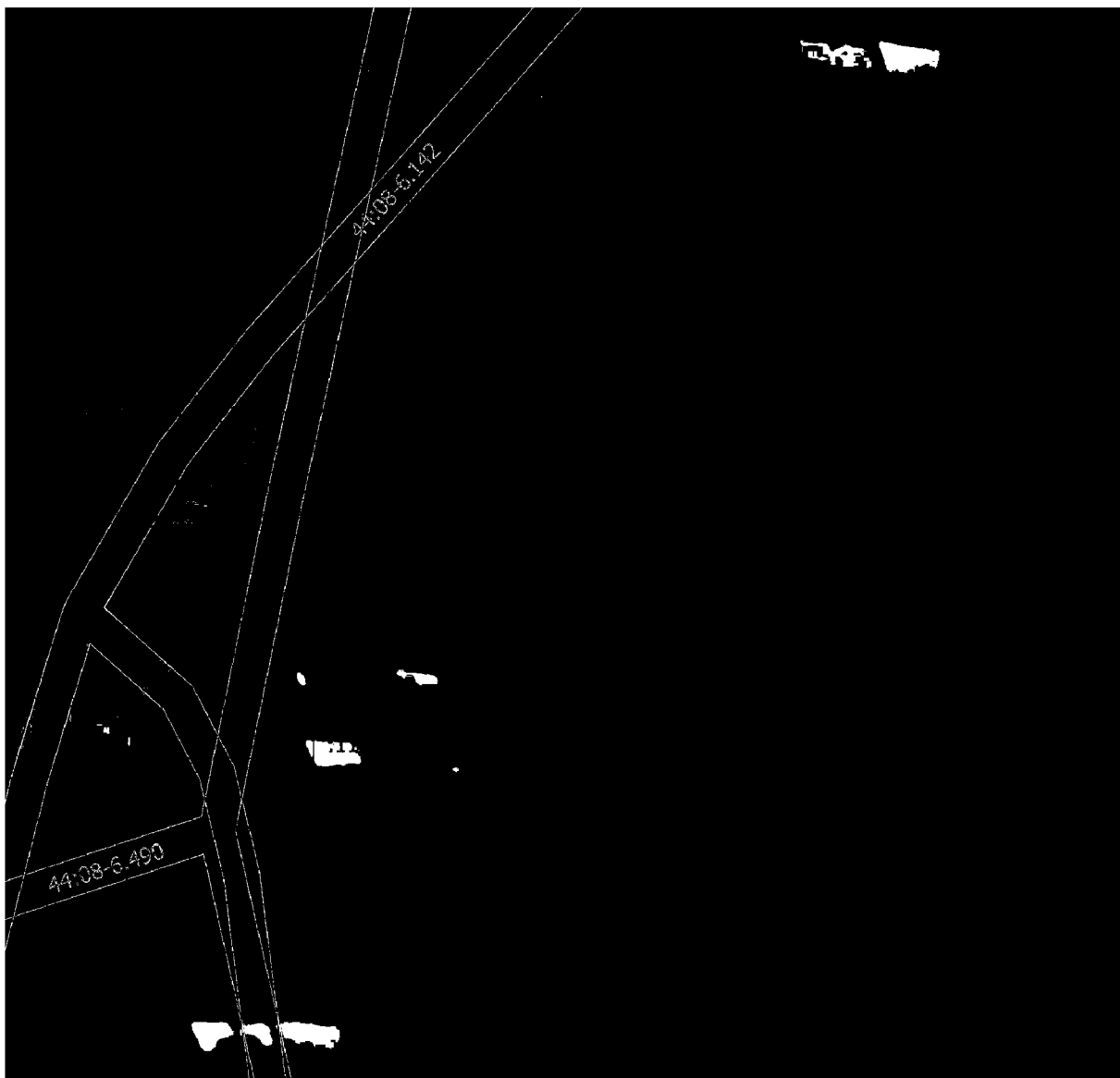
Приложение № 21

к приказу департамента
имущественных и земельных
отношений
Костромской области
от «30» января 2024 года № 17-од

СВЕДЕНИЯ

о границах охранной зоны сооружения трубопроводного транспорта,
имеющего местоположение: Костромская область, Красносельский р-н,
д. Астафьевское, д.5

Обозначение характерных точек границ	Координаты, м	
	X	Y
1	262082,58	1237157,24
2	262080,15	1237175,38
3	262076,19	1237174,84
4	262078,62	1237156,70
1	262082,58	1237157,24



Масштаб 1:700

Условные обозначения

—	- граница зоны с особыми условиями использования территории
•	- характерная точка границы зоны с особыми условиями использования территории
1	- обозначение характерной точки границы зоны с особыми условиями использования территории
—	- границы земельных участков, сведения о которых внесены в ЕГРН
:120	- обозначение кадастрового номера земельных участков, сведения о которых внесены в ЕГРН
—	- границы объектов капитального строительства, сведения о которых внесены в ЕГРН
:110	- обозначение кадастрового номера объектов капитального строительства, сведения о которых внесены в ЕГРН
—	- границы кадастрового квартала
44:08:040101	- номер кадастрового квартала
—	- границы зоны с особыми условиями использования территории
44:08-6.142	- реестровый номер зоны с особыми условиями использования территории
—	- ось газопровода
44:08:040101:237	- кадастровый номер газопровода

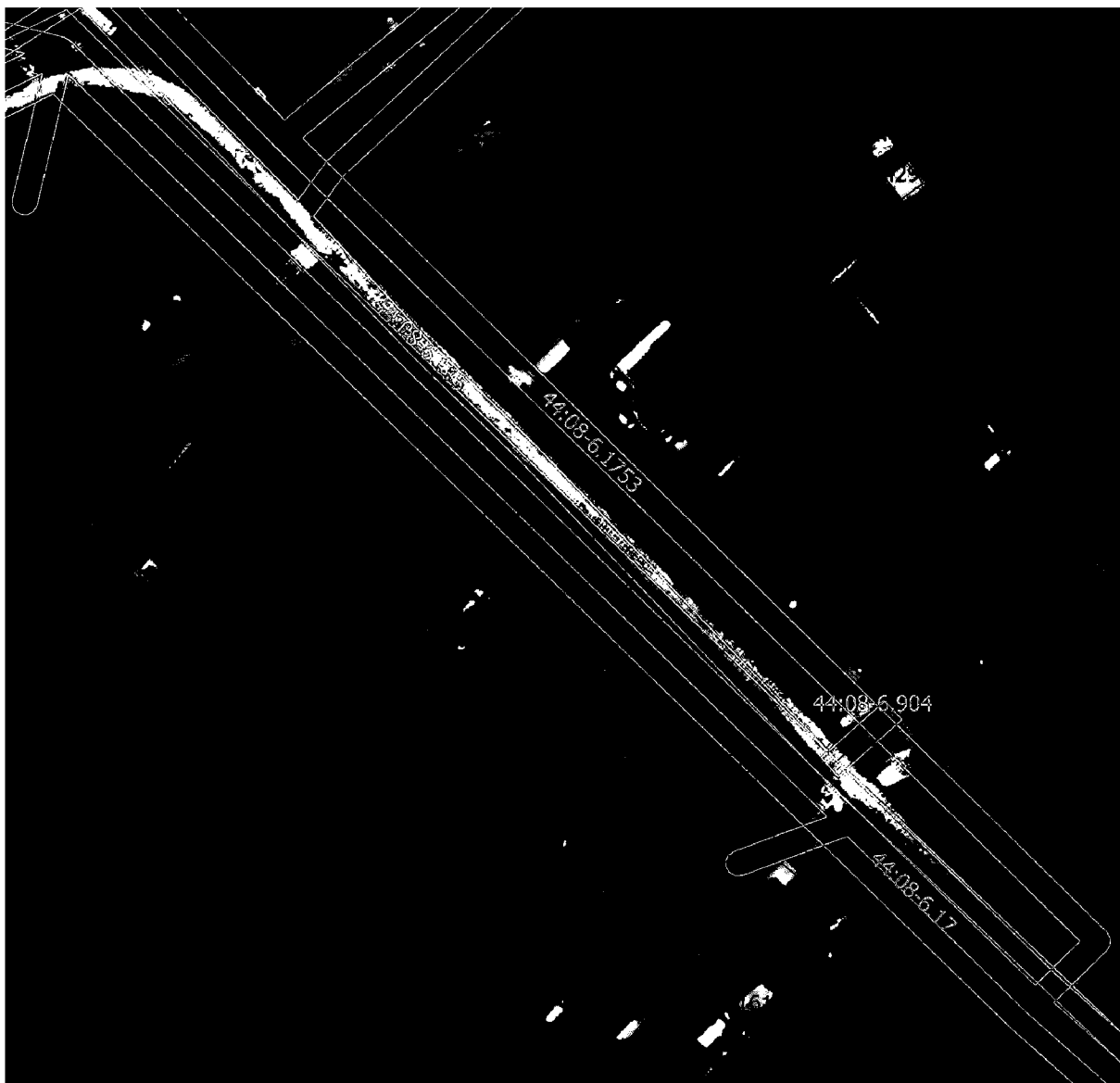
Приложение № 22

к приказу департамента
имущественных и земельных
отношений
Костромской области
от «30» января 2024 года № 17-од

СВЕДЕНИЯ

о границах охранной зоны сооружения трубопроводного транспорта,
имеющего местоположение: Костромская область, Красносельский р-н,
д. Новосельское, д.18В

Обозначение характерных точек границ	Координаты, м	
	X	Y
1	269166,07	1227553,08
2	269163,15	1227555,80
3	269154,53	1227546,53
4	269157,45	1227543,81
1	269166,07	1227553,08



Масштаб 1:1000

Условные обозначения

—	- граница зоны с особыми условиями использования территории
•	- характерная точка границы зоны с особыми условиями использования территории
1	- обозначение характерной точки границы зоны с особыми условиями использования территории
—	- границы земельных участков, сведения о которых внесены в ЕГРН
:94	- обозначение кадастрового номера земельных участков, сведения о которых внесены в ЕГРН
—	- границы объектов капитального строительства, сведения о которых внесены в ЕГРН
:407	- обозначение кадастрового номера объектов капитального строительства, сведения о которых внесены в ЕГРН
—	- границы кадастрового квартала
44:08:081601	- номер кадастрового квартала
—	- границы зоны с особыми условиями использования территории
44:08:081601	- реестровый номер зоны с особыми условиями использования территории
—	- ось газопровода
44:08:081601:443	- кадастровый номер газопровода

Приложение № 23

к приказу департамента
имущественных и земельных
отношений
Костромской области
от «30» января 2024 года № 17-од

СВЕДЕНИЯ

о границах охранной зоны сооружения трубопроводного транспорта,
имеющего местоположение: Костромская область, Нерехтский район,
деревня Репище, дом 4

Обозначение характерных точек границ	Координаты, м	
	X	Y
1	255026,80	1222957,52
2	255029,02	1222960,84
3	255022,32	1222965,32
4	255020,10	1222962,00
1	255026,80	1222957,52

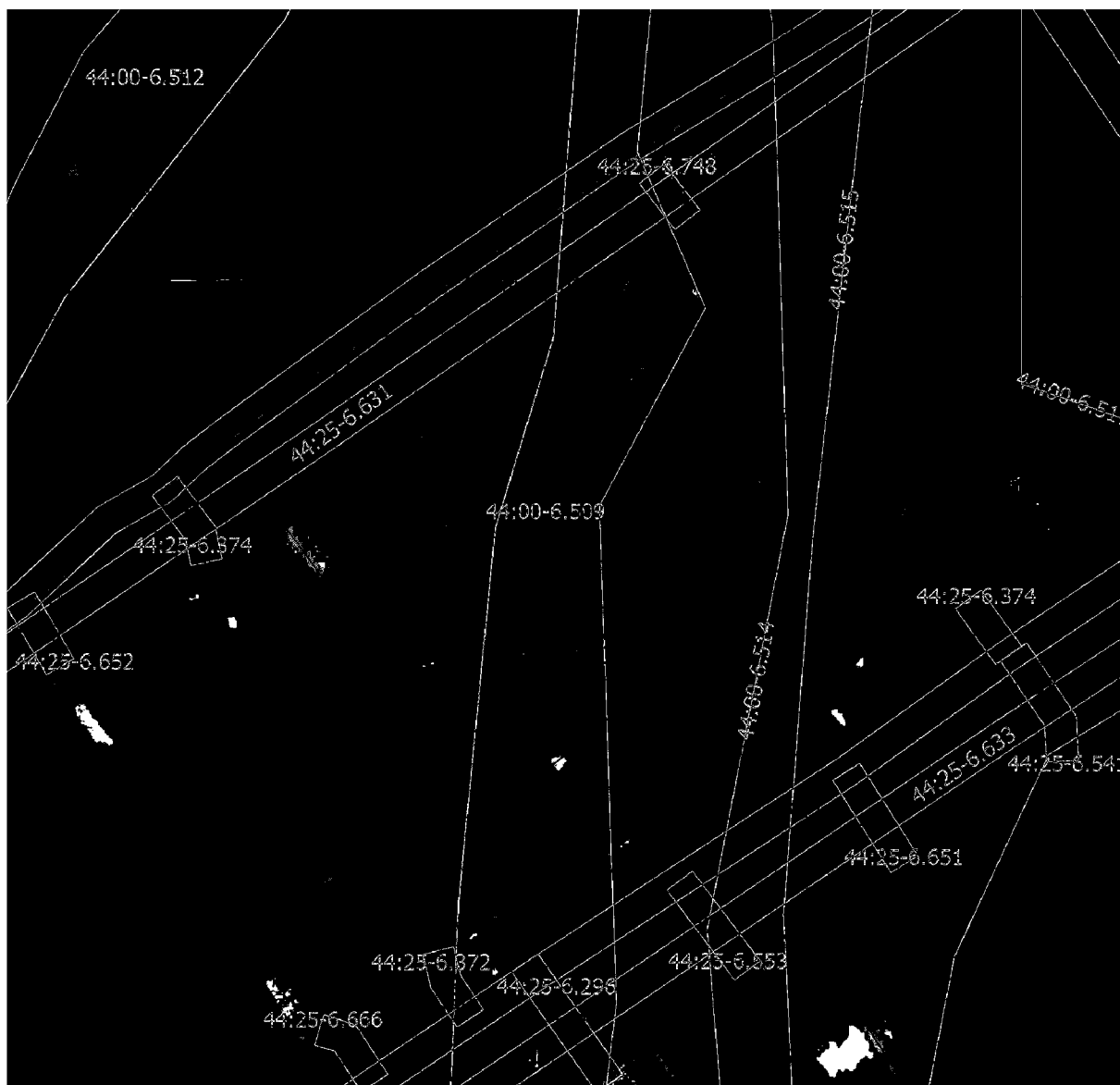
Приложение № 24

к приказу департамента
имущественных и земельных
отношений
Костромской области
от «30» января 2024 года № 17-од

СВЕДЕНИЯ

о границах охранной зоны сооружения трубопроводного транспорта,
имеющего местоположение: Костромская область, городской округ город
Буй, город Буй, ул. Добролюбова, д.11

Обозначение характерных точек границ	Координаты, м	
	X	Y
1	370900,71	1247916,05
2	370902,81	1247919,45
3	370894,89	1247924,32
4	370892,79	1247920,92
1	370900,71	1247916,05



Масштаб 1:800

Условные обозначения

—	- граница зоны с особыми условиями использования территории
•	- характерная точка границы зоны с особыми условиями использования территории
1	- обозначение характерной точки границы зоны с особыми условиями использования территории
—	- границы земельных участков, сведения о которых внесены в ЕГРН
:2	- обозначение кадастрового номера земельных участков, сведения о которых внесены в ЕГРН
—	- границы объектов капитального строительства, сведения о которых внесены в ЕГРН
:58	- обозначение кадастрового номера объектов капитального строительства, сведения о которых внесены в ЕГРН
—	- границы кадастрового квартала
44:25:010206	- номер кадастрового квартала
—	- границы зоны с особыми условиями использования территории
44:00-6.512	- реестровый номер зоны с особыми условиями использования территории
—	- ось газопровода
44:25:010206:200	- кадастровый номер газопровода