

**ДЕПАРТАМЕНТ
ИМУЩЕСТВЕННЫХ И ЗЕМЕЛЬНЫХ ОТНОШЕНИЙ
КОСТРОМСКОЙ ОБЛАСТИ**

ПРИКАЗ

от « 5 » апреля 2024 года № 56-од

г. Кострома

**Об установлении охранных зон газопроводов
газораспределительных сетей**

В соответствии с подпунктом 1 пункта 2 статьи 56, статьями 105, 106 Земельного кодекса Российской Федерации, постановлением Правительства Российской Федерации от 20 ноября 2000 года № 878 «Об утверждении Правил охраны газораспределительных сетей», Законом Костромской области от 18 июля 2002 года № 68-ЗКО «О разграничении полномочий между органами государственной власти Костромской области в сфере регулирования земельных отношений», постановлением губернатора Костромской области от 29 мая 2015 года № 96 «О департаменте имущественных и земельных отношений Костромской области», на основании обращения ООО «Газпром газораспределение Кострома»,

ПРИКАЗЫВАЮ:

1. Установить охранные зоны газопроводов газораспределительных сетей, находящихся в собственности общества с ограниченной ответственностью «Газпром газораспределение Кострома», перечень которых определен в приложении № 1 к настоящему приказу, в границах, сведения о которых содержатся в приложениях №№ 2 – 15 к настоящему приказу.

2. Наложить ограничения (обременения) на расположенные в охранных зонах газопроводов газораспределительных сетей земельные участки, определив условия их использования в соответствии с Правилами охраны газораспределительных сетей, утвержденными постановлением Правительства Российской Федерации от 20 ноября 2000 года № 878 «Об утверждении Правил охраны газораспределительных сетей».

3. Убытки, причиненные в связи с установлением охранной зоны газопровода газораспределительной сети, возмещает собственник такого сооружения в сроки, указанные в пункте 13 статьи 57.1 Земельного кодекса Российской Федерации.

4. Настоящий приказ вступает в силу со дня его официального опубликования.

Заместитель директора
департамента

 И.М. Архипов

Приложение № 1

к приказу департамента
имущественных и земельных
отношений
Костромской области
от « 5 » апреля 2024 года № 56-од

ПЕРЕЧЕНЬ

газопроводов газораспределительных сетей, в связи с размещением
которых устанавливаются охранные зоны

№ п/п	Назначение объекта (вид)	Наименование объекта	Кадастровый номер объекта	Местоположение объекта
1	2	3	4	5
1	Сооружения трубопроводного транспорта	Замена шкафного газорегуляторного пункта № 23 в д. Старово Нерехтского района Костромской области	44:13:110501:222	Костромская область, Нерехтский район, деревня Старово
2	Сооружения трубопроводного транспорта	Газоснабжение жилых домов по ул. Дровяная - Васильевское шоссе в г. Костроме	44:27:000000:17104	Костромская область, г. Кострома, улица Дровяная - Васильевское шоссе
3	Сооружения трубопроводного транспорта	Газопровод к дому № 3 в квартале 9 в п. Волжский в г. Костроме	44:27:020115:184	Костромская область, г. Кострома, п. Волжский квартал 9, к жилому дому № 3
4	Сооружения трубопроводного транспорта	Жилой дом № 11 по ул. Войкова в г. Костроме. Наружный газопровод	44:27:040605:553	Костромская область, г. Кострома, ул. Войкова, жилой дом № 11
5	Сооружения трубопроводного транспорта	Расширение газораспределительной сети низкого давления в микрорайоне Восточный пгт. Красное-на-Волге Красносельского района Костромской области с ликвидацией временного варианта газоснабжения (Наружный газопровод)	44:08:000000:1724	Костромская область, Красносельский р-н, пгт. Красное-на-Волге, мкр. Восточный
6	Сооружения трубопроводного транспорта	Газификация жилого дома № 37 по ул. Молодежной в с. Сидоровское Красносельского района Костромской области	44:08:061612:523	Костромская область, Красносельский район, село Сидоровское, улица Молодежная

1	2	3	4	5
7	Сооружения трубопроводного транспорта	Газопровод к жилому дому № 3 по 3-му Сосновому проезду в г. Костроме	44:27:000000:17107	Костромская область, г. Кострома, проезд Сосновый 3-й, к жилому дому № 3
8	Сооружения трубопроводного транспорта	Газопровод к 144-квартирному жилому дому № 82 (213 ГП) по ул. Свердлова в г. Костроме	44:27:040620:1859	Костромская область, г. Кострома, Газопровод к 144-квартирному жилому дому № 82 (213 ГП) по ул. Свердлова в г. Костроме
9	Сооружения трубопроводного транспорта	Техническое перевооружение газопроводов высокого давления от ГРС-4 до п. Минское и до молодежного лагеря «Волгарь»	44:27:070402:227	Костромская область, Техническое перевооружение газопроводов высокого давления от ГРС-4 до п. Минское и до молодежного лагеря «Волгарь»
10	Сооружения трубопроводного транспорта	Подземный газопровод низкого давления к жилому дому № 17 по пер. Музейному в г. Костроме	44:27:040721:807	Костромская область, город Кострома, Подземный газопровод низкого давления к жилому дому № 17 по пер. Музейному в г. Костроме
11	Сооружения трубопроводного транспорта	Наружный газопровод к производственной базе по ул. Некрасова, 69 в г. Буй	44:25:020105:184	Костромская область, Буйский район, город Буй, ул. Некрасова, д.69, наружный газопровод к производственной базе
12	Газопровод	Газопровод низкого давления от точки врезки в существующий газопровод к жилому дому по ул. Смоленской № 32 в г. Костроме	44:27:040602:543	Костромская область, г. Кострома, ул. Смоленская, д.32
13	Иное сооружение (Газопровод-ввод низкого давления)	Производственно-технологический комплекс газораспределительной системы д. Шолохово Красносельского района Костромской области, газопроводы-вводы к жилым домам № 1, 2, 3, 4, 5, 6, 7, 8, 9 в микрорайоне Льнозавода, № 5, 7, 9, 10, 11, 12 по ул. Ювелирной, № 1, 6, 8 по ул. Ювелирной, № 14 по ул. Ювелирной, № 5, 16а, 18 по ул. Зеленой, № 2 по пр-ду Зеленому,	44:08:000000:1711	Костромская область, Красносельский р-н, д. Шолохово, газопроводы-вводы к жилым домам № 1, 2, 3, 4, 5, 6, 7, 8, 9 в микрорайоне Льнозавода, № 5, 7, 9, 10, 11, 12 по ул. Ювелирной, № 1, 6, 8 по ул. Ювелирной, № 14 по ул. Ювелирной, № 5, 16а, 18 по ул. Зеленой, № 2 по пр-ду Зеленому, к жилым домам № 11, 15 по ул. Новая, № 1, 3 по ул. Речная, к д.№ 2а по

1	2	3	4	5
		к жилым домам № 11, 15 по ул. Новая, № 1, 3 по ул. Речная, к д.№ 2а по ул. Центральная, к д.№ 8 по ул. Молодежная		ул. Центральная, к д.№ 8 по ул. Молодежная
14	Сооружения трубопроводного транспорта	Техническое перевооружение газопровода в с. Григорцево Нерехтского района Костромской области. Вынос в надземное исполнение отключающего устройства	44:13:113902:269	Костромская область, Нерехтский район, село Григорцево

Приложение № 2

к приказу департамента
имущественных и земельных
отношений
Костромской области
от « 5 » апреля 2024 года № 56-од

СВЕДЕНИЯ

о границах охранной зоны сооружения трубопроводного транспорта,
имеющего местоположение: Костромская область, Нерехтский район,
деревня Старово

Обозначение характерных точек границ	Координаты, м	
	X	Y
1	253148,50	1189362,58
2	253143,76	1189383,88
3	253123,48	1189379,75
4	253128,22	1189358,44
1	253148,50	1189362,58



• 1
44:07:081401
44:07:081401:276
44:07:081401:905
44:07-6.542

Используемые условные знаки и обозначения:

- граница зоны;
- обозначение характерных точек границы зоны;
- границы и номер кадастрового квартала;
- существующая часть границы, имеющиеся в ЕГРН сведения о которой достаточны для определения ее местоположения ;
- кадастровый номер земельного участка;
- ось подземного газопровода;
- границы и номер объектов капитального строительства в соответствии со сведениями ЕГРН;
- граница и номер зоны с особыми условиями использования территории.

Масштаб 1:1000

Приложение № 3

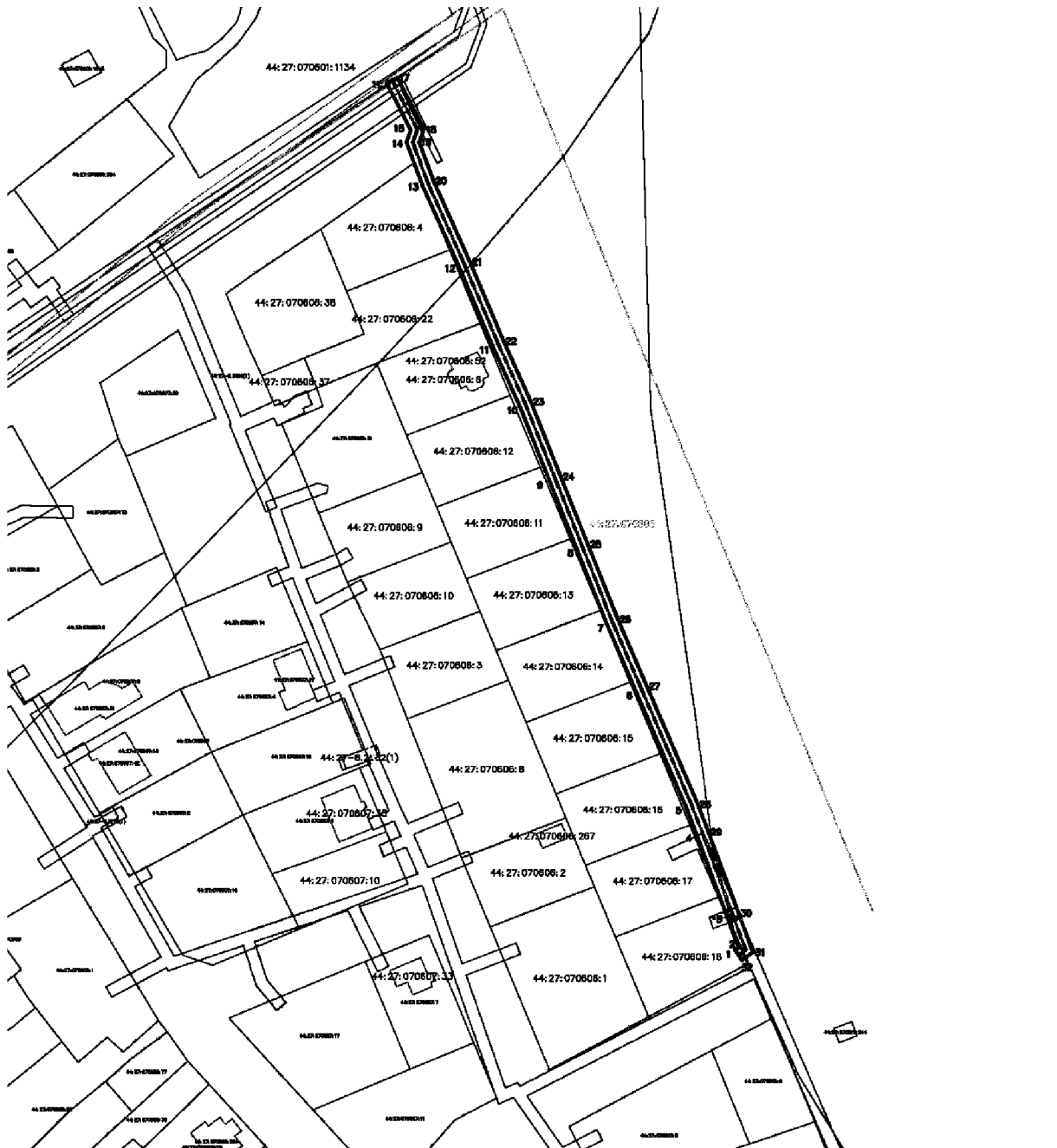
к приказу департамента
имущественных и земельных
отношений
Костромской области
от « 5 » апреля 2024 года № 56-од

СВЕДЕНИЯ

о границах охранной зоны сооружения трубопроводного транспорта,
имеющего местоположение: Костромская область, г. Кострома,
улица Дровяная - Васильевское шоссе

Обозначение характерных точек границ	Координаты, м	
	X	Y
1	286228,58	1216167,05
2	286229,39	1216168,21
3	286239,69	1216164,41
4	286266,77	1216154,38
5	286276,08	1216150,83
6	286315,37	1216133,83
7	286337,91	1216124,08
8	286363,07	1216114,03
9	286385,73	1216104,98
10	286410,76	1216094,99
11	286430,99	1216085,84
12	286457,50	1216074,61
13	286484,79	1216062,35
14	286499,24	1216057,01
15	286503,26	1216058,49
16	286519,04	1216050,46
17	286520,86	1216054,02

Обозначение характерных точек границ	Координаты, м	
	X	Y
18	286503,52	1216062,85
19	286499,24	1216061,27
20	286486,31	1216066,05
21	286459,10	1216078,27
22	286432,59	1216089,50
23	286412,32	1216098,67
24	286387,21	1216108,70
25	286364,55	1216117,75
26	286339,45	1216127,78
27	286316,95	1216137,51
28	286277,58	1216154,53
29	286268,17	1216158,12
30	286241,07	1216168,17
31	286227,87	1216173,03
32	286225,30	1216169,33
1	286228,58	1216167,05



Масштаб 1:2000

Используемые условные знаки и обозначения:

• 1	- граница зоны;
44:07:081401:276	- обозначение характерных точек границы зоны;
44:07:081401:905	- границы и номер кадастрового квартала;
44:07-6.542	- существующая часть границы, имеющиеся в ЕГРН сведения о которой достаточны для определения ее местоположения ;
	- кадастровый номер земельного участка;
	- ось подземного газопровода;
	- границы и номер объектов капитального строительства в соответствии со сведениями ЕГРН;
	- граница и номер зоны с особыми условиями использования территории.

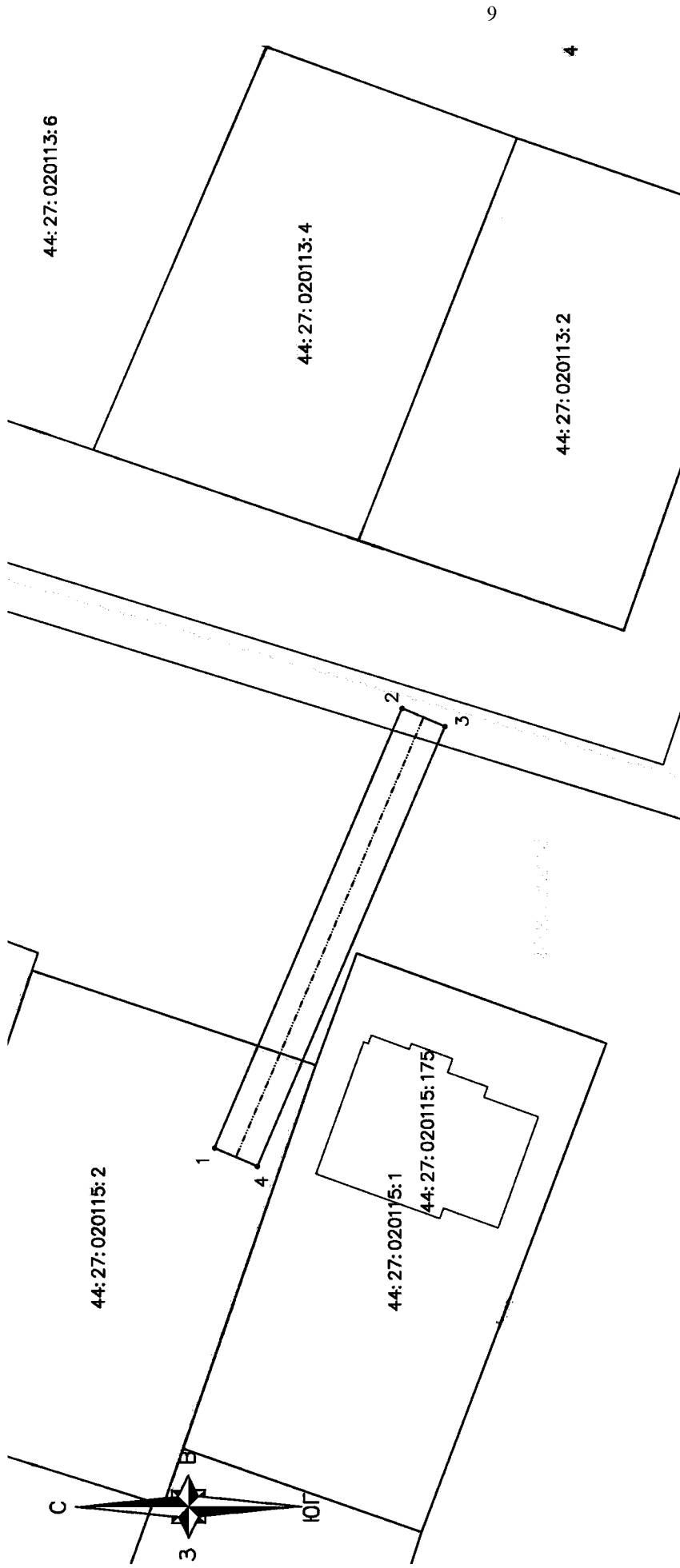
Приложение № 4

к приказу департамента
имущественных и земельных
отношений
Костромской области
от « 5 » апреля 2024 года № 56-од

СВЕДЕНИЯ

о границах охранной зоны сооружения трубопроводного транспорта,
имеющего местоположение: Костромская область, г. Кострома,
п. Волжский квартал 9, к жилому дому № 3

Обозначение характерных точек границ	Координаты, м	
	X	Y
1	297561,95	1210159,18
2	297545,88	1210196,93
3	297542,20	1210195,36
4	297558,27	1210157,61
1	297561,95	1210159,18



Масштаб 1:500

Используемые словные знаки и обозначения:

- граница зоны;
- обозначение характерных точек границы зоны;
- границы и номер кадастрового квартала;
- существующая часть границы, имеющиеся в ЕГРН сведения о которой достаточны для определения ее местоположения ;
- кадастровый номер земельного участка;
- ось подземного газопровода;
- границы и номер объектов капитального строительства в соответствии со сведениями ЕГРН;
- граница и номер зоны с особыми условиями использования территории.

• 1	44:07:081401:907
44:07:081401:276	---
44:07:081401:905	---
44:07:06:542	---

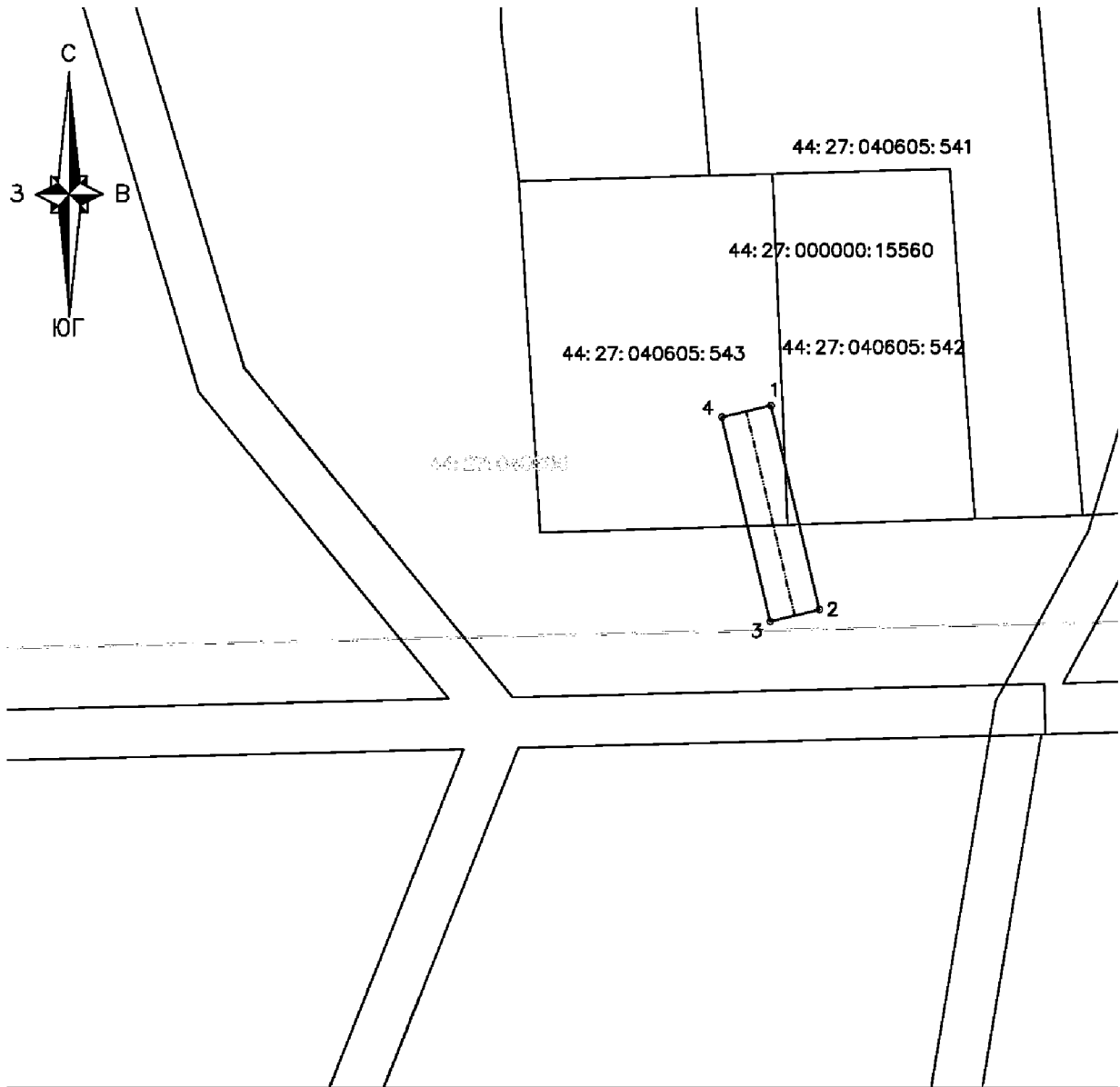
Приложение № 5

к приказу департамента
имущественных и земельных
отношений
Костромской области
от « 5 » апреля 2024 года № 56-од

СВЕДЕНИЯ

о границах охранной зоны сооружения трубопроводного транспорта,
имеющего местоположение: Костромская область, г. Кострома,
ул. Войкова, жилой дом № 11

Обозначение характерных точек границ	Координаты, м	
	X	Y
1	290628,46	1213985,31
2	290612,31	1213989,13
3	290611,39	1213985,24
4	290627,54	1213981,42
1	290628,46	1213985,31



Масштаб 1:500

• 1	- граница зоны;
44:07:081401	- обозначение характерных точек границы зоны;
44:07:081401:276	- границы и номер кадастрового квартала;
---	- существующая часть границы, имеющиеся в ЕГРН сведения о которой достаточны для определения ее местоположения ;
44:07:081401:905	- кадастровый номер земельного участка;
44:07-6.542	- ось подземного газопровода;
	- границы и номер объектов капитального строительства в соответствии со сведениями ЕГРН;
	- граница и номер зоны с особыми условиями использования территории.

Используемые условные знаки и обозначения:

- граница зоны;
- обозначение характерных точек границы зоны;
- границы и номер кадастрового квартала;
- существующая часть границы, имеющиеся в ЕГРН сведения о которой достаточны для определения ее местоположения ;
- кадастровый номер земельного участка;
- ось подземного газопровода;
- границы и номер объектов капитального строительства в соответствии со сведениями ЕГРН;
- граница и номер зоны с особыми условиями использования территории.

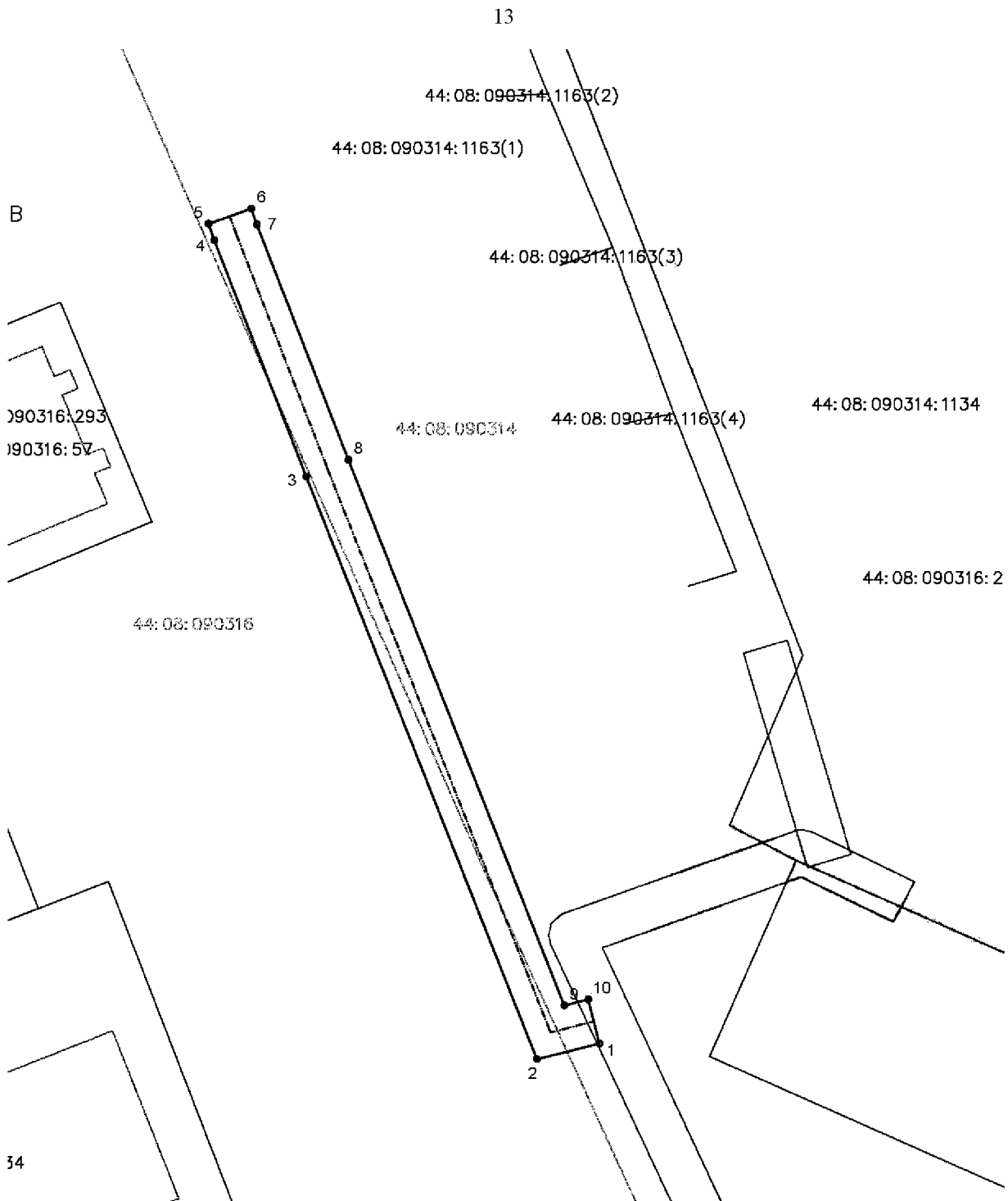
Приложение № 6

к приказу департамента
имущественных и земельных
отношений
Костромской области
от « 5 » апреля 2024 года № 56-од

СВЕДЕНИЯ

о границах охранной зоны сооружения трубопроводного транспорта,
имеющего местоположение: Костромская область, Красносельский р-н,
пгт. Красное-на-Волге, мкр. Восточный

Обозначение характерных точек границ	Координаты, м	
	X	Y
1	262167,88	1232714,96
2	262166,50	1232709,44
3	262217,85	1232689,11
4	262238,68	1232681,01
5	262240,13	1232680,50
6	262241,47	1232684,26
7	262240,08	1232684,76
8	262219,31	1232692,83
9	262171,23	1232711,87
10	262171,76	1232713,99
1	262167,88	1232714,96



Используемые условные знаки и обозначения:

Масштаб 1:500

• 1
44:07:081401
44:07:081401:276
44:07:081401:905
44:07-6.542

- граница зоны;
- обозначение характерных точек границы зоны;
- границы и номер кадастрового квартала;
- существующая часть границы, имеющиеся в ЕГРН сведения о которой достаточны для определения ее местоположения ;
- кадастровый номер земельного участка;
- ось подземного газопровода;
- границы и номер объектов капитального строительства в соответствии со сведениями ЕГРН;
- граница и номер зоны с особыми условиями использования территории.

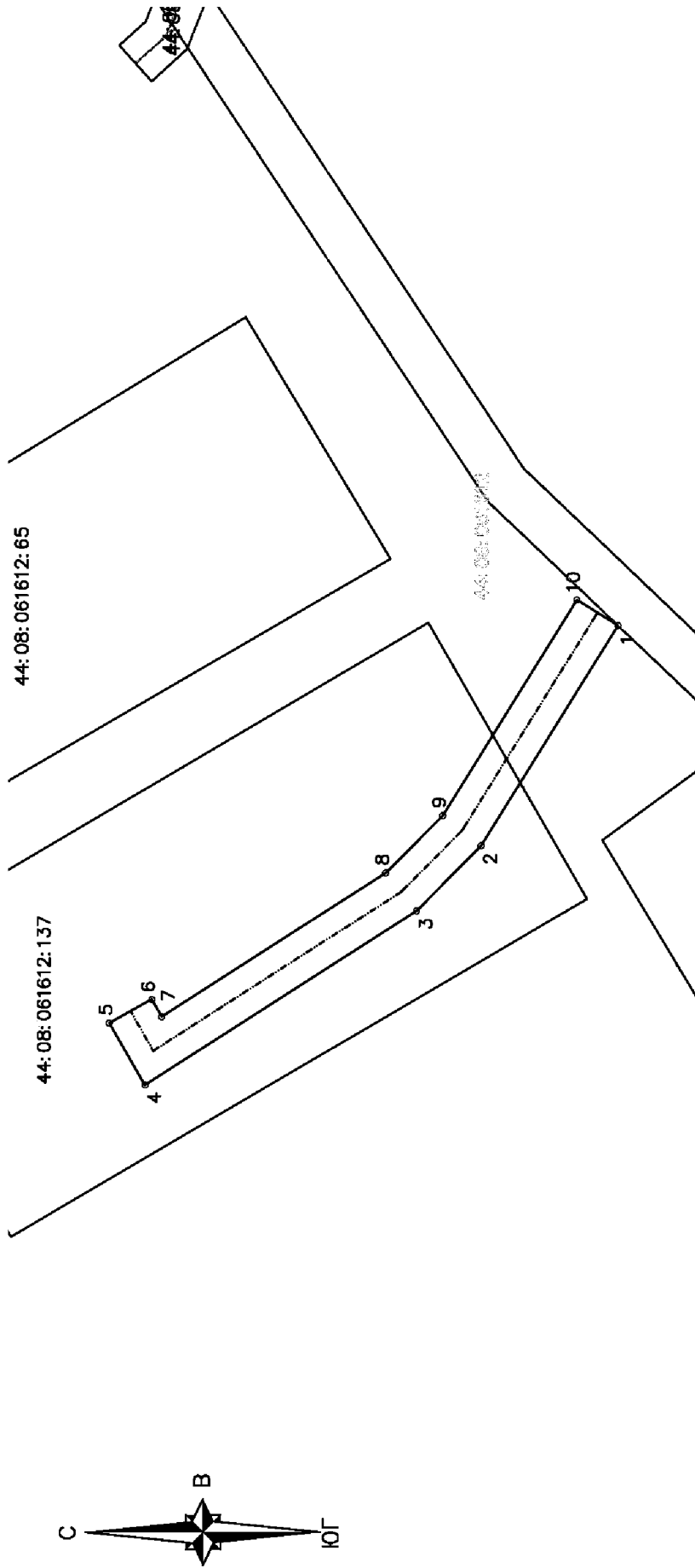
Приложение № 7

к приказу департамента
имущественных и земельных
отношений
Костромской области
от « 5 » апреля 2024 года № 56-од

СВЕДЕНИЯ

о границах охранной зоны сооружения трубопроводного транспорта,
имеющего местоположение: Костромская область, Красносельский район,
село Сидоровское, улица Молодежная

Обозначение характерных точек границ	Координаты, м	
	X	Y
1	255010,80	1230424,75
2	255022,10	1230406,57
3	255027,41	1230401,21
4	255049,81	1230386,83
5	255052,71	1230391,96
6	255049,23	1230393,93
7	255048,41	1230392,48
8	255029,94	1230404,34
9	255025,25	1230409,07
10	255014,20	1230426,86
1	255010,80	1230424,75



Масштаб 1:500

Используемые условные знаки и обозначения:

- граница зоны;
- обозначение характерных точек границы зоны;
- границы и номер кадастрового квартала;
- существующая часть границы, имеющаяся в ЕГРН сведения о которой достаточны для определения ее местоположения ;
- кадастровый номер земельного участка;
- ось подземного газопровода;
- границы и номер объектов капитального строительства в соответствии со сведениями ЕГРН;
- граница и номер зоны с особыми условиями использования территории.

• 1

44:07:081401

44:07:081401:276

44:07:081401:905

44:07-6.542

Приложение № 8

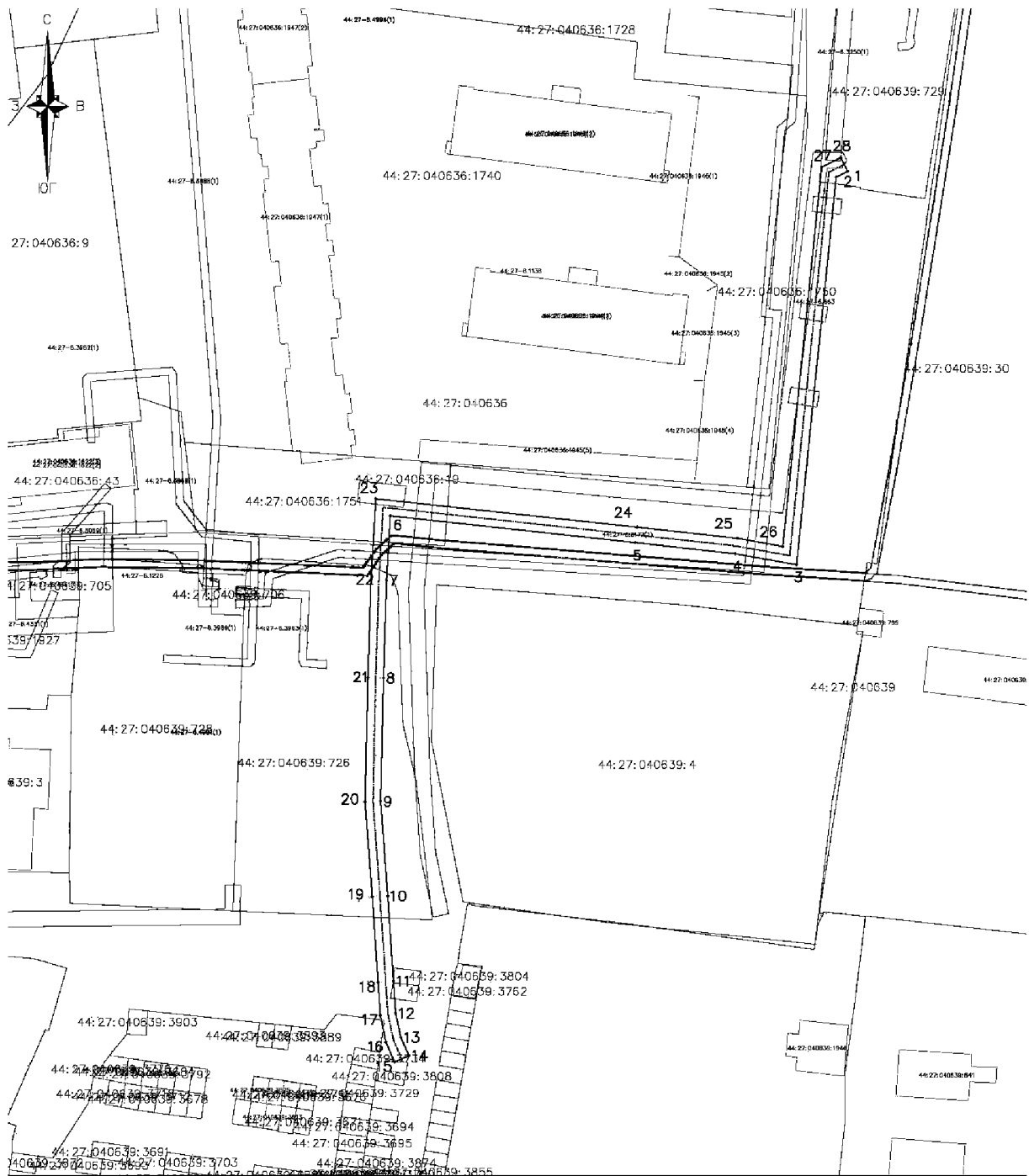
к приказу департамента
имущественных и земельных
отношений
Костромской области
от « 5 » апреля 2024 года № 56-од

СВЕДЕНИЯ

о границах охранной зоны сооружения трубопроводного транспорта,
имеющего местоположение: Костромская область, г. Кострома,
проезд Сосновый 3-й, к жилому дому № 3

Обозначение характерных точек границ	Координаты, м	
	X	Y
1	291064,35	1215619,31
2	291062,84	1215616,31
3	290963,22	1215606,13
4	290966,02	1215590,42
5	290968,86	1215564,72
6	290975,76	1215501,85
7	290959,16	1215500,85
8	290934,03	1215500,05
9	290902,31	1215499,33
10	290878,00	1215501,14
11	290856,12	1215502,64
12	290847,92	1215503,20
13	290841,71	1215504,53
14	290837,01	1215506,57
15	290835,42	1215502,90

Обозначение характерных точек границ	Координаты, м	
	X	Y
16	290840,48	1215500,70
17	290847,36	1215499,23
18	290855,85	1215498,65
19	290877,72	1215497,15
20	290902,21	1215495,33
21	290934,14	1215496,05
22	290959,35	1215496,85
23	290980,19	1215498,11
24	290972,84	1215565,16
25	290969,98	1215591,00
26	290967,91	1215602,59
27	291065,43	1215612,56
28	291067,93	1215617,51
1	291064,35	1215619,31



Используемые условные знаки и обозначения:

- 1	- граница зоны;
44:07:081401	- обозначение характерных точек границы зоны;
	- границы и номер кадастрового квартала;
44:07:081401:276	- существующая часть границы, имеющиеся в ЕГРН сведения о которой достаточны для определения ее местоположения;
44:07:081401:905	- кадастровый номер земельного участка;
44-07-6-542	- ось подземного газопровода;
	- границы и номер объектов капитального строительства в соответствии со сведениями ЕГРН;
	- граница и номер зоны с особыми условиями использования территории.

Масштаб 1:1000

Приложение № 9

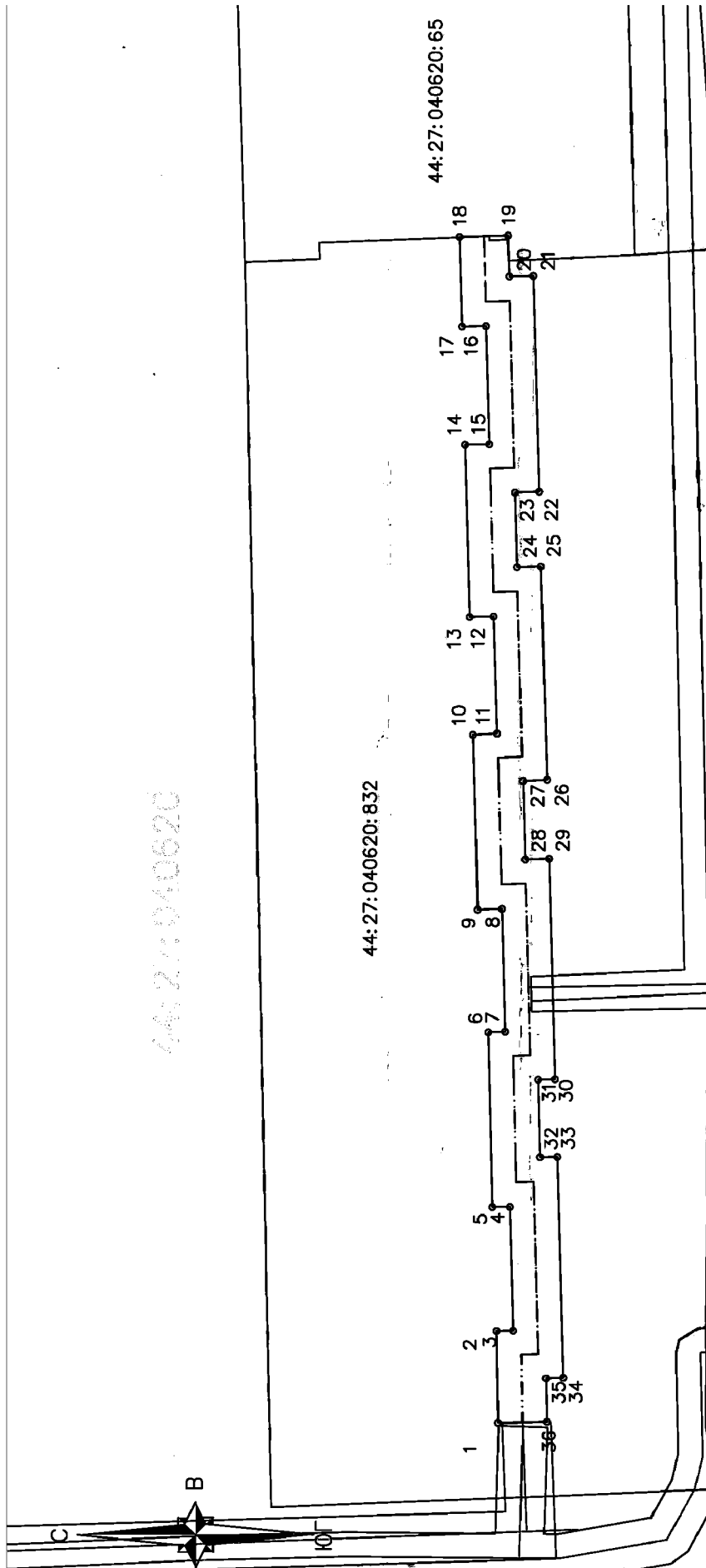
к приказу департамента
имущественных и земельных
отношений
Костромской области
от « 5 » апреля 2024 года № 56-од

СВЕДЕНИЯ

о границах охранной зоны сооружения трубопроводного транспорта,
имеющего местоположение: Костромская область, г. Кострома,
Газопровод к 144-квартирному жилому дому № 82 (213 ГП)
по ул. Свердлова в г. Костроме

Обозначение характерных точек границ	Координаты, м	
	X	Y
1	290791,19	1214650,53
2	290791,32	1214658,07
3	290789,94	1214658,11
4	290790,22	1214668,27
5	290791,65	1214668,23
6	290791,99	1214682,60
7	290790,61	1214682,63
8	290790,88	1214692,73
9	290792,86	1214692,67
10	290793,25	1214707,03
11	290791,28	1214707,13
12	290791,55	1214716,74
13	290793,51	1214716,68
14	290793,89	1214730,83
15	290791,92	1214730,88
16	290792,18	1214740,59
17	290794,16	1214740,54
18	290794,36	1214747,91
19	290790,36	1214748,02

Обозначение характерных точек границ	Координаты, м	
	X	Y
20	290790,27	1214744,65
21	290788,29	1214744,70
22	290787,81	1214726,97
23	290789,79	1214726,93
24	290789,62	1214720,79
25	290787,67	1214720,84
26	290787,16	1214703,33
27	290789,14	1214703,23
28	290788,97	1214696,78
29	290786,99	1214696,83
30	290786,50	1214678,75
31	290787,90	1214678,71
32	290787,74	1214672,34
33	290786,33	1214672,38
34	290785,83	1214654,22
35	290787,25	1214654,18
36	290787,19	1214650,60
1	290791,19	1214650,53



Используемые условные знаки и обозначения:

- граница зоны;
- обозначение характерных точек границы зоны;
- границы и номер кадастрового квартала;
- существующая часть границы, имеющиеся в ЕГРН сведения о которой достаточны для определения ее местоположения ;
- кадастровый номер земельного участка;
- ось подземного газопровода;
- границы и номер объектов капитального строительства в соответствии со сведениями ЕГРН;
- граница и номер зоны с особыми условиями использования территории.

• 1	44:07:081:401
44:07:081:401:276	
44:07:081:401:905	
44:07-6.542	

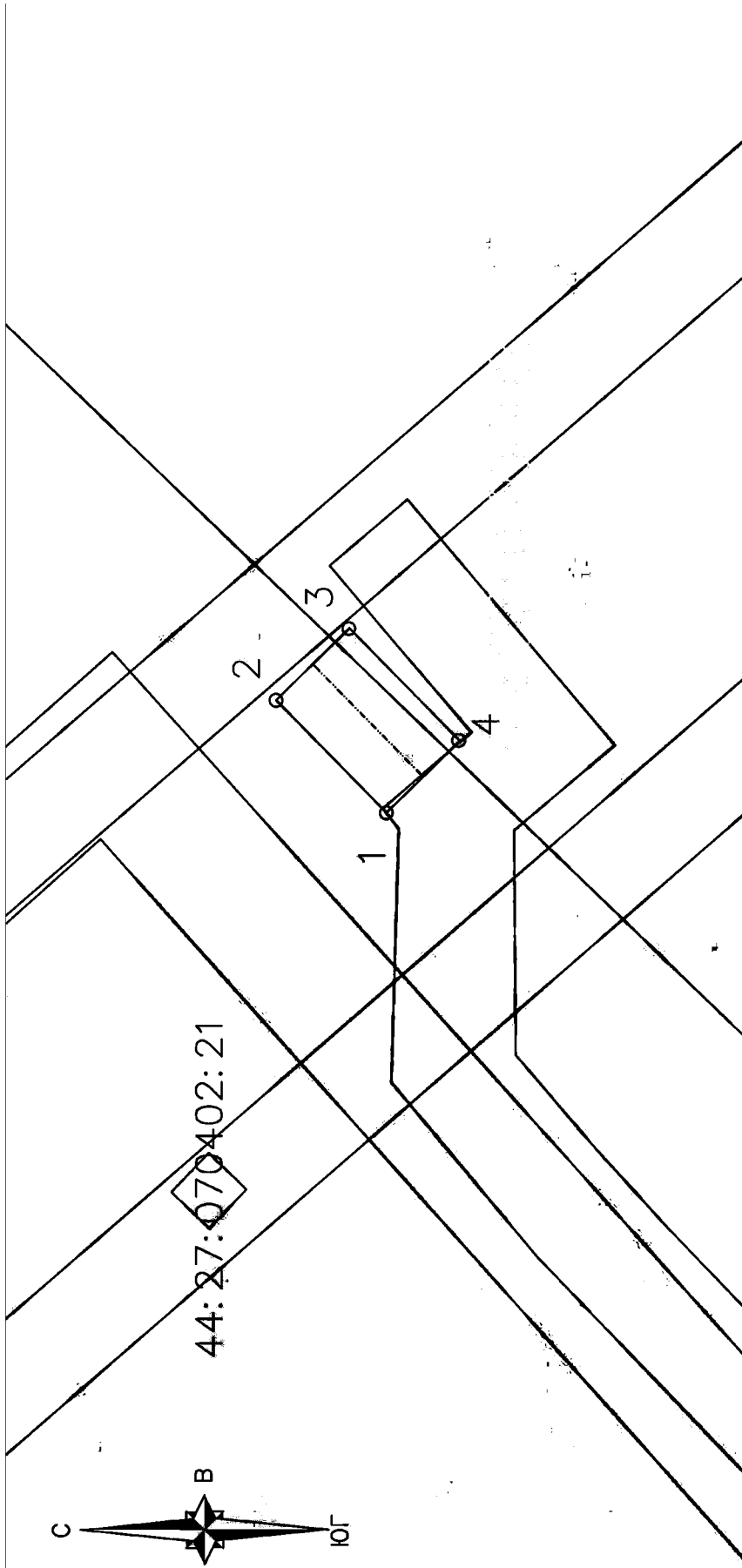
Приложение № 10

к приказу департамента
имущественных и земельных
отношений
Костромской области
от « 5 » апреля 2024 года № 56-од

СВЕДЕНИЯ

о границах охранной зоны сооружения трубопроводного транспорта,
имеющего местоположение: Костромская область, Техническое
переворужение газопроводов высокого давления от ГРС-4 до п. Минское
и до молодежного лагеря «Волгарь»

Обозначение характерных точек границ	Координаты, м	
	X	Y
1	287027,41	1219434,01
2	287031,71	1219438,40
3	287028,85	1219441,20
4	287024,55	1219436,81
1	287027,41	1219434,01



Используемые условные знаки и обозначения:

- граница зоны;
- обозначение характерных точек границы зоны;
- границы и номер кадастрового квартала;
- существующая часть границы, имеющиеся в ЕГРН сведения о которой достаточны для определения ее местоположения ;
- кадастровый номер земельного участка;
- ось подземного газопровода;
- границы и номер объектов капитального строительства в соответствии со сведениями ЕГРН;
- граница и номер зоны с особыми условиями использования территории.

• 1
44:07:081401:276

44:07:081401:276

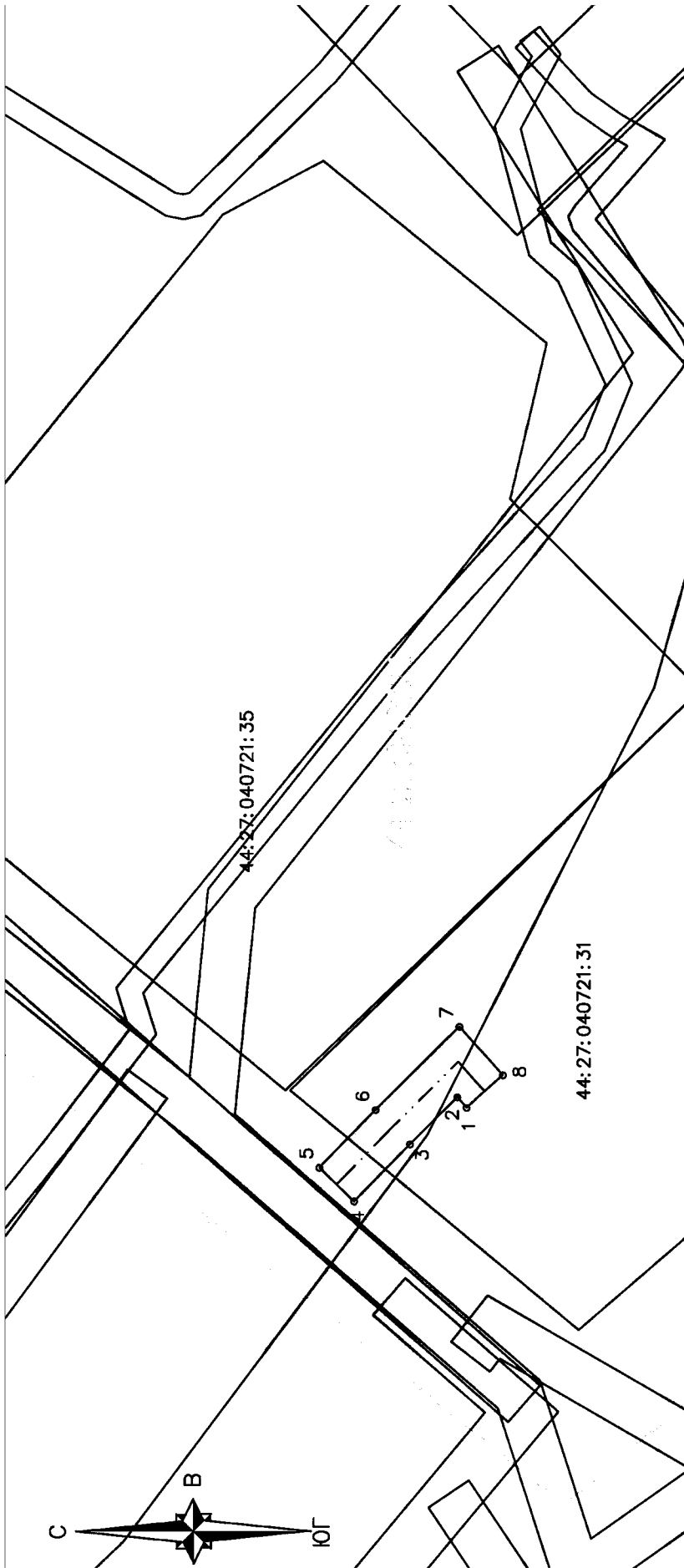
Приложение № 11

к приказу департамента
имущественных и земельных
отношений
Костромской области
от « 5 » апреля 2024 года № 56-од

СВЕДЕНИЯ

о границах охранной зоны сооружения трубопроводного транспорта,
имеющего местоположение: Костромская область, город Кострома,
Подземный газопровод низкого давления к жилому дому № 17
по пер. Музейному в г. Костроме

Обозначение характерных точек границ	Координаты, м	
	X	Y
1	289472,49	1214501,23
2	289473,26	1214502,08
3	289477,14	1214498,22
4	289481,74	1214493,50
5	289484,60	1214496,30
6	289479,99	1214501,03
7	289473,09	1214507,88
8	289469,51	1214503,90
1	289472,49	1214501,23



Масштаб 1:500

Используемые условные знаки и обозначения:

- граница зоны;
- обозначение характерных точек границы зоны;
- границы и номер кадастрового квартала;
- существующая часть границы, имеющиеся в ЕГРН сведения о которой достаточны для определения ее местоположения ;
- кадастровый номер земельного участка;
- ось подземного газопровода;
- границы и номер объектов капитального строительства в соответствии со сведениями ЕГРН;
- граница и номер зоны с особыми условиями использования территории.

• 1	_____
44:07:081401:276	_____
44:07:081401:276	_____
44:07:081401:276	_____
44:07:081401:276	_____

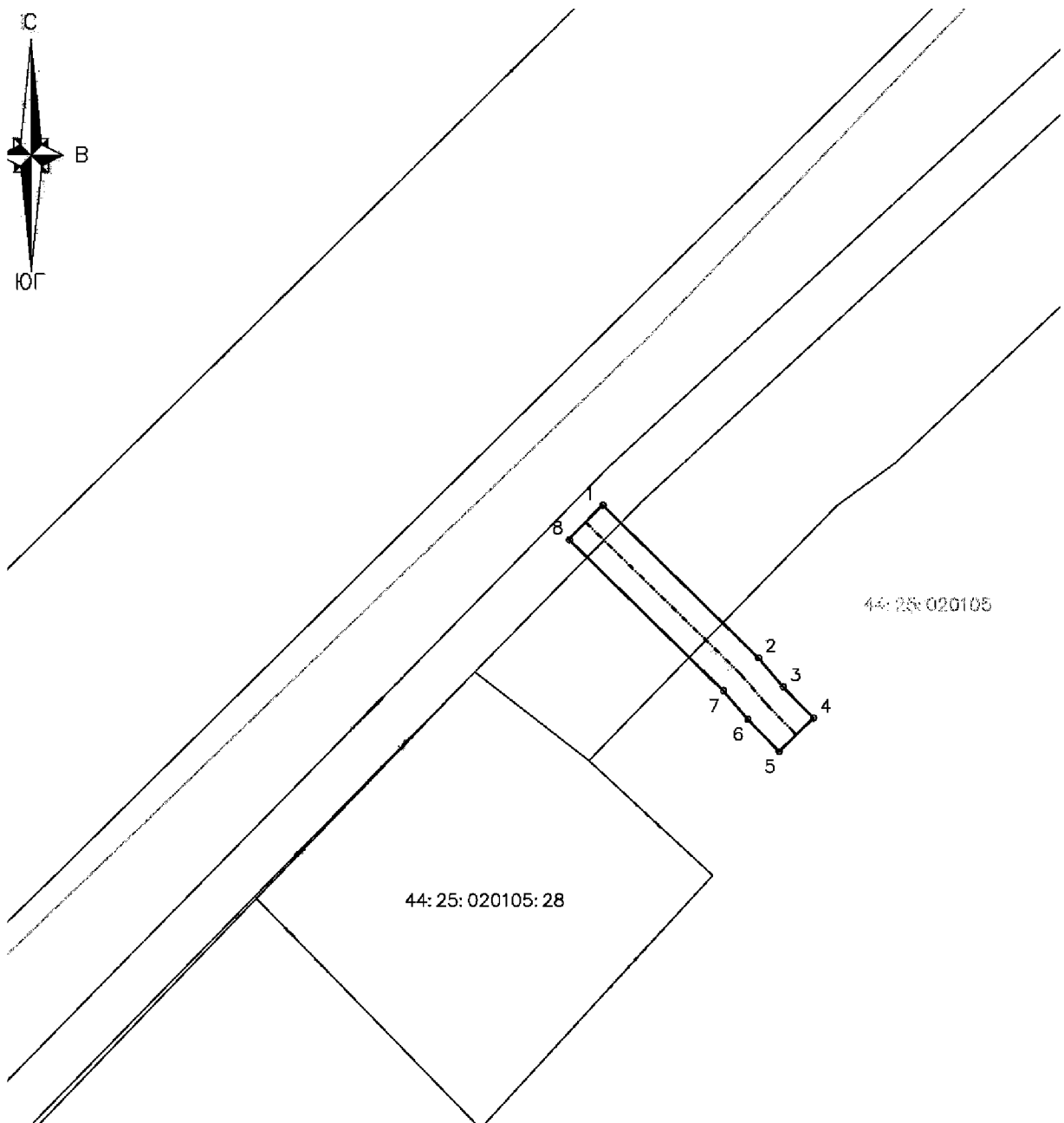
Приложение № 12

к приказу департамента
имущественных и земельных
отношений
Костромской области
от « 5 » апреля 2024 года № 56-од

СВЕДЕНИЯ

о границах охранной зоны сооружения трубопроводного транспорта,
имеющего местоположение: Костромская область, Буйский район,
город Буй, ул. Некрасова, д.69, наружный газопровод
к производственной базе

Обозначение характерных точек границ	Координаты, м	
	X	Y
1	372367,98	1249805,12
2	372355,21	1249818,14
3	372352,79	1249820,21
4	372350,19	1249822,73
5	372347,40	1249819,86
6	372350,09	1249817,25
7	372352,48	1249815,21
8	372365,13	1249802,32
1	372367,98	1249805,12



44:25:020105

44:25:020105:28

Масштаб 1:500

• 1	- граница зоны;
44:07:081401	- обозначение характерных точек границы зоны;
44:07:081401:276	- границы и номер кадастрового квартала;
44:07:081401:905	- существующая часть границы, имеющиеся в ЕГРН сведения о которой достаточны для определения ее местоположения ;
44:07-6.542	- кадастровый номер земельного участка;
	- ось подземного газопровода;
	- границы и номер объектов капитального строительства в соответствии со сведениями ЕГРН;
	- граница и номер зоны с особыми условиями использования территории.

Используемые условные знаки и обозначения:

- граница зоны;
- обозначение характерных точек границы зоны;
- границы и номер кадастрового квартала;
- существующая часть границы, имеющиеся в ЕГРН сведения о которой достаточны для определения ее местоположения ;
- кадастровый номер земельного участка;
- ось подземного газопровода;
- границы и номер объектов капитального строительства в соответствии со сведениями ЕГРН;
- граница и номер зоны с особыми условиями использования территории.

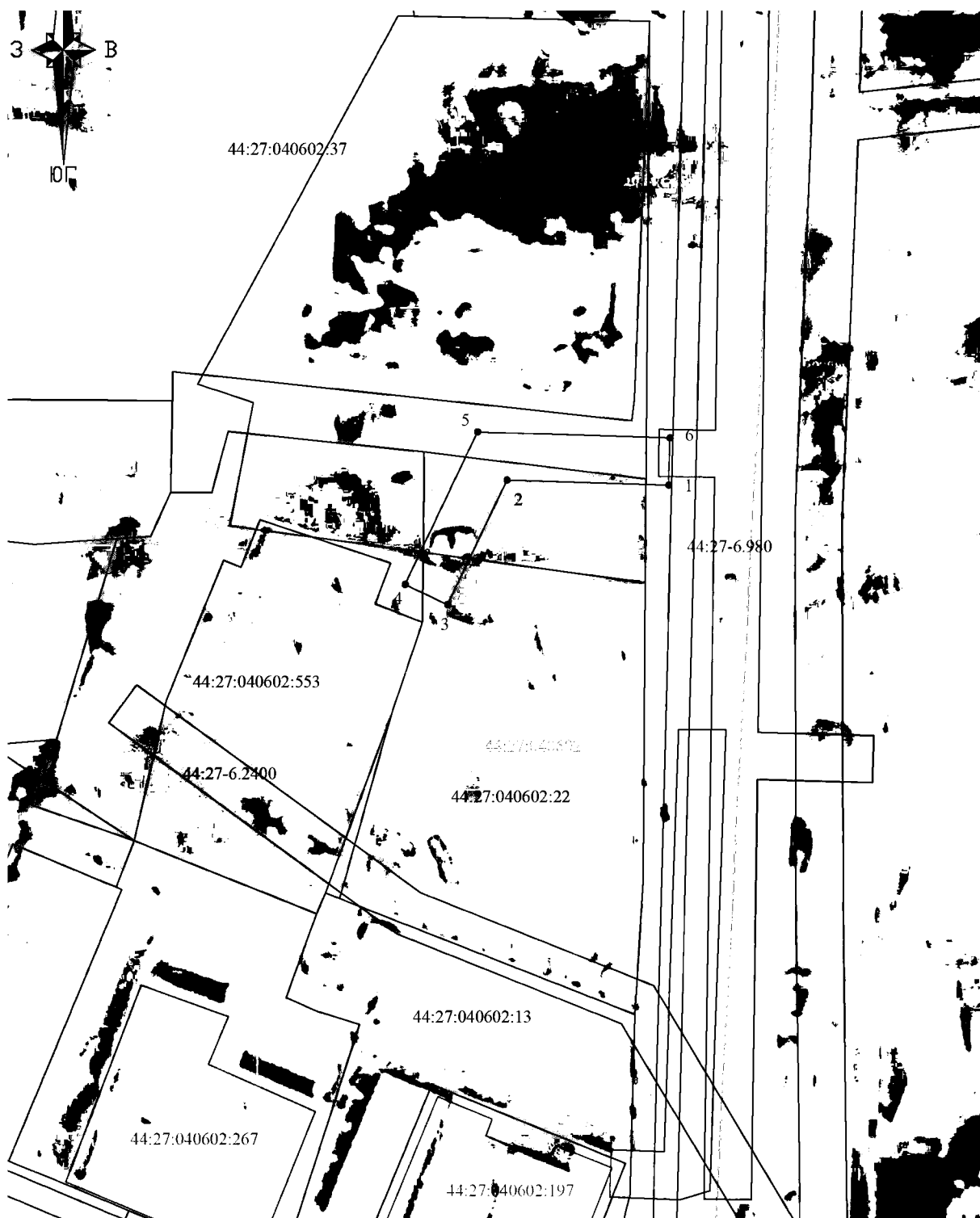
Приложение № 13

к приказу департамента
имущественных и земельных
отношений
Костромской области
от « 5 » апреля 2024 года № 56-од

СВЕДЕНИЯ


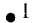





о границах охранной зоны газопровода, имеющего местоположение:
Костромская область, г. Кострома, ул. Смоленская, д.32

Обозначение характерных точек границ	Координаты, м	
	X	Y
1	290566,58	1213829,44
2	290567,01	1213815,76
3	290556,46	1213810,73
4	290558,18	1213807,12
5	290571,09	1213813,27
6	290570,58	1213829,57
1	290566,58	1213829,44



Масштаб 1 : 500

Используемые условные знаки и обозначения:

	- граница зоны;
	- обозначение характерных точек границы зоны;
	- границы и номер кадастрового квартала;
	- существующая часть границы, имеющиеся в ЕГРН сведения о которой достаточны для определения ее местоположения ;
	- кадастровый номер земельного участка;
	- границы и номер объектов капитального строительства в соответствии со сведениями ЕГРН;
	- границы и номер зоны с особыми условиями использования территории.

Приложение № 14

к приказу департамента
имущественных и земельных
отношений
Костромской области
от « 5 » апреля 2024 года № 56-од

СВЕДЕНИЯ

о границах охранной зоны иного сооружения (Газопровод-ввод низкого давления), имеющего местоположение: Костромская область, Красносельский р-н, д. Шолохово, газопроводы-вводы к жилым домам № 1, 2, 3, 4, 5, 6, 7, 8, 9 в микрорайоне Льнозавода, № 5, 7, 9, 10, 11, 12 по ул. Ювелирной, № 1, 6, 8 по ул. Ювелирной, № 14 по ул. Ювелирной, № 5, 16а, 18 по ул. Зеленой, № 2 по пр-ду Зеленому, к жилым домам № 11, 15 по ул. Новая, № 1, 3 по ул. Речная, к д.№2а по ул. Центральная, к д.№ 8 по ул. Молодежная

Обозначение характерных точек границ	Координаты, м	
	X	Y
1	2	3
1	267355,64	1229357,78
2	267353,46	1229354,30
3	267356,85	1229352,18
4	267359,03	1229355,66
1	267355,64	1229357,78
5	267203,62	1229429,35
6	267199,47	1229420,15
7	267203,12	1229418,51
8	267207,27	1229427,71
5	267203,62	1229429,35
9	266920,49	1229417,53
10	266920,29	1229415,30
11	266921,15	1229412,78
12	266923,15	1229409,83
13	266928,18	1229404,88
14	266930,60	1229402,55
15	266930,83	1229401,87
16	266930,94	1229400,22
17	266934,93	1229400,50
18	266934,78	1229402,64

Обозначение характерных точек границ	Координаты, м	
	X	Y
1	2	3
19	266934,10	1229404,74
20	266930,97	1229407,75
21	266926,24	1229412,40
22	266924,76	1229414,58
23	266924,35	1229415,79
24	266924,47	1229417,18
9	266920,49	1229417,53
25	266901,10	1229426,89
26	266897,85	1229415,93
27	266901,68	1229414,80
28	266904,93	1229425,76
25	266901,10	1229426,89
29	266838,79	1229475,13
30	266831,33	1229457,66
31	266835,01	1229456,09
32	266842,47	1229473,56
29	266838,79	1229475,13
33	266776,90	1229493,02
34	266773,46	1229482,96

1	2	3
35	266777,24	1229481,67
36	266780,68	1229491,73
33	266776,90	1229493,02
37	266919,28	1229232,49
38	266916,07	1229221,09
39	266919,93	1229220,01
40	266923,37	1229232,26
41	266922,84	1229235,51
42	266918,89	1229234,86
37	266919,28	1229232,49
43	266922,59	1229325,64
44	266916,91	1229312,63
45	266920,58	1229311,03
46	266926,25	1229324,04
43	266922,59	1229325,64
47	266855,13	1229271,01
48	266849,00	1229264,78
49	266857,31	1229223,25
50	266861,23	1229224,04
51	266853,34	1229263,48
52	266857,16	1229267,36
53	266865,92	1229269,32
54	266865,04	1229273,22
47	266855,13	1229271,01
55	266710,32	1229962,86
56	266708,28	1229959,42
57	266716,31	1229954,64
58	266718,35	1229958,08
55	266710,32	1229962,86
59	266678,24	1229898,97
60	266676,66	1229895,29
61	266688,28	1229890,28
62	266689,86	1229893,95
59	266678,24	1229898,97
63	266586,52	1229486,22
64	266574,56	1229485,22
65	266574,90	1229481,24

1	2	3
66	266586,86	1229482,24
63	266586,52	1229486,22
67	266538,88	1229548,22
68	266538,32	1229544,26
69	266571,47	1229539,62
70	266572,03	1229543,58
67	266538,88	1229548,22
71	266933,34	1229430,55
72	266937,05	1229429,06
73	266931,99	1229416,49
74	266973,51	1229399,60
75	266978,12	1229412,33
76	266981,88	1229410,96
77	266977,22	1229398,10
78	266981,27	1229396,45
79	266995,16	1229390,80
80	266999,14	1229401,30
81	267001,43	1229404,08
82	267004,52	1229401,53
83	267002,65	1229399,26
84	266998,86	1229389,27
85	267010,96	1229384,19
86	267069,76	1229360,47
87	267078,32	1229382,43
88	267070,44	1229385,37
89	267071,85	1229389,12
90	267079,78	1229386,15
91	267111,69	1229467,48
92	267115,41	1229466,02
93	267082,78	1229382,86
94	267073,34	1229358,65
95	267115,82	1229331,31
96	267113,66	1229327,94
97	267069,96	1229356,07
98	267011,34	1229379,73
99	267009,96	1229376,12
100	267006,23	1229377,55
101	267007,64	1229381,25
102	266995,55	1229386,33
103	266981,56	1229392,01
104	266979,57	1229387,46

1	2	3
105	266975,90	1229389,07
106	266977,86	1229393,52
107	266973,93	1229395,12
108	266926,79	1229414,28
71	266933,34	1229430,55
109	266437,64	1229245,04
110	266438,86	1229244,52
111	266445,59	1229261,60
112	266444,40	1229262,07
113	266445,86	1229265,79
114	266447,05	1229265,33
115	266453,35	1229281,49
116	266452,02	1229282,01
117	266453,50	1229285,73
118	266454,80	1229285,21
119	266461,09	1229301,35
120	266504,35	1229284,25
121	266498,93	1229269,77
122	266519,28	1229261,97
123	266520,65	1229265,83
124	266524,42	1229264,50
125	266523,02	1229260,56
126	266532,85	1229256,94
127	266534,29	1229260,98
128	266538,06	1229259,63
129	266536,60	1229255,55
130	266547,22	1229251,55
131	266548,49	1229255,19
132	266552,27	1229253,86
133	266550,97	1229250,15
134	266557,59	1229247,71
135	266573,82	1229241,64
136	266575,16	1229245,22
137	266578,91	1229243,82
138	266577,58	1229240,26
139	266588,25	1229236,41
140	266589,40	1229239,66
141	266593,17	1229238,32
142	266592,00	1229235,03
143	266602,27	1229231,15
144	266603,52	1229234,43
145	266607,26	1229233,01

1	2	3
146	266604,59	1229226,00
147	266588,77	1229231,97
148	266574,30	1229237,19
149	266559,91	1229242,57
150	266555,53	1229231,06
151	266572,36	1229224,45
152	266586,58	1229218,81
153	266602,57	1229212,59
154	266600,21	1229206,48
155	266596,48	1229207,92
156	266597,40	1229210,31
157	266587,02	1229214,35
158	266586,16	1229212,04
159	266582,41	1229213,43
160	266583,29	1229215,81
161	266572,78	1229219,98
162	266571,84	1229217,52
163	266568,10	1229218,94
164	266569,06	1229221,45
165	266554,13	1229227,32
166	266546,78	1229207,32
167	266549,58	1229205,54
168	266533,35	1229162,77
169	266530,75	1229162,39
170	266531,26	1229156,72
171	266527,28	1229156,37
172	266526,79	1229161,86
173	266508,99	1229159,66
174	266509,46	1229154,26
175	266505,48	1229153,92
176	266505,03	1229159,09
177	266482,08	1229155,42
178	266479,72	1229155,45
179	266479,78	1229159,44
180	266481,79	1229159,42
181	266506,58	1229163,39
182	266528,33	1229166,08
183	266530,45	1229166,39
184	266544,68	1229203,92
185	266543,27	1229204,82
186	266544,35	1229206,50
187	266542,47	1229207,19
188	266551,08	1229230,63

1	2	3
189	266556,16	1229243,96
190	266547,73	1229247,08
191	266533,36	1229252,49
192	266517,93	1229258,17
193	266517,94	1229258,20
194	266497,53	1229266,02
195	266489,56	1229245,93
196	266480,68	1229223,41
197	266475,50	1229225,43
198	266476,95	1229229,16
199	266478,42	1229228,59
200	266485,10	1229245,53
201	266483,60	1229246,12
202	266485,06	1229249,85
203	266486,57	1229249,25
204	266493,23	1229266,03
205	266491,56	1229266,69
206	266493,04	1229270,41
207	266494,66	1229269,77
208	266499,22	1229281,97
209	266463,36	1229296,15
210	266457,80	1229281,88
211	266450,05	1229262,00
212	266441,08	1229239,25
213	266436,09	1229241,35
109	266437,64	1229245,04
214	266434,41	1229212,53
215	266436,84	1229186,87
216	266438,09	1229173,00
217	266437,34	1229172,93
218	266436,51	1229170,55
219	266434,22	1229171,36
220	266433,04	1229184,52
221	266429,85	1229184,26
222	266429,51	1229188,24
223	266432,67	1229188,51
224	266430,80	1229208,24
225	266427,51	1229207,99
226	266427,20	1229211,98
214	266434,41	1229212,53



Масштаб 1:3 800

Условные обозначения:

- (2) - граница и наименование зоны
- > 65 - обозначение характерных точек границы зоны
- :112 - границы и номер объектов капитального строительства в соответствии со сведениями ЕГРН
- 44:33:02001:11 - граница и кадастровый номер земельных участков в соответствии со сведениями ЕГРН
- 11:07:01013 - граница и номер кадастрового квартала
- 44:13-6-338 - граница и номер зоны с особыми условиями использования территории
- _____ - ось газопровода.

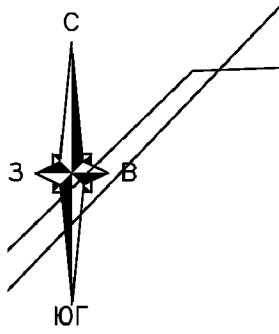
Приложение № 15

к приказу департамента
имущественных и земельных
отношений
Костромской области
от « 5 » апреля 2024 года № 56-од

СВЕДЕНИЯ

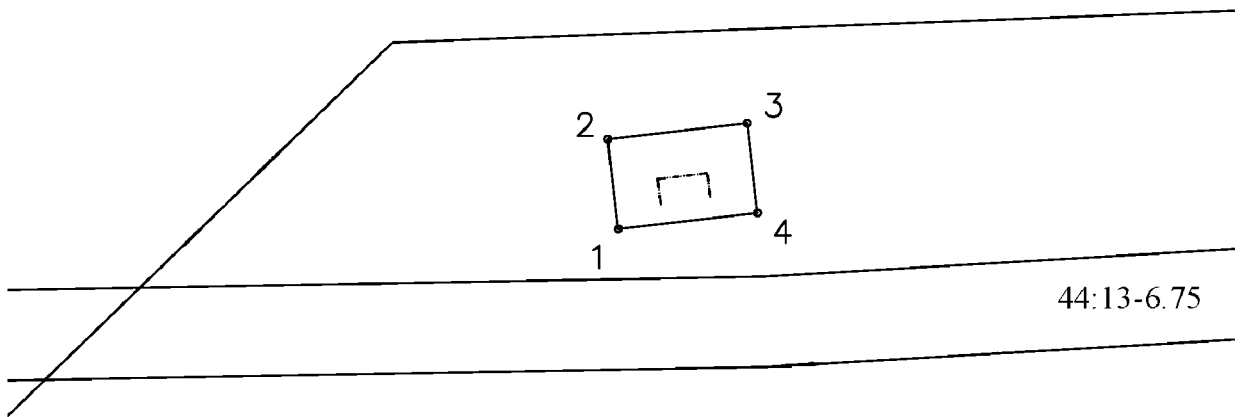
о границах охранной зоны сооружения трубопроводного транспорта,
имеющего местоположение: Костромская область, Нерехтский район,
село Григорцево

Обозначение характерных точек границ	Координаты, м	
	X	Y
1	253121,79	1189941,18
2	253125,77	1189940,72
3	253126,48	1189946,89
4	253122,50	1189947,35
1	253121,79	1189941,18



44:13-6.70

44:13:113902



44:13-6.75

44:13:113902:146

44:13:113902:147

• 1
44:07:081401:905
44:07:081401:276

44:07:081401:905
44:07-6.542

Используемые условные знаки и обозначения:

- граница зоны;
- обозначение характерных точек границы зоны;
- границы и номер кадастрового квартала;
- существующая часть границы, имеющиеся в ЕГРН сведения о которой достаточны для определения ее местоположения ;
- кадастровый номер земельного участка;
- ось подземного газопровода;
- границы и номер объектов капитального строительства в соответствии со сведениями ЕГРН;
- граница и номер зоны с особыми условиями использования территории.

Масштаб 1:1000