



Государственная регистрация:
« 20 » ноября 2024 года
№ 240510053

ПРАВИТЕЛЬСТВО КУРГАНСКОЙ ОБЛАСТИ
ДЕПАРТАМЕНТ ИМУЩЕСТВЕННЫХ И
ЗЕМЕЛЬНЫХ ОТНОШЕНИЙ КУРГАНСКОЙ ОБЛАСТИ

ПОСТАНОВЛЕНИЕ

от 20 ноября 2024 года № 53-п
г. Курган

Об установлении публичного сервитута

В соответствии с главой V⁷ Земельного кодекса Российской Федерации, постановлением Правительства Российской Федерации от 20 ноября 2000 года № 878 «Об утверждении Правил охраны газораспределительных сетей», постановлением Губернатора Курганской области от 22 апреля 2021 года № 38 «Об утверждении региональной программы газификации Курганской области на 2021 - 2025 годы», постановлением Администрации (Правительства) Курганской области от 10 июля 2007 года № 315 «О реорганизации Департамента государственного имущества и промышленной политики Курганской области» и на основании ходатайства Акционерного общества «Газпром газораспределение Курган» (ОГРН 1064501181106, ИНН 4501126386), Департамент имущественных и земельных отношений Курганской области ПОСТАНОВЛЯЕТ:

1. Установить публичный сервитут сроком на 49 лет в отношении земель и земельных участков по перечню согласно приложению 1 к настоящему постановлению в целях размещения объектов системы газоснабжения, если указанные объекты являются объектами регионального значения - Сеть газораспределения д. Юдино Лебяжьевского района Курганской области» (далее - публичный сервитут).

2. Утвердить границы публичного сервитута согласно приложению 2.

3. Определить, что срок, в течение которого использование земельных участков, указанных в пункте 1 настоящего постановления, и (или) расположенных на них объектов недвижимого имущества в соответствии с их разрешенным использованием будет невозможно или существенно затруднено в связи с осуществлением публичного сервитута составляет 11 месяцев.

4. График проведения работ при осуществлении деятельности, для обеспечения которой устанавливается публичный сервитут, в отношении земель или земельных участков, находящихся в государственной или муниципальной собственности и не предоставленных гражданам или юридическим лицам, принять согласно графику работы Акционерного общества «Газпром газораспределение Курган».

Завершить работы не позднее окончания срока публичного сервитута, установленного пунктом 1 настоящего постановления.

5. Акционерному обществу «Газпром газораспределение Курган»:

1) обеспечить приведение земельных участков, указанных в пункте 1 настоящего постановления, в состояние, пригодное для их использования в соответствии с видом разрешенного использования, в сроки, предусмотренные пунктом 8 статьи 39⁵⁰ Земельного кодекса Российской Федерации;

2) внести плату за публичный сервитут в отношении земель или земельных участков, находящихся в государственной или муниципальной собственности и не предоставленных гражданам или юридическим лицам, в срок не позднее шести месяцев со дня принятия настоящего постановления единовременным платежом в размере 0,1 процента кадастровой стоимости указанных земельных участков за весь срок публичного сервитута.

6. Обеспечить в течение пяти рабочих дней со дня принятия настоящего постановления исполнение пункта 7 статьи 39⁴³ Земельного кодекса Российской Федерации.

7. Опубликовать настоящее постановление в установленном порядке и разместить на официальном сайте Департамента имущественных и земельных отношений Курганской области в информационно-телекоммуникационной сети «Интернет».

8. Контроль за исполнением настоящего постановления возложить на заместителя директора Департамента имущественных и земельных отношений Курганской области - начальника управления имущественных и земельных отношений.

Директор Департамента имущественных и земельных отношений Курганской области



Я.Б. Юрина

Приложение 1 к постановлению
Департамента имущественных и
земельных отношений Курганской области
от 20 ноября 2024 года № 53-н
«Об установлении публичного сервитута»

**Перечень земель и земельных участков, в отношении которых
устанавливается публичный сервитут**

№ п/п	Кадастровый номер	Адрес земельного участка
1.	45:10:011101:118	Местоположение установлено относительно ориентира, расположенного в границах участка. Почтовый адрес ориентира: Курганская обл., р-н Лебяжьевский, д. Юдино
2.	45:10:011101:121	Местоположение установлено относительно ориентира, расположенного в границах участка. Почтовый адрес ориентира: Курганская область, Лебяжьевский район, д. Юдино, ул. Широкая
3.	45:10:011101	Курганская область, Лебяжьевский район

Приложение 2 к постановлению
 Департамента имущественных и
 земельных отношений Курганской области
 от 20 ноября 2024 года № 53-п
 «Об установлении публичного сервитута»

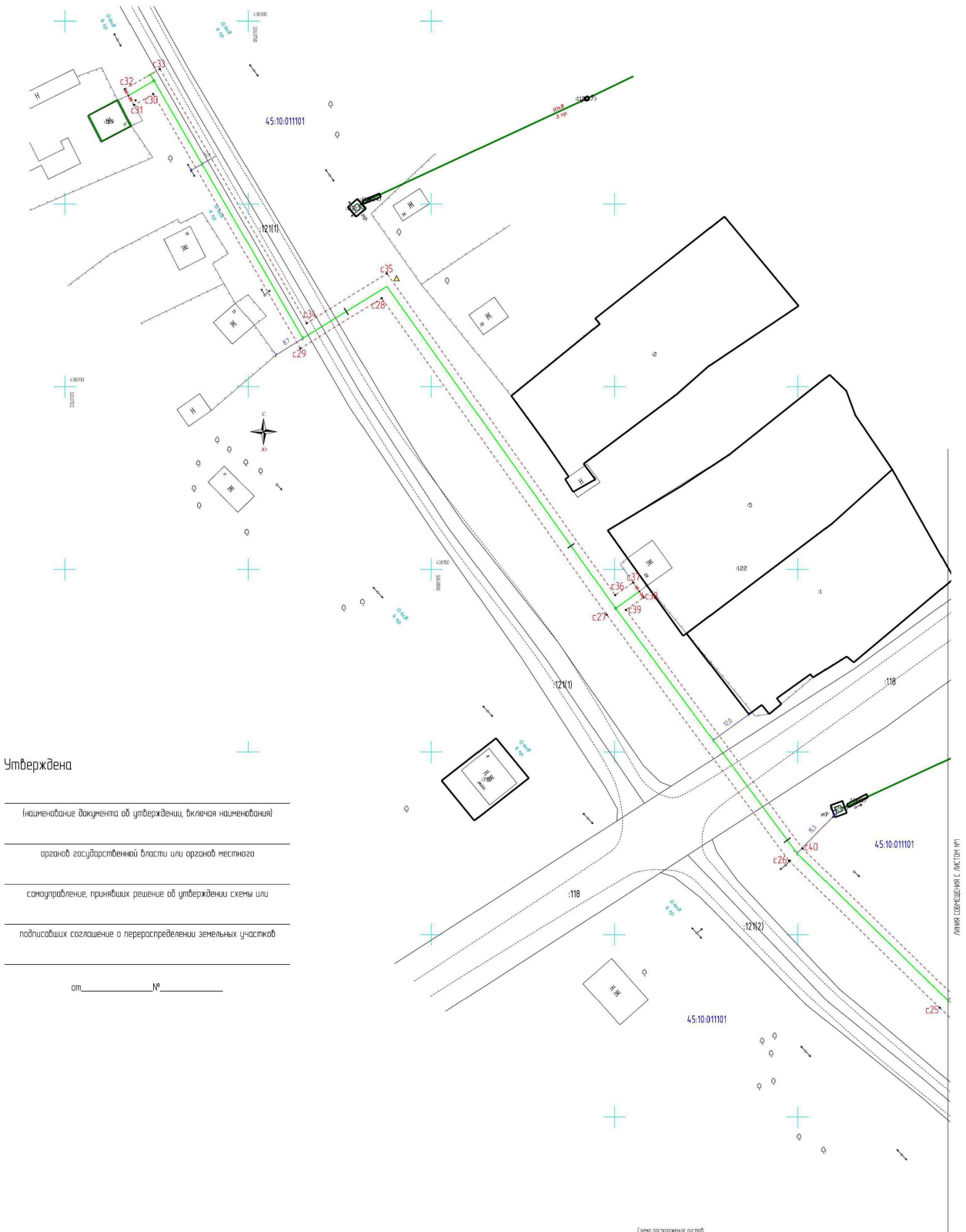
Границы публичного сервитута

Раздел 1	
Описание границ публичного сервитута	
Местоположение объекта	п.п. Юдино, Лебяжьеvского района, Курганской области
Система координат	МСК-45, зона 3
Метод определения координат характерной точки	метод спутниковых геодезических измерений (определений)
Кадастровый квартал	45:10:011101
Земельные участки	45:10:011101:121(2)
	45:10:011101:118
	45:10:011101:121(1)
Общая площадь публичного сервитута	4712 кв.м
в т.ч. в границах кварталов (государственная собственность)	45:10:011101-4181 кв.м
в т.ч. в границах земельных участков	45:10:011101:121(2)-298 кв.м
	45:10:011101:118-91 кв.м
	45:10:011101:121(1)-142 кв.м

Раздел 2			
Сведения о характерных точках границ			
Обозначение характерных точек границ	Координаты, м		Средняя квадратическая погрешность положения характерной точки (Mt), м
	X	Y	
1	2	3	4
1	437876.19	3264068.43	0,10
2	437844.38	3264092.97	0,10
3	437832.95	3264103.38	0,10
4	437835.18	3264105.83	0,10
5	437831.48	3264109.20	0,10
6	437829.25	3264106.74	0,10
7	437788.73	3264143.62	0,10
8	437791.99	3264147.20	0,10
9	437788.29	3264150.56	0,10
10	437785.03	3264146.98	0,10
11	437736.26	3264191.36	0,10
12	437716.23	3264173.55	0,10
13	437712.59	3264170.12	0,10
14	437715.98	3264166.52	0,10
15	437736.23	3264184.64	0,10
16	437841.14	3264089.16	0,10
17	437873.07	3264064.58	0,10
18	437864.28	3264053.73	0,10
19	437888.33	3264034.25	0,10
20	437879.44	3264023.28	0,10
21	437882.95	3264019.68	0,10
22	437895.38	3264034.96	0,10
23	437871.31	3264054.47	0,10
24	437890.56	3264078.23	0,10
25	438029.90	3263938.81	0,10
26	438070.24	3263897.62	0,10
27	438137.57	3263847.86	0,10
28	438224.21	3263786.45	0,10
29	438210.43	3263764.26	0,10
30	438280.10	3263724.07	0,10
31	438277.10	3263718.86	0,10
32	438281.43	3263716.37	0,10
33	438286.94	3263725.89	0,10
34	438217.36	3263766.00	0,10
35	438230.97	3263787.86	0,10
36	438142.94	3263850.18	0,10
37	438146.40	3263855.07	0,10
38	438142.32	3263857.98	0,10
39	438138.90	3263853.09	0,10
40	438073.58	3263901.36	0,10
41	438033.45	3263942.34	0,10
42	437981.89	3263993.92	0,10
43	437995.54	3264007.56	0,10
44	437992.01	3264011.09	0,10
45	437978.36	3263997.45	0,10
46	437970.11	3264005.71	0,10
47	437984.36	3264019.95	0,10
48	437980.92	3264023.58	0,10
49	437966.58	3264009.24	0,10
50	437910.06	3264065.79	0,10
51	437915.72	3264071.44	0,10
52	437929.21	3264084.93	0,10

Раздел 2			
Сведения о характерных точках границ			
Обозначение характерных точек границ	Координаты, м		Средняя квадратическая погрешность положения характерной точки (M _t), м
	X	Y	
1	2	3	4
53	437925.67	3264088.46	0,10
54	437912.18	3264074.98	0,10
55	437906.52	3264069.32	0,10
56	437890.17	3264085.68	0,10
1	437876.19	3264068.43	0,10

План границ публичного сервитута



Утверждена

(наименование документа об утверждении, включая наименование)

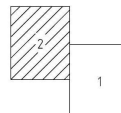
органом государственной власти или органом местного

самоуправления, принявших решение об утверждении схемы или

подписавших соглашение о перераспределении земельных участков

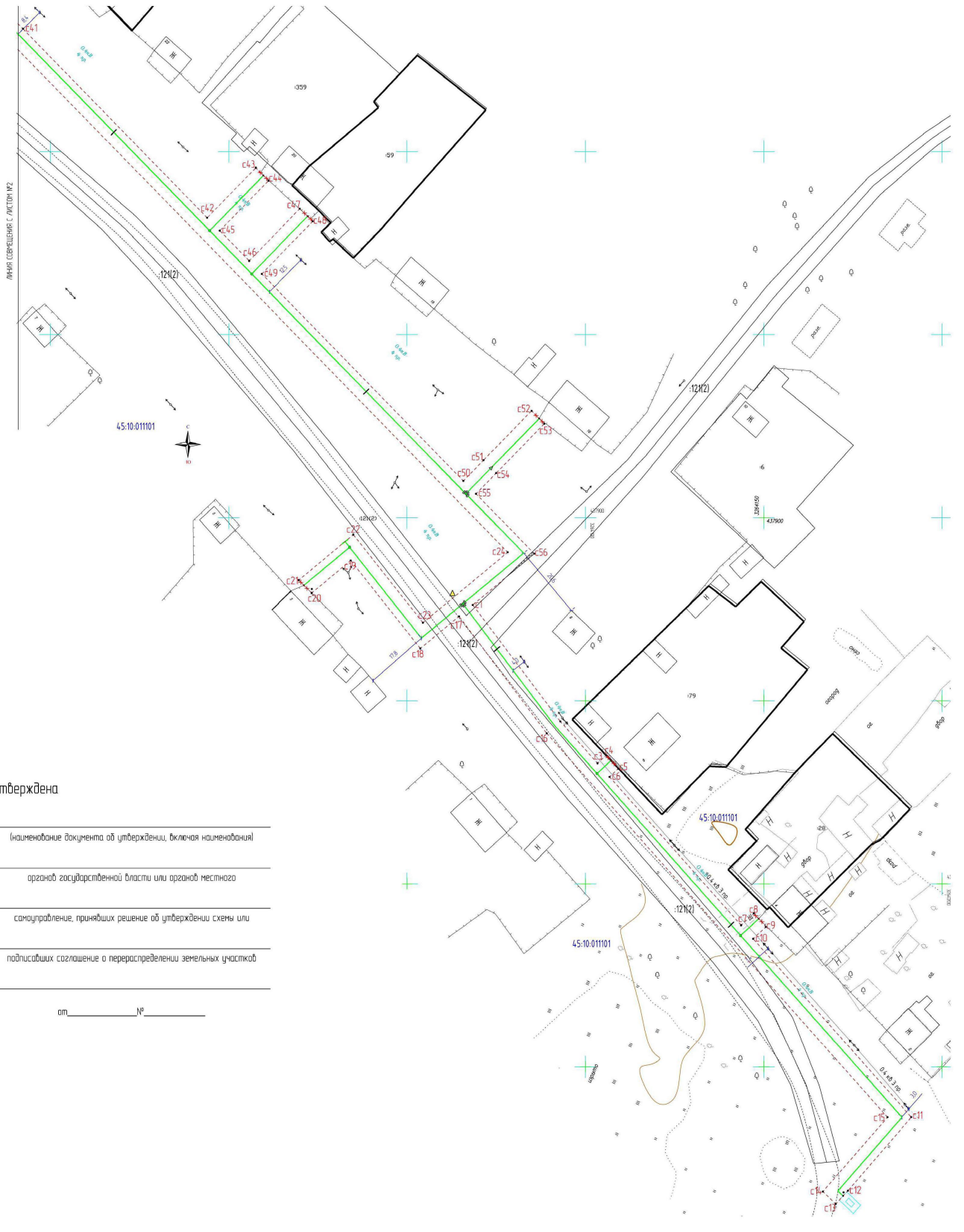
от _____ № _____

Схема расположения листов



- Условные обозначения**
- 45:09:051002 - обозначение кадастрового квартала
 - 54 - обозначение границ участка земельного участка
 - граница установившегося сервитута
 - c4 - обозначение характерной точки сервитута, сведения о которой позволяют однозначно определить ее положение на местности

ЛИНИЯ СООБЩЕНИЯ С ЛЮДЬМИ

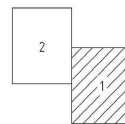


Утверждена

 (наименование документа од утверждения, включая наименования)

 органов государственной власти или органов местного
 самоуправления, принявших решение од утверждения схемы или
 подписавших соглашение о перераспределении земельных участков
 от _____ № _____

Схема расположения листов



- Условные обозначения**
- 45:09:051002 - обозначение кадастрового квартала
 - 54 - обозначение границ земельного участка
 - граница утвержденного сервитута
 - с4 - обозначение характерной точки сервитута, сведения о которой подполном обязанно определять ее положение на местности