



ИСПОЛНИТЕЛЬНЫЙ ОРГАН ГОСУДАРСТВЕННОЙ ВЛАСТИ ЛИПЕЦКОЙ ОБЛАСТИ
УПРАВЛЕНИЕ ЖИЛИЩНО-КОММУНАЛЬНОГО ХОЗЯЙСТВА
ЛИПЕЦКОЙ ОБЛАСТИ

ПРИКАЗ

« 21 » августа 2024 года

№ 01-03/776

г. Липецк

Об установлении зон санитарной охраны
источников питьевого и хозяйственно-бытового
водоснабжения

В соответствии с Федеральным законом Российской Федерации от 30 марта 1999 года № 52-ФЗ «О санитарно-эпидемиологическом благополучии населения», постановлением Главного государственного санитарного врача Российской Федерации от 14 марта 2002 года № 10 «О введении в действие Санитарных правил и норм «Зоны санитарной охраны источников водоснабжения и водопроводов питьевого назначения. СанПиН 2.1.4.1110-02», постановлением Правительства Липецкой области от 23 апреля 2024 года № 250 «Об утверждении Положения об управлении жилищно-коммунального хозяйства Липецкой области», лицензией на пользование недрами ЛПЦ 007369 ВР от 09 сентября 2022 года, санитарно-эпидемиологическим заключением от 27 июня 2024 года № 48.20.01.000.Т.000351.06.24 Федеральной службы по надзору в сфере защиты прав потребителей и благополучия человека по Липецкой области, а также на основании проекта обоснования зоны санитарной охраны проектируемого водозабора № 423940 на участке недр «ОЭЗ Елец-4», расположенного вблизи с. Новый Ольшанец сельского поселения Архангельский сельский совет Елецкого района Липецкой области. АО «ОЭЗ ППТ «Липецк», приказываю:

1. Установить зону санитарной охраны проектируемого водозабора № 423940 на участке недр «ОЭЗ Елец-4», расположенного вблизи с. Новый Ольшанец сельского поселения Архангельский сельский совет Елецкого района Липецкой области. АО «ОЭЗ ППТ «Липецк», на период с 2024 года по 2047 год с границами согласно приложению 1.

2. Установить режим зоны санитарной охраны проектируемого водозабора № 423940 на участке недр «ОЭЗ Елец-4», расположенного вблизи с. Новый Ольшанец сельского поселения Архангельский сельский совет Елецкого района Липецкой области. АО «ОЭЗ ППТ «Липецк», на период с 2024 года по 2047 год, согласно приложению 2.

3. Организационно-финансовому отделу обеспечить официальное опубликование настоящего приказа в «Липецкой газете», на сайте <https://pravo.gov.ru/> и на сайте управления: <https://gkhlipetsk.ru>.

Начальник управления



Н.С. Путилин

Приложение 1 к приказу управления
жилищно-коммунального хозяйства
Липецкой области «Об установлении зон
санитарной охраны источников питьевого
и хозяйственно-бытового водоснабжения»

**Границы зоны санитарной охраны проектируемого водозабора № 423940
на участке недр «ОЭЗ Елец-4», расположенного вблизи с. Новый
Ольшанец сельского поселения Архангельский сельский совет Елецкого
района Липецкой области. АО «ОЭЗ ППТ «Липецк», на период с 2024
года по 2047 год**

Граница первого пояса ЗСО

Таблица 1

№ п/п	№ скважины эксплуатационный	Наименование водозабора	Радиус I пояса ЗСО, м от устья скважины
1	42206076	проектируемый водозабор № 423940 на участке недр «ОЭЗ Елец-4», расположенный вблизи с. Новый Ольшанец сельского поселения Архангельский сельский совет Елецкого района Липецкой области. АО «ОЭЗ ППТ «Липецк»	50

Границы второго и третьего поясов ЗСО

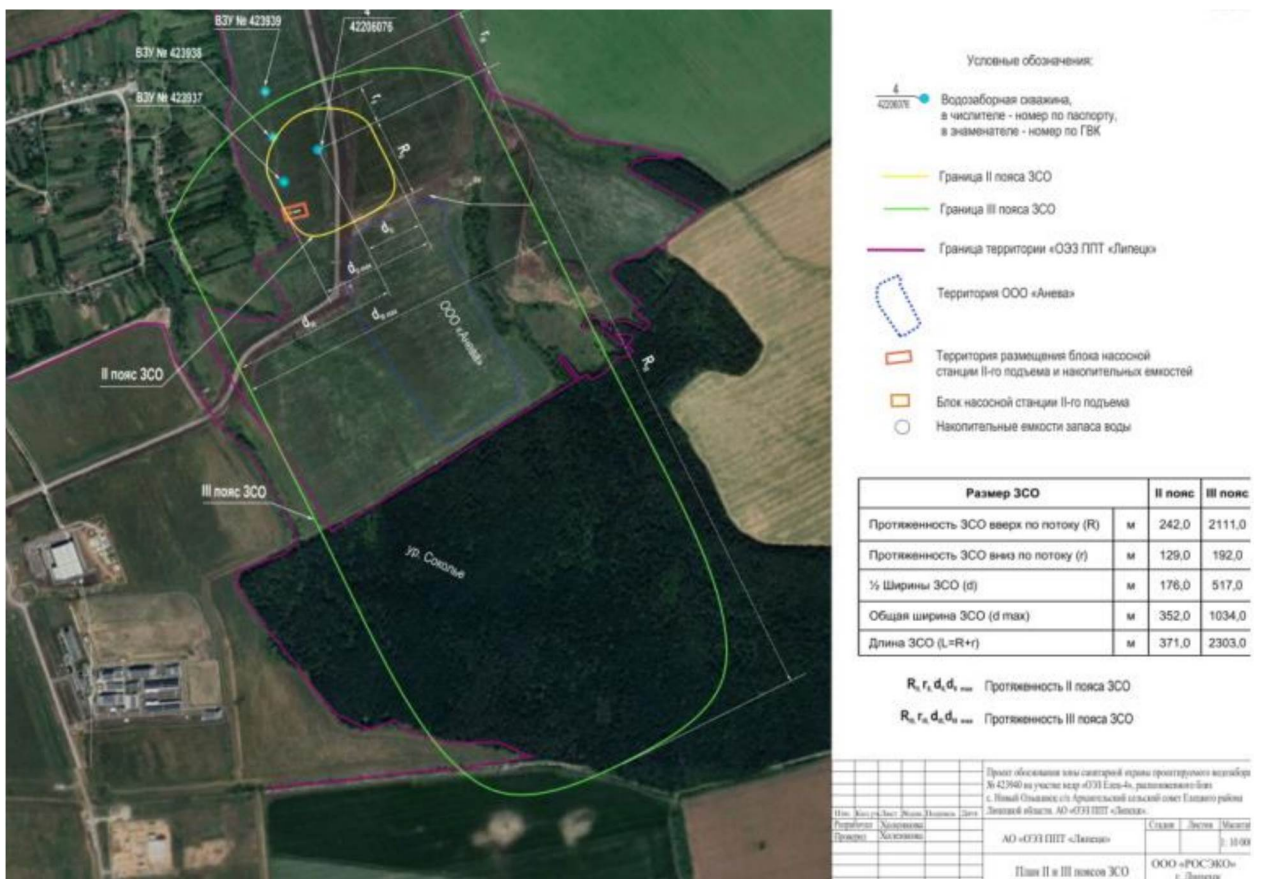
Таблица 2

№ п/п	№ скважины эксплуатационный	Наименование водозабора	Размер II пояса ЗСО, м от устья скважины согласно схеме	Размер III пояса ЗСО, м от устья скважины согласно схеме
1	42206076	проектируемый водозабор № 423940 на участке недр «ОЭЗ Елец-4», расположенный вблизи с. Новый Ольшанец сельского поселения Архангельский сельский совет Елецкого района Липецкой области. АО «ОЭЗ ППТ «Липецк»	Вверх по потоку – 242 Вниз по потоку – 129 Ширина - 352	Вверх по потоку – 2111 Вниз по потоку – 192 Ширина - 1034

План зоны санитарной охраны проектируемого водозабора № 423940 на участке недр «ОЭЗ Елец-4», расположенного вблизи с. Новый Ольшанец сельского поселения Архангельский сельский совет Елецкого района Липецкой области. АО «ОЭЗ ППТ «Липецк», на период с 2024 года по 2047 год приведен в приложении.

Приложение к Границам зоны санитарной охраны проектируемого водозабора № 423940 на участке недр «ОЭЗ Елец-4», расположенного вблизи с. Новый Ольшанец сельского поселения Архангельский сельский совет Елецкого района Липецкой области. АО «ОЭЗ ППТ «Липецк», на период с 2024 года по 2047 год

План зоны санитарной охраны проектируемого водозабора № 423940 на участке недр «ОЭЗ Елец-4», расположенного вблизи с. Новый Ольшанец сельского поселения Архангельский сельский совет Елецкого района Липецкой области. АО «ОЭЗ ППТ «Липецк», на период с 2024 года по 2047 год



Приложение 2 к приказу управления
жилищно-коммунального хозяйства
Липецкой области «Об установлении зон
санитарной охраны источников питьевого
и хозяйственно-бытового водоснабжения»

**Режим зоны санитарной охраны проектируемого водозабора № 423940
на участке недр «ОЭЗ Елец-4», расположенного вблизи с. Новый
Ольшанец сельского поселения Архангельский сельский совет Елецкого
района Липецкой области. АО «ОЭЗ ППТ «Липецк», на период с 2024
года по 2047 год**

**Правила и режим хозяйственного использования территорий ЗСО
источников:**

В Проекте разработаны правила и режим использования территорий ЗСО, которые должны выполняться:

- в пределах первого пояса ЗСО- собственником водозаборов;
- в пределах второго и третьего поясов ЗСО - юридическими и физическими лицами, чьи земли и объекты расположены на данных территориях обязаны выполнять требования нормативных документов по ведению хозяйственной деятельности на территории указанных поясов.

По первому поясу ЗСО:

1. Запрещение посадки высокоствольных деревьев; все виды строительства, не имеющие непосредственного отношения к эксплуатации, реконструкции и расширению водопроводных сооружений; в том числе прокладка трубопроводов различного назначения; размещение жилых и хозяйственно-бытовых зданий; проживание людей, применение ядохимикатов и удобрений.

По второму поясу ЗСО:

1. Запрещение размещения кладбищ, складов горюче-смазочных материалов, ядохимикатов и минеральных удобрений, накопителей промышленных стоков, скотомогильников, полей ассенизации. Полей фильтрации, навозохранилищ, силосных траншей, животноводческих и птицеводческих предприятий и других объектов, обуславливающих

опасность микробного загрязнения подземных вод; применения удобрений и ядохимикатов.

По второму и третьему поясу ЗСО:

1. Бурение новых скважин и новое строительство, связанное с нарушением почвенного покрова осуществлять при соблюдении требований градостроительного, санитарного и природоохранного законодательства.

2. Запрещение закачки отработанных вод в подземные горизонты, подземного складирования твердых отходов и разработки недр земли.

3. Запрещение размещения складов горюче-смазочных материалов, ядохимикатов и минеральных удобрений, накопителей промышленных стоков, шламохранилищ и других объектов, обуславливающих опасность химического загрязнения подземных вод.