



# МИНИСТЕРСТВО КУЛЬТУРЫ МУРМАНСКОЙ ОБЛАСТИ

## РАСПОРЯЖЕНИЕ

29 сентября 2020 года

№ 57

г. Мурманск

**Об утверждении предмета охраны объекта культурного наследия регионального значения «Полярно-альпийский ботанический сад, созданный в 1931 г. при участии академика А.Е. Ферсмана: главный лабораторный корпус, ботанический сад», 1931 г., 1936 г., местонахождение (адрес): Мурманская область, город Кировск, улица Ботанический сад**

Руководствуясь Федеральным законом от 25.06.2002 № 73-ФЗ «Об объектах культурного наследия (памятниках истории и культуры) народов Российской Федерации» и приказом Минкультуры России от 13.01.2016 № 28 «Об утверждении Порядка определения предмета охраны объекта культурного наследия, включенного в единый государственный реестр объектов культурного наследия (памятников истории и культуры) народов Российской Федерации в соответствии со статьей 64 Федерального закона от 25 июня 2002 г. № 73-ФЗ «Об объектах культурного наследия (памятниках истории и культуры) народов Российской Федерации», на основании проекта предмета охраны объекта культурного наследия регионального значения «Полярно-альпийский ботанический сад, созданный в 1931 г. при участии академика А.Е. Ферсмана: главный лабораторный корпус, ботанический сад», 1931 г., 1936 г., местонахождение (адрес): Мурманская область, город Кировск, улица Ботанический сад (разработан государственным областным автономным учреждением культуры «Мурманский областной краеведческий музей», 2020 г.), в целях обеспечения сохранности объекта культурного наследия, расположенного на территории Мурманской области:

1. Утвердить прилагаемый предмет охраны объекта культурного наследия регионального значения «Полярно-альпийский ботанический сад, созданный в 1931 г. при участии академика А.Е. Ферсмана: главный лабораторный корпус, ботанический сад», 1931 г., 1936 г., местонахождение (адрес): Мурманская область, город Кировск, улица Ботанический сад.

2. Отделу культурного наследия и архивного дела (Штефаненко В.В.) внести сведения, указанные в настоящем распоряжении, в единый государственный реестр объектов культурного наследия (памятников истории и культуры) народов Российской Федерации.

И.о. министра  
В.С. Никитинский

Н.Ю. Иванова

УТВЕРЖДЕН  
распоряжением Министерства  
культуры Мурманской области  
от 29.09.2020 № 57

**Предмет охраны объекта культурного наследия регионального значения  
«Полярно-альпийский ботанический сад, созданный в 1931 г.  
при участии академика А.Е. Ферсмана: главный лабораторный корпус,  
ботанический сад», 1931 г., 1936 г., местонахождение (адрес):  
Мурманская область, город Кировск, улица Ботанический сад**

№ п/п	Наименование	Характеристики предмета охраны/ описание предмета охраны	Примечание
<b>1. Градостроительные характеристики</b>			
1.1.	Местоположение ботанического сада	расположение ботанического сада вблизи города Кировска в широкой долине Хибинских гор, на северо-западном берегу озера Большой Вудъявр	изображение 1
1.2.	Местоположение главного лабораторного корпуса	главный лабораторный корпус находится у края террасы реки Вудъяврйок	изображение 2
<b>2. Архитектурные и конструктивные характеристики здания главного лабораторного корпуса</b>			
2.1.	Объемно-пространственная композиция	здание представляет собой симметричный двухэтажный сложный в плане объем с цоколем: -основной прямоугольный объем фланкирован с северо-западной и юго-восточной сторон двумя ризалитами; -с юго-западного фасада ризалиты завершаются двускатной крышей; -с северо-восточной стороны усложнен ризалитом по четырем центральным вертикальным оконным осям, боковые части фасада завершаются двускатной	изображение 3, фото 1-5  фото 1  изображения 4-5  фото 3, 4, изображение 4

		крышей. Здание завершается многоскатной крышей сложной конфигурации	
2.2.	Композиция фасадов	<p>-центр юго-западного фасада в четыре вертикальных оконных оси заглублен, фланкирован боковыми ризалитами в четыре вертикальных оконных оси на первом этаже и в три вертикальных оконных оси на втором этаже;</p> <p>-расположение дверных проемов во внутренних наружных стенах ризалитов;</p> <p>-центр северо-восточного фасада усложнен ризалитом в четыре вертикальных оконных оси, боковые заглубленные части фасада – в три вертикальных оконных оси;</p> <p>-торцевые фасады в одну вертикальную оконную ось идентичны (северо-западный и юго-восточный), усложнены глухими ризалитами по одной оси в плане с юго-восточной и юго-западных сторон</p>	<p>фото 1</p> <p>фото 4, 5</p> <p>фото 2, 3</p>
2.3.	Конструктивная и пространственно-планировочная структура	<p>-несущие стены, материал – дерево, тип – бревенчатые, рубленные «в лапу»;</p> <p>-рисунок расположения досок щипцов;</p> <p>-перекрытия (надподвальное, междуэтажное и чердачное), их месторасположение;</p> <p>-месторасположение двух П-образных двухмаршевых в плане лестниц, материал - дерево</p>	изображение 3, фото 6
2.4.	Оконные проемы	<p>-месторасположение, ритм, количество:</p> <p>26 – на юго-западном фасаде,</p>	<p>фото 1-5,</p> <p>изображение 3</p>

		включая оконные проемы в ризалитах; 24 – на северо-восточном фасаде; -форма оконных проемов на первом и втором этажах – прямоугольная, вытянутая по вертикали; по одному оконному проему прямоугольной формы, вытянутой по горизонтали, в чердачном помещении; -оконные проемы в лестничных помещениях узкие и смещены по вертикали вверх относительно горизонтальной оси, на которой располагаются оконные проемы первого и второго этажей	
2.5.	Дверные проемы	месторасположение – боковые наружные стены ризалитов юго-западного фасада	изображение 3
2.6.	Крыша	-конфигурация – сложная многоскатная; -месторасположение северо-западного слухового окна	изображения 4, 5, фото 1 изображение 5
<b>3. Планировочные характеристики ботанического сада</b>			
3.2.	Зона рекреации	местоположение зоны с круглой клумбой в центре	изображение 2, фото 7
<b>4. Функциональные характеристики ботанического сада</b>			
4.1.	Историческая ценность	-первый сад-институт за полярным кругом; -в создании ПАБСИ принимали участие выдающиеся ученые А.Е. Ферсман и Н.А. Аврорин	
4.2.	Функция	научно-исследовательская деятельность с целью культивации, изучения,	

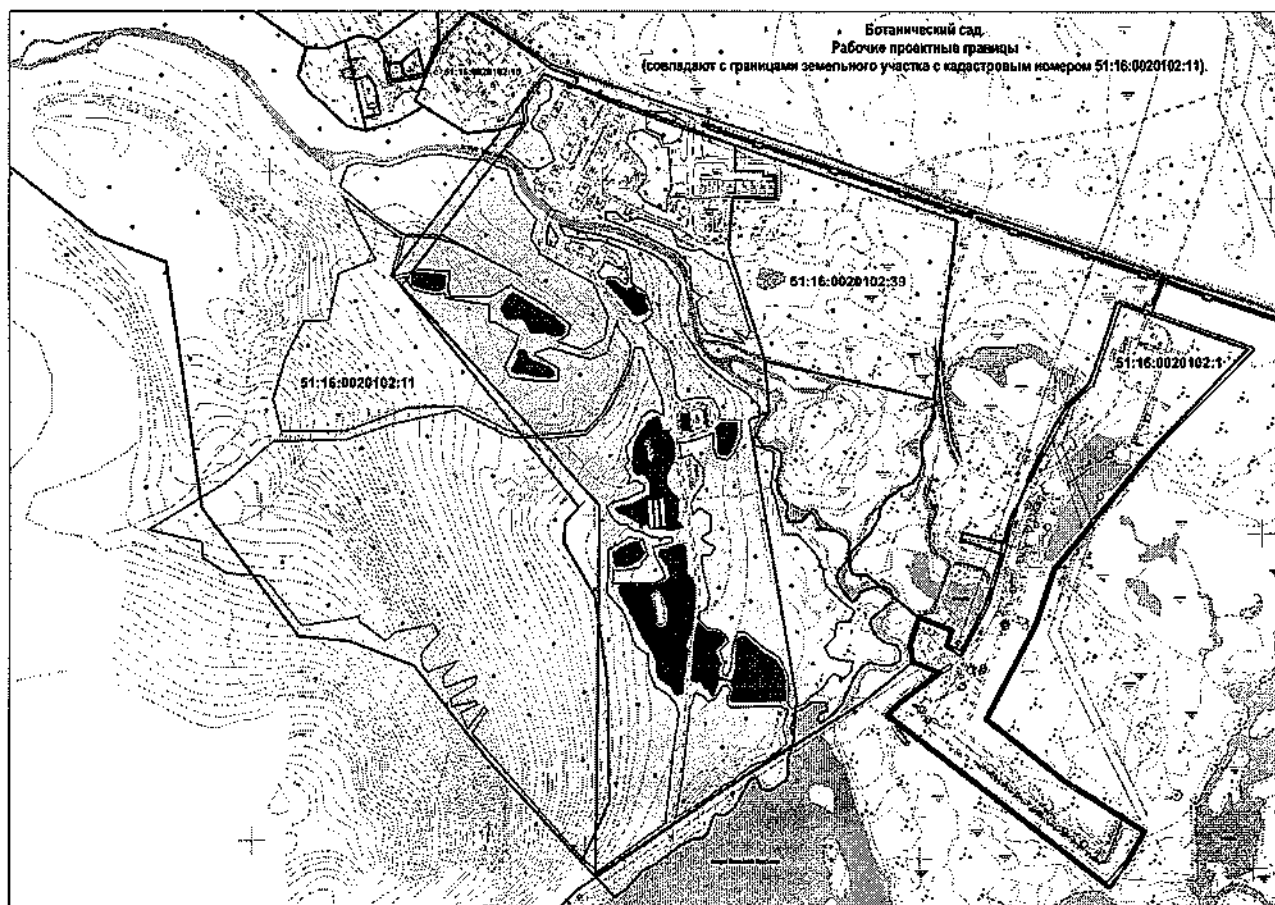
		акклиматизации, интродукции и демонстрации коллекции живых растений из разных частей света и климатических зон	
--	--	---	--

Предмет охраны может быть дополнен в процессе научной реставрации.



---

Приложение к предмету охраны  
объекта культурного наследия  
регионального значения  
«Полярно-альпийский ботанический  
сад, созданный в 1931 г. при участии  
академика А.Е. Ферсмана: главный  
лабораторный корпус, ботанический  
сад», 1931 г., 1936 г.,  
местонахождение (адрес):  
Мурманская область, город Кировск,  
улица Ботанический сад

### Изображения и фотоматериалы

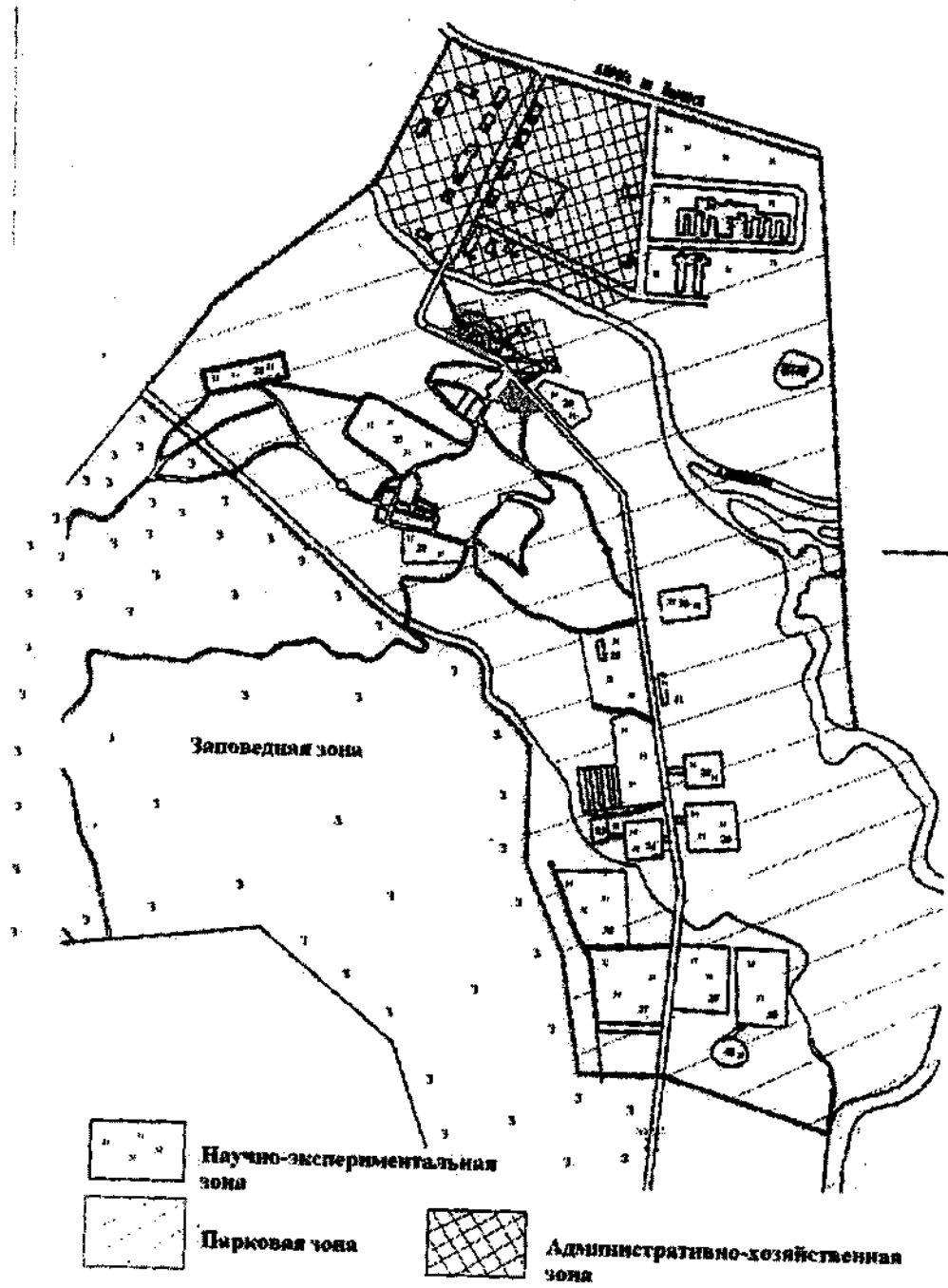


Условные обозначения:

-  – территория объекта культурного наследия
-  – научно-экспериментальные участки

Изображение 1. Схема с предлагаемыми границами территории ПАБСИ, включающая научно-экспериментальные участки.

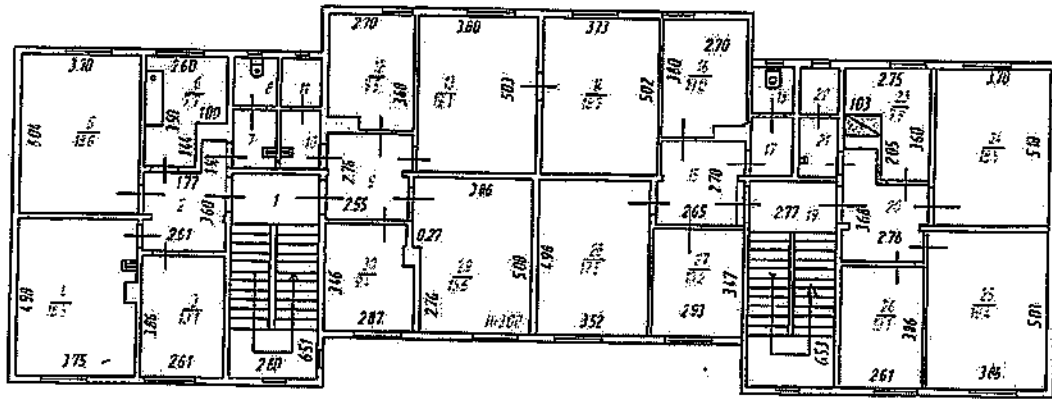
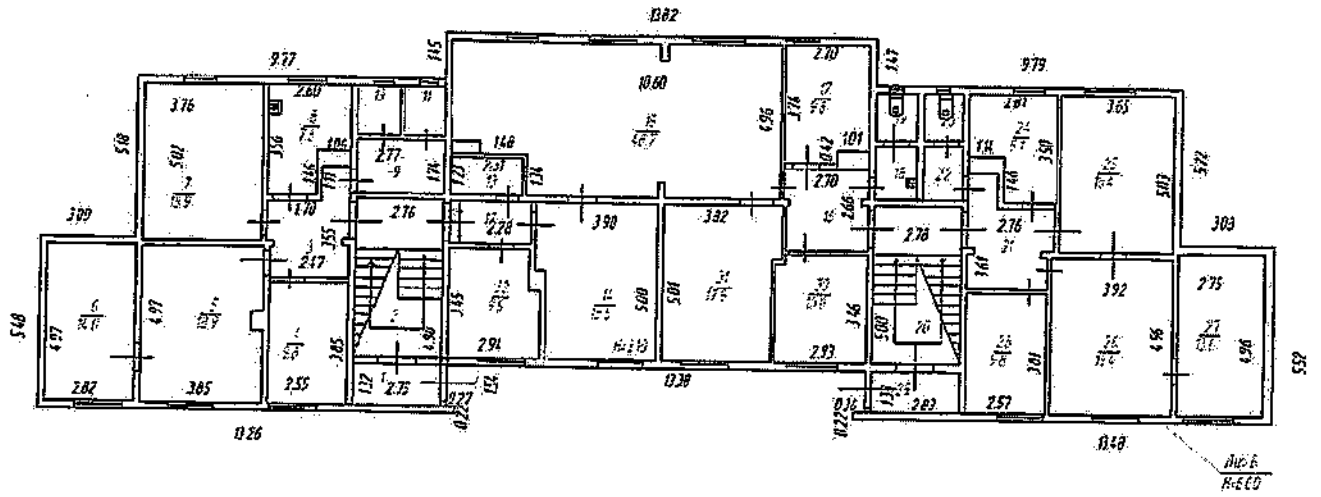
### Схема зон и функциональных участков ПАБСИ КИЦ РАН



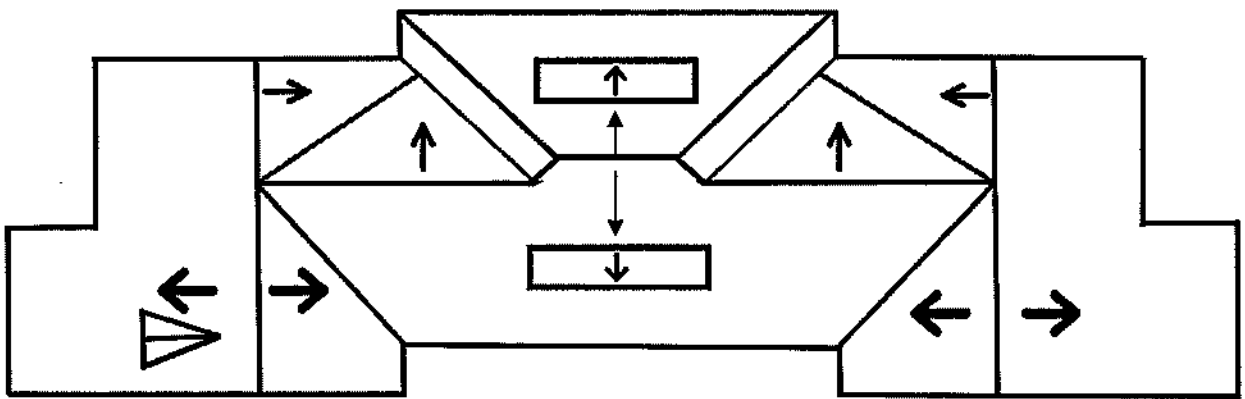
Территория ПАБСИ КИЦ РАН в г. Кировск-6

- ▣ – Главный лабораторный корпус
- – Зона рекреации с клумбой

Изображение 2. Схема зон и функциональных участков ПАБСИ.

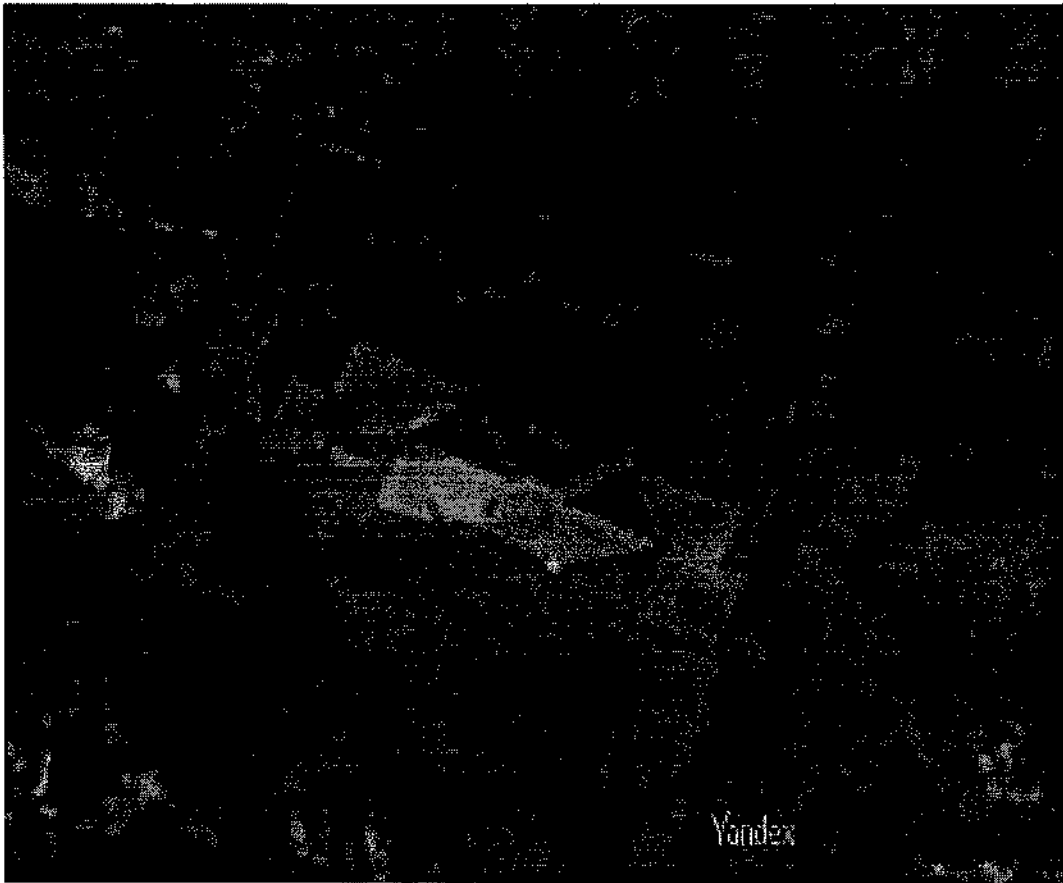


Изображение 3. План первого (сверху) и второго (снизу) этажей.



Изображение 4. Схема конфигурации крыши.





Изображение 5. Крыша главного лабораторного корпуса



Фото 1. Юго-западный фасад главного лабораторного корпуса

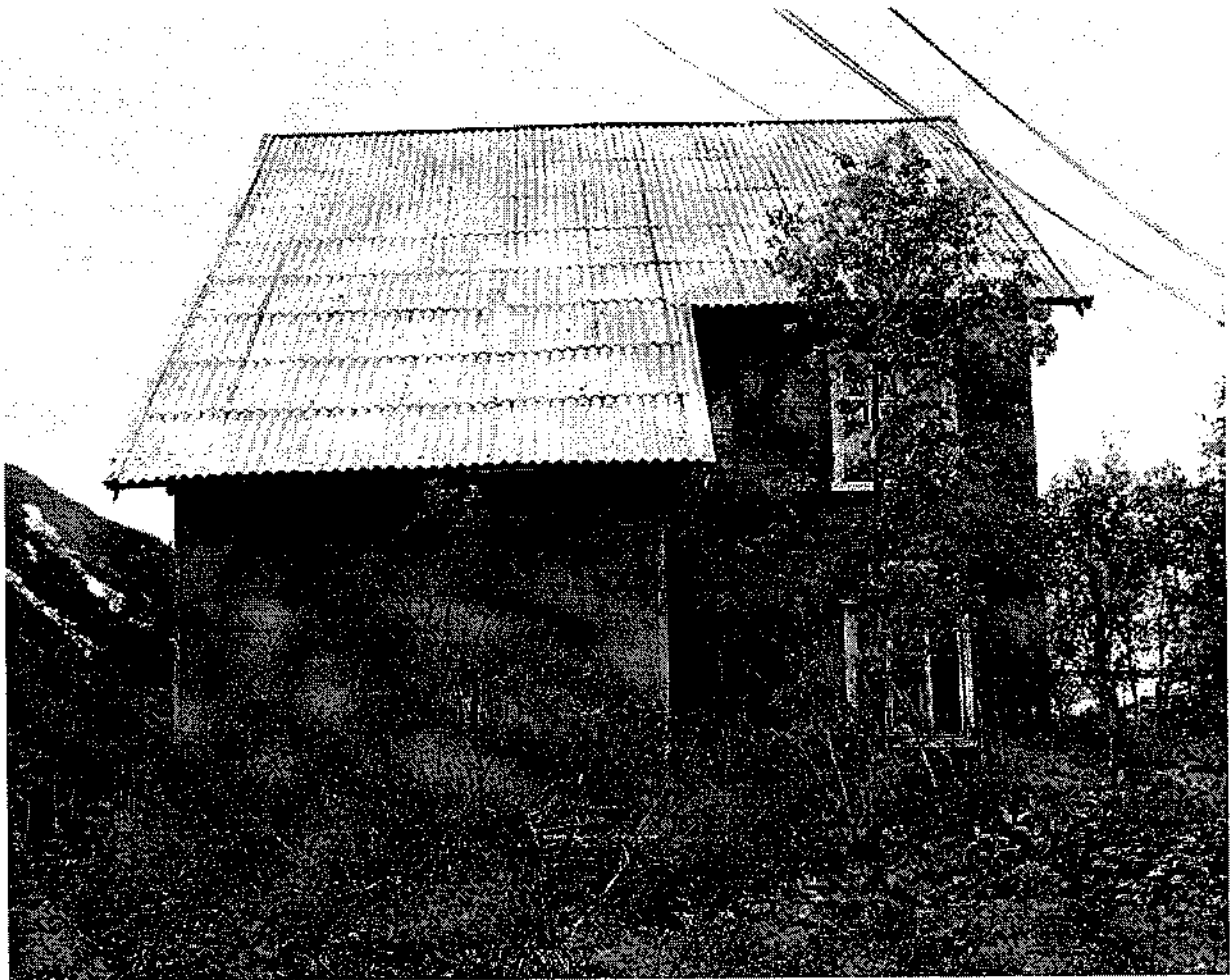


Фото 2. Юго-восточный фасад



Фото 3. Вид на северо-западный фасад

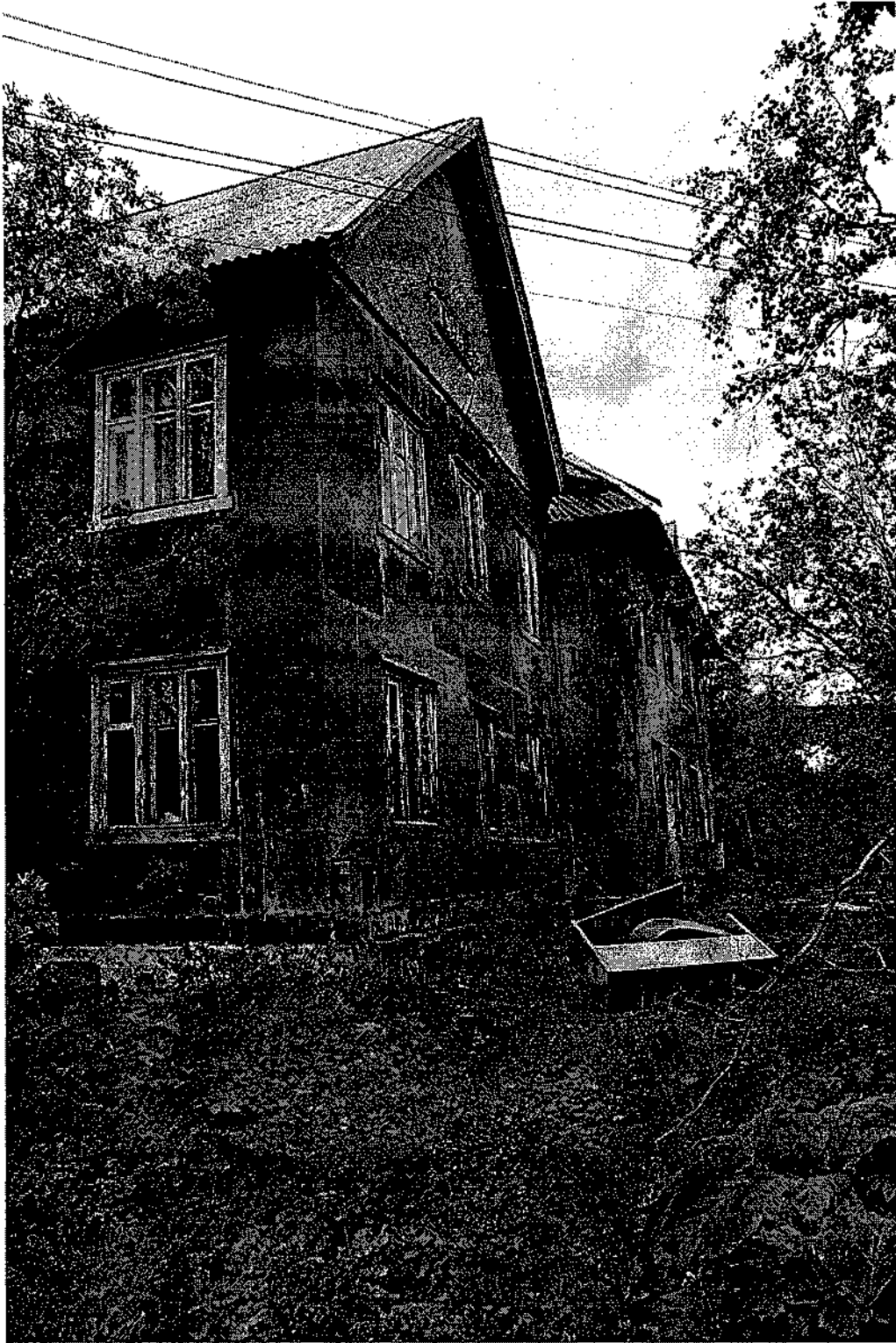


Фото 4. Вид на угол юго-восточного и северо-восточного фасадов



Фото 5. Вид на северо-восточный фасад с востока

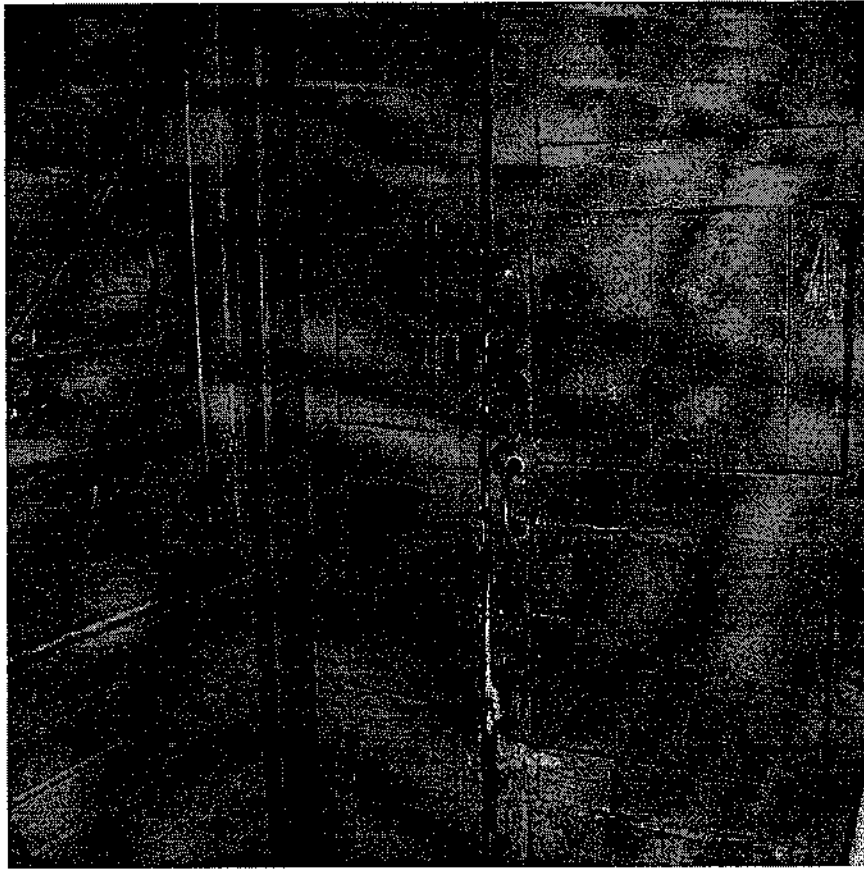


Фото 6. Тамбур главного лабораторного корпуса



Фото 7. Вид на юго-запад. Зона рекреации с клумбой