



Правительство Нижегородской области

ПОСТАНОВЛЕНИЕ

30 мая 2016 года

№ 315

Об утверждении границ зон охраны объектов культурного наследия регионального значения, расположенных на ул. Гоголя в г. Нижнем Новгороде, режимов использования земель и требований к градостроительным регламентам в границах данных зон

В целях обеспечения сохранности объектов культурного наследия регионального значения, расположенных на ул. Гоголя в г. Нижнем Новгороде, в их исторической среде, руководствуясь Федеральным законом от 25 июня 2002 года № 73-ФЗ "Об объектах культурного наследия (памятниках истории и культуры) народов Российской Федерации", Законом Нижегородской области от 2 февраля 2016 года № 14-З "Об объектах культурного наследия (памятниках истории и культуры) народов Российской Федерации, расположенных на территории Нижегородской области", Правительство Нижегородской области **п о с т а н о в л я е т:**

1. Утвердить границы зон охраны следующих объектов культурного наследия регионального значения:

- Дом Н.В.Смирнова (ул. Гоголя, 2 (литер А);
- Жилой дом (ул. Гоголя, 10 (литер А);
- Дом П.И.Лелькова (ул. Гоголя, 14 (литер А)

согласно приложениям 1 - 3 к настоящему постановлению.

2. Утвердить режимы использования земель и требования к градостроительным регламентам в границах зон охраны указанных в пункте 1 настоящего постановления объектов культурного наследия

регионального значения согласно приложениям 4, 5 к настоящему постановлению.

3. Рекомендовать органам местного самоуправления муниципального образования городской округ город Нижний Новгород в пределах своей компетенции обеспечить соблюдение режимов использования земель и требований к градостроительным регламентам, утвержденных настоящим постановлением.

4. Настоящее постановление вступает в силу по истечении 10 дней со дня его официального опубликования.

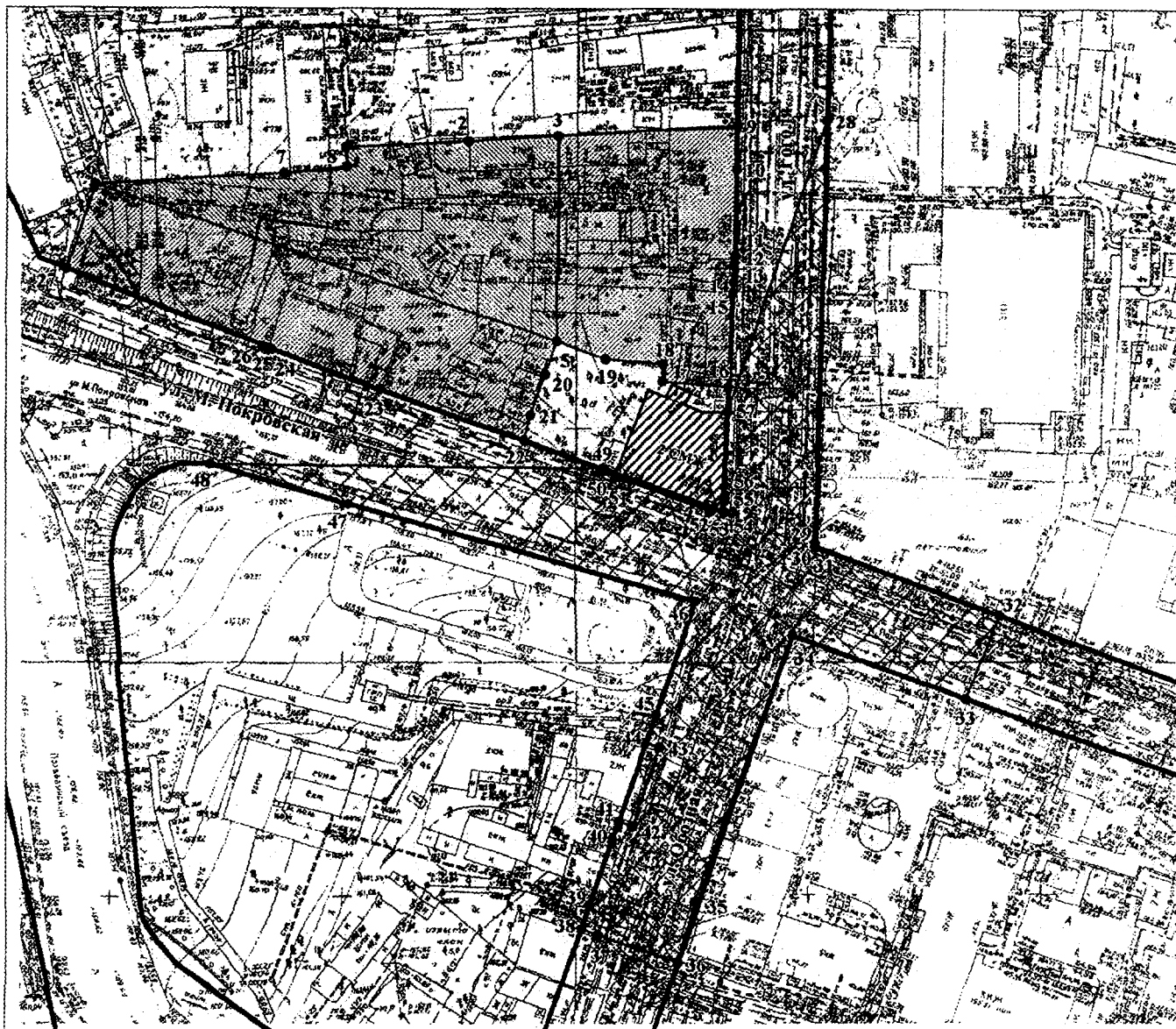
И.о.Губернатора



В.А.Иванов

ПРИЛОЖЕНИЕ 1
к постановлению Правительства
Нижегородской области
от 30 мая 2016 года № 315

Границы зон охраны
объекта культурного наследия регионального значения "Дом Н.В.Смирнова"
(ул. Гоголя, 2 (литер А) в г. Нижнем Новгороде)

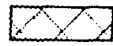


Условные обозначения



- объект культурного наследия регионального значения "Дом Н.В.Смирнова"

(территория объекта культурного наследия регионального значения "Дом Н.В.Смирнова" в границах характерных точек 5, 19, 18, 17, 16, 57, 56, 55, 54, 53, 52, 51, 50, 49, 22, 21, 20, 5 утверждена приказом управления государственной охраны объектов культурного наследия Нижегородской области от 7 мая 2015 года № 74 "Об утверждении границ и режима использования территорий объектов культурного наследия регионального значения, расположенных в городе Нижнем Новгороде")



- охранный зона объекта культурного наследия



- зона регулирования застройки и хозяйственной деятельности
А объекта культурного наследия



- зона регулирования застройки и хозяйственной деятельности
Б объекта культурного наследия



- характерная точка границы

**Описание границы охранной зоны
объекта культурного наследия регионального значения
"Дом Н.В.Смирнова" (ул. Гоголя, 2 (литер А) в г. Нижнем Новгороде)**

Граница проходит по ул. Гоголя – в пределах красных линий улицы, с северо-западной стороны – по линии, проведенной от северо-восточного угла земельного участка с кадастровым номером 52:18:0060040:43, до пересечения с линией, проведенной через северную границу земельного участка с кадастровым номером 52:18:0060040:22, в точке на западной границе земельного участка с кадастровым номером 52:18:0060051:14. По ул. М. Покровская - в пределах красных линий улицы, с восточной стороны – по линии, проложенной через западную границу земельного участка с кадастровым номером 52:18:0060138:5; с западной стороны – по линии, проведенной от юго-западного угла земельного участка с кадастровым номером 52:18:0060040:43, до пересечения с северо-западным углом земельного участка с кадастровым номером 52:18:0060153:10. По ул. Обозная - в пределах красных линий улицы, с юга – по линии, проложенной через северо-восточную границу земельного участка с кадастровым номером 52:18:0060153:14.

**Координаты характерных точек
границы охранной зоны объекта культурного наследия
регионального значения "Дом Н.В. Смирнова"
(ул. Гоголя, 2 (литер А) в г. Нижнем Новгороде)**

Обозначение характерной точки	Координаты характерных точек в местной системе координат г. Нижнего Новгорода	
	X	Y
28	1615,92	53,55
29	1525,32	51,41
30	1524,49	51,39
31	1524,45	51,50
32	1509,84	90,96
33	1492,00	83,58
34	1505,72	46,42
35	1448,51	25,64
36	1435,20	22,00
37	1441,27	4,80

38	1442,63	1,09
39	1447,78	2,85
40	1461,67	7,72
41	1465,67	9,20
42	1464,58	12,14
43	1481,60	17,97
44	1482,63	14,83
45	1488,73	17,18
46	1512,94	25,64
47	1533,72	-48,90
48	1542,29	-78,30
49	1541,37	5,45
50	1540,86	5,25
51	1539,63	8,41
52	1532,12	28,73
53	1532,76	29,60
54	1531,90	31,86
55	1534,47	31,94
56	1534,95	31,95
57	1553,62	32,54
28	1615,92	53,55

Описание границы зоны регулирования
застройки и хозяйственной деятельности А
объекта культурного наследия регионального значения
"Дом Н.В.Смирнова" (ул. Гоголя, 2 (литер А) в г. Нижнем Новгороде

Зона регулирования застройки и хозяйственной деятельности А состоит из двух участков, имеющих границы:

1) с севера – по прямой, соединяющей северо-западный угол земельного участка с кадастровым номером 52:18:0060040:43 и восточный угол земельного участка с кадастровым номером 52:18:0060040:19, параллельно красной линии застройки ул. М. Покровская;

с запада – по юго-восточной границе земельного участка с кадастровым номером 52:18:0060040:19;

с юга – по красной линии застройки ул. М. Покровская;

с востока – по западной границе земельного участка с кадастровым номером 52:18:0060040:43;

2) с севера – по северной границе земельного участка с кадастровым номером 52:18:0060040:22;

с запада – по прямой, проложенной через западную границу земельного участка с кадастровым номером 52:18:0060040:38 и соединяющейся с северо-западным углом земельного участка с кадастровым номером 52:18:0060040:43;

с юга – по северной границе земельного участка с кадастровым номером 52:18:0060040:43;

с востока – по красной линии застройки ул. Гоголя.

Координаты характерных точек
границы зоны регулирования застройки и хозяйственной
деятельности А объекта культурного наследия регионального значения
"Дом Н.В. Смирнова" (ул. Гоголя, 2 (литер А) в г. Нижнем Новгороде)

Часть 1

Обозначение характерной точки	Координаты характерных точек в местной системе координат г. Нижнего Новгорода	
	X	Y
6	1602,02	-103,28
5	1568,66	-4,35
20	1561,49	-6,93
21	1552,76	-10,07
22	1547,45	-11,46
23	1558,42	-41,97
24	1566,84	-65,39
25	1567,11	-66,15
26	1567,55	-67,24
27	1583,93	-109,43
6	1602,02	-103,28

Часть 2

Обозначение характерной точки	Координаты характерных точек в местной системе координат г. Нижнего Новгорода	
	X	Y
3	1612,62	-4,29
9	1614,83	34,44
10	1605,47	34,30
11	1587,06	34,04
12	1586,67	34,02
13	1585,48	33,97
14	1581,47	33,83
15	1578,97	33,71
16	1558,90	32,71
17	1560,00	18,49
18	1563,70	18,54
19	1564,85	6,14
5	1568,66	-4,35
4	1597,95	-4,18
3	1612,62	-4,29

Описание границы зоны регулирования
застройки и хозяйственной деятельности Б
объекта культурного наследия регионального значения
"Дом Н.В.Смирнова" (ул. Гоголя, 2 (литер А) в г. Нижнем Новгороде

Граница проходит:

с востока – параллельно красной линии застройки ул. Гоголя, по границе с зоной регулирования застройки и хозяйственной деятельности А;

с юга – параллельно красной линии застройки ул. М. Покровская, по границе с зоной регулирования застройки и хозяйственной деятельности А;

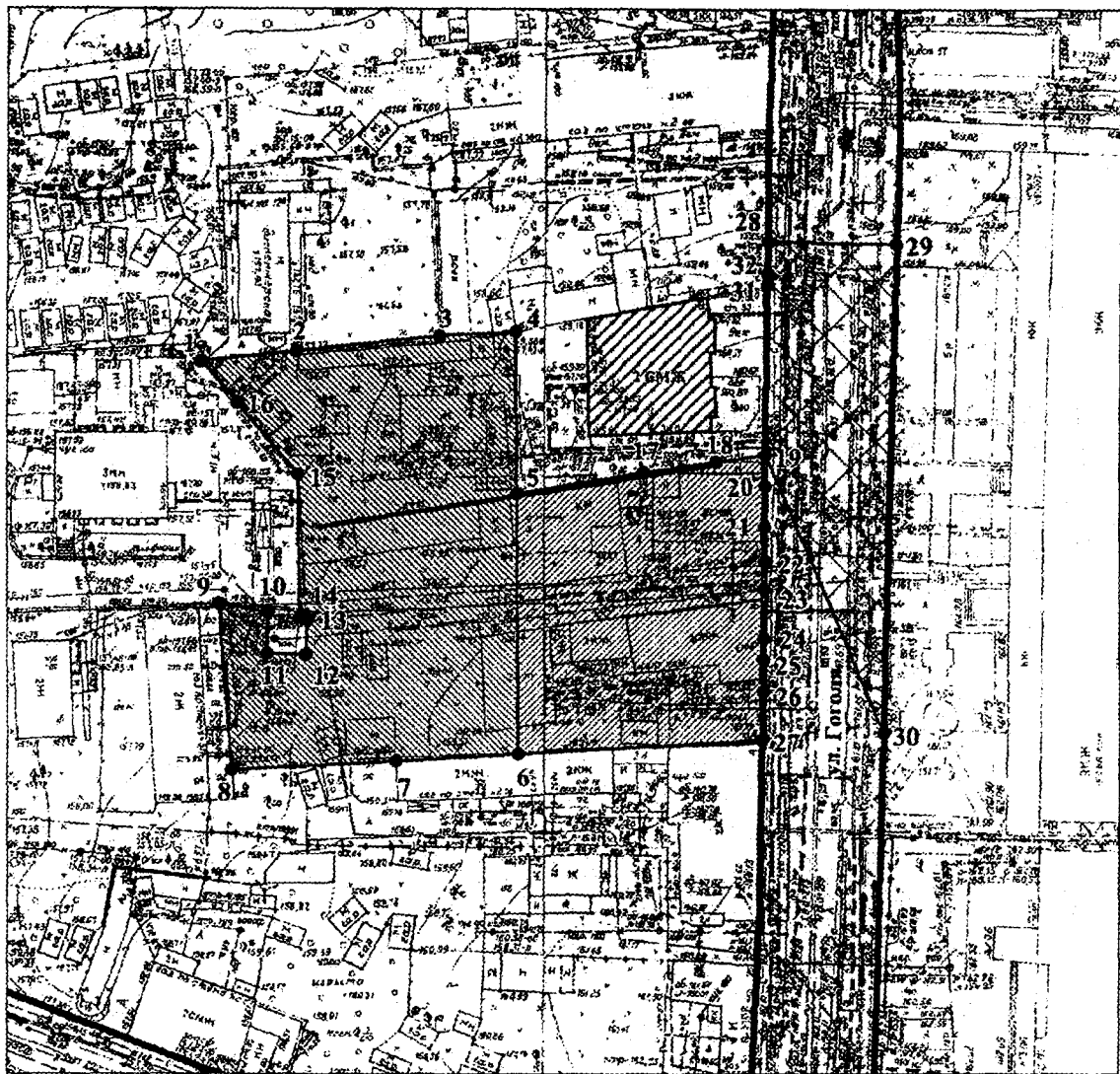
с северной и западной стороны – от восточного угла земельного участка с кадастровым номером 52:18:0060040:19 по линии, проложенной через южную границу земельного участка с кадастровым номером 52:18:0060040:25; далее по восточной границе земельного участка с кадастровым № 52:18:0060040:25 до пересечения с линией, проложенной через северную границу земельного участка с кадастровым номером 52:18:0060040:22.

Координаты характерных точек
границы зоны регулирования застройки и хозяйственной
деятельности Б объекта культурного наследия регионального значения "Дом
Н.В. Смирнова" (ул. Гоголя, 2 (литер А) в г. Нижнем Новгороде)

Обозначение характерной точки	Координаты характерных точек в местной системе координат г. Нижнего Новгорода	
	X	Y
1	1610,02	-49,66
2	1611,51	-23,63
3	1612,62	-4,29
4	1597,95	-4,18
5	1568,66	-4,35
6	1602,02	-103,28
7	1604,47	-62,90
8	1605,82	-49,35
1	1610,02	-49,66

ПРИЛОЖЕНИЕ 2
к постановлению Правительства
Нижегородской области
от 30 мая 2016 года № 315

Границы зон охраны
объекта культурного наследия регионального значения "Жилой дом"
(ул. Гоголя, 10 (литер А) в г. Нижнем Новгороде)



Условные обозначения


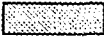


- объект культурного наследия регионального значения
"Жилой дом"

(территория объекта культурного наследия регионального значения "Жилой дом" в границах характерных точек 4, 31, 19, 18, 17, 5, 4 утверждена приказом управления государственной охраны объектов культурного наследия Нижегородской области от 7 мая 2015 года № 74 "Об утверждении границ и режима использования территорий объектов культурного наследия регионального значения, расположенных в городе Нижнем Новгороде")



- охрannая зона объекта культурного наследия

-  - зона регулирования застройки и хозяйственной деятельности
А объекта культурного наследия
-  - зона регулирования застройки и хозяйственной деятельности
Б объекта культурного наследия
- 1 - характерная точка границы

**Описание границы охранной зоны
объекта культурного наследия регионального значения
"Жилой дом" (ул. Гоголя, 10 (литер А) в г. Нижнем Новгороде)**

Граница проходит по улице Гоголя – в пределах красных линий улицы, с юго-западной стороны – по линии, проведенной от юго-восточного угла земельного участка с кадастровым номером 52:18:0060040:38, до пересечения с линией, проведенной через северную границу земельного участка с кадастровым номером 52:18:0060040:22, в точке на западной границе земельного участка с кадастровым номером 52:18:0060051:14; с севера – по линии, проложенной через северную границу земельного участка с кадастровым номером 52:18:0060040:5.

**Координаты характерных точек
границы охранной зоны объекта культурного наследия
регионального значения "Жилой дом"
(ул. Гоголя, 10 (литер А) в г. Нижнем Новгороде)**

Обозначение характерной точки	Координаты характерных точек в местной системе координат г. Нижнего Новгорода	
	X	Y
28	1693,77	35,18
29	1693,38	55,38
30	1615,92	53,55
19	1659,97	34,88
31	1686,94	35,07
32	1688,54	35,09
28	1693,77	35,18

**Описание границы зоны регулирования
застройки и хозяйственной деятельности А
объекта культурного наследия регионального значения
"Жилой дом" (ул. Гоголя, 10 (литер А) в г. Нижнем Новгороде)**

Граница зоны регулирования застройки и хозяйственной деятельности А проходит:

с севера – по северной границе земельного участка с кадастровым номером 52:18:0060040:22;

с запада – по прямой, проложенной через западную границу земельного участка с кадастровым номером 52:18:0060040:38 и соединяющейся с северо-западным углом земельного участка с кадастровым номером 52:18:0060040:43;

с юга – по северной границе земельного участка с кадастровым номером 52:18:0060040:43;

с востока – по красной линии застройки ул. Гоголя.

**Координаты характерных точек
границы зоны регулирования застройки и хозяйственной
деятельности А объекта культурного наследия регионального значения
"Жилой дом" (ул. Гоголя, 10 (литер А) в г. Нижнем Новгороде)**

Обозначение характерной точки	Координаты характерных точек в местной системе координат г. Нижнего Новгорода	
	X	Y
5	1653,74	-4,59
17	1657,22	15,63
18	1658,85	27,05
19	1659,97	34,88
20	1654,86	34,84
21	1648,44	34,80
22	1643,00	34,76
23	1638,73	34,73
24	1630,88	34,67
25	1627,53	34,62
26	1622,63	34,55
27	1614,83	34,44
6	1612,62	-4,29
5	1653,74	-4,59

**Описание границы зоны регулирования
застройки и хозяйственной деятельности Б
объекта культурного наследия регионального значения
"Жилой дом" (ул. Гоголя, 10 (литер А) в г. Нижнем Новгороде)**

Граница проходит:

с севера – по прямой, проложенной через южную границу земельного участка с кадастровым номером 52:18:0060040:905 и с восточной стороны соединяющейся с северо-западным углом земельного участка с кадастровым номером 52:18:0060040:38;

с запада – по границам земельного участка с кадастровым номером 52:18:0060040:45 (по северо-восточной, восточной и южной границам), далее – по восточной границе земельного участка с кадастровым номером 52:18:0060040:25;

с юга – по линии, проложенной через северную границу земельного участка с кадастровым номером 52:18:0060040:22;

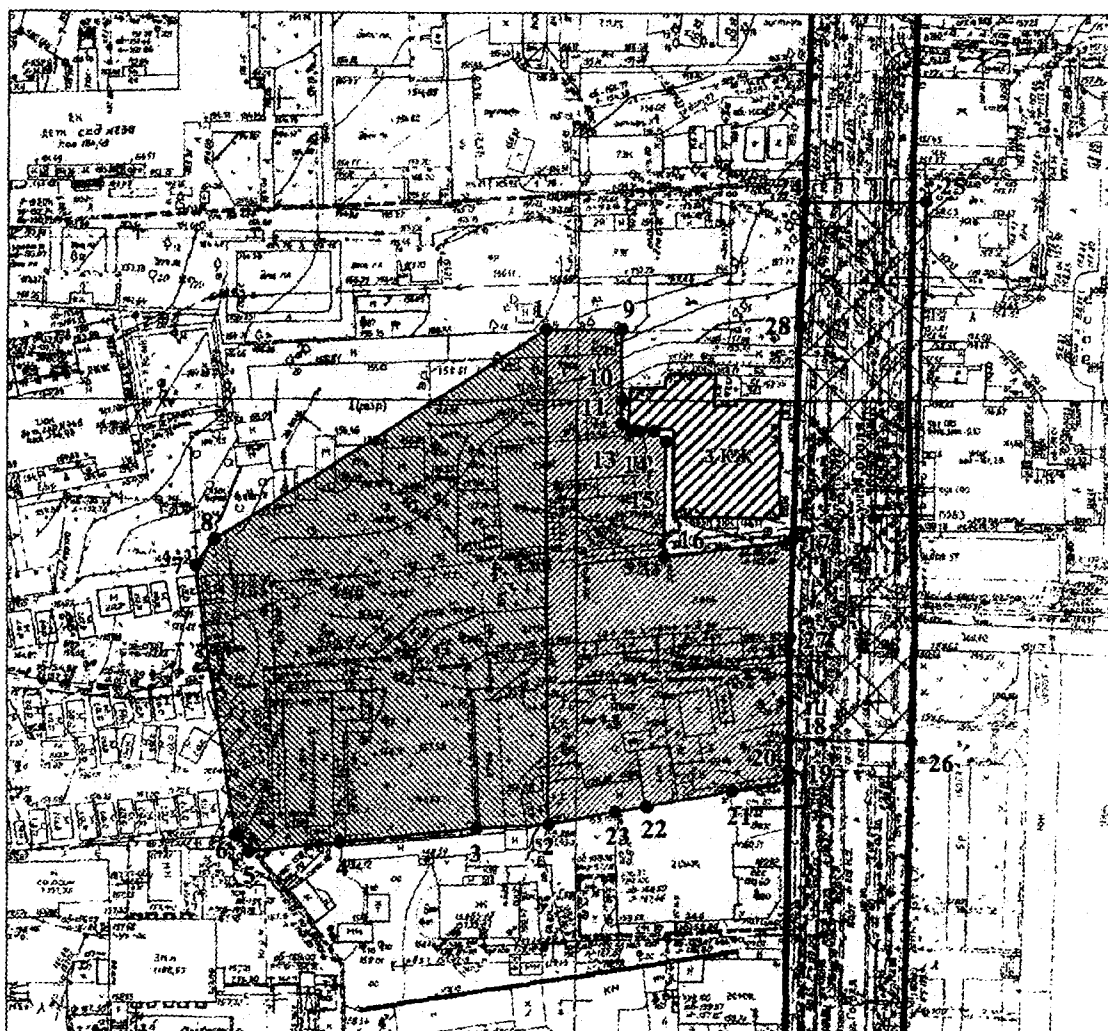
с востока – параллельно красной линии застройки ул. Гоголя, по западной границе земельного участка с кадастровым номером 52:18:0060040:38 и западной границе зоны регулирования застройки А.

**Координаты характерных точек
границы зоны регулирования застройки и хозяйственной
деятельности Б объекта культурного наследия регионального значения
"Жилой дом" (ул. Гоголя, 10 (литер А) в г. Нижнем Новгороде)**

Обозначение характерной точки	Координаты характерных точек в местной системе координат г. Нижнего Новгорода	
	X	Y
1	1674,96	-54,40
2	1676,54	-39,42
3	1678,93	-16,83
4	1679,55	-4,78
5	1653,74	-4,59
6	1612,62	-4,29
7	1611,51	-23,63
8	1610,02	-49,66
9	1636,43	-51,60
10	1635,07	-43,81
11	1628,43	-43,99
12	1628,27	-37,82
13	1633,92	-37,67
14	1634,22	-38,91
15	1656,78	-39,07
16	1668,32	-48,80
1	1674,96	-54,40

ПРИЛОЖЕНИЕ 3
к постановлению Правительства
Нижегородской области
от 30 мая 2016 года № 315

Границы зон охраны
объекта культурного наследия регионального значения "Дом П.И.Лелькова"
(ул. Гоголя, 14 (литер А) в г. Нижнем Новгороде)



Условные обозначения





- объект культурного наследия регионального значения "Дом П.И.Лелькова"

(территория объекта культурного наследия регионального значения "Дом П.И.Лелькова" в границах характерных точек 9, 28, 17, 16, 15, 14, 13, 12, 11, 10, 9 утверждена приказом управления государственной охраны объектов культурного наследия Нижегородской области от 7 мая 2015 года № 74 "Об утверждении границ и режима использования территорий объектов культурного наследия регионального значения, расположенных в городе Нижнем Новгороде")



- охранная зона объекта культурного наследия

-  - зона регулирования застройки и хозяйственной деятельности
А объекта культурного наследия
-  - зона регулирования застройки и хозяйственной деятельности
Б объекта культурного наследия
- 1 - характерная точка границы

**Описание границы охранной зоны
объекта культурного наследия регионального значения
"Дом П.И.Лелькова" (ул. Гоголя, 14 (литер А) в г. Нижнем Новгороде)**

Граница проходит по улице Гоголя – в пределах красных линий улицы, с юга – по линии, проложенной через северную границу земельного участка с кадастровым номером 52:18:0060040:5; с севера – по линии, проложенной через северную границу земельного участка с кадастровым номером 52:18:0060040:34.

**Координаты характерных точек
границы охранной зоны объекта культурного наследия
регионального значения "Дом П.И.Лелькова"
(ул. Гоголя, 14 (литер А) в г. Нижнем Новгороде)**

Обозначение характерной точки	Координаты характерных точек в местной системе координат г. Нижнего Новгорода	
	X	Y
24	1783,12	37,37
25	1783,30	57,51
26	1693,38	55,38
18	1693,78	35,12
27	1710,76	35,24
17	1726,83	35,71
28	1762,42	36,76
24	1783,12	37,37

**Описание границы зоны регулирования
застройки и хозяйственной деятельности А
объекта культурного наследия регионального значения
"Дом П.И.Лелькова" (ул. Гоголя, 14 (литер А) в г. Нижнем Новгороде)**

Граница зоны регулирования застройки и хозяйственной деятельности А проходит:

с севера – по прямой, проложенной через северную границу земельного участка с кадастровым номером 52:18:0060040:27;

с запада – по прямой, проложенной через западную границу земельного участка с кадастровым номером 52:18:0060040:38;

с юга – по северной границе земельного участка с кадастровым номером 52:18:0060040:38;

с востока – по красной линии застройки ул. Гоголя до границ земельного участка с кадастровым № 52:18:0060040:27, далее по границе данного земельного участка.

**Координаты характерных точек
границы зоны регулирования застройки и хозяйственной
деятельности А объекта культурного наследия регионального значения
"Дом П.И.Лелькова" (ул. Гоголя, 14 (литер А) в г. Нижнем Новгороде)**

Обозначение характерной точки	Координаты характерных точек в местной системе координат г. Нижнего Новгорода	
	X	Y
1	1761,80	-5,39
9	1761,99	7,52
10	1750,06	7,45
11	1746,27	7,43
12	1744,99	9,10
13	1744,96	10,51
14	1744,91	12,83
15	1743,14	14,87
16	1724,08	14,49
17	1726,83	35,71
27	1710,76	35,24
18	1693,78	35,12
19	1688,54	35,09
20	1686,94	35,07
21	1685,08	25,70
22	1682,60	11,79
23	1681,65	6,47
2	1679,55	-4,78
1	1761,80	-5,39

**Описание границы зоны регулирования
застройки и хозяйственной деятельности Б
объекта культурного наследия регионального значения
"Дом П.И.Лелькова" (ул. Гоголя, 14 (литер А) в г. Нижнем Новгороде)**

Граница проходит:

с севера – по линии, проложенной от юго-восточного угла земельного участка с кадастровым номером 52:18:0060040:17 до северо-западного угла зоны регулирования застройки А;

с запада – по линии, соединяющей юго-восточный угол земельного участка с кадастровым номером 52:18:0060040:17 и северо-восточную

границу земельного участка с кадастровым номером 52:18:0060040:45, далее по этой границе до пересечения с южной границей участка;

с юга – по прямой, проложенной через южную границу земельного участка с кадастровым номером 52:18:0060040:905 и с восточной стороны соединяющейся с северо-западным углом земельного участка с кадастровым номером 52:18:0060040:38;

с востока – параллельно красной линии застройки ул. Гоголя, по границе с зоной регулирования застройки А.

Координаты характерных точек
границы зоны регулирования застройки и хозяйственной
деятельности Б объекта культурного наследия регионального значения "Дом
П.И.Лелькова" (ул. Гоголя, 14 (литер А) в г. Нижнем Новгороде)

Обозначение характерной точки	Координаты характерных точек в местной системе координат г. Нижнего Новгорода	
	X	Y
1	1761,80	-5,39
2	1679,55	-4,78
3	1678,93	-16,83
4	1676,54	-39,42
5	1674,95	-54,40
6	1677,62	-56,65
7	1722,51	-63,19
8	1726,85	-59,97
1	1761,80	-5,39

ПРИЛОЖЕНИЕ 4
к постановлению Правительства
Нижегородской области
от 30 мая 2016 года № 315

РЕЖИМ

использования земель и требования к градостроительным регламентам
в границах охранных зон объектов культурного наследия
регионального значения "Дом Н.В.Смирнова" (ул. Гоголя, 2 (литер А),
"Жилой дом" (ул. Гоголя, 10 (литер А), "Дом П.И.Лелькова"
(ул. Гоголя, 14 (литер А) в г. Нижнем Новгороде
(далее – Режим)

1. Настоящим Режимом разрешается:

а) размещение временных строений, сооружений, устанавливаемых на срок проведения публичных мероприятий;

б) проведение работ по благоустройству территории, направленных на сохранение, использование и популяризацию объектов культурного наследия;

в) озеленение, в том числе путем регенерации исторически сформировавшейся системы озеленения, регулирование высотных параметров существующих участков озеленения, при условии формирования крон деревьев, не препятствующих восприятию объектов культурного наследия и окружающей историко-культурной среды;

г) размещение отдельно стоящего оборудования освещения;

д) устройство временных парковок без применения устройств ограждения;

е) капитальный ремонт и реконструкция объектов инженерной и транспортной инфраструктуры (за исключением надземных сетей газоснабжения, теплоснабжения, водоснабжения);

ж) установка элементов информационно-декоративного оформления.

2. Настоящим Режимом запрещается:

а) строительство зданий, строений, сооружений, в том числе высотных сооружений связи (за исключением временных строений, сооружений, устанавливаемых на срок проведения публичных мероприятий);

б) установка следующих средств наружной рекламы и информации:

средств наружной рекламы на сооружениях инженерной инфраструктуры;

средств наружной рекламы с использованием открытого способа свечения;

отдельно стоящих стационарных рекламных конструкций;

в) прокладка, капитальный ремонт и реконструкция инженерных коммуникаций надземным способом (за исключением подводящих сетей электроснабжения).

ПРИЛОЖЕНИЕ 5
к постановлению Правительства
Нижегородской области
от 30 мая 2016 года № 315

РЕЖИМ

использования земель и требования к градостроительным регламентам
в границах зон регулирования застройки и хозяйственной деятельности
объектов культурного наследия регионального значения "Дом Н.В.Смирнова"
(ул. Гоголя, 2 (литер А), "Жилой дом" (ул. Гоголя, 10 (литер А);
"Дом П.И.Лелькова" (ул. Гоголя, 14 (литер А) в г. Нижнем Новгороде
(далее – Режим)

1. Настоящим Режимом разрешается:

а) размещение объектов капитального строительства:

с предельно разрешенной высотой в зоне регулирования застройки и хозяйственной деятельности А (далее - ЗРЗ А) - 20 м, в зоне регулирования застройки и хозяйственной деятельности Б - 25 м от существующей планировочной отметки земли до максимально выступающих конструкций кровли;

с применением в ЗРЗ А на высоту от отметки земли до отметки 15 м архитектурного решения в классическом стиле или стиле академической эклектики, а на отметке от 15 до 20 м – контрастного архитектурного решения;

без превышения предельно допустимого выступа элементов зданий и сооружений из плоскости наружной стены фасада здания (крыльца, навесы, эркеры, балконы) за историческую линию застройки – 0,6 м;

максимальная протяженность фасада, выходящего на линию застройки ул. Гоголя, выполненного в одном стиле – 25 м (допускается примыкание друг к другу фасадов, выходящих на линию застройки ул. Гоголя);

б) ремонт и реконструкция существующих зданий, строений, сооружений – в пределах существующих габаритов или в соответствии с подпунктом "а" пункта 1 настоящего Режима;

в) размещение антенн, наружных блоков вентиляции и кондиционирования, вентиляционных труб, элементов системы газоснабжения и других технологических элементов зданий и сооружений на кровле объектов

капитального строительства компактными упорядоченными группами с использованием единой несущей основы, в том числе с устройством ограждения, а также на фасадах, не обращенных к историческим линиям застройки и не примыкающих к ним.

2. Настоящим Режимом запрещается:

а) применение технических средств, создающих динамическое, ударное или ударно-вибрационное воздействие на основания и конструкции зданий;

б) размещение нестационарных торговых объектов на срок свыше 4-х месяцев;

в) размещение парковок и стоянок автомобильного транспорта на земельных участках, примыкающих к историческим линиям застройки, кроме парковок, расположенных за зданиями и сооружениями, формирующими фронт застройки улиц;

г) размещение рекламных конструкций и вывесок с размером информационного поля, превышающим 1,2 м по короткой стороне или 1,8 м по длинной стороне, за исключением вывесок в виде отдельных накладных букв без использования подложки, размещаемых на фасадах.

3. Настоящим Режимом рекомендуется сохранение главного (восточного) фасада дома № 8 по ул. Гоголя.
