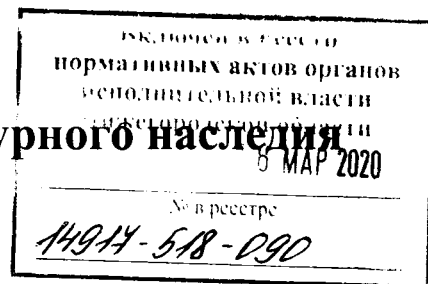




Управление
государственной охраны объектов культурного наследия
Нижегородской области



П Р И К А З

27.02.2020

№ 90

г. Нижний Новгород

**Об утверждении описания местоположения
границ защитных зон объектов культурного
наследия, расположенных на территории
Тоншаевского района
Нижегородской области, режима
использования земель в границах защитных
зон объектов культурного наследия**

В целях обеспечения сохранности объектов культурного наследия регионального значения "Никольская церковь" в р.п. Тоншаево и "Церковь Михаила Архангела" в с. Ошминское, расположенных на территории Тоншаевского района Нижегородской области, руководствуясь статьями 20², 34¹ Федерального закона от 25 июня 2002 г. № 73-ФЗ "Об объектах культурного наследия (памятниках истории и культуры) народов Российской Федерации",
п р и к а з ы в а ю:

1. Утвердить текстовое и графическое описания местоположения границ защитных зон объектов культурного наследия с перечнем координат характерных точек этих границ, режим использования земель в границах защитных зон объектов культурного наследия регионального значения, расположенных на территории Тоншаевского района Нижегородской области:

- 1) "Никольская церковь" (р.п. Тоншаево);
- 2) "Церковь Михаила Архангела" (с. Ошминское)

согласно приложениям 1, 2 к настоящему приказу.

2. Поручить начальнику отдела государственной охраны и учета объектов культурного наследия Н.Н.Тамбовцевой организовать работу по направлению в установленном порядке копии настоящего приказа в федеральный орган исполнительной власти, уполномоченный Правительством Российской

Федерации на осуществление государственного кадастрового учета, государственной регистрации прав, ведение Единого государственного реестра недвижимости и предоставление сведений, содержащихся в Едином государственном реестре недвижимости, а также в администрацию Тоншаевского района для размещения в информационной системе обеспечения градостроительной деятельности.

3. Приказ вступает в силу со дня регистрации в Реестре нормативных актов органов исполнительной власти Нижегородской области.

4. Контроль за исполнением настоящего приказа оставляю за собой.

Руководитель



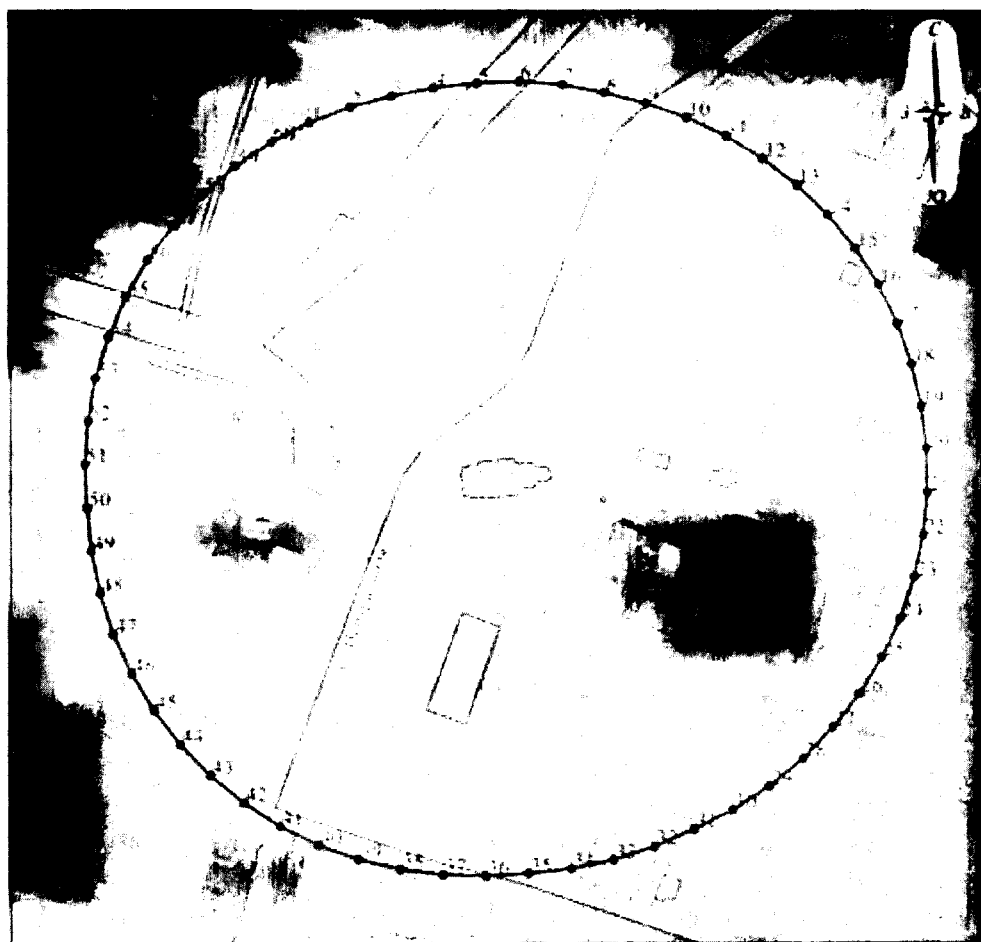
Г.В.Меламед

ПРИЛОЖЕНИЕ 1
к приказу управления государственной
охраны объектов культурного наследия
Нижегородской области
от 27.02.2020 № 90

1. Текстовое описание местоположения границ защитной зоны
объекта культурного наследия регионального значения
"Никольская церковь" (р.п. Тоншаево)

Граница защитной зоны установлена на расстоянии 200 м от линий внешних стен памятника.

Графическое описание местоположения границ защитной зоны
объекта культурного наследия регионального значения
"Никольская церковь" (р.п. Тоншаево)



УСЛОВНЫЕ ОБОЗНАЧЕНИЯ:



- объект культурного наследия регионального значения "Никольская церковь"
- граница защитной зоны
- характерная точка границы защитной зоны

Перечень координат характерных точек границы защитной зоны
 объекта культурного наследия регионального значения
 "Никольская церковь" (р.п. Тоншаево)

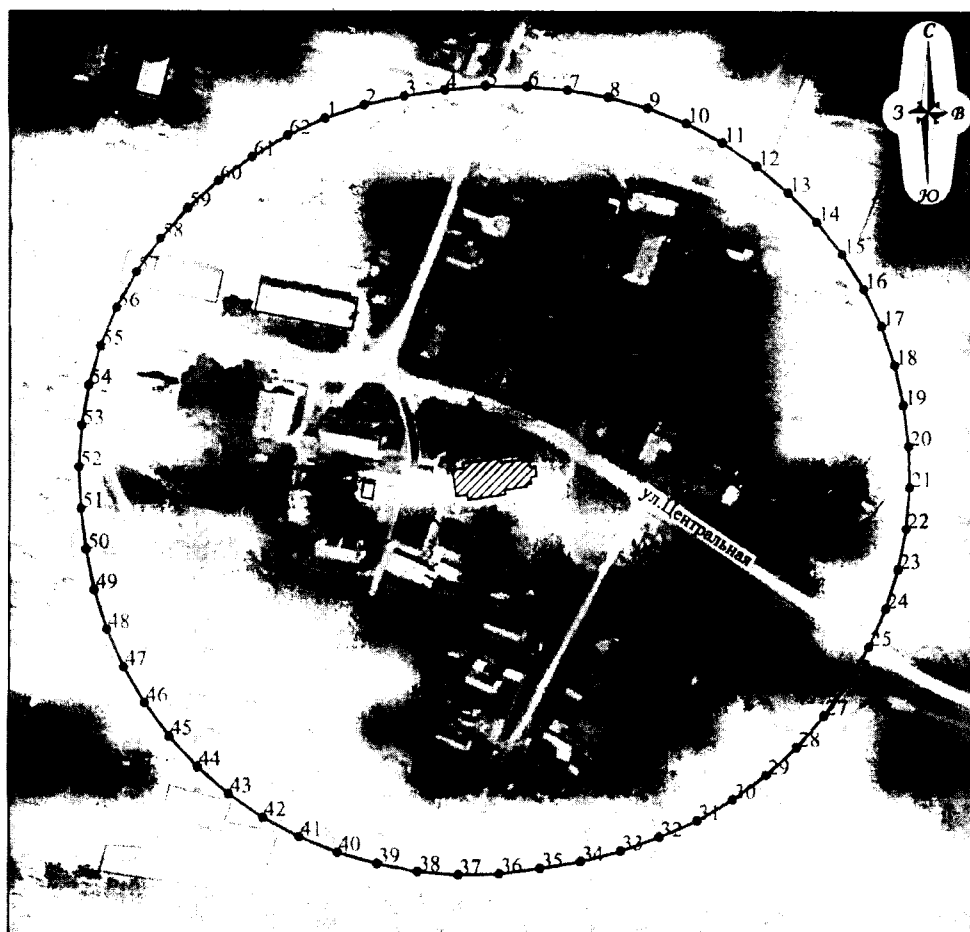
Обозначение характерной (поворотной) точки	Координаты характерных точек в МСК-52	
	X	Y
1	687487,87	3218150,00
2	687495,88	3218171,48
3	687501,84	3218193,61
4	687506,01	3218216,13
5	687508,52	3218238,92
6	687509,49	3218261,83
7	687507,83	3218284,69
8	687503,62	3218307,22
9	687497,87	3218329,41
10	687490,38	3218351,07
11	687480,60	3218371,80
12	687468,58	3218391,33
13	687454,63	3218409,52
14	687438,69	3218425,99
15	687420,97	3218440,53
16	687401,70	3218452,95
17	687381,14	3218463,08
18	687359,55	3218470,80
19	687337,23	3218475,99
20	687314,47	3218478,82
21	687291,55	3218479,15
22	687268,75	3218476,85
23	687246,35	3218471,96
24	687224,67	3218464,53
25	687203,97	3218454,68
26	687184,54	3218442,52
27	687166,49	3218428,38
28	687150,02	3218412,43
29	687135,49	3218394,71
30	687123,08	3218375,44
31	687112,89	3218354,90
32	687103,66	3218333,91
33	687096,50	3218312,13
34	687091,89	3218289,68
35	687089,40	3218266,88
36	687088,01	3218244,00
37	687088,77	3218221,08
38	687091,78	3218198,36
39	687096,93	3218176,02
40	687104,61	3218154,42

41	687114,70	3218133,84
42	687127,09	3218114,55
43	687141,60	3218096,81
44	687158,04	3218080,84
45	687176,21	3218066,86
46	687195,85	3218055,04
47	687216,72	3218045,56
48	687238,53	3218038,52
49	687261,01	3218034,03
50	687283,82	3218031,64
51	687306,72	3218030,55
52	687329,59	3218032,08
53	687352,13	3218036,22
54	687374,06	3218042,91
55	687395,07	3218052,07
56	687414,90	3218063,57
57	687433,28	3218077,27
58	687449,98	3218092,98
59	687464,76	3218110,49
60	687477,45	3218129,58
1	687487,87	3218150,00

2. Текстовое описание местоположения границ защитной зоны
объекта культурного наследия регионального значения
"Церковь Михаила Архангела" (с. Ошминское)

Граница защитной зоны установлена на расстоянии 200 м от линий внешних стен памятника.

Графическое описание местоположения границ защитной зоны
объекта культурного наследия регионального значения
"Церковь Михаила Архангела" (с. Ошминское)



УСЛОВНЫЕ ОБОЗНАЧЕНИЯ:



- объект культурного наследия регионального значения "Церковь Михаила Архангела"



- граница защитной зоны



- характерная точка границы защитной зоны

Перечень координат характерных точек границы защитной зоны
объекта культурного наследия регионального значения
"Церковь Михаила Архангела" (с. Ошминское)

Обозначение характерной (поворотной) точки	Координаты характерных точек в МСК-52	
	X	Y
1	681525,74	3237479,47
2	681532,83	3237500,39
3	681537,57	3237521,96
4	681540,80	3237543,83
5	681542,94	3237565,81
6	681542,64	3237587,90
7	681540,81	3237609,92
8	681537,03	3237631,69
9	681531,10	3237652,97
10	681522,96	3237673,50

11	681512,60	3237693,02
12	681500,16	3237711,27
13	681485,87	3237728,11
14	681470,07	3237743,55
15	681452,67	3237757,15
16	681433,87	3237768,75
17	681413,90	3237778,21
18	681393,02	3237785,41
19	681371,47	3237790,26
20	681349,55	3237793,00
21	681327,46	3237793,58
22	681305,45	3237791,71
23	681283,78	3237787,44
24	681262,71	3237780,80
25	681242,51	3237771,87
26	681223,41	3237760,78
27	681205,40	3237747,98
28	681188,85	3237733,35
29	681174,01	3237716,98
30	681161,07	3237699,08
31	681149,79	3237680,08
32	681141,04	3237659,87
33	681133,54	3237639,08
34	681127,85	3237617,74
35	681124,29	3237595,93
36	681121,45	3237574,02
37	681120,77	3237551,94
38	681122,53	3237529,92
39	681126,71	3237508,23
40	681132,78	3237486,98
41	681140,93	3237466,45
42	681151,29	3237446,94
43	681163,74	3237428,69
44	681178,12	3237411,93
45	681194,26	3237396,85
46	681211,97	3237383,65
47	681231,03	3237372,48
48	681251,20	3237363,48
49	681272,25	3237356,76
50	681293,90	3237352,40
51	681315,81	3237349,50
52	681337,87	3237348,42
53	681359,92	3237349,79
54	681381,68	3237353,58
55	681402,89	3237359,74
56	681423,30	3237368,21

57	681442,64	3237378,87
58	681460,69	3237391,60
59	681477,23	3237406,25
60	681492,05	3237422,63
61	681504,97	3237440,54
62	681516,38	3237459,46
1	681525,74	3237479,47

ПРИЛОЖЕНИЕ 2
к приказу управления государственной
охраны объектов культурного наследия
Нижегородской области
от 27.02.2020 № 90

Режим использования земель
в границах защитных зон объектов культурного наследия

Настоящим Режимом запрещается строительство объектов капитального строительства и реконструкция объектов капитального строительства, связанная с изменением их параметров (высоты, количества этажей, площади), за исключением строительства и реконструкции линейных объектов.
