



25 НОЯ 2020

№ в реестре

16-144-518-346

**Управление  
государственной охраны объектов культурного наследия  
Нижегородской области**

**П Р И К А З**

05.11.2020

№ 346

г. Нижний Новгород

**Об утверждении описания местоположения  
границ защитных зон объектов культурного  
наследия, расположенных на территории  
Дивеевского района  
Нижегородской области, режима  
использования земель в границах защитных  
зон объектов культурного наследия**

В целях обеспечения сохранности объектов культурного наследия регионального значения "Покровская церковь" в с. Большое Череватово, "Никольская церковь" (ул. Прокеева, дом № 1а) в с. Елизарьево, "Церковь Иоанна Предтечи" в с. Ивановское, "Петропавловская церковь" в с. Кременки, "Церковь Обновления Храма Воскресения Христова" в с. Онучино, "Барский дом с воротами" (д. 48) в д. Осиновка, "Вознесенская церковь" в с. Ореховец, "Троицкая церковь" в бывшее с. Смолино, "Успенская церковь" в с. Суворово, "Церковь Михаила Архангела" в с. Трудовое и объекта культурного наследия федерального значения "Благовещенская церковь (деревянная)" в с. Смирново, расположенных на территории Дивеевского района Нижегородской области, руководствуясь статьями 20<sup>2</sup>, 34<sup>1</sup> Федерального закона от 25 июня 2002 г. № 73-ФЗ "Об объектах культурного наследия (памятниках истории и культуры) народов Российской Федерации", **п р и к а з ы в а ю:**

1. Утвердить текстовое и графическое описания местоположения границ защитных зон объектов культурного наследия с перечнем координат характерных точек этих границ, режим использования земель в границах защитных зон объектов культурного наследия регионального значения:

- 1) "Покровская церковь" (с. Большое Череватово);
- 2) "Никольская церковь" (с. Елизарьево, ул. Прокеева, дом № 1а);
- 3) "Церковь Иоанна Предтечи" (с. Ивановское);

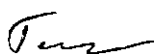
- 4) "Петропавловская церковь" (с. Кременки);
  - 5) "Церковь Обновления Храма Воскресения Христова" (с. Онучино);
  - 6) "Барский дом с воротами" (д. Осиновка, д. 48);
  - 7) "Вознесенская церковь" (с. Ореховец);
  - 8) "Троицкая церковь" (бывшее с. Смолино);
  - 9) "Успенская церковь" (с. Суворово);
  - 10) "Церковь Михаила Архангела" (с. Трудовое)
- и объекта культурного наследия федерального значения
- 11) "Благовещенская церковь (деревянная)" (с. Смирново)
- согласно приложениям 1, 2 к настоящему приказу.

2. Поручить начальнику отдела государственной охраны и учета объектов культурного наследия Н.Н.Тамбовцевой организовать работу по направлению в установленном порядке копии настоящего приказа в федеральный орган исполнительной власти, уполномоченный Правительством Российской Федерации на осуществление государственного кадастрового учета, государственной регистрации прав, ведение Единого государственного реестра недвижимости и предоставление сведений, содержащихся в Едином государственном реестре недвижимости, а также в администрацию Дивеевского района для размещения в информационной системе обеспечения градостроительной деятельности.

3. Приказ вступает в силу со дня регистрации в Реестре нормативных актов органов исполнительной власти Нижегородской области.

4. Контроль за исполнением настоящего приказа оставляю за собой.

И.о.руководителя



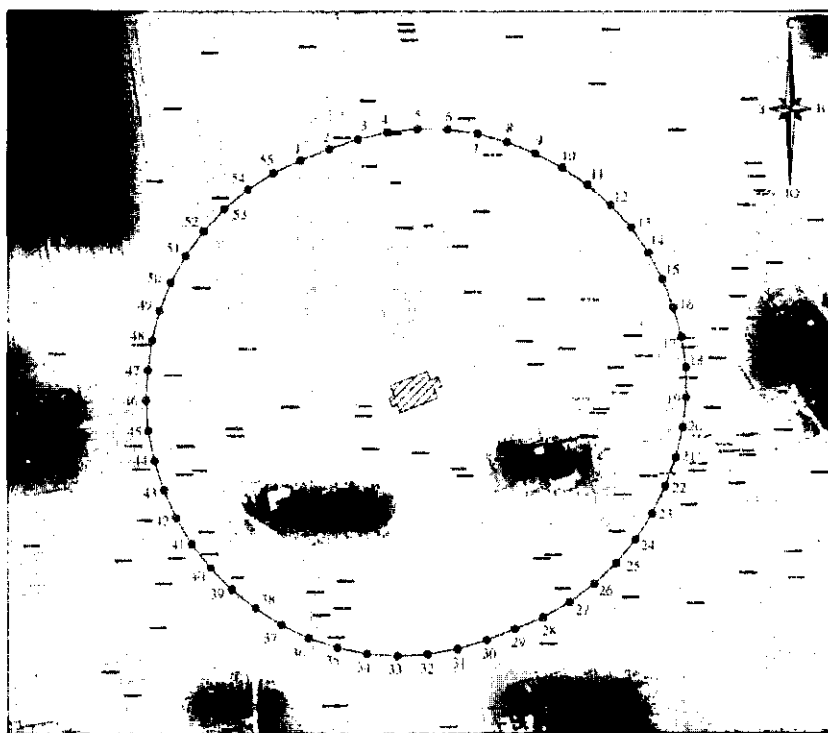
Н.Н.Тамбовцева

**ПРИЛОЖЕНИЕ 1**  
к приказу управления государственной  
охраны объектов культурного наследия  
Нижегородской области  
от 05.11.2021 № 346


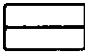

1. Текстовое описание местоположения границ защитной зоны  
объекта культурного наследия регионального значения  
"Покровская церковь" (с. Большое Череватово)

Граница защитной зоны установлена на расстоянии 200 м от линий внешних стен памятника.

Графическое описание местоположения границ защитной зоны  
объекта культурного наследия регионального значения  
"Покровская церковь" (с. Большое Череватово)



**УСЛОВНЫЕ ОБОЗНАЧЕНИЯ:**

- |   |   |
|---|---|
|  | - объект культурного наследия регионального значения "Покровская церковь" |
|  | - граница защитной зоны   |
|  | - характерная точка границы защитной зоны                                 |

Перечень координат характерных точек границы защитной зоны  
объекта культурного наследия регионального значения  
"Покровская церковь" (с. Большое Череватово)

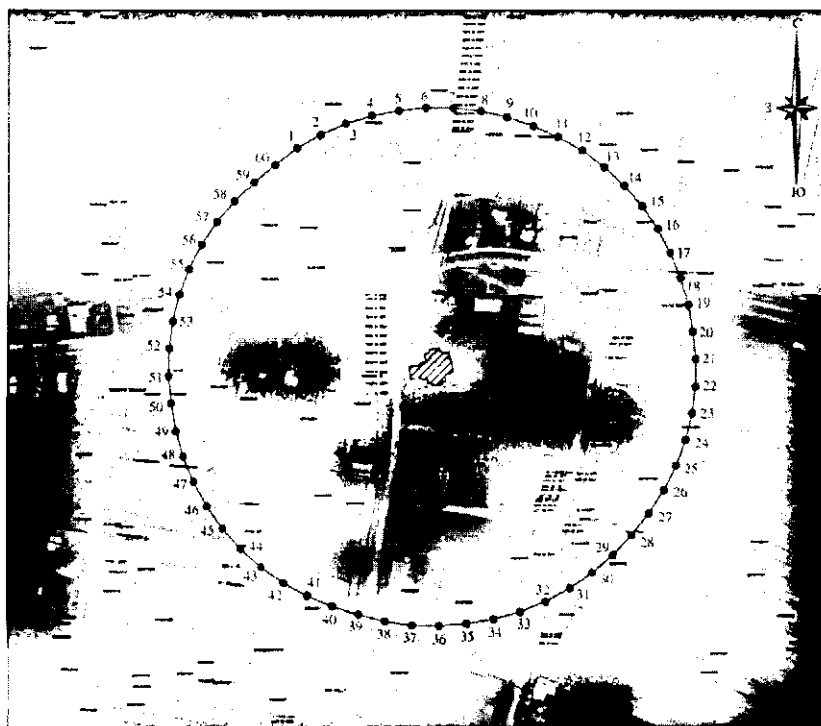
Обозначение характерной (поворотной) точки	Координаты характерных точек в системе координат (МСК-52)	
	X	Y
1	393692,65	2165817,69
2	393701,57	2165841,08
3	393710,01	2165864,64
4	393715,75	2165888,99
5	393718,40	2165913,87
6	393717,93	2165938,88
7	393714,34	2165963,64
8	393707,68	2165987,76
9	393698,07	2166010,85
10	393686,38	2166032,98
11	393672,37	2166053,71
12	393655,90	2166072,54
13	393637,20	2166089,15
14	393616,57	2166103,31
15	393594,33	2166114,78
16	393571,00	2166123,83
17	393546,87	2166130,45
18	393522,11	2166134,01
19	393497,10	2166134,44
20	393472,23	2166131,75
21	393447,88	2166125,98
22	393424,38	2166117,39
23	393401,67	2166106,88
24	393380,45	2166093,63
25	393361,06	2166077,84
26	393343,78	2166059,74
27	393328,90	2166039,63
28	393316,65	2166017,82
29	393307,04	2165994,71
30	393298,05	2165971,35
31	393290,62	2165947,46
32	393286,23	2165922,83
33	393284,95	2165897,85
34	393286,80	2165872,90
35	393291,75	2165848,37
36	393299,72	2165824,66
37	393310,59	2165802,13
38	393324,18	2165781,13
39	393339,71	2165761,50
40	393357,36	2165743,78
41	393377,10	2165728,40
42	393398,59	2165715,60
43	393421,51	2165705,56
44	393445,24	2165697,64
45	393469,76	2165692,70
46	393494,71	2165690,86
47	393519,70	2165692,16
48	393544,49	2165695,56
49	393568,72	2165701,78
50	393591,99	2165710,98
51	393613,92	2165723,01

52	393634,18	2165737,69
53	393652,46	2165754,77
54	393668,45	2165774,01
55	393681,92	2165795,09
1	393692,65	2165817,69

2. Текстовое описание местоположения границ защитной зоны  
объекта культурного наследия регионального значения  
"Никольская церковь" (с. Елизарьево, ул. Прокеева, дом № 1а)

Граница защитной зоны установлена на расстоянии 200 м от линий внешних стен памятника.

Графическое описание местоположения границ защитной зоны  
объекта культурного наследия регионального значения  
"Никольская церковь" (с. Елизарьево, ул. Прокеева, дом № 1а)



УСЛОВНЫЕ ОБОЗНАЧЕНИЯ:



- объект культурного наследия регионального значения "Никольская церковь"

- граница защитной зоны

- характерная точка границы защитной зоны

Перечень координат характерных точек границы защитной зоны  
объекта культурного наследия регионального значения  
"Никольская церковь" (с. Елизарьево, ул. Прокеева, дом № 1а)

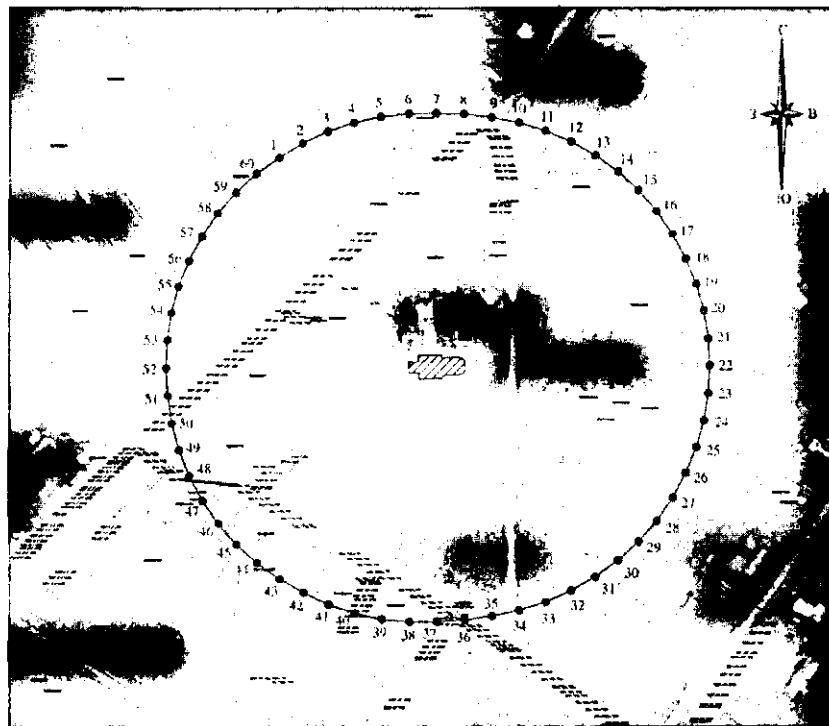
Обозначение характерной (поворотной) точки	Координаты характерных точек в системе координат (МСК-52)	
	X	Y
1	390525,10	2172392,02
2	390536,51	2172411,65
3	390545,61	2172432,44
4	390552,31	2172454,12
5	390556,50	2172476,43
6	390558,87	2172499,01
7	390558,86	2172521,71
8	390556,26	2172544,26
9	390551,14	2172566,37
10	390543,64	2172587,80
11	390534,58	2172608,60
12	390523,22	2172628,26
13	390509,71	2172646,49
14	390494,22	2172663,08
15	390476,95	2172677,81
16	390458,12	2172690,49
17	390437,98	2172700,95
18	390416,91	2172709,40
19	390395,12	2172715,75
20	390372,75	2172719,60
21	390350,16	2172721,90
22	390327,46	2172721,77
23	390304,93	2172719,07
24	390282,84	2172713,83
25	390261,49	2172706,12
26	390241,16	2172696,05
27	390222,09	2172683,73
28	390204,14	2172669,83
29	390187,59	2172654,33
30	390172,58	2172637,30
31	390159,60	2172618,68
32	390148,82	2172598,71
33	390140,36	2172577,65
34	390134,35	2172555,76
35	390130,77	2172533,35
36	390128,86	2172510,73
37	390129,50	2172488,04
38	390132,70	2172465,57
39	390138,38	2172443,59
40	390145,05	2172421,89
41	390153,67	2172400,89
42	390164,62	2172381,01
43	390177,75	2172362,50
44	390192,90	2172345,59
45	390209,86	2172330,51
46	390228,42	2172317,44
47	390248,34	2172306,57
48	390269,37	2172298,02
49	390291,23	2172291,91
50	390313,61	2172288,10
51	390336,20	2172285,90

52	390358,89	2172286,28
53	390381,40	2172289,22
54	390403,43	2172294,70
55	390424,69	2172302,63
56	390444,92	2172312,92
57	390463,85	2172325,44
58	390481,25	2172340,03
59	390496,87	2172356,49
60	390511,55	2172373,82
1	390525,10	2172392,02

3. Текстовое описание местоположения границ защитной зоны  
объекта культурного наследия регионального значения  
"Церковь Иоанна Предтечи" (с. Ивановское)

Граница защитной зоны установлена на расстоянии 200 м от линий внешних стен памятника.

Графическое описание местоположения границ защитной зоны  
объекта культурного наследия регионального значения  
"Церковь Иоанна Предтечи" (с. Ивановское)



УСЛОВНЫЕ ОБОЗНАЧЕНИЯ:



- объект культурного наследия регионального значения "Церковь Иоанна Предтечи"
- граница защитной зоны
- характерная точка границы защитной зоны

Перечень координат характерных точек границы защитной зоны  
 объекта культурного наследия регионального значения  
 "Церковь Иоанна Предтечи" (с. Ивановское)

Обозначение характерной (поворотной) точки	Координаты характерных точек в системе координат (МСК-52)	
	X	Y
1	400401,38	2178759,47
2	400413,27	2178779,01
3	400423,06	2178799,68
4	400430,43	2178821,33
5	400435,29	2178843,68
6	400437,56	2178866,43
7	400438,19	2178889,31
8	400437,46	2178912,16
9	400434,66	2178934,87
10	400430,37	2178957,34
11	400423,54	2178979,16
12	400414,52	2179000,18
13	400403,30	2179020,11
14	400389,89	2179038,63
15	400374,44	2179055,50
16	400357,17	2179070,49
17	400338,31	2179083,42
18	400318,20	2179094,33
19	400297,03	2179102,98
20	400275,01	2179109,16
21	400252,43	2179112,79
22	400229,59	2179113,98
23	400206,74	2179112,99
24	400184,16	2179109,41
25	400162,13	2179103,26
26	400140,94	2179094,65
27	400120,72	2179083,95
28	400101,83	2179071,06
29	400084,54	2179056,10
30	400069,07	2179039,26
31	400055,62	2179020,76
32	400044,37	2179000,85
33	400035,09	2178979,95
34	400028,22	2178958,13
35	400023,51	2178935,74
36	400020,15	2178913,12
37	400019,00	2178890,27
38	400018,75	2178867,40
39	400020,98	2178844,64
40	400025,79	2178822,28
41	400033,13	2178800,62
42	400042,89	2178779,94
43	400054,20	2178760,05
44	400067,49	2178741,44
45	400082,82	2178724,47
46	400099,99	2178709,36
47	400118,77	2178696,31

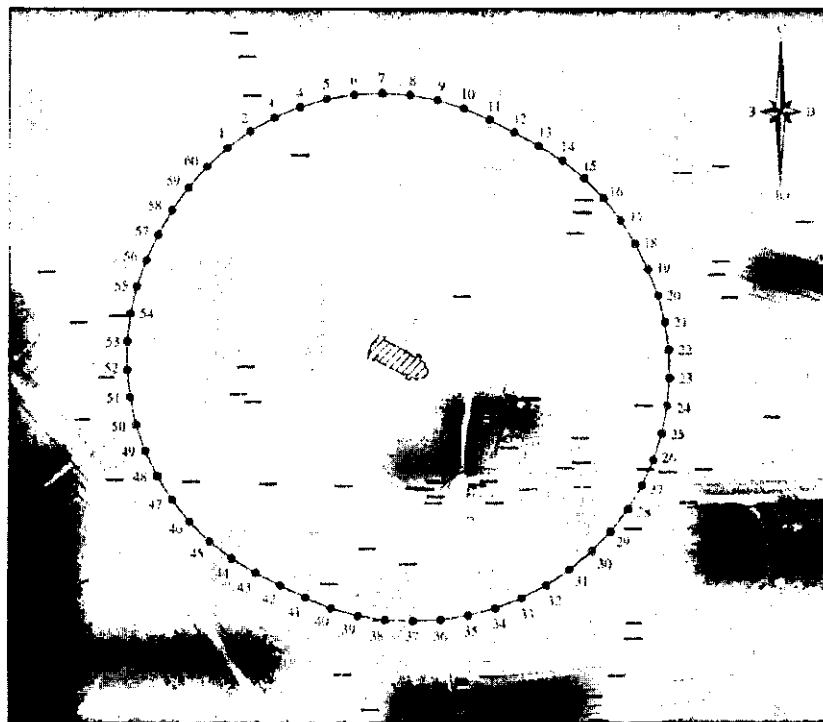


48	400138,92	2178685,49
49	400160,17	2178677,04
50	400182,24	2178671,07
51	400204,86	2178667,66
52	400227,71	2178666,56
53	400250,56	2178667,33
54	400273,18	2178670,70
55	400295,27	2178676,63
56	400316,54	2178685,05
57	400336,70	2178695,84
58	400355,50	2178708,86
59	400372,70	2178723,94
60	400388,06	2178740,88
1	400401,38	2178759,47

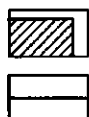
4. Текстовое описание местоположения границ защитной зоны  
объекта культурного наследия регионального значения  
"Петропавловская церковь" (с. Кременки)

Граница защитной зоны установлена на расстоянии 200 м от линий внешних стен памятника.

Графическое описание местоположения границ защитной зоны  
объекта культурного наследия регионального значения  
"Петропавловская церковь" (с. Кременки)



УСЛОВНЫЕ ОБОЗНАЧЕНИЯ:



- объект культурного наследия регионального значения "Петропавловская церковь"

- граница защитной зоны



- характерная точка границы защитной зоны

Перечень координат характерных точек границы защитной зоны  
объекта культурного наследия регионального значения  
"Петропавловская церковь" (с. Кременки)

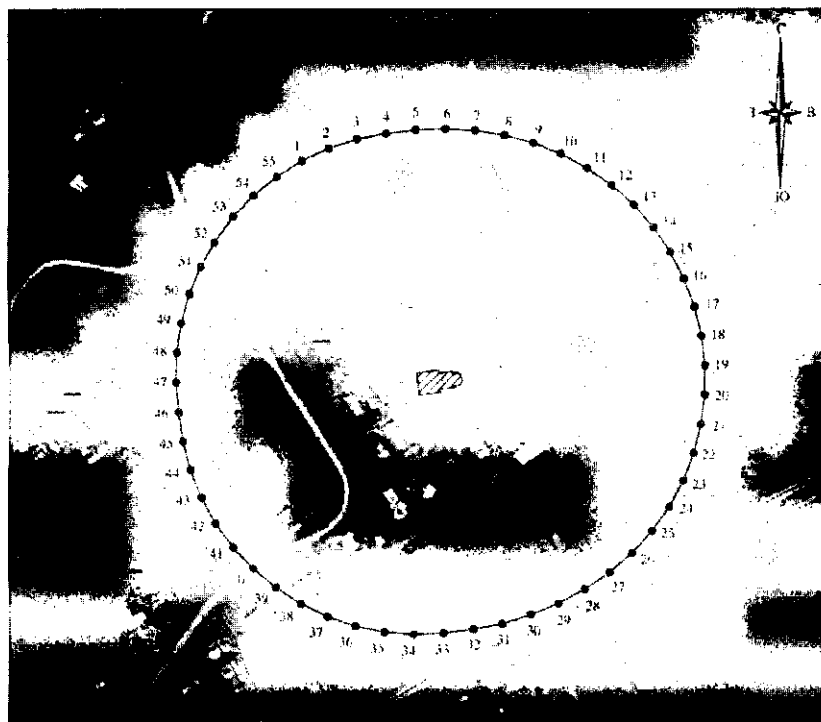
Обозначение характерной (поворотной) точки	Координаты характерных точек в системе координат (МСК-52)	
	X	Y
1	384011,44	2175657,80
2	384025,07	2175676,54
3	384036,45	2175696,73
4	384045,41	2175718,10
5	384051,83	2175740,36
6	384055,64	2175763,22
7	384056,78	2175786,37
8	384055,24	2175809,49
9	384051,03	2175832,28
10	384044,21	2175854,43
11	384034,89	2175875,65
12	384024,09	2175896,16
13	384013,08	2175916,56
14	384000,67	2175936,14
15	383986,08	2175954,14
16	383969,51	2175970,34
17	383951,17	2175984,51
18	383931,38	2175996,57
19	383910,62	2176006,83
20	383889,00	2176015,16
21	383866,57	2176020,98
22	383843,61	2176024,16
23	383820,44	2176024,66
24	383797,33	2176022,93
25	383774,57	2176018,59
26	383752,46	2176011,66
27	383731,30	2176002,21
28	383711,37	2175990,37
29	383692,95	2175976,32
30	383676,28	2175960,22
31	383661,35	2175942,48
32	383648,40	2175923,27
33	383637,76	2175902,68
34	383629,57	2175881,00
35	383623,66	2175858,59
36	383620,06	2175835,69
37	383618,91	2175812,54
38	383619,93	2175789,39
39	383623,62	2175766,51
40	383629,93	2175744,22
41	383638,78	2175722,80
42	383649,01	2175701,99
43	383659,32	2175681,22
44	383671,32	2175661,39

45	383685,53	2175643,09
46	383701,75	2175626,54
47	383719,79	2175611,99
48	383739,38	2175599,62
49	383760,28	2175589,60
50	383782,19	2175582,06
51	383804,83	2175577,11
52	383827,89	2175574,81
53	383851,07	2175574,75
54	383874,09	2175577,35
55	383896,67	2175582,60
56	383918,48	2175590,42
57	383939,40	2175600,42
58	383959,55	2175611,85
59	383978,25	2175625,54
60	383995,73	2175640,76
1	384011,44	2175657,80

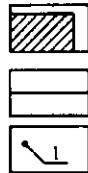
5. Текстовое описание местоположения границ защитной зоны  
объекта культурного наследия регионального значения  
"Церковь Обновления Храма Воскресения Христова" (с. Онучино)

Граница защитной зоны установлена на расстоянии 200 м от линий внешних стен памятника.

Графическое описание местоположения границ защитной зоны  
объекта культурного наследия регионального значения  
"Церковь Обновления Храма Воскресения Христова" (с. Онучино)



УСЛОВНЫЕ ОБОЗНАЧЕНИЯ:



- объект культурного наследия регионального значения "Церковь"

- граница защитной зоны

- характерная точка границы защитной зоны

Перечень координат характерных точек границы защитной зоны  
объекта культурного наследия регионального значения  
"Церковь Обновления Храма Воскресения Христова" (с. Онучино)

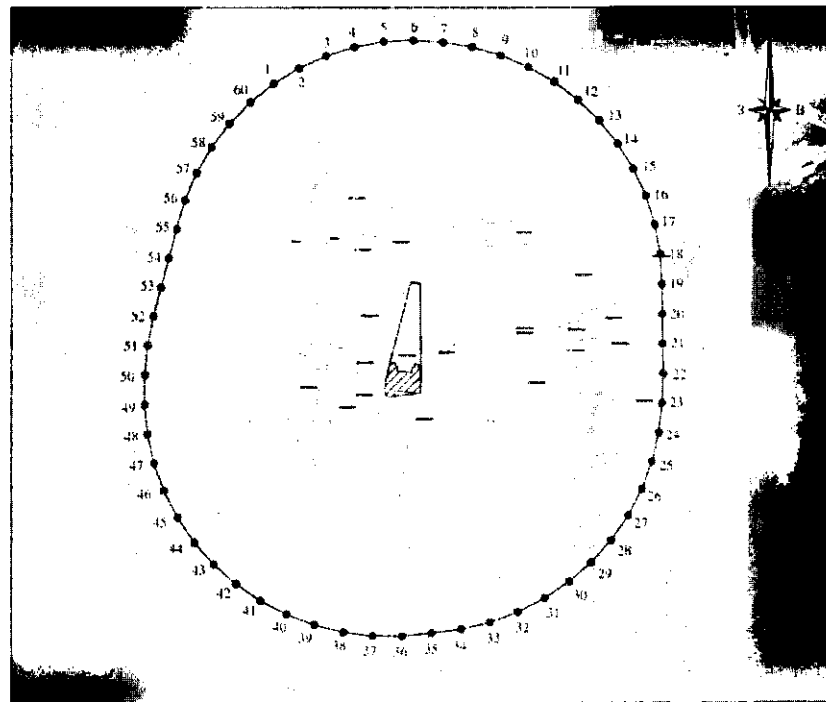
Обозначение характерной (поворотной) точки	Координаты характерных точек в системе координат (МСК-52)	
	X	Y
1	406826,32	2185946,26
2	406836,70	2185968,62
3	406844,25	2185992,09
4	406848,86	2186016,31
5	406851,87	2186040,79
6	406852,67	2186065,43
7	406851,10	2186090,04
8	406847,33	2186114,40
9	406840,76	2186138,17
10	406831,63	2186161,07
11	406819,80	2186182,70
12	406805,66	2186202,89
13	406789,15	2186221,19
14	406770,50	2186237,32
15	406750,02	2186251,04
16	406728,00	2186262,12
17	406704,90	2186270,73
18	406680,93	2186276,51
19	406656,44	2186279,30
20	406631,79	2186279,05
21	406607,33	2186275,95
22	406583,38	2186270,09
23	406560,34	2186261,33
24	406538,55	2186249,81
25	406518,34	2186235,69
26	406500,01	2186219,21
27	406483,58	2186200,83
28	406469,54	2186180,56
29	406457,70	2186158,94
30	406448,55	2186136,05
31	406441,18	2186112,51
32	406436,43	2186088,32
33	406433,39	2186063,84
34	406432,43	2186039,21
35	406434,52	2186014,64
36	406439,61	2185990,52
37	406447,62	2185967,21
38	406458,45	2185945,06
39	406471,92	2185924,42
40	406487,82	2185905,58

41	406505,92	2185888,85
42	406525,95	2185874,47
43	406547,59	2185862,66
44	406570,52	2185853,61
45	406594,38	2185847,44
46	406618,79	2185843,92
47	406643,34	2185841,63
48	406667,99	2185842,27
49	406692,36	2185845,94
50	406716,10	2185852,58
51	406738,85	2185862,09
52	406760,25	2185874,33
53	406779,98	2185889,11
54	406797,74	2185906,20
55	406813,27	2185925,35
1	406826,32	2185946,26

6. Текстовое описание местоположения границ защитной зоны  
объекта культурного наследия регионального значения  
"Барский дом с воротами" (д. Осиновка, д. 48)

Граница защитной зоны установлена на расстоянии 200 м от линии общего контура ансамбля, образуемого соединением внешних точек наиболее удаленных элементов ансамбля.

Графическое описание местоположения границ защитной зоны  
объекта культурного наследия регионального значения  
"Барский дом с воротами" (д. Осиновка, д. 48)



УСЛОВНЫЕ ОБОЗНАЧЕНИЯ:



- объект культурного наследия регионального значения "Барский дом с воротами"



- граница защитной зоны



- характерная точка границы защитной зоны

Перечень координат характерных точек границы защитной зоны  
 объекта культурного наследия регионального значения  
 "Барский дом с воротами" (д. Осиновка, д. 48)

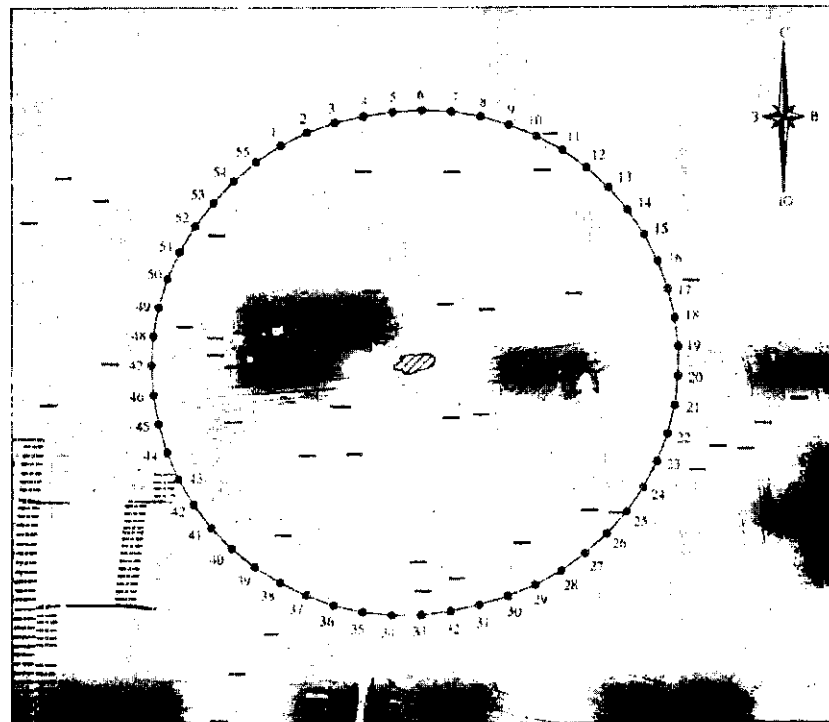
Обозначение характерной (поворотной) точки	Координаты характерных точек в системе координат (МСК-52)	
	X	Y
1	385037,22	2167482,68
2	385050,07	2167503,76
3	385060,23	2167526,27
4	385067,54	2167549,85
5	385071,89	2167574,16
6	385073,20	2167598,81
7	385071,48	2167623,44
8	385067,53	2167647,82
9	385060,71	2167671,55
10	385051,01	2167694,26
11	385038,59	2167715,60
12	385023,64	2167735,24
13	385006,37	2167752,90
14	384987,07	2167768,29
15	384966,01	2167781,19
16	384943,53	2167791,39
17	384919,96	2167798,74
18	384895,66	2167803,14
19	384871,01	2167804,55
20	384846,30	2167804,90
21	384821,60	2167805,25
22	384796,89	2167805,59
23	384772,22	2167804,75
24	384747,68	2167801,90
25	384723,63	2167796,32
26	384700,45	2167787,81
27	384678,50	2167776,51
28	384658,10	2167762,59
29	384639,58	2167746,26
30	384623,21	2167727,78
31	384609,24	2167707,42
32	384597,89	2167685,49
33	384589,33	2167662,33
34	384583,68	2167638,29
35	384580,48	2167613,80
36	384577,97	2167589,22
37	384578,21	2167564,53
38	384581,49	2167540,06
39	384587,75	2167516,18
40	384596,65	2167493,14
41	384608,15	2167471,29
42	384622,26	2167451,03
43	384638,76	2167432,66

44	384657,39	2167416,46
45	384677,88	2167402,68
46	384699,91	2167391,54
47	384723,15	2167383,19
48	384747,24	2167377,77
49	384771,81	2167375,36
50	384796,51	2167375,57
51	384821,09	2167377,98
52	384845,31	2167382,82
53	384869,19	2167389,16
54	384893,07	2167395,49
55	384916,95	2167401,83
56	384940,63	2167408,85
57	384963,31	2167418,59
58	384984,63	2167431,05
59	385004,25	2167446,05
60	385021,87	2167463,34
1	385037,22	2167482,68

7. Текстовое описание местоположения границ защитной зоны  
объекта культурного наследия регионального значения  
"Вознесенская церковь" (с. Ореховец)

Граница защитной зоны установлена на расстоянии 200 м от линий внешних стен памятника.

Графическое описание местоположения границ защитной зоны  
объекта культурного наследия регионального значения  
"Вознесенская церковь" (с. Ореховец)



УСЛОВНЫЕ ОБОЗНАЧЕНИЯ:



- объект культурного наследия регионального значения "Вознесенская церковь"



- граница защитной зоны



- характерная точка границы защитной зоны

Перечень координат характерных точек границы защитной зоны  
объекта культурного наследия регионального значения  
"Вознесенская церковь" (с. Ореховец)

Обозначение характерной (поворотной) точки	Координаты характерных точек в системе координат (МСК-52)	
	X	Y
1	408941,18	2191492,78
2	408951,96	2191514,63
3	408960,01	2191537,63
4	408965,22	2191561,44
5	408968,71	2191585,55
6	408970,09	2191609,89
7	408969,05	2191634,23
8	408965,06	2191658,27
9	408958,18	2191681,65
10	408949,06	2191704,25
11	408937,29	2191725,59
12	408923,01	2191745,33
13	408906,44	2191763,20
14	408887,92	2191779,05
15	408867,64	2191792,55
16	408845,87	2191803,50
17	408822,97	2191811,85
18	408799,26	2191817,48
19	408775,04	2191820,18
20	408750,67	2191820,11
21	408726,48	2191817,16
22	408702,83	2191811,28
23	408680,04	2191802,66
24	408658,41	2191791,44
25	408638,30	2191777,66
26	408620,03	2191761,55
27	408603,69	2191743,46
28	408589,32	2191723,77
29	408577,45	2191702,49
30	408568,26	2191679,92
31	408561,09	2191656,62
32	408555,88	2191632,80
33	408552,74	2191608,64
34	408552,55	2191584,27
35	408555,33	2191560,06
36	408561,03	2191536,37
37	408569,58	2191513,55
38	408580,41	2191491,71
39	408593,28	2191471,02
40	408608,58	2191452,05

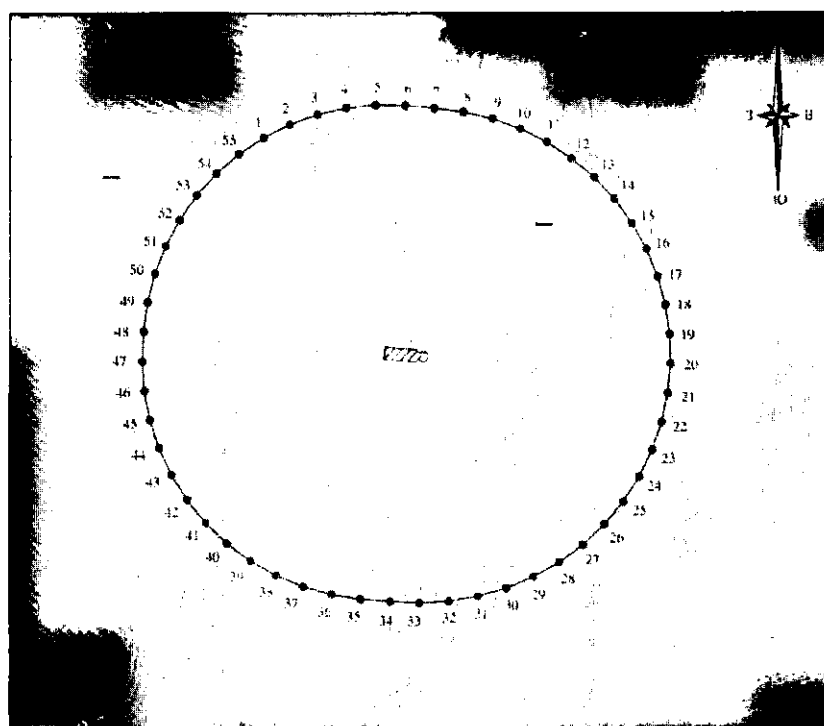


41	408626,07	2191435,08
42	408645,50	2191420,37
43	408666,57	2191408,13
44	408688,97	2191398,54
45	408712,37	2191391,74
46	408736,37	2191387,50
47	408760,70	2191386,00
48	408785,02	2191387,47
49	408808,99	2191391,89
50	408832,24	2191399,19
51	408854,43	2191409,26
52	408875,22	2191421,96
53	408894,33	2191437,09
54	408912,08	2191453,80
55	408927,82	2191472,40
1	408941,18	2191492,78

8. Текстовое описание местоположения границ защитной зоны  
объекта культурного наследия регионального значения  
"Троицкая церковь" (бывшее с. Смолино)

Граница защитной зоны установлена на расстоянии 200 м от линий внешних стен памятника.

Графическое описание местоположения границ защитной зоны  
объекта культурного наследия регионального значения  
"Троицкая церковь" (бывшее с. Смолино)



УСЛОВНЫЕ ОБОЗНАЧЕНИЯ:



- объект культурного наследия регионального значения "Троицкая церковь"

- граница защитной зоны

- характерная точка границы защитной зоны

Перечень координат характерных точек границы защитной зоны  
объекта культурного наследия регионального значения  
"Троицкая церковь" (бывшее с. Смолино)

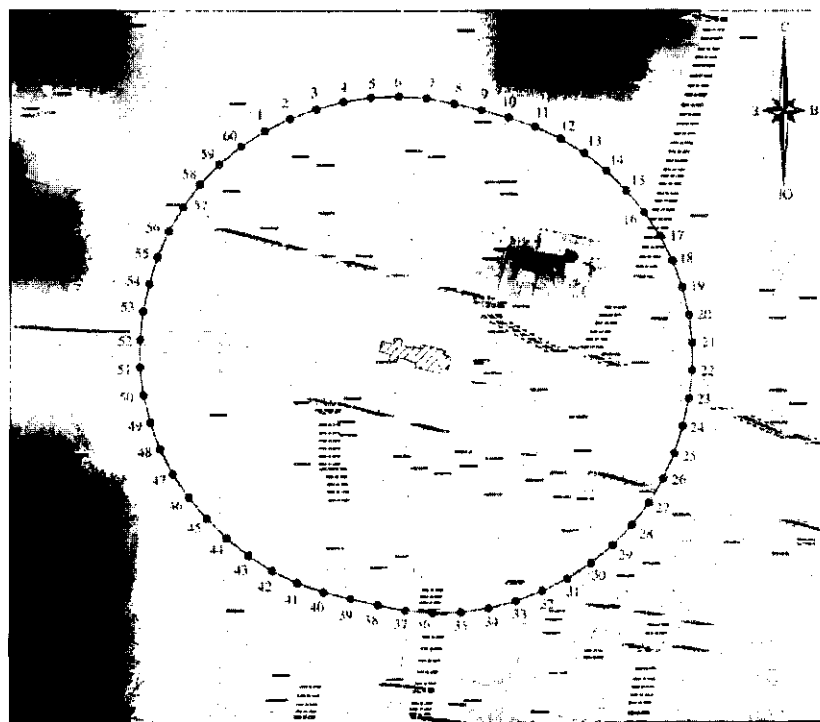
Обозначение характерной (поворотной) точки	Координаты характерных точек в системе координат (МСК-52)	
	X	Y
1	390863,60	2184036,65
2	390874,56	2184058,48
3	390882,79	2184081,48
4	390888,14	2184105,31
5	390890,55	2184129,62
6	390889,98	2184154,05
7	390887,92	2184178,40
8	390884,64	2184202,61
9	390879,03	2184226,39
10	390870,78	2184249,39
11	390859,78	2184271,20
12	390846,21	2184291,51
13	390830,42	2184310,16
14	390812,54	2184326,80
15	390792,75	2184341,13
16	390771,37	2184352,94
17	390748,71	2184362,06
18	390725,10	2184368,35
19	390700,92	2184371,81
20	390676,50	2184372,55
21	390652,17	2184370,32
22	390628,30	2184365,13
23	390605,14	2184357,35
24	390583,08	2184346,86
25	390562,46	2184333,76
26	390543,60	2184318,24
27	390526,76	2184300,54
28	390512,21	2184280,91
29	390500,06	2184259,72
30	390490,42	2184237,27
31	390483,60	2184213,82
32	390479,68	2184189,70
33	390478,29	2184165,30
34	390479,53	2184140,93
35	390481,59	2184116,57
36	390485,49	2184092,46
37	390492,29	2184068,99
38	390501,91	2184046,54
39	390514,19	2184025,42
40	390528,95	2184005,96
41	390545,97	2183988,44

42	390565,01	2183973,13
43	390585,77	2183960,25
44	390607,94	2183950,00
45	390631,20	2183942,53
46	390655,20	2183937,95
47	390679,57	2183936,33
48	390703,97	2183937,58
49	390728,20	2183940,72
50	390751,87	2183946,75
51	390774,63	2183955,63
52	390796,14	2183967,22
53	390816,07	2183981,34
54	390834,13	2183997,79
55	390850,05	2184016,32
1	390863,60	2184036,65

9. Текстовое описание местоположения границ защитной зоны  
объекта культурного наследия федерального значения  
"Успенская церковь" (с. Суворово)

Граница защитной зоны установлена на расстоянии 200 м от линий внешних стен памятника.

Графическое описание местоположения границ защитной зоны  
объекта культурного наследия федерального значения  
"Успенская церковь" (с. Суворово)



УСЛОВНЫЕ ОБОЗНАЧЕНИЯ:



- объект культурного наследия федерального значения "Успенская церковь"



- граница защитной зоны



- характерная точка границы защитной зоны

Перечень координат характерных точек границы защитной зоны  
 объекта культурного наследия федерального значения  
 "Успенская церковь" (с. Суворово)

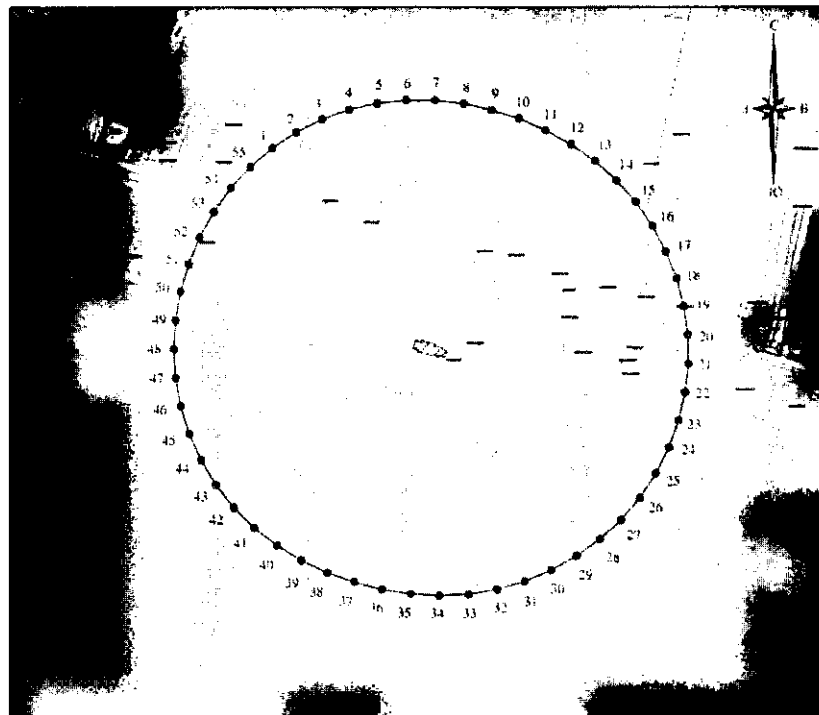
Обозначение характерной (поворотной) точки	Координаты характерных точек в системе координат (МСК-52)	
	X	Y
1	392753,48	2180982,09
2	392763,72	2181003,04
3	392771,44	2181025,05
4	392777,50	2181047,58
5	392781,19	2181070,61
6	392782,17	2181093,91
7	392780,44	2181117,16
8	392776,01	2181140,06
9	392770,48	2181162,73
10	392764,39	2181185,26
11	392757,01	2181207,38
12	392747,11	2181228,50
13	392734,82	2181248,32
14	392720,31	2181266,57
15	392703,76	2181283,01
16	392685,70	2181297,78
17	392666,24	2181310,62
18	392645,41	2181321,11
19	392623,50	2181329,11
20	392600,81	2181334,50
21	392577,65	2181337,21
22	392554,32	2181337,21
23	392531,16	2181334,49
24	392508,42	2181329,28
25	392486,10	2181322,52
26	392464,71	2181313,22
27	392444,55	2181301,50
28	392425,90	2181287,50
29	392408,99	2181271,43
30	392394,08	2181253,51
31	392381,35	2181233,97
32	392370,98	2181213,07
33	392362,59	2181191,31
34	392356,56	2181168,78
35	392353,20	2181145,70
36	392352,54	2181122,39
37	392354,60	2181099,16
38	392359,25	2181076,30
39	392364,73	2181053,62
40	392370,64	2181031,04
41	392378,31	2181009,02
42	392388,50	2180988,04
43	392401,06	2180968,39

44	392415,83	2180950,34
45	392432,21	2180933,73
46	392449,95	2180918,59
47	392469,34	2180905,62
48	392490,10	2180894,99
49	392511,95	2180886,86
50	392534,61	2180881,32
51	392557,75	2180878,45
52	392581,07	2180878,31
53	392604,25	2180880,87
54	392627,01	2180885,98
55	392649,29	2180892,87
56	392670,62	2180902,31
57	392690,71	2180914,16
58	392709,27	2180928,27
59	392726,07	2180944,44
60	392740,88	2180962,47
1	392753,48	2180982,09

10. Текстовое описание местоположения границ защитной зоны  
объекта культурного наследия регионального значения  
"Церковь Михаила Архангела" (с. Трудовое)

Граница защитной зоны установлена на расстоянии 200 м от линий внешних стен памятника.

Графическое описание местоположения границ защитной зоны  
объекта культурного наследия регионального значения  
"Церковь Михаила Архангела" (с. Трудовое)



УСЛОВНЫЕ ОБОЗНАЧЕНИЯ:



- объект культурного наследия регионального значения "Церковь Михаила Архангела"



- граница защитной зоны



- характерная точка границы защитной зоны

**Перечень координат характерных точек границы защитной зоны  
объекта культурного наследия регионального значения  
"Церковь Михаила Архангела" (с. Трудовое)**

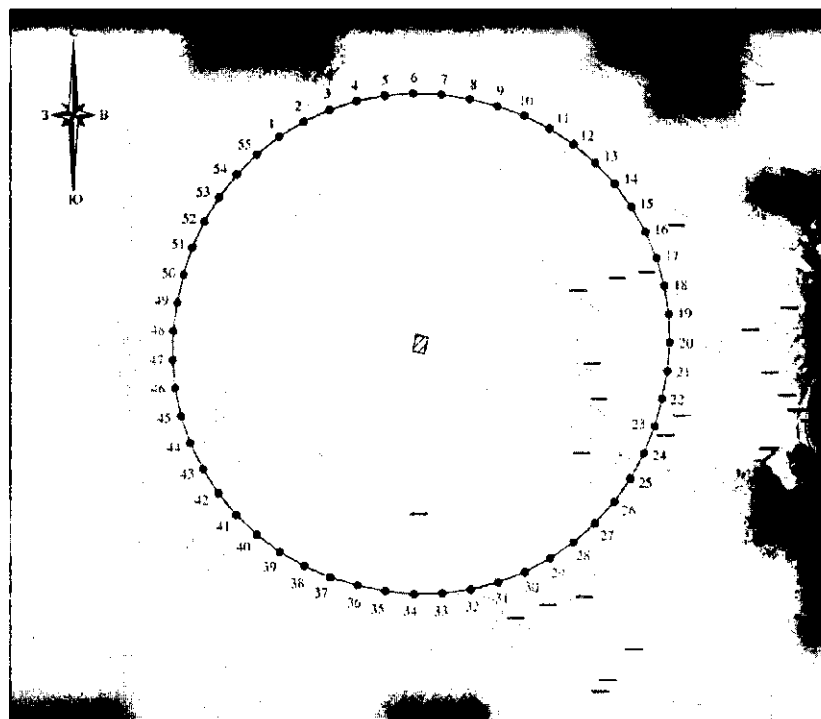
Обозначение характерной (поворотной) точки	Координаты характерных точек в системе координат (МСК-52)	
	X	Y
1	389059,09	2175592,06
2	389072,31	2175612,18
3	389083,02	2175633,74
4	389091,06	2175656,43
5	389096,32	2175679,93
6	389098,71	2175703,89
7	389098,76	2175727,97
8	389095,97	2175751,88
9	389090,39	2175775,30
10	389083,16	2175798,27
11	389073,33	2175820,25
12	389061,66	2175841,31
13	389047,87	2175861,05
14	389031,86	2175879,04
15	389013,82	2175894,97
16	388993,98	2175908,62
17	388972,68	2175919,85
18	388950,27	2175928,65
19	388926,96	2175934,69
20	388903,10	2175937,88
21	388879,03	2175938,19
22	388855,09	2175935,60
23	388831,64	2175930,15
24	388808,94	2175922,10
25	388787,35	2175911,46
26	388767,19	2175898,30
27	388748,75	2175882,82
28	388732,31	2175865,23
29	388718,11	2175845,79
30	388706,29	2175824,81
31	388696,86	2175802,65
32	388690,16	2175779,53
33	388686,29	2175755,77
34	388685,30	2175731,71
35	388686,89	2175707,68
36	388690,61	2175683,89
37	388696,80	2175660,62
38	388704,63	2175637,85
39	388715,11	2175616,17
40	388728,10	2175595,90
41	388743,00	2175576,98

42	388760,04	2175559,98
43	388779,01	2175545,15
44	388799,62	2175532,70
45	388821,57	2175522,82
46	388844,56	2175515,65
47	388868,23	2175511,29
48	388892,27	2175509,82
49	388916,30	2175511,23
50	388939,99	2175515,53
51	388963,09	2175522,35
52	388985,38	2175531,44
53	389006,42	2175543,14
54	389025,91	2175557,29
55	389043,55	2175573,67
1	389059,09	2175592,06

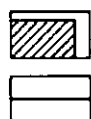
11. Текстовое описание местоположения границ защитной зоны  
объекта культурного наследия федерального значения  
"Благовещенская церковь (деревянная)" (с. Смирново)

Граница защитной зоны установлена на расстоянии 200 м от линий внешних стен памятника.

Графическое описание местоположения границ защитной зоны  
объекта культурного наследия федерального значения  
"Благовещенская церковь (деревянная)" (с. Смирново)



УСЛОВНЫЕ ОБОЗНАЧЕНИЯ:



- объект культурного наследия федерального значения "Благовещенская церковь (деревянная)"
- граница защитной зоны



- характерная точка границы защитной зоны

Перечень координат характерных точек границы защитной зоны  
объекта культурного наследия федерального значения  
"Благовещенская церковь (деревянная)" (с. Смирново)

Обозначение характерной (поворотной) точки	Координаты характерных точек в системе координат (МСК-52)	
	X	Y
1	399902,53	2172934,78
2	399914,88	2172955,02
3	399924,75	2172976,57
4	399931,99	2172999,13
5	399936,52	2173022,40
6	399938,27	2173046,03
7	399937,20	2173069,71
8	399933,34	2173093,10
9	399927,65	2173116,11
10	399919,52	2173138,37
11	399908,81	2173159,52
12	399895,68	2173179,25
13	399880,30	2173197,28
14	399862,90	2173213,37
15	399843,71	2173227,29
16	399823,02	2173238,84
17	399801,10	2173247,87
18	399778,27	2173254,23
19	399754,85	2173257,85
20	399731,16	2173258,68
21	399707,54	2173256,69
22	399684,29	2173252,08
23	399661,35	2173246,08
24	399639,26	2173237,50
25	399618,34	2173226,36
26	399598,88	2173212,83
27	399581,16	2173197,09
28	399565,43	2173179,36
29	399551,90	2173159,90
30	399540,77	2173138,97
31	399532,20	2173116,88
32	399526,30	2173093,92
33	399523,15	2173070,43
34	399522,81	2173046,73
35	399525,28	2173023,16
36	399530,18	2172999,96
37	399536,98	2172977,25
38	399546,42	2172955,51
39	399558,36	2172935,04
40	399572,65	2172916,13
41	399589,07	2172899,04
42	399607,39	2172884,01
43	399627,37	2172871,25
44	399648,72	2172860,95



45	399671,13	2172853,24
46	399694,30	2172848,24
47	399717,89	2172846,02
48	399741,59	2172846,60
49	399765,05	2172849,98
50	399788,17	2172855,23
51	399810,74	2172862,49
52	399832,28	2172872,37
53	399852,50	2172884,73
54	399871,12	2172899,39
55	399887,88	2172916,16
1	399902,53	2172934,78

---

ПРИЛОЖЕНИЕ 2  
к приказу управления государственной  
охраны объектов культурного наследия  
Нижегородской области  
от 05.11.2020 № 346

**Режим использования земель**  
в границах защитных зон объектов культурного наследия

Настоящим Режимом запрещается строительство объектов капитального строительства и реконструкция объектов капитального строительства, связанная с изменением их параметров (высоты, количества этажей, площади), за исключением строительства и реконструкции линейных объектов.

---