



# ПРАВИТЕЛЬСТВО ОРЕНБУРГСКОЙ ОБЛАСТИ

## ПОСТАНОВЛЕНИЕ

05.04.2022

г. Оренбург

№ 719-пп

Об утверждении границ охранной зоны газораспределительной сети и наложении ограничений на входящие в нее земельные участки, расположенные на территории муниципального образования город Оренбург Оренбургской области

В соответствии с Земельным кодексом Российской Федерации, постановлением Правительства Российской Федерации от 20 ноября 2000 года № 878 «Об утверждении Правил охраны газораспределительных сетей», постановлением Правительства Оренбургской области от 18 ноября 2011 года № 1112-п «О порядке утверждения границ охранных зон газораспределительных сетей и наложении ограничений (обременений) на входящие в них земельные участки», на основании заявления акционерного общества «Автоколонна № 1825» от 10 марта 2022 года № 01-05-193 и сведений о границах охранной зоны газораспределительной сети объекта газоснабжения Правительство Оренбургской области п о с т а н о в л я е т:

1. Утвердить границы охранной зоны газораспределительной сети объекта газоснабжения сооружение, Оренбургская область, г. Оренбург, ул. Лесозащитная, от точки врезки до котельной площадью 612 кв. метров согласно приложению.

2. Наложить в интересах акционерного общества «Автоколонна № 1825» (ИНН 5612002437, ОГРН 1025601804986) ограничения, установленные постановлением Правительства Российской Федерации от 20 ноября 2000 года № 878 «Об утверждении Правил охраны газораспределительных сетей», на земельные участки, входящие в охранную зону, указанную в пункте 1 настоящего постановления.

Убытки, причиненные ограничением прав в связи с установлением охранной зоны, указанной в пункте 1 настоящего постановления, подлежат возмещению в срок и порядке согласно статье 57.1 Земельного кодекса Российской Федерации.

3. Министерству природных ресурсов, экологии и имущественных отношений Оренбургской области направить копию настоящего постановления в установленном порядке в орган, осуществляющий государственный кадастровый учет недвижимого имущества и государственную регистрацию прав на недвижимое имущество, для внесения сведений в Единый государственный реестр недвижимости.

4. Главе муниципального образования город Оренбург Оренбургской области в соответствии со статьей 33 Градостроительного кодекса Российской Федерации обеспечить отображение в правилах землепользования и застройки границ охранной зоны газораспределительной сети объекта газоснабжения в связи с установлением охранной зоны, указанной в пункте 1 настоящего постановления.

5. Рекомендовать администрации муниципального образования город Оренбург Оренбургской области разместить информацию об охранной зоне, указанной в пункте 1 настоящего постановления, в государственных информационных системах обеспечения градостроительной деятельности и федеральной государственной информационной системе территориального планирования.

6. Контроль за исполнением настоящего постановления возложить на вице-губернатора – заместителя председателя Правительства Оренбургской области по экономической и инвестиционной политике Оренбургской области, за исключением пунктов 4, 5 настоящего постановления, контроль за исполнением положений которых возложить на заместителя председателя Правительства Оренбургской области – министра строительства, жилищно-коммунального, дорожного хозяйства и транспорта Оренбургской области.

7. Постановление вступает в силу по истечении десяти дней после дня его официального опубликования.

Первый вице-губернатор –  
первый заместитель председателя  
Правительства Оренбургской  
области – министр сельского  
хозяйства, торговли, пищевой и  
перерабатывающей промышленности  
Оренбургской области



С.В.Балыкин

Приложение  
к постановлению Правительства  
Оренбургской области  
от 05.07.2022 № 719-пп

Текстовое и графическое описание местоположения границ охранной зоны газораспределительной сети объекта газоснабжения сооружение, Оренбургская область, г. Оренбург, ул. Лесозащитная, от точки врезки до котельной \*)

Сведения об охранной зоне

№ п/п	Характеристики охранной зоны	Описание характеристик
1	2	3
1.	Местоположение охранной зоны	Оренбургская область, г. Оренбург; охранная зона объекта газораспределения сооружение, Оренбургская область, г. Оренбург, ул. Лесозащитная, от точки врезки до котельной
2.	Площадь $\pm$ величина погрешности определения площади ( $P \pm \Delta P$ )	612 кв. метров $\pm$ 9 кв. метров
3.	Иные характеристики охранной зоны	на земельные участки, входящие в охранные зоны газораспределительных сетей, в целях предупреждения их повреждения или нарушения условий их нормальной эксплуатации налагаются ограничения (обременения) в соответствии с Правилами охраны газораспределительных сетей, утвержденными постановлением Правительства Российской Федерации от 20 ноября 2000 года № 878, которыми запрещается: а) строить объекты жилищно-гражданского и производственного назначения; б) сносить и реконструировать мосты, коллекторы, автомобильные и железные дороги с расположенными на них газораспределительными сетями без предварительного выноса этих

1	2	3
		<p>газопроводов по согласованию с эксплуатационными организациями;</p> <p>в) разрушать берегоукрепительные сооружения, водопропускные устройства, земляные и иные сооружения, предохраняющие газораспределительные сети от разрушений;</p> <p>г) перемещать, повреждать, засыпать и уничтожать опознавательные знаки, контрольно-измерительные пункты и другие устройства газораспределительных сетей;</p> <p>д) устраивать свалки и склады, разливать растворы кислот, солей, щелочей и других химически активных веществ;</p> <p>е) огораживать и перегораживать охранные зоны, препятствовать доступу персонала эксплуатационных организаций к газораспределительным сетям, проведению обслуживания и устранению повреждений газораспределительных сетей;</p> <p>ж) разводить огонь и размещать источники огня;</p> <p>з) рыть погреба, копать и обрабатывать почву сельскохозяйственными и мелиоративными орудиями и механизмами на глубину более 0,3 метра;</p> <p>и) открывать калитки и двери газорегуляторных пунктов, станций катодной и дренажной защиты, люки подземных колодцев, включать или отключать электроснабжение средств связи, освещения и систем телемеханики;</p> <p>к) набрасывать, приставлять и привязывать к опорам и надземным газопроводам, ограждениям и зданиям газораспределительных сетей посторонние предметы, лестницы, влезать на них;</p> <p>л) самовольно подключаться к газораспределительным сетям</p>

\*) Наименование объекта газоснабжения указано в соответствии со сведениями, содержащимися в Едином государственном реестре недвижимости.

## Сведения о местоположении границ охранной зоны

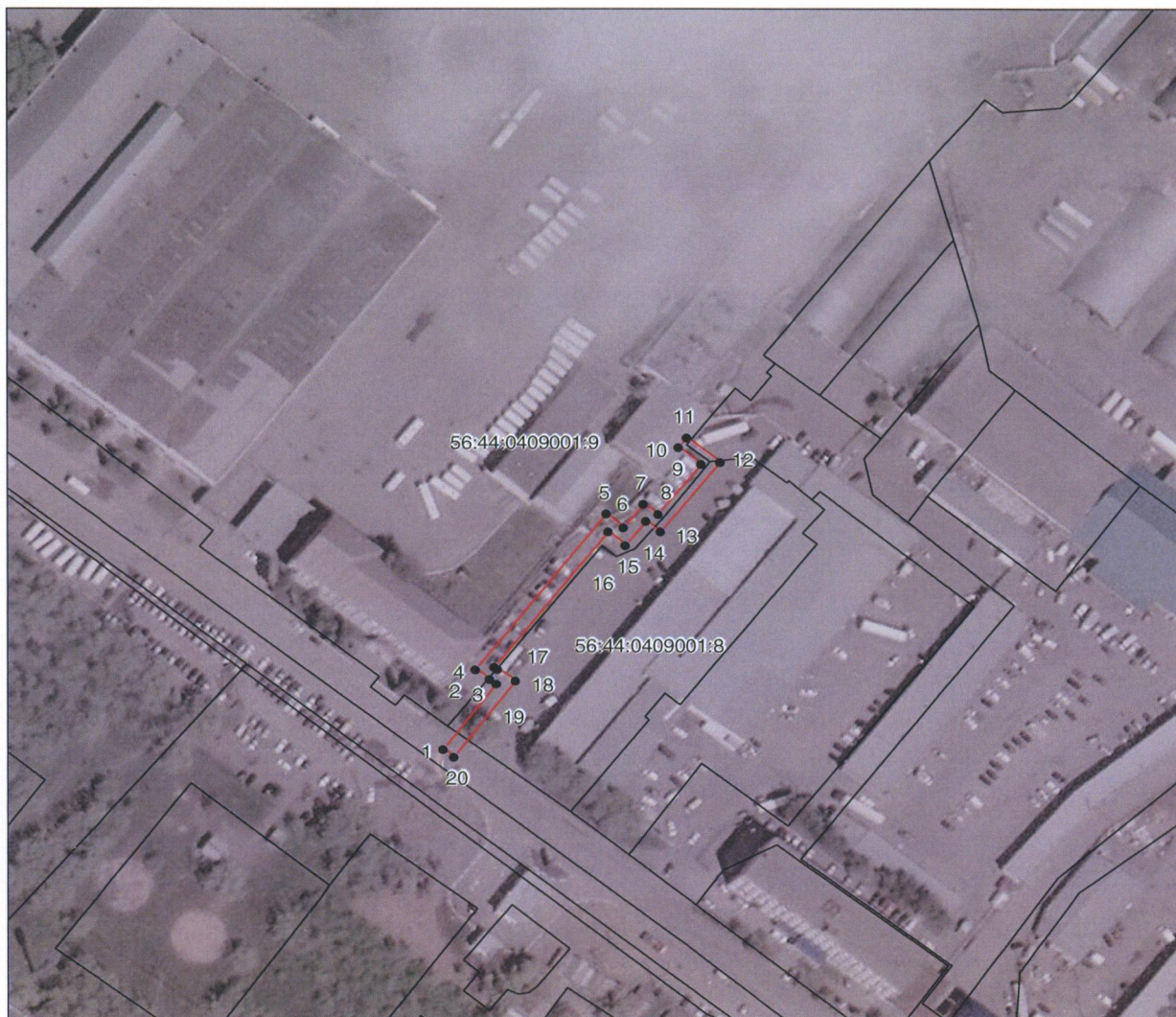
Система координат: МСК – субъект 56				
Сведения о характерных точках границ охранной зоны				
обозначение характерных точек границы	координаты (метров)		метод определения координат и средняя квадратическая погрешность положения характерной точки (Mt) (метров)	описание закрепления точки
	X	Y		
1	2	3	4	5
1	431029,96	2308514,81	метод спутниковых геодезических измерений. Mt = 0,1	–
2	431051,01	2308530,74	метод спутниковых геодезических измерений. Mt = 0,1	–
3	431052,41	2308528,71	метод спутниковых геодезических измерений. Mt = 0,1	–
4	431055,51	2308524,48	метод спутниковых геодезических измерений. Mt = 0,1	–
5	431105,41	2308563,77	метод спутниковых геодезических измерений. Mt = 0,1	–
6	431100,98	2308568,90	метод спутниковых геодезических измерений. Mt = 0,1	–
7	431108,57	2308574,90	метод спутниковых геодезических измерений. Mt = 0,1	–
8	431105,22	2308579,36	метод спутниковых геодезических измерений. Mt = 0,1	–
9	431121,32	2308592,29	метод спутниковых геодезических измерений. Mt = 0,1	–

1	2	3	4	5
10	431126,66	2308585,48	метод спутниковых геодезических измерений. Mt = 0,1	–
11	431129,81	2308587,95	метод спутниковых геодезических измерений. Mt = 0,1	–
12	431121,98	2308597,94	метод спутниковых геодезических измерений. Mt = 0,1	–
13	431099,68	2308580,05	метод спутниковых геодезических измерений. Mt = 0,1	–
14	431103,03	2308575,62	метод спутниковых геодезических измерений. Mt = 0,1	–
15	431095,23	2308569,46	метод спутниковых геодезических измерений. Mt = 0,1	–
16	431099,65	2308564,33	метод спутниковых геодезических измерений. Mt = 0,1	–
17	431056,29	2308530,18	метод спутниковых геодезических измерений. Mt = 0,1	–
18	431055,66	2308531,03	метод спутниковых геодезических измерений. Mt = 0,1	–
19	431051,93	2308536,45	метод спутниковых геодезических измерений. Mt = 0,1	–
20	431027,55	2308518,00	метод спутниковых геодезических измерений. Mt = 0,1	–
1	431029,96	2308514,81	метод спутниковых геодезических измерений. Mt = 0,1	–

## Сведения о частях границ охранной зоны

Обозначение части границ		Описание прохождения части границ
от точки	до точки	
1	2	3
1	2	—
2	3	—
3	4	—
4	5	—
5	6	—
6	7	—
7	8	—
8	9	—
9	10	—
10	11	—
11	12	—
12	13	—
13	14	—
14	15	—
15	16	—
16	17	—
17	18	—
18	19	—
19	20	—
20	1	—




## План границ охранной зоны



Масштаб 1:2000

МСК-56

Используемые условные знаки и обозначения:

- |   |   |
|---|---|
|  | – граница охранной зоны;  |
|  | – ось газопровода;  |
|  | – граница учтенного земельного участка (объекта капитального строительства);                      |
| 56:11:0101001   | – номер кадастрового квартала;  |
| 56:11:0101001:1   | – номер учтенного земельного участка (объекта капитального строительства) в кадастровом квартале; |
| 1   | – номер характерной точки границы охранной зоны;  |
| .   | – характерная точка границы охранной зоны.  |