



**ИНСПЕКЦИЯ  
ГОСУДАРСТВЕННОЙ ОХРАНЫ  
ОБЪЕКТОВ КУЛЬТУРНОГО  
НАСЛЕДИЯ ОРЕНБУРГСКОЙ  
ОБЛАСТИ**

**П Р И К А З**

25.03.2022 № 01-08-69

г. Оренбург

О включении выявленного объекта культурного наследия в единый государственный реестр объектов культурного наследия (памятников истории и культуры) народов Российской Федерации в качестве объекта культурного наследия регионального значения (вид – ансамбль) «Комплекс зданий земской больницы», 1880-е гг. (Оренбургская область, г. Бугуруслан, ул. Комсомольская, 98), об утверждении предметов охраны, границ и режима использования территории объекта культурного наследия

В соответствии со статьями 3.1, 18 Федерального закона от 25.06.2002 № 73-ФЗ «Об объектах культурного наследия (памятниках истории и культуры) народов Российской Федерации», статьей 5 Закона Оренбургской области от 03.07.2013 № 1678/503-V-ОЗ «Об объектах культурного наследия (памятниках истории и культуры) народов Российской Федерации, расположенных на территории Оренбургской области», Положением об инспекции государственной охраны объектов культурного наследия Оренбургской области, утвержденным указом Губернатора Оренбургской области от 15.11.2018 № 612-ук, на основании акта государственной историко-культурной экспертизы от 01.07.2021 (эксперт Тарновский В.В., приказ Министерства культуры Российской Федерации об аттестации от 11.10.2018 № 1772)

п р и к а з ы в а ю:

1. Включить в единый государственный реестр объектов культурного наследия (памятников истории и культуры) народов Российской Федерации выявленный объект культурного наследия «Комплекс зданий бывшей

Земской больницы XIX в. (КУИ г. Бугуруслана)» (Оренбургская область, г. Бугуруслан, ул. Комсомольская, 98) в качестве объекта культурного наследия регионального значения (вид – ансамбль) с наименованием «Комплекс зданий земской больницы», 1880-е гг., расположенного по адресу: Оренбургская область, г. Бугуруслан, ул. Комсомольская, 98, в составе согласно приложению № 1 к настоящему приказу.

2. Утвердить предметы охраны объекта культурного наследия регионального значения (вид – ансамбль) «Комплекс зданий земской больницы», 1880-е гг. (Оренбургская область, г. Бугуруслан, ул. Комсомольская, 98) и объектов культурного наследия регионального значения (вид – памятники), входящих в состав данного ансамбля и перечисленных в приложении № 1 к настоящему приказу, согласно приложению № 2 к настоящему приказу.

3. Утвердить границы территории объекта культурного наследия регионального значения (вид – ансамбль) «Комплекс зданий земской больницы», 1880-е гг. (Оренбургская область, г. Бугуруслан, ул. Комсомольская, 98) и режим ее использования согласно приложению № 3 к настоящему приказу.

4. Исключить выявленный объект культурного наследия «Комплекс зданий бывшей Земской больницы XIX в. (КУИ г. Бугуруслана)» (Оренбургская область, г. Бугуруслан, ул. Комсомольская, 98) из Перечня выявленных объектов культурного наследия Оренбургской области.

5. Настоящий приказ вступает в силу после его опубликования на Портале официального опубликования нормативных правовых актов Оренбургской области и органов исполнительной власти Оренбургской области ([www.pravo.orb.ru](http://www.pravo.orb.ru)).

Начальник инспекции



К.А. Летяго

Приложение № 1  
к приказу инспекции  
государственной охраны  
объектов культурного наследия  
Оренбургской области  
от «15». 03.2022 г. № 01-08-69

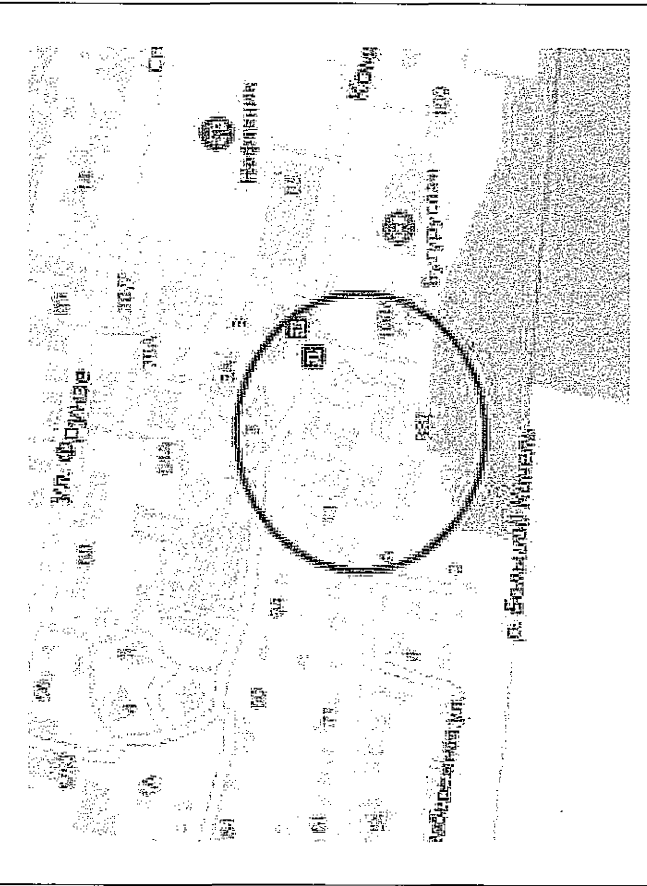
Памятники, включаемые в единый государственный реестр объектов культурного наследия (памятников истории и культуры) народов Российской Федерации в качестве объектов культурного наследия регионального значения в составе объекта культурного наследия регионального значения (вид – ансамбль) «Комплекс зданий земской больницы», 1880-е гг., расположенного по адресу: Оренбургская область, г. Бугуруслан, ул. Комсомольская, 98

№ п/п	Наименование, даты создания, вид объекта культурного наследия	Местонахождение объекта культурного наследия
1	«Амбулатория», 1880-е гг. (памятник)	Оренбургская область, г. Бугуруслан, ул. Комсомольская, 98, Литера Е7
2	«1-й корпус», 1880-е гг. (памятник)	Оренбургская область, г. Бугуруслан, ул. Комсомольская, 98, Литера Е5
3	«Квартира зрителя», 1880-е гг. (памятник)	Оренбургская область, г. Бугуруслан, ул. Комсомольская, 98 «б», Литеры Е4Е12
4	«Кухня», 1880-е гг. (памятник)	Оренбургская область, г. Бугуруслан, ул. Комсомольская, 98 «б», Литера Е8 в Литерах Е8В2

Приложение № 2  
к приказу инспекции государственной  
охраны объектов культурного  
наследия Оренбургской области  
от «13».05.2022 г. № ОИ-ОС-89

Предметы охраны объекта культурного наследия регионального значения (вид – ансамбль) «Комплекс зданий земской больницы», 1880-е гг., расположенного по адресу: Оренбургская область, г. Бугуруслан, ул. Комсомольская, 98, и объектов культурного наследия регионального значения (вид – памятники), входящих в состав данного ансамбля

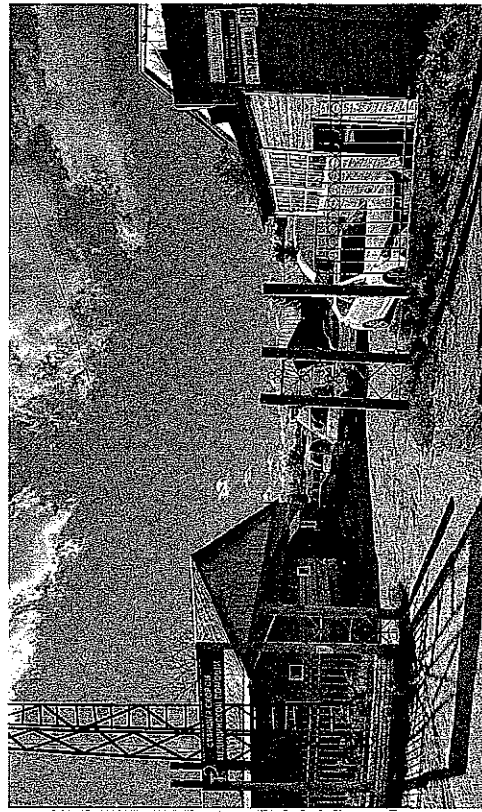
Предмет охраны объекта культурного наследия регионального значения (вид – ансамбль) «Комплекс зданий земской больницы», 1880-е гг. (Оренбургская область, г. Бугуруслан, ул. Комсомольская, 98)

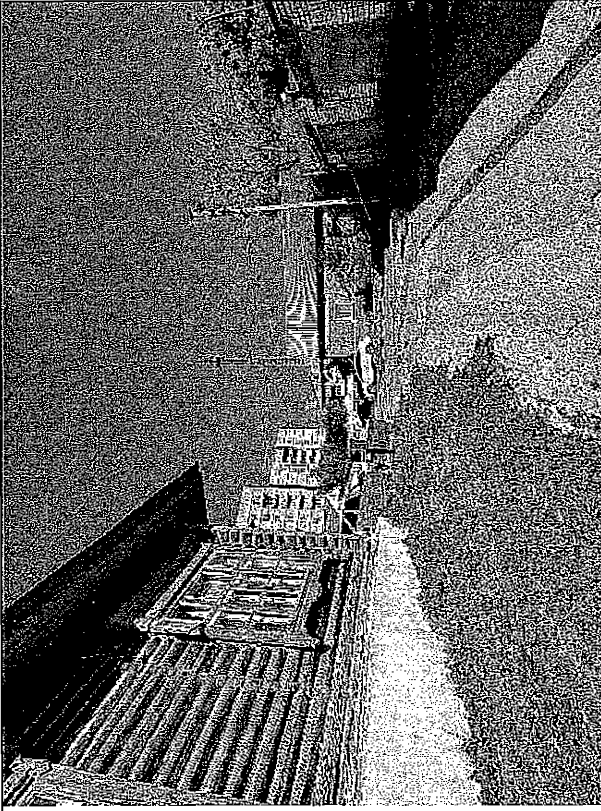
№ п/п	Виды предметов охраны	Элементы предметов охраны	Фотофиксация
1	2	3	4
1	Градостроительные характеристики объекта:	- местоположение, градостроительные и ситуативные характеристики ансамбля зданий земской больницы 1880-е гг., его роль в композиционно-планировочной и ландшафтно-пространственной структуре г. Бугуруслан, в квартале, ограниченном улицей Комсомольской (историческое наименование: Набережная) и берегом р. Большая Кинель;	

- пространственно-планировочная структура ансамбля зданий земской больницы 1880-е гг., включая соотношение застроенных и незастроенных пространств; общий характер ландшафта природного и антропогенного характера; объекты культурного наследия в составе ансамбля, как образцы общественных зданий второй половины XIX в., выполненных в стилистике эклектизма;



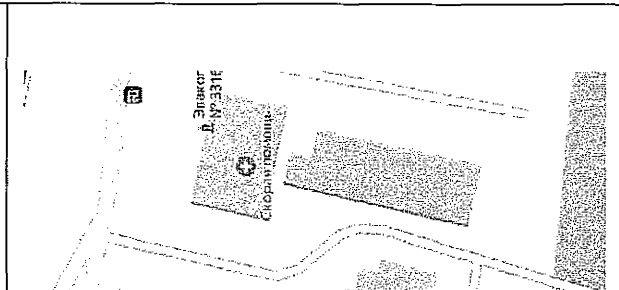
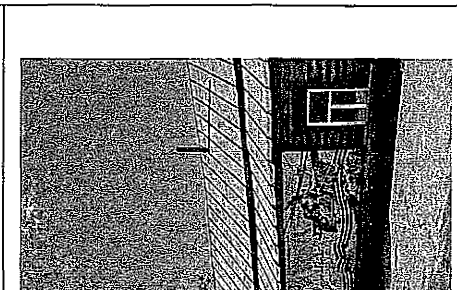
- объемно-пространственная композиция ансамбля зданий земской больницы 1880-е гг., включая габариты, высотные и силуэтные характеристики сооружений, являющиеся объектами культурного наследия;





- мемориальная ценность свидетельства развития в Бузуруслане традиций медицинской помощи населению и медицинской науки.

Предмет охраны объекта культурного наследия регионального значения (вид – памятник) «Амбулатория», 1880-е гг.  
(Оренбургская область, г. Бугуруслан, ул. Комсомольская, 98, Литера Е7)

№ п/п	Виды предметов охраны	Элементы предметов охраны	Фотофиксация
1	2	3	4
1	Градостроительные характеристики объекта:	- местоположение здания 1880-е гг., его роль в композиционно-планировочной ансамбля, в южной части территории.	
2	Архитектурные и объемно-пространственные характеристики, конструктивные элементы объекта:	- объемно-планировочное решение здания: одноэтажная прямоугольная с выступами ризалитов конфигурация; коридорная композиционная схема; габариты в плане 51,62×16,42 м; вальмовая кровля;	

- капитальные стены и перекрытия 1880-е гг., их конструкция и материал;



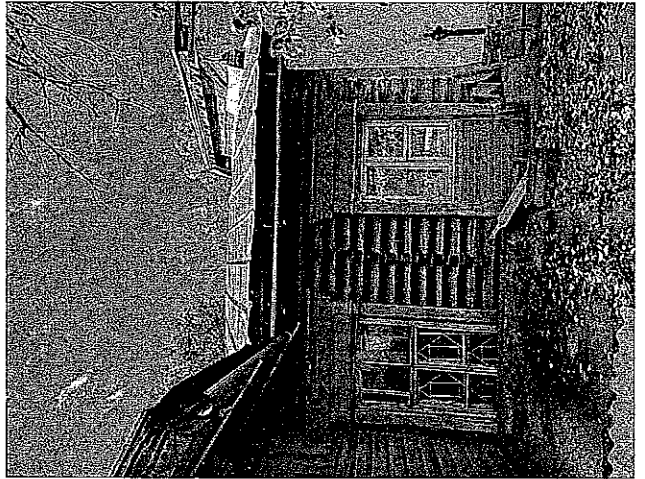
- кровля 1880-е гг., ее конфигурация, материал, характер кровельного покрытия, в том числе высотные отметки по коньку кровли;

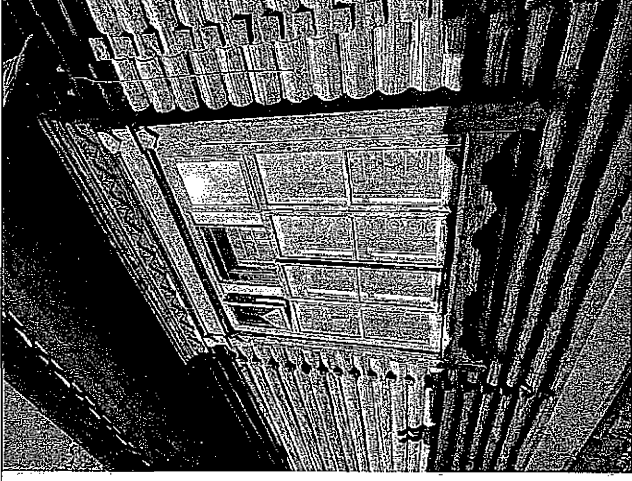




- фасады: профиль цоколя; фактура открытых бревенчатых стен; каменная центральная часть; тесовая обшивка ризалита тамбура и деревянного ризалита кожного фасада; форма и декор оконных проемов; историческая расстеловка окон деревянными перелетами; подлинное заполнение дверных проемов деревянными филленчатými полотнами; форма и декор пилястр и кронштейнов на ризалите тамбура; профиль и декор венчающего карниза;

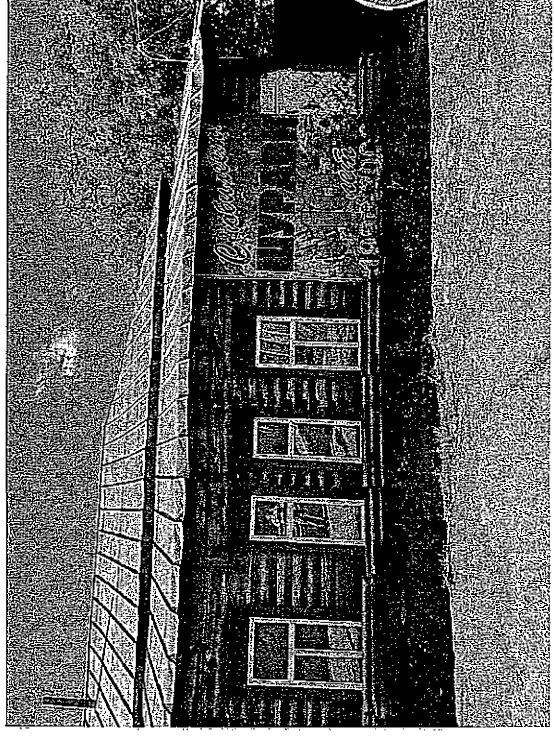






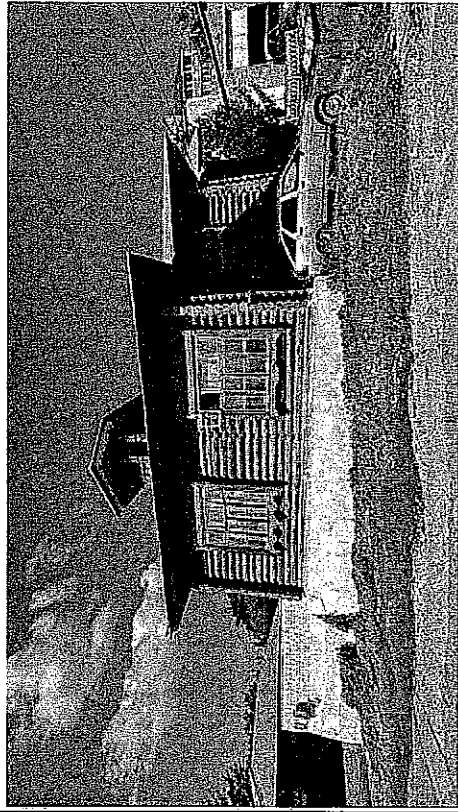
- материал и характер отделки фасадных поверхностей (уточняется по результатам реставрационных исследований и раскрытий);

- интерьеры: форма и декор столбов под арками вестибюля; плоское перекрытие; приподолочный карниз и розетки вестибюля; форма и декор обрамления проемов; печи.

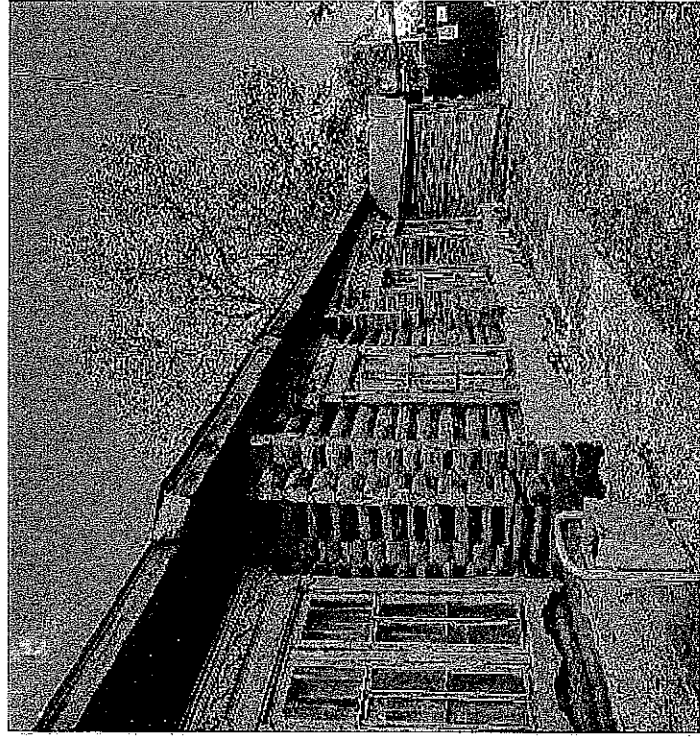




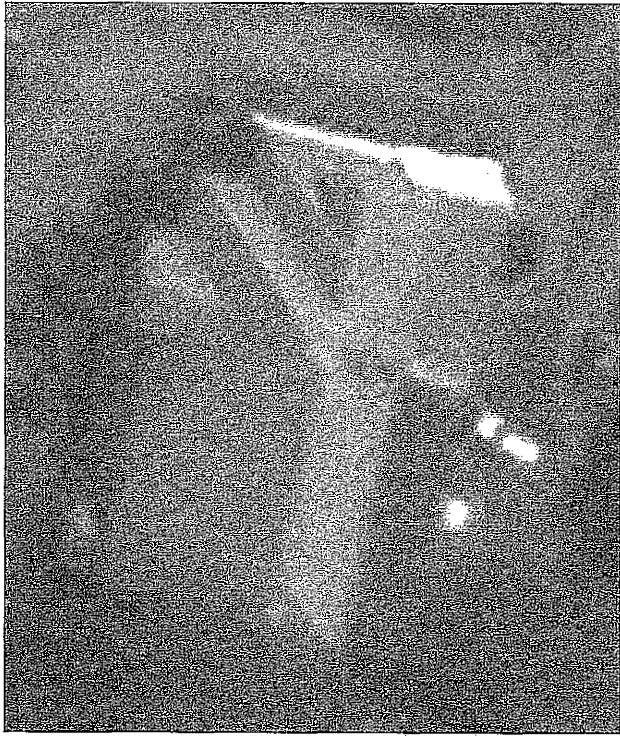
- белокаменный цоколь;



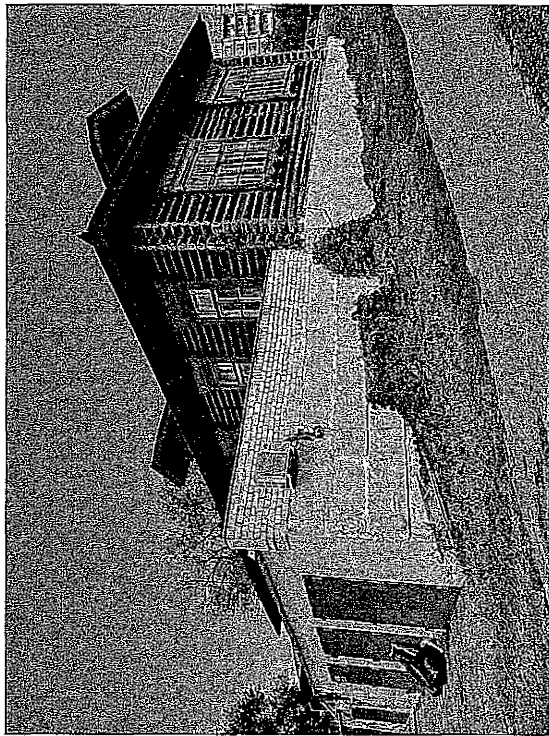
- капитальные стены и перекрытия 1880-е гг., их конструкция и материал;

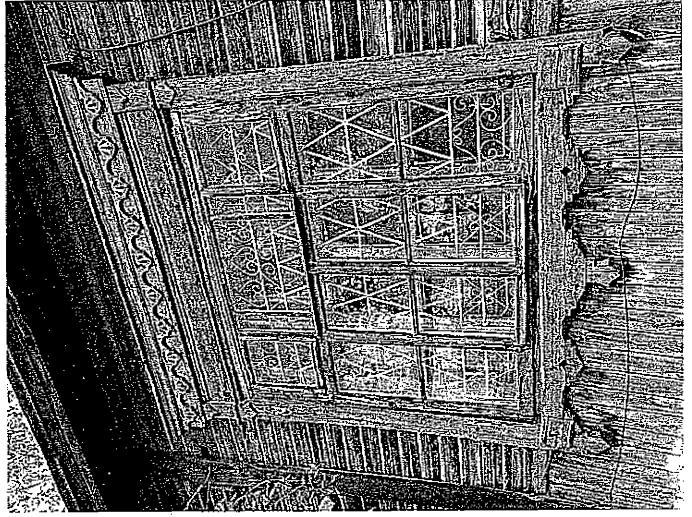
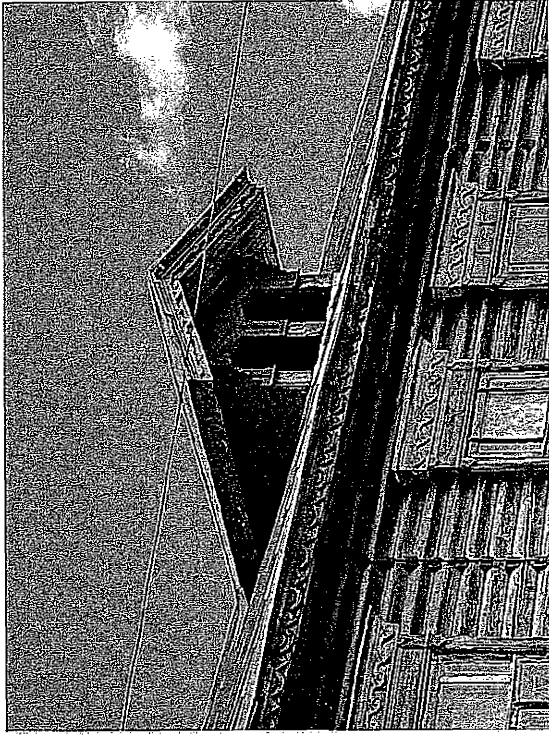


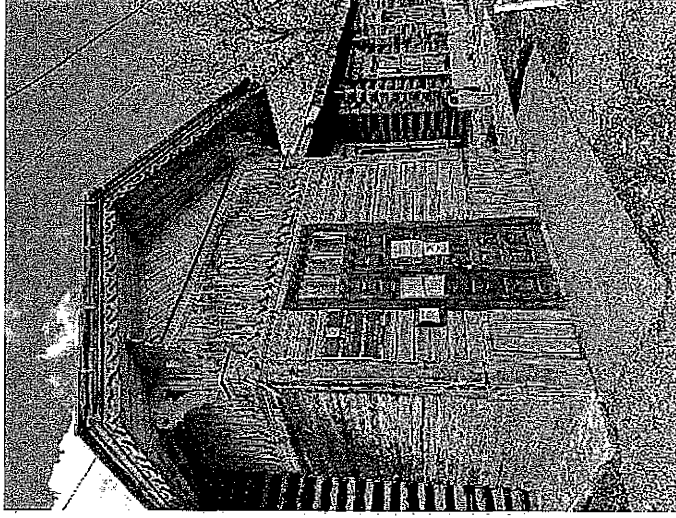
- кровля 1880-е гг., ее конфигурация, материал, характер кровельного покрытия, в том числе высотные отметки по коньку кровли;



- фасады: профиль цоколя; фактура открытых бревенчатых стен; дощатая фактура на ризалитах тамбуров; форма и характер декора оконных проемов; исторический характер расстекловки окон деревянными переплетами; исторический характер заполнения дверных проемов деревянными филленчатыми полотнами; форма и характер декора пилястр и кронштейнов на ризалите парадного входа; профиль и характер декора венчающего карниза; форма и характер декора слуховых окон с кронштейнами;







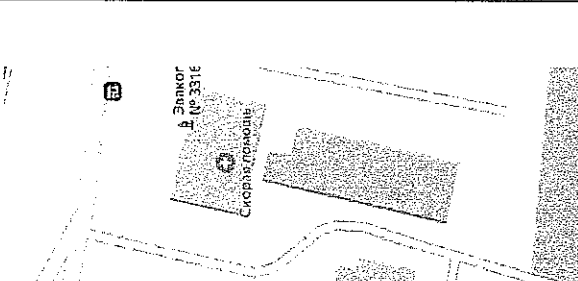
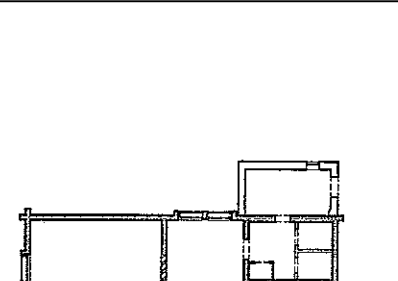
- материал и характер отделки фасадных поверхностей;



- интерьеры: плоское перекрытие, форма и характер декора обрамления проемов.



Предмет охраны объекта культурного наследия регионального значения (вид – памятник) «Квартира смотрителя», 1880-е гг. (Оренбургская область, г. Бугуруслан, ул. Комсомольская, 98 «б», Литеры Е4Е12)

№ п/п	Виды предметов охраны	Элементы предметов охраны	Фотофиксация
1	2	3	4
1	Градостроительные характеристики объекта:	- местоположение здания 1880-е гг., его роль в композиционно-планировочной структуре ансамбля, в глубине квартальной застройки на небольшом естественном возвышении.	
2	Архитектурные и объемно-пространственные характеристики, конструктивные элементы объекта:	- объемно-планировочное решение здания кон. XIX в.: одноэтажный габарит в плане 17,78×15,3 м; многоугольная с прямыми углами конфигурация в плане; внутренняя планировка: коридорная композиционная схема, составленная несущими стенами и перегородками, за исключением поздних перегородок; исторических дверных и оконных проемов, включая заложенные; вальмовая кровля со слуховыми окнами;	

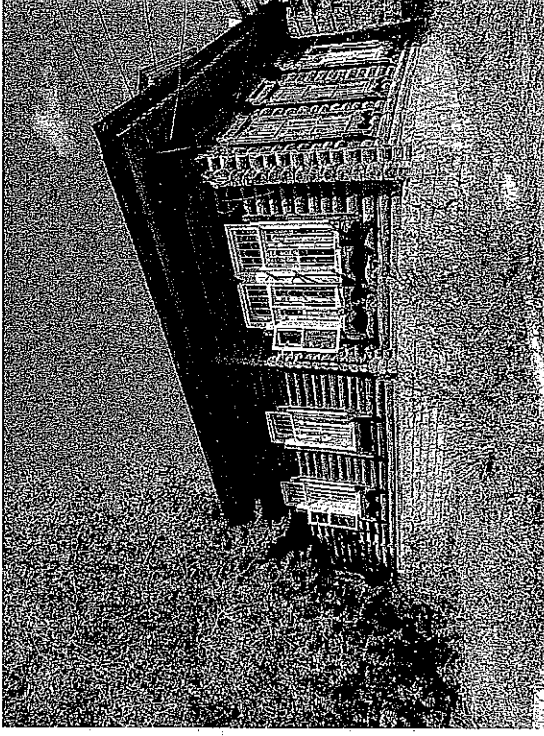


- строительные конструкции как пример подлинного строительного и технического материала кон. XIX в.;

- наружные и внутренние капитальные деревянные стены исторические перегородки; белокаменные блоки цоколя; деревянные наличники окон; деревянные венчающий карниз большого выноса; деревянные филенчатые двери с латуной фурнитурой; металлические печные дверцы;

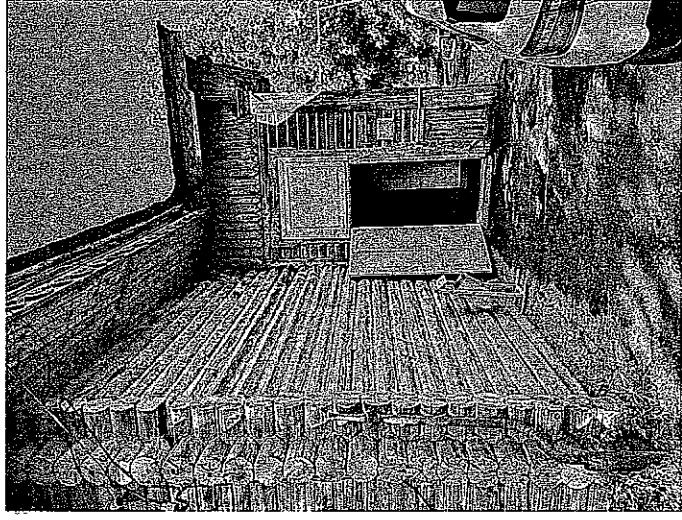
- фасады как пример архитектурно-декоративного оформления фасадов дома большого комплекса кон. XIX в.:

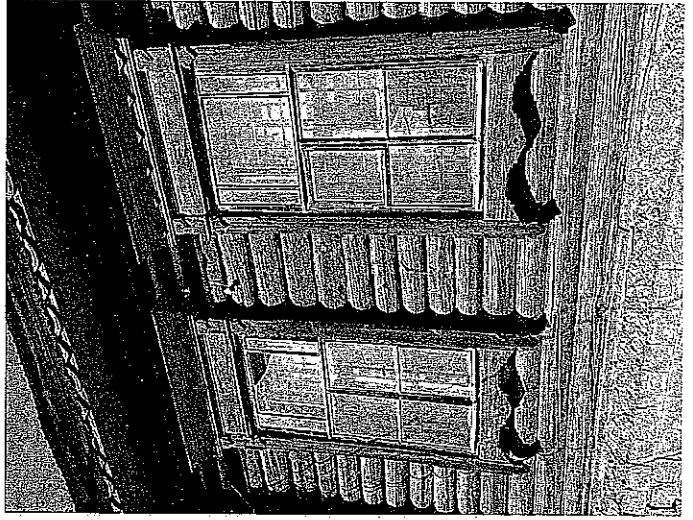
композиционная структура фасадов:  
 ассиметричные композиции фасадов;  
 горизонтальные (цоколь, подоконный фриз; фриз и венчающий карниз) и вертикальные (плоские пилястры) членения;



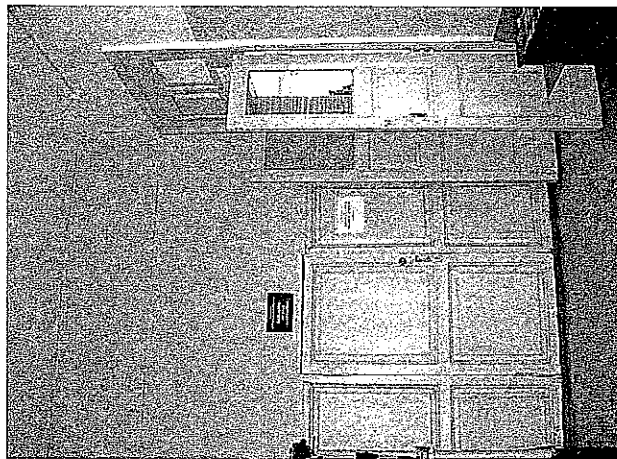
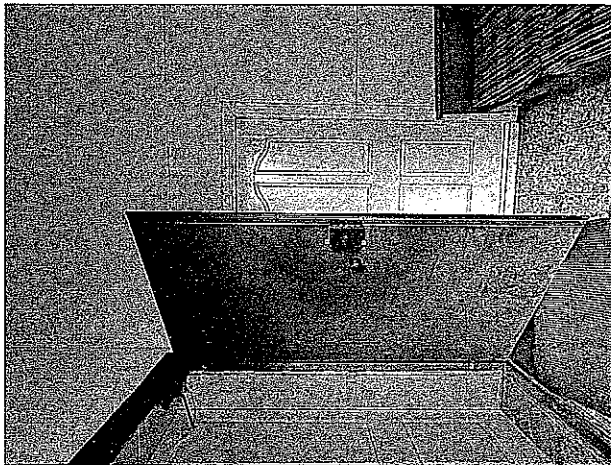
- декоративное оформление фасадов:

неоплуткауренная фактура белокаменного цоколя; бревенчатые «в обло» стены; отделка вагонкой стен тамбура с вертикальным расположением досок подоконного фриза и горизонтальным – на основной плоскости стены; форма и характер декора пилястр обрамление дверного проема с энтазисом и «ушами»; форма окон, часть которых решена створенными проемами; деревянные наличники оконных проемов с пропиленной накладной резьбой и решением верхней части в виде совмещенного с обрамлением проема сандрика; дощатый фриз тамбура; одноподзорный венчающий карниз большого выноса; форма и характер декора фронтона тамбура и слуховых окон на резных плоских кронштейнах; форма и характер декора слуховых окон со створенными проемами треугольного завершения;

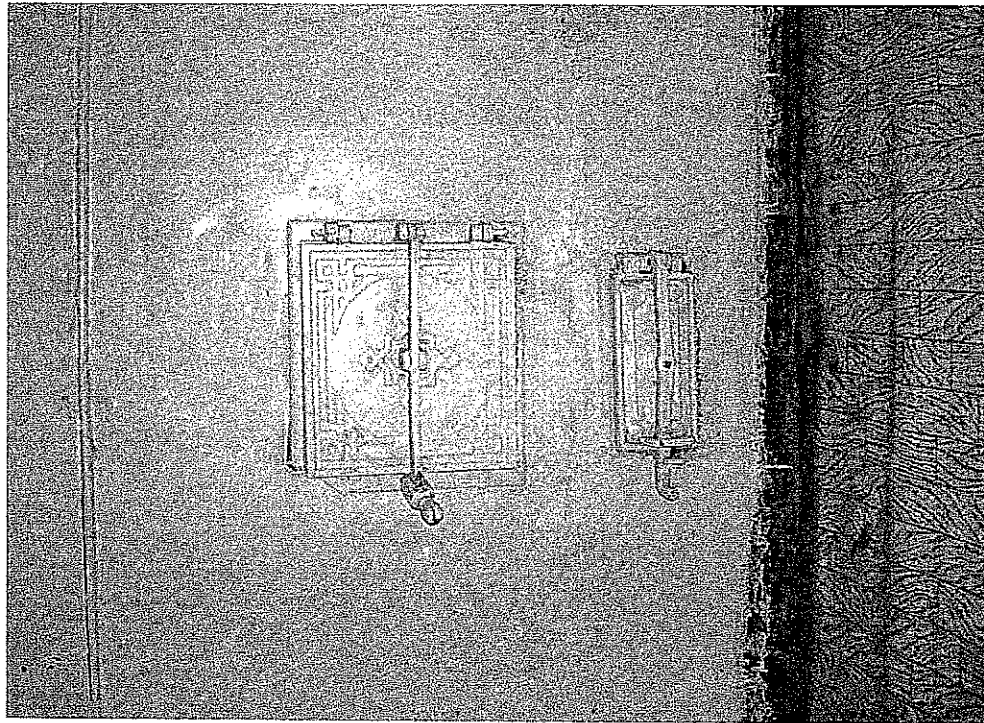




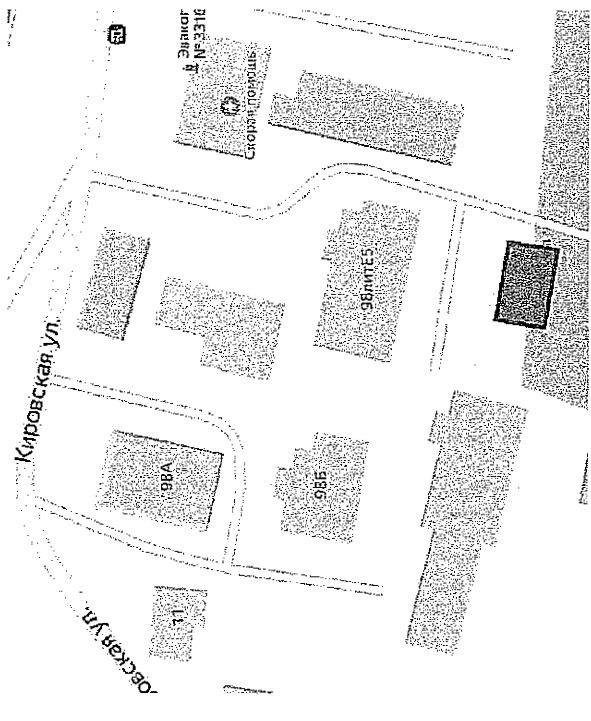
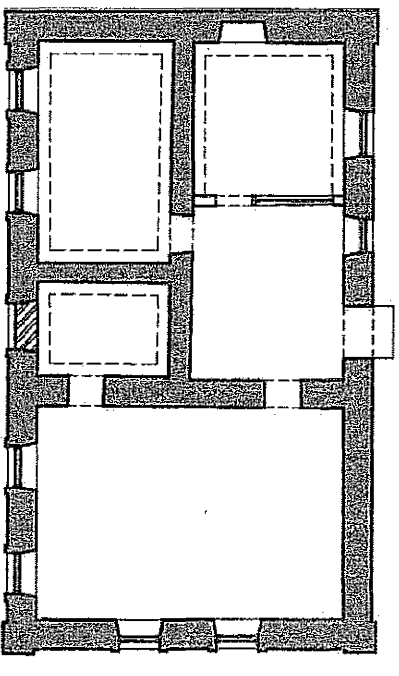
- интерьеры как примеры внутреннего убранства жилого здания кон. XIX в.;  
характер дощатого покрытия пола;  
филенчатые двери с латунной фурнитурой;



металлические печные дверцы голландки с малорельефным орнаментом.



Предмет охраны объекта культурного наследия регионального значения (вид – памятник) «Кухня», 1880-е гг. (Оренбургская область, г. Бугуруслан, ул. Комсомольская, 98 «б», Литера Е8 в Литерах Е8В2)

№ п/п	Виды предметов охраны	Элементы предметов охраны	Фотофиксация
1	2	3	4
1	Градостроительные характеристики объекта:	- местоположение здания 1880-е гг., его роль в композиционно-планировочной структуре ансамбля, в глубине квартала улицы Комсомольской и южным фасадом в сторону берега р. Большая Кинель.	
2	Архитектурные и объемно-пространственные характеристики, конструктивные элементы объекта:	- объемно-планировочное решение здания кон. XIX в.: одноэтажный габарит в плане 9,32×15,91 м; прямоугольная конфигурация в плане; внутренняя планировка: композиционная схема, составленная несущими стенами и перегородками в виде отдельных комнат, выходящих в общий холл; расположение исторических дверных и оконных проемов, включая заложённые, за исключением поздних;	

Вальмовая кровля;

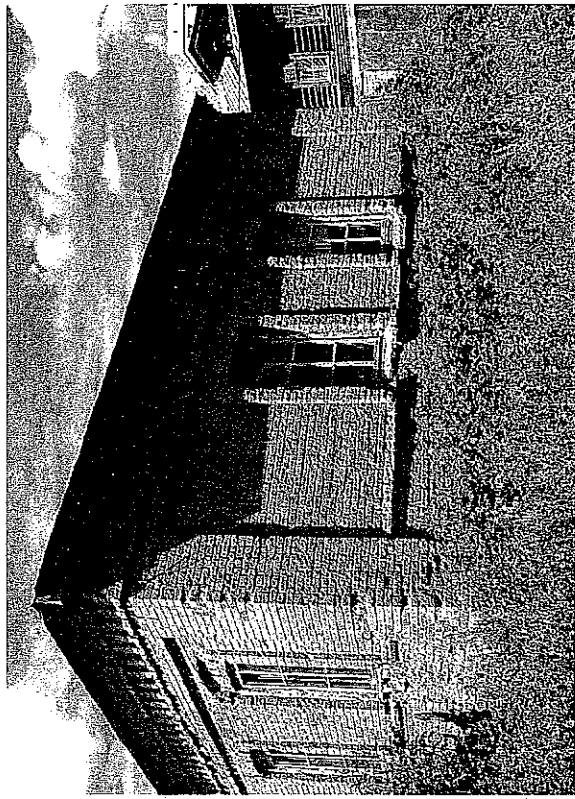
- строительные конструкции как пример подлинного строительного и технического материала кон. XIX в.: наружные и внутренние капитальные кирпичные стены и исторические перегородки;





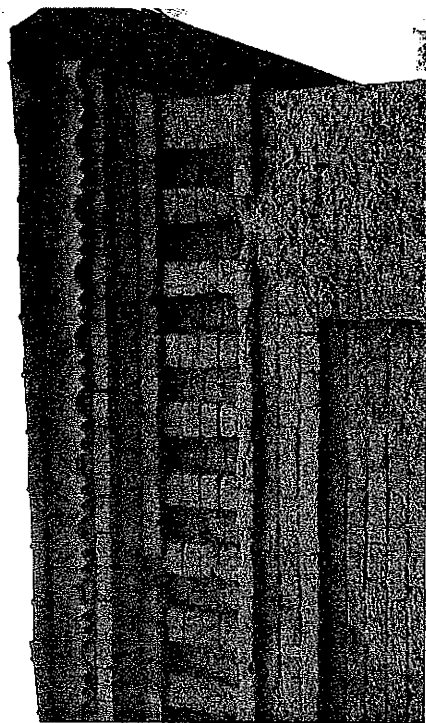
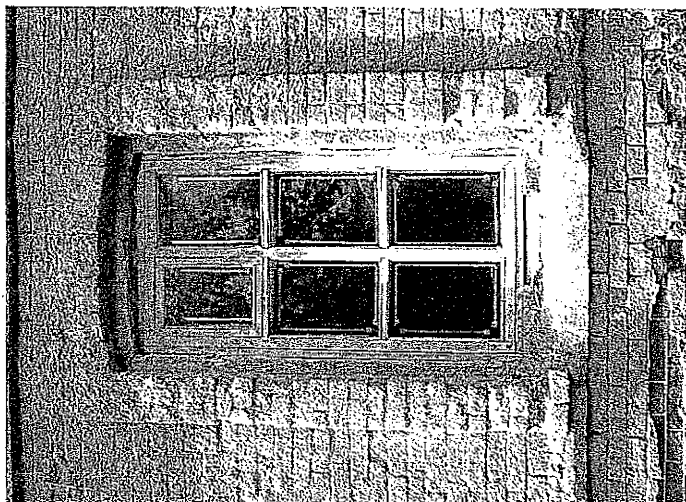
- фасады как пример архитектурно-декоративного оформления фасадов жилого дома городской усадьбы кон. XIX в.:

композиционная структура фасадов: ритмичные композиции фасадов; горизонтальные (цоколь, подоконный карниз; фриз и венчающий карниз) и вертикальные (угловые лопатки) членения;

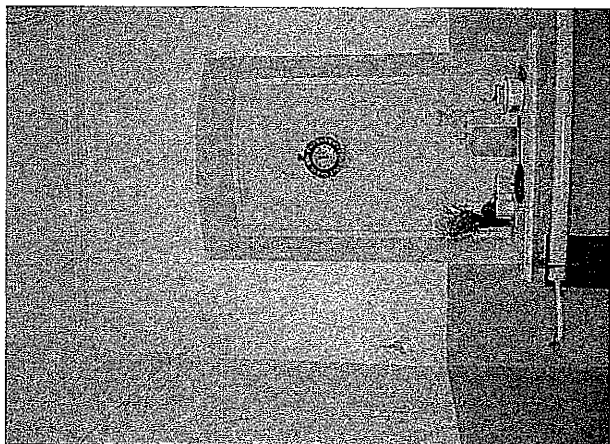


- декоративное оформление фасадов: нештукатуренная фактура фасадов (исключая позднюю цементную штукатурку); форма цоколя; форма угловых лопаток; профиль подоконного карниза; форма оконных проемов с лучковой перемычкой и характер рамочного обрамления окон; форма и характер декора фриза с зубцами-кронштейнами; профиль венчающего карниза небольшого выноса;





- интерьеры как примеры внутреннего убранства жилых зданий кон. XIX в.: тянутый припотолочный карниз, плоские перекрытия по балкам.



Приложение № 3  
к приказу инспекции  
государственной охраны  
объектов культурного наследия  
Оренбургской области  
от «25». 03.2022 г. № 01-08-69

Границы территории объекта культурного наследия регионального значения (вид – ансамбль) «Комплекс зданий земской больницы», 1880-е гг. (Оренбургская область, г. Бугуруслан, ул. Комсомольская, 98) и режим ее использования

Границы территории объекта культурного наследия регионального значения «Комплекс зданий земской больницы», 1880-е гг. расположенного по адресу: Оренбургская область, г. Бугуруслан, ул. Комсомольская, 98, устанавливаются по точкам 1 – 22 (см. схему границ территории).

Сведения об объекте		
№ п/п	Характеристики объекта	Описание характеристик
1	Местоположение объекта	Оренбургская область, г. Бугуруслан, ул. Комсомольская, 98
2	Площадь объекта +/- величина погрешности определения площади (P+/- Дельта P)	4187±23 кв. м
3	Иные характеристики	—

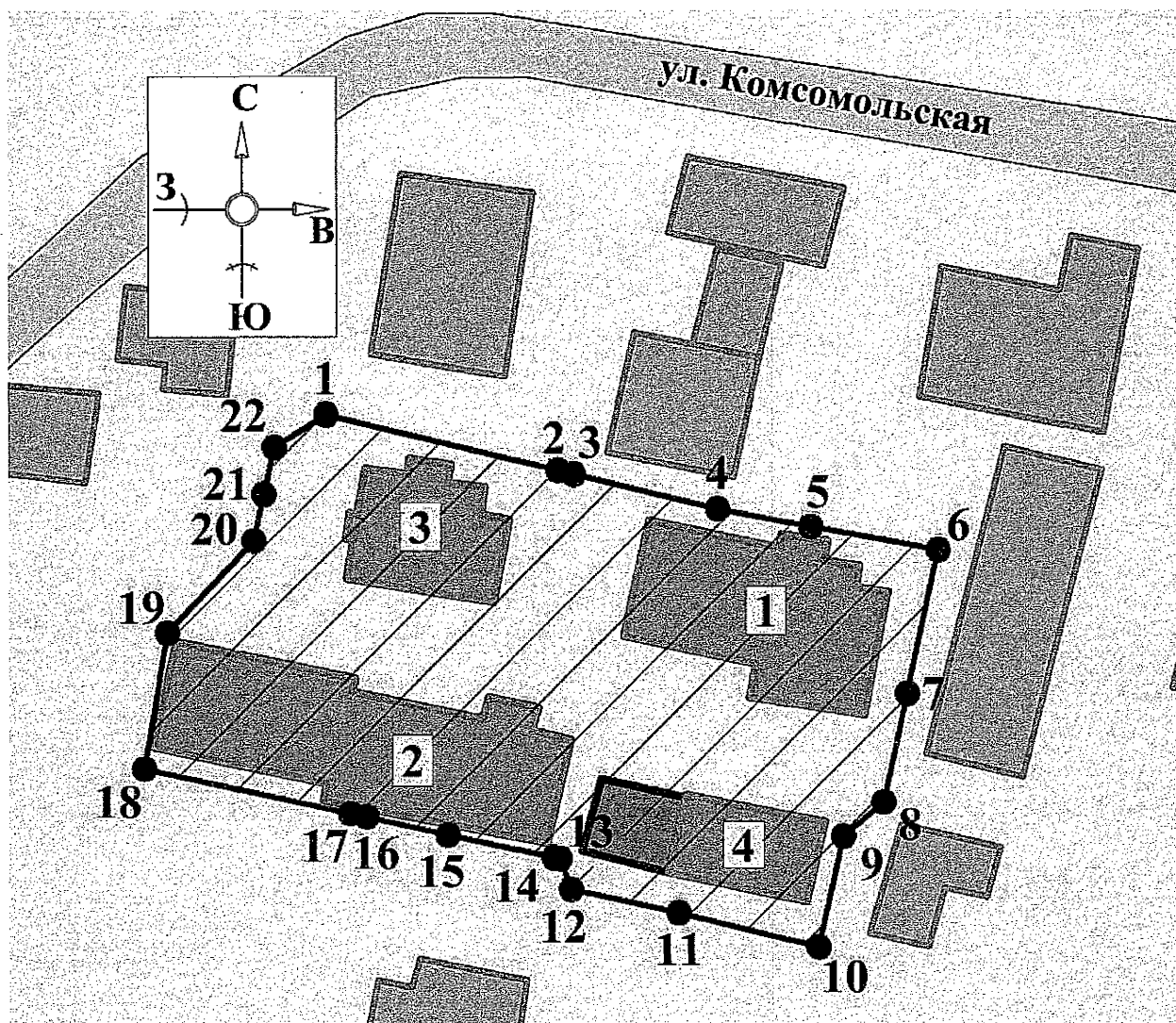
Перечень координат поворотных (характерных) точек границ территории объекта культурного наследия

Сведения о местоположении границ объекта					
1. Система координат МСК-56, зона 1					
2. Сведения о характерных точках границ территории					
Обозначение характерных точек части границы	Координаты, м		Метод определения координат характерной точки	Средняя квадратическая погрешность положения характерной точки (Mt), м	Описание обозначения точки на местности (при наличии)
	X	Y			
1	637668,91	1326005,79	метод спутниковых геодезических измерений	0,10	—
2	637661,94	1326034,66	метод спутниковых геодезических измерений	0,10	—
3	637661,47	1326036,60	метод спутниковых геодезических измерений	0,10	—
4	637657,17	1326054,54	метод спутниковых геодезических измерений	0,10	—

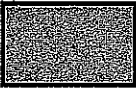
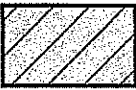
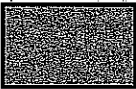


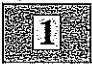



Сведения о местоположении границ объекта					
1. Система координат МСК-56, зона 1					
2. Сведения о характерных точках границ территории					
Обозначение характерных точек части границы	Координаты, м		Метод определения координат характерной точки	Средняя квадратическая погрешность положения характерной точки (M <sub>t</sub> ), м	Описание обозначения точки на местности (при наличии)
	X	Y			
5	637654,88	1326066,13	метод спутниковых геодезических измерений	0,10	—
6	637651,97	1326081,94	метод спутниковых геодезических измерений	0,10	—
7	637634,07	1326078,06	метод спутниковых геодезических измерений	0,10	—
8	637620,58	1326075,14	метод спутниковых геодезических измерений	0,10	—
9	637616,30	1326070,15	метод спутниковых геодезических измерений	0,10	—
10	637602,55	1326067,07	метод спутниковых геодезических измерений	0,10	—
11	637606,82	1326049,69	метод спутниковых геодезических измерений	0,10	—
12	637609,72	1326036,28	метод спутниковых геодезических измерений	0,10	—
13	637613,56	1326034,89	метод спутниковых геодезических измерений	0,10	—
14	637613,67	1326034,13	метод спутниковых геодезических измерений	0,10	—
15	637616,50	1326020,90	метод спутниковых геодезических измерений	0,10	—
16	637618,77	1326010,79	метод спутниковых геодезических измерений	0,10	—
17	637619,18	1326008,74	метод спутниковых геодезических измерений	0,10	—
18	637624,76	1325983,20	метод спутниковых геодезических измерений	0,10	—
19	637641,66	1325986,09	метод спутниковых геодезических измерений	0,10	—
20	637653,14	1325996,81	метод спутниковых геодезических измерений	0,10	—
21	637659,00	1325998,08	метод спутниковых геодезических измерений	0,10	—
22	637664,86	1325999,37	метод спутниковых геодезических измерений	0,10	—
1	637668,91	1326005,79	метод спутниковых геодезических измерений	0,10	—

# Схема границ территории объекта культурного наследия

М 1:500



## Условные обозначения

- |   |   |
|---|---|
|  | - Объект культурного наследия   |
|  | - Территория объекта культурного наследия                                     |
|  | - Строения, сооружения, не обладающие признаками объекта культурного наследия |
|  | - Границы территории объекта культурного наследия                             |
|  | - Номер характерной точки границы территории объекта культурного наследия     |
- 
- |   |                 |   |                         |
|---|-----------------|---|-------------------------|
|  | - «1-й корпус»  |  | - «Квартира смотрителя» |
|  | - «Амбулатория» |  | - «Кухня»               |

## Режим использования территории объекта культурного наследия

1. Территория объекта культурного наследия регионального значения (вид – ансамбль) «Комплекс зданий земской больницы», 1880-е гг. (Оренбургская область, г. Бугуруслан, ул. Комсомольская, 98) (далее – Объект) относится к землям историко-культурного назначения.

2. На территории Объекта разрешается:

2.1. Проведение работ по сохранению ансамбля и памятников в его составе.

2.2. Проведение работ по озеленению и благоустройству территории, производимых, в том числе с применением методов реставрации, направленных на формирование наиболее близкого к историческому восприятию объекта культурного наследия.

2.3. Прокладка, реконструкция, ремонт дорог и элементов их обустройства, а также подземных инженерных коммуникаций и сооружений, не нарушающих целостность объектов культурного наследия и не создающих угрозы его повреждения, разрушения или уничтожения, угрозы пожара.

2.4. Ведение хозяйственной деятельности, не противоречащей требованиям обеспечения сохранности объектов культурного наследия и позволяющей обеспечить функционирование объектов культурного наследия в современных условиях.

2.5. Доступность объектов культурного наследия в целях их экспонирования, сохранения их традиционного визуального восприятия.

2.6. Реализация мер пожарной и экологической безопасности.

3. На территории Объекта запрещается:

3.1. Строительство объектов капитального строительства.

3.2. Хозяйственная деятельность, ведущая к разрушению, искажению внешнего облика объекта культурного наследия и объектов культурного наследия в его составе, нарушающая их целостность и создающая угрозу их повреждения, разрушения или уничтожения.

3.3. Искажение характеристик историко-культурного ландшафта, композиционно связанного с объектом культурного наследия.

3.4. Вырубка деревьев, за исключением санитарных рубок; уничтожение травяного покрова.

3.5. Установка на фасадах, крышах объектов культурного наследия в составе ансамбля кондиционеров, телеантенн, тарелок спутниковой связи, а также других средств технического обеспечения.

3.6. Прокладка наземных и воздушных инженерных коммуникаций, кроме временных, необходимых для проведения работ по сохранению объектов культурного наследия.

3.7. Размещение любых рекламных конструкций на объектах культурного наследия в составе ансамбля и на территории ансамбля.

3.8. Создание разрушающих вибрационных нагрузок динамическим воздействием на грунты в зоне их взаимодействия с объектами культурного наследия.

3.9. Размещение временных построек, не связанных с проведением работ по сохранению объектов культурного наследия.

---