



**ИНСПЕКЦИЯ
ГОСУДАРСТВЕННОЙ ОХРАНЫ
ОБЪЕКТОВ КУЛЬТУРНОГО
НАСЛЕДИЯ ОРЕНБУРГСКОЙ
ОБЛАСТИ**

П Р И К А З

25.03.2022 № 01-08-59

г. Оренбург

О включении выявленного объекта культурного наследия в единый государственный реестр объектов культурного наследия (памятников истории и культуры) народов Российской Федерации, об утверждении предмета охраны, границ и режима использования территории объекта культурного наследия

В соответствии со статьями 3.1, 18 Федерального закона от 25.06.2002 № 73-ФЗ «Об объектах культурного наследия (памятниках истории и культуры) народов Российской Федерации», статьей 5 Закона Оренбургской области от 03.07.2013 № 1678/503-V-ОЗ «Об объектах культурного наследия (памятниках истории и культуры) народов Российской Федерации, расположенных на территории Оренбургской области», Положением об инспекции государственной охраны объектов культурного наследия Оренбургской области, утвержденным указом Губернатора Оренбургской области от 15.11.2018 № 612-ук, на основании акта государственной историко-культурной экспертизы от 03.10.2021 (эксперт Тарновский В.В., приказ Министерства культуры Российской Федерации об аттестации от 11.10.2018 № 1722)

п р и к а з ы в а ю:

1. Включить в единый государственный реестр объектов культурного наследия (памятников истории и культуры) народов Российской Федерации выявленный объект культурного наследия «Городская усадьба, 1885» (Оренбургская область, г. Бугуруслан, ул. Революционная, 14 (типография)) в качестве объекта культурного наследия регионального значения (вид –

памятник) с наименованием «Здание типографии», 1885 г., расположенного по адресу: Оренбургская область, г. Бугуруслан, ул. Революционная, 14.

2. Утвердить предмет охраны объекта культурного наследия регионального значения (вид -- памятник) «Здание типографии», 1885 г. (Оренбургская область, г. Бугуруслан, ул. Революционная, 14) согласно приложению № 1 к настоящему приказу.

3. Утвердить границы территории объекта культурного наследия регионального значения (вид – памятник) «Здание типографии», 1885 г. (Оренбургская область, г. Бугуруслан, ул. Революционная, 14) и режим ее использования согласно приложению № 2 к настоящему приказу.

4. Исключить выявленный объект культурного наследия «Городская усадьба, 1885» (Оренбургская область, г. Бугуруслан, ул. Революционная, 14 (типография)) из Перечня выявленных объектов культурного наследия Оренбургской области.

5. Настоящий приказ вступает в силу после его опубликования на Портале официального опубликования нормативных правовых актов Оренбургской области и органов исполнительной власти Оренбургской области (www.pravo.orb.ru).

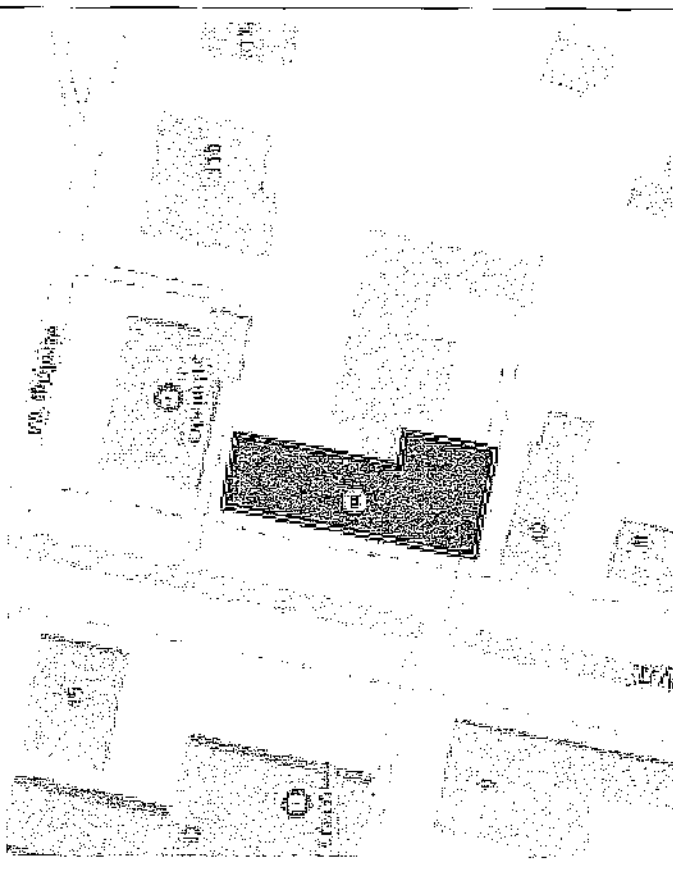
Начальник инспекции



К.А. Летьго

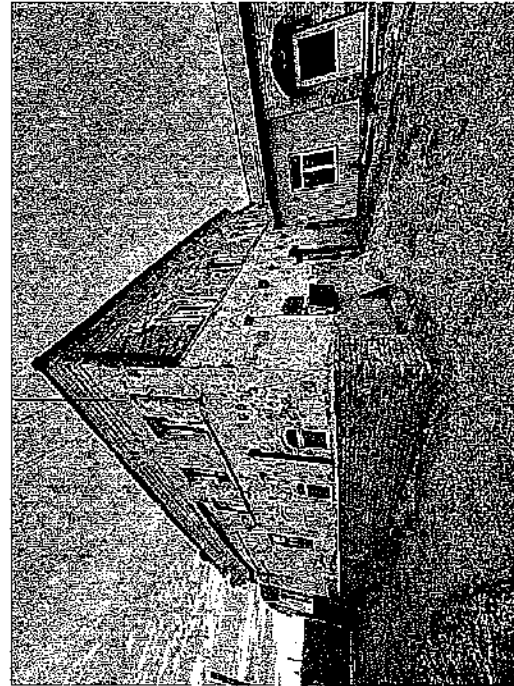
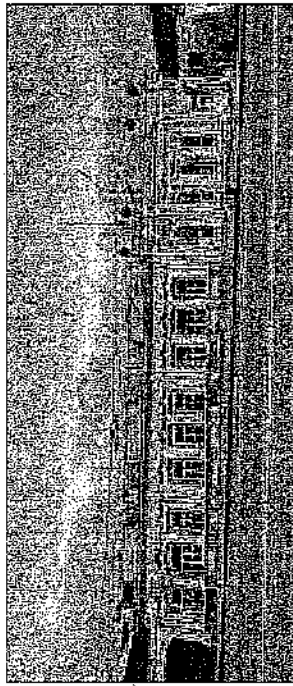
Приложение № 1
к приказу инспекции государственной
охраны объектов культурного
наследия Оренбургской области
от «45» 05.2022 г. № 01-08-599

Предмет охраны объекта культурного наследия регионального значения (вид – памятник) «Здание типографии», 1885 г.
(Оренбургская область, г. Бугуруслан, ул. Революционная, 14)

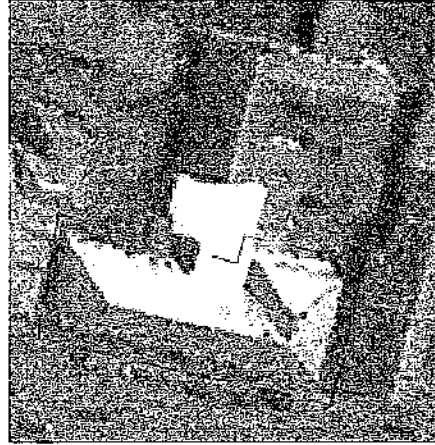
№ п/п	Виды предметов охраны	Элементы предметов охраны	Фотофиксация
1	2	3	4
1	Градостроительные характеристики объекта:	- местоположение и градостроительные характеристики здания 1885 г. на рельефном уклоне в сторону дворовой территории по ул. Революционная, его роль в композиционно-планировочной структуре юго-восточной части исторического центра г. Бугуруслан, в формировании фронтальной застройки улицы Революционной.	

2
Архитектурные и объемно-пространственные характеристики, конструктивные элементы объекта:

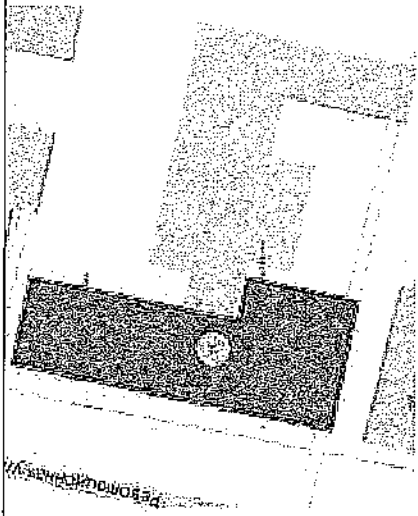
- объемно-пространственная композиция одноэтажного по красной линии застройки и двухэтажного с дворовой территории за счет перепада уровня грунта каменного объема, возведенного во второй половине XIX в., покрытого вальмовой кровлей;



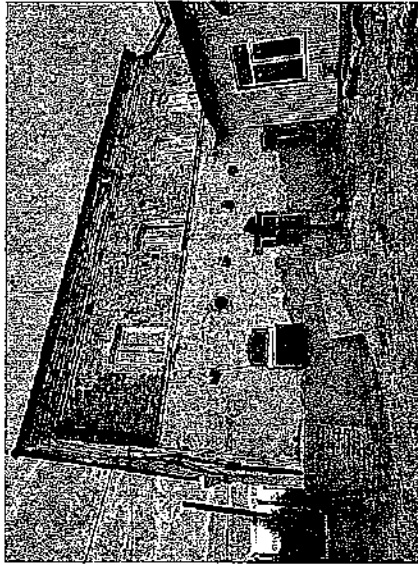
- крыша, ее конструкция, конфигурация, материал, характер кровельного покрытия, в том числе высотные отметки по карнизу и коньку кровли на 1888-1905 гг.;



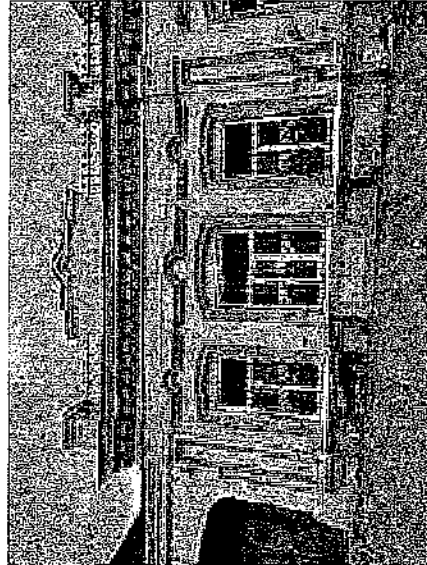
- объемно-планировочное решение здания в два прямоугольных объема, расположенных перпендикулярно друг к другу, в пределах капитальных стен и перекрытий 1885 г.;



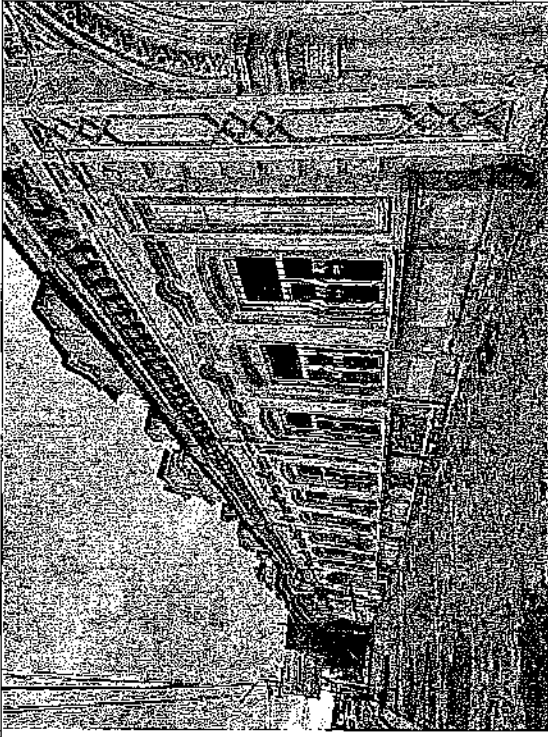
- капитальные стены 1885 г., их конструкция и материал;



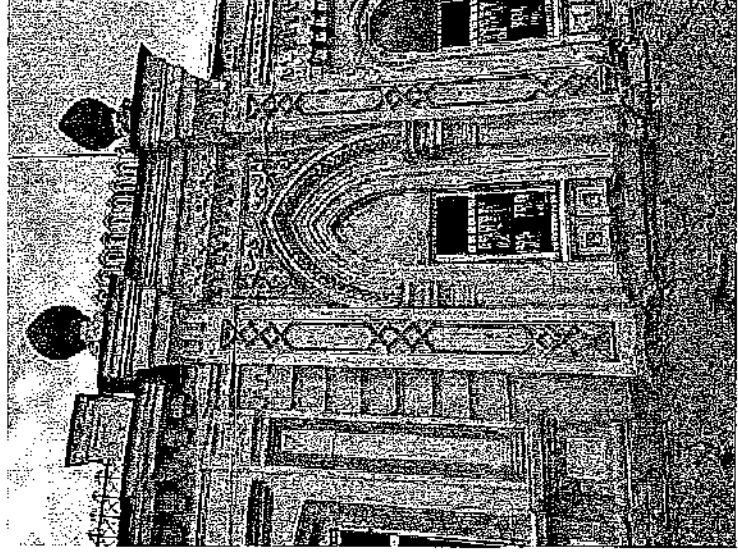
- материал и характер фасадной поверхности — камынный цоколь; стены из бальшемерного красного кирпича, оштукатурены, окрашены; деревянная конструкция кровли с покрытием из металлических листов;

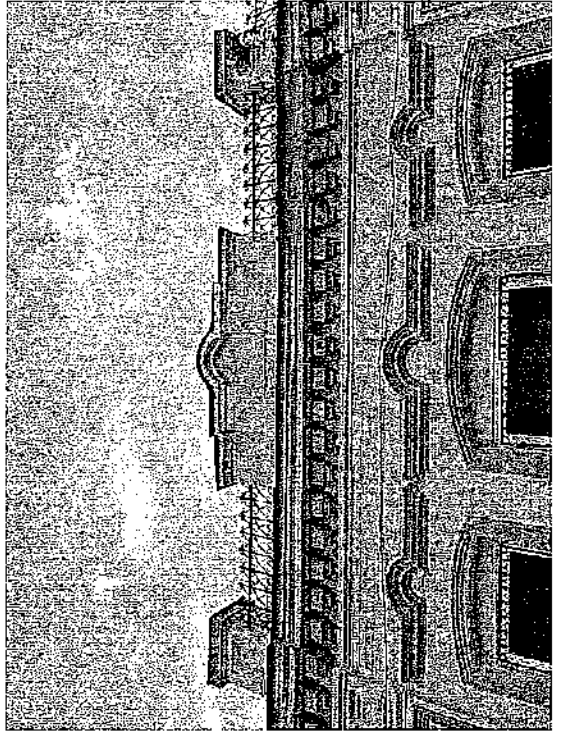
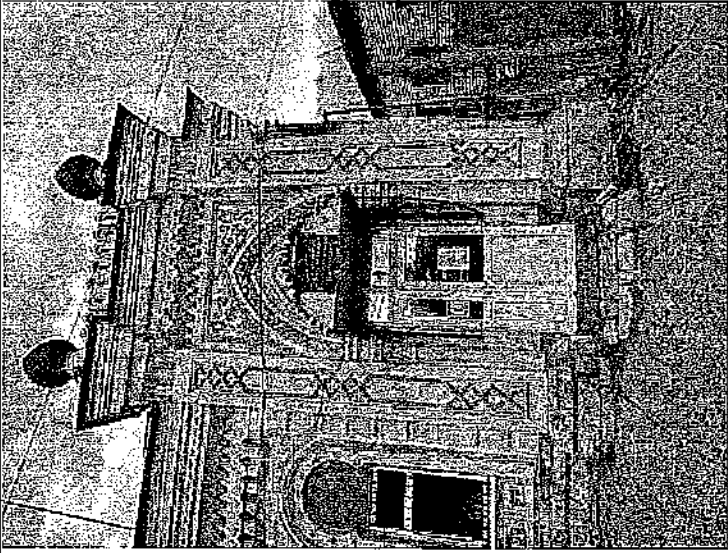


- композиционное решение и архитектурно-художественное оформление фасадов здания в псевдо-мавританском стиле в редакции 1885 г., включая размер, форму, местоположение и оформление оконных и дверных проемов, декор главного фасада, выходящий на улицу Революционную, обладающий мотивами восточной архитектуры; членение плоскости главного фасада двумя входными группами, выделенными пилястрами;

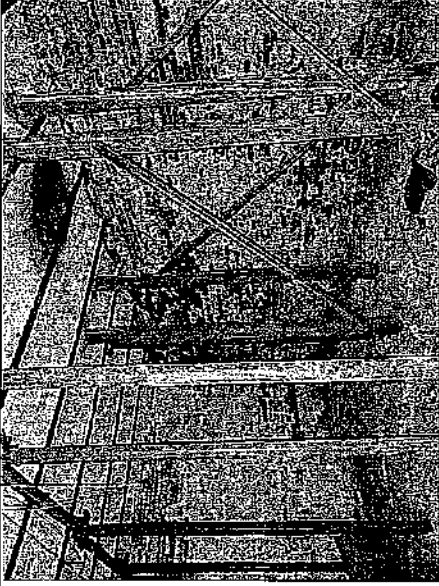


- декор здания: входные группы, выделенные пилястрами, украшенными лепным, выступающим, геометрическим орнаментом; входные порталы с аналогичным орнаментом; многоуровневые капители с «дыньками» в уровне верха двери (оконного заполнения); убранство декоративных фронтонов с навешиваниями в виде граничных «шишек»; завершения выносными, прямоугольными фронтонами с металлическими ограждениями между ними; система наличников оконных заломлений; арочные ниши (порталы) с параболическими (стрельчатыми) завершениями; венчающий карниз сложного профиля с рядами сухариков, арочные и полудиркульные завершения оконных проемов;

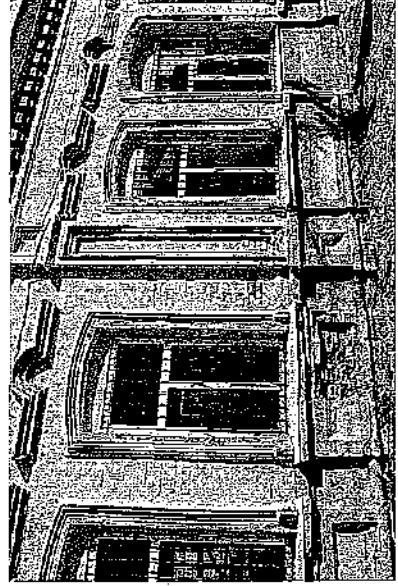


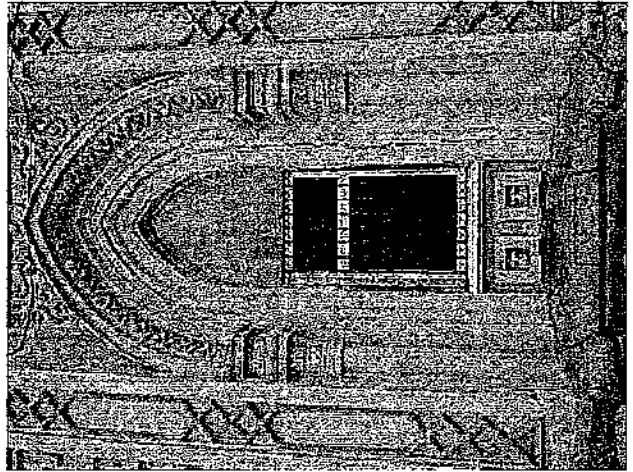
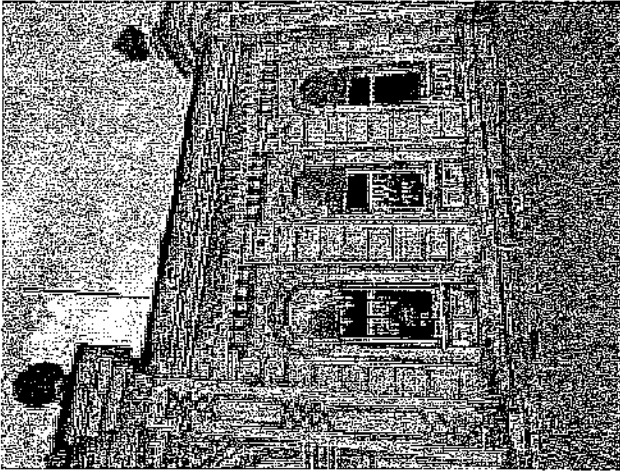


- плоские перекрытия по деревянным балкам; в подвальных помещениях – своды «Монье» (установлена металлическая система подпорок); широкий потолочный лепной карниз;

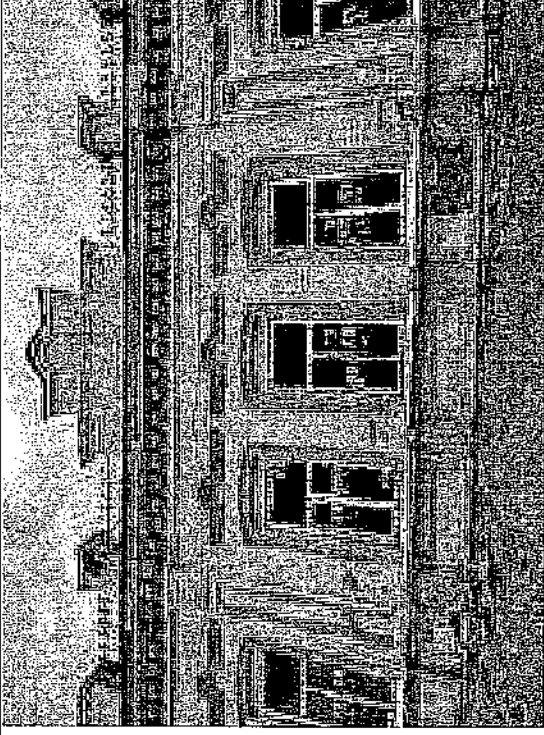


- характер и рисунок столбчатых зашпуненных оконных и дверных проемов на фасадах в редакции 1885 г.: арочное и полуциркулярное завершения; плоские наличники;





- колористическое решение фасадов (уточняется по результатам реставрационных исследований и раскрытий).



Приложение № 2
к приказу инспекции
государственной охраны
объектов культурного наследия
Оренбургской области
от «15». 05.2022 г. № 01-08-99

Границы территории объекта культурного наследия регионального значения (вид – памятник) «Здание типографии», 1885 г. (Оренбургская область, г. Бугуруслан, ул. Революционная, 14) и режим ее использования

Границы территории объекта культурного наследия регионального значения «Здание типографии», 1885 г., расположенного по адресу: Оренбургская область, г. Бугуруслан, ул. Революционная, 14, устанавливаются по границам земельного участка с кадастровым номером 56:37:0101091:26 по точкам 1 – 20 (см. схему границ территории).

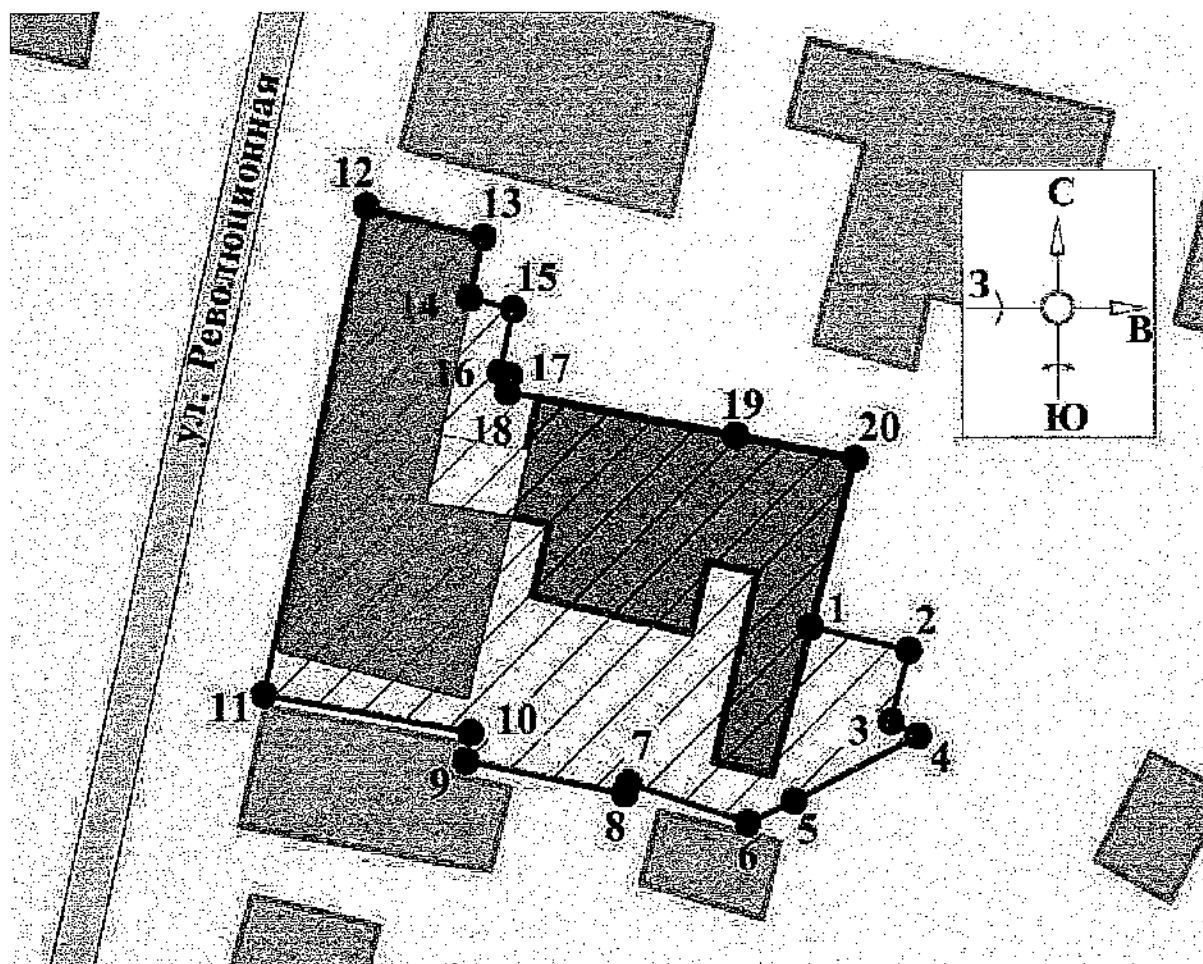
Сведения об объекте		
№ п/п	Характеристики объекта	Описание характеристик
1	Местоположение объекта	Оренбургская область, г. Бугуруслан, ул. Революционная, 14
2	Площадь объекта +/- величина погрешности определения площади (P +/- Дельта P)	1704±14 кв. м
3	Иные характеристики	—

Перечень координат поворотных (характерных) точек границ территории объекта культурного наследия

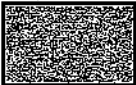




Сведения о местоположении границ объекта					
1. Система координат МСК-56, зона 1					
2. Сведения о характерных точках границ территории					
Обозначение характерных точек части границы	Координаты, м		Метод определения координат характерной точки	Средняя квадратическая погрешность положения характерной точки (Mt), м	Описание обозначения точки на местности (при наличии)
	X	Y			
1	637665,38	1326756,63	метод спутниковых геодезических измерений	0,10	—
2	637663,31	1326765,11	метод спутниковых геодезических измерений	0,10	—
3	637657,13	1326763,61	метод спутниковых геодезических измерений	0,10	—
4	637655,86	1326765,94	метод спутниковых геодезических измерений	0,10	—

Сведения о местоположении границ объекта					
1. Система координат МСК-56, зона 1					
2. Сведения о характерных точках границ территории					
Обозначение характерных точек части границы	Координаты, м		Метод определения координат характерной точки	Средняя квадратическая погрешность положения характерной точки (M _t), м	Описание обозначения точки на местности (при наличии)
	X	Y			
5	637650,20	1326755,14	метод спутниковых геодезических измерений	0,10	—
6	637648,33	1326751,13	метод спутниковых геодезических измерений	0,10	—
7	637651,75	1326740,79	метод спутниковых геодезических измерений	0,10	—
8	637650,83	1326740,40	метод спутниковых геодезических измерений	0,10	—
9	637653,73	1326726,61	метод спутниковых геодезических измерений	0,10	—
10	637656,18	1326727,03	метод спутниковых геодезических измерений	0,10	—
11	637659,55	1326709,06	метод спутниковых геодезических измерений	0,10	—
12	637701,88	1326718,07	метод спутниковых геодезических измерений	0,10	—
13	637699,23	1326728,25	метод спутниковых геодезических измерений	0,10	—
14	637694,00	1326727,05	метод спутниковых геодезических измерений	0,10	—
15	637693,00	1326730,83	метод спутниковых геодезических измерений	0,10	—
16	637687,56	1326729,63	метод спутниковых геодезических измерений	0,10	—
17	637687,29	1326730,51	метод спутниковых геодезических измерений	0,10	—
18	637685,87	1326730,29	метод спутниковых геодезических измерений	0,10	—
19	637682,02	1326750,18	метод спутниковых геодезических измерений	0,10	—
20	637680,01	1326760,56	метод спутниковых геодезических измерений	0,10	—
1	637665,38	1326756,63	метод спутниковых геодезических измерений	0,10	—

Схема границ территории объекта культурного наследия
М 1:500



Условные обозначения

- 
- Объект культурного наследия
- 
- Территория объекта культурного наследия
- 
- Стросния, сооружения, не обладающие признаками объекта культурного наследия
- 
- Границы территории объекта культурного наследия
- 
- Номер характерной точки границы территории объекта культурного наследия

Режим использования территории объекта культурного наследия

1. Территория объекта культурного наследия регионального значения (вид – памятник) «Здание типографии», 1885 г. (Оренбургская область, г. Бугуруслан, ул. Революционная, 14) (далее – Объект) относится к землям историко-культурного назначения.

2. На территории Объекта разрешается:

2.1. Проведение работ по сохранению объекта культурного наследия или его отдельных элементов.

2.2. Проведение работ по озеленению и благоустройству территории, производимых, в том числе с применением методов реставрации, направленных на формирование наиболее близкого к историческому восприятию объекта культурного наследия.

2.3. Прокладка, реконструкция, ремонт дорог и элементов их обустройства, а также подземных инженерных коммуникаций и сооружений, не нарушающих целостность объекта культурного наследия и не создающих угрозы его повреждения, разрушения или уничтожения, угрозы пожара.

2.4. Ведение хозяйственной деятельности, не противоречащей требованиям обеспечения сохранности объекта культурного наследия и позволяющей обеспечить функционирование объекта культурного наследия в современных условиях.

2.5. Доступность объекта культурного наследия в целях его экспонирования, сохранения его традиционного визуального восприятия.

2.6. Реализация мер пожарной и экологической безопасности.

3. На территории Объекта запрещается:

3.1. Строительство объектов капитального строительства.

3.2. Хозяйственная деятельность, ведущая к разрушению, искажению внешнего облика объекта культурного наследия, нарушающая его целостность и создающая угрозу его повреждения, разрушения или уничтожения.

3.3. Искажение характеристик историко-культурного ландшафта, композиционно связанного с объектом культурного наследия.

3.4. Вырубка деревьев, за исключением санитарных рубок; уничтожение травяного покрова.

3.5. Установка на фасадах, крыше объекта культурного наследия кондиционеров, телеантенн, тарелок спутниковой связи, а также других средств технического обеспечения

3.6. Прокладка наземных и воздушных инженерных коммуникаций, кроме временных, необходимых для проведения работ по сохранению объекта культурного наследия.

3.7. Размещение любых рекламных конструкций на объекте культурного наследия и его территории.

3.8. Создание разрушающих вибрационных нагрузок динамическим воздействием на грунты в зоне их взаимодействия с объектом культурного наследия.

3.9. Размещение временных построек, не связанных с проведением работ по сохранению объекта культурного наследия.
