



**ИНСПЕКЦИЯ
ГОСУДАРСТВЕННОЙ ОХРАНЫ
ОБЪЕКТОВ КУЛЬТУРНОГО
НАСЛЕДИЯ ОРЕНБУРГСКОЙ
ОБЛАСТИ**

П Р И К А З

09.08.2022 № 01-08-285

г. Оренбург

О включении выявленного объекта культурного наследия в единый государственный реестр объектов культурного наследия (памятников истории и культуры) народов Российской Федерации, об утверждении предмета охраны, границ и режима использования территории объекта культурного наследия

В соответствии со статьями 3.1, 18 Федерального закона от 25.06.2002 № 73-ФЗ «Об объектах культурного наследия (памятниках истории и культуры) народов Российской Федерации», статьей 5 Закона Оренбургской области от 03.07.2013 № 1678/503-V-ОЗ «Об объектах культурного наследия (памятниках истории и культуры) народов Российской Федерации, расположенных на территории Оренбургской области», Положением об инспекции государственной охраны объектов культурного наследия Оренбургской области, утвержденным указом Губернатора Оренбургской области от 15.11.2018 № 612-ук, на основании акта государственной историко-культурной экспертизы от 08.10.2021 (эксперт Тарновский В.В., приказ Министерства культуры Российской Федерации об аттестации от 11.10.2018 № 1722)

п р и к а з ы в а ю:

1. Включить в единый государственный реестр объектов культурного наследия (памятников истории и культуры) народов Российской Федерации выявленный объект культурного наследия «Церковь Никольская» (Оренбургская область, г. Бузулук, ул. 1-я линия, 57) в качестве объекта культурного наследия регионального значения (вид – памятник) с наименованием «Никольская церковь», 1906-1908 гг., 1990-е гг.,

расположенного по адресу: Оренбургская область, г. Бузулук, ул. 1-я линия, 57.

2. Утвердить предмет охраны объекта культурного наследия регионального значения (вид – памятник) «Никольская церковь», 1906-1908 гг., 1990-е гг. (Оренбургская область, г. Бузулук, ул. 1-я линия, 57) согласно приложению № 1.

3. Утвердить границы территории объекта культурного наследия регионального значения (вид – памятник) «Никольская церковь», 1906-1908 гг., 1990-е гг. (Оренбургская область, г. Бузулук, ул. 1-я линия, 57) и режим ее использования согласно приложению № 2.

4. Исключить выявленный объект культурного наследия «Церковь Никольская» (Оренбургская область, г. Бузулук, ул. 1-я линия, 57) из Перечня выявленных объектов культурного наследия Оренбургской области.

5. Контроль за исполнением настоящего приказа возложить на начальника отдела государственного учета и охраны инспекции государственной охраны объектов культурного наследия Оренбургской области.

6. Приказ вступает в силу после его опубликования на Портале официального опубликования нормативных правовых актов Оренбургской области и органов исполнительной власти Оренбургской области (www.pravo.orb.ru).

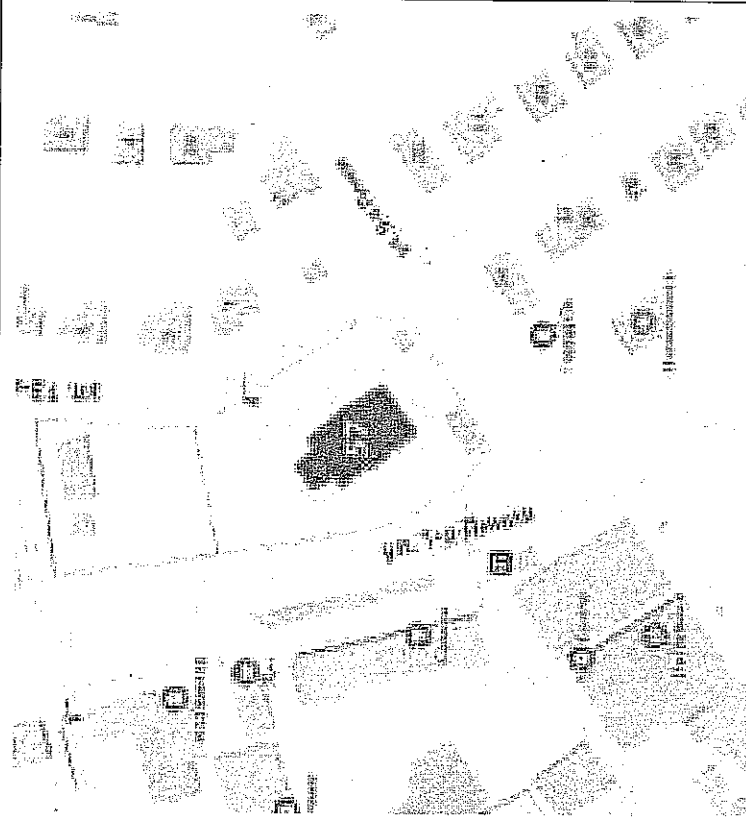
Заместитель начальника инспекции

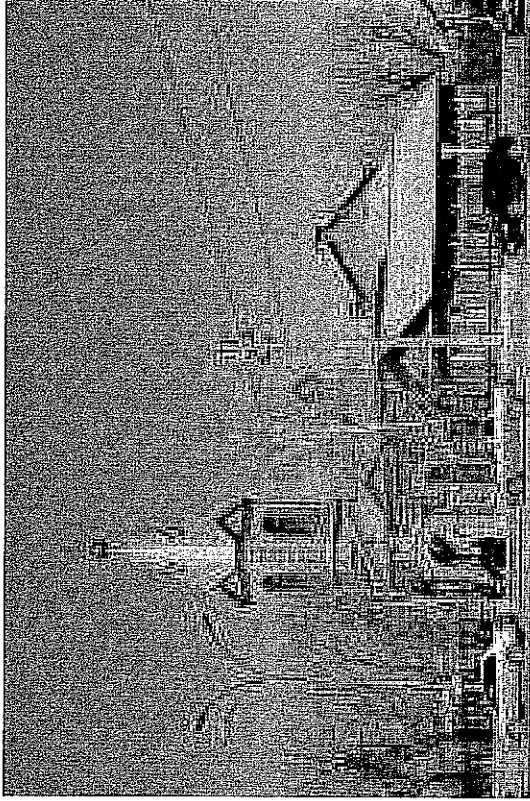
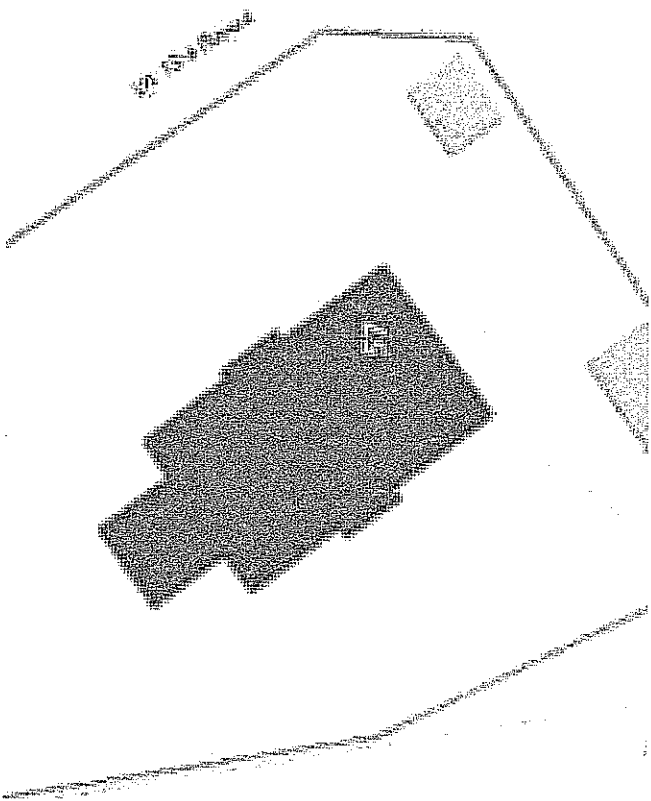


Д.Р. Тухватуллин

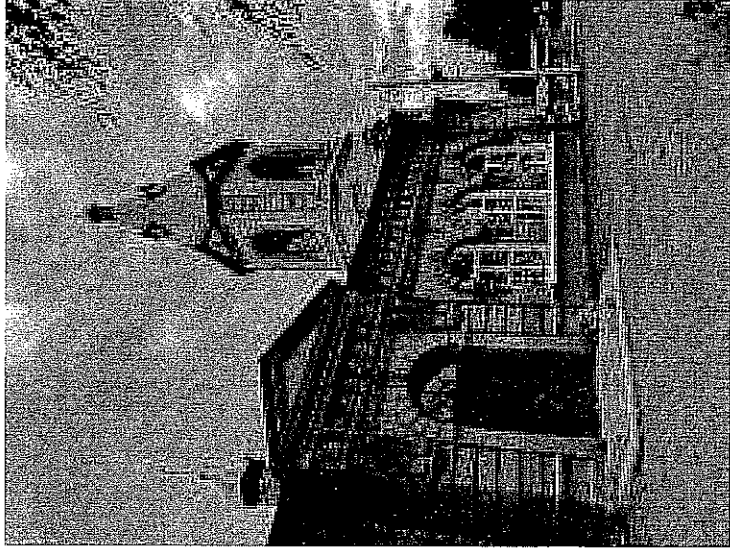
Приложение № 1
к приказу инспекции государственной
охраны объектов культурного
наследия Оренбургской области
от «29».08.2022 г. № 01-08-285

Предмет охраны объекта культурного наследия регионального значения (вид – памятник) «Никольская церковь», 1906-1908 гг., 1990-е гг. (Оренбургская область, г. Бузулук, ул. 1-я линия, 57)

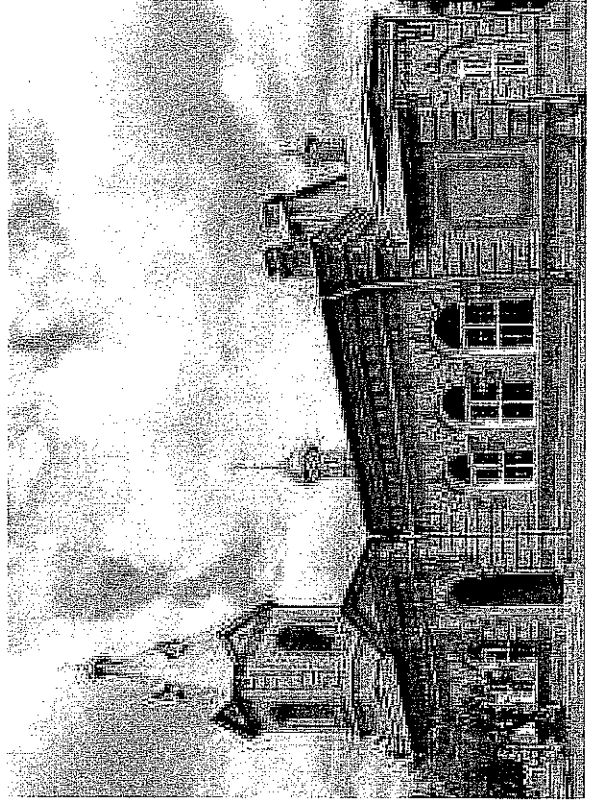
№ п/п	Виды предметов охраны	Элементы предметов охраны	Фотофиксация
1	2	3	4
1	Градостроительные характеристики объекта:	- местоположение и градостроительные характеристики церкви начала XX в., её роль в композиционно-планировочной структуре исторического центра г. Бузулук, в квартале, ограниченном улицами 1-я линия, 13-я линия и 9-я линия, рядом с привокзальной площадью Бузулука;	

		<p>- ценные видовые раскрытия церкви начала XX в., в том числе в панорамных видах и перспективах улиц 1-я линия, 2-я линия, 13-я линия, 14-я линия и 9-я линия.</p>	
2	<p>Архитектурные и объемно-пространственные характеристики, конструктивные элементы объекта:</p>	<p>- объемно-пространственная композиция прямоугольного здания начала XX в. корабельного типа с выраженной трехчастной структурой в виде базиликальной постройки с шатровой колокольней над притвором и подземным пространством; престол, ориентированный на юг;</p>	

- капитальные стены и перекрытия начала XX в., их конструкция и материал, включая сводчатые перекрытия: кирпич, каменный цоколь;



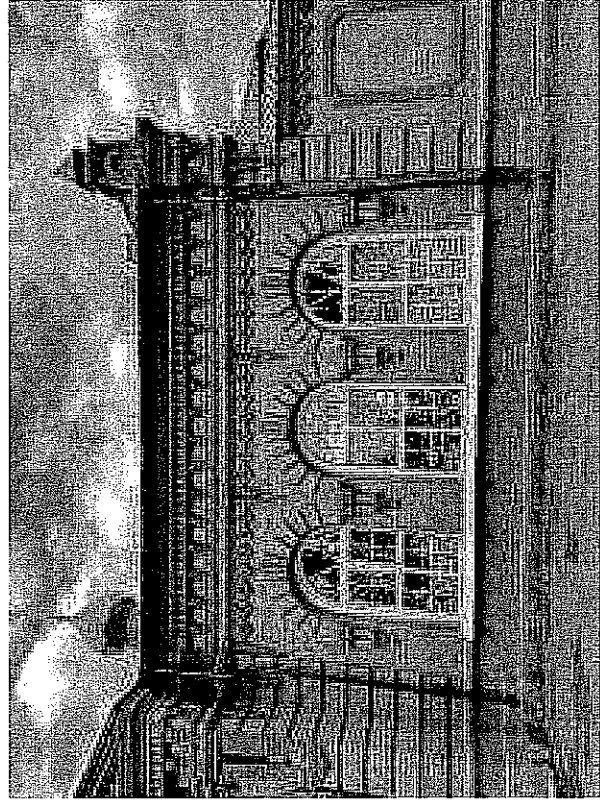
- объемно-планировочное решение здания в пределах капитальных стен и перекрытий;



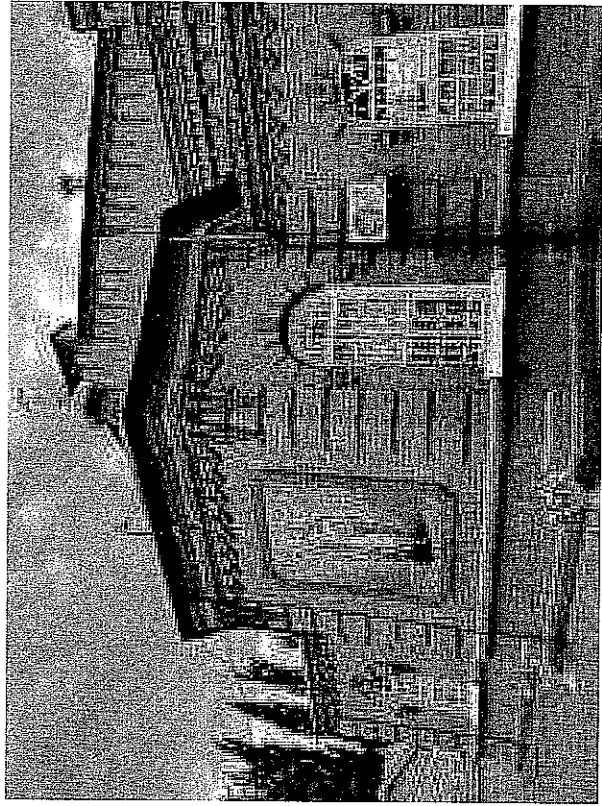
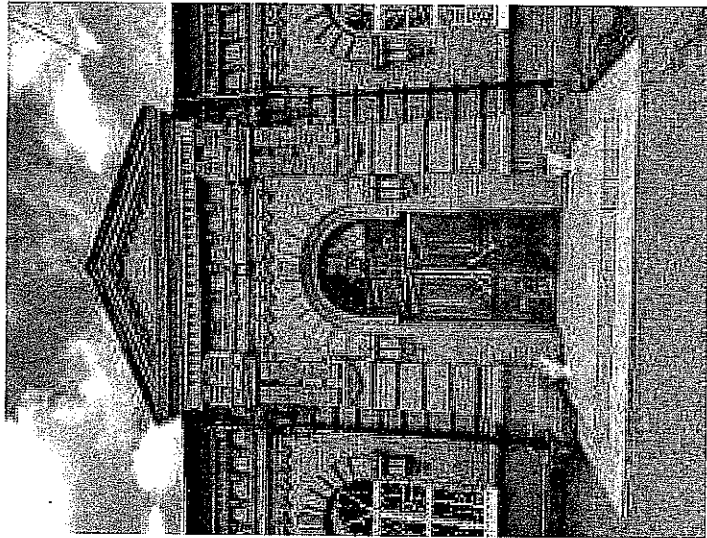
- крыша, купол колокольни и главы, их конструкция, конфигурация, материал, характер кровельного покрытия, в том числе высотные отметки по венчающему карнизу, купольным завершениям и конькам кровли; кресты в редакции начала XX в.;

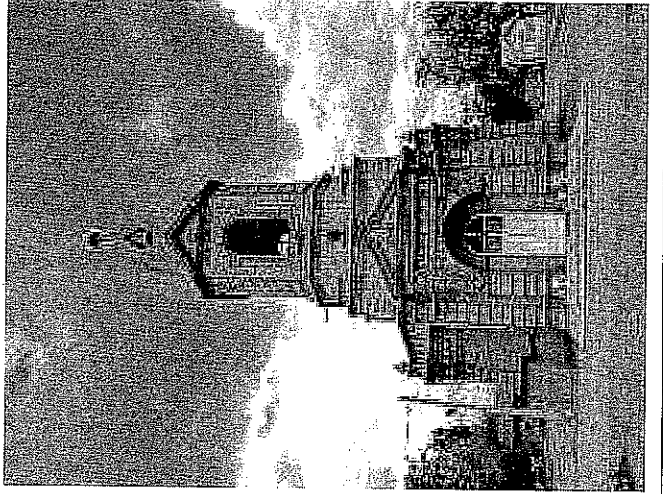
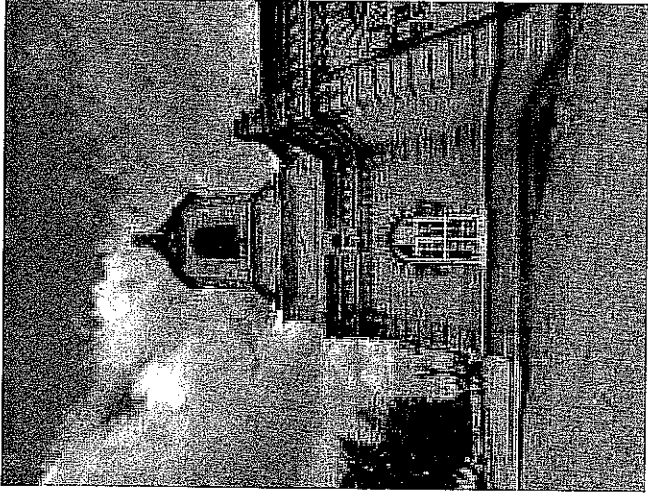


- композиционное решение и архитектурно-художественное оформление фасадов здания в редакции начала XX в., включая размер, форму, местоположение и оформление оконных и дверных проемов, совокупность декоративных элементов: базилика: система рустованных лопаток с тумбами; цокольный карниз и венчающий карниз простого сечения с поребриком и чередованием кронштейнов с ширинками; надоконный пояс с городчатым декором и «сухариками»; фронтон бокового фасада с лопатками и декоративным завершением, с небольшими параллельными столбиками по бокам с геометрическим декором и конусообразным навершием; боковые крыльца выделены ризалитом с треугольным фронтоном и декором в виде «сухариков», украшены рустованными лопатками на тумбах, двойными кронштейнами под рядом

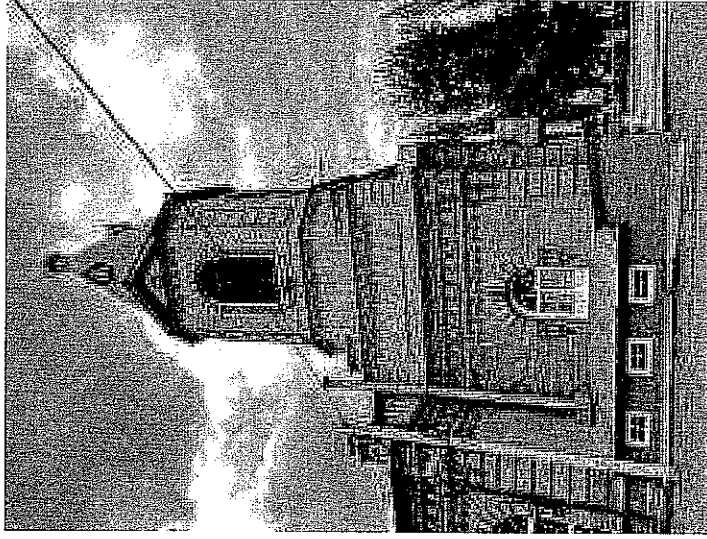


пояса и венчающего карниза с декором; дверной проем с плоским каменным наличником с полуциркулярным арочным завершением и замковым камнем; деревянная филеичатая дверь с полуциркулярным оконным проемом; лятигранная апсида, перекрытая вальмовой кровлей, с главкой и крестом на восьмерике; иконописное изображение в кирпичном киоте; пристрой из ризницы и пономарни, перекрытых двухскатной кровлей; киот на ризнице; система рустованных лопаток с тумбами; докольный карниз и венчающий карниз простого сечения; надоконный пояс с городчатым декором и «сухариками»; обрамление оконных проемов с полуциркулярным арочным завершением и замковым камнем в виде архивольты на импостах с кронштейнами; центральный вход увенчан треугольным фронтоном с иконой в киоте с полуциркулярным завершением и геометрическим декором на фронтоне; трехъярусная колокольня в форме восьмерика на четверике с шатровой крышей; венчающие карнизы ярусов с декором, рустованные лопатки и филенки четверика; контрфорсы с карнизами, поддерживающие восьмерик; лопатки на углах восьмерика; рустованные грани 2-го яруса; фронтоны, украшенные розетками, с карнизами с «сухариками» и подзорами; плоские наличники световых проемов с полуциркулярным арочным завершением, подоконные филенки; пространство звонницы; локарны с двухскатным завершением; завершение шатра в виде купола с крестом на восьмерике (с учетом реставрационных работ 1990-х гг.);

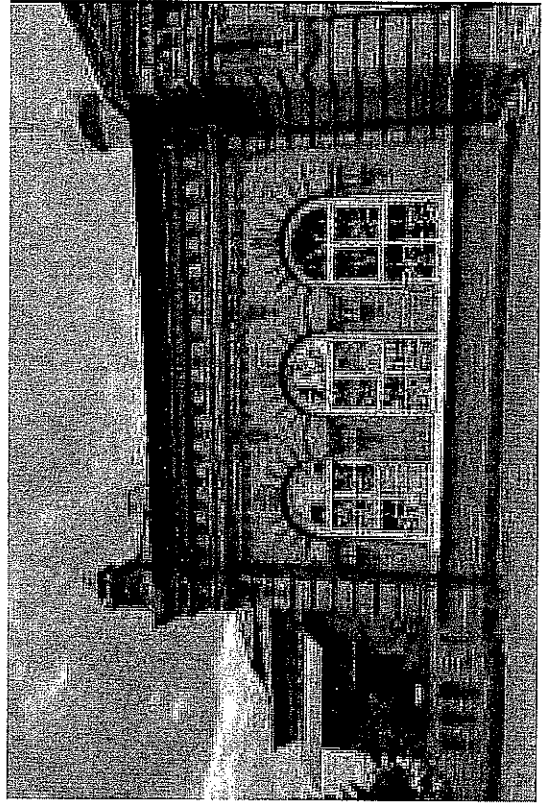




- способ и вид отделки фасадов: окраска по кирпичной кладке; колористические решения фасадов в редакции начала XX в. (уточняется по результатам изыскательских работ);



- конструкция, материал и рисунок расстекловки заполнения оконных и дверных проемов в редакции начала XX в.



Приложение № 2
к приказу инспекции
государственной охраны
объектов культурного наследия
Оренбургской области
от «09». 08.2022 г. № 01-08-285

Границы территории объекта культурного наследия регионального значения
(вид – памятник) «Никольская церковь», 1906-1908 гг., 1990-е гг.
(Оренбургская область, г. Бузулук, ул. 1-я линия, 57)
и режим ее использования

Границы территории объекта культурного наследия регионального значения «Никольская церковь», 1906-1908 гг., 1990-е гг., расположенного по адресу: Оренбургская область, г. Бузулук, ул. 1-я линия, 57, устанавливаются от поворотной точки 1 до поворотной точки 10 (см. схему границ территории).

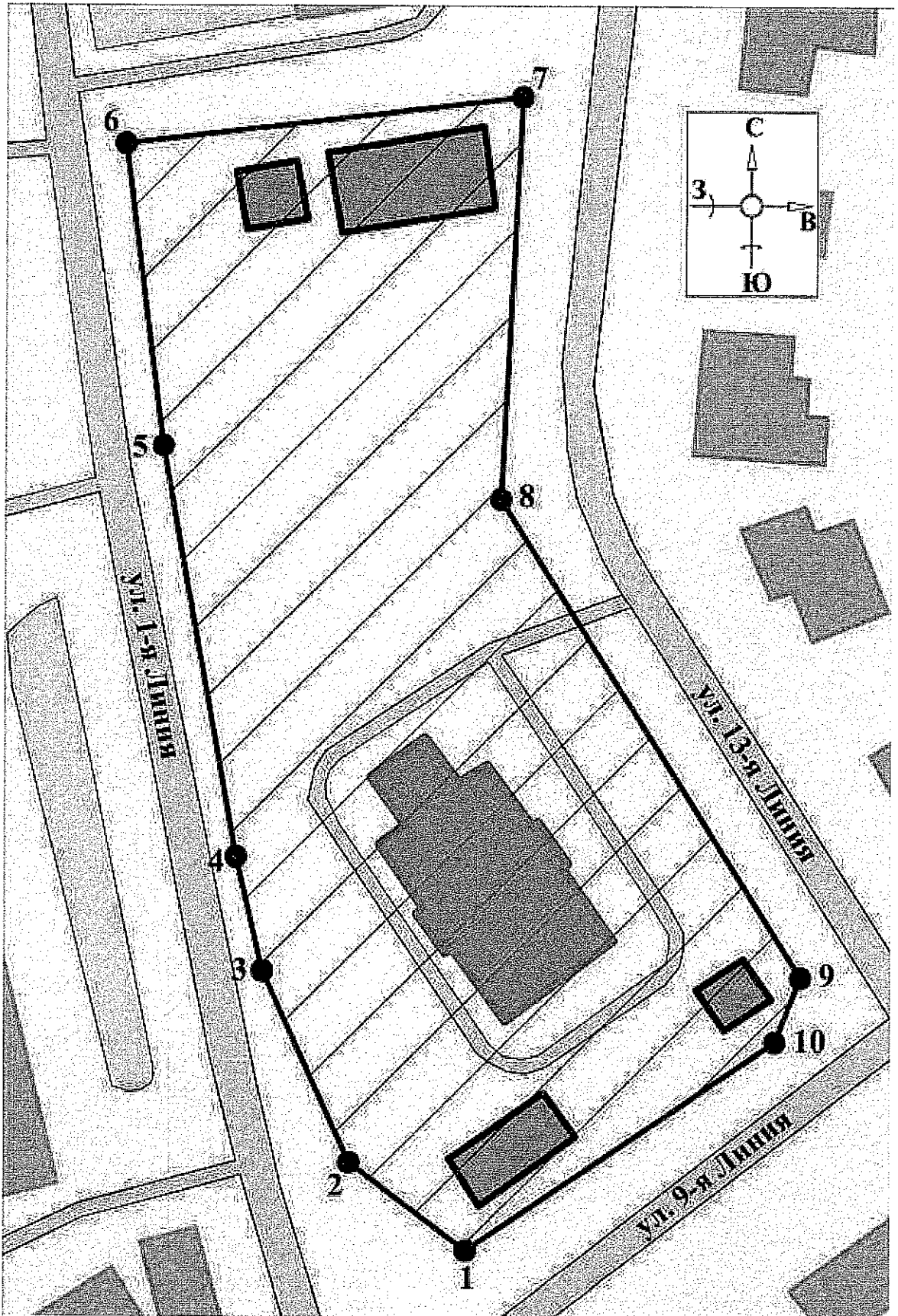
Сведения об объекте		
№ п/п	Характеристики объекта	Описание характеристик
1	Местоположение объекта	Оренбургская область, г. Бузулук, ул. 1-я линия, 57
2	Площадь объекта +/- величина погрешности определения площади (P+/- Дельта P)	5375, 93 кв. м
3	Иные характеристики	—

Перечень координат поворотных (характерных) точек границ территории
объекта культурного наследия

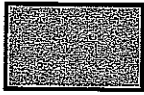
Сведения о местоположении границ объекта					
1. Система координат МСК-56, зона 1					
2. Сведения о характерных точках границ территории					
Обозначение характерных точек части границы	Координаты, м		Метод определения координат характерной точки	Средняя квадратическая погрешность положения характерной точки (Mt), м	Описание обозначения точки на местности (при наличии)
	X	Y			
1	539727.57	1316215.22	метод спутниковых геодезических измерений	0,10	—
2	539737.39	1316202.23	метод спутниковых геодезических измерений	0,10	—
3	539758.73	1316192.53	метод спутниковых геодезических измерений	0,10	—

Сведения о местоположении границ объекта					
1. Система координат МСК-56, зона 1					
2. Сведения о характерных точках границ территории					
Обозначение характерных точек части границы	Координаты, м		Метод определения координат характерной точки	Средняя квадратическая погрешность положения характерной точки (Mt), м	Описание обозначения точки на местности (при наличии)
	X	Y			
4	539771.41	1316189.59	метод спутниковых геодезических измерений	0,10	—
5	539817.29	1316181.36	метод спутниковых геодезических измерений	0,10	—
6	539850.77	1316177.04	метод спутниковых геодезических измерений	0,10	—
7	539856.00	1316221.25	метод спутниковых геодезических измерений	0,10	—
8	539811.38	1316218.96	метод спутниковых геодезических измерений	0,10	—
9	539758.12	1316252.50	метод спутниковых геодезических измерений	0,10	—
10	539750.90	1316249.62	метод спутниковых геодезических измерений	0,10	—
1	539727.57	1316215.22	метод спутниковых геодезических измерений	0,10	—

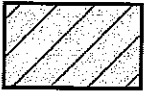
Схема границ территории объекта культурного наследия
М 1:500



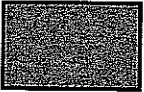
Условные обозначения



- Объект культурного наследия



- Территория объекта культурного наследия



- Строения, сооружения, не обладающие признаками объекта культурного наследия



- Границы территории объекта культурного наследия



- Номер характерной точки границы территории объекта культурного наследия

Режим использования территории объекта культурного наследия

1. Территория объекта культурного наследия регионального значения (вид – памятник) «Никольская церковь», 1906-1908 гг., 1990-е гг. (Оренбургская область, г. Бузулук, ул. 1-я линия, 57) (далее – Объект) относится к землям историко-культурного назначения.
2. На территории Объекта разрешается:
 - 2.1. Проведение работ по сохранению объекта культурного наследия или его отдельных элементов.
 - 2.2. Проведение работ по озеленению и благоустройству территории, производимых, в том числе с применением методов реставрации, направленных на формирование наиболее близкого к историческому восприятию объекта культурного наследия.
 - 2.3. Прокладка, реконструкция, ремонт дорог и элементов их обустройства, а также подземных инженерных коммуникаций и сооружений, не нарушающих целостность объекта культурного наследия и не создающих угрозы его повреждения, разрушения или уничтожения, угрозы пожара.
 - 2.4. Ведение хозяйственной деятельности, не противоречащей требованиям обеспечения сохранности объекта культурного наследия и позволяющей обеспечить функционирование объекта культурного наследия в современных условиях.
 - 2.5. Доступность объекта культурного наследия в целях его экспонирования, сохранения его традиционного визуального восприятия.
 - 2.6. Реализация мер пожарной и экологической безопасности.
3. На территории Объекта запрещается:
 - 3.1. Строительство объектов капитального строительства.
 - 3.2. Хозяйственная деятельность, ведущая к разрушению, искажению внешнего облика объекта культурного наследия, нарушающая его целостность и создающая угрозу его повреждения, разрушения или уничтожения.
 - 3.3. Искажение характеристик историко-культурного ландшафта, композиционно связанного с объектом культурного наследия.
 - 3.4. Вырубка деревьев, за исключением санитарных рубок; уничтожение травяного покрова.
 - 3.5. Установка на фасадах, крыше объекта культурного наследия кондиционеров, телеантенн, тарелок спутниковой связи, а также других средств технического обеспечения.
 - 3.6. Прокладка наземных и воздушных инженерных коммуникаций, кроме временных, необходимых для проведения работ по сохранению объекта культурного наследия.
 - 3.7. Размещение любых рекламных конструкций на объекте культурного наследия и его территории.
 - 3.8. Создание разрушающих вибрационных нагрузок динамическим воздействием на грунты в зоне их взаимодействия с объектом культурного наследия.

3.9. Размещение временных построек, не связанных с проведением работ по сохранению объекта культурного наследия.
