



**ИНСПЕКЦИЯ
ГОСУДАРСТВЕННОЙ ОХРАНЫ
ОБЪЕКТОВ КУЛЬТУРНОГО
НАСЛЕДИЯ ОРЕНБУРГСКОЙ
ОБЛАСТИ**

П Р И К А З

26.07.2023 № 01-08-304

г. Оренбург

Об утверждении предмета охраны, границ и режима использования территории объекта культурного наследия регионального значения «Доходный дом (Бани)» (Оренбургская область, г. Оренбург, ул. М. Джалиля д. 19/пер. Вяземский, д. 1)

В соответствии с Федеральным законом от 25.06.2002 № 73-ФЗ «Об объектах культурного наследия (памятниках истории и культуры) народов Российской Федерации», Законом Оренбургской области от 03.07.2013 № 1678/503-V-ОЗ «Об объектах культурного наследия (памятниках истории и культуры) народов Российской Федерации, расположенных на территории Оренбургской области», Положением об инспекции государственной охраны объектов культурного наследия Оренбургской области, утвержденным указом Губернатора Оренбургской области от 15.11.2018 № 612-ук, проектной документацией предмета охраны и границ территории объекта культурного наследия от 2022 года (ИП Займогов Александр Игоревич)

п р и к а з ы в а ю:

1. Утвердить предмет охраны объекта культурного наследия регионального значения «Доходный дом (Бани)», расположенного по адресу: Оренбургская область, г. Оренбург, ул. М. Джалиля д. 19/ пер. Вяземский, д. 1, согласно приложению № 1 к настоящему приказу.

2. Утвердить границы территории объекта культурного наследия регионального значения «Доходный дом (Бани)» (Оренбургская область, г. Оренбург, ул. М. Джалиля д. 19/ пер. Вяземский, д. 1) и режим ее использования согласно приложению № 2 к настоящему приказу.

3. Контроль за исполнением настоящего приказа возложить на начальника отдела государственного учета и охраны объектов культурного наследия Оренбургской области.


4. Настоящий приказ вступает в силу после его опубликования на Портале официального опубликования нормативных правовых актов Оренбургской области и органов исполнительной власти Оренбургской области (www.pravo.orb.ru).

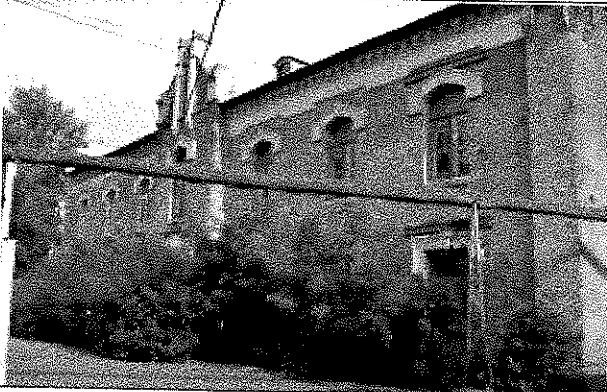
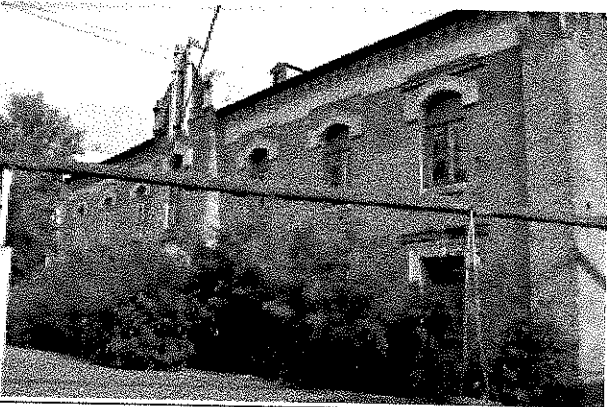
Заместитель начальника инспекции


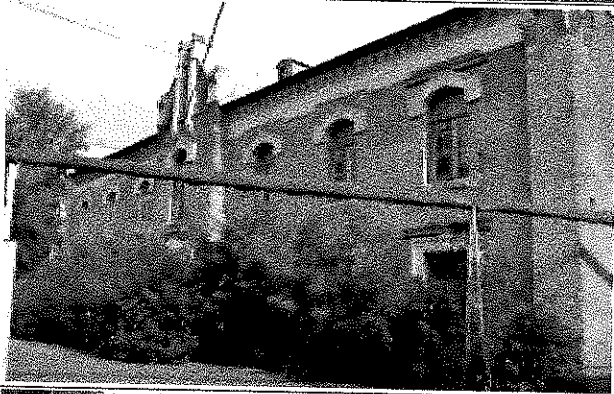
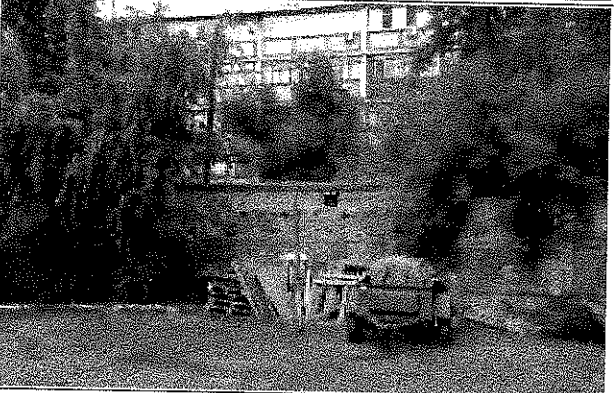
 Д.Р. Тухватуллин

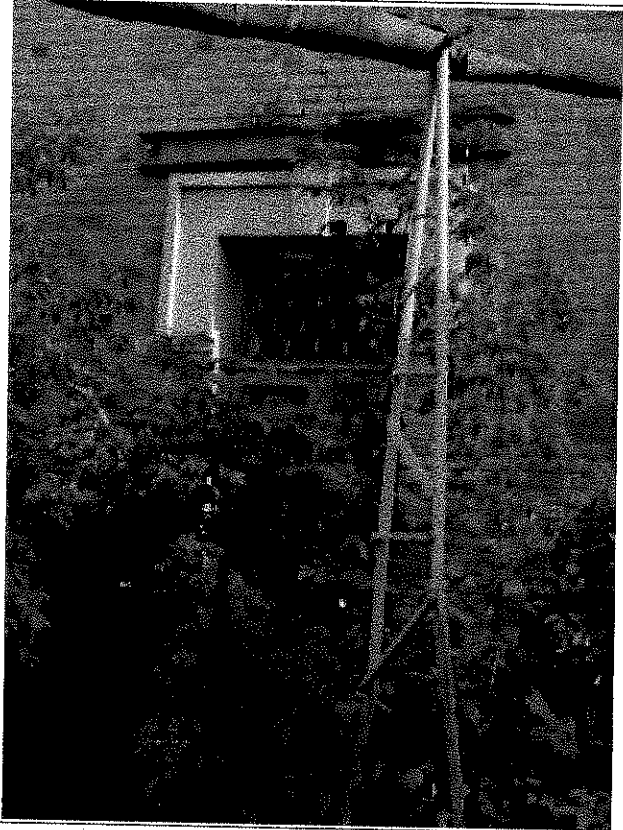
Приложение 1
к приказу инспекции государственной
охраны объектов культурного
наследия Оренбургской области
от «26». 07.2023 г. № 01-08-304



Предмет охраны объекта культурного наследия регионального значения
«Доходный дом (Бани)» (Оренбургская область, г. Оренбург, ул. М. Джалиля, д. 19/пер. Вяземский, д. 1)



№ п/п	Виды предметов охраны	Элементы предметов охраны	Фотофиксация
1	2	3	4
1.	Расположение объекта в квартале:	- в юго-западной части города Оренбург, у пересечения переулков Вяземский и Заводской.	
2.	Композиционная значимость в структуре окружающего природного и культурного ландшафта, городского квартала:	- пространственная доминанта.	
3.	Габариты, силуэт:	- габариты в плане: 29,95*9,9 (м); - Двухэтажный объем, прямоугольная конфигурация плана с небольшими	

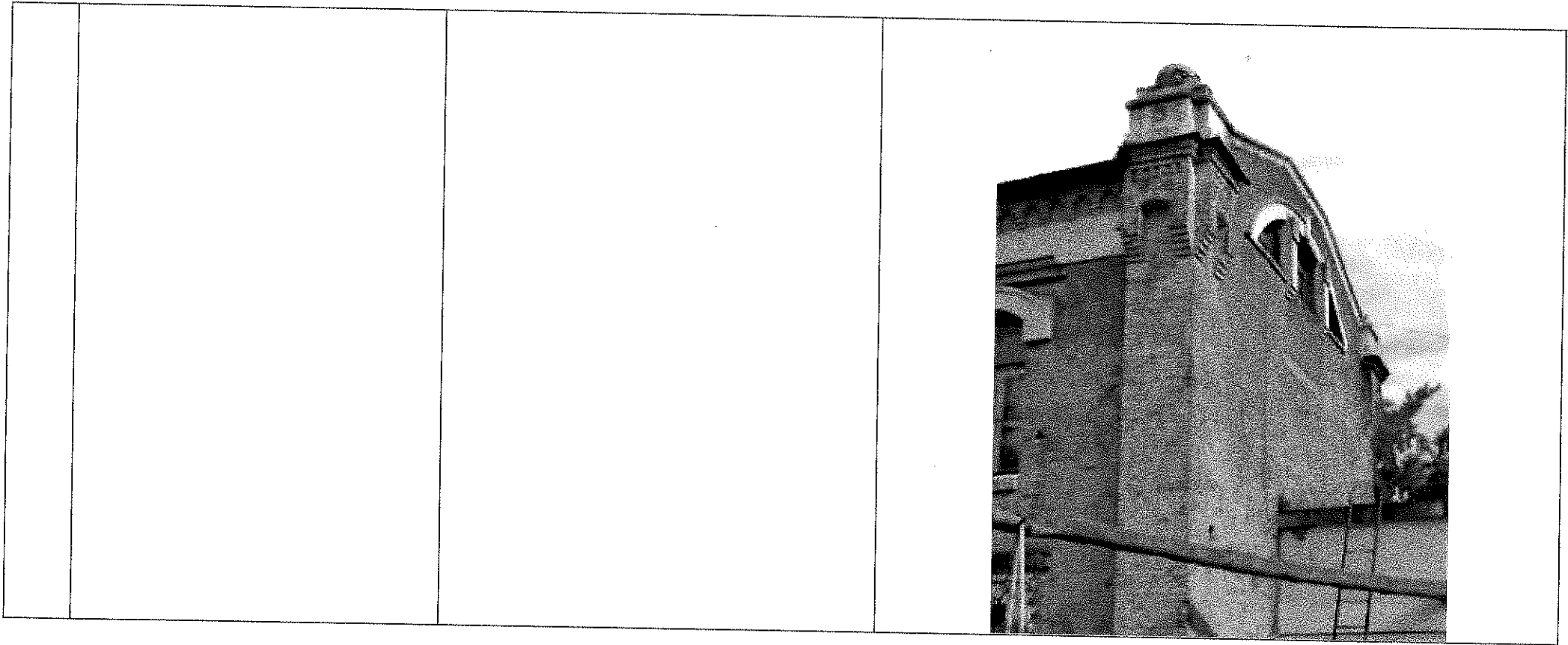
		выступающими ризалитами. Трехчастная симметричная объемно – планировочная композиция фасада.	
4.	Секторы и направления видовых раскрытий, визуальные связи памятника:	-точка наилучшего визуального восприятия объекта культурного наследия в юго-восточном направлении	
5.	Объемно-планировочное решение:	- двухэтажный объем, прямоугольный в плане с небольшими выступающими ризалитами. Трехчастная симметричная объемно – планировочная композиция фасада.	

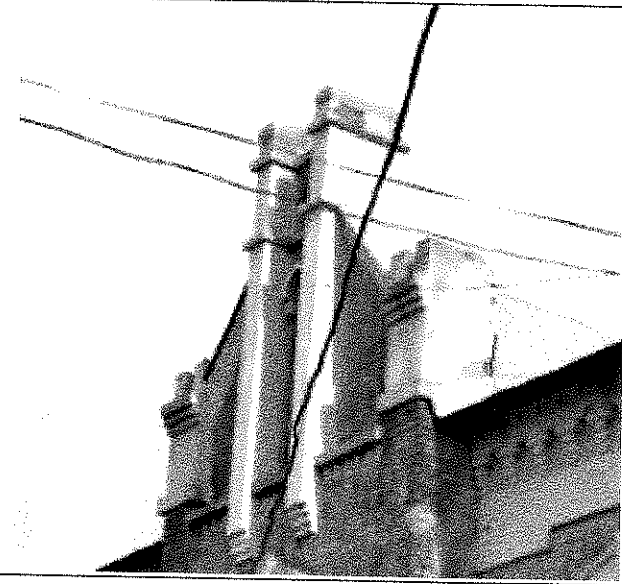

6.	Крыши:	- форма крыши – двускатная	
7.	Композиционное и архитектурно-художественное оформление фасадов:	- фасады в стиле кирпичного модерна: - ритмичная композиция фасадов с ризалитами, подчеркивающими ось симметрии.	
8.		- историческое кирпичное ограждение, его местоположение, габариты, форма, характер декора.	

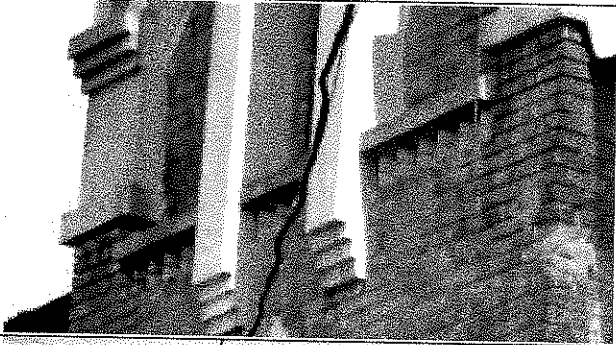
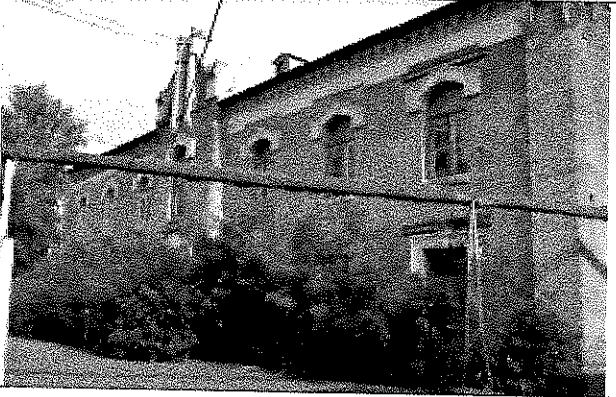
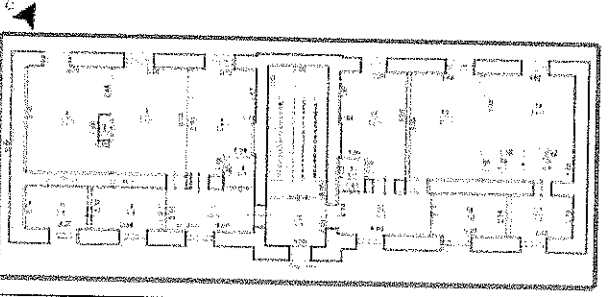
9.		<p>- оконные проемы первого яруса, декорированные замковым камнем и профилированным наличником на ступенчатых кронштейнах;</p>	
----	--	--	---

10.		<p>- оконные проемы второго яруса, декорированные лучковыми перемычками с замковым камнем и «плечиками»;</p>	
11.		<p>- ступенчатый венчающий карниз, декорированный сухариками и городчатым поясом;</p>	

12.		- широкий гладкий фризовый пояс с подвышением над оконными проемами;	
13.		- арочный оконный проем западного фасада, разделенный двумя столбиками и декорированный замковым камнем;	
14.		- угловые пилястры со ступенчатыми кронштейнами в уровне фриза, декорированные лежащим двухрядным поребриком в уровне карниза и массивными парапетными столбиками, увенчанными шарами;	



15.		- парапетные столбики с зубцами, фланкирующие объем аттика;	
16.		- пилястры «висячие» на ступенчатых кронштейнах в центре аттика;	

17.		- двухрядный лежащий поребрик ризалита;	
18.	Виды отделки фасадной поверхности:	- глиняный обожжённый кирпич, обработанный в расшивку. Кладка цепная, горизонтальный шов.	
19.	Конструктивные характеристики:	- подлинные кирпичные наружные и внутренние несущие стены, колонны, белокаменные блоки цоколя.	
20.	Пространственно – планировочная структура интерьеров:	- композиционная схема исторического объема плана, разделенного несущими стенами и перегородками, исключая поздние перегородки.	

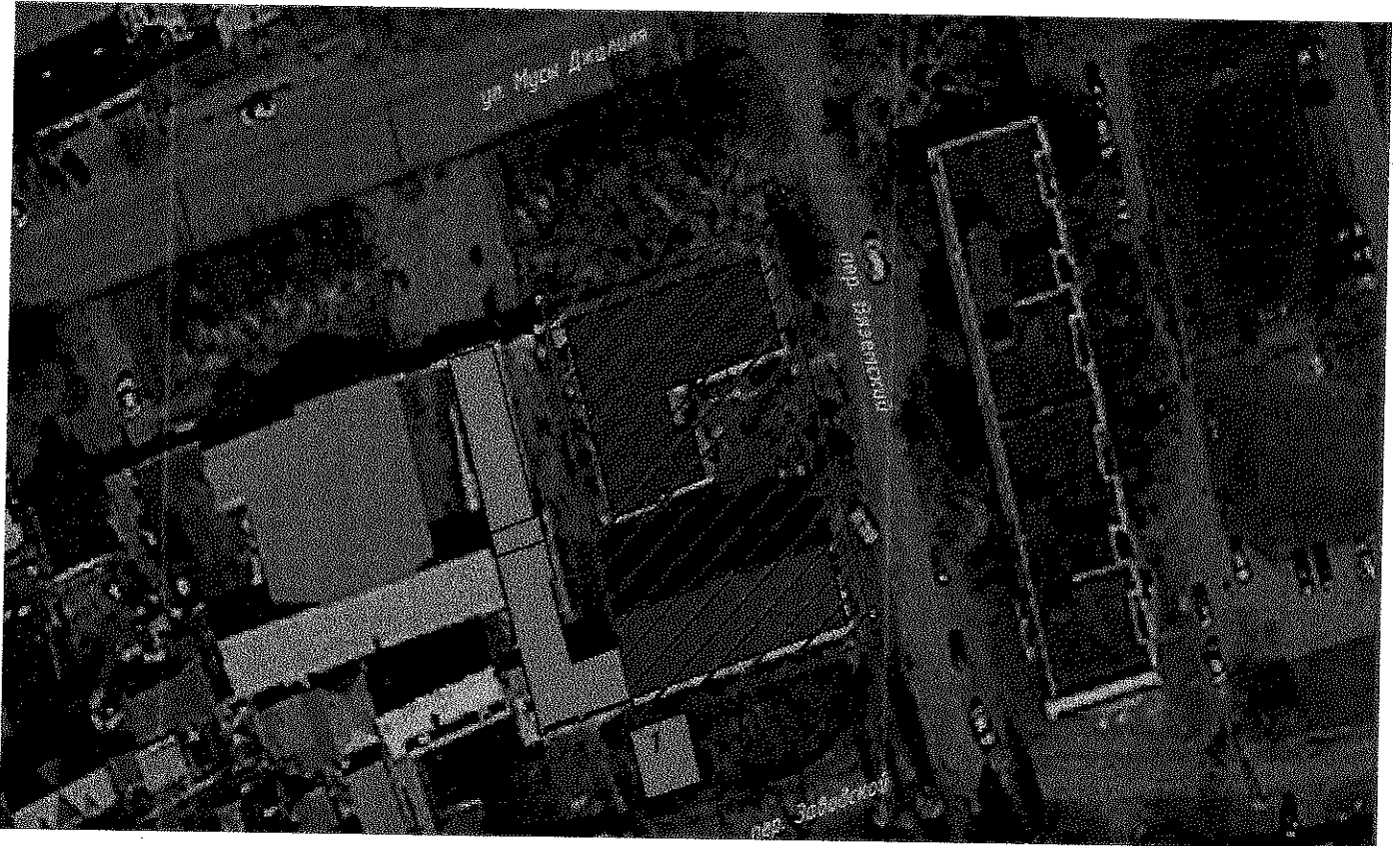
Приложение № 2
к приказу инспекции
государственной охраны объектов
культурного наследия
Оренбургской области
от «26».07.2023 г. № 01-08 - 304

Границы территории объекта культурного наследия регионального значения
«Доходный дом (Бани)» (Оренбургская область, г. Оренбург, ул. М. Джалиля д.
19/ пер. Вяземский, д. 1) и режим ее использования

Сведения об объекте					
№ п/п	Характеристики объекта		Описание характеристик		
1	2		3		
1.	Местоположение объекта		Оренбургская обл., г. Оренбург, ул. Мусы Джалиля/пер. Вяземский, 19/1		
2.	Площадь объекта +/- величина погрешности определения площади (P +/- Дельта P)		1654 м2 +/- 1 м2		
3.	Иные характеристики объекта				
Сведения о местоположении границ объекта					
1. Система координат МСК-56, зона 2					
2. Сведения о характерных точках границ объекта					
Обозначение характерных точек границ	Координаты, м		Метод определения координат характерной точки	Средняя квадратическая погрешность положения характерной точки (Mt), м	Описание обозначения точки на местности (при наличии)
	X	Y			
1	2	3	4	5	6
1	427681.65	2303087.35	аналитический	0,1 м	-
2	427730.60	2303073.53	аналитический	0,1 м	-
3	427739.75	2303104.36	аналитический	0,1 м	-
4	427691.64	2303119.06	аналитический	0,1 м	-
5	427681.65	2303087.35	аналитический	0,1 м	-
1	427681.65	2303087.35	аналитический	0,1 м	-

Схема границ территории объекта культурного наследия регионального значения
«Доходный дом (Бани)» (Оренбургская область, г. Оренбург, ул. М. Джалиля д.
19/ пер. Вяземский, д. 1)

М 1:1000



Условные обозначения:



Объект культурного наследия регионального значения,
находящийся на государственной охране.



Границы земельных участков

56:44:1101001:3685

Кадастровые номера земельных участков



Территория объекта культурного
наследия



Номер характерной (поворотной)
точки границ территории
объекта культурного наследия

Режим использования территории объекта культурного наследия регионального значения «Доходный дом (Бани)» (Оренбургская область, г. Оренбург, ул. М. Джалиля д. 19/ пер. Вяземский, д. 1)

В границах территории объекта культурного наследия разрешается:

- 1) проведение работ по сохранению Объекта;
- 2) ведение хозяйственной деятельности, не противоречащей требованиям обеспечения сохранности Объекта и позволяющей обеспечить функционирование Объекта в современных условиях;
- 3) прокладка подземным способом, ремонт, реконструкция инженерных коммуникаций для обеспечения функционирования Объекта с последующим восстановлением нарушенных участков поверхности земли;
- 4) проведение работ по благоустройству территории, в том числе устройство наружной подсветки территории Объекта, установка малых архитектурных форм, ограждений, не препятствующих восприятию Объекта;
- 5) проведение мероприятий по обеспечению пожарной и экологической безопасности Объекта.

В границах территории объекта культурного наследия запрещается:

- 1) строительство объектов капитального строительства и увеличение объемно-пространственных характеристик, существующих на территории объекта культурного наследия объектов капитального строительства;
- 2) прокладка наземных и воздушных инженерных коммуникаций, кроме временных, необходимых для проведения работ по сохранению Объекта;
- 3) проведение земляных, строительных, мелиоративных и иных работ, за исключением:
 - работ по сохранению объекта культурного наследия или его отдельных элементов, сохранению историко-градостроительной или природной среды объекта культурного наследия;
 - работ по благоустройству территории объекта культурного наследия, которые осуществляются при условии соблюдения мер по обеспечению сохранности объекта культурного наследия;
 - мероприятий по музеефикации объекта культурного наследия, которые осуществляются при условии соблюдения мер по обеспечению сохранности объекта культурного наследия;
 - устройства ограждений с несплошным (визуально проницаемым) заполнением, которые осуществляются при условии соблюдения мер по обеспечению сохранности объекта культурного наследия;
 - научно-исследовательских и изыскательских работ, в том числе по изучению культурного слоя;
 - размещения наружной рекламы, содержащей исключительно информацию о проводимых на объектах культурного наследия и их территориях театрально-зрелищных, культурно-просветительских и воспитательно-патриотических мероприятий, или исключительно информацию об указанных мероприятиях и одновременное упоминание об определенном лице как о спонсоре данного мероприятия при условии, если такому упоминанию отведено не более десяти процентов рекламной площади (пространства).