



**ИНСПЕКЦИЯ
ГОСУДАРСТВЕННОЙ ОХРАНЫ
ОБЪЕКТОВ КУЛЬТУРНОГО
НАСЛЕДИЯ ОРЕНБУРГСКОЙ
ОБЛАСТИ**

П Р И К А З

Ид. 10. 2023 № 01-08-577

г. Оренбург

┌ Об утверждении предмета охраны ┐
объекта культурного наследия
регионального значения (вид –
памятник) «Особняк миллионера
Хусаинова. Неоклассицизм», 1918 г.,
(Оренбургская обл., г. Оренбург, ул.
Пролетарская, 89)

В соответствии с Федеральным законом от 25.06.2002 № 73-ФЗ «Об объектах культурного наследия (памятниках истории и культуры) народов Российской Федерации», Приказом Министерства культуры Российской Федерации от 13.01.2016 № 28 «Об утверждении порядка определения предмета охраны объекта культурного наследия, включенного в единый государственный реестр объектов культурного наследия (памятников истории и культуры) народов Российской Федерации в соответствии со статьей 64 Федерального закона от 25 июня 2002 № 73-ФЗ «Об объектах культурного наследия (памятниках истории и культуры) народов Российской Федерации», Положением об инспекции государственной охраны объектов культурного наследия Оренбургской области, утвержденным указом Губернатора Оренбургской области от 15.11.2018 № 612-ук, проектной документацией предмета охраны объекта культурного наследия от 2022 г. (Научно-исследовательский центр проектирования и историко-культурных экспертиз НИЦ ПИИКЭ)

п р и к а з ы в а ю:

1. Утвердить предмет охраны объекта культурного наследия регионального значения (вид – памятник) «Особняк миллионера Хусаинова. Неоклассицизм», 1918 г., расположенного по адресу: Оренбургская обл., г. Оренбург, ул. Пролетарская, 89, согласно приложению к настоящему приказу.

2. Настоящий приказ вступает в силу после его опубликования на Портале официального опубликования нормативных правовых актов

Оренбургской области и органов исполнительной власти Оренбургской области (www.pravo.orb.ru).


Начальник инспекции

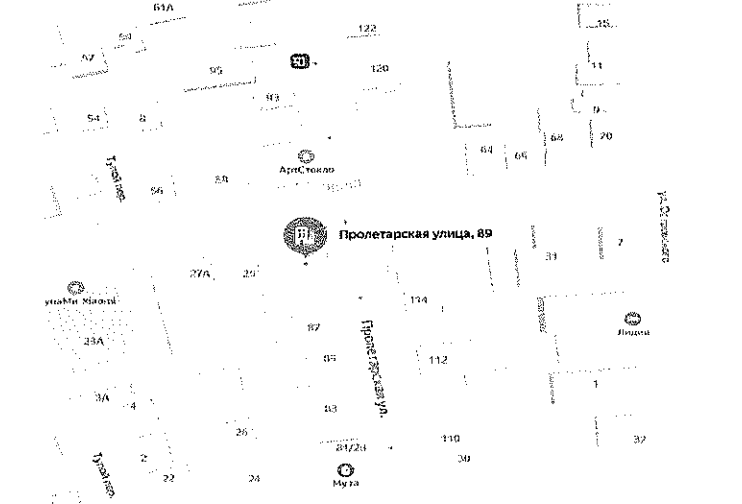
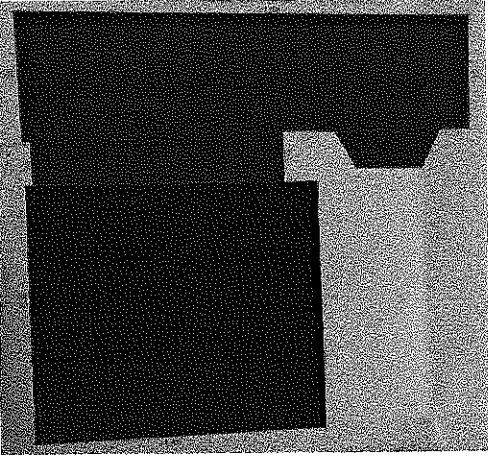


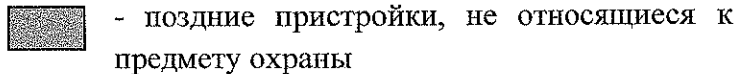
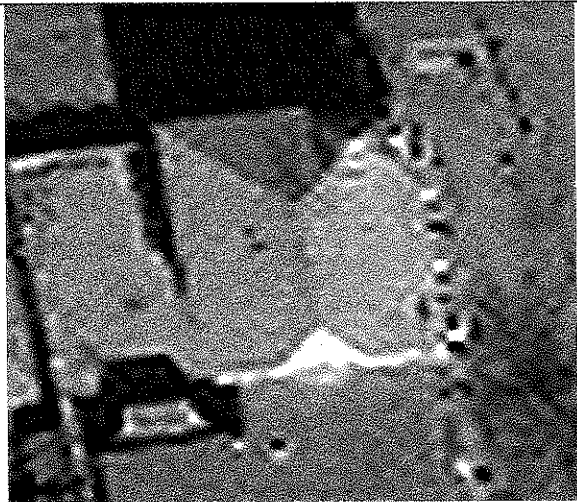
К.А. Летяго

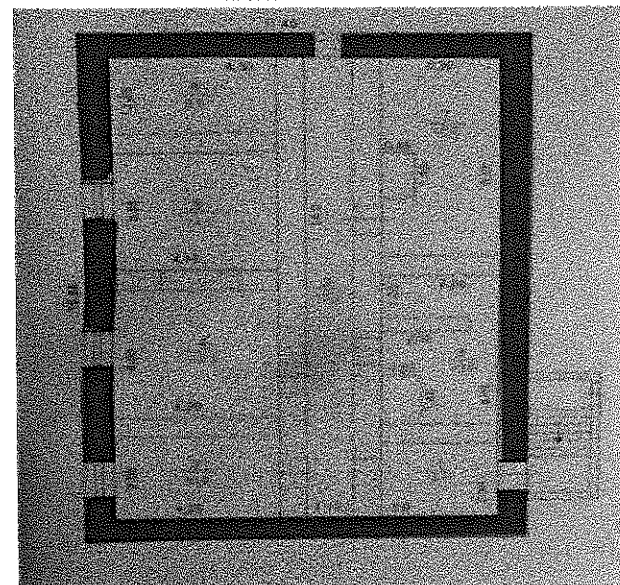
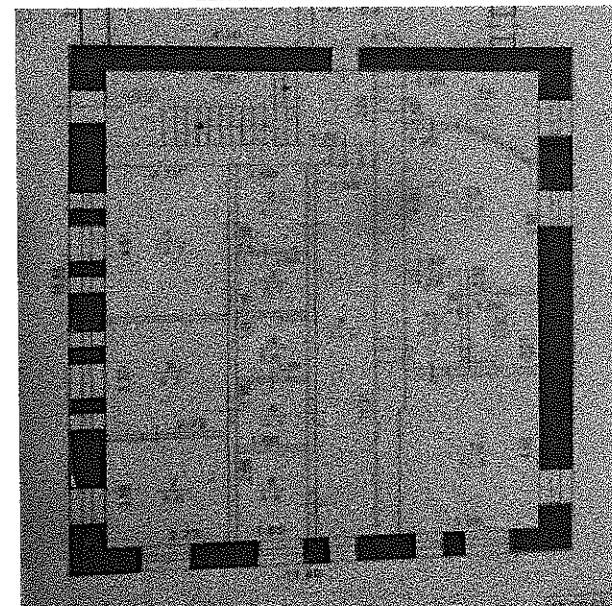
Приложение
к приказу инспекции
государственной охраны объектов
культурного наследия
Оренбургской области
от «12».10.2023 г. № 01-08-577

Предмет охраны объекта культурного наследия регионального значения (вид – памятник) «Особняк миллионера Хусаинова. Неоклассицизм», 1918 г., расположенного по адресу: Оренбургская обл., г. Оренбург, ул. Пролетарская, 89

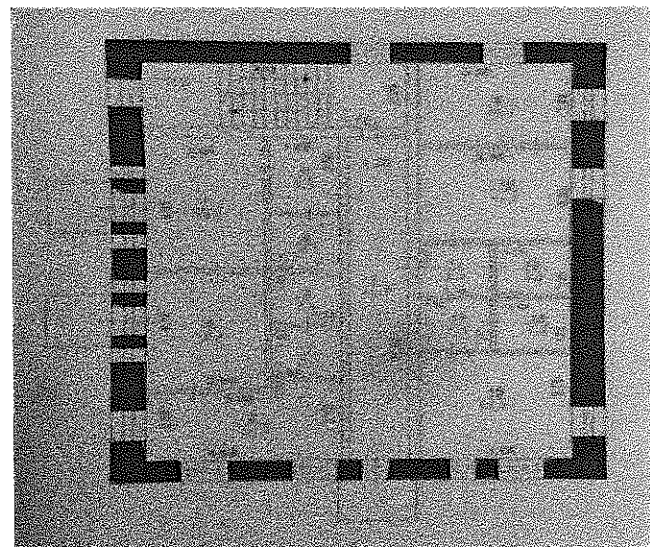
№ п/п	Наименование предмета охраны	Описание предмета охраны	Графическое изображение
1	2	3	4
1.	Градостроительные характеристики Объекта:	<p>– местоположение в структуре Центрального района города Оренбург. Расположение Объекта по красным линиям, на пересечении ул. Пролетарская и Рыбаковская, размещение здания в северном углу квартала, ограниченного улицами: Рыбаковская, Пролетарская, Советская, Караван Сарайская;</p> <p>– объемно-пространственные габариты и силуэт Объекта на 1918 г.</p>	 <p>● - Местоположение в структуре города</p>

			 <p><i>Объект культурного наследия регионального значения «Особняк миллионера Хусаинова. Неоклассицизм», 1918 г.</i></p>
2.	<p>Объемно-пространственные характеристики Объекта:</p>	<p>— объемно-пространственная композиция Объекта на 1918 г., с характерными особенностями для неоклассицизма: выделение плоских элементов, простота декоративных элементов, иерархичная структура объемов и композиционных осей здания, элементы греко-римской архитектуры;</p> <p>— прямоугольное в плане трехэтажное, включая мансарду, здание, 1918 г., с подвалом, вальмовой кровлей, с массивными балконами и шатровой крышей на углу;</p> <p>— высотные отметки на 1918 г., количество надземных этажей (3), включая мансарду, и подземных этажей (1).</p>	<p><i>Схема объемно-планировочной композиции здания</i></p>  <p>■ - объект культурного наследия «Особняк миллионера Хусаинова. Неоклассицизм», 1918 г.</p>

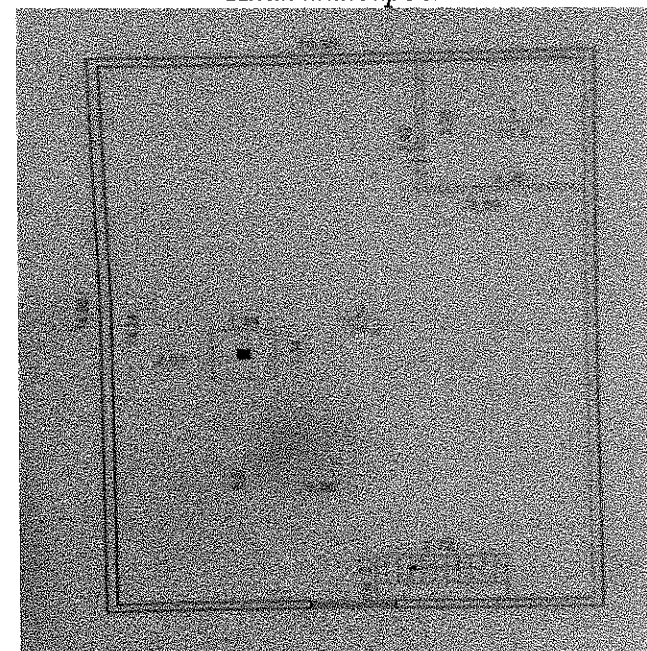
			
3.	Конструктивные характеристики Объекта:	<p>– конструкция ленточного фундамента (уточняется по результатам изыскательских исследований);</p> <p>– конструкция (тип, местоположение, конфигурация) и материал (кирпич) капитальных стен на 1918 г. (уточняется по результатам реставрационных и лабораторных исследований);</p> <p>– высотные отметки перекрытий на 1918 г.;</p> <p>– конструкция, конфигурации и габариты кровли на 1918 г. (вальмовая крыша с мансардой) с деревянной стропильной системой. Материал кровельного покрытия – металл, тип – фальцевая кровля (уточняется по результатам изыскательских исследований); надкровельные элементы: шатровая крыша со слуховым окном;</p> <p>– пространственное расположение исторических вертикальных коммуникаций на 1918 г.</p>	 <p><i>Крыша Объекта</i></p>
4.	Пространственно-планировочные характеристики Объекта:	<p>– пространственно-планировочная структура на 1918 г. в пределах капитальных стен и перекрытий.</p>	<p><i>Планы Объекта с обозначением несущих стен и лестницы, относящихся к предмету охраны.</i></p>


План подвала*План 1-го этажа*

План 2-го этажа



План мансарды



5.	<p>Архитектурно-художественные характеристики Объекта:</p>	<p>– общее композиционное решение и архитектурно-художественное оформление фасадов, выходящих на ул. Пролетарская и Рыбаковская, на 1918 г. в стилистике неоклассицизма. Форма, материал и техника исполнения цокольной части Объекта. Расположение, габариты, конфигурация оконных и дверных проемов (прямоугольные проемы). Характер и материал отделки фасадов: оштукатуренные и окрашенные: цоколь, фасады, венчающие и междуэтажный карнизы, и декоративные элементы фасадов. Историческое колористическое решение фасадов (<i>уточняется по результатам реставрационных и лабораторных исследований</i>). Пряжки окон подвального этажа;</p> <p>– композиция фасада по ул. Пролетарская. Ритмичная композиция фасада; симметрия относительно центральной колонны; вертикальное членение фасада: рустованные межоконные лопатки первого этажа, боковые ризалиты, фланкированные массивными рустованными пилястрами второго этажа на подиумах с колоннами ионического ордера, утопленными в ниши пилястр; навершие левого ризалита в виде фронтона с нишей, украшенной лепным орнаментом, с розетками по вершинам и кубовидным навершием; скошенный угол второго этажа с гладким полем и навершием в виде раковины с лепным декором; горизонтальное членение: прямой гладкий цоколь; руст первого этажа; гладкий тянутый межэтажный карниз; выдающийся многопрофильный венчающий карниз;</p>	 <p><i>Восточный фасад</i></p>  <p><i>Фрагмент фасада</i></p>
----	--	--	--

раскрепованный в уровне пилястр, на кронштейнах в виде листа;
 – обрамление оконных проемов по ул. Пролетарская: прямоугольные оконные проемы без обрамления; композиция оконных проемов в центральной части – широкий с двумя узкими проемами по бокам; оконные проемы второго этажа в ризалитах, с гладким полем наличника, подоконной филенкой с лепным декором в виде двух крестов с цветами в нишах; надоконный фронтон с лепным орнаментом в виде колоса с цветком и гирляндами, украшенные по бокам вазами; горизонтальный ступенчатый сандрик на кронштейнах в форме листа; центральные окна второго этажа с надоконной тягой, гладким фризом и нишей, межоконные проемы с лепным декором в виде колосков; балконы на каменных рельефных консолях, ограждение балконов столбиками с кубышками и оградой в виде крестов с цветами; прямоугольный дверной проем левого ризалита;
 – шатровая крыша над мансардой на углу пересечения улиц Пролетарская и Рыбаковская: полуциркульные окна со ступенчатым каменным обрамлением и резным замковым камнем, чешуйчатое покрытие кровли, деревянное кубовидное навершие с двумя филенками и круглыми окнами по периметру, увенчанное фронтонами и вальмовой кровлей;
 – композиция фасада по ул. Рыбаковская. Ритмичная композиция фасада; вертикальное членение фасада: боковые ризалиты, фланкированные двумя слева и одной справа массивными рустованными пилястрами второго



Северный фасад



Северный и западный фасады

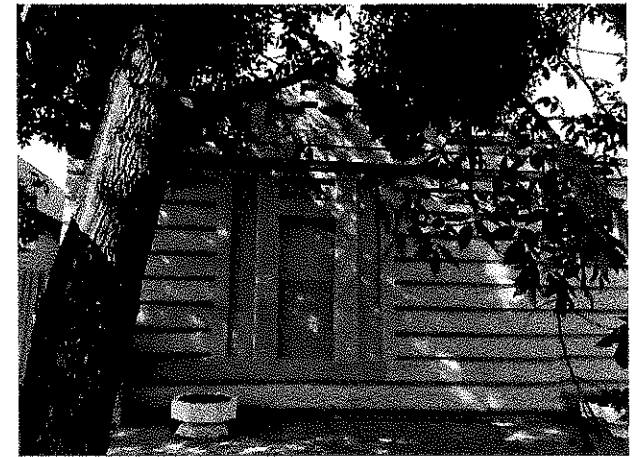
этажа на подиумах с колоннами ионического ордера, утопленными в ниши пилястр; горизонтальное членение: прямой гладкий цоколь; руст первого этажа; гладкий тянутый межэтажный карниз; выдающийся многопрофильный венчающий карниз, раскрепованный в уровне пилястр, на кронштейнах в виде листа;

– обрамление оконных проемов по ул. Рыбаковская: прямоугольные оконные проемы без обрамления; композиция оконных проемов в центральной части – широкий с двумя узкими проемами по бокам; оконный проем второго этажа в левом ризалите, с гладким полем наличника, подоконной филенкой с лепным декором в виде двух крестов с цветами в нишах; надоконный фронтон с лепным орнаментом в виде колоса с цветком и гирляндами, украшенные по бокам вазами; горизонтальный ступенчатый сандрик на кронштейнах в форме листа; центральные окна второго этажа с надоконной тягой, гладким фризом и нишей, межоконные проемы с лепным декором в виде колосков; балкон на каменных рельефных консолях, ограждение балконов столбиками с кубышками и оградой в виде крестов с цветами; оконный проем правого ризалита без обрамления, с подоконной филенкой с лепным декором в виде двух крестов с цветами в нишах, надоконной тягой, надоконным фронтоном с лепным орнаментом в виде гирлянды;

– общее композиционное решение и архитектурно-художественное оформление дворовых фасадов на 1918 г. в стилистике

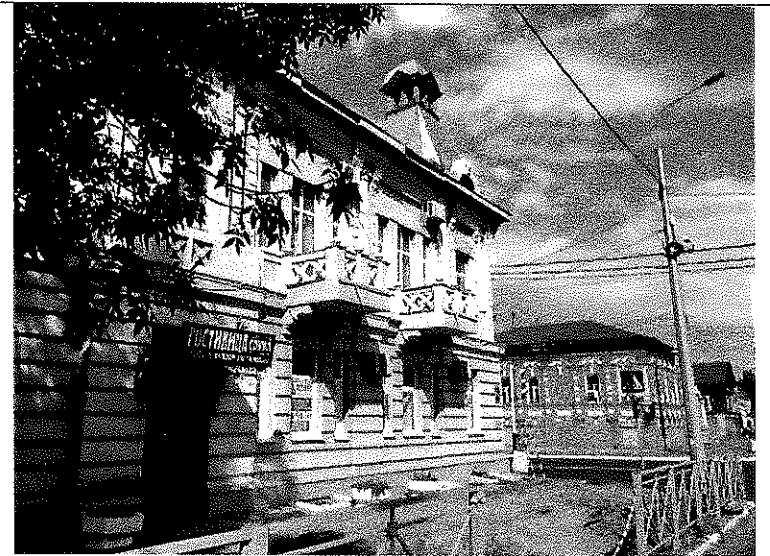


Фрагмент фасада

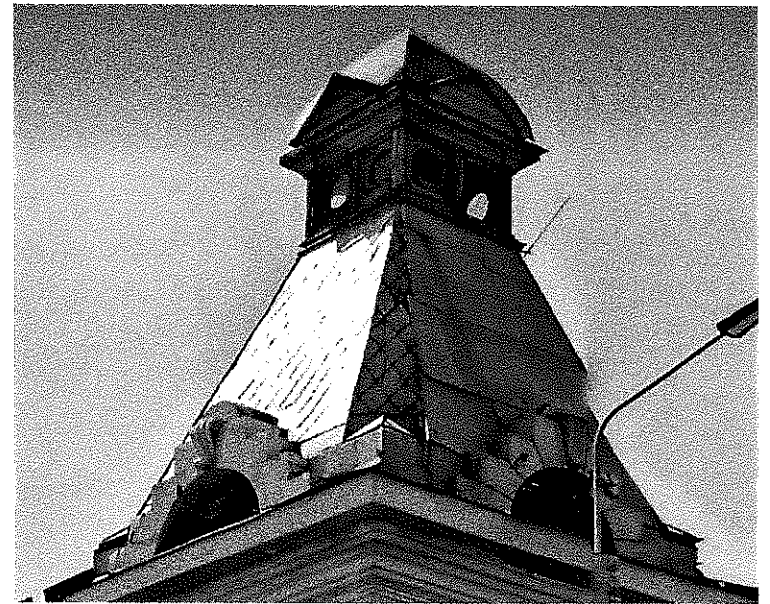


Фрагмент фасада


неоклассицизма. Форма, материал и техника исполнения цокольной части Объекта. Расположение, габариты, конфигурация оконных и дверных проемов (прямоугольные проемы). Характер и материал отделки фасадов: оштукатуренные и окрашенные: цоколь, фасады, венчающие и междуэтажный карнизы, и декоративные элементы фасадов. Историческое колористическое решение фасадов (*уточняется по результатам реставрационных и лабораторных исследований*).



Восточный фасад



Фрагмент крыши

			 <p data-bbox="1653 699 1908 730"><i>Фрагмент фасада</i></p>
--	--	--	---