



**ИНСПЕКЦИЯ
ГОСУДАРСТВЕННОЙ ОХРАНЫ
ОБЪЕКТОВ КУЛЬТУРНОГО
НАСЛЕДИЯ ОРЕНБУРГСКОЙ
ОБЛАСТИ**

П Р И К А З

Ид. 10.2023 № 01-08-576

г. Оренбург

┌ Об утверждении предмета охраны ┐
объекта культурного наследия
регионального значения (вид –
памятник) «Городская усадьба
М.М.Тимофеева. Дом жилой», 1906–
1907 гг., (Оренбургская обл., г.
Оренбург, ул. Пушкинская, 24)

В соответствии с Федеральным законом от 25.06.2002 № 73-ФЗ «Об объектах культурного наследия (памятниках истории и культуры) народов Российской Федерации», Приказом Министерства культуры Российской Федерации от 13.01.2016 № 28 «Об утверждении порядка определения предмета охраны объекта культурного наследия, включенного в единый государственный реестр объектов культурного наследия (памятников истории и культуры) народов Российской Федерации в соответствии со статьей 64 Федерального закона от 25 июня 2002 № 73-ФЗ «Об объектах культурного наследия (памятниках истории и культуры) народов Российской Федерации», Положением об инспекции государственной охраны объектов культурного наследия Оренбургской области, утвержденным указом Губернатора Оренбургской области от 15.11.2018 № 612-ук, проектной документацией предмета охраны объекта культурного наследия от 2022 г. (Научно-исследовательский центр проектирования и историко-культурных экспертиз НИЦ ПИИКЭ)

п р и к а з ы в а ю:

1. Утвердить предмет охраны объекта культурного наследия регионального значения (вид – памятник) «Городская усадьба М.М. Тимофеева. Дом жилой», 1906–1907 гг., расположенного по адресу: Оренбургская обл., г. Оренбург, ул. Пушкинская, 24, согласно приложению к настоящему приказу.

2. Настоящий приказ вступает в силу после его опубликования на Портале официального опубликования нормативных правовых актов

Оренбургской области и органов исполнительной власти Оренбургской области (www.pravo.orb.ru).


Начальник инспекции





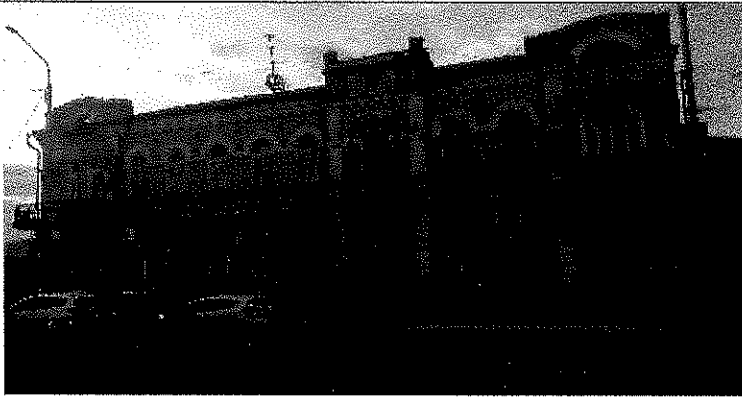


К.А. Летяго



Приложение
к приказу инспекции
государственной охраны объектов
культурного наследия
Оренбургской области
от «12» 10 2023 г. № 01-08-576

Предмет охраны объекта культурного наследия регионального значения (вид – памятник) «Городская усадьба М.М. Тимофеева. Дом жилой», 1906–1907 гг., расположенного по адресу: Оренбургская обл., г. Оренбург, ул. Пушкинская, 24

№ п/п	Наименование предмета охраны	Описание предмета охраны	Графическое изображение
1	2	3	4
1.	Градостроительные характеристики Объекта:	<p>– местоположение в структуре Центрального района города Оренбург. Расположение Объекта по красным линиям, на пересечении ул. Пролетарская и Пушкинская, размещение здания на южном углу квартала, ограниченного улицами: Пролетарская, Пушкинская, Комсомольская, Кирова;</p> <p>– объемно-пространственные габариты и силуэт Объекта на 1906–1907 гг.</p>	 <p><i>Местоположение Объекта в структуре Центрального района города Оренбург</i></p>

			<p>Схема историко-архитектурных исследований</p>  <p>Условные обозначения:</p> <ul style="list-style-type: none">  - исторический корпус, 1906-1907 гг.  - поздние пристройки  - благоустройство территории <p><i>Объемно-пространственные габариты и силуэт Объекта на 1906–1907 гг.</i></p>
2.	Объемно-пространственные характеристики Объекта:	<p>– объемно-пространственная композиция Объекта на 1906–1907 гг., с характерными особенностями для модерна в смешении с эклектикой: изобилие декоративных элементов, иерархичная структура объемов и композиционных осей здания, лаконичность, исторические примененные пропорции и модули;</p> <p>– прямоугольное в плане кирпичное двухэтажное с подвалом здание, 1906–1907 гг, размером 11,1x32,5 м, расположенное в южной части квартала № 321 и тремя фасадами (главным и торцевыми) выходящее в сторону</p>	 <p><i>Объемно-пространственная композиция Объекта на 1906–1907 гг.</i></p>

		<p>улиц Пушкинская, Комсомольская и Пролетарская; – высотные отметки на 1906–1907 гг., количество надземных этажей (2) и подземных этажей (1).</p>	 <p><i>Прямоугольное в плане кирпичное двухэтажное с подвалом здание, 1906–1907 гг., размером 11,1x32,5 м</i></p>
3.	<p>Конструктивные характеристики Объекта:</p>	<p>– конструкция ленточного фундамента <i>(уточняется по результатам изыскательских исследований)</i>; – конструкция (тип, местоположение, конфигурация) и материал (кирпич) капитальных стен на 1906–1907 гг. <i>(уточняется по результатам реставрационных и лабораторных исследований)</i>; – высотные отметки перекрытий на 1906–1907 гг.; – конструкция, конфигурации и габариты кровли на 1906–1907 гг. (вальмовая крыша) с деревянной стропильной системой. Материал кровельного покрытия – металл, тип – фальцевая кровля <i>(уточняется по результатам изыскательских исследований)</i>; – надкровельные элементы: фронтоны и аттики;</p>	 <p><i>Конструкция, конфигурации и габариты кровли на 1906–1907 гг.</i></p>

		– пространственное расположение исторических вертикальных коммуникаций на 1906–1907 гг.	
4.	Пространственно-планировочные характеристики Объекта:	– пространственно-планировочная структура на 1906–1907 гг. в пределах капитальных стен и перекрытий.	
5.	Архитектурно-художественные характеристики Объекта:	<p>– общее композиционное решение и архитектурно-художественное оформление трех фасадов, выходящих на ул. Пушкинская, Комсомольская и Пролетарская, на 1906–1907 гг. в стилистике модерна в смещении с эклектикой. Форма, материал и техника исполнения цокольной части Объекта. Расположение, габариты, конфигурация, расстекловка оконных и дверных проемов, включая заложенные проемы (лучковые и полуциркульные проемы, лучковые перемычки). Характер и материал отделки фасадов: окрашенные: цоколь, фасады, венчающие и междуэтажные карнизы, и декоративные элементы фасадов. Историческое колористическое решение фасадов, исполненное в бежевых оттенках (<i>уточняется по результатам реставрационных и лабораторных исследований</i>). Оконные проемы с прямыми по периметру;</p> <p>– композиция фасада по ул. Пушкинская. Горизонтальное членение: белокаменный плоский цоколь; подоконные тяги первого и второго этажей; междуэтажный тянутый карниз; венчающий профилированный карниз с рядом дентикул; вертикальное членение: руст угловых и межоконных пиллястр в уровне первого этажа, фланкирующих ризалиты; гладкие пиллястры второго этажа, порезанные тягами; два боковых ризалита и один ризалит с отступом в три окна</p>	 

слева; рустованная часть правой стороны фасада первого этажа; балконы второго этажа ризалитов: закругленный балкон на левом ризалите на две стороны фасадов, прямоугольные балконы, рисунок металлического ограждения, кирпичные полуарочные кронштейны, поддерживающие центральный балкон; лучковый сандрик дверного проема второго этажа ризалита; прямоугольный фронтон ризалита с чердачным окном, с козырьком и боковыми столбиками; аттики боковых ризалитов с полуциркульными проемами, лучковым завершением со столбиками и карнизом на кронштейнах. Оформление оконных проемов: оконные проемы первого этажа с клинчатыми и эллиптическими перемычками без обрамления, оконные проемы с лучковым завершением и замковым камнем, обрамленные рустовкой; оконные проемы второго этажа с циркульным завершением, замковым камнем и аркатурным поясом — широкими бровками из кирпичей клинчатой формы, соединенные в межоконном пространстве; два тонких проема левого ризалита с полуциркульным завершением; подоконные ниши с гладким полем, подоконный зигзагообразный декор в рустованной части фасада; клинчатые перемычки окон подвала; — композиция фасада по ул. Пролетарская. Горизонтальное членение с загибом на торцевой фасад: белокаменный плоский цоколь; подоконные тяги первого и второго этажей; междуэтажный тянутый карниз; венчающий профилированный карниз с рядом дентикул;



Общее композиционное решение и архитектурно-художественное оформление трех фасадов

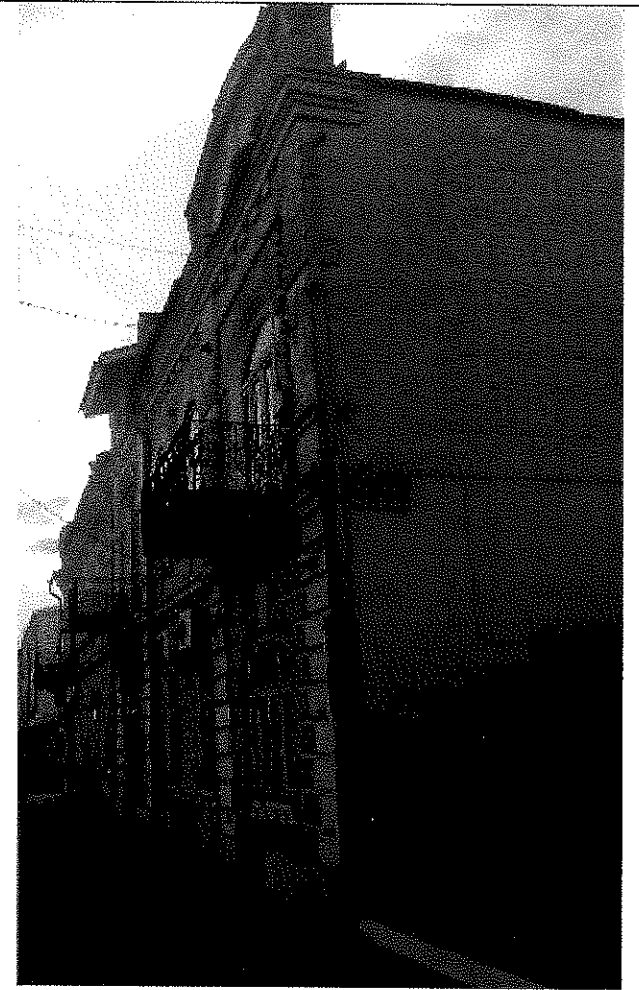


Угловой балкон

вертикальное членение: межоконные лопатки в уровне второго этажа на балконе; прямоугольный балкон второго этажа, закругленный на фасад по ул. Пушкинская, рисунок металлического ограждения; обрамление оконных проемов: оконные проемы первого этажа с эллиптическими перемычками без обрамления, оконные проемы второго этажа с циркульным завершением, замковым камнем и аркатурным поясом – широкими бровками из кирпичей клинчатой формы, соединенные в межоконном пространстве; два тонких проема на балконе с полуциркульным завершением; подоконные ниши второго этажа с гладким полем;

– общее композиционное решение и архитектурно-художественное оформление дворовых фасадов на 1906–1907 гг. Форма, материал и техника исполнения цокольной части Объекта. Расположение, габариты, конфигурация, расстекловка оконных и дверных проемов включая заложенные проемы (лучковые и полуциркульные проемы, лучковые перемычки). Характер и материал отделки фасадов: окрашенные: цоколь, фасад, венчающий и междуэтажный карниз. Историческое колористическое решение фасада (уточняется по результатам реставрационных и лабораторных исследований);

– композиция Дворового фасада. Низкий каменный цоколь; гладкое поле фасада; оконные проемы с лучковым завершением и лучковыми перемычками, без обрамления, включая заложенные проемы; междуэтажный



Фронтон и аттики

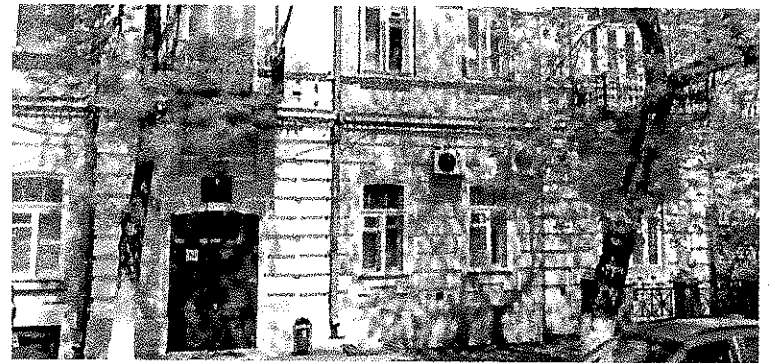
ступенчатый карниз; ступенчатый венчающий карниз с рядом дентикул, раскрепованные в уровне ризалита; центральный ризалит с закругленными углами, выступающей плоскостью фасадов перед углами, дверным проемом и окном с полуциркульным завершением; навершие в виде фронтона с дверным проемом выхода на балкон.



Декор фасада по ул. Пушкинская



Декор фасада по ул. Пушкинская



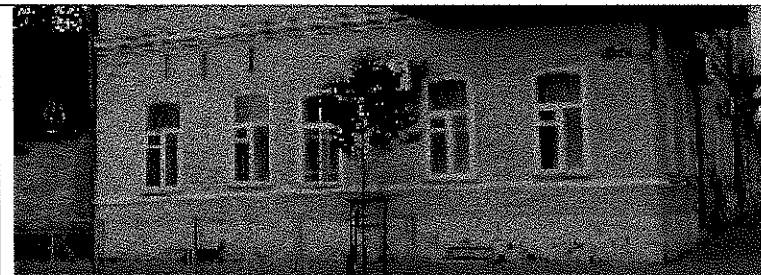
Рустованные детали фасада



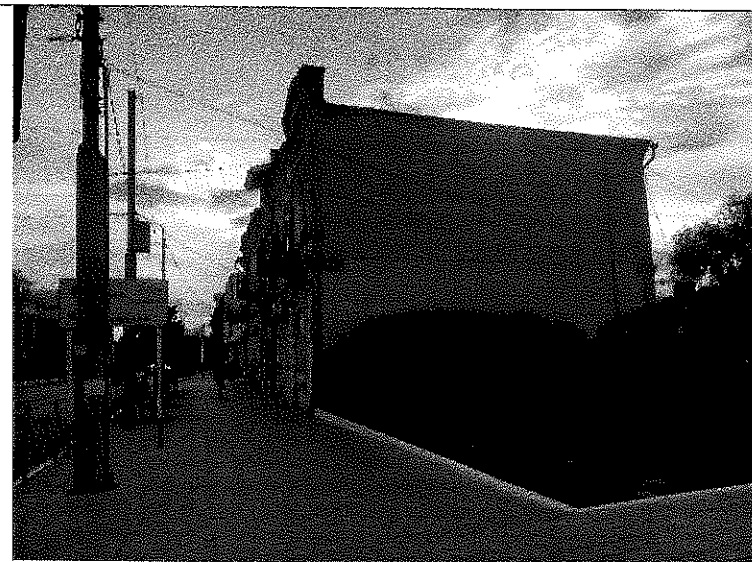
Заложенные оконные проемы



Композиция фасада по ул. Пролетарской



Обрамление оконных проемов



Боковой фасад



Композиция дворового фасада



Центральный ризалит дворового фасада



Композиция дворового фасада



Венчающий карниз с дентикулами



Заложенные проемы, междуэтажный и венчающий карнизы