



**ИНСПЕКЦИЯ  
ГОСУДАРСТВЕННОЙ ОХРАНЫ  
ОБЪЕКТОВ КУЛЬТУРНОГО  
НАСЛЕДИЯ ОРЕНБУРГСКОЙ  
ОБЛАСТИ**

**П Р И К А З**

11.10.2023 № 01-08-569

г. Оренбург

┌ Об утверждении предмета охраны ┐  
объекта культурного наследия  
регионального значения (вид –  
памятник) «Дом торговый. Модерн»,  
второе десятилетие XX века,  
(Оренбургская обл., г. Оренбург, ул.  
Советская / ул. Постникова, 47/19  
(литера А)

В соответствии с Федеральным законом от 25.06.2002 № 73-ФЗ «Об объектах культурного наследия (памятниках истории и культуры) народов Российской Федерации», Приказом Министерства культуры Российской Федерации от 13.01.2016 № 28 «Об утверждении порядка определения предмета охраны объекта культурного наследия, включенного в единый государственный реестр объектов культурного наследия (памятников истории и культуры) народов Российской Федерации в соответствии со статьей 64 Федерального закона от 25 июня 2002 № 73-ФЗ «Об объектах культурного наследия (памятниках истории и культуры) народов Российской Федерации», Положением об инспекции государственной охраны объектов культурного наследия Оренбургской области, утвержденным указом Губернатора Оренбургской области от 15.11.2018 № 612-ук, проектной документацией предмета охраны объекта культурного наследия от 2022 г. (Научно-исследовательский центр проектирования и историко-культурных экспертиз НИЦ ПИИКЭ)

п р и к а з ы в а ю:

1. Утвердить предмет охраны объекта культурного наследия регионального значения (вид – памятник) «Дом торговый. Модерн», второе десятилетие XX века, расположенного по адресу: (Оренбургская обл., г. Оренбург, ул. Советская / ул. Постникова, 47/19 (литера А), согласно приложению к настоящему приказу.

2. Настоящий приказ вступает в силу после его опубликования на Портале официального опубликования нормативных правовых актов

Оренбургской области и органов исполнительной власти Оренбургской области ([www.pravo.orb.ru](http://www.pravo.orb.ru)).

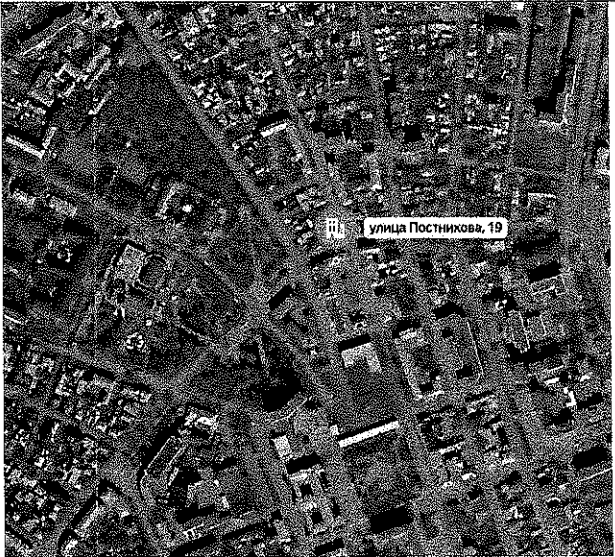
Начальник инспекции


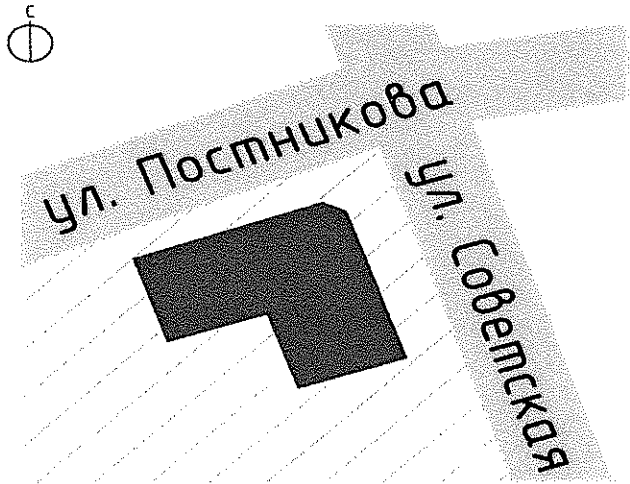

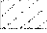


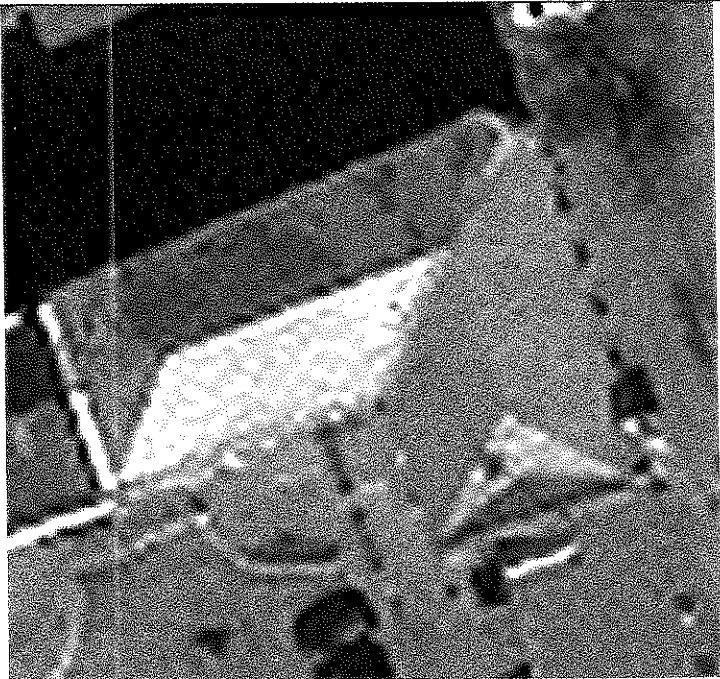
К.А. Летьго

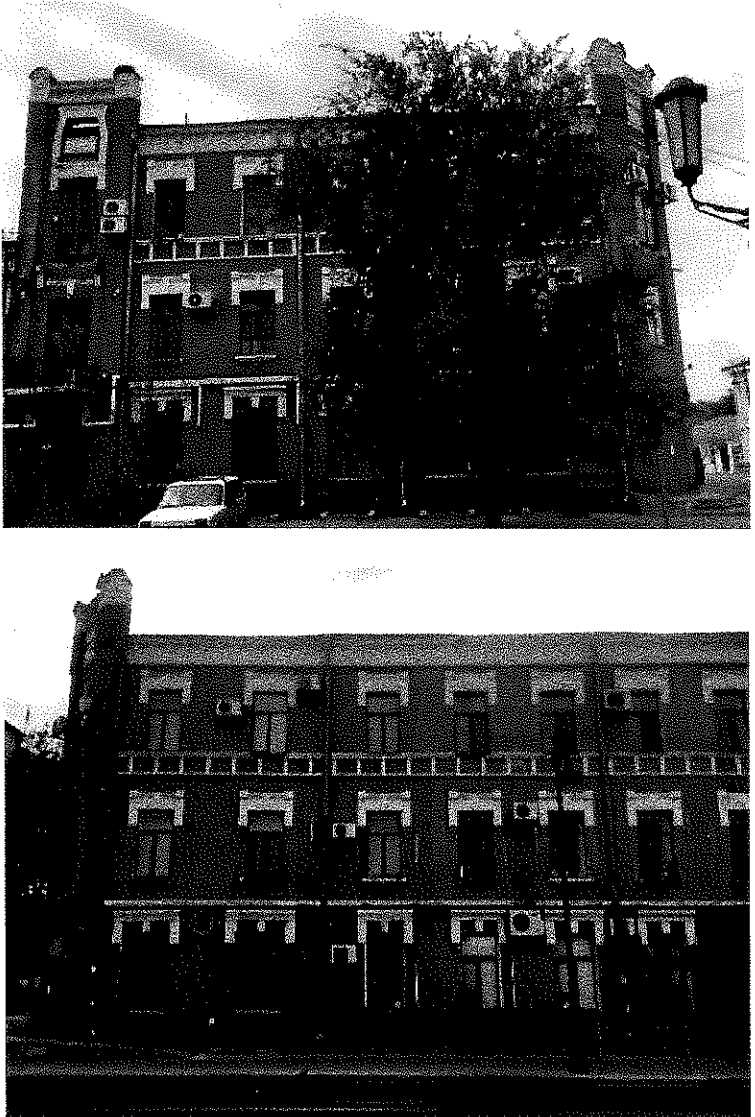
Приложение  
к приказу инспекции  
государственной охраны объектов  
культурного наследия  
Оренбургской области  
от «11». 10.2023 г. № 01-08-569

Предмет охраны объекта культурного наследия регионального значения (вид – памятник) «Дом торговый. Модерн», второе десятилетие XX века, расположенного по адресу: (Оренбургская обл., г. Оренбург, ул. Советская / ул. Постникова, 47/19 (литера А)

№ п/п	Наименование предмета охраны	Описание предмета охраны	Графическое изображение
1	2	3	4
1.	Градостроительные характеристики Объекта:	<p>– местоположение в структуре Центрального района города Оренбург. Расположение Объекта по красным линиям, на пересечении ул. Советская и Постникова, размещение здания в северо-восточном углу квартала, ограниченного улицами: Постникова, Советской, Профсоюзной, Цвиллинга;</p> <p>– объемно-пространственные габариты и силуэт Объекта на второе десятилетие XX века.</p>	 <p><i>Местоположение в структуре Центрального района города Оренбург</i></p>

2.	<p>Объемно-пространственные характеристики Объекта:</p>	<p>– объемно-пространственная композиция Объекта на второе десятилетие XX века, с характерными особенностями для модерна: декоративность, плоскостность, саморазвитие форм, ритмичность, линейность, принцип динамического равновесия, равноценность изображения и фона, акцентировка пятна и силуэта;</p> <p>– «Г» образная конфигурация исторического 3-х этажного объема здания с подвалом, тремя вертикальными акцентами – ризалитами, расположенными по краям лицевых фасадов и на скошенном в плане углу, на второе десятилетие XX века с габаритами в плане 51,39×43,4 м, выходящее главными фасадами на ул. Постникова и Советскую;</p> <p>– высотные отметки на второе десятилетие XX века, количество надземных этажей (3) и подземных этажей (1).</p>	 <p><i>Объемно-пространственная композиция Объекта</i></p>  <p>Условные обозначения:</p> <ul style="list-style-type: none"> <li> - исторический корпус, II дес. XX вв.</li> <li> - благоустройство территории</li> </ul> <p><i>«Г» образная конфигурация исторического 3-х этажного объема здания с подвалом</i></p>
----	---	--	---

3.	<p>Конструктивные характеристики Объекта:</p>	<p>– конструкция ленточного фундамента <i>(уточняется по результатам изыскательских исследований)</i>;</p> <p>конструкция (тип, местоположение, конфигурация) и материал (кирпич) внутренних и наружных капитальных стен, белокаменные плиты цоколя, перекрытия сводами «Монье», кованое ограждение балкона, ограждение лестниц из сборных литых элементов на второе десятилетие XX века <i>(уточняется по результатам реставрационных и лабораторных исследований)</i>;</p> <p>– высотные отметки перекрытий на второе десятилетие XX века;</p> <p>– конструкция, конфигурации и габариты кровли на второе десятилетие XX века (вальмовая крыша) с деревянной стропильной системой. Материал кровельного покрытия – металл, тип – фальцевая кровля <i>(уточняется по результатам изыскательских исследований)</i>;</p> <p>– пространственное расположение исторических вертикальных коммуникаций на второе десятилетие XX века.</p>	 <p style="text-align: center;"><i>Кровля Объекта</i></p>
4.	<p>Пространственно-планировочные характеристики Объекта:</p>	<p>– пространственно-планировочная структура на второе десятилетие XX века в пределах капитальных стен и перекрытий, включая коридорную композиционную схему исторического объема подвала и 3-х этажей, разделенного несущими стенами и перегородками, исключая поздние перегородки;</p> <p>– расположение исторических дверных и оконных проемов;</p> <p>– расположение лестниц.</p>	

5.	Архитектурно-художественные характеристики Объекта:	<p>– общее композиционное решение и архитектурно-художественное оформление фасадов, выходящих на ул. Постникова и Советскую, на второе десятилетие XX века. в стилистике модернизма. Форма, материал (белый камень) и техника исполнения цокольной части. Расположение, габариты, конфигурация, расстекловка оконных и дверных проемов (прямоугольные проемы, клинчатые перемычки). Характер и материал отделки фасадов: окрашенные по кирпичной кладке: цоколь, фасады, венчающие и междуэтажный карнизы, и декоративные элементы фасадов. Историческое колористическое решение фасадов, исполненное в красных оттенках <i>(уточняется по результатам реставрационных и лабораторных исследований)</i>;</p> <p>– композиция лицевых фасадов по ул. Постникова и Советской. композиционная структура фасадов: ритмичная композиция с ризалитами, расположенными по углам лицевых фасадов; входные и балконные проемы на ризалитах и въездная арка на ризалите северного фасада; горизонтальные членения (цоколь; подоконный карниз первого этажа; междуэтажный карниз первого этажа; междуэтажный фриз второго этажа; фриз и венчающий карниз); вертикальные членения (ризалиты с аттиками; пилястры);</p> <p>– декоративное оформление фасадов: нештукатуренная фактура стен; фактура белокаменного цоколя; профиль подоконного карниза первого этажа; форма проемов с клинчатыми перемычками; характер обрамления</p>	 <p><i>Общее композиционное решение и архитектурно-художественное оформление фасадов</i></p>
----	---	---	--

дверных проемов со штукатурным декором в виде плоского кольца с горизонтальными лентами; характер обрамления оконных проемов с очельем с ушами и замком; форма и характер декора междуэтажного фриза второго этажа с кронштейнами; форма и характер декора фриза и венчающего карниза с кронштейнами; трапециевидная форма и характер декора слухового окна на тимпане аттика; форма и характер декора аттиков с филенками из поребрика, кронштейнами и пилястрами с полуциркульным верхом; балконная плита на каннелированных кронштейнах.



*Декоративное оформление фасадов*



*Угловой ризалит*



*Горизонтальное и вертикальное членение фасадов*





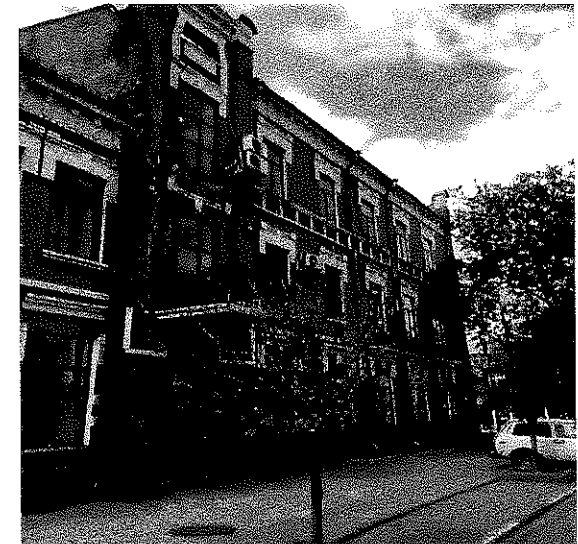
*Характер обрамления оконных и дверных проемов по ул. Постникова*



*Угловой ризалит*



*Угловой ризалит*



*Характер оформления оконных и дверных проемов по ул. Советская*



*Балконная плита на каннелированных кронштейнах*