



**ИНСПЕКЦИЯ
ГОСУДАРСТВЕННОЙ ОХРАНЫ
ОБЪЕКТОВ КУЛЬТУРНОГО
НАСЛЕДИЯ ОРЕНБУРГСКОЙ
ОБЛАСТИ**

П Р И К А З

08.11.2023 № 01-08-659

г. Оренбург

О включении выявленного объекта культурного наследия в единый государственный реестр объектов культурного наследия (памятников истории и культуры) народов Российской Федерации в качестве объекта культурного наследия местного (муниципального) значения (вид – памятник) «Дом жилой», вторая половина XIX в., (Оренбургская область, г. Оренбург, пер. Гугучкинский, д. 14 А), об утверждении предмета охраны, границ и режима использования территории объекта культурного наследия

В соответствии со статьями 3.1, 18 Федерального закона от 25.06.2002 № 73-ФЗ «Об объектах культурного наследия (памятниках истории и культуры) народов Российской Федерации», статьей 5 Закона Оренбургской области от 03.07.2013 № 1678/503-V-ОЗ «Об объектах культурного наследия (памятниках истории и культуры) народов Российской Федерации, расположенных на территории Оренбургской области», Положением об инспекции государственной охраны объектов культурного наследия Оренбургской области, утвержденным указом Губернатора Оренбургской области от 15.11.2018 № 612-ук, на основании акта государственной историко-культурной экспертизы от 30.07.2023 (эксперт Холодова Е.В. приказ Министерства культуры Российской Федерации об аттестации от 30.12.2021 № 2304)

п р и к а з ы в а ю:

1. Включить в единый государственный реестр объектов культурного наследия (памятников истории и культуры) народов Российской Федерации

выявленный объект культурного наследия «Дом жилой с ледником» (Оренбургская область, г. Оренбург, пер. Гугучкинский, д. 14 А) в качестве объекта культурного наследия местного (муниципального) значения (вид – памятник) с наименованием «Дом жилой», вторая половина XIX в., расположенного по адресу: Оренбургская область, г. Оренбург, пер. Гугучкинский, д. 14 А.

2. Утвердить предмет охраны объекта культурного наследия местного (муниципального) значения (вид – памятник) «Дом жилой», вторая половина XIX в., (Оренбургская область, г. Оренбург, пер. Гугучкинский, д. 14 А) согласно приложению № 1 к настоящему приказу.

3. Утвердить границы территории объекта культурного наследия местного (муниципального) значения (вид – памятник) «Дом жилой», вторая половина XIX в., (Оренбургская область, г. Оренбург, пер. Гугучкинский, д. 14 А) и режим ее использования согласно приложению № 2 к настоящему приказу.

4. Исключить выявленный объект культурного наследия «Дом жилой с ледником» (Оренбургская область, г. Оренбург, пер. Гугучкинский, д. 14 А) из Перечня выявленных объектов культурного наследия Оренбургской области.

5. Настоящий приказ вступает в силу после его опубликования на Портале официального опубликования нормативных правовых актов Оренбургской области и органов исполнительной власти Оренбургской области (www.pravo.orb.ru).

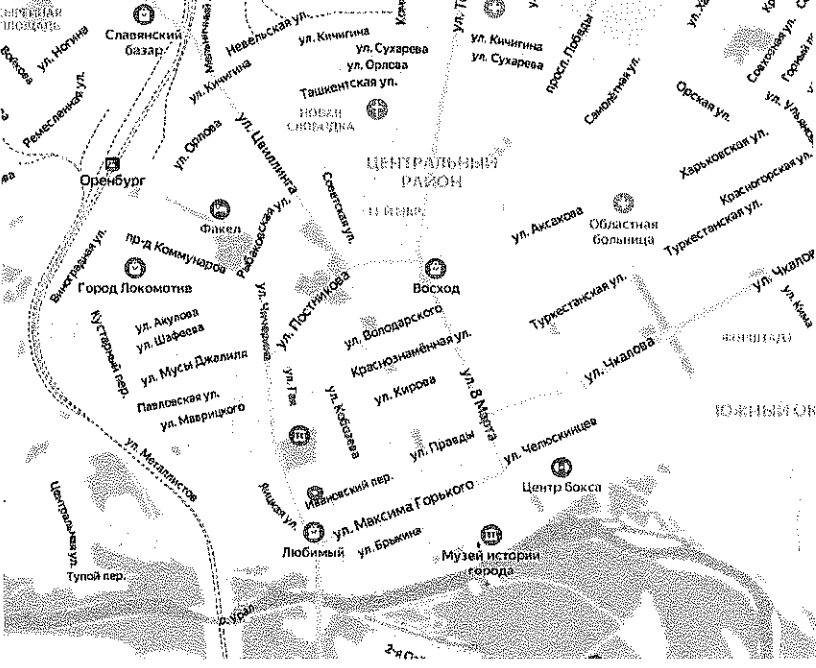
Начальник инспекции

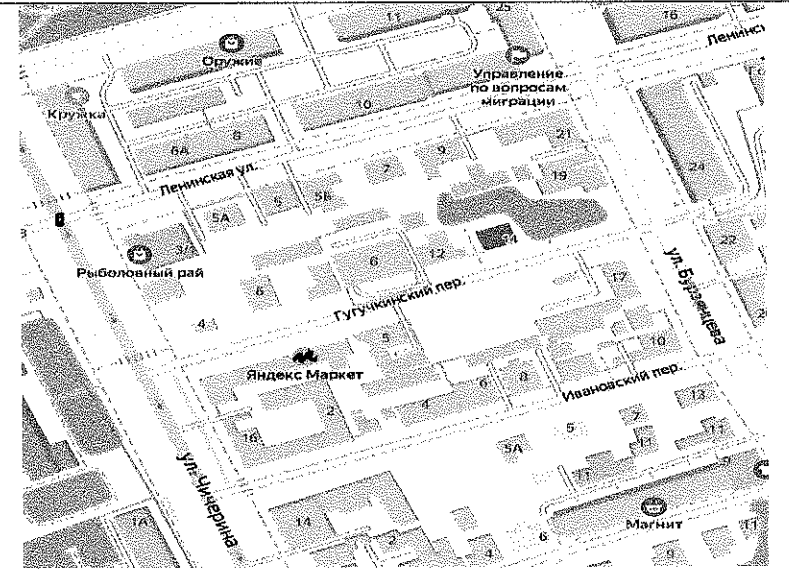


К.А. Летяго

Приложение № 1
к приказу инспекции
государственной охраны объектов
культурного наследия
Оренбургской области
от «08». 11.2023 г. № 01-08-659

Предмет охраны объекта культурного наследия местного (муниципального) значения (вид – памятник) «Дом жилой», вторая половина XIX в., (Оренбургская область, г. Оренбург, пер. Гугучкинский, д. 14 А)

№ п/п	Виды предметов охраны	Элементы предметов охраны	Фотофиксация
1	2	3	4
1.	Историческая ценность:	– значительная сохранность, узнаваемость, облика здания на время его строительства.	
2.	Градостроительная охрана:	– местоположение объекта, его территория, градостроительные характеристики здания, его роль в композиционно-пространственной структуре квартала. Видовые раскрытия на здание, визуальные связи объекта с пер. Гугучкинского и с внутриквартальной и внутривортовой территории; – силуэтные характеристики объекта, его габариты.	



Вид с юго-запада от пер. Гугучкинского



Вид с юго-запада от пер. Гугучкинского



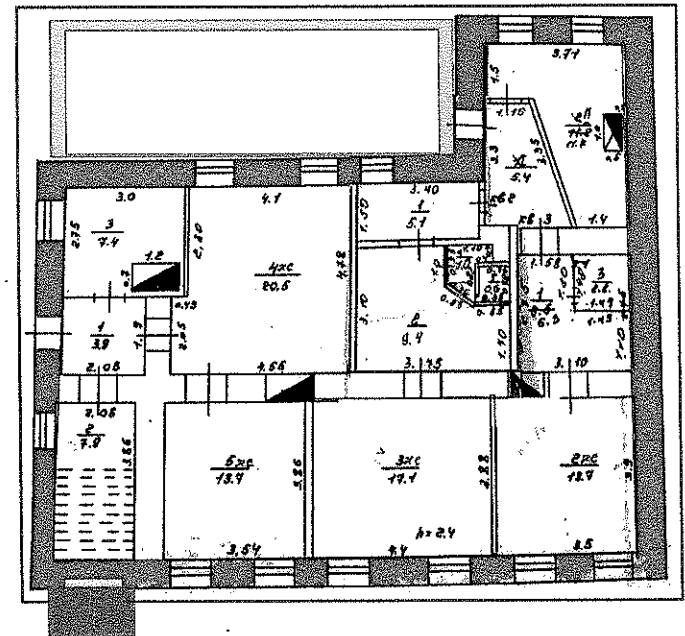
Вид с юго-востока от пер. Гугучкинского



Вид с северо-запада со двора

3. Архитектурная охрана:

ПЛАН 1-го этажа



объёмно-пространственное решение на время строительства объекта, материал стен

композиция и архитектурно-художественное решение фасадов на время строительства объекта

двухуровневая деревянная терраса, подлежащая воссозданию

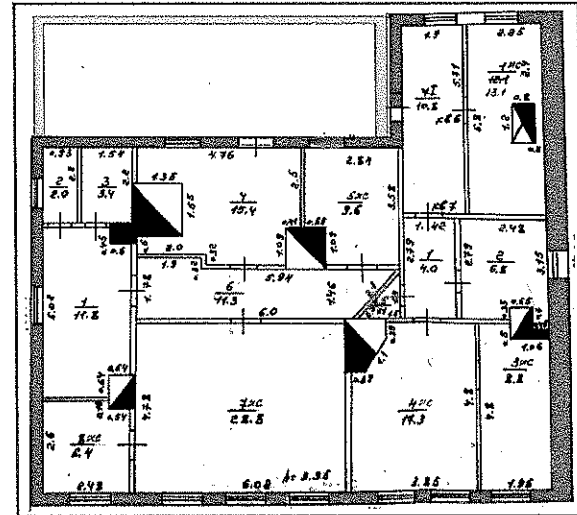
деревянная парадная входная дверь




кованый навес

3.1. Объёмно-пространственная композиция на время строительства объекта:

- объёмно-пространственное решение объекта: равновесные, статичные формы двухэтажного дерево-кирпичного здания, Г-образной в плане формы;
- объёмно-пространственное решение объекта: в пределах габаритов фундамента, наружных несущих стен, на их полную высоту;
- первый, кирпичный этаж решен упрощенно, понижен и трактован как постамент для более высокого и парадного деревянного второго этажа;
- объёмно-пространственное решение двухуровневой деревянной террасы северного дворового фасада (требует воссоздания в ходе работ по сохранению объекта);
- крыша объекта, её конфигурация: форма вальмовая и скатная;
- параметры крыши на время строительства объекта, материал каркаса крыши.

ПЛАН 2-го этажа



-  объёмно-пространственное решение на время строительства объекта, материал стен
-  композиция и архитектурно-художественное решение фасадов на время строительства объекта
-  двухуровневая деревянная терраса, подлежащая воссозданию

3.2.

Композиция и архитектурно-художественное решение фасадов в целом и отдельных их деталей:

– композиция и архитектурно-художественное решение фасадов объекта решены в формах дерево-кирпичного особняка характерного для жилой исторической застройки периода историзма второй половины XIX в. Фасады решены в штукатурке и открытой кирпичной кладке и имеют классицистический лепной декор, обогащённый деталями растительного орнамента и резной отделкой с разнообразным набором элементов – деревянного декора наличников, ставень, дверей, карнизов;

– южный, парадный главный фасад в семь световых осей уравновешен равным ритмом шага проёмов. Горизонтальную композицию создают выступ не высокого цоколя, межэтажный тонко профилированный карниз и венчающий богато декорированный фриз, и карниз. Вертикальную композицию определяют лопатки первого этажа, как постаменты декорированных пилястр верхнего этажа. Все окна с прямыми перемычками. Окна первого этажа близкие к квадрату в деревянных простых рамочных наличниках с деревянными двустворчатыми филенчатыми ставнями. Окна второго этажа прямоугольные в резных тонко профилированных наличниках с резьбой растительного орнамента «ушек». Верх окон завершён прямыми тонко профилированными сандриками с подзором прорезной резьбы. Главный вход акцентирован лопатками и пилястрами. Парадная деревянная двупольная дверь в профилированном деревянном обрамлении. Створки двери имеют орнаменты в виде филенок в профилированных квадратных (нижняя филенка) и с полуциркульным верхом обрамлениях (верхняя филенка), кругами и



Вид с юга от пер. Гугучкинского



Вид с юго-запада от пер. Гугучкинского

фигурными столбиками и др.;

– над дверью – двускатный кованый навес, с растительным и геометрическим орнаментами, поддержанный крупными коваными кронштейнами. Каннелированные пилястры композитного ордера уровня второго этажа держат углы, акцентируют вход и формируют вертикальный декор и имеют развитые элементы. Декор венчающего карниза в богатой лепной обработке элементов фриза и карниза с применением орнаментальных мотивов сочетающих листья аканта, ромбов в чередовании со сложными декорированными растительным орнаментом кронштейнами, размещенными с шагом в соответствии с шириной проёмов;

– западный фасад повторяет основные декоративные элементы южного парадного фасада;

– восточный фасад кирпичный, решен максимально просто без выделенного декора;

– кирпичная кладка открыта;

– дворовый северный фасад упрощен. Нижний этаж решен в открытой кладке окрашен, верхний этаж – деревянный оштукатурен. Окна в деревянных наличниках. Примыкающая к дому с севера двухуровневая деревянная на столбах терраса, требует воссозданию в ходе работ по сохранению объекта.



Вид с юго-востока от пер. Гугучкинского



Вид с северо-запада со двора



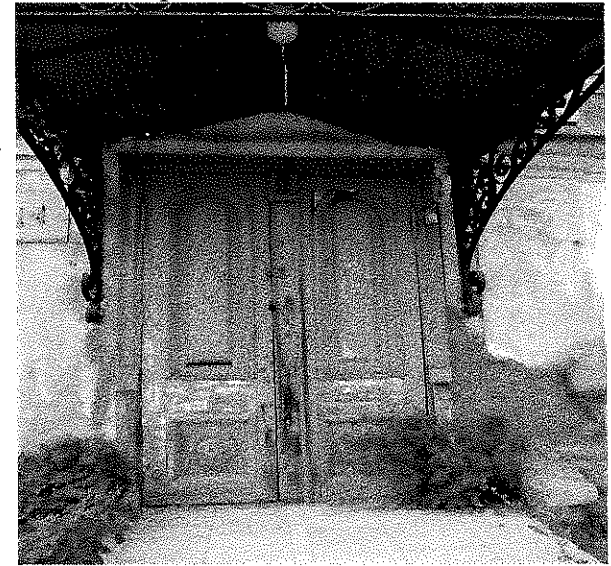
Вид с запада со двора



Вид с юга от пер. Гугучкинського. Детали главного фасада. Главный вход



Вид с юго-запада от пер. Гугучкинського. Детали главного фасада. Главный вход



Вид с юга от пер. Гугучкинського. Детали главного фасада. Дверь и навес главного входа



Вид с юга от пер. Гугучкинского. Детали главного фасада. Дверь главного входа



Вид с юго-запада от пер. Гугучкинського. Детали главного фасада



Вид с юга от пер. Гугучкинського. Детали главного фасада




Вид с юга от пер. Гугучкинського. Детали главного фасада



Вид с запада. Детали западного фасада



Вид с запада. Детали западного фасада

			
3.3.	<p>Конструкции и строительные материалы:</p>	<ul style="list-style-type: none"> – конструкции и материал капитальных наружных стен на время строительства объекта: кирпич, дерево; – керамический кирпич первого этажа (с возможным решением в открытой кирпичной кладке и / или штукатурке, с побелкой или окраской, с сохранением фактуры кирпича, что решается в ходе работ по сохранению объекта); – керамический открытый кирпич торцевого восточного фасада; – деревянный сруб второго этажа, оштукатурен и окрашен; 	<p><i>Вид с северо-запада на дворовый северный фасад</i></p>

		<ul style="list-style-type: none"> – крыша вальмовая, скатная: материал каркаса – дерево; – характер кровельного покрытия – металлическая кровля по деревянной обрешетке с желобами и водосточными трубами; – металлический кованый навес над входом южного фасада. 	
4.		<ul style="list-style-type: none"> – утраченные и скрытые в результате поздних ремонтов и реконструкций конструктивные элементы, декоративные элементы фасадов, оконные и дверные проёмы и их заполнение на период строительства объекта, которые станут выявлены в процессе изучения и реставрации объекта. В связи с чем предмет охраны может быть дополнен; – рекомендуемая функция объекта – жилое, общественное здание. 	

Приложение № 2
к приказу инспекции
государственной охраны
объектов культурного наследия
Оренбургской области
от «08». 11.2023 г. №01-08-659

Границы территории объекта культурного наследия местного (муниципального) значения (вид – памятник) «Дом жилой», вторая половина XIX в., (Оренбургская область, г. Оренбург, пер. Гугучкинский, д. 14 А) и режим ее использования

Границы территории объекта культурного наследия местного (муниципального) значения (вид – памятник) «Дом жилой», вторая половина XIX в., расположенного по адресу: Оренбургская область, г. Оренбург, пер. Гугучкинский, д. 14 А, определены в границах земельного участка с кадастровым номером 56:44:0230007:26 и проходят вдоль границ земельного участка по точкам 1 – 4 (см. схему границ).

Сведения об объекте		
№ п/п	Характеристики объекта	Описание характеристик
1.	Местоположение объекта	Оренбургская область, г. Оренбург, пер. Гугучкинский, д. 14 А
2.	Площадь объекта +/- величина погрешности определения площади (Р+/- Дельта Р)	353±7 кв.м
3.	Иные характеристики	—

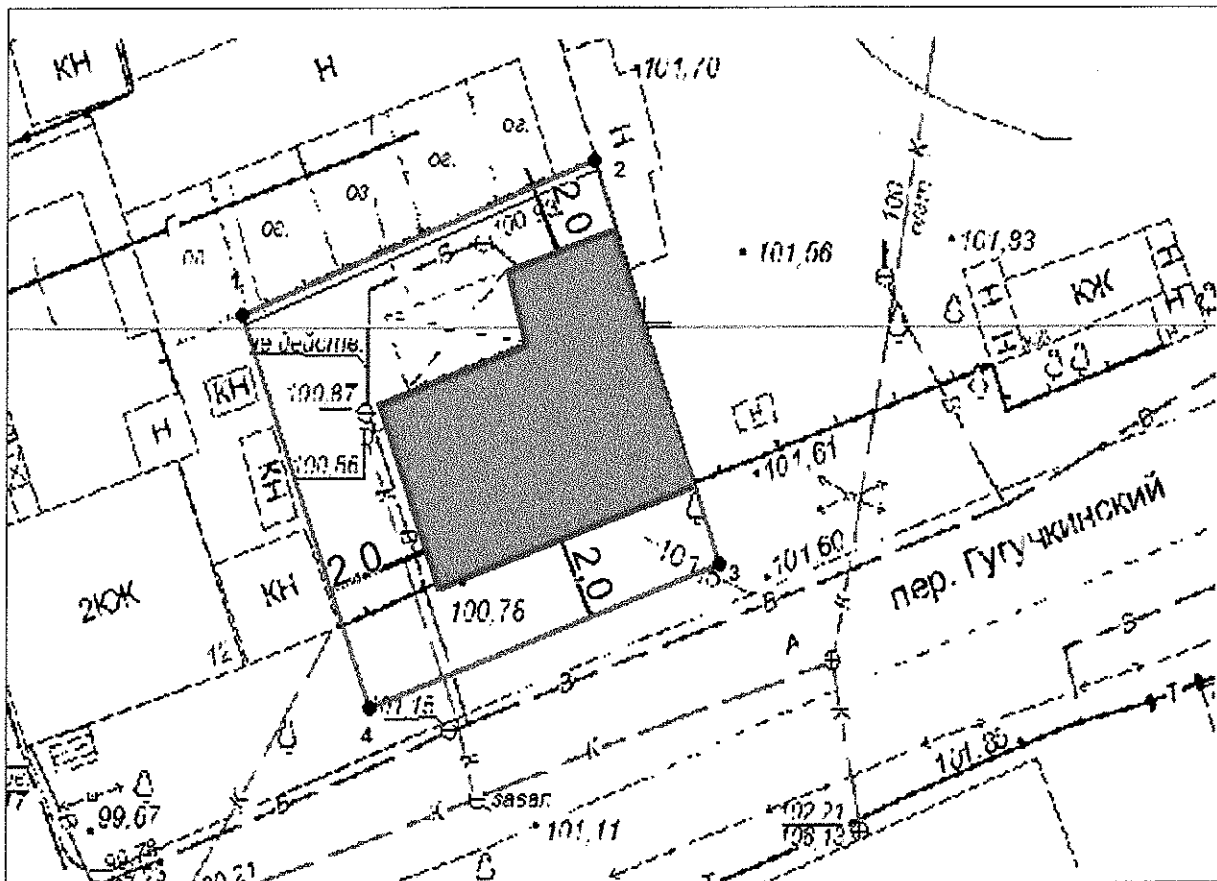
Перечень координат поворотных (характерных) точек границ территории объекта культурного наследия

Сведения о местоположении границ объекта					
1. Система координат МСК-56, зона 2					
2. Сведения о характерных точках границ территории					
Обозначение характерных точек части границы	Координаты, м		Метод определения координат характерной точки	Средняя квадратическая погрешность положения характерной точки (Mt), м	Описание обозначения точки на местности (при наличии)
	X	Y			
1	427101.39	2304180.18	метод спутниковых геодезических измерений	0,10	—
2	427107.10	2304197.92	метод спутниковых геодезических измерений	0,10	—
3	427089.17	2304203.94	метод спутниковых геодезических измерений	0,10	—


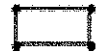



Сведения о местоположении границ объекта					
1. Система координат МСК-56, зона 2					
2. Сведения о характерных точках границ территории					
Обозначение характерных точек части границы	Координаты, м		Метод определения координат характерной точки	Средняя квадратическая погрешность положения характерной точки (M _t), м	Описание обозначения точки на местности (при наличии)
	X	Y			
4	427083.20	2304186.54	метод спутниковых геодезических измерений	0,10	—
1	427101.39	2304180.18	метод спутниковых геодезических измерений	0,10	—

Схема границ территории объекта культурного наследия

М 1:500



Условные обозначения:

- | | | | |
|---|---|---|--|
|  | объект культурного наследия |  | граница территории объекта культурного наследия |
|  | иные объекты капитального и некапитального строительства в границе объекта культурного наследия |  | характерная (поворотная) точка границы территории объекта культурного наследия |
| | |  | расстояние от стены объекта культурного наследия (ОКН) до границы территории ОКН |

Режим использования территории объекта культурного наследия

1. Территория объекта культурного наследия местного (муниципального) значения (вид – памятник) «Дом жилой», вторая половина XIX в., расположенного по адресу: Оренбургская область, г. Оренбург, пер. Гугучкинский, д. 14 А (далее – Объект), относится к землям историко-культурного назначения.

2. На территории Объекта запрещается:

2.1. Строительство объектов капитального строительства и увеличение объемно-пространственных характеристик, существующих на территории памятника или ансамбля объектов капитального строительства.

2.2. Проведение земляных, строительных, мелиоративных и иных работ, за исключением работ по сохранению объекта культурного наследия или его отдельных элементов, сохранению историко-градостроительной или природной среды объекта культурного наследия.

3. На территории Объекта разрешается:

3.1. Ведение хозяйственной деятельности, не противоречащей требованиям обеспечения сохранности объекта культурного наследия и позволяющей обеспечить функционирование объекта культурного наследия в современных условиях.

4. Проектирование и проведение работ по сохранению памятника или ансамбля и (или) его территории осуществляются по согласованию с органом исполнительной власти Оренбургской области, уполномоченным в области охраны объектов культурного наследия.

5. Согласно ст. 5 Федерального закона 73-ФЗ: Земельные участки в границах территорий объектов культурного наследия, включенных в единый государственный реестр объектов культурного наследия (памятников истории и культуры) народов Российской Федерации, а также в границах территорий выявленных объектов культурного наследия относятся к землям историко-культурного назначения, правовой режим которых регулируется земельным законодательством Российской Федерации и настоящим Федеральным законом.
