



**ИНСПЕКЦИЯ
ГОСУДАРСТВЕННОЙ ОХРАНЫ
ОБЪЕКТОВ КУЛЬТУРНОГО
НАСЛЕДИЯ ОРЕНБУРГСКОЙ
ОБЛАСТИ**

П Р И К А З

09.12.2024 № 01-08-511

г. Оренбург

О включении выявленного объекта культурного наследия в единый государственный реестр объектов культурного наследия (памятников истории и культуры) народов Российской Федерации в качестве объекта культурного наследия регионального значения (вид – памятник) «Могила Героя Советского Союза, гвардии генерал-майора, Колдубова Михаила Ильича (1898-1967)», 1945 год; 1967 год (Оренбургская область, город Оренбург, улица Монтажников (общественное кладбище), об утверждении предмета охраны, границ и режима использования территории объекта культурного наследия

В соответствии со статьями 3.1, 18 Федерального закона от 25.06.2002 № 73-ФЗ «Об объектах культурного наследия (памятниках истории и культуры) народов Российской Федерации», статьей 5 Закона Оренбургской области от 03.07.2013 № 1678/503-V-ОЗ «Об объектах культурного наследия (памятниках истории и культуры) народов Российской Федерации, расположенных на территории Оренбургской области», Положением об инспекции государственной охраны объектов культурного наследия Оренбургской области, утвержденным указом Губернатора Оренбургской области от 15.11.2018 № 612-ук, на основании акта государственной историко-культурной экспертизы от 05.11.2024 (эксперт Рубин В.А. приказ Министерства культуры Российской Федерации об аттестации от 20.11.2023 № 3171)

п р и к а з ы в а ю:

1. Включить в единый государственный реестр объектов культурного наследия (памятников истории и культуры) народов Российской Федерации выявленный объект культурного наследия «Могила Героя Советского Союза, гвардии генерал-майора, Колдубова Михаила Ильича (1898-1967)» (обл. Оренбургская, г. Оренбург, ул. Монтажников (общественное кладбище) в качестве объекта культурного наследия регионального значения (вид – памятник) с наименованием «Могила Героя Советского Союза, гвардии генерал-майора, Колдубова Михаила Ильича (1898-1967)», 1945 год; 1967 год, расположенного по адресу: Оренбургская область, город Оренбург, улица Монтажников (общественное кладбище).

2. Утвердить предмет охраны объекта культурного наследия регионального значения (вид – памятник) «Могила Героя Советского Союза, гвардии генерал-майора, Колдубова Михаила Ильича (1898-1967)», 1945 год; 1967 год (Оренбургская область, город Оренбург, улица Монтажников (общественное кладбище) согласно приложению № 1 к настоящему приказу.

3. Утвердить границы территории объекта культурного наследия регионального значения (вид – памятник) «Могила Героя Советского Союза, гвардии генерал-майора, Колдубова Михаила Ильича (1898-1967)», 1945 год; 1967 год (Оренбургская область, город Оренбург, улица Монтажников (общественное кладбище) и режим ее использования согласно приложению № 2 к настоящему приказу.

4. Исключить выявленный объект культурного наследия «Могила Героя Советского Союза, гвардии генерал-майора, Колдубова Михаила Ильича (1898-1967)» (обл. Оренбургская, г. Оренбург, ул. Монтажников (общественное кладбище) из Перечня выявленных объектов культурного наследия Оренбургской области.

5. Не позднее пяти рабочих дней со дня вступления в силу настоящего приказа организовать направление его копии в орган регистрации прав.

6. Контроль за исполнением приказа возложить на начальника отдела государственного учета и охраны инспекции государственной охраны объектов культурного наследия Оренбургской области.

7. Настоящий приказ вступает в силу после его опубликования на Портале официального опубликования нормативных правовых актов Оренбургской области и органов исполнительной власти Оренбургской области (www.pravo.orb.ru).

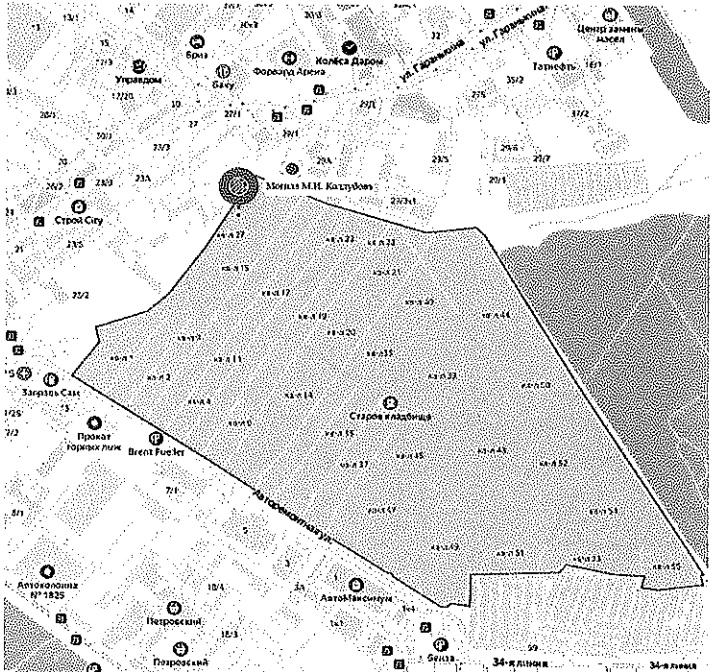
Начальник инспекции

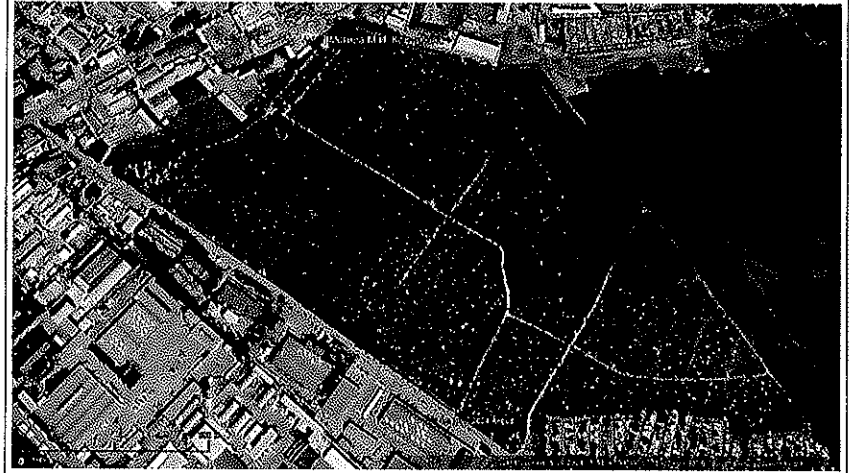


К.А. Летяго

Приложение № 1
к приказу инспекции
государственной охраны объектов
культурного наследия
Оренбургской области
от «09» 10. 2024 г. № 01-08-511

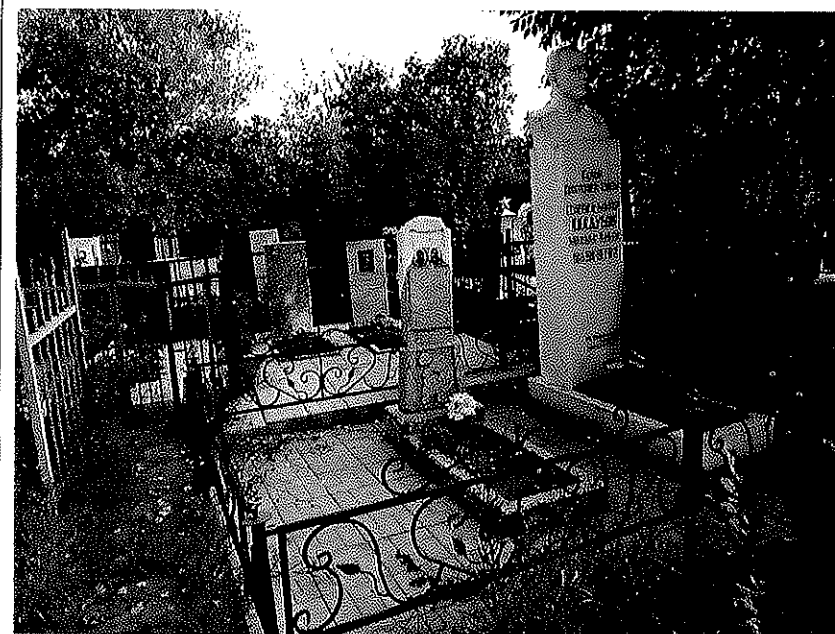
Предмет охраны объекта культурного наследия регионального значения (вид – памятник) «Могила Героя Советского Союза, гвардии генерал-майора, Колдубова Михаила Ильича (1898-1967)», 1945 год; 1967 год, расположенного по адресу:
Оренбургская область, город Оренбург, улица Монтажников (общественное кладбище)

№ п/п	Виды предметов охраны	Элементы предметов охраны	Фотофиксация
1	2	3	4
1.	Градостроительные характеристики:	<ul style="list-style-type: none"> – расположение в северо-западной части кадастрового земельного участка 56:44:0409002:65, целиком занимаемого старым городским кладбищем, в 550 метрах от въездных ворот с ул. Авторемонтной, в 27 квартале кладбища; – расположение по линии северо-запад – юго-восток индивидуального воинского захоронения с каменным надгробным сооружением и металлической оградой (в ограде, помимо могилы Героя Советского Союза, имеются еще два родственных захоронения); – культурный слой глубиной 3,0 метра. 	



2. Погребальные
характеристики:

– индивидуальное воинское захоронение с прахом Героя Советского Союза, гвардии генерал-майора, Колдубова Михаила Ильича (1898-1967).



3. Художественные характеристики:

– каменная четырехугольная вертикальная стела белого цвета с установленным сверху бюстом (скульптурным портретом) генерала, выполненным скульптором Надеждой Гавриловной Петиной (1932-2022), членом Союза художников СССР (1960), заслуженным художником РСФСР (1974).

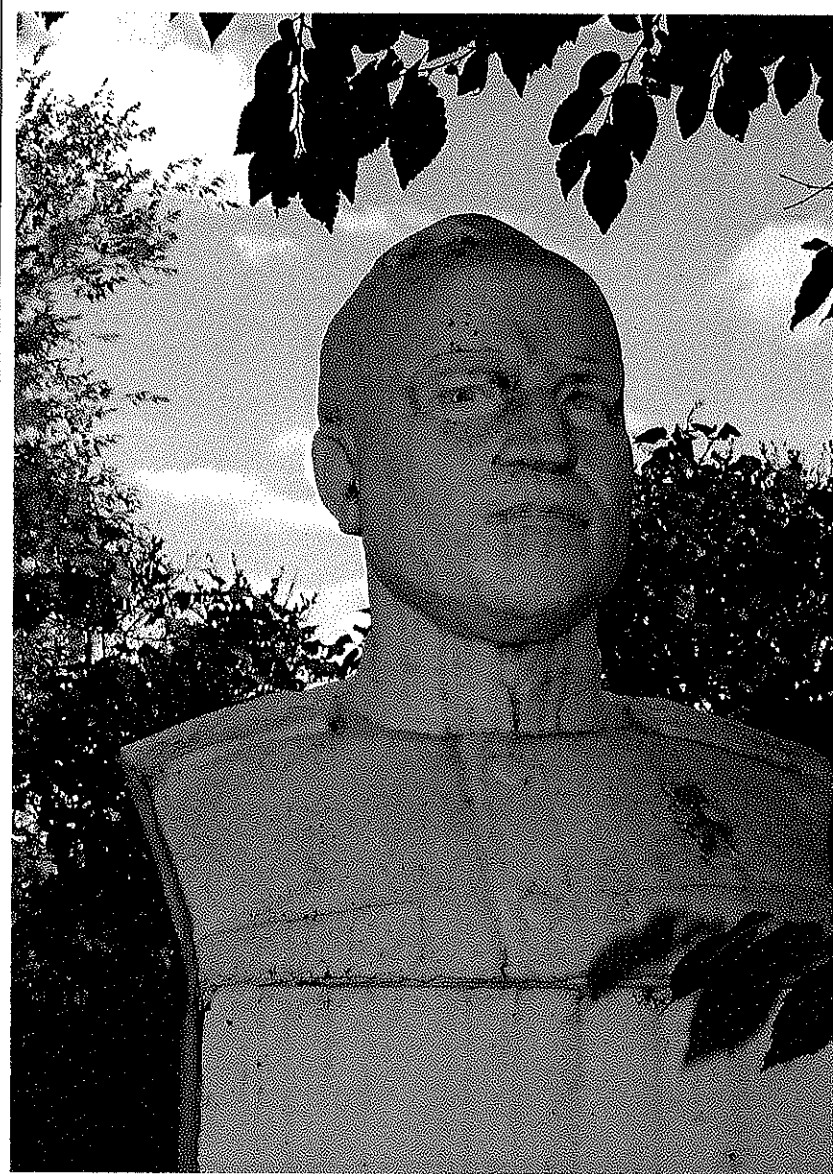
На надгробной стеле по центру начертаны надписи:


Герой
Советского Союза
генерал-майор
КОЛДУБОВ
Михаил Ильич
21.XI.1898-10.I.1967

В нижней части стелы – надпись:
От Министерства
Обороны
Союза С.С.Р.



– каменный бюст (скульптурный портрет) Героя Советского Союза, гвардии генерал-майора, Колдубова Михаила Ильича (1898-1967).
Автор: Надежда Гавриловна Петина (1932-2022), член Союза художников СССР (1960), заслуженный художник РСФСР (1974).



4.	Функциональные и мемориальные характеристики:	<p>– историческое использование, функционально связанное с осуществлением ритуальной деятельности (выражается в визуализации мемориальных практик (проведении памятных мероприятий) и событийно-деятельном приобщении населения к содержанию исторической памяти о Великой Отечественной войне 1941-1945 гг.) и патриотическим воспитанием подрастающего поколения на примере полководческого таланта и подвига Героя Советского Союза, гвардии генерал-майора, Михаила Ильича Колдубова (1898-1967).</p>	
----	-----------------------------------------------	-----------------------------------------------------------------------------------------------------------------------------------------------------------------------------------------------------------------------------------------------------------------------------------------------------------------------------------------------------------------------------------------------------------------------------------------------------------------------------------------------------------	--------------------------------------------------------------------------------------

Приложение № 2
к приказу инспекции
государственной охраны
объектов культурного наследия
Оренбургской области
от «09». 12.2024 г. № 01-Д8-511

Границы территории объекта культурного наследия регионального значения (вид – памятник) «Могила Героя Советского Союза, гвардии генерал-майора, Колдубова Михаила Ильича (1898-1967)», 1945 год; 1967 год (Оренбургская область, город Оренбург, улица Монтажников (общественное кладбище) и режим ее использования

Границы территории объекта культурного наследия регионального значения (вид – памятник) «Могила Героя Советского Союза, гвардии генерал-майора, Колдубова Михаила Ильича (1898-1967)», 1945 год; 1967 год, расположенного по адресу: Оренбургская область, город Оренбург, улица Монтажников (общественное кладбище), определены в границах земельного участка с кадастровым номером 56:44:0409002:65 и проходят по точкам 1 – 4 (см. схему границ).

Сведения об объекте		
№ п/п	Характеристики объекта	Описание характеристик
1.	Местоположение объекта	Оренбургская область, город Оренбург, улица Монтажников (общественное кладбище)
2.	Площадь объекта +/- величина погрешности определения площади (P+/- Дельта P)	9±1 кв. м
3.	Иные характеристики	—

Перечень координат поворотных (характерных) точек границ территории объекта культурного наследия

Сведения о местоположении границ объекта					
1. Система координат МСК-56, зона 2					
2. Сведения о характерных точках границ территории					
Обозначение характерных точек части границы	Координаты, м		Метод определения координат характерной точки	Средняя квадратическая погрешность положения характерной точки (Mt), м	Описание обозначения точки на местности (при наличии)
	X	Y			
1	431977.68	2308822.51	метод спутниковых геодезических измерений (определений)	0.10	—
2	431980.73	2308824.15	метод спутниковых геодезических измерений	0.10	—



Сведения о местоположении границ объекта					
1. Система координат МСК-56, зона 2					
2. Сведения о характерных точках границ территории					
Обозначение характерных точек части границы	Координаты, м		Метод определения координат характерной точки	Средняя квадратическая погрешность положения характерной точки (Mt), м	Описание обозначения точки на местности (при наличии)
	X	Y			
			(определений)		
3	431979.41	2308826.37	метод спутниковых геодезических измерений (определений)	0.10	—
4	431976.52	2308824.63	метод спутниковых геодезических измерений (определений)	0.10	—
1	431977.68	2308822.51	метод спутниковых геодезических измерений (определений)	0.10	—

Схема границ территории объекта культурного наследия

М 1:200



Условные обозначения:

-  - характерная (поворотная) точка границы территории объекта культурного наследия;
-  - граница территории объекта культурного наследия.

Режим использования территории объекта культурного наследия

1. Территория объекта культурного наследия регионального значения (вид – памятник) «Могила Героя Советского Союза, гвардии генерал-майора, Колдубова Михаила Ильича (1898-1967)», 1945 год; 1967 год, расположенного по адресу: Оренбургская область, город Оренбург, улица Монтажников (общественное кладбище) (далее – Объект), относится к землям историко-культурного назначения.

2. На территории Объекта запрещается:

2.1. Строительство объектов капитального строительства.

2.2. Хозяйственная деятельность, ведущая к разрушению, искажению внешнего облика объекта культурного наследия, нарушающая его целостность и создающая угрозу его повреждения, разрушения или уничтожения.

2.3. Вырубка деревьев, за исключением санитарных рубок.

2.4. Уничтожение травяного покрова.

2.5. Прокладка наземных и воздушных инженерных коммуникаций.

2.6. Размещение любых рекламных конструкций на объекте культурного наследия и его территории.

2.7. Создание разрушающих вибрационных нагрузок динамическим воздействием на грунты в зоне их взаимодействия с объектом культурного наследия.

2.8. Размещение временных построек.

3. На территории Объекта разрешается:

3.1. Проведение работ по сохранению объекта культурного наследия или его отдельных элементов.

3.2. Проведение работ по озеленению, благоустройству и ландшафтному дизайну территории объекта культурного наследия, производимых, в том числе с применением методов реставрации, направленных на формирование наиболее близкого к историческому восприятию объекта культурного наследия при условии соблюдения мер по обеспечению сохранности объекта культурного наследия.

3.3. Проведение мероприятий по музеефикации объекта культурного наследия, которые осуществляются при условии соблюдения мер по обеспечению сохранности объекта культурного наследия.

3.4. Проведение научно-исследовательских и изыскательских работ, в том числе по изучению культурного слоя, не нарушающих целостность объекта культурного наследия и не создающих угрозы его повреждения, разрушения или уничтожения.

3.5. Ведение хозяйственной деятельности, не противоречащей требованиям обеспечения сохранности объекта культурного наследия.
