



ПРАВИТЕЛЬСТВО ПЕНЗЕНСКОЙ ОБЛАСТИ

ПОСТАНОВЛЕНИЕ

от 01 апреля 2015 года № 164-пП

г.Пенза

Об утверждении границ зон охраны, режимов использования земель и градостроительных регламентов в границах данных зон объекта культурного наследия регионального значения «Здание областного краеведческого музея, где бывал нарком просвещения А.В. Луначарский, работали организаторы музея и Пензенского ботанического сада, видный геоботаник И.И. Спрыгин», Пензенская область, г. Пенза, ул. Красная, 73

Руководствуясь Федеральным законом от 25.06.2002 № 73-ФЗ «Об объектах культурного наследия (памятниках истории и культуры) народов Российской Федерации» (с последующими изменениями), постановлением Правительства Российской Федерации от 26.04.2008 № 315 «Об утверждении Положения о зонах охраны объектов культурного наследия (памятников истории и культуры) народов Российской Федерации» (с последующими изменениями), Уставом Пензенской области, законами Пензенской области от 22.12.2005 № 906-ЗПО «О Правительстве Пензенской области» (с последующими изменениями), от 22.12.2005 № 934-ЗПО «Об объектах культурного наследия (памятниках истории и культуры) Пензенской области» (с последующими изменениями), принимая во внимание акт государственной историко-культурной экспертизы от 20 ноября 2014 года, подготовленный ООО «Уровень», в целях обеспечения сохранности объекта культурного наследия, Правительство Пензенской области **п о с т а н о в л я е т**:

1. Утвердить в отношении объекта культурного наследия регионального значения «Здание областного краеведческого музея, где бывал нарком просвещения А.В. Луначарский, работали организаторы музея и Пензенского ботанического сада, видный геоботаник И.И. Спрыгин», Пензенская область, г. Пенза, ул. Красная, 73:

1.1. Границы зон охраны (графические материалы) и их описание согласно приложению № 1.

1.2. Режимы использования земель и градостроительные регламенты в границах данных зон, указанных в подпункте 1.1 пункта 1 настоящего постановления, согласно приложению № 2.

2. Установить зоны с особыми условиями использования территорий объекта культурного наследия регионального значения «Здание областного краеведческого музея, где бывал нарком просвещения А.В. Луначарский, работали организаторы музея и Пензенского ботанического сада, видный геоботаник И.И. Спрыгин», Пензенская область, г. Пенза, ул. Красная, 73.

3. Настоящее постановление опубликовать в газете «Пензенские губернские ведомости» и разместить (опубликовать) на «Официальном интернет-портале правовой информации» (www.pravo.gov.ru) и на официальном сайте Правительства Пензенской области в информационно-телекоммуникационной сети «Интернет».

4. Контроль за исполнением настоящего постановления возложить на заместителя Председателя Правительства Пензенской области, координирующего вопросы культуры, искусства, архивного дела и реализации государственной политики в развитии туризма.

Губернатор
Пензенской области В.К. Бочкарев

Приложение № 1
УТВЕРЖДЕНЫ
постановлением Правительства
Пензенской области
от 01 апреля 2015 года № 164-пП

Г Р А Н И Ц Ы

зон охраны (графический материал) и их описание в отношении объекта культурного наследия регионального значения «Здание областного краеведческого музея, где бывал нарком просвещения А.В. Луначарский, работали организаторы музея и Пензенского ботанического сада, видный геоботаник И.И. Спрыгин», Пензенская область, г. Пенза, ул. Красная, 73

Охранная зона объекта культурного наследия.

Описание границы по ходу часовой стрелки: граница охранной зоны начинается у входа в МБОУ «Классическая гимназия № 1 им. В.Г. Белинского г. Пензы» (объект культурного наследия федерального значения – «1-я мужская гимназия, в которой работал Ульянов Илья Николаевич»), по четной стороне ул. Красная в северном направлении вдоль ограждения гимназии до остановочного павильона (поворотная точка 2), далее ориентировочно в западном направлении, пересекая сквер до торца фасада дома № 3а по улице Карла Маркса (поворотная точка 3), далее в северном направлении вдоль торца дома № 3а по улице Карла Маркса (поворотная точка 4), далее в северо-западном направлении вдоль фасада дома № 3а по улице Карла Маркса (поворотная точка 5), далее в направлении северо-восток, огибая здание по ул. К. Маркса/Красная, д. 8/60 – объект культурного наследия регионального значения «Здание бывшей ремесленной школы (ныне – фармацевтическое училище), где в 1892 году была открыта одна из первых в России общедоступных картинных галерей (ныне – К.А. Савицкого), в которой бывали: ее блюстителем, выдающийся русский путешественник и ученый П.П. Семенов-Тянь-Шанский и директор галереи, академик живописи К.А. Савицкий» (поворотная точка 6), далее вдоль фасада здания по ул. К. Маркса/Красная, д. 8/60 до угла здания по ул. Красная, д. 62 – объект культурного наследия регионального значения «Дом А.А. Панчулидзева. Дом является образцом особняка богатого дворянина» (поворотная точка 7), далее в северо-восточном направлении вдоль фасада дома № 62 по ул. Красная до многоэтажного жилого дома по ул. Красная, 64 (поворотная точка 8), далее в направлении восток до угла дома № 75 по ул. Красная (поворотная точка 9), далее в южном направлении вдоль домов № 75, 75а по ул. Красная до угла здания краеведческого музея по ул. Красная/Карла Маркса, 73/10 (поворотная точка 10), далее в восточном направлении вдоль здания по ул. Красная, 75б (поворотная точка 11), далее в южном направлении до угла дома № 12 по ул. Карла Маркса (поворотная точка 12), далее в южно-восточном направлении вдоль здания по ул. Карла Маркса, 16 (поворотная точка 13), далее в южном направлении, пересекая

проезжую часть, до здания по ул. Карла Маркса, 3 (поворотная точка 14), далее в западном направлении, вдоль зданий № 7, 5 по ул. Карла Маркса до здания по ул. Красная, 71 (поворотная точка 15), далее в юго-западном направлении вдоль фасадов зданий № 69, 67 по ул. Красная до остановочного павильона (поворотная точка 16).

Зона регулирования застройки.

Описание границы первого участка зоны регулирования застройки (ЗРЗ-1) по ходу часовой стрелки: от угла территории объекта культурного наследия регионального значения здания областного краеведческого музея по ул. Красная/Карла Маркса, 73/10 (поворотная точка А) в направлении северо-восток вдоль частных домовладений по ул. Красная, 75, 75А (поворотная точка Б), далее в западном направлении вдоль торца объекта культурного наследия регионального значения «Дом А.А. Панчулидзева» по ул. Красная, 62 до многоэтажного жилого дома по ул. Красная, 64 (поворотная точка В), далее в восточном направлении вдоль фасадов домов 64, 64а по ул. Красная (поворотная точка Г), далее в восточном направлении до угла здания по ул. Красная, 66 (поворотная точка Д), далее в направлении юго-восток до угла четырехэтажного здания производственного назначения по ул. Красная, 8/10 (поворотная точка Е), далее в восточном направлении вдоль производственных зданий по ул. Красная до угла жилого дома № 12 по ул. Красная, 8/10 (поворотная точка Ж), далее вдоль фасада жилого дома в южном направлении (поворотная точка З).

Описание границы второго участка зоны регулирования застройки (ЗРЗ-2) по ходу часовой стрелки: от угла ограждения территории МБОУ «Классическая гимназия № 1 им. В.Г. Белинского г. Пензы» – объекта культурного наследия федерального значения «Здание 1-й мужской гимназии, в которой в 1855–1863 гг. работал учителем Ульянов Илья Николаевич», расположенного по ул. Красная, 54 (поворотная точка 1-2), далее в западном направлении вдоль ограждения территории 1-ой гимназии до угла ограждения стадиона (поворотная точка 2-2), далее в восточном направлении, пересекая проезжую часть, до угла здания по ул. Карла Маркса, 4 (поворотная точка 3-2), далее в западном направлении до ограждения территории объекта культурного наследия регионального значения «Здание бывшей ремесленной школы (ныне – фармацевтическое училище), где в 1892 году была открыта одна из первых в России общедоступных картинных галерей (ныне – К.А. Савицкого)» (поворотная точка 4-2), далее в направлении юго-запад вдоль ограждения учебного заведения по ул. К. Маркса/Красная, д. 8/60 (поворотная точка 5-2), далее в западном направлении вдоль здания налоговой инспекции по ул. Карла Маркса, 3 / улица Красная, 58 до угла здания (поворотная точка 6-2), далее в южном направлении вдоль торца здания по ул. Карла Маркса, 3б, пересекая сквер (поворотная точка 7-2), далее в направлении запада до проезжей части (поворотная точка 8-2).

Графический материал



Схема границ охранной зоны

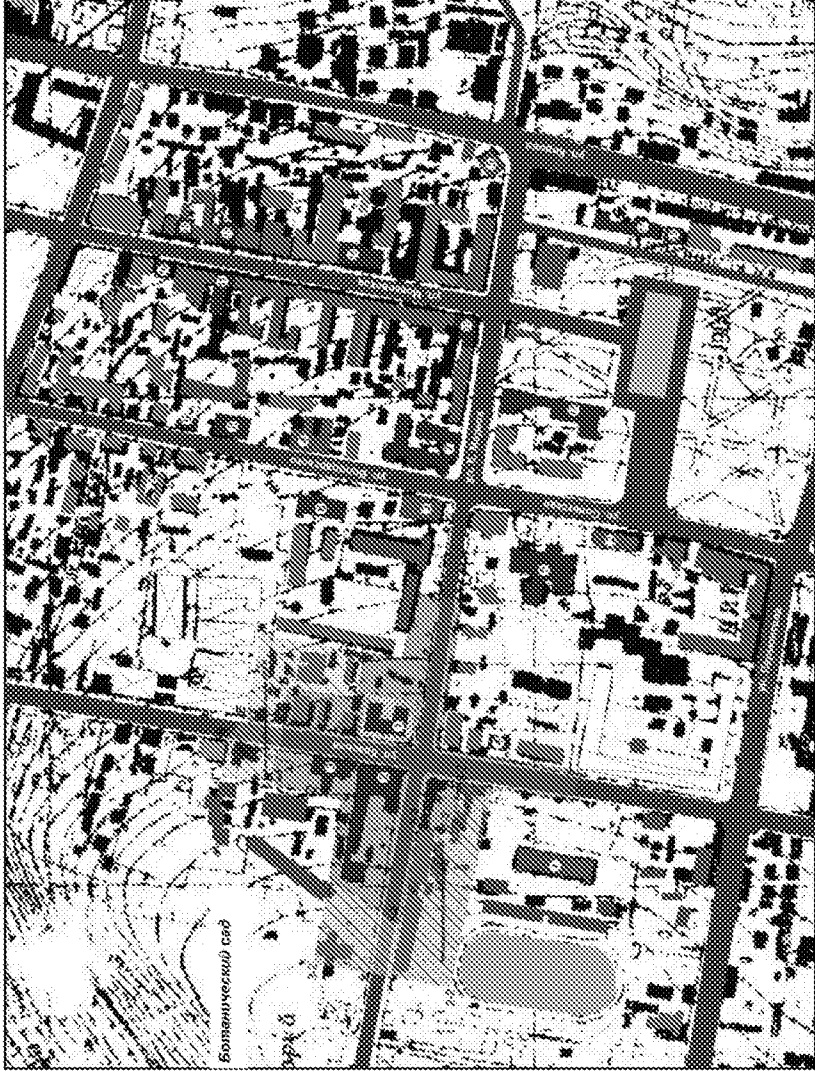


Схема границ зон регулирования застройки и градостроительной деятельности

УТВЕРЖДЕНЫ
постановлением Правительства
Пензенской области
от 01 апреля 2015 года № 164-пП

РЕЖИМЫ

**использования земель и градостроительные регламенты в границах
данных зон объекта культурного наследия регионального значения
«Здание областного краеведческого музея, где бывал нарком
просвещения А.В. Луначарский, работали организаторы музея и
Пензенского ботанического сада, видный геоботаник И.И. Спрыгин»,
Пензенская область, г. Пенза, ул. Красная, 73**

**Режим использования земель и градостроительный регламент
в границах охранной зоны.**

Разрешается:

- проведение работ по озеленению при условии обеспечения визуального восприятия объекта культурного наследия, нейтрализация дисгармоничного озеленения путем санации;
- благоустройство территории с использованием в покрытии пешеходных площадок, тротуаров традиционных или имитирующих натуральные материалы;
- размещение отдельно стоящего оборудования освещения, отвечающего характеристикам исторической среды;
- установка произведений монументально-декоративного искусства и малых архитектурных форм; установка информационных знаков;
- размещение информационных табличек, памятников, памятных знаков, другой историко-культурной информации;
- проведение мероприятий по обеспечению пожарной безопасности;
- капитальный ремонт и реконструкция существующих объектов инженерной инфраструктуры, при условии обеспечения сохранности объекта культурного наследия при проведении указанных работ;
- проведение охранных археологических мероприятий перед началом любых видов земляных работ с целью исследования культурного археологического слоя, консервации и музеефикации археологических фрагментов исторических объектов.

Запрещается:

- строительство объектов капитального строительства;
- установка временных сооружений, киосков, навесов; кроме событийных и временных ограждений;
- организация открытых автостоянок, кроме временных парковок транспорта;
- проведение любых земляных работ без предварительного археологического обследования культурного слоя территории;

- использование строительных технологий, создающих динамические нагрузки и оказывающих негативное воздействие на объект культурного наследия.

Режим использования земель и градостроительный регламент в границах зоны регулирования застройки и хозяйственной деятельности.

Разрешается:

а) проведение реконструкции отдельных зданий, строений и сооружений с изменением их габаритов и основных объемно-пространственных характеристик (за исключением объектов исторической застройки):

- устройство мансард на зданиях, не изменяющих общее архитектурное решение;

- изменение архитектурного решения отдельных лицевых и дворовых фасадов зданий, строений и сооружений на основании заключения государственного органа охраны объектов культурного наследия;

б) строительство отдельных зданий, строений, сооружений при условии обеспечения сохранности примыкающих объектов культурного наследия и исторических зданий и сохранения исторически ценных градоформирующих объектов;

в) регенерация зданий, строений, сооружений на участках утраченной застройки уличного фронта при сохранении характеристик исторической среды;

г) снос (демонтаж), реконструкция диссонирующих объектов и иных объектов, не являющихся историческими зданиями и строениями;

д) благоустройство территории: устройство открытых автостоянок, установка киосков, павильонов, навесов, малых архитектурных форм, типовых афишных и газетных стендов, отдельно стоящих рекламных конструкций с форматами рекламных полей (ширина/высота): 0,9/1,2 м; 1,2/1,8 м; 3,6/2,6 м; 6/3 м; рекламных и информационных тумб с форматом рекламного поля (ширина/высота): 1,4/3,0 м; дорожных знаков при условии сохранения характеристик исторической среды;

е) установка рекламных и информационных конструкций с площадью более 10 кв.м на фасадах зданий, рекламных и информационных конструкций на крышах зданий при условии согласования с органом охраны объектов культурного наследия в порядке, установленном федеральным законодательством.

Запрещается:

а) размещение и строительство промышленных и складских предприятий: взрыво-, пожароопасных, загрязняющих почву, атмосферу, водоемы, а также объектов транспорта, создающих повышенные грузовые потоки;

б) снос (демонтаж) исторических зданий, строений, сооружений, за исключением разборки аварийных в случае невозможности ликвидации аварийности и при условии восстановления внешнего облика объектов, формирующих уличный фронт застройки, и объектов исторической застройки;

в) на территориях открытых городских пространств изменение объемно-пространственного и архитектурного решений исторических зданий, строений и сооружений, системы озеленения и благоустройства;

г) реконструкция диссонирующих объектов с отклонением от режимов;
д) изменение архитектурного решения лицевых фасадов исторических зданий, строений и сооружений, за исключением локальных изменений в соответствии с заключением государственного органа охраны объектов культурного наследия;

е) размещение крупногабаритных временных строений, сооружений на территориях открытых городских пространств, за исключением временных строений и сооружений, устанавливаемых на срок проведения публичных мероприятий, в соответствии с заключением государственного органа охраны объектов культурного наследия;

ж) установка любых отдельно стоящих рекламных и информационных конструкций, за исключением указанных в п. е) настоящего раздела;

з) размещение скульптурных композиций, за исключением восстановления утраченных на территориях открытых городских пространств.
