



**КОМИТЕТ ПЕНЗЕНСКОЙ ОБЛАСТИ  
ПО ОХРАНЕ ПАМЯТНИКОВ ИСТОРИИ И КУЛЬТУРЫ**

**П Р И К А З**

от « 12 » ноября 2018 года № 109-ОД

г. Пенза

**Об утверждении графического описания местоположения границ  
защитной зоны объекта культурного наследия**

В соответствии со статьями 105 и 106 Земельного кодекса Российской Федерации и статьями 20.2, 34.1 и 63 Федерального закона от 25.06.2002 № 73-ФЗ «Об объектах культурного наследия (памятниках истории и культуры) народов Российской Федерации» (с последующими изменениями), руководствуясь Положением о Комитете Пензенской области по охране памятников истории и культуры, утвержденным постановлением Правительства Пензенской области от 24.08.2015 № 470-пП (с последующими изменениями), **п р и к а з ы в а ю**:

1. Утвердить:

1.1. Графическое описание местоположения границ защитной зоны объекта культурного наследия регионального значения «Каланча пожарная» по адресу: Пензенская область, Мокшанский район, р. п. Мокшан, ул. Советская (далее - объект культурного наследия) с перечнем координат характерных точек этих границ в системе координат, установленной для ведения Единого государственного реестра недвижимости, согласно приложению к настоящему приказу;

1.2. Режим использования земель в границах защитной зоны объекта культурного наследия, согласно пункту 1 статьи 34.1 Федерального закона от 25.06.2002 № 73-ФЗ «Об объектах культурного наследия (памятниках истории и культуры) народов Российской Федерации».

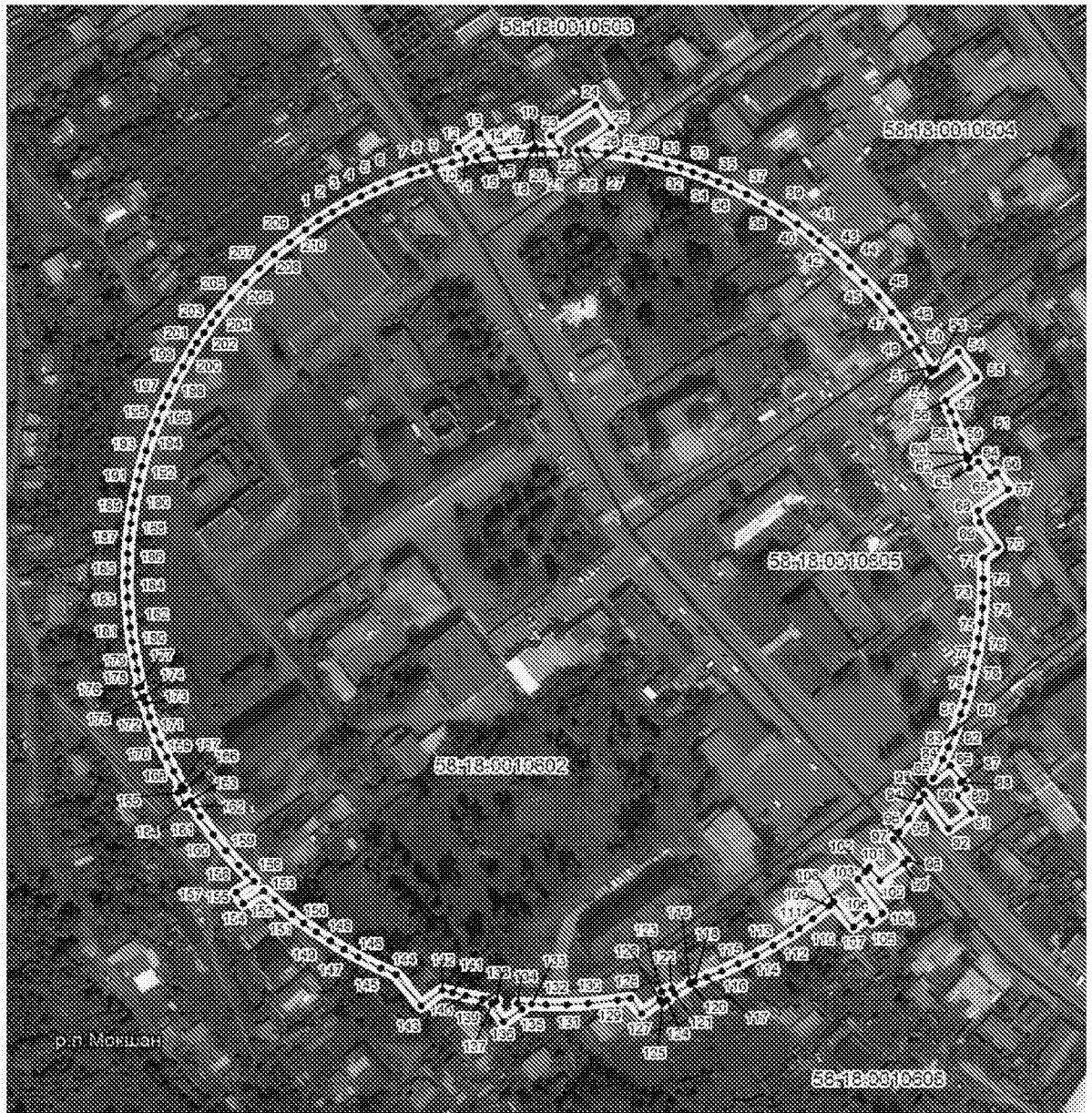
2. Настоящий приказ разместить (опубликовать) на официальном сайте Комитета по охране памятников истории и культуры в информационно-телекоммуникационной сети «Интернет».

3. Контроль за исполнением настоящего приказа оставляю за собой.

Председатель Комитета

С.Е. Муштаков-Лентовский

**Графическое описание местоположения границ защитной зоны объекта культурного наследия регионального значения «Каланча пожарная» (Пензенская область, Мокшанский район, р. п. Мокшан, ул. Советская) с перечнем координат характерных точек этих границ в системе координат, установленной для ведения Единого государственного реестра недвижимости**



Масштаб 1:3 000

**Неиспользуемые условные знаки и обозначения:**

- - обозначение части границы защитной зоны
- 1 - обозначение характерной точки границы защитной зоны
- - обозначение границы административно-территориального образования
- р.п. Мокшан - наименование административно-территориального образования
- - обозначение границы квартального квартала
- 53:18:0010667 - номер кадастрового квартала
- - обозначение границы земельного участка

Сведения о характерных точках границ защитной зоны (система координат МСК-58)

Обозначение характерных точек границ	Координаты, м		Средняя квадратическая погрешность положения характерной точки (Mt), м
	X	Y	
1	2	3	4
1	410107.82	1403498.48	0.1
2	410111.95	1403504.68	0.1
3	410115.85	1403511.04	0.1
4	410119.76	1403517.97	0.1
5	410123.22	1403524.70	0.1
6	410126.42	1403531.55	0.1
7	410130.46	1403541.27	0.1
8	410132.59	1403547.06	0.1
9	410134.54	1403552.92	0.1
10	410136.88	1403560.90	0.1
11	410138.51	1403567.20	0.1
12	410143.46	1403563.69	0.1
13	410150.80	1403573.56	0.1
14	410144.22	1403578.32	0.1
15	410139.64	1403572.34	0.1
16	410141.14	1403580.20	0.1
17	410142.66	1403590.80	0.1
18	410143.36	1403598.08	0.1
19	410144.89	1403600.12	0.1
20	410143.56	1403601.09	0.1
21	410143.75	1403603.94	0.1
22	410143.96	1403612.06	0.1
23	410150.33	1403607.53	0.1
24	410165.35	1403628.59	0.1
25	410154.69	1403636.15	0.1
26	410143.83	1403620.37	0.1
27	410143.76	1403624.46	0.1
28	410143.03	1403634.36	0.1
29	410141.80	1403644.21	0.1
30	410140.43	1403652.31	0.1
31	410138.16	1403662.73	0.1
32	410136.50	1403669.07	0.1
33	410134.63	1403675.36	0.1
34	410132.58	1403681.51	0.1
35	410130.38	1403687.49	0.1
36	410128.11	1403693.12	0.1
37	410124.48	1403701.24	0.1
38	410120.42	1403709.36	0.1

1	2	3	4
39	410116.00	1403717.28	0.1
40	410110.94	1403725.45	0.1
41	410106.64	1403731.77	0.1
42	410103.40	1403736.21	0.1
43	410097.46	1403743.76	0.1
44	410091.13	1403751.06	0.1
45	410084.57	1403757.94	0.1
46	410077.45	1403764.75	0.1
47	410070.30	1403770.95	0.1
48	410062.87	1403776.80	0.1
49	410058.27	1403780.16	0.1
50	410051.95	1403784.46	0.1
51	410043.95	1403789.42	0.1
52	410041.91	1403790.58	0.1
53	410043.50	1403792.52	0.1
54	410052.03	1403803.06	0.1
55	410039.98	1403812.01	0.1
56	410028.55	1403797.87	0.1
57	410023.44	1403799.98	0.1
58	410017.45	1403802.53	0.1
59	410010.28	1403805.30	0.1
60	410003.20	1403807.71	0.1
61	410001.55	1403808.94	0.1
62	410001.09	1403808.39	0.1
63	409996.75	1403809.68	0.1
64	409999.93	1403813.89	0.1
65	409992.72	1403819.58	0.1
66	409994.99	1403822.58	0.1
67	409987.26	1403828.24	0.1
68	409976.96	1403814.29	0.1
69	409971.28	1403815.32	0.1
70	409959.50	1403823.87	0.1
71	409954.38	1403817.06	0.1
72	409944.58	1403817.50	0.1
73	409937.74	1403817.51	0.1
74	409930.91	1403817.28	0.1
75	409923.41	1403816.77	0.1
76	409916.15	1403816.01	0.1
77	409909.32	1403815.05	0.1
78	409902.44	1403813.85	0.1
79	409892.53	1403811.68	0.1
80	409886.19	1403810.02	0.1
81	409879.90	1403808.15	0.1
82	409871.51	1403805.30	0.1
83	409864.34	1403802.53	0.1
84	409858.53	1403800.06	0.1

1	2	3	4
85	409849.13	1403795.58	0.1
86	409855.34	1403803.87	0.1
87	409848.35	1403809.82	0.1
88	409847.60	1403808.96	0.1
89	409844.75	1403811.39	0.1
90	409841.16	1403807.17	0.1
91	409833.04	1403814.09	0.1
92	409825.64	1403803.58	0.1
93	409841.45	1403791.47	0.1
94	409838.01	1403789.52	0.1
95	409829.84	1403784.46	0.1
96	409823.52	1403780.16	0.1
97	409819.84	1403777.48	0.1
98	409810.36	1403784.67	0.1
99	409808.58	1403782.61	0.1
100	409800.03	1403771.42	0.1
101	409806.39	1403766.53	0.1
102	409804.34	1403764.75	0.1
103	409800.56	1403761.14	0.1
104	409784.76	1403773.03	0.1
105	409780.78	1403767.90	0.1
106	409783.33	1403765.90	0.1
107	409777.95	1403759.42	0.1
108	409789.60	1403749.82	0.1
109	409787.50	1403747.51	0.1
110	409781.38	1403740.10	0.1
111	409776.76	1403734.00	0.1
112	409773.58	1403729.52	0.1
113	409768.33	1403721.48	0.1
114	409763.54	1403713.35	0.1
115	409759.29	1403705.32	0.1
116	409755.49	1403697.29	0.1
117	409752.53	1403690.31	0.1
118	409750.34	1403684.65	0.1
119	409749.55	1403682.32	0.1
120	409749.05	1403682.63	0.1
121	409744.25	1403675.30	0.1
122	409746.67	1403673.74	0.1
123	409745.29	1403669.07	0.1
124	409741.11	1403671.87	0.1
125	409739.55	1403669.61	0.1
126	409741.04	1403668.48	0.1
127	409734.48	1403659.75	0.1
128	409741.78	1403654.48	0.1
129	409740.67	1403648.47	0.1
130	409738.76	1403634.36	0.1

1	2	3	4
131	409738.03	1403624.46	0.1
132	409737.78	1403614.54	0.1
133	409737.89	1403607.47	0.1
134	409738.19	1403600.98	0.1
135	409735.39	1403603.17	0.1
136	409729.27	1403594.47	0.1
137	409737.72	1403588.62	0.1
138	409739.13	1403590.80	0.1
139	409740.00	1403584.26	0.1
140	409741.34	1403576.36	0.1
141	409742.68	1403569.90	0.1
142	409743.83	1403565.03	0.1
143	409735.88	1403555.03	0.1
144	409750.78	1403543.02	0.1
145	409753.64	1403535.54	0.1
146	409758.57	1403524.70	0.1
147	409762.03	1403517.97	0.1
148	409765.74	1403511.38	0.1
149	409769.84	1403504.68	0.1
150	409773.97	1403498.48	0.1
151	409778.33	1403492.44	0.1
152	409784.42	1403484.69	0.1
153	409789.03	1403479.33	0.1
154	409782.66	1403469.61	0.1
155	409787.93	1403466.18	0.1
156	409793.34	1403474.56	0.1
157	409797.15	1403470.70	0.1
158	409800.83	1403467.10	0.1
159	409807.86	1403460.70	0.1
160	409815.27	1403454.58	0.1
161	409823.74	1403448.26	0.1
162	409828.40	1403445.06	0.1
163	409830.97	1403443.42	0.1
164	409829.37	1403440.73	0.1
165	409834.71	1403437.65	0.1
166	409836.11	1403440.22	0.1
167	409837.92	1403439.10	0.1
168	409844.68	1403435.29	0.1
169	409851.41	1403431.83	0.1
170	409858.16	1403428.41	0.1
171	409864.48	1403425.64	0.1
172	409870.52	1403423.18	0.1
173	409876.69	1403421.22	0.1
174	409879.81	1403420.33	0.1
175	409879.38	1403419.04	0.1
176	409883.98	1403417.25	0.1

1	2	3	4
177	409884.53	1403418.96	0.1
178	409892.54	1403416.89	0.1
179	409899.02	1403415.41	0.1
180	409905.93	1403414.08	0.1
181	409912.68	1403413.01	0.1
182	409919.47	1403412.18	0.1
183	409926.96	1403411.53	0.1
184	409934.14	1403411.16	0.1
185	409940.80	1403411.05	0.1
186	409947.65	1403411.16	0.1
187	409954.83	1403411.53	0.1
188	409962.13	1403412.16	0.1
189	409969.11	1403413.01	0.1
190	409975.86	1403414.08	0.1
191	409982.58	1403415.37	0.1
192	409989.25	1403416.89	0.1
193	409996.80	1403418.89	0.1
194	410005.01	1403421.43	0.1
195	410011.25	1403423.62	0.1
196	410017.25	1403425.95	0.1
197	410023.17	1403428.47	0.1
198	410030.38	1403431.83	0.1
199	410037.11	1403435.29	0.1
200	410043.70	1403439.00	0.1
201	410048.47	1403441.89	0.1
202	410053.39	1403445.06	0.1
203	410058.05	1403448.26	0.1
204	410062.63	1403451.59	0.1
205	410070.18	1403457.53	0.1
206	410077.48	1403463.86	0.1
207	410084.36	1403470.42	0.1
208	410091.17	1403477.54	0.1
209	410097.37	1403484.69	0.1
210	410103.22	1403492.12	0.1