



**КОМИТЕТ ПЕНЗЕНСКОЙ ОБЛАСТИ
ПО ОХРАНЕ ПАМЯТНИКОВ ИСТОРИИ И КУЛЬТУРЫ**

П Р И К А З

от « 12 » ноября 2018 года № 106-ОД

г. Пенза

**Об утверждении графического описания местоположения границ
защитной зоны объекта культурного наследия**

В соответствии со статьями 105 и 106 Земельного кодекса Российской Федерации и статьями 20.2, 34.1 и 63 Федерального закона от 25.06.2002 № 73-ФЗ «Об объектах культурного наследия (памятниках истории и культуры) народов Российской Федерации» (с последующими изменениями), руководствуясь Положением о Комитете Пензенской области по охране памятников истории и культуры, утвержденным постановлением Правительства Пензенской области от 24.08.2015 № 470-пП (с последующими изменениями), **п р и к а з ы в а ю:**

1. Утвердить:

1.1. Графическое описание местоположения границ защитной зоны объекта культурного наследия регионального значения «Здание (ныне – вспомогательная школа), где 14 (27) декабря 1917 года провозглашено установление Советской власти в Наровчате и Наровчатском уезде» по адресу: Пензенская область, Наровчатский район, с. Наровчат, ул. Советская, д. 22 (далее - объект культурного наследия) с перечнем координат характерных точек этих границ в системе координат, установленной для ведения Единого государственного реестра недвижимости, согласно приложению к настоящему приказу;

1.2. Режим использования земель в границах защитной зоны объекта культурного наследия, согласно пункту 1 статьи 34.1 Федерального закона от 25.06.2002 № 73-ФЗ «Об объектах культурного наследия (памятниках истории и культуры) народов Российской Федерации».

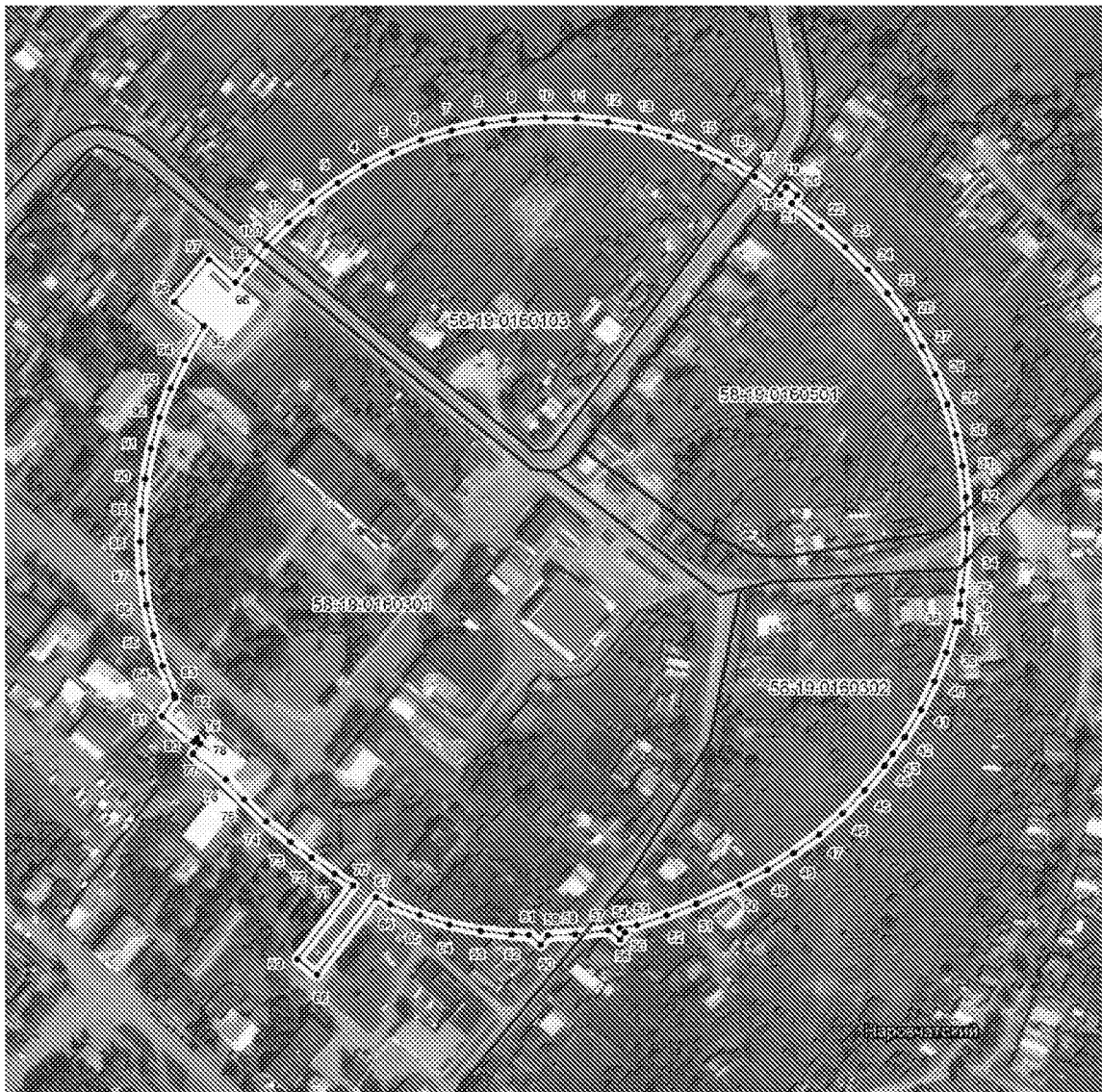
2. Настоящий приказ разместить (опубликовать) на официальном сайте Комитета по охране памятников истории и культуры в информационно-телекоммуникационной сети «Интернет».

3. Контроль за исполнением настоящего приказа оставляю за собой.

Председатель Комитета

С.Е. Муштаков-Лентовский

Графическое описание местоположения границ защитной зоны объекта культурного наследия регионального значения «Здание (ныне – вспомогательная школа), где 14 (27) декабря 1917 года провозглашено установление Советской власти в Наровчате и Наровчатском уезде» (Пензенская область, Наровчатский район, с. Наровчат, ул. Советская, д. 22) с перечнем координат характерных точек этих границ в системе координат, установленной для ведения Единого государственного реестра недвижимости



Масштаб 1:3 000

Используемые условные знаки и обозначения:

- - обозначение части границы защитной зоны
- 1 - обозначение характерной точки границы защитной зоны
- - обозначение границ административно-территориальных образований
- Наровчатский - наименование административно-территориального образования
- - обозначение границ кадастрового квартала
- 58:19:0160301 - номер кадастрового квартала
- - обозначение границы земельного участка

Сведения о характерных точках границ защитной зоны (система координат МСК-58)

Обозначение характерных точек границ	Координаты, м		Средняя квадратическая погрешность положения характерной точки (Mt), м
	X	Y	
1	2	3	4
1	458555.29	1342929.81	0.1
2	458566.28	1342942.17	0.1
3	458576.20	1342955.39	0.1
4	458585.00	1342969.38	0.1
5	458592.62	1342984.05	0.1
6	458599.00	1342999.30	0.1
7	458604.09	1343015.02	0.1
8	458607.87	1343031.12	0.1
9	458610.31	1343047.47	0.1
10	458611.39	1343063.96	0.1
11	458611.11	1343080.49	0.1
12	458609.46	1343096.94	0.1
13	458606.45	1343113.19	0.1
14	458602.12	1343129.14	0.1
15	458596.48	1343144.68	0.1
16	458589.58	1343159.70	0.1
17	458581.47	1343174.10	0.1
18	458572.19	1343187.78	0.1
19	458576.30	1343190.73	0.1
20	458572.12	1343196.60	0.1
21	458567.88	1343193.58	0.1
22	458555.74	1343209.24	0.1
23	458545.13	1343221.92	0.1
24	458533.52	1343233.68	0.1
25	458520.97	1343244.44	0.1
26	458507.58	1343254.13	0.1
27	458493.43	1343262.68	0.1
28	458478.63	1343270.03	0.1
29	458463.26	1343276.14	0.1
30	458447.45	1343280.95	0.1
31	458431.29	1343284.44	0.1
32	458414.90	1343286.59	0.1
33	458398.39	1343287.38	0.1
34	458381.87	1343286.80	0.1
35	458365.46	1343284.85	0.1
36	458358.31	1343283.81	0.1
37	458349.23	1343283.97	0.1
38	458349.26	1343281.56	0.1

1	2	3	4
39	458333.39	1343276.94	0.1
40	458317.95	1343271.03	0.1
41	458303.05	1343263.86	0.1
42	458288.80	1343255.49	0.1
43	458279.74	1343249.29	0.1
44	458273.70	1343244.91	0.1
45	458260.73	1343234.66	0.1
46	458248.65	1343223.38	0.1
47	458237.55	1343211.13	0.1
48	458227.49	1343198.01	0.1
49	458218.55	1343184.11	0.1
50	458210.79	1343169.51	0.1
51	458200.65	1343147.08	0.1
52	458194.46	1343131.75	0.1
53	458189.05	1343116.29	0.1
54	458187.32	1343106.81	0.1
55	458185.03	1343109.89	0.1
56	458181.37	1343107.19	0.1
57	458186.20	1343100.95	0.1
58	458183.77	1343083.44	0.1
59	458183.04	1343069.25	0.1
60	458178.31	1343065.66	0.1
61	458183.21	1343059.33	0.1
62	458183.40	1343050.41	0.1
63	458185.26	1343033.99	0.1
64	458188.47	1343017.77	0.1
65	458193.01	1343001.88	0.1
66	458198.85	1342986.41	0.1
67	458202.42	1342979.01	0.1
68	458161.70	1342948.68	0.1
69	458169.25	1342938.32	0.1
70	458208.28	1342967.06	0.1
71	458214.24	1342957.19	0.1
72	458222.73	1342944.91	0.1
73	458230.95	1342933.92	0.1
74	458241.39	1342921.10	0.1
75	458252.85	1342909.19	0.1
76	458263.29	1342899.88	0.1
77	458276.37	1342882.41	0.1
78	458281.77	1342886.33	0.1
79	458284.73	1342884.32	0.1
80	458282.90	1342882.93	0.1
81	458296.15	1342865.96	0.1
82	458305.70	1342872.89	0.1
83	458307.27	1342872.13	0.1
84	458322.55	1342865.83	0.1

1	2	3	4
85	458338.30	1342860.81	0.1
86	458354.41	1342857.11	0.1
87	458370.77	1342854.75	0.1
88	458387.27	1342853.75	0.1
89	458403.80	1342854.11	0.1
90	458420.24	1342855.84	0.1
91	458436.48	1342858.92	0.1
92	458452.41	1342863.33	0.1
93	458467.92	1342869.05	0.1
94	458482.91	1342876.02	0.1
95	458500.68	1342885.99	0.1
96	458513.03	1342870.43	0.1
97	458535.28	1342888.32	0.1
98	458523.50	1342902.64	0.1
99	458530.46	1342908.03	0.1
100	458543.33	1342918.41	0.1