



**КОМИТЕТ ПЕНЗЕНСКОЙ ОБЛАСТИ
ПО ОХРАНЕ ПАМЯТНИКОВ ИСТОРИИ И КУЛЬТУРЫ**

П Р И К А З

от « 12 » ноября 2018 года № 107-ОД

г. Пенза

**Об утверждении графического описания местоположения границ
защитной зоны объекта культурного наследия**

В соответствии со статьями 105 и 106 Земельного кодекса Российской Федерации и статьями 20.2, 34.1 и 63 Федерального закона от 25.06.2002 № 73-ФЗ «Об объектах культурного наследия (памятниках истории и культуры) народов Российской Федерации» (с последующими изменениями), руководствуясь Положением о Комитете Пензенской области по охране памятников истории и культуры, утвержденным постановлением Правительства Пензенской области от 24.08.2015 № 470-пП (с последующими изменениями), **п р и к а з ы в а ю:**

1. Утвердить:

1.1. Графическое описание местоположения границ защитной зоны объекта культурного наследия регионального значения «Здание бывшего земского училища» по адресу: Пензенская область, Малосердобинский район, с. Малая Сердоба, ул. Советская, д. 1 (далее - объект культурного наследия) с перечнем координат характерных точек этих границ в системе координат, установленной для ведения Единого государственного реестра недвижимости, согласно приложению к настоящему приказу;

1.2. Режим использования земель в границах защитной зоны объекта культурного наследия, согласно пункту 1 статьи 34.1 Федерального закона от 25.06.2002 № 73-ФЗ «Об объектах культурного наследия (памятниках истории и культуры) народов Российской Федерации».

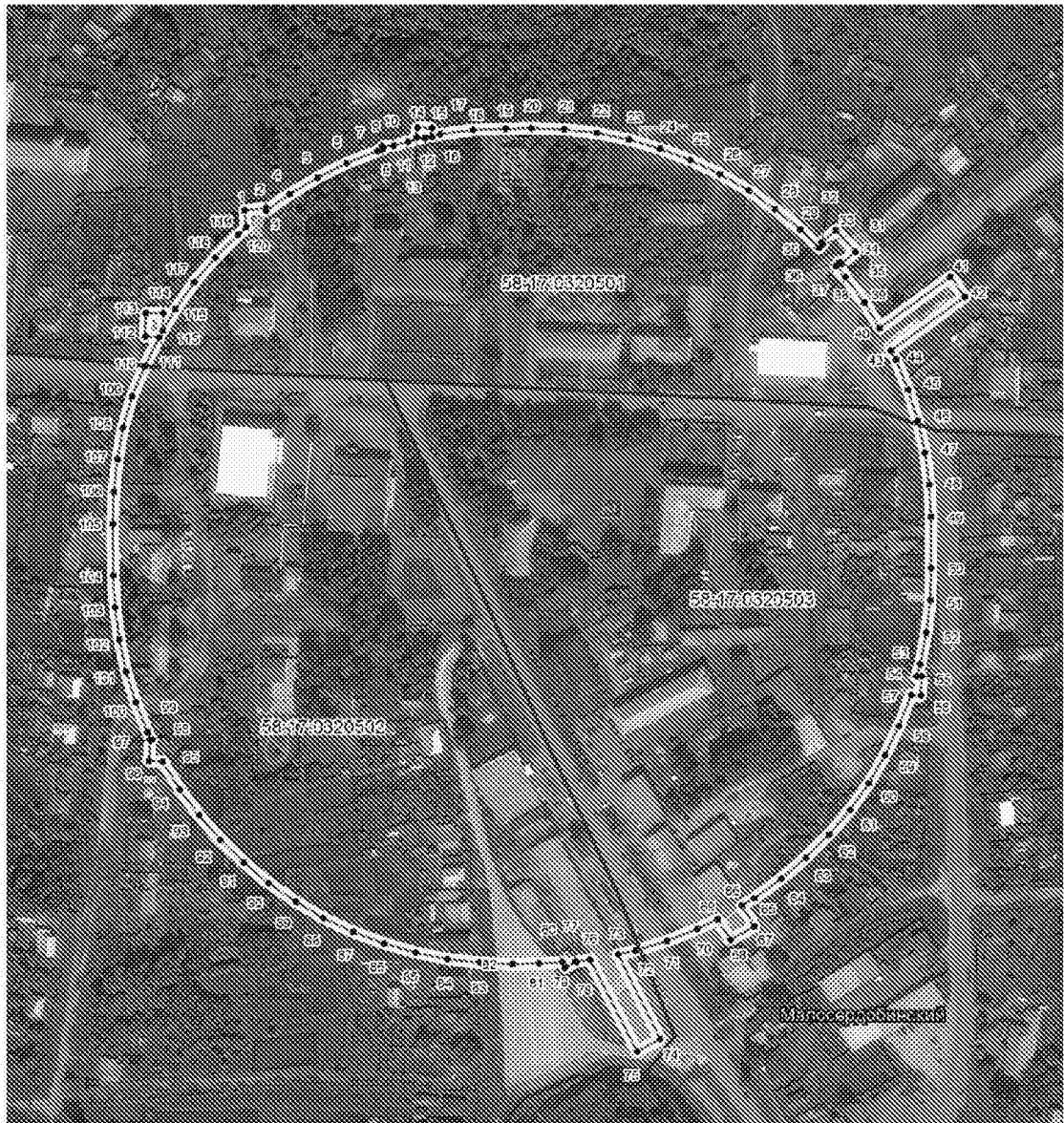
2. Настоящий приказ разместить (опубликовать) на официальном сайте Комитета по охране памятников истории и культуры в информационно-телекоммуникационной сети «Интернет».

3. Контроль за исполнением настоящего приказа оставляю за собой.

Председатель Комитета

С.Е. Муштаков-Лентовский

Графическое описание местоположения границ защитной зоны объекта культурного наследия регионального значения «Здание бывшего земского училища» (Пензенская область, Малосердобинский район, с. Малая Сердоба, ул. Советская, д. 1) с перечнем координат характерных точек этих границ в системе координат, установленной для ведения Единого государственного реестра недвижимости



Масштаб 1:3 000

Используемые условные знаки и обозначения:

- - обозначение части границы защитной зоны
- - обозначение характерной точки границы защитной зоны
- - обозначение границы административно-территориального образования
- 55:17:00520501 - наименование административно-территориального образования
- - обозначение границы кадастрового квартала
- 55:17:0320501 - номер кадастрового квартала
- - обозначение границы земельного участка

Сведения о характерных точках границ защитной зоны (система координат МСК-58)

Обозначение характерных точек границ	Координаты, м		Средняя квадратическая погрешность положения характерной точки (Mt), м
	X	Y	
1	2	3	4
1	301488.50	2225353.69	0.1
2	301489.77	2225364.66	0.1
3	301488.20	2225364.81	0.1
4	301496.57	2225376.54	0.1
5	301505.03	2225390.74	0.1
6	301512.29	2225405.59	0.1
7	301518.30	2225420.99	0.1
8	301519.17	2225423.73	0.1
9	301520.74	2225423.70	0.1
10	301520.83	2225429.32	0.1
11	301523.02	2225436.83	0.1
12	301524.81	2225445.38	0.1
13	301525.04	2225441.00	0.1
14	301530.15	2225441.36	0.1
15	301529.58	2225448.76	0.1
16	301525.47	2225448.54	0.1
17	301526.41	2225453.01	0.1
18	301528.46	2225469.41	0.1
19	301529.14	2225485.93	0.1
20	301529.14	2225498.93	0.1
21	301528.46	2225515.45	0.1
22	301526.41	2225531.85	0.1
23	301523.02	2225548.03	0.1
24	301518.30	2225563.87	0.1
25	301512.29	2225579.27	0.1
26	301505.03	2225594.12	0.1
27	301496.57	2225608.32	0.1
28	301486.97	2225621.77	0.1
29	301476.28	2225634.39	0.1
30	301466.94	2225643.73	0.1
31	301468.71	2225645.74	0.1
32	301469.62	2225644.94	0.1
33	301475.89	2225652.04	0.1
34	301464.72	2225661.91	0.1
35	301458.45	2225654.81	0.1
36	301459.35	2225654.02	0.1
37	301457.58	2225652.02	0.1
38	301451.98	2225656.76	0.1

1	2	3	4
39	301438.53	2225666.36	0.1
40	301425.77	2225673.96	0.1
41	301451.60	2225709.84	0.1
42	301441.39	2225717.06	0.1
43	301414.31	2225679.72	0.1
44	301409.48	2225682.08	0.1
45	301394.08	2225688.09	0.1
46	301378.24	2225692.81	0.1
47	301362.06	2225696.20	0.1
48	301345.66	2225698.25	0.1
49	301329.14	2225698.93	0.1
50	301303.14	2225698.93	0.1
51	301286.62	2225698.25	0.1
52	301270.22	2225696.20	0.1
53	301254.04	2225692.81	0.1
54	301248.03	2225691.02	0.1
55	301247.99	2225693.50	0.1
56	301238.12	2225693.05	0.1
57	301238.34	2225688.13	0.1
58	301222.80	2225682.08	0.1
59	301207.95	2225674.82	0.1
60	301193.75	2225666.36	0.1
61	301180.30	2225656.76	0.1
62	301167.68	2225646.07	0.1
63	301156.00	2225634.39	0.1
64	301145.31	2225621.77	0.1
65	301135.71	2225608.32	0.1
66	301131.81	2225601.77	0.1
67	301121.09	2225608.16	0.1
68	301114.30	2225595.98	0.1
69	301125.05	2225589.63	0.1
70	301119.99	2225579.27	0.1
71	301113.98	2225563.87	0.1
72	301109.26	2225548.03	0.1
73	301107.39	2225539.09	0.1
74	301064.25	2225559.94	0.1
75	301057.87	2225548.52	0.1
76	301105.01	2225524.98	0.1
77	301104.10	2225517.65	0.1
78	301103.58	2225517.90	0.1
79	301100.95	2225512.30	0.1
80	301103.63	2225510.90	0.1
81	301103.14	2225498.93	0.1
82	301103.14	2225485.93	0.1
83	301103.82	2225469.41	0.1
84	301105.87	2225453.01	0.1

1	2	3	4
85	301109.26	2225436.83	0.1
86	301113.98	2225420.99	0.1
87	301119.99	2225405.59	0.1
88	301127.25	2225390.74	0.1
89	301135.71	2225376.54	0.1
90	301145.31	2225363.09	0.1
91	301156.00	2225350.47	0.1
92	301167.68	2225338.79	0.1
93	301180.30	2225328.10	0.1
94	301193.75	2225318.50	0.1
95	301207.85	2225310.10	0.1
96	301208.13	2225303.21	0.1
97	301218.90	2225303.72	0.1
98	301218.86	2225304.71	0.1
99	301222.80	2225302.78	0.1
100	301238.20	2225296.77	0.1
101	301254.04	2225292.05	0.1
102	301270.22	2225288.66	0.1
103	301286.62	2225286.61	0.1
104	301303.14	2225285.93	0.1
105	301329.14	2225285.93	0.1
106	301345.66	2225286.61	0.1
107	301362.06	2225288.66	0.1
108	301378.28	2225291.55	0.1
109	301394.22	2225296.21	0.1
110	301409.48	2225302.78	0.1
111	301424.32	2225310.04	0.1
112	301424.53	2225303.14	0.1
113	301436.68	2225303.42	0.1
114	301436.42	2225312.33	0.1
115	301427.54	2225311.95	0.1
116	301438.53	2225318.50	0.1
117	301451.98	2225328.10	0.1
118	301464.60	2225338.79	0.1
119	301476.28	2225350.47	0.1
120	301479.82	2225354.64	0.1