

КОМИТЕТ ПО ОХРАНЕ ОБЪЕКТОВ КУЛЬТУРНОГО НАСЛЕДИЯ ПСКОВСКОЙ ОБЛАСТИ

ПРИКАЗ

от 27.11.2019 № 462
г. ПСКОВ

Об утверждении границы территории объекта культурного наследия федерального значения «Солодежня», XVII в., расположенного по адресу: Псковская область, г. Псков, ул. Гоголя, д. 42

На основании Федерального закона от 25.06.2002 № 73-ФЗ «Об объектах культурного наследия (памятниках истории и культуры) народов Российской Федерации», Закона области от 10.05.1999 № 37-ОЗ «О государственной охране и использовании объектов культурного наследия (памятников истории и культуры) на территории Псковской области», в соответствии с пунктом 3.16 Положения о Комитете по охране объектов культурного наследия Псковской области, утвержденного постановлением Администрации области от 01.11.2013 № 510, ПРИКАЗЫВАЮ:

1. Утвердить прилагаемое описание и перечень координат характерных точек границы территории объекта культурного наследия федерального значения «Солодежня», XVII в., расположенного по адресу: Псковская область, г. Псков, ул. Гоголя, д. 42.

2. Утвердить прилагаемую схему границы территории объекта культурного наследия федерального значения «Солодежня», XVII в.,

расположенного по адресу: Псковская область, г. Псков, ул. Гоголя, д. 42.

3. Отделу учета объектов культурного наследия обеспечить:

1) опубликование (размещение) настоящего приказа на официальном интернет-портале правовой информации «www.pravo.pskov.ru»;

2) направление сведений о границах территории объекта культурного наследия, об ограничениях использования объекта недвижимого имущества, находящегося в границах территории объекта культурного наследия, в федеральный орган исполнительной власти, уполномоченный Правительством Российской Федерации на осуществление государственного кадастрового учета, государственной регистрации прав, ведение Единого государственного реестра недвижимости и предоставление сведений, содержащихся в Едином государственном реестре недвижимости.

4. Настоящий приказ вступает в силу со дня его подписания.

5. Контроль за исполнением настоящего приказа возложить на начальника отдела учета объектов культурного наследия Федорову С.В.

Председатель Комитета по охране
объектов культурного наследия
Псковской области

Н.В.Тихомирова

Верно: Наливко



Утверждено
приказом Комитета по охране объектов
культурного наследия Псковской области
от « 27 » 11 2019 г. № 462

Описание границы

территории объекта культурного наследия федерального значения
«Солодежня», XVII в., расположенного по адресу: Псковская область,
г. Псков, ул. Гоголя, д. 42

Граница территории объекта культурного наследия федерального значения «Солодежня», XVII в. проходит:

от точки 1 по условной красной линии улицы Гоголя, от восточного угла здания в юго-западном направлении по восточному фасаду до пересечения с южной границей кадастрового участка до точки 2 (точки 1, 2);

далее от точки 2 в северо-западном направлении по условной красной линии улицы Спегальского, совпадающей с южной границей земельного участка с кадастровым номером 60:27:0010308:17, до точки 3 (точки 2, 3);

далее от точки 3 в северо-восточном направлении, приблизительно по линии застройки первого и второго дворов домовладения, зафиксированных историческими планами 1857 и 1930 годов, совпадающей с границами земельного участка с кадастровым номером 60:27:0010308:17 до точки 5 (точки 3 – 5);

далее от точки 5 в юго-восточном направлении по северному фасаду здания «Солодежня», совпадающей с границей территории первого двора домовладения, зафиксированной планами 1834, 1857, 1930 годов, до исходной точки 1 (точки 5 – 1).

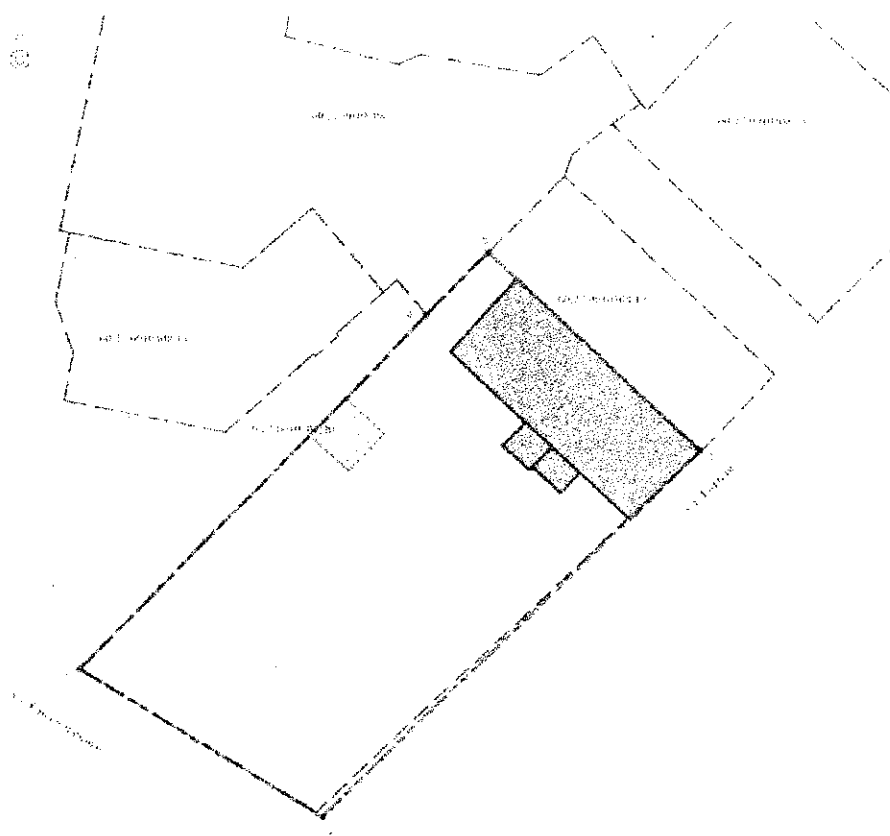
Площадь территории: 2931 кв.м.

Перечень координат
характерных точек границы территории объекта культурного наследия
федерального значения «Солодежня», XVII в., расположенного по
адресу: Псковская область, г. Псков, ул. Гоголя, д. 42

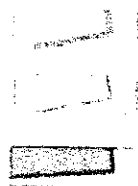
№ п/п	X	Y
1	500357,63	1273809,37
2	500307,01	1273758,93
3	500326,79	1273725,10
4	500375,64	1273771,81
5	500384,30	1273780,14

Утверждена
приказом Комитета по охране объектов
культурного наследия Псковской области
от « 27 » // 2019 г. № 462

Схема границ
территории объекта культурного наследия федерального значения
«Солодежня», XVII в., расположенного по адресу: Псковская область,
г. Псков, ул. Гоголя, д. 42



Условные обозначения:



- граница территории объекта культурного наследия
- границы выделенных земельных участков
- объект культурного наследия «Солодежня»