



## КОМИТЕТ ПО ОХРАНЕ ОБЪЕКТОВ КУЛЬТУРНОГО НАСЛЕДИЯ ПСКОВСКОЙ ОБЛАСТИ

### ПРИКАЗ

от 09.03.2011 № 96  
г. ПСКОВ

Об утверждении границы территории выявленного объекта культурного наследия «Селище у дер. Щемеровы Боровы», XIII-XV вв., расположенного по адресу: Псковская область, Пушкиногорский район, городское поселение «Пушкиногорье», в 1,2 км к северо-востоку от дер. Щемеровы Боровы

На основании Федерального закона от 25.06.2002 № 73-ФЗ «Об объектах культурного наследия (памятниках истории и культуры) народов Российской Федерации» (далее – Федеральный закон), Закона области от 10.05.1999 № 37-ОЗ «О государственной охране и использовании объектов культурного наследия (памятников истории и культуры) на территории Псковской области», в соответствии с пунктом 3.16 Положения о Комитете по охране объектов культурного наследия Псковской области, утвержденного постановлением Администрации области от 01.11.2013 № 510, ПРИКАЗЫВАЮ:

1. Утвердить описание и перечень координат характерных точек границы территории выявленного объекта культурного наследия «Селище у дер. Щемеровы Боровы», XIII-XV вв., расположенного по адресу: Псковская область, Пушкиногорский район, городское поселение «Пушкиногорье», в 1,2 км к северо-востоку от дер. Щемеровы Боровы, согласно приложению № 1 к настоящему приказу.

2. Утвердить схему границы территории выявленного объекта культурного наследия «Селище у дер. Щемеровы Боровы», XIII-XV вв., расположенного по адресу: Псковская область, Пушкиногорский район, городское поселение «Пушкиногорье», в 1,2 км к северо-востоку от дер. Щемеровы Боровы, согласно приложению № 2 к настоящему приказу.

3. Установить особый режим использования земельных участков, в границах выявленного объекта культурного наследия «Селище у дер. Щемеровы Боровы», XIII-XV вв., расположенного по адресу: Псковская область, Пушкиногорский район, городское поселение «Пушкиногорье», в 1,2 км к северо-востоку от дер. Щемеровы Боровы, согласно статье 5.1 Федерального закона.

4. Отделу учета объектов культурного наследия обеспечить:

1) опубликование (размещение) настоящего приказа на официальном интернет-портале правовой информации «[www.pravo.pskov.ru](http://www.pravo.pskov.ru)»;

2) направление сведений о границах территории объекта культурного наследия, об ограничениях использования объекта недвижимого имущества, находящегося в границах территории объекта культурного наследия, в федеральный орган исполнительной власти, уполномоченный Правительством Российской Федерации на осуществление государственного кадастрового учета, государственной регистрации прав, ведение Единого государственного реестра недвижимости и предоставление сведений, содержащихся в Едином государственном реестре недвижимости.

5. Настоящий приказ вступает в силу со дня его подписания.

6. Контроль за исполнением настоящего приказа возложить на начальника отдела учета объектов культурного наследия Федорову С.В.

Председатель Комитета по охране  
объектов культурного наследия  
Псковской области

В.А.Нэдик

Верно: Андреева



Приложение № 1  
к приказу Комитета по охране объектов  
культурного наследия Псковской области  
от « 09 » 03 2021 г. № 96

Описание границы

территории выявленного объекта культурного наследия «Селище у дер. Щемеровы Боровы», XIII-XV вв., расположенного по адресу: Псковская область, Пушкиногорский район, городское поселение «Пушкиногорье», в 1,2 км к северо-востоку от дер. Щемеровы Боровы

Граница территории выявленного объекта культурного наследия «Селище у дер. Щемеровы Боровы», XIII-XV вв. проходит:

от точки 1 в юго-восточном направлении 71,46 м по основанию коренного берега р. Великой, по урезу безымянного пойменного озера до точки 2 (точки 1, 2);

далее от точки 2 в северо-восточном направлении 45,18 м по урезу безымянного пойменного озера до точки 3 (точки 2, 3);

далее от точки 3 в юго-восточном направлении 147,87 м по пойме вдоль левого берега р. Шомки до точки 4 (точки 3, 4);

далее от точки 4 в юго-западном направлении 132,54 м по пахотному полю до точки 6 (точки 4 – 6);

далее от точки 6 в северо-западном направлении 34,1 м по пахотному полю до точки 7 (точки 6, 7);

далее от точки 7 в северо-западном направлении 165,27 м по лиственному перелеску, занимающему западную часть объекта культурного наследия, до исходной точки 1 (точки 7 – 1).

Площадь территории: 23476 кв. м.

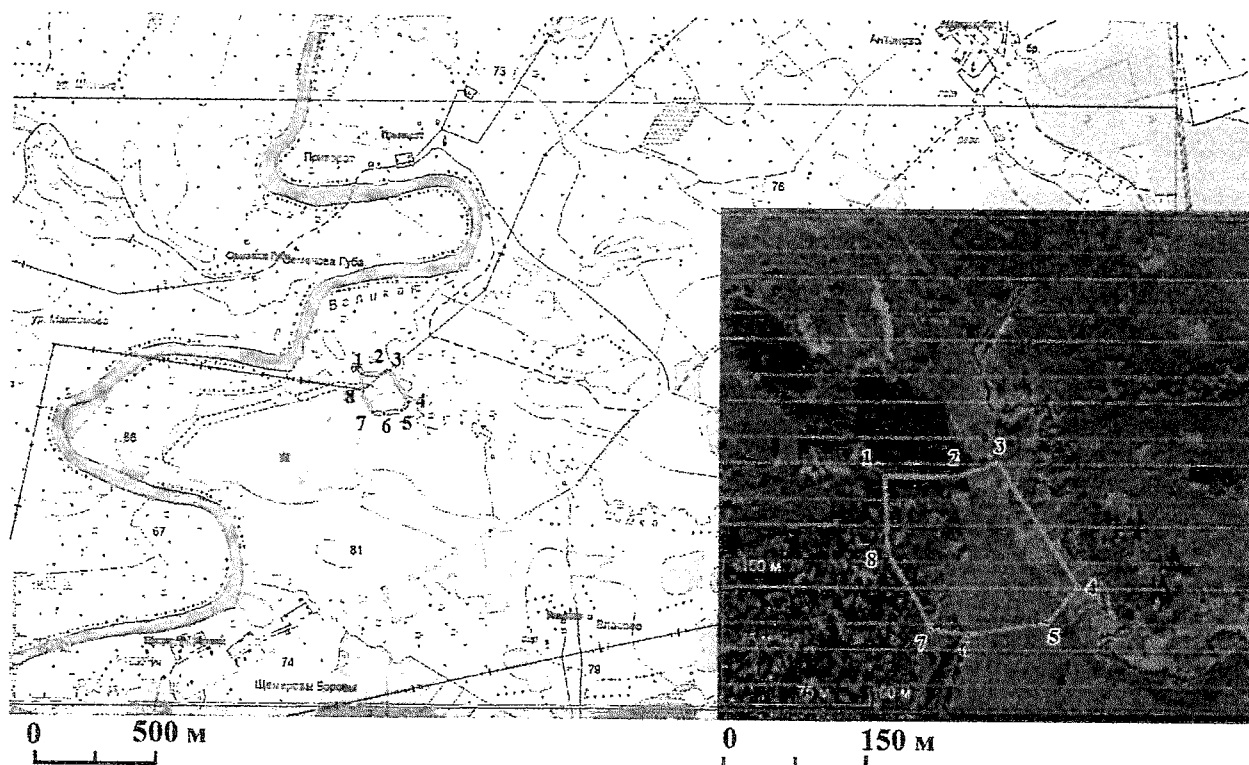
Перечень координат

характерных точек границы территории выявленного объекта культурного наследия «Селище у дер. Щемеровы Боровы», XIII-XV вв., расположенного по адресу: Псковская область, Пушкиногорский район, городское поселение «Пушкиногорье», в 1,2 км к северо-востоку от дер. Щемеровы Боровы

№ п/п	X	Y
1	408210,92	1302957,37
2	408209,55	1303028,82
3	408225,71	1303071,01
4	408102,75	1303153,14
5	408066,24	1303123,27
6	408052,79	1303038,97
7	408058,22	1303005,31
8	408132,84	1302960,33
1	408210,92	1302957,37

Приложение № 2  
к приказу Комитета по охране объектов  
культурного наследия Псковской области  
от « 08 » 08 2021 г. № 96

Схема границы  
территории выявленного объекта культурного наследия «Селище  
у дер. Щемеровы Боровы», XIII-XV вв., расположенного по адресу:  
Псковская область, Пушкиногорский район, городское поселение  
«Пушкиногорье», в 1,2 км к северо-востоку от дер. Щемеровы Боровы



Условные обозначения:

1 2

- граница территории объекта культурного наследия



- объект культурного наследия