



## КОМИТЕТ ПО ОХРАНЕ ОБЪЕКТОВ КУЛЬТУРНОГО НАСЛЕДИЯ РОСТОВСКОЙ ОБЛАСТИ

### ПОСТАНОВЛЕНИЕ

от 02.03.2018 № 20/01-01/19

г. Ростов-на-Дону

#### Об утверждении границ территории объекта культурного наследия регионального значения «Четырехэтажный жилой дом с магазином в первом этаже, 1952 г.»

В соответствии со статьей 3<sup>1</sup> Федерального закона от 25.06.2002 № 73-ФЗ «Об объектах культурного наследия (памятниках истории и культуры) народов Российской Федерации», на основании проекта границ территории объекта культурного наследия регионального значения «Четырехэтажный жилой дом с магазином в первом этаже, 1952 г.», постановления Главы Администрации Ростовской области от 09.10.1998 № 411 «О принятии на государственную охрану памятников истории и культуры г. Ростова-на-Дону и мерах по их охране» комитет по охране объектов культурного наследия Ростовской области **п о с т а н о в л я е т**:

1. Утвердить границы территории объекта культурного наследия регионального значения «Четырехэтажный жилой дом с магазином в первом этаже, 1952 г.», расположенного по адресу: Ростовская область, г. Ростов-на-Дону, пр. Буденновский, 25, литер А (уточненный адрес: Ростовская область, г. Ростов-на-Дону, пр. Буденновский, 25, литеры А, (А)Г), состоящего на государственной охране в соответствии с постановлением Главы Администрации Ростовской области от 09.10.1998 № 411, согласно приложению.

2. Определить, что деятельность в границах территории объекта культурного наследия, указанного в пункте 1 настоящего постановления, осуществляется в соответствии с требованиями, предусмотренными статьями 5<sup>1</sup>, 47<sup>3</sup> Федерального закона от 25.06.2002 № 73-ФЗ.

3. Настоящее постановление вступает в силу со дня его официального опубликования.

4. Контроль за выполнением настоящего постановления возложить на заместителя председателя комитета по охране объектов культурного наследия – начальника отдела охраны объектов культурного наследия Коробову И.В.

Председатель комитета по охране  
объектов культурного наследия  
Ростовской области



И.В. Грунский

Приложение  
к постановлению  
комитета по охране объектов  
культурного наследия  
Ростовской области  
от 02.03.2018 № 20/01-01/19

## ГРАНИЦЫ

территории объекта культурного наследия регионального значения  
«Четырехэтажный жилой дом с магазином в первом этаже, 1952 г.»,  
расположенного по адресу: Ростовская область, г. Ростов-на-Дону, пр. Буденновский,  
25, литер А (уточненный адрес: Ростовская область, г. Ростов-на-Дону,  
пр. Буденновский, 25, литеры А, (А)Г), состоящего на государственной охране  
в соответствии с постановлением Главы Администрации Ростовской области  
от 09.10.1998 № 411 «О принятии на государственную охрану памятников истории  
и культуры г. Ростова-на-Дону и мерах по их охране»

1. Описание границ территории объекта культурного наследия  
регионального значения «Четырехэтажный жилой дом с магазином в первом этаже,  
1952 г.», расположенного по адресу: Ростовская область, г. Ростов-на-Дону,  
пр. Буденновский, 25, литер А (уточненный адрес: Ростовская область,  
г. Ростов-на-Дону, пр. Буденновский, 25, литеры А, (А)Г), состоящего на  
государственной охране в соответствии с постановлением Главы Администрации  
Ростовской области от 09.10.1998 № 411

Объект культурного наследия регионального значения «Четырехэтажный жилой дом с магазином в первом этаже, 1952 г.» по адресу: Ростовская область, г. Ростов-на-Дону, пр. Буденновский, 25, литер А (уточненный адрес: Ростовская область, г. Ростов-на-Дону, пр. Буденновский, 25, литеры А, (А)Г), состоящий на государственной охране в соответствии с постановлением Главы Администрации Ростовской области от 09.10.1998 № 411 (далее – объект культурного наследия), расположен в исторической части г. Ростова-на-Дону. Рельеф участка, на котором расположен объект культурного наследия, сложный.

Исходная точка 1 территории объекта культурного наследия расположена на западном-северо-западном углу земельного участка кадастровый номер 61:44:0050516:64.

Границы территории объекта культурного наследия проходят:

от точки 1 до точки 2 - на расстоянии 45,61 м в восточном направлении по границе земельного участка кадастровый номер 61:44:0050516:64;

от точки 2 до точки 3 - на расстоянии 69,52 м в южном направлении на расстоянии 1,5 м от грани стены парадного восточного фасада объекта культурного наследия;

от точки 3 до точки 4 - на расстоянии 1,50 м в западном направлении;

от точки 4 до точки 5 - на расстоянии 2,94 м в западном направлении по границе земельного участка кадастровый номер 61:44:0050516:114;

от точки 5 до точки 6 - на расстоянии 2,05 м в юго-юго-западном направлении по границе земельного участка кадастровый номер 61:44:0050516:114;

от точки 6 до точки 7 - на расстоянии 41,23 м в западном направлении по границе земельного участка кадастровый номер 61:44:0050516:114;

от точки 7 до точки 8 - на расстоянии 2,61 м в северном направлении;

от точки 8 до точки 9 - на расстоянии 11,75 м в северном направлении по границе стены западного дворового фасада южного крыла объекта культурного наследия литеры А;

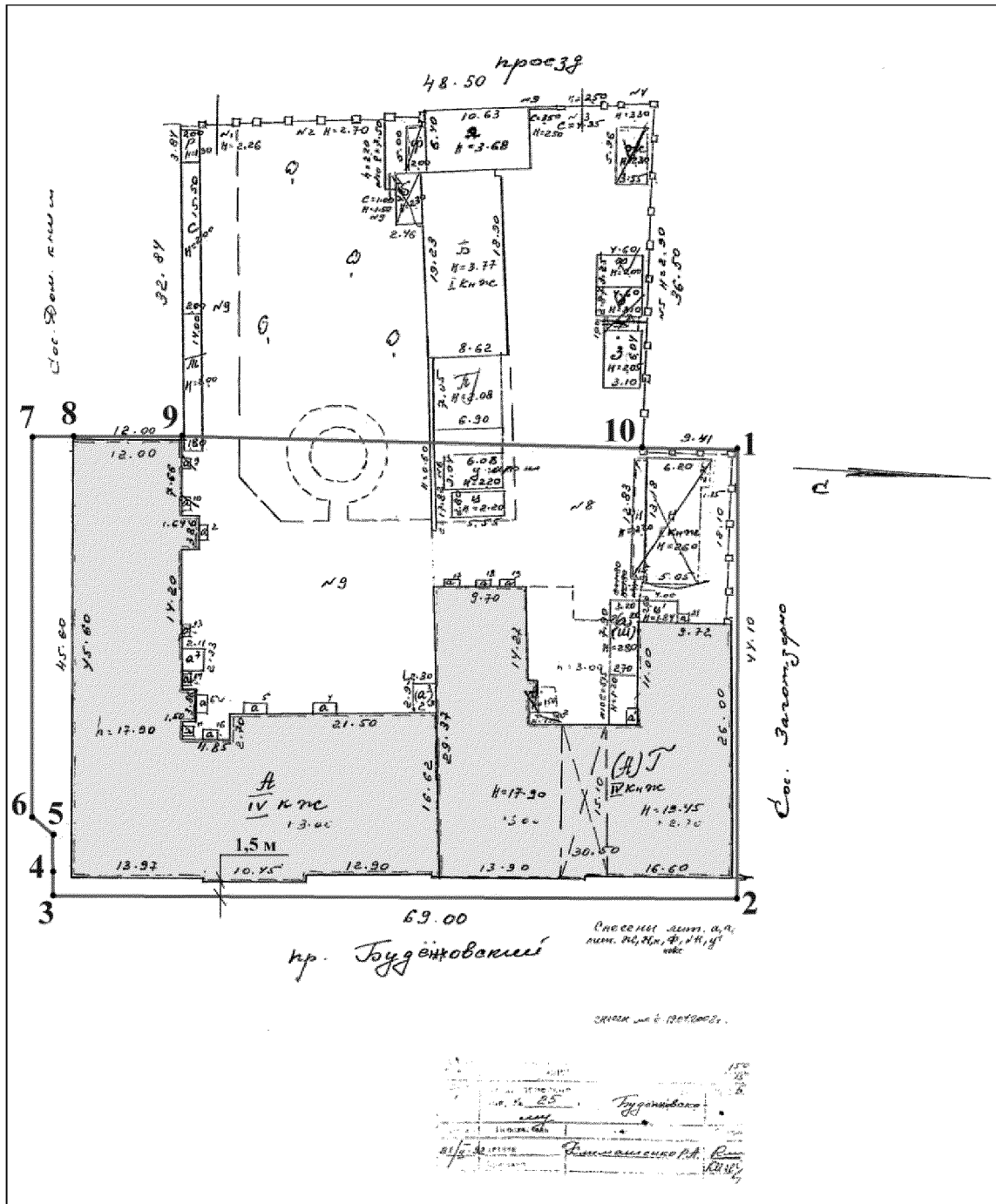
от точки 9 до точки 10 - на расстоянии 47,88 м в северном направлении;

от точки 10 - на расстоянии 9,47 м в северном направлении по границе земельного участка кадастровый номер 61:44:0050516:114 до исходной точки 1.

## 2. Таблица координат характерных точек границ территории объекта культурного наследия

Обозначение (номер) характерной точки	Координаты характерных точек во Всемирной геодезической системе координат (WGS-84)		Координаты характерных точек в местной системе координат (МСК)	
	Северной широты	Восточной долготы	X	Y
Точка 1	47°13'15.76	39°42'22.70	421652.19	2203384.26
Точка 2	47°13'16.19	39°42'24.77	421664.70	2203428.12
Точка 3	47°13'14.03	39°42'25.73	421597.84	2203447.15
Точка 4	47°13'14.02	39°42'25.66	421597.42	2203445.71
Точка 5	47°13'13.98	39°42'25.53	421596.45	2203442.93
Точка 6	47°13'13.92	39°42'25.48	421594.62	2203442.01
Точка 7	47°13'13.52	39°42'23.62	421582.85	2203402.50
Точка 8	47°13'13.60	39°42'23.58	421585.35	2203401.74
Точка 9	47°13'13.97	39°42'23.41	421596.59	2203398.31
Точка 10	47°13'15.46	39°42'22.82	421643.03	2203386.67

### 3. Схема границ территории объекта культурного наследия



Условные обозначения:



- объект культурного наследия;

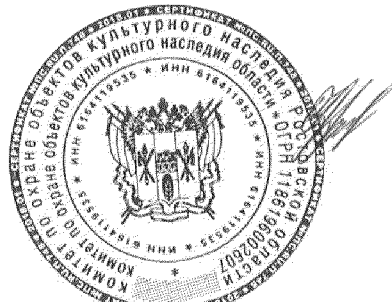


- границы территории объекта культурного наследия;

1- 10

- характерные точки границ территории объекта культурного наследия.

Председатель комитета по охране  
объектов культурного наследия  
Ростовской области



И.В. Грунский