



КОМИТЕТ ПО ОХРАНЕ ОБЪЕКТОВ КУЛЬТУРНОГО НАСЛЕДИЯ РОСТОВСКОЙ ОБЛАСТИ

ПОСТАНОВЛЕНИЕ

от 03.12.2018 № 20/01-01/358

г. Ростов-на-Дону

Об утверждении границ территории выявленного объекта культурного наследия «Торгово-административное здание»

В соответствии со статьей 3¹ Федерального закона от 25.06.2002 № 73-ФЗ «Об объектах культурного наследия (памятниках истории и культуры) народов Российской Федерации», на основании проекта границ территории выявленного объекта культурного наследия «Торгово-административное здание», приказа государственного учреждения «Областная инспекция по охране и эксплуатации памятников истории и культуры» от 20.12.2004 № 183 «Об утверждении списка выявленных объектов культурного наследия» комитет по охране объектов культурного наследия Ростовской области **п о с т а н о в л я е т**:

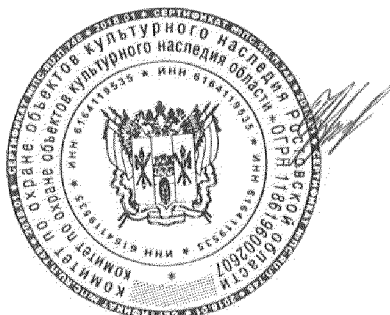
1. Утвердить границы территории выявленного объекта культурного наследия «Торгово-административное здание», расположенного по адресу: Ростовская область, г. Ростов-на-Дону, ул. Б. Садовая, 40/25, ул. Шаумяна (уточненный адрес: Ростовская область, г. Ростов-на-Дону, ул. Б. Садовая, 40/25, ул. Шаумяна, литеры А, Б), состоящего на государственной охране в соответствии с приказом государственного учреждения «Областная инспекция по охране и эксплуатации памятников истории и культуры» от 20.12.2004 № 183, согласно приложению.

2. Определить, что деятельность в границах территории объекта культурного наследия, указанного в пункте 1 настоящего постановления, осуществляется в соответствии с требованиями, предусмотренными статьями 5¹, 47³ Федерального закона от 25.06.2002 № 73-ФЗ.

3. Настоящее постановление вступает в силу со дня его официального опубликования.

4. Контроль за выполнением настоящего постановления возложить на заместителя председателя комитета по охране объектов культурного наследия Ростовской области – начальника отдела охраны объектов культурного наследия Коробову И.В.

Председатель комитета
по охране объектов культурного
наследия Ростовской области



И.В. Грунский

Приложение
к постановлению
комитета по охране объектов
культурного наследия
Ростовской области
от 03.12.2018 № 20/01-01/358

ГРАНИЦЫ

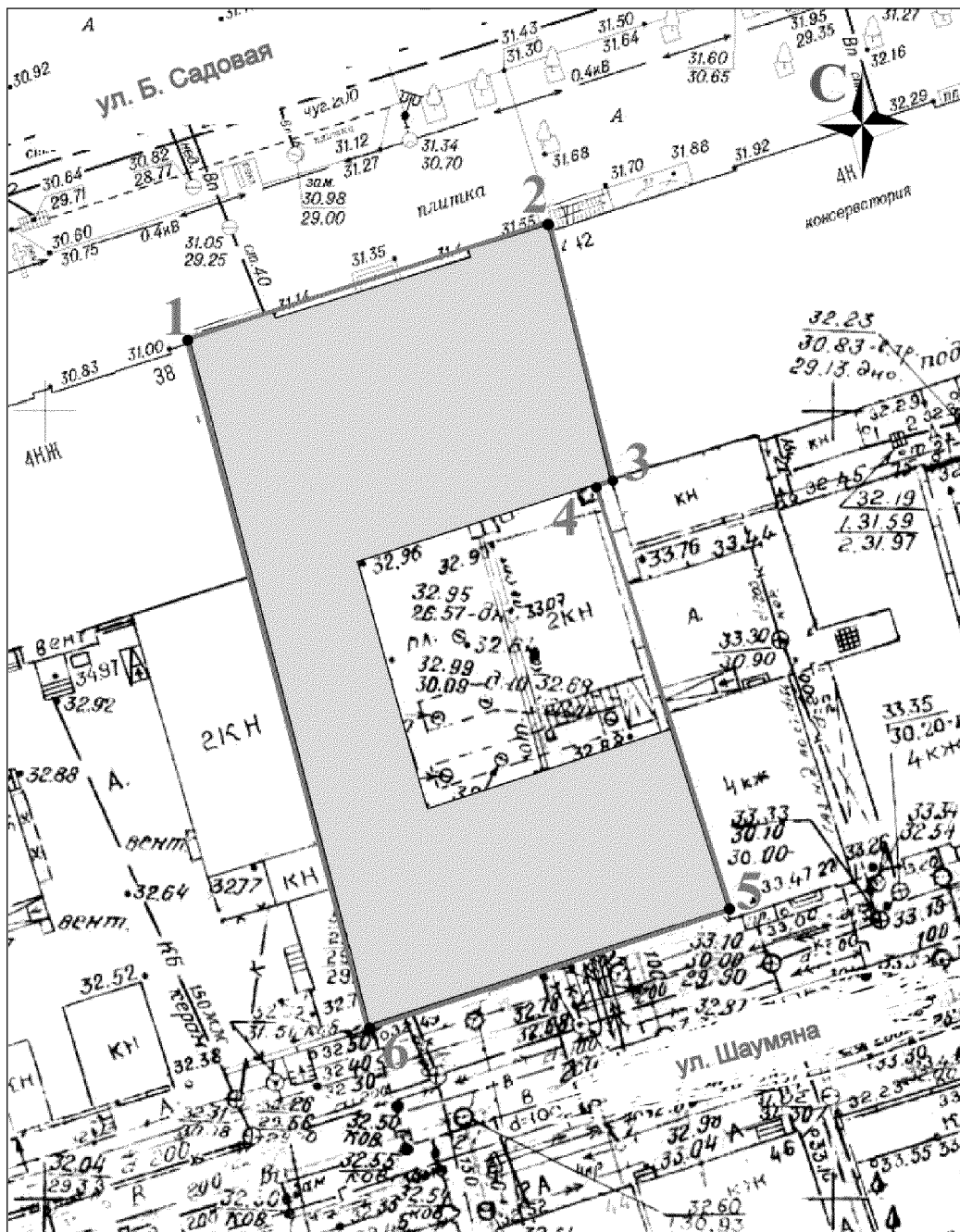
территории выявленного объекта культурного наследия
«Торгово-административное здание», расположенного по адресу: Ростовская область,
г. Ростов-на-Дону, ул. Б. Садовая, 40/25, ул. Шаумяна (уточненный адрес: Ростовская
область, г. Ростов-на-Дону, ул. Б. Садовая, 40/25, ул. Шаумяна, литеры А, Б),
состоящего на государственной охране в соответствии с приказом государственного
учреждения «Областная инспекция по охране и эксплуатации памятников истории и
культуры» от 20.12.2004 № 183 «Об утверждении списка выявленных объектов
культурного наследия»

1. Таблица координат характерных точек границ территории
выявленного объекта культурного наследия «Торгово-административное здание»,
расположенного по адресу: Ростовская область, г. Ростов-на-Дону, ул. Б. Садовая,
40/25, ул. Шаумяна (уточненный адрес: Ростовская область, г. Ростов-на-Дону,
ул. Б. Садовая, 40/25, ул. Шаумяна, литеры А, Б), состоящего на государственной
охране в соответствии с приказом государственного учреждения «Областная
инспекция по охране и эксплуатации памятников истории и культуры» от 20.12.2004
№ 183 «Об утверждении списка выявленных объектов культурного наследия»

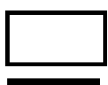
Выявленный объект культурного наследия «Торгово-административное здание»
расположен по адресу: Ростовская область, г. Ростов-на-Дону, ул. Б. Садовая, 40/25,
ул. Шаумяна (уточненный адрес: Ростовская область, г. Ростов-на-Дону,
ул. Б. Садовая, 40/25, ул. Шаумяна, литеры А, Б), состоит на государственной охране
в соответствии с приказом государственного учреждения «Областная инспекция по
охране и эксплуатации памятников истории и культуры» от 20.12.2004 № 183.

Обозначение (номер) характерной точки	Координаты характерных точек во Всемирной геодезической системе координат (WGS-84)		Координаты характерных точек в местной системе координат (МСК)	
	Северной широты	Восточной долготы	X	Y
Точка 1	47°13'10.33	39°42'21.61	421484.95	2203358.73
Точка 2	47°13'10.55	39°42'22.68	421491.35	2203381.22
Точка 3	47°13'09.87	39°42'22.93	421470.18	2203386.24
Точка 4	47°13'09.84	39°42'22.83	421469.39	2203384.20
Точка 5	47°13'09.15	39°42'23.15	421447.87	2203390.45

2. Схема границ территории объекта культурного наследия



Условные обозначения:



– объект культурного наследия;

– границы территории объекта культурного наследия;

1 – 6 – характерные точки границ территории объекта культурного наследия.

Председатель комитета
по охране объектов культурного
наследия Ростовской области



И.В. Грунский