

**ГЛАВНОЕ УПРАВЛЕНИЕ АРХИТЕКТУРЫ И ГРАДОСТРОИТЕЛЬСТВА
РЯЗАНСКОЙ ОБЛАСТИ**

ПО С Т А Н О В Л Е Н И Е

«18» июня 2024 г.

№ 249-п

Об утверждении изменений в правила землепользования и застройки
муниципального образования – Екимовское сельское поселение Рязанского
муниципального района Рязанской области

На основании статей 32, 33 Градостроительного кодекса Российской Федерации, статьи 2 Закона Рязанской области от 28.12.2018 № 106-ОЗ «О перераспределении отдельных полномочий в области градостроительной деятельности между органами местного самоуправления муниципальных образований Рязанской области и органами государственной власти Рязанской области», с учетом заключения о результатах общественных обсуждений от 28.05.2024, руководствуясь постановлением Правительства Рязанской области от 06.08.2008 № 153 «Об утверждении Положения о главном управлении архитектуры и градостроительства Рязанской области», приказом главного управления архитектуры и градостроительства Рязанской области от 21.05.2024 № 25-ок «О направлении работника в командировку», главное управление архитектуры и градостроительства Рязанской области ПОСТАНОВЛЯЕТ:

1. Утвердить изменения в правила землепользования и застройки муниципального образования – Екимовское сельское поселение Рязанского муниципального района Рязанской области, утвержденные постановлением главного управления архитектуры и градостроительства Рязанской области от 21.10.2020 № 702-п «Об утверждении Правил землепользования и застройки муниципального образования – Екимовское сельское поселение Рязанского муниципального района Рязанской области» (в редакции постановлений Главархитектуры Рязанской области от 16.03.2022 № 126-п, от 03.08.2023 № 351-п, от 04.04.2024 № 117-п, от 21.05.2024 № 238-п) (далее – Постановление):

1) в приложении № 1 к Постановлению:

а) в статье 10:

- в пункте 3 слова:

«Зоны сельскохозяйственного использования:

1. Зона сельскохозяйственных угодий;
 2. Зона садоводческих, огороднических или дачных некоммерческих объединений граждан;
 3. Производственная зона сельскохозяйственных предприятий.»
заменить словами:
«Зоны сельскохозяйственного использования:
 1. Зона садоводческих, огороднических или дачных некоммерческих объединений граждан;
 2. Производственная зона сельскохозяйственных предприятий.»;
- в таблице строку «Зона сельскохозяйственных угодий» исключить;
- б) пункт 4.1 статьи 11 признать утратившим силу;
- в) дополнить статьей 11.1 в редакции согласно приложению № 1 к настоящему постановлению;
- 2) приложение № 2 к Постановлению изложить в редакции согласно приложению № 2 к настоящему постановлению;
- 3) в приложении № 3 к Постановлению описание местоположения границ территориальных зон:
- «701010501 Зона сельскохозяйственных угодий Существующая» (местоположение объекта: Рязанская область, Рязанский район, Екимовское с.п., д. Дубняки);
 - «701010501 Зона сельскохозяйственных угодий Существующая» (местоположение объекта: Рязанская область, Рязанский район, Екимовское с.п., с. Екимовка);
 - «701010501 Зона сельскохозяйственных угодий Существующая» (местоположение объекта: Рязанская область, Рязанский район, Екимовское с.п., д. Лужки)
- признать утратившим силу.
2. Настоящее постановление вступает в силу со дня его официального опубликования.
 3. Государственному казенному учреждению Рязанской области «Центр градостроительного развития Рязанской области» обеспечить доступ к изменениям в правила землепользования и застройки муниципального образования – Екимовское сельское поселение Рязанского муниципального района Рязанской области в федеральной государственной информационной системе территориального планирования и размещение в государственных информационных системах обеспечения градостроительной деятельности в соответствии с требованиями Градостроительного кодекса Российской Федерации.
 4. Отделу кадровой работы и делопроизводства обеспечить:
 - 1) государственную регистрацию настоящего постановления в правовом департаменте аппарата Губернатора и Правительства Рязанской области;
 - 2) опубликование настоящего постановления в сетевом издании «Рязанские ведомости» (www.rv-ryazan.ru) и на официальном интернет-портале

правовой информации (www.pravo.gov.ru).

5. Отделу информационного обеспечения градостроительной деятельности разместить настоящее постановление на официальном сайте главного управления архитектуры и градостроительства Рязанской области в сети «Интернет».

6. Предложить главе муниципального образования – Рязанский муниципальный район Рязанской области, главе муниципального образования – Екимовское сельское поселение Рязанского муниципального района Рязанской области обеспечить размещение настоящего постановления на официальном сайте муниципального образования в сети «Интернет», публикацию в средствах массовой информации.

7. Контроль за исполнением настоящего постановления возложить на заместителя начальника главного управления архитектуры и градостроительства Рязанской области Т.С. Попкову.


И.о. начальника



О.М. Алямовская

«Статья 11.1. Земли, для которых градостроительные регламенты не устанавливаются.

В соответствии с Градостроительным кодексом Российской Федерации на карте градостроительного зонирования муниципального образования – Екимовское сельское поселение Рязанского муниципального района Рязанской области выделены земли, для которых градостроительные регламенты не устанавливаются, представленные в таблице ниже.

Обозначение земель	Наименование земель
	Земли сельскохозяйственных угодий

Согласно части 6 статьи 36 Градостроительного кодекса Российской Федерации градостроительные регламенты не устанавливаются для сельскохозяйственных угодий в составе земель сельскохозяйственного назначения.

Использование земельных участков, для которых градостроительные регламенты не устанавливаются, определяются федеральными, региональными органами исполнительной власти или уполномоченными органами местного самоуправления в соответствии с федеральными законами.»

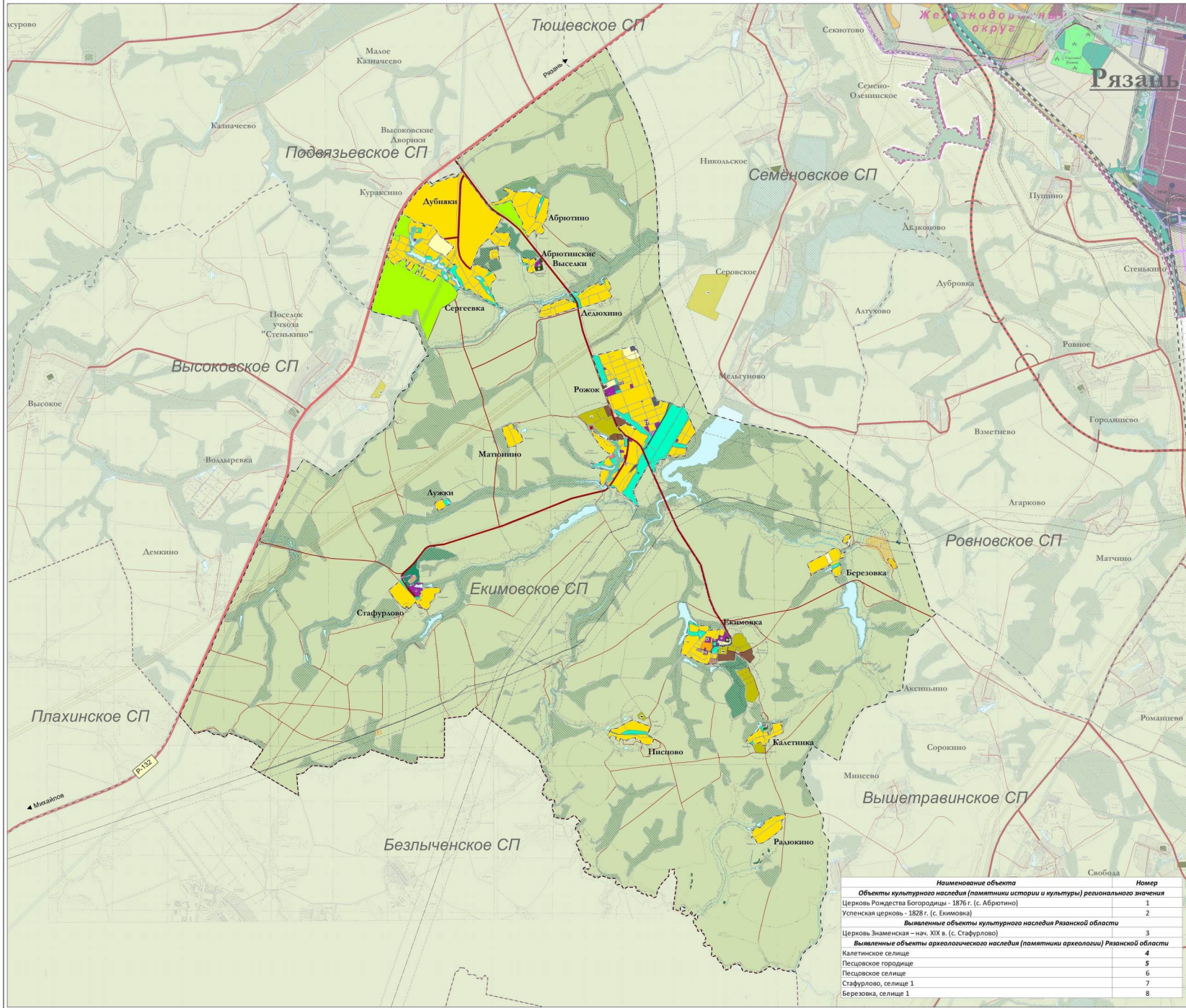


**Правила землепользования и застройки муниципального образования - Екимовское сельское поселение
Рязанского муниципального района Рязанской области**

Карта градостроительного зонирования.

Приложение № 2
к постановлению главного управления
архитектуры и градостроительства
Рязанской области
от 18 июня 2024 г. № 279-п

Приложение № 2
к постановлению главного управления
архитектуры и градостроительства
Рязанской области
от 21 октября 2020 г. № 702-п



Условные обозначения

Граничные единицы административно-территориального деления Российской Федерации

- Границы муниципального района
- Границы городского округа
- Границы сельского поселения
- Границы населенного пункта

Жилая зона

- Зона застройки индивидуальными жилыми домами
- Зона застройки малоэтажными жилыми домами (до 4 этажей, включая мансарды)

Общественно-деловые зоны

- Мультифункциональная общественно-деловая зона
- Зона специализированной общественной застройки

Производственные зоны, зоны инженерной и транспортной инфраструктур

- Производственная зона
- Коммунально-складская зона
- Зона инженерной инфраструктуры
- Зона транспортной инфраструктуры
- Зона сельскохозяйственного использования
- Зона садоводства, огородничества или дачных некоммерческих объединений граждан
- Производственная зона сельскохозяйственного предпринимательства

Зоны рекреационного назначения

- Зона зеленых территорий общего пользования (парки, сады, скверы, бульвары, городские леса)
- Зона отдыха
- Зона лесов
- Зоны специального назначения
- Зона кладбищ
- Зона размещения территорий специального назначения
- Земли для которых градостроительные регламенты не устанавливаются
- Земли сельскохозяйственных угодий

Водооградные зоны

- Водооградная зона
- Прибрежные защитные полосы
- Прибрежная защитная полоса
- Лесопарковый зеленый пояс
- Лесопарковый зеленый пояс

Автомобильные дороги

- Автомобильные дороги федерального значения
- Автомобильные дороги регионального значения
- Автомобильные дороги межмуниципального значения
- Автомобильные дороги местного значения

Улично-дорожная сеть сельского населенного пункта

- Улицы в границах застройки
- Железнодорожные пути
- Железнодорожный путь общего пользования
- Линии электропередачи (ЛЭП)
- Линии электропередачи 220 кВ
- Линии электропередачи 110 кВ
- Магистральные трубопроводы для транспортировки нефти и газообразных углеводородов
- Магистральный нефтепровод
- Магистральный продуктопровод
- Магистральный газопровод
- Распределительные трубопроводы для транспортировки газа
- Газопровод распределительный низкого давления
- Санитарно-защитная зона

Санитарно-защитная зона предприятий, сооружений и иных объектов

- Охранная зона инженерных коммуникаций
- Охранная зона газопроводов и систем газоснабжения
- Охранная зона объектов электросетевого хозяйства
- Охранная зона нефтепровода

Помехозащитные военные объекты

- Водные (река, ручей, канал)
- Водные (канал, пруд, объединенный карьер, водохранилище)

Объекты образования и науки

- Дополнительная образовательная организация
- Общественная образовательная организация
- Объекты культуры и искусства
- Объект культурно-просветительного назначения
- Объект культурно-досуговой (рекреационной) деятельности
- Объекты железнодорожного транспорта
- Железнодорожная станция
- Прочие объекты обслуживания
- Объект религиозной организации (общины)

Предприятия и объекты сельского и лесного хозяйства, рыболовства и рыбодобычи

- Предприятие растениеводства
- Предприятие по разведению молочного крупного рогатого скота, производство сырого молока
- Места рыболовства
- Места
- Объекты водопользования
- Очистные сооружения (КОС)
- Объекты добычи и транспортировки газа
- Газораспределительная станция (ГРС)
- Объекты культурного наследия (ОКН)
- Объекты культурного наследия (памятники истории и культуры) регионального значения
- Выявленные объекты культурного наследия Рязанской области
- Выявленные объекты археологического наследия (памятники археологии) Рязанской области
- Зоны охраны объектов культурного наследия (памятников истории и культуры) народов Российской Федерации
- Зона регулирования застройки и хозяйственной деятельности

Наименование объекта	Номер
Объекты культурного наследия (памятники истории и культуры) регионального значения	
Церковь Рождества Богородицы - 1876 г. (с. Абрютинское)	1
Успенская церковь - 1828 г. (с. Екимовка)	2
Выявленные объекты культурного наследия Рязанской области	
Церковь Знаменская - нач. XIX в. (с. Стафурлово)	3
Выявленные объекты археологического наследия (памятники археологии) Рязанской области	
Калетинское селище	4
Песцовское городище	5
Песцовское селище	6
Стафурлово, селище 1	7
Березовка, селище 1	8

Изм.	Коп.уч.	Лист	№ док.	Подпись	Дата	Правила землепользования и застройки муниципального образования - Екимовское сельское поселение Рязанского муниципального района Рязанской области	Стадия	Лист	Листов
						Карта градостроительного зонирования			
М 1:35 000									