



# ПРАВИТЕЛЬСТВО САМАРСКОЙ ОБЛАСТИ

## РАСПОРЯЖЕНИЕ

от 07.08.2024 № 382-р

Об установлении публичного сервитута в целях устройства примыкания улично-дорожной сети улицы Пятая линия к автомобильной дороге Московское шоссе (от ул. Мичурина до а/д Подъезд к г. Самара от М-5 «Урал»)

В соответствии с главой V.7 Земельного кодекса Российской Федерации, на основании ходатайства Департамента градостроительства городского округа Самара:

1. Установить публичный сервитут на 49 лет в отношении части земельного участка с кадастровым номером 63:01:0000000:37932, расположенного по адресу: Самарская область, г. Самара, Кировский район, автомобильная дорога Московское шоссе.

2. Определить, что публичный сервитут устанавливается в целях устройства примыкания улично-дорожной сети улицы Пятая линия к автомобильной дороге Московское шоссе (от ул. Мичурина до а/д Подъезд к г. Самара от М-5 «Урал») на земельном участке, находящемся в собственности Самарской области, в границах полосы отвода автомобильной дороги.

3. Публичный сервитут, установленный в отношении части земельного участка, указанного в пункте 1 настоящего распоряжения, для целей, указанных в пункте 2 настоящего распоряжения, является безвозмездным.

001865

4. Утвердить границы публичного сервитута согласно прилагаемому к настоящему распоряжению графическому описанию местоположения границ публичного сервитута.

5. Установить срок, в течение которого использование части земельного участка, указанного в пункте 1 настоящего распоряжения, в соответствии с его разрешенным использованием будет невозможно или существенно затруднено в связи с осуществлением публичного сервитута – 6 месяцев.

6. Размещение улично-дорожной сети улицы Пятая линия предусмотрено документацией по планировке территории, утвержденной Постановлением Администрации городского округа Самара от 01.04.2024 № 255 «Об утверждении документации по планировке территории (проект планировки территории и проект межевания территории) для размещения линейного объекта «Реконструкция улично-дорожной сети улицы Пятая линия с инженерными сетями и локальными очистными сооружениями, расположенные по адресу: Самарская область, г. Самара, Кировский район Московское шоссе (19 км)».

7. Рекомендовать Департаменту градостроительства городского округа Самара привести указанный в пункте 1 настоящего распоряжения земельный участок в состояние, пригодное для использования в соответствии с видом разрешенного использования, снести инженерное сооружение, размещенное на основании публичного сервитута, в сроки, предусмотренные пунктом 8 статьи 39.50 Земельного кодекса Российской Федерации.

8. Министерству транспорта и автомобильных дорог Самарской области направить копию настоящего распоряжения в Управление Росреестра по Самарской области и Департамент градостроительства городского округа Самара в течение пяти рабочих дней со дня его принятия.

9. Разместить настоящее распоряжение на официальном сайте Правительства Самарской области в информационно-телекоммуникационной сети Интернет в течение пяти рабочих дней со дня его принятия.

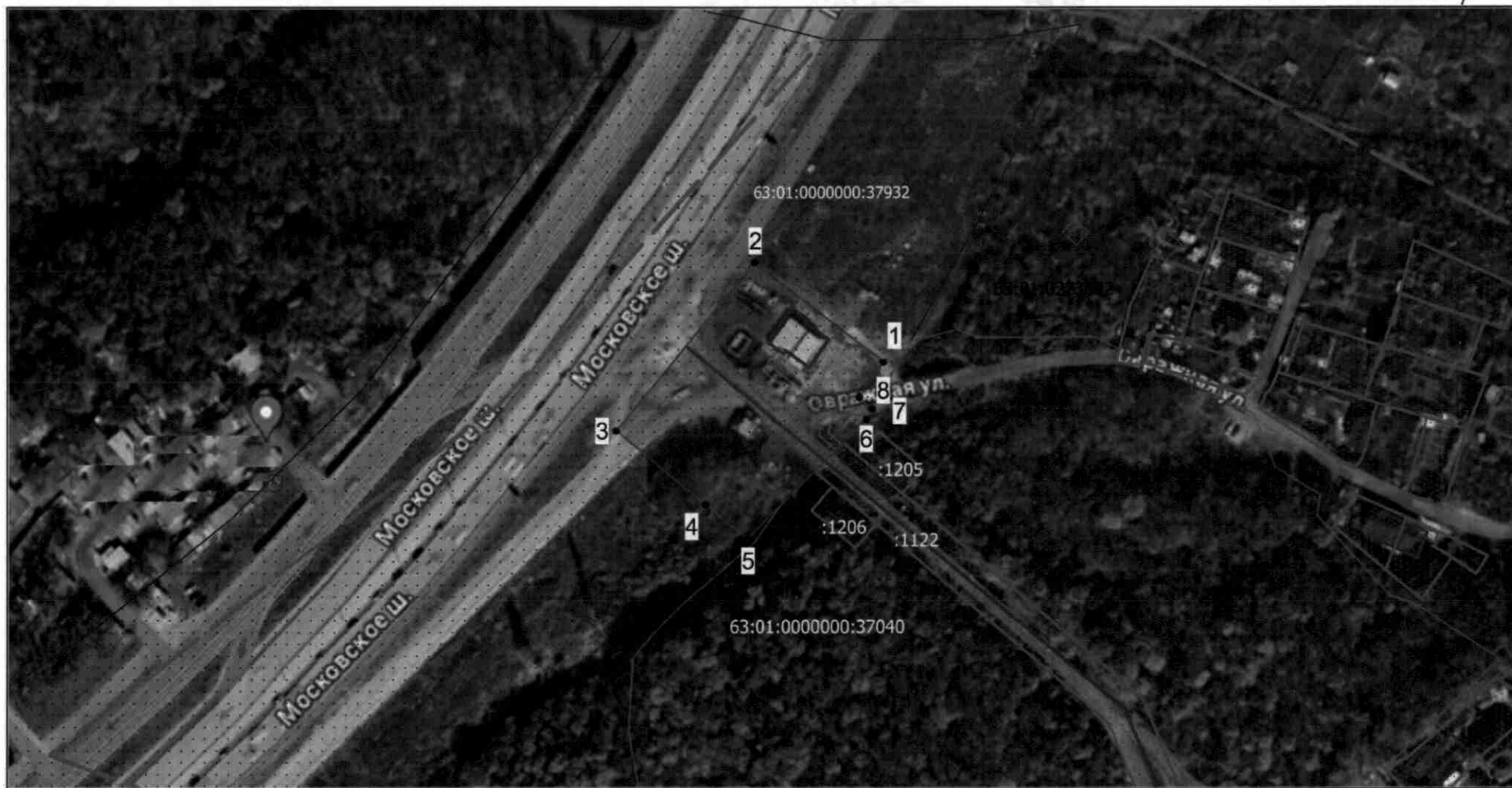
Врио первого  
вице-губернатора –  
председателя Правительства  
Самарской области



М.А. Смирнов

Графическое описание местоположения границ публичного сервитута  
в целях устройства примыкания улично-дорожной сети улицы Пятая линия к автомобильной  
дороге Московское шоссе (от ул. Мичурина до а/д Подъезд к г. Самара от М-5 «Урал»)

УТВЕРЖДЕНО  
распоряжением Правительства  
Самарской области  
от 07.08.2024 № 382-р



Масштаб 1:2000

**Условные обозначения**

- |   |   |   |   |
|---|---|---|---|
| ● | Характерная точка границы публичного сервитута  | — | Объект дорожного хозяйства ул. 5 линия                    |
| 5 | Обозначение характерной точки границы публичного сервитута  | ▨ | Существующие объекты капитального строительства           |
| ▨ | Проектные границы публичного сервитута  | ▤ | Границы существующих земельных участков, по сведения ЕГРН |
| ▤ | Граница земельного участка 63:01:0000000:37932, в отношении которого испрашивается публичный сервитут | — | Граница кадастрового квартала 63:01:0223002               |

Площадь зоны действия публичного сервитута в границах земельного участка с кадастровым номером 63:01:0000000:37932 - 5082 кв.м

ОПИСАНИЕ ГРАНИЦ ПУБЛИЧНОГО СЕРВИТУТА				
Российская Федерация, Самарская область, г. Самара, Кировский район, Московское шоссе (19км)				
Система координат МСК-63 зона 1				
Обозначение характерных точек границ	Координаты, м		Метод определения координат характерных точек границ земельных участков и средняя квадратическая погрешность положения характерной точки(Mt), м	Описание обозначения точки на местности (при наличии)
	X	Y		
1	2	3	4	6
1	397411.94	1383372.94	Метод спутниковых геодезических измерений (определений), 0.10	-
2	397446.09	1383327.64	Метод спутниковых геодезических измерений (определений), 0.10	-
3	397382.55	1383275.81	Метод спутниковых геодезических измерений (определений), 0.10	-
4	397357.08	1383307.10	Метод спутниковых геодезических измерений (определений), 0.10	-
5	397345.36	1383321.71	Метод спутниковых геодезических измерений (определений), 0.10	-
6	397390.80	1383366.05	Метод спутниковых геодезических измерений (определений), 0.10	-
7	397394.81	1383368.35	Метод спутниковых геодезических измерений (определений), 0.10	-
8	397398.73	1383363.73	Метод спутниковых геодезических измерений (определений), 0.10	-
1	397411.94	1383372.94	Метод спутниковых геодезических измерений (определений), 0.10	-