



УПРАВЛЕНИЕ ГОСУДАРСТВЕННОЙ ОХРАНЫ
ОБЪЕКТОВ КУЛЬТУРНОГО НАСЛЕДИЯ
САМАРСКОЙ ОБЛАСТИ

ПРИКАЗ

от «16» сентября 2021 г.

№ 15

Об утверждении предмета охраны объекта культурного наследия (памятника истории и культуры) народов Российской Федерации «Церковь Михаила Архангела», расположенного по адресу: Самарская область, г. Самара, п. Шмидта, ул. Новгородская, д. 1, литеры А,а1,а2

В соответствии с Федеральным законом от 25.06.2002 № 73-ФЗ «Об объектах культурного наследия (памятниках истории и культуры) народов Российской Федерации», Положением о едином государственном реестре объектов культурного наследия (памятников истории и культуры) народов Российской Федерации, утвержденным приказом Министерства культуры Российской Федерации от 03.10.2011 № 954, Законом Самарской области от 08.12.2008 № 142-ГД «Об объектах культурного наследия (памятниках истории и культуры) народов Российской Федерации, расположенных на территории Самарской области», Порядком определения предмета охраны объекта культурного наследия, включенного в единый государственный реестр объектов культурного наследия (памятников истории и культуры) народов Российской Федерации, утвержденным приказом Министерства культуры Российской Федерации от 13.01.2016 № 28, ПРИКАЗЫВАЮ:

1. Утвердить предмет охраны объекта культурного наследия регионального значения «Церковь Михаила Архангела», расположенного по адресу: Самарская область, г. Самара, п. Шмидта, ул. Новгородская, д. 1, литеры А,а1,а2, согласно приложению к настоящему приказу.

2. Отделу государственной охраны управления государственной охраны объектов культурного наследия Самарской области:

2.1. Внести необходимую информацию в учетную документацию объекта культурного наследия, указанного в пункте 1 настоящего приказа.

Срок – в течение 7 дней со дня вступления в силу настоящего приказа.

2.2. Направить утвержденный предмет охраны объекта культурного наследия, указанного в пункте 1 настоящего приказа, в Министерство культуры Российской Федерации.

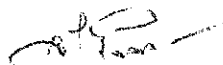
Срок: в течение 5 дней со дня вступления в силу настоящего приказа.

3. Опубликовать настоящий приказ в средствах массовой информации.

4. Настоящий приказ вступает в силу со дня его официального опубликования.

5. Контроль за исполнением настоящего приказа оставляю за собой.

Врио руководителя
управления государственной охраны
объектов культурного наследия
Самарской области



В.М.Филипенко

ПРИЛОЖЕНИЕ
к приказу управления государственной
охраны объектов культурного наследия
Самарской области
от 16.03.2021 № 15

Предмет охраны объекта культурного наследия регионального значения,
расположенного по адресу: Самарская область, г. Самара, п. Шмидта,
ул. Новгородская, д. 1, литеры А, а1, а2

- объемно-планировочная композиция здания в виде трехнефной базилики с трансептом без апсид – рис. 1,
- габаритные размеры здания в плане 23,26 м x 43,64 м; входных групп - 4,6 м x 7 м по выступающим частям – рис. 2,
- центральный вход с притвором – нартекса – фото 1,
- две входные группы с северо-восточной и юго-западной сторон с крупными объемами кирпичных сеней – фото 2, 3,
- восьмигранный барабан колокольни, завершающийся шатром – фото 4,
- алтарная часть с четырьмя полуциркульными аркадами завершается пятью барабанами с луковичными главками с крестами – фото 5,
- объем трапезной части с тремя пролетами. Длина пролетов от главного входа – 4,8 м; 7,2 м; 4,8 м. Крестовые своды над трапезной и алтарной частями, опирающиеся, по стрельчатым подпружным аркам на наружные стены и кирпичные пилоны – фото 6, 7,
- колонны трапезной части сплошные из глиняного, клинкерного кирпича на известковом растворе. Шаг колонн 4,5 м - 5,9 м – фото 8,
- стены и своды здания из глиняного полнотелого кирпича пластичного формования, система кладки – крестовая. Цоколь из белокаменных блоков – фото 9, 10,
- фундаменты ленточные из бутового камня, стены подвала из кирпича на известковом растворе – фото 11,
- фасады украшены декором: пояски, кокошники, ширинки, пилоны, карнизы из тесаного кирпича; металлические покрытия с подзорами - фото 12, 13,

- перемычки кирпичные клинчатые, стрельчатые над оконным и дверным проемами по периметру здания. Два ряда окон с арочными полуциркульными перемычками симметрично относительно главного входа с двух сторон здания — фото 14, 15,

- расстекловка оконных проемов наружных стен боковых нефов и алтарной части – фото 16,

- покрытие пола первого этажа историческая плиткой – фото 17,

- заполнение дверных проемов – фото 18.

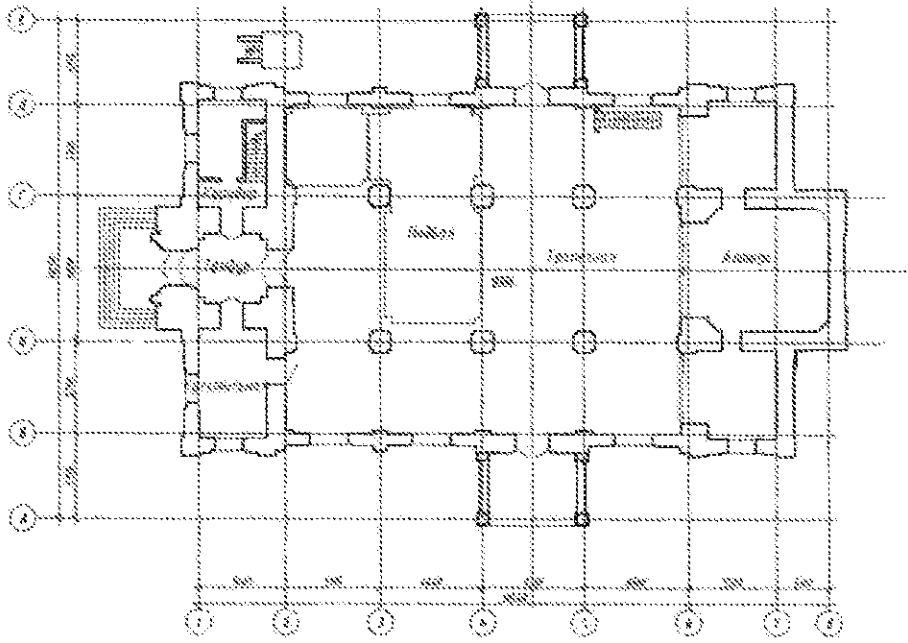


Рис. 1

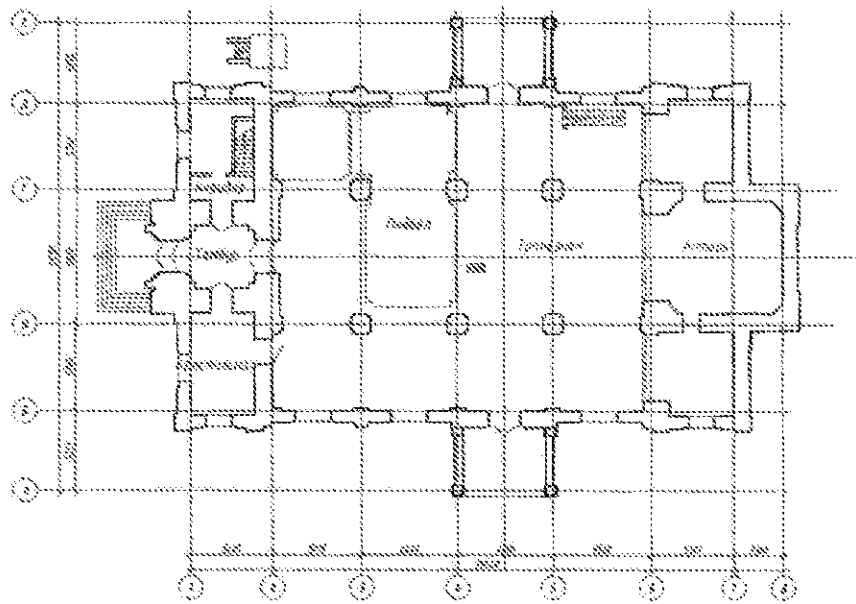


Рис. 2

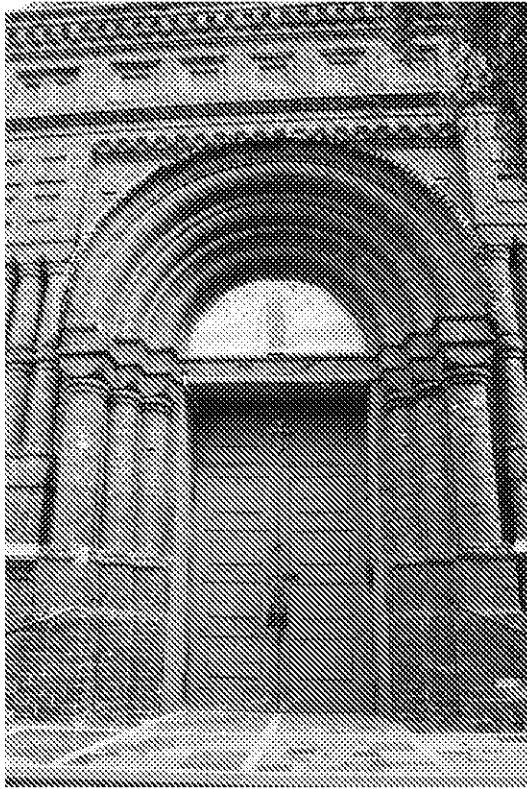


Фото 1

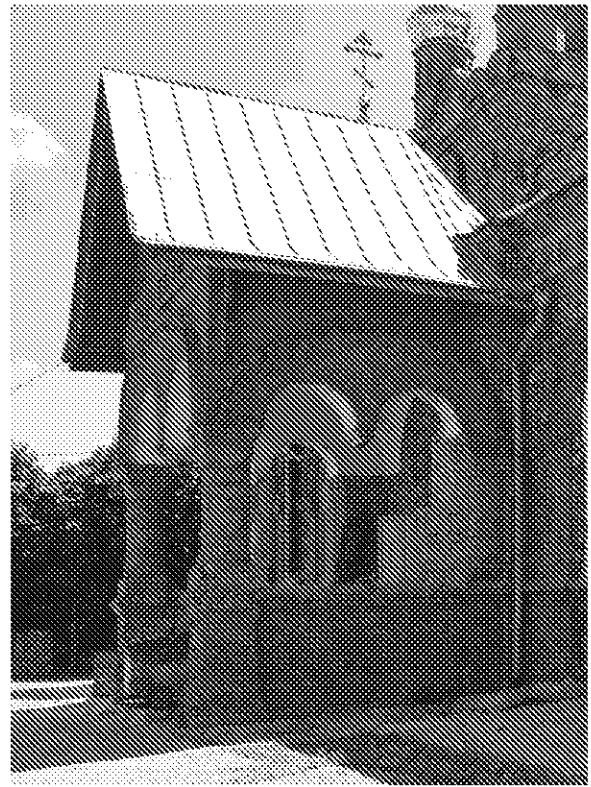


Фото 2

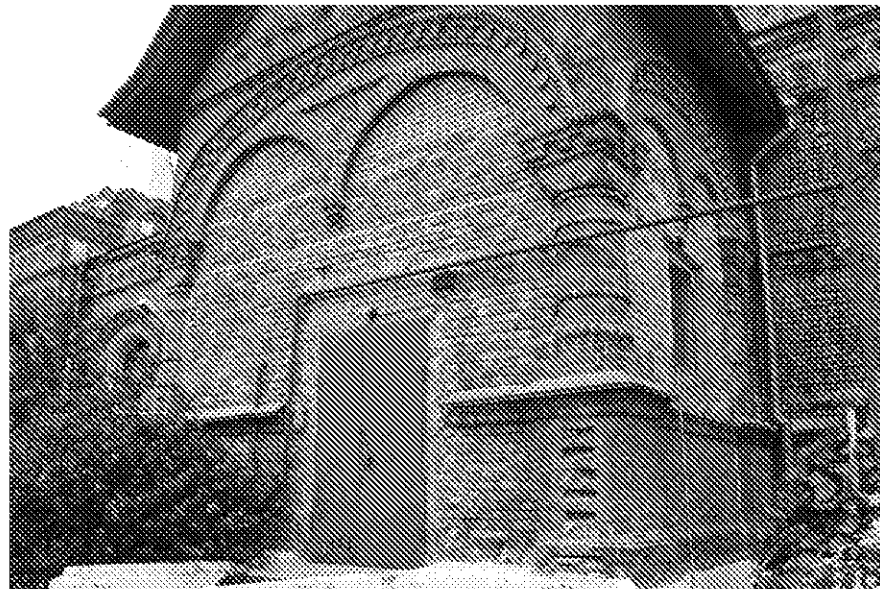
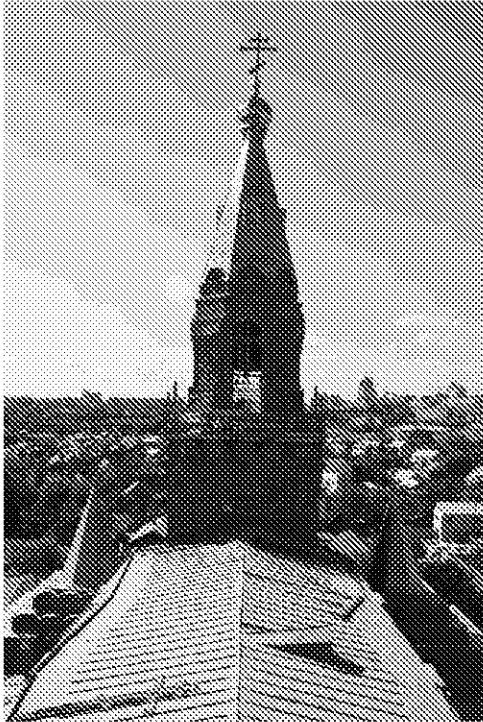


Фото 3



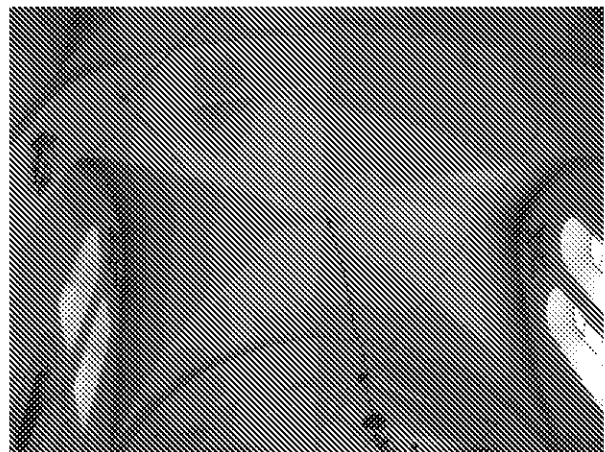
Φοτο 4



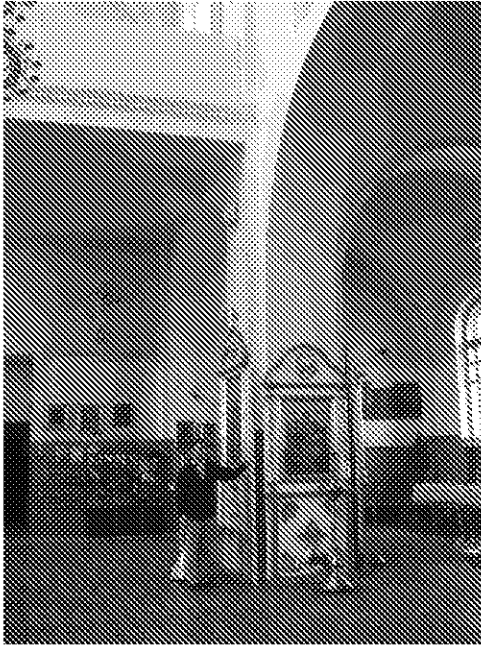
Φοτο 5



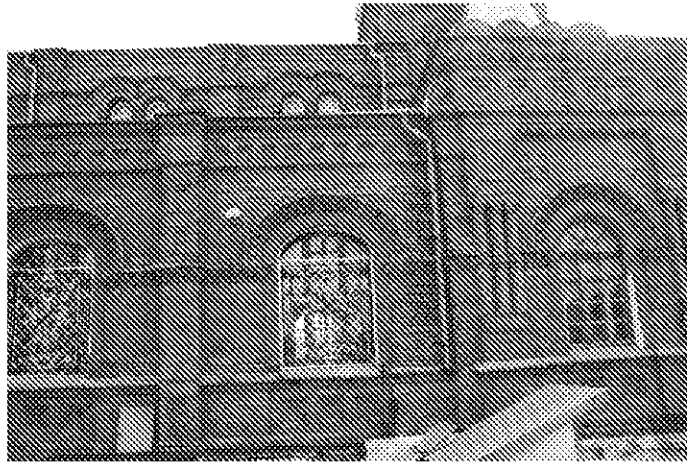
Φοτο 6



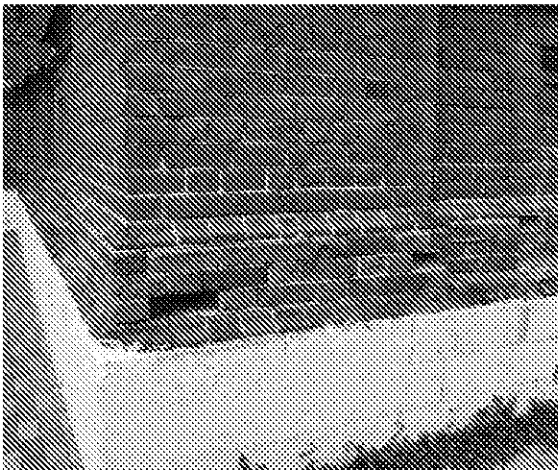
Φοτο7



Φοτο 8



Φοτο 9



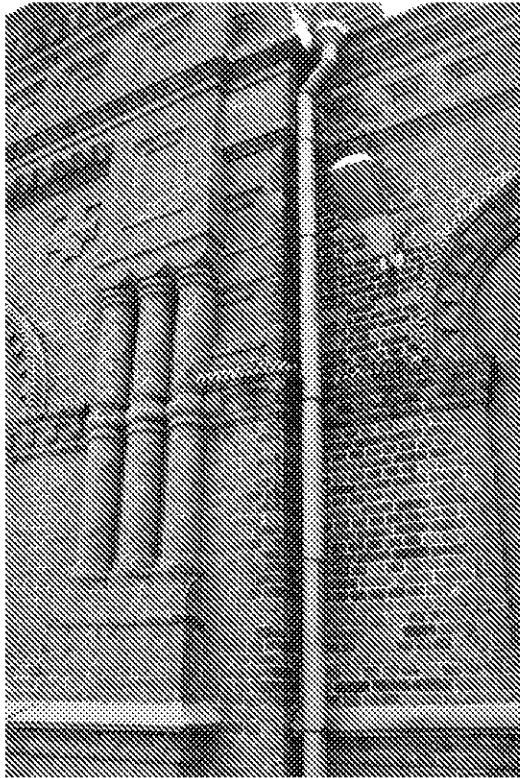
Φοτο 10



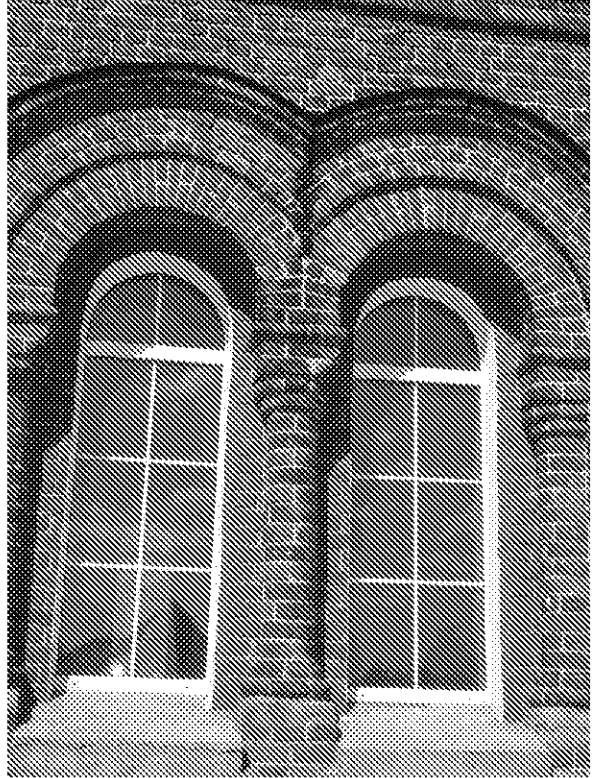
Φοτο 11



Φοτο 12



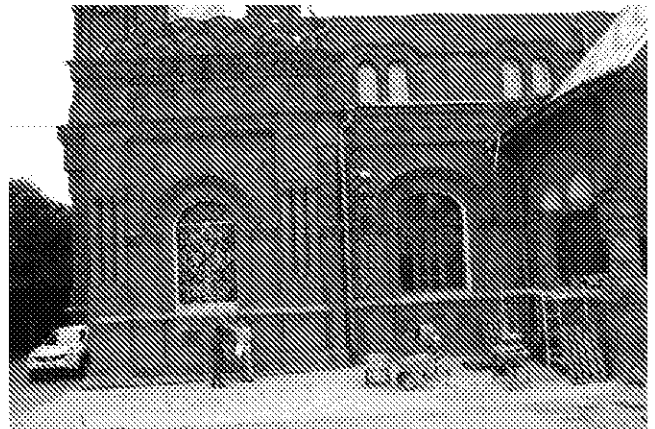
Φοτο 13



Φοτο 14



Φοτο 15



Φοτο 16



Foto 17

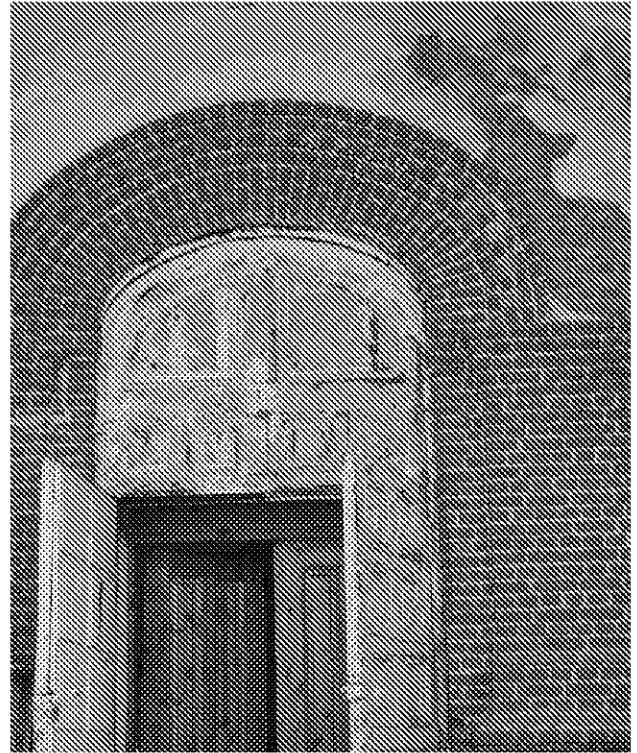


Foto 18