



**УПРАВЛЕНИЕ ПО ОХРАНЕ ОБЪЕКТОВ КУЛЬТУРНОГО НАСЛЕДИЯ
ПРАВИТЕЛЬСТВА САРАТОВСКОЙ ОБЛАСТИ**

ПРИКАЗ

от 03 04 2019 года № 01-04/24

г. Саратов

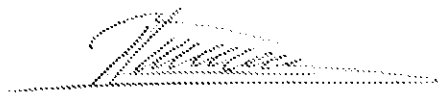
**Об утверждении предмета
охраны объекта культурного
наследия регионального
значения, расположенного по
адресу: Саратовская обл. г.
Маркс, ул. Красноармейская, 84**

В соответствии со статьями 20 и 20.1 Федерального закона от 25 июня 2002 года № 73-ФЗ «Об объектах культурного наследия (памятниках истории и культуры) народов Российской Федерации», приказом Министерства культуры РФ от 13 января 2016 г. № 28 «Об утверждении Порядка определения предмета охраны объекта культурного наследия, включенного в единый государственный реестр объектов культурного наследия (памятников истории и культуры) народов Российской Федерации в соответствии со статьей 64 Федерального закона от 25 июня 2002 г. № 73-ФЗ «Об объектах культурного наследия (памятниках истории и культуры) народов Российской Федерации», Положением об управлении по охране объектов культурного наследия Правительства Саратовской области, утвержденным постановлением Правительства Саратовской области от 15 июня 2015 года № 288-П,

ПРИКАЗЫВАЮ:


1. Утвердить предмет охраны объекта культурного наследия регионального значения «Особняк, 1910 г.», по адресу: Саратовская обл., г. Маркс, ул. Красноармейская, 84 согласно приложению;
2. Отделу административно-финансового и правового обеспечения (Власова Н.В.) разместить приказ на официальном сайте в информационно-телекоммуникационной сети «Интернет» и направить в министерство информации и печати области для официального опубликования.
3. Отделу учета и сохранения объектов культурного наследия (Назимова Л.С.) направить уведомления, предусмотренные действующим законодательством в сфере охраны объектов культурного наследия.
4. Контроль за исполнением приказа оставляю за собой.

Начальник управления

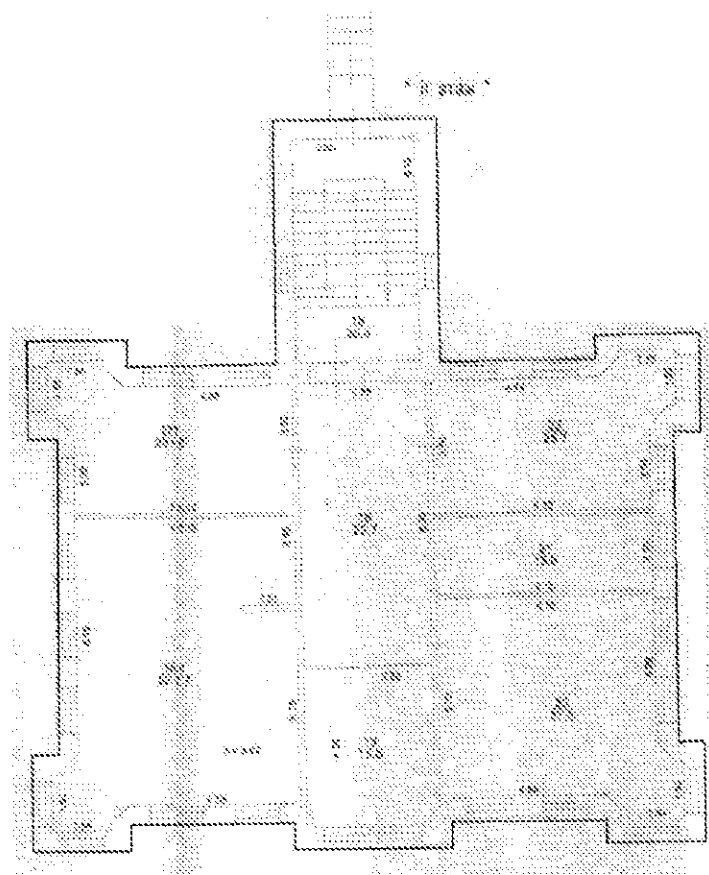
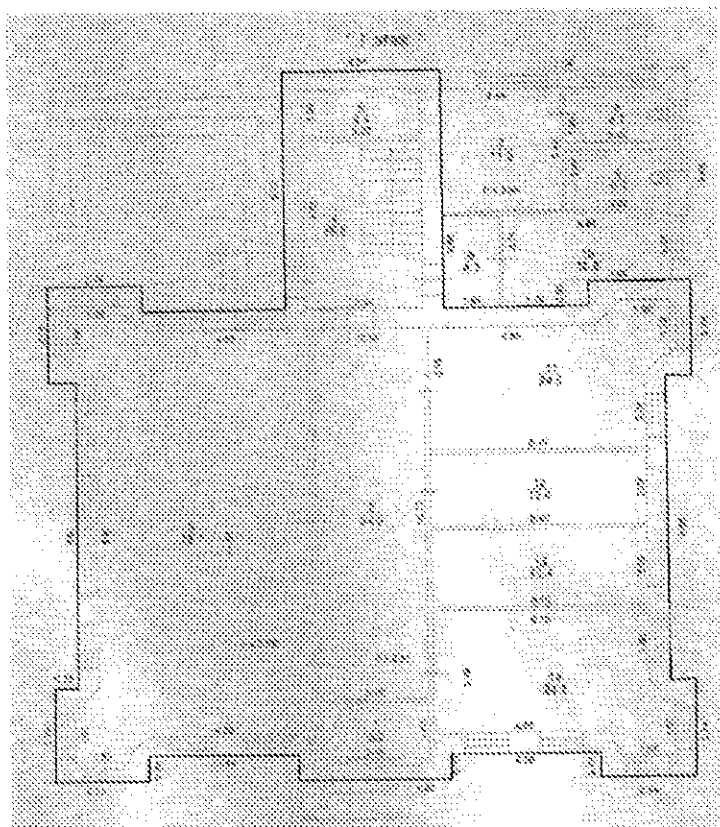


В.В. Мухин

**Предмет охраны объекта культурного наследия регионального значения
«Особняк, 1910 г.», по адресу: Саратовская обл., г. Маркс,
ул. Красноармейская, 84**

Наименование предмета охраны	Изображение предмета охраны	Описание предмета охраны
1. Местоположение объекта	 <p>The image is a black and white aerial photograph of a city block. A red line is drawn on the map, indicating a specific area within the block. The streets are clearly visible, forming a grid pattern. The area highlighted by the red line is located in the center of the block, bounded by several streets. The text 'Приложение к приказу' is visible in the bottom right corner of the image.</p>	Расположение объекта по красной линии ул. Красноармейской в квартале, ограниченном улицами 10 линия, 11 линия, ул. Красная.

2. Форма и габариты здания в плане, сложившиеся на дату постройки — 1910г.



Прямоугольная в плане форма с выступающим объемом лестничной клетки и габариты здания, сложившиеся на дату постройки — 1910г.

3. Композиция

и архитектурно-художественное оформление фасадов, сложившееся на дату постройки — 1910г.

Южный фасад



Южный фасад.

Симметричная композиция фасада. Расположение и количество световых осей.

Центральный и угловые ризалиты, обрамленные пилястрами с завершением в виде ступенчатых аттиков.

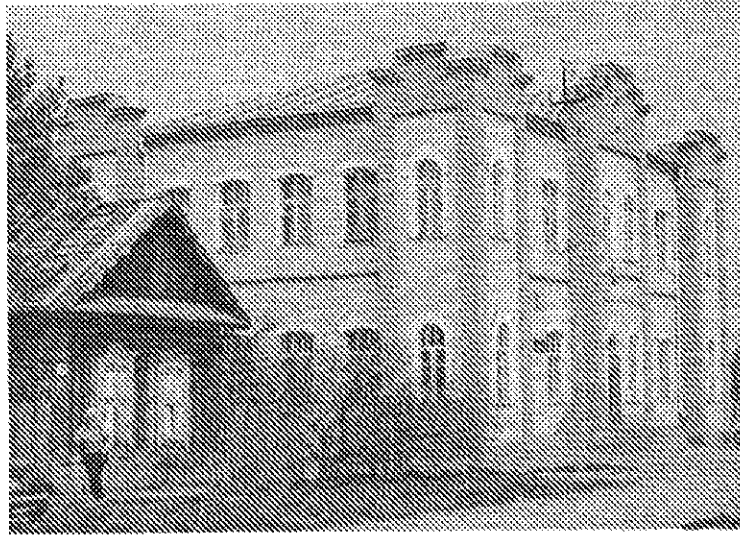
Венчающий карниз простой формы. Межэтажный карниз простой формы, делящий плоскость фасада между центральным и угловыми ризалитами.

Форма и расстекловка окон, выступающие лучковые перемычки окон первого и второго этажа, выступающие лучковые перемычки полуциркульной формы с имитацией замковых камней и

обрамлением окон первого и второго этажа в центральном и угловых ризалитах.

Надпись «1910» на аттике центрального ризалита со слуховым окном.

Западный фасад



Западный и восточный фасад.

Симметричная композиция фасада. Расположение и количество световых осей.

Угловые ризалиты, фланкированные пилястрами с завершением в виде ступенчатых аттиков.

Венчающий карниз простой формы.

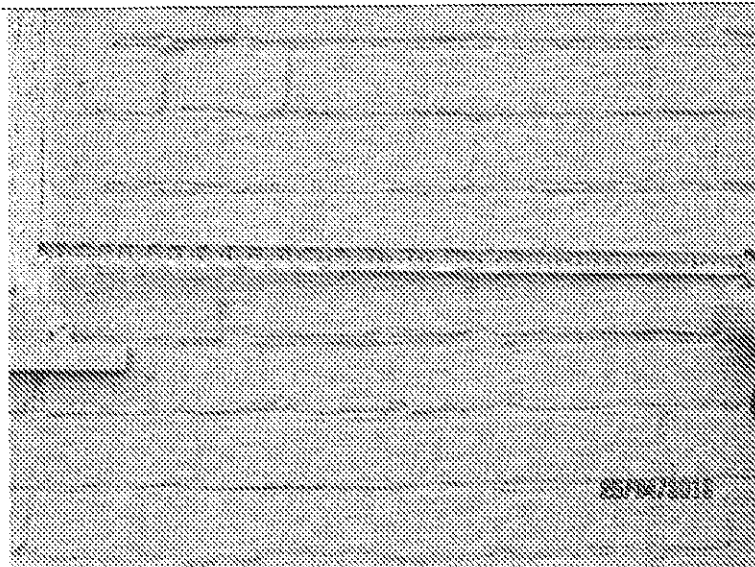
Межэтажный карниз простой формы, делящий плоскость фасада между угловыми ризалитами.

Форма и расстекловка окон, выступающие

Восточный фасад

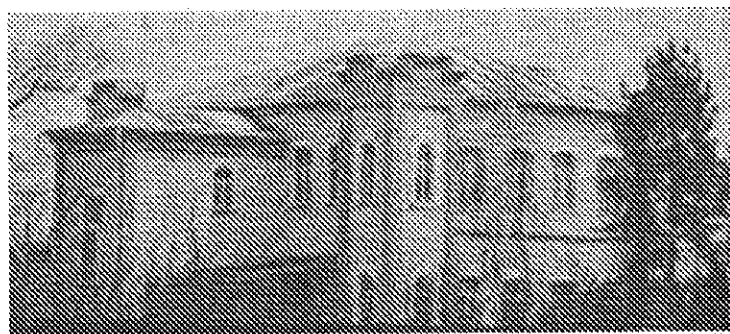


лучковые перемычки окон первого и второго этажа, выступающие лучковые перемычки полуциркульной формы с имитацией замковых камней и обрамлением окон первого и второго этажа в угловых ризалитах.



Характер отделки наружных стен – открытая кирпичная кладка, окраска

4. Форма, габариты крыши, сложившиеся на дату постройки – 1910г.



Крыша основного объема – вальмовая, расположенная ниже основного объема крыша лестничной клетки – вальмовая.