

**УПРАВЛЕНИЕ ПО ОХРАНЕ ОБЪЕКТОВ КУЛЬТУРНОГО НАСЛЕДИЯ
ПРАВИТЕЛЬСТВА САРАТОВСКОЙ ОБЛАСТИ**

ПРИКАЗ

от 08 08 2019 года № 01-04/35

г. Саратов

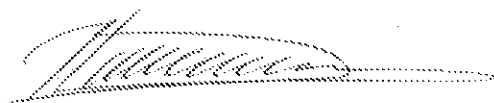
**Об утверждении предмета охраны
объекта культурного наследия
регионального значения,
расположенного по адресу: г. Саратов,
ул. Сакко и Ванцетти, 41**

В соответствии со статьями 20 и 20.1 Федерального закона от 25 июня 2002 года № 73-ФЗ «Об объектах культурного наследия (памятниках истории и культуры) народов Российской Федерации», приказом Министерства культуры РФ от 13 января 2016 г. № 28 «Об утверждении Порядка определения предмета охраны объекта культурного наследия, включенного в единый государственный реестр объектов культурного наследия (памятников истории и культуры) народов Российской Федерации в соответствии со статьей 64 Федерального закона от 25 июня 2002 г. № 73-ФЗ «Об объектах культурного наследия (памятниках истории и культуры) народов Российской Федерации», Положением об управлении по охране объектов культурного наследия Правительства Саратовской области, утвержденным постановлением Правительства Саратовской области от 15 июня 2015 года № 288-П,

ПРИКАЗЫВАЮ:

1. Утвердить предмет охраны объекта культурного наследия регионального значения «Дом А.Т. Шерстобитова», 1910-е гг, по адресу: г. Саратов, ул. Сакко и Ванцетти, 41 согласно приложению;
2. Отделу административно-финансового и правового обеспечения (Власова Н.В.) разместить приказ на официальном сайте в информационно-телекоммуникационной сети «Интернет» и направить в министерство информации и печати области для официального опубликования.
3. Отделу учета и сохранения объектов культурного наследия (Назимова Л.С.) направить уведомления, предусмотренные действующим законодательством в сфере охраны объектов культурного наследия.
4. Контроль за исполнением приказа оставляю за собой.

Начальник управления



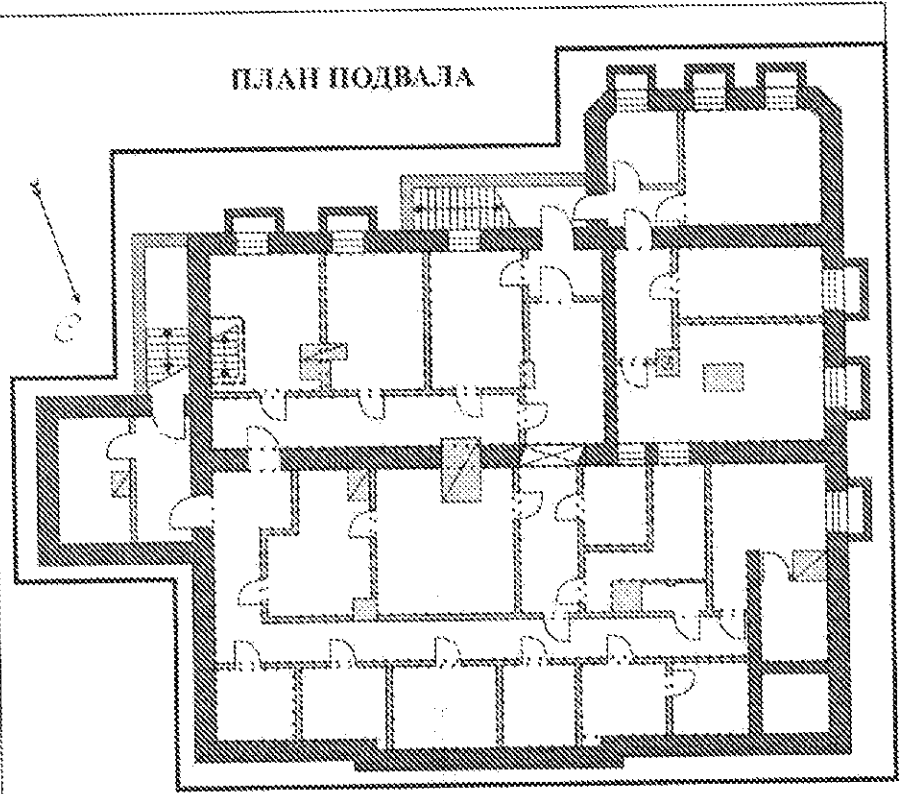
В.В. Мухин

**Предмет охраны объекта культурного наследия регионального значения
«Дом А.Т. Шерстобитова», 1910-е гг, по адресу:
г. Саратов, ул. Сакко и Ванцетти, 41**

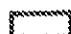

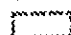
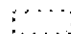
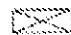
Наименование и описание предмета охраны	Фото предмета охраны
<p><i>1. Местоположение</i> <i>Объекта в структуре</i> <i>города Саратова:</i> по улице Сакко и Ванцетти, между улицами Горького и Вольская</p>	 <p><i>Местоположение Объекта</i></p>

2. Габариты, объемно-планировочная композиция и конструктивное решение зданий:

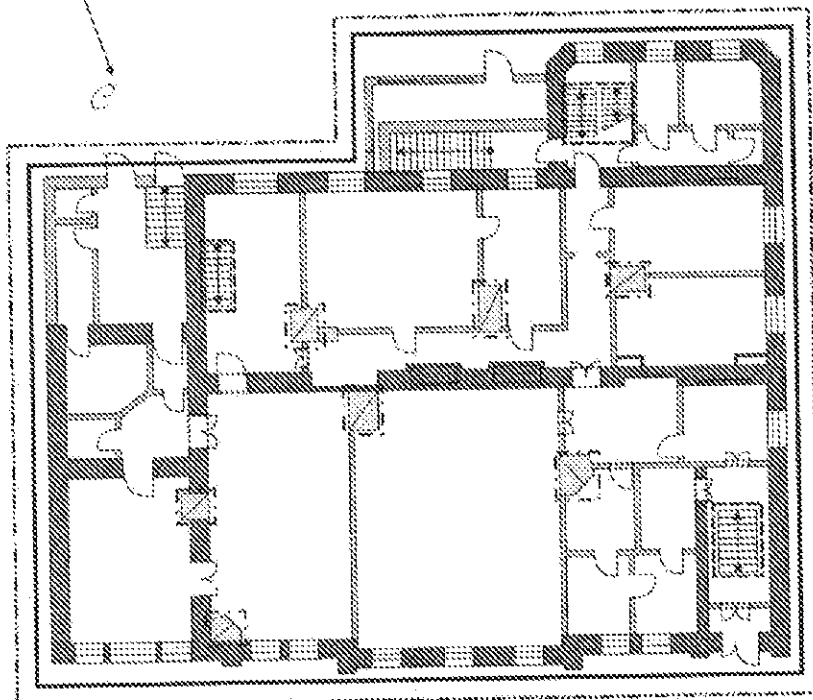
- этажность (одноэтажное с мансардным этажом со стороны двора);
- форма в плане (сложная)
- форма крыши (вальмовая);
- местоположение наружных и внутренних несущих стен;
- местоположение и габариты лестниц.



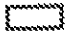
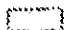

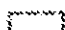
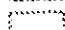
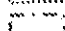
УСЛОВНЫЕ ОБОЗНАЧЕНИЯ

-  Объемно-пространственная композиция строения
-  Капитальные стены и перекрытия; их конструкции и материал
-  Местоположение и габариты лестницы
-  Своды манье
-  Лучковый свод

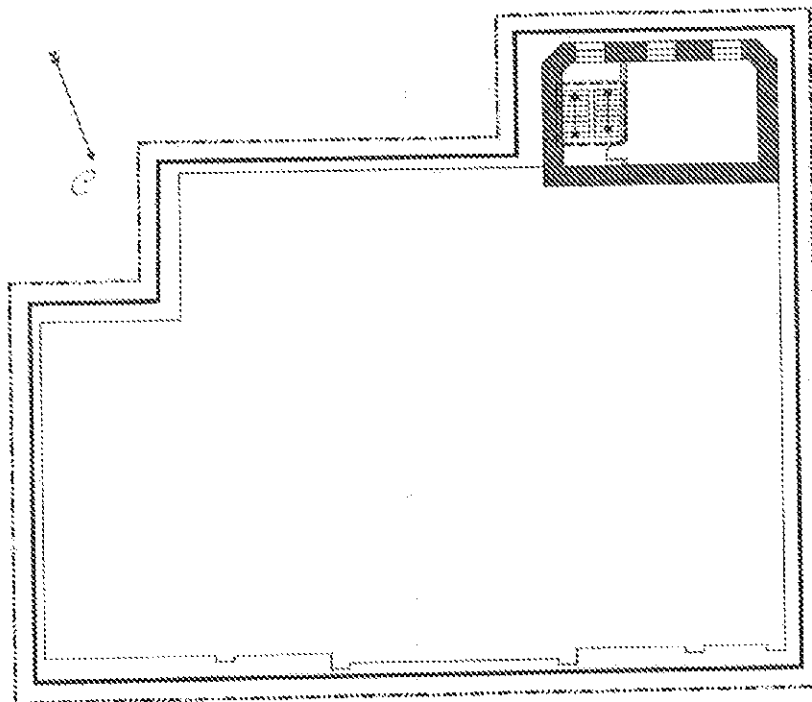
ПЛАН 1-ГО ЭТАЖА




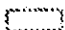

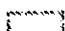
УСЛОВНЫЕ ОБОЗНАЧЕНИЯ

-  Объемно-пространственная композиция строения
-  Композиция и архитектурно-художественное оформление фасадов
-  Капитальные стены и перекрытия: их конструкции и материал
-  Местоположение и габариты лестницы
-  Сохранившиеся исторические двери
-  Изразовые печи

ПЛАН МЕЗОНИНА



УСЛОВНЫЕ ОБОЗНАЧЕНИЯ

-  Объемно-пространственная композиция строения
-  Композиция и архитектурно-художественное оформление фасадов
-  Капитальные стены и перекрытия: их конструкции и материал
-  Местоположение и габариты лестницы

2.1. Главный (северный) фасад по ул. Сакко и Ванцетти на 9 световых осях;

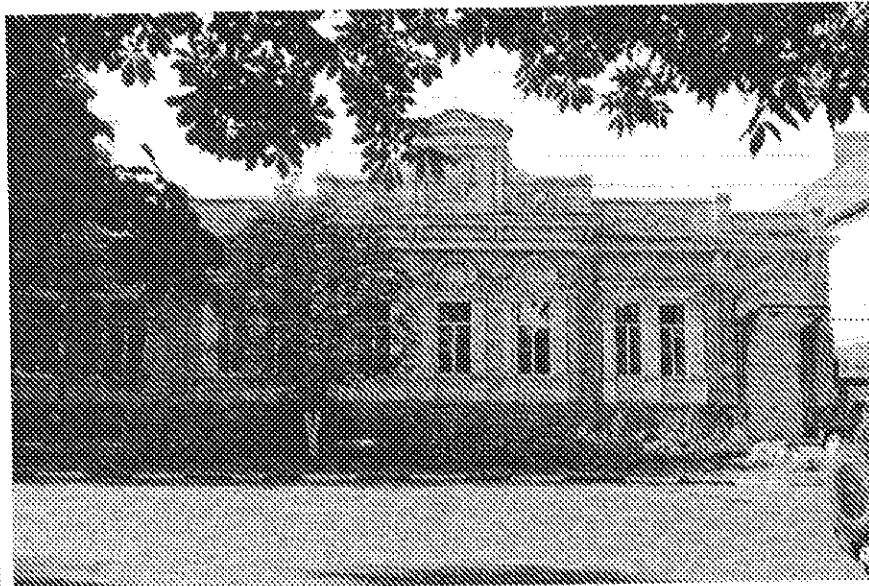
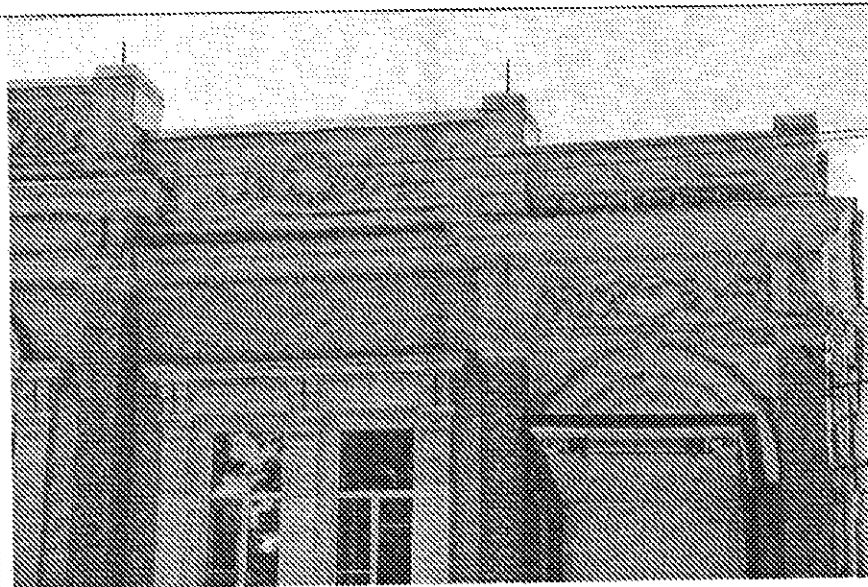


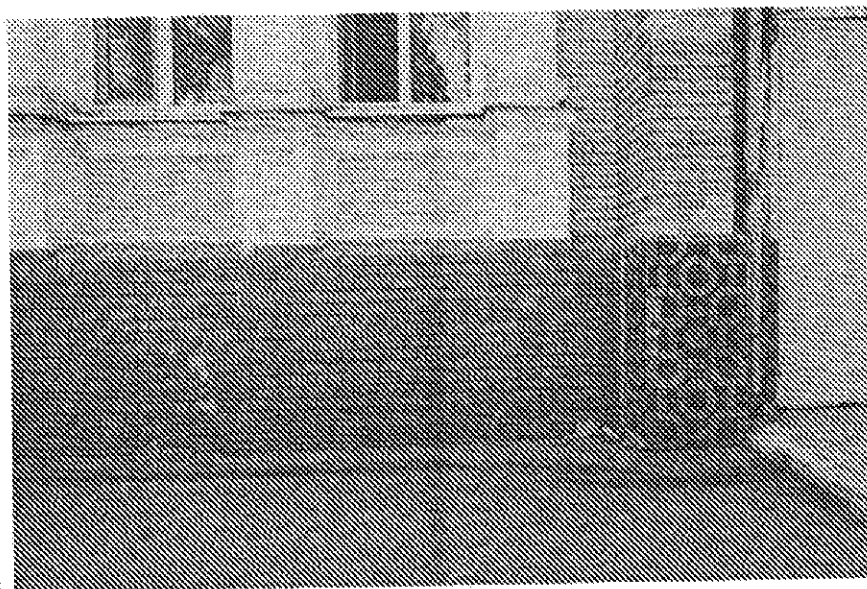
Фото 1.

3. *Материал стен* – кирпичная кладка.

3.1. Облицовка фасада – керамическая плитка типа «кабанчик», темно-коричневого, светло-зеленого и белого цвета.



Фрагмент фото



Фрагмент фото

4. Композиционное и архитектурно-художественное оформление фасадов:

- стилевое решение (модерн);
- симметричность фасада относительно центральной оси (не считая примыкающего со стороны восточного объема и входной группы);
- членение объема фасада пилястрами;
- аттик с парапетами по центральной оси;
- выступающий венчающий карниз;



Фото 2.

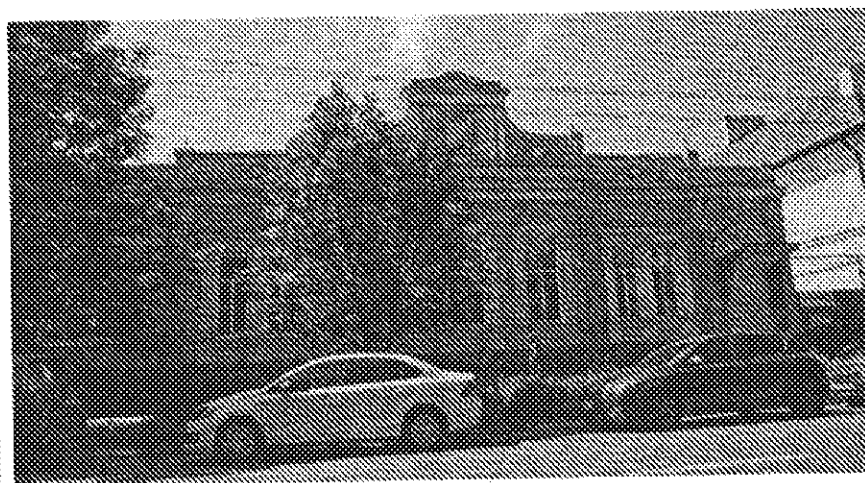
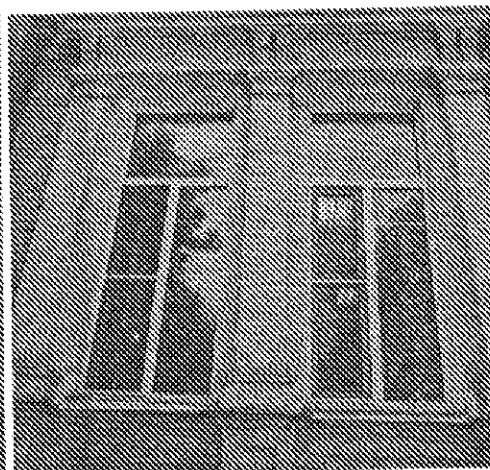
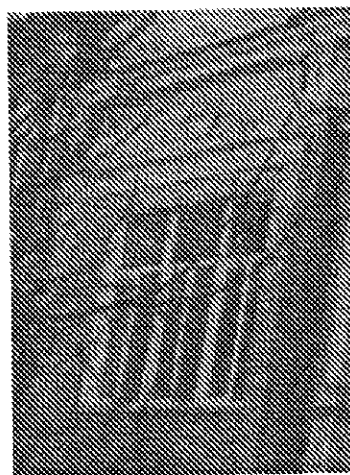


Фото 3.

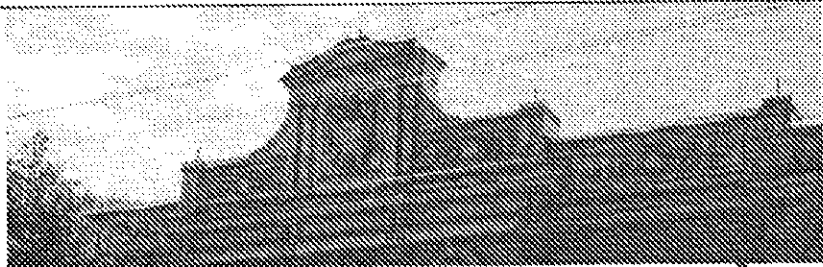
5. Габариты и местоположение световых осей:

- прямоугольная форма окон;
- строенное окно восточного объема;



б. Летний декор:

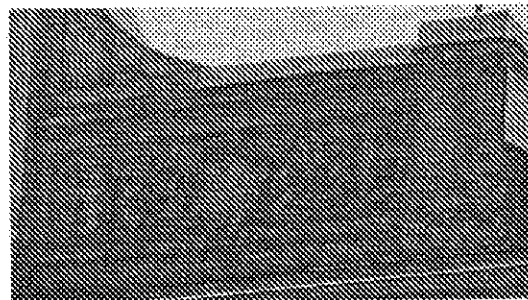
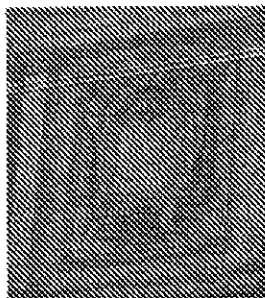
- картуш обрамленный пилястрами и картуши декорированные гирляндами на аттике и парапетах;
- оны в подканизной части;



Фрагмент фото



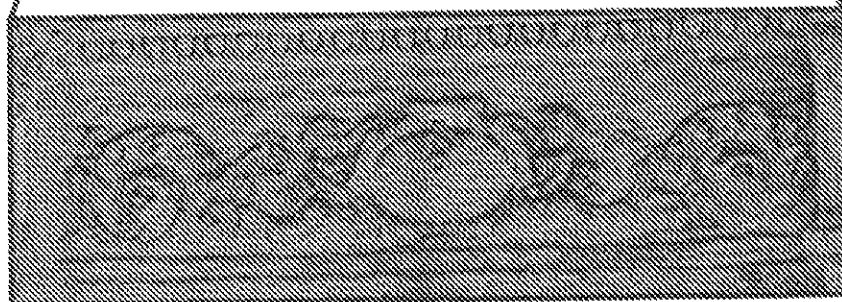
Фрагмент фото



- местоположение и габариты картуши с детскими торсами в волнах;

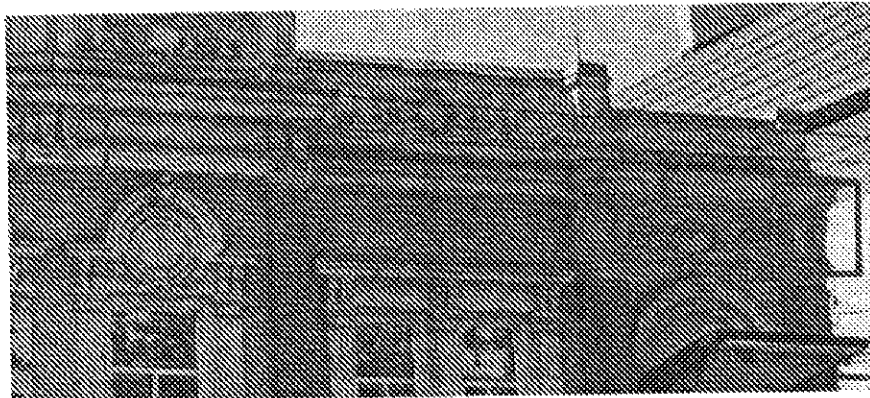


Фото 4



Фрагмент фото

- спаренные модульоны по углам и простенкам фриза;



Фрагмент фото

7. Декор оконных проемов:

- прямоугольные профилированные сандрики на двойных кронштейнах;
- пилястры в простенках;

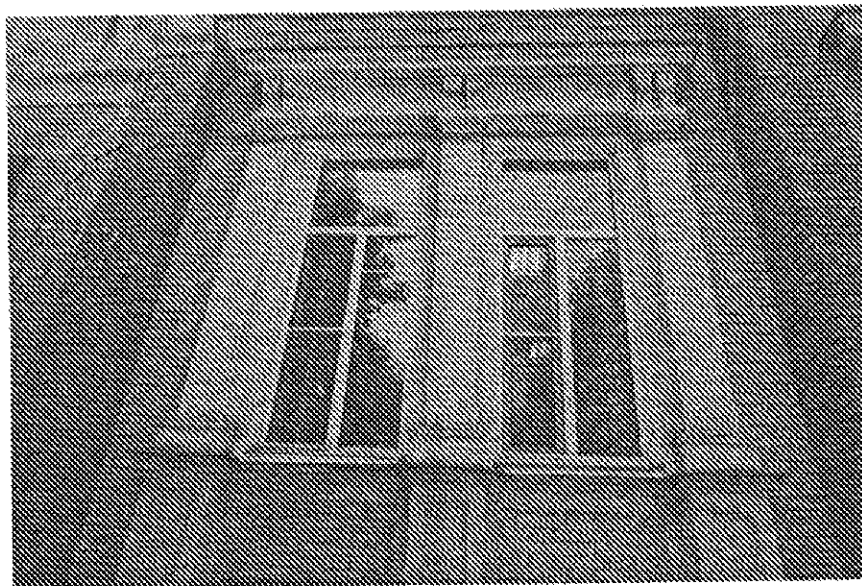


Фото 5

- сандрик в виде тимпана с имитацией люкарны;

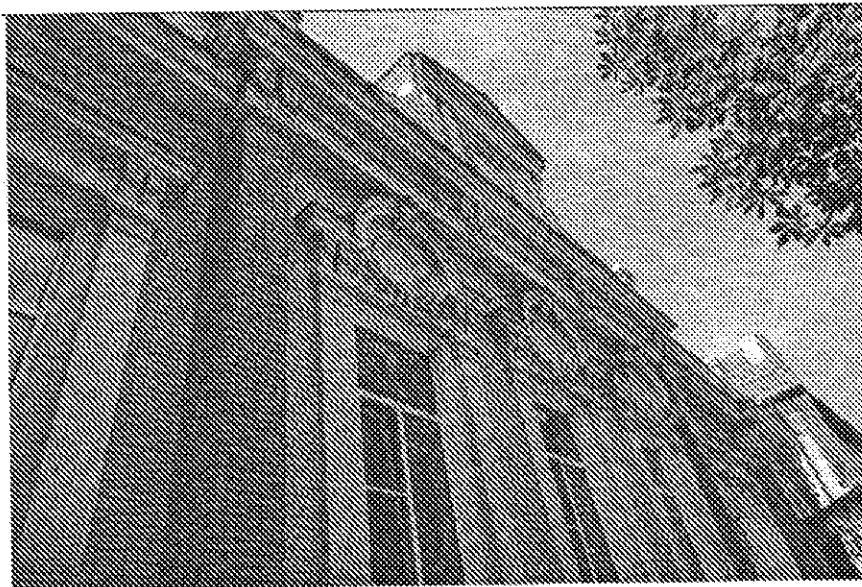


Фото 6

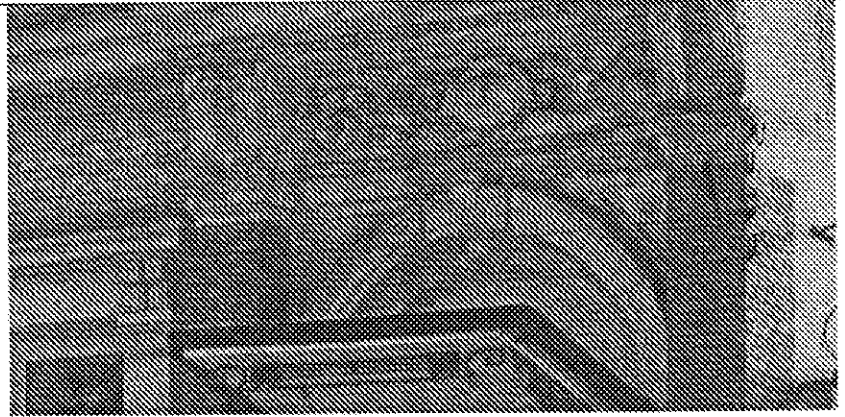
- местоположение и габариты растительного орнамента;
- местоположение и габариты имитации замкового камня в виде картуши;



Фрагмент фото

8. Декор входной группы:

- полукруглый сандрик с замковым камнем над входным проемом;



- местоположение, габариты и оформление кованного козырька;

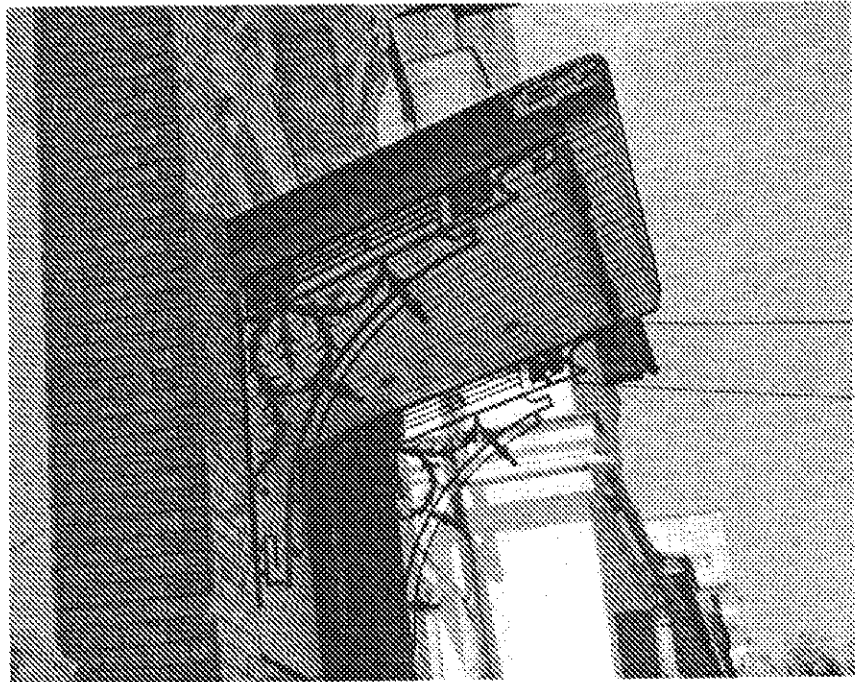


Фото 7

9. Архитектурно-конструктивное решение интерьеров:

- своды Монье в перекрытиях подвала;
- местоположение и габариты арочного свода;

- местоположение и габариты четвертной арки:

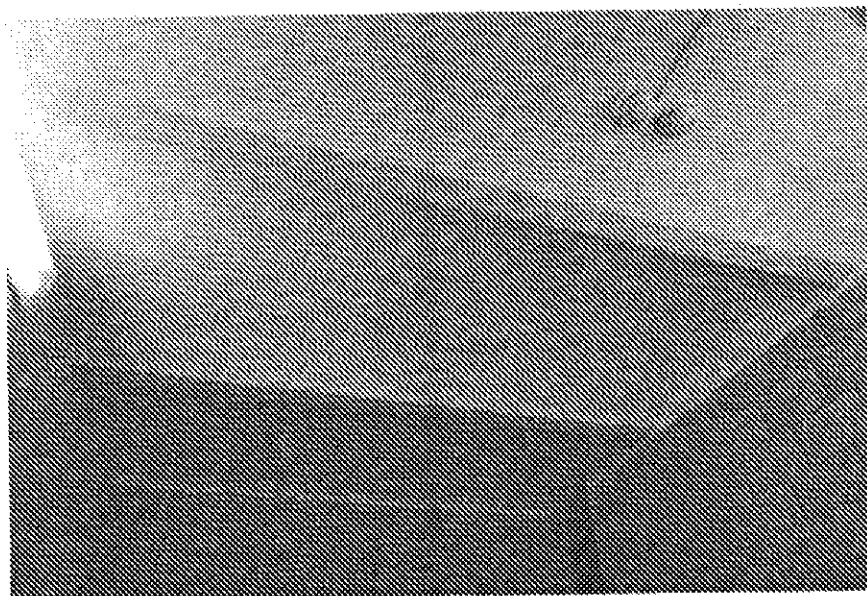


Фото 8

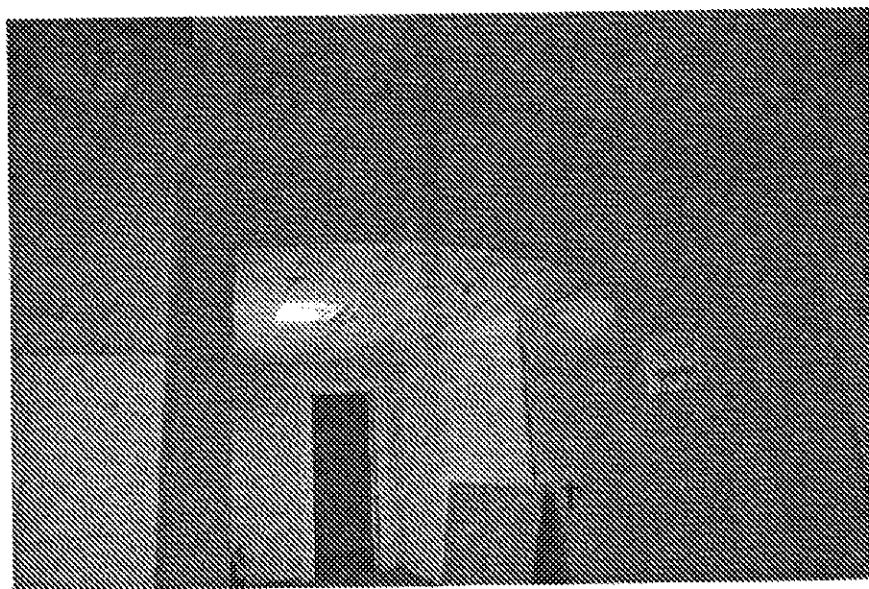


Фото 9

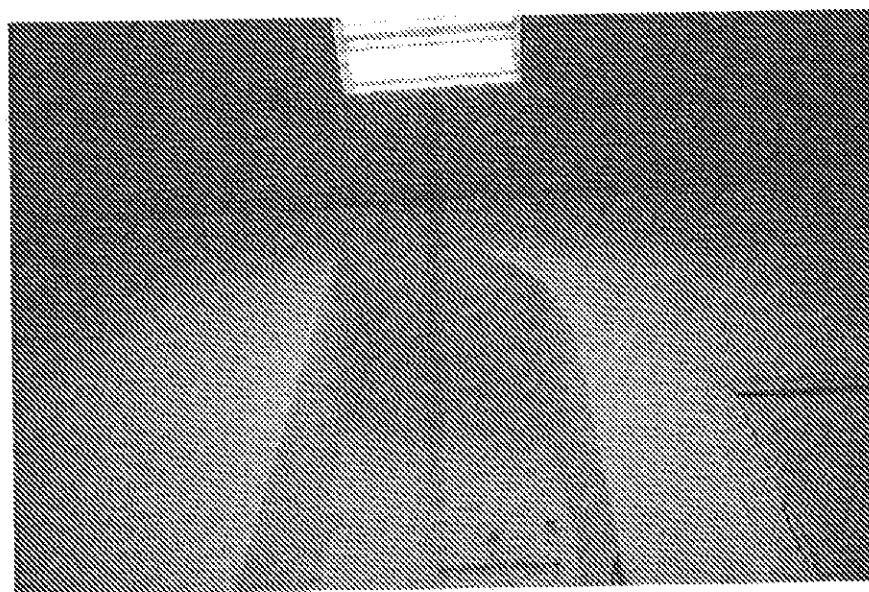


Фото 10

10. Элементы интерьера.

- местоположение, материал, внешний облик и габариты изразцовых печей;



Фото 11

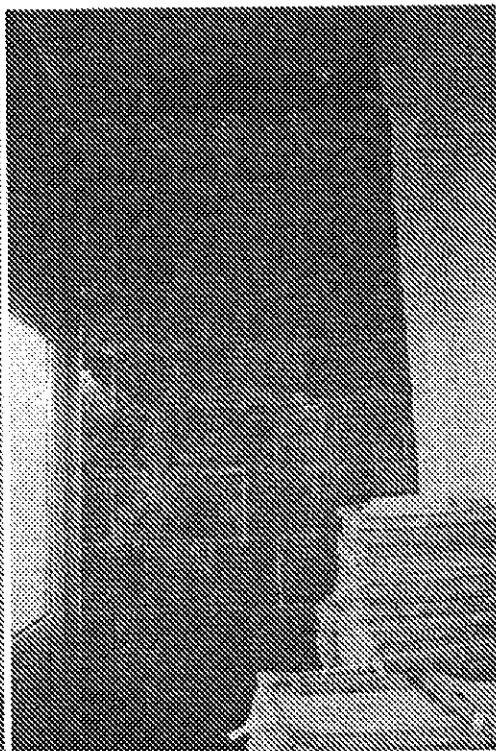


Фото 12

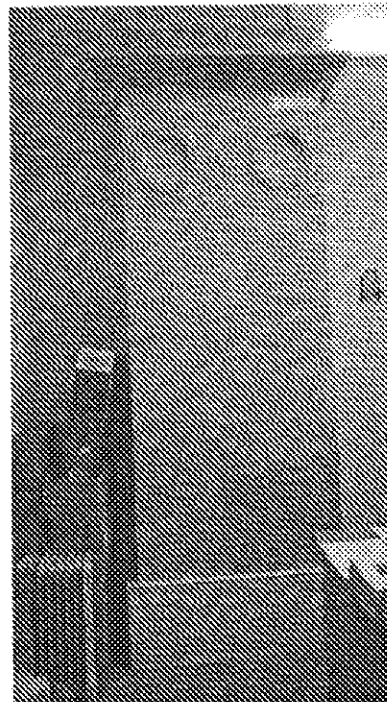


Фото 13



Фото 14

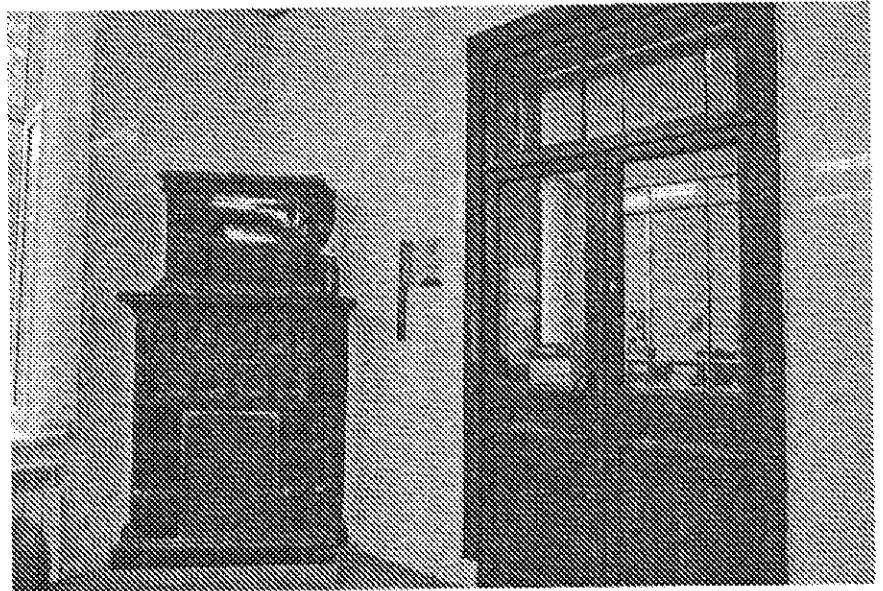


Фото 15

- заслонки и дверцы
топочных камер

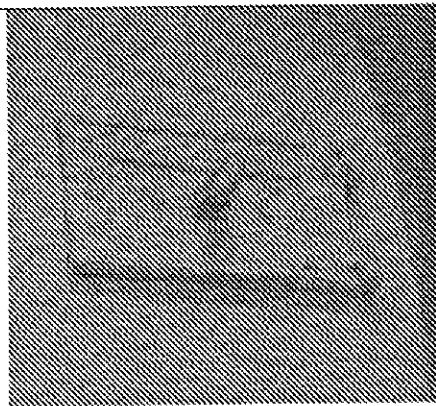


Фото 16

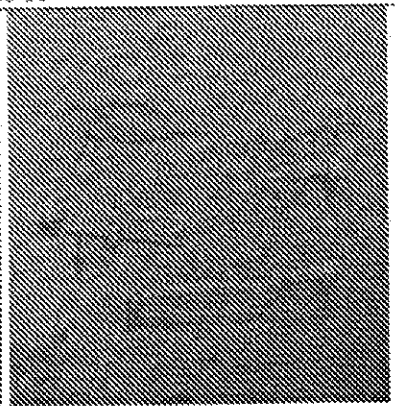


Фото 17

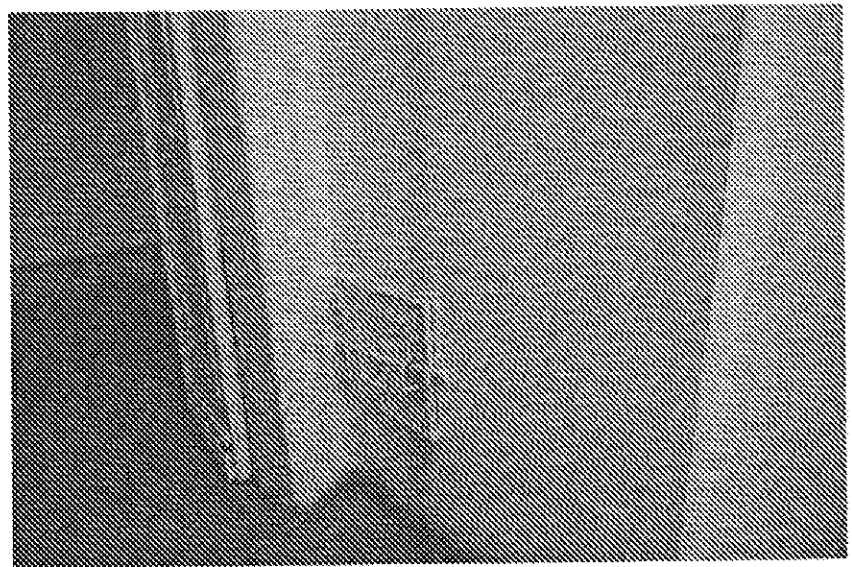


Фото 18

• местоположение, габариты, материал, внешний облик, цветовое решение и декор филенчатых дверей (подлинное остекление, резной декор):

- глухие двупольные,

- двупольные с остеклением,

- однопольная с зеркальной вставкой.

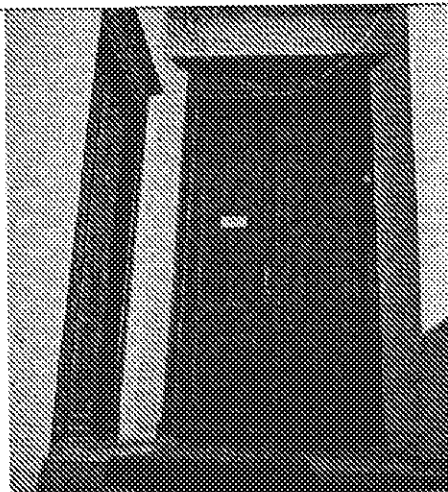


Фото 19



Фото 20

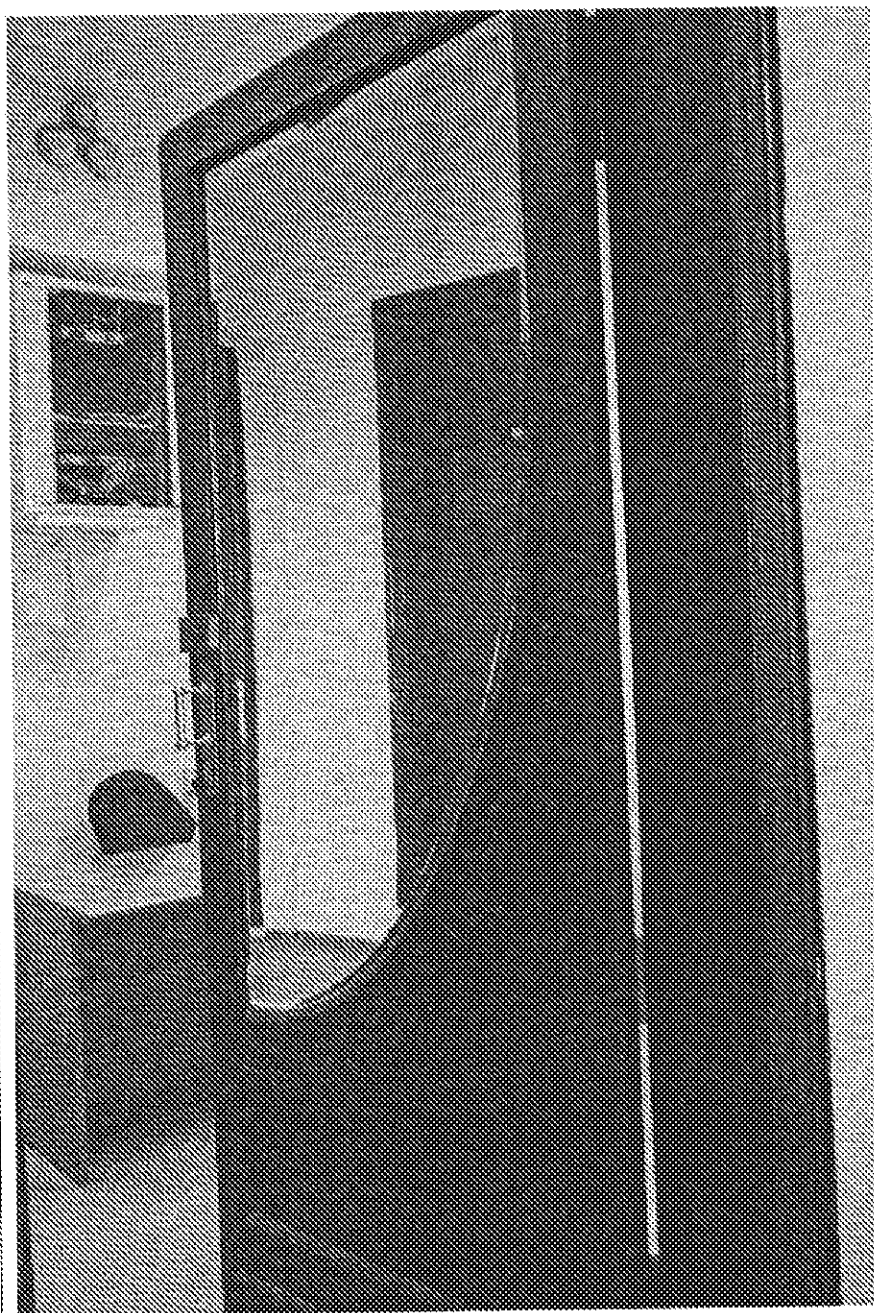


Фото 21

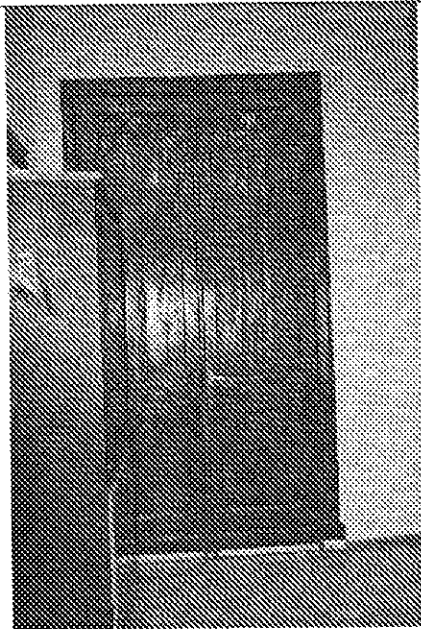


Фото 22

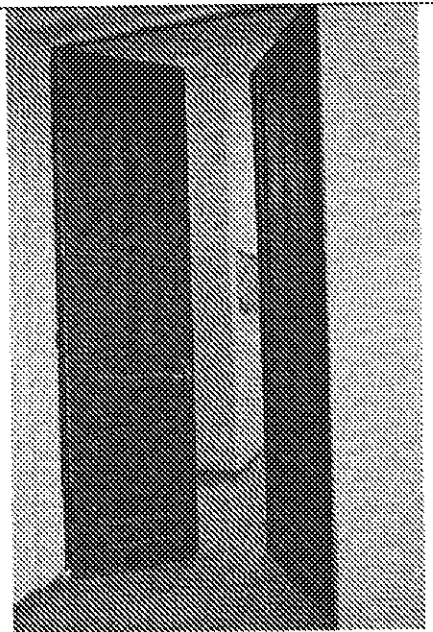


Фото 23

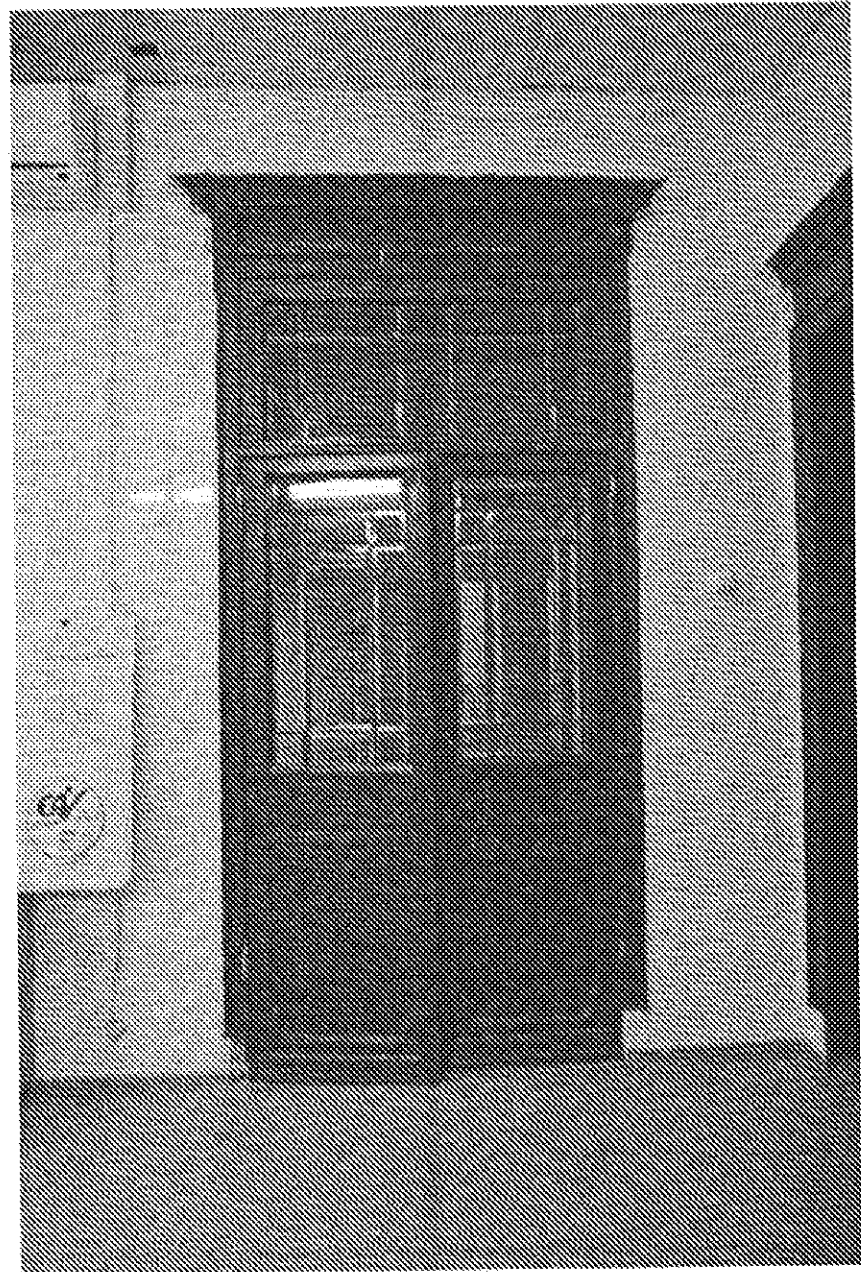


Фото 24

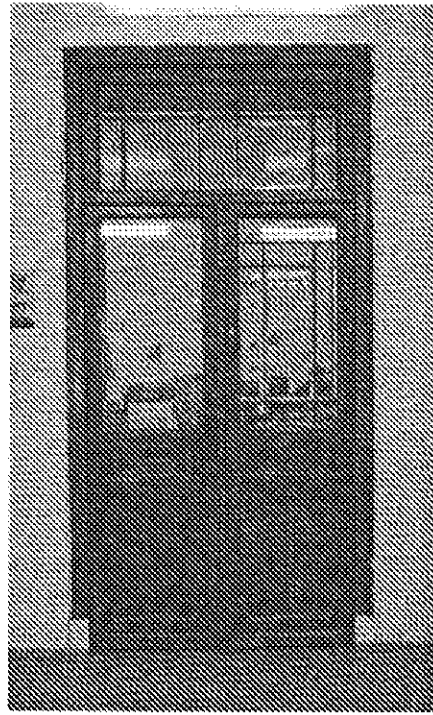


Фото 25

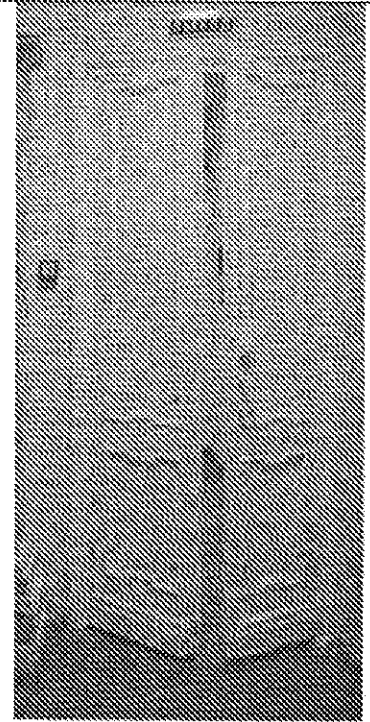


Фото 14