



**УПРАВЛЕНИЕ ПО ГОСУДАРСТВЕННОЙ ОХРАНЕ ОБЪЕКТОВ
КУЛЬТУРНОГО НАСЛЕДИЯ ТАМБОВСКОЙ ОБЛАСТИ**

ПРИКАЗ

« 12 » 11 2017 г.

г. Тамбов

№ 199

Об утверждении границ и режима использования территории объекта археологического наследия «Желановский могильник» (Тамбовская область, Мичуринский район, д. Желановка, 2000 м к востоку – юго-востоку от деревни)

В соответствии с Федеральным законом от 25.06.2002 № 73-ФЗ «Об объектах культурного наследия (памятниках истории и культуры) народов Российской Федерации» (далее – Федеральный закон) ПРИКАЗЫВАЮ:

1. Утвердить границы территории объекта археологического наследия «Желановский могильник», расположенного по адресу: Тамбовская область, Мичуринский район, д. Желановка, 2000 м к востоку – юго-востоку от деревни (далее - объекта археологического наследия), согласно приложению № 1 к настоящему приказу.

2. Утвердить режим использования территории объекта археологического наследия согласно приложению № 2 к настоящему приказу.

3. Разместить настоящий приказ на официальном сайте управления по государственной охране объектов культурного наследия области.

4. Опубликовать настоящий приказ на «Официальном интернет-портале правовой информации» (www.pravo.gov.ru) и на сайте сетевого издания «Тамбовская жизнь» (www.tamlife.ru).

5. Контроль за исполнением настоящего приказа оставляю за собой.

Начальник управления

В.И. Копылов



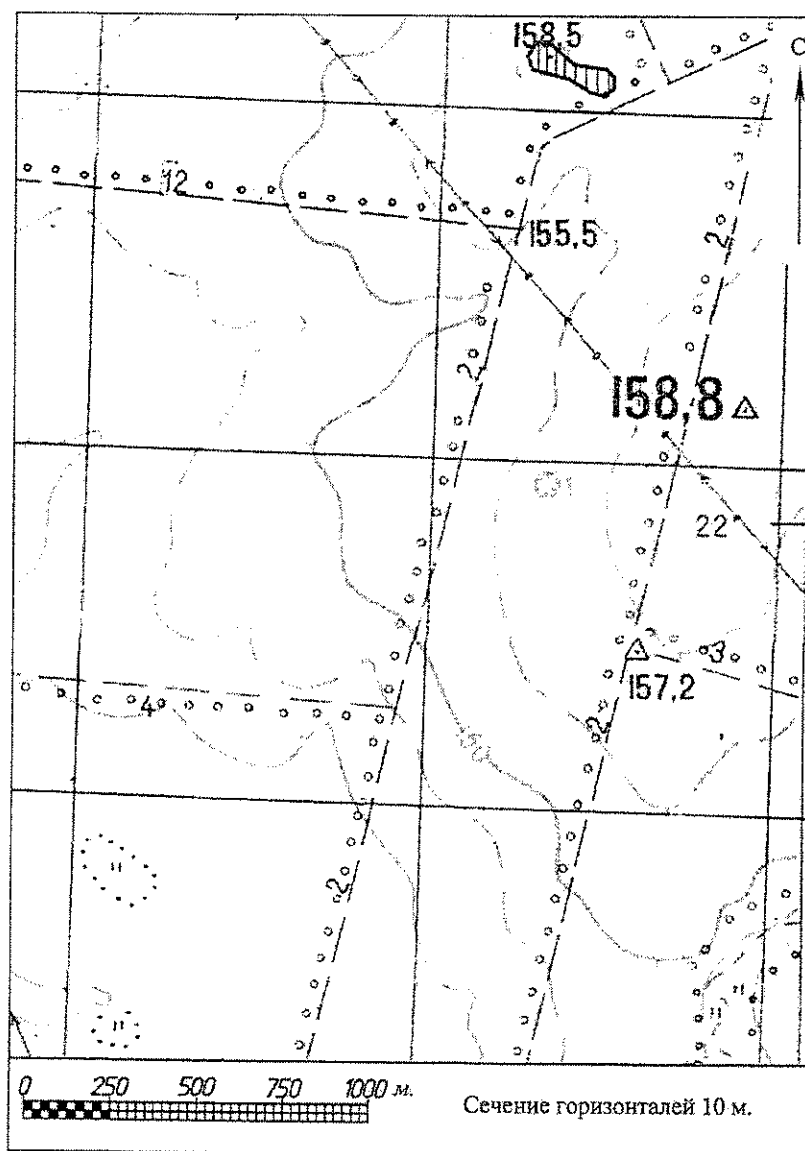
Приложение № 1
УТВЕРЖДЕНЫ

приказом управления по государственной
охране объектов культурного наследия
Тамбовской области от 22.11.2017 г. № 298

Границы

территории объекта археологического наследия «Желановский могильник»,
расположенного по адресу: Тамбовская область, Мичуринский район,
д. Желановка, 2000 м к востоку – юго-востоку от деревни

1. Схема границ территории объекта археологического наследия
«Желановский могильник», расположенного по адресу: Тамбовская область,
Мичуринский район, д.Желановка, 2000 м к востоку – юго-востоку от деревни



— - граница территории объекта археологического наследия



- территория объекта археологического наследия

2. Объект археологического наследия (2 кургана) периметром 649 м (площадь около 17500 кв. м) расположен на территории Мичуринского района Тамбовской области на земельном участке с кадастровым номером 68:07:1602002:9. Территория устанавливается в целях обеспечения физической сохранности объекта, сохранности его предмета охраны и состоит из одного замкнутого контура.

От точки 1 с юго-запада на северо-восток по пашне 42 м до точки 2. От точки 2 с запада – юго-запада на восток – северо-восток по пашне 39 м до точки 3. От точки 3 с северо-запада на юго-восток по пашне 102 м до точки 4. От точки 4 с запада – северо-запада на восток – юго-восток по пашне 94 м до точки 5. От точки 5 с северо-запада на юго-восток по пашне 32 м до точки 6. От точки 6 с севера на юг по пашне 33 м до точки 7. От точки 7 с северо-востока на юго-запад по пашне 39 м до точки 8. От точки 8 с востока – юго-востока на запад – северо-запад по пашне 41 м до точки 9. От точки 9 с юго-востока на северо-запад по пашне 73 м до точки 10. От точки 10 с востока – юго-востока на запад – северо-запад по пашне 113 м до точки 11. От точки 11 с юга – юго-востока на север – северо-запад по пашне 43 м до точки 1.

3. Координаты поворотных точек границы территории объекта археологического наследия (во всемирной системе координат WGS – 84)

№ точки	Широта	Долгота
1	53°09'43.12"С	40°44'10.39"В
2	53°09'44.29"С	40°44'11.58"В
3	53°09'44.47"С	40°44'13.64"В
4	53°09'42.31"С	40°44'17.78"В
5	53°09'41.94"С	40°44'22.78"В
6	53°09'41.24"С	40°44'24.03"В
7	53°09'40.18"С	40°44'24.11"В
8	53°09'39.35"С	40°44'22.55"В
9	53°09'39.69"С	40°44'20.45"В
10	53°09'40.92"С	40°44'17.09"В
11	53°09'41.82"С	40°44'11.19"В

Площадь 17500 кв. м.

Общий периметр 649 м.

Приложение № 2

УТВЕРЖДЕН

приказом управления по государственной
охране объектов культурного наследия
Тамбовской области от 22. 11. 2017 г. № 288

Режим

использования территории объекта археологического
наследия «Желановский могильник», расположенного по адресу:
Тамбовская область, Мичуринский район, д. Желановка,
2000 м к востоку – юго-востоку от деревни

На территории объекта археологического наследия установлен режим
использования земель историко-культурного назначения.

Разрешается:

проведение научно-исследовательских археологических работ в случае
согласования данных работ в порядке, установленном действующим
законодательством в сфере сохранения объектов культурного наследия;
установка шлагбаумов и других ограничительных устройств;
установка информационных надписей;
проведение мониторинга и инвентаризации;
благоустройство территории;
доступ к объекту археологического наследия;

Запрещается:

проведение земляных, строительных, хозяйственных и мелиоративных
работ, в том числе работ по прокладке трубопроводов, по размещению линии
электропередач, вышек мобильной связи, устройство дорог и т.д.;

выемка и вывоз грунта;

разрушение и изъятие полностью или частично скрытых в земле, а
также находящихся на поверхности земли остатков сооружений (постройки,
хозяйственные ямы, и иные объекты); предметов материальной культуры без
специального разрешения (открытого листа);

размещение рекламы;

устройство стоянок автотранспорта;

любые виды деятельности, ухудшающие экологические условия на
территории объекта археологического наследия и (или) нарушающие
визуальное восприятие объекта.