



**УПРАВЛЕНИЕ ПО ГОСУДАРСТВЕННОЙ ОХРАНЕ ОБЪЕКТОВ
КУЛЬТУРНОГО НАСЛЕДИЯ ТАМБОВСКОЙ ОБЛАСТИ**

ПРИКАЗ

« 11 » 12 2017 г.

г. Тамбов

№ 319

Об утверждении границ и режима использования территории выявленного объекта археологического наследия «Андреевская курганная группа» (Тамбовская область, Тамбовский район, д. Андреевка)

В соответствии с Федеральным законом от 25.06.2002 № 73-ФЗ «Об объектах культурного наследия (памятниках истории и культуры) народов Российской Федерации» (далее – Федеральный закон) ПРИКАЗЫВАЮ:

1. Утвердить границы территории выявленного объекта археологического наследия «Андреевская курганная группа», расположенного по адресу: Тамбовская область, Тамбовский район, д. Андреевка (далее - объекта археологического наследия), согласно приложению № 1 к настоящему приказу.

2. Утвердить режим использования территории выявленного объекта археологического наследия согласно приложению № 2 к настоящему приказу.

3. Разместить настоящий приказ на официальном сайте управления по государственной охране объектов культурного наследия области.

4. Опубликовать настоящий приказ на «Официальном интернет-портале правовой информации» (www.pravo.gov.ru) и на сайте сетевого издания «Тамбовская жизнь» (www.tamlife.ru).

5. Контроль за исполнением настоящего приказа оставляю за собой.

Начальник управления

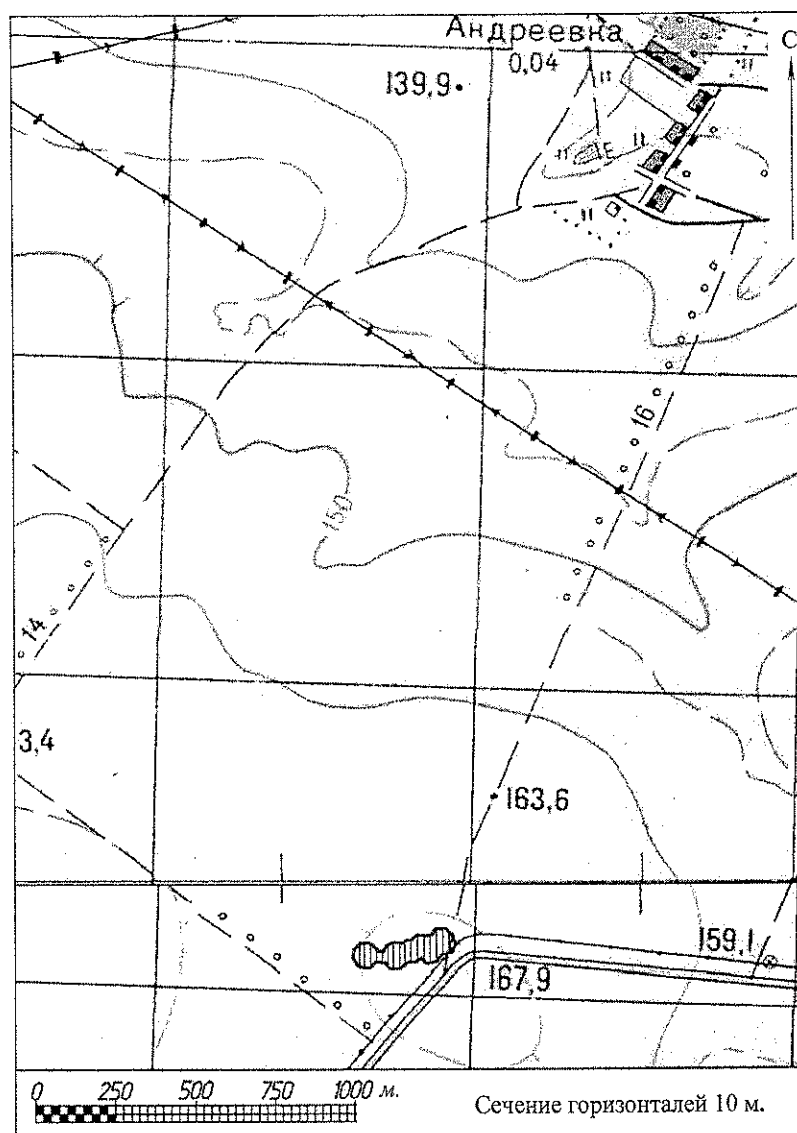
В.И. Копылов



Приложение № 1
УТВЕРЖДЕНЫ
приказом управления по государственной
охране объектов культурного наследия
Тамбовской области от 11.12 2017 г. № 319

Границы
территории выявленного объекта археологического наследия
«Андреевская курганная группа», расположенного по адресу:
Тамбовская область, Тамбовский район, д. Андреевка.

1. Схема границ территории объекта археологического наследия
«Андреевская курганная группа», расположенного по адресу: Тамбовская
область, Тамбовский район, д. Андреевка



— - граница территории объекта археологического наследия



- территория объекта археологического наследия

2. Объект археологического наследия (6 курганов) периметром 831 м (площадь около 22800 кв.м) расположен на земельном участке с кадастровым номером 68:20:0000000:2519. Территория устанавливается в целях обеспечения физической сохранности объекта, сохранности его предмета охраны и состоит из одного замкнутого контура.

От точки 1 с юго-запада на северо-восток по пашне 30 м до точки 2. От точки 2 с запада – юго-запада на восток – северо-восток по пашне 22 м до точки 3. От точки 3 с запада – северо-запада на юг – юго-восток по пашне 17 м до точки 4. От точки 4 с северо-запада на юго-восток по пашне 28 м до точки 5. От точки 5 с запада на восток по пашне 16 м до точки 6. От точки 6 с юга – юго-запада на север – северо-восток по пашне 20 м до точки 7. От точки 7 с юго-запада на северо-восток по пашне 21 м до точки 8. От точки 8 с запада на восток по пашне 35 м до точки 9. От точки 9 с юго-запада на северо-восток по пашне 16 м до точки 10. От точки 10 с запада – юго-запада на восток – северо-восток по пашне 15 м до точки 11. От точки 11 с юго-запада на северо-восток по пашне 22 м до точки 12. От точки 12 с запада – северо-запада на восток – юго-восток по пашне 29 м до точки 13. От точки 13 с запада – юго-запада на восток – северо-восток по пашне 19 м до точки 14. От точки 14 с юга – юго-запада на север – северо-восток по пашне 22 м до точки 15. От точки 15 с запада на восток по пашне, пересекая грунтовую дорогу 32 м до точки 16. От точки 16 с северо-запада на юго-восток по пашне 33 м до точки 17. От точки 17 с севера – северо-запада на юг – юго-восток по пашне 30 м до точки 18. От точки 18 с северо-востока на юго-запад по пашне, пересекая грунтовую дорогу 25 м до точки 19. От точки 19 с востока – северо-востока на запад – юго-запад по пашне 33 м до точки 20. От точки 20 с северо-востока на юго-запад по пашне 26 м до точки 21. От точки 21 с востока – северо-востока на запад – юго-запад по пашне 33 м до точки 22. От точки 22 с юго-востока на северо-запад по пашне 26 м до точки 23. От точки 23 с северо-востока на юго-запад по пашне 22 м до точки 24. От точки 24 с востока на запад по пашне 23 м до точки 25. От точки 25 с северо-востока на юго-запад по пашне 32 м до точки 26. От точки 26 с востока на запад по пашне 31 м до точки 27. От точки 27 с юго-востока на северо-запад по пашне 24 м до точки 28. От точки 28 с востока – юго-востока на запад – северо-запад по пашне 28 м до точки 29. От точки 29 с северо-востока на юго-запад по пашне 28 м до точки 30. От точки 30 с востока – юго-востока на запад – северо-запад по пашне 38 м до точки 31. От точки 31 с юго-востока на северо-запад по пашне 32 м до точки 32. От точки 32 с юга – юго-запада на север – северо-восток по пашне 26 м до точки 1.

3. Координаты поворотных точек границы территории выявленного объекта археологического наследия (даны во всемирной системе координат WGS – 84)

| № точки | Широта | Долгота |
|---------|---------------|---------------|
| 1 | 52°29'50.89"C | 41°12'09.32"B |
| 2 | 52°29'51.53"C | 41°12'10.27"B |
| 3 | 52°29'51.60"C | 41°12'11.45"B |
| 4 | 52°29'51.42"C | 41°12'12.30"B |
| 5 | 52°29'50.76"C | 41°12'13.36"B |
| 6 | 52°29'50.75"C | 41°12'14.20"B |
| 7 | 52°29'51.31"C | 41°12'14.78"B |
| 8 | 52°29'51.65"C | 41°12'15.76"B |
| 9 | 52°29'51.62"C | 41°12'17.61"B |
| 10 | 52°29'51.90"C | 41°12'18.29"B |
| 11 | 52°29'51.95"C | 41°12'19.09"B |
| 12 | 52°29'52.46"C | 41°12'19.92"B |
| 13 | 52°29'52.32"C | 41°12'21.42"B |
| 14 | 52°29'52.50"C | 41°12'22.37"B |
| 15 | 52°29'53.12"C | 41°12'22.93"B |
| 16 | 52°29'53.11"C | 41°12'24.62"B |
| 17 | 52°29'52.34"C | 41°12'25.88"B |
| 18 | 52°29'51.43"C | 41°12'26.34"B |
| 19 | 52°29'50.69"C | 41°12'25.75"B |
| 20 | 52°29'50.45"C | 41°12'24.07"B |
| 21 | 52°29'49.76"C | 41°12'23.24"B |
| 22 | 52°29'49.49"C | 41°12'21.54"B |
| 23 | 52°29'50.06"C | 41°12'20.53"B |
| 24 | 52°29'49.65"C | 41°12'19.57"B |
| 25 | 52°29'49.64"C | 41°12'18.33"B |
| 26 | 52°29'48.98"C | 41°12'17.06"B |
| 27 | 52°29'49.01"C | 41°12'15.39"B |
| 28 | 52°29'49.55"C | 41°12'14.47"B |
| 29 | 52°29'49.70"C | 41°12'13.01"B |
| 30 | 52°29'49.02"C | 41°12'11.98"B |
| 31 | 52°29'49.20"C | 41°12'09.99"B |
| 32 | 52°29'50.08"C | 41°12'09.12"B |

Площадь 22800 кв. м.

Общий периметр 831 м.

Приложение № 2

УТВЕРЖДЕН

приказом управления по государственной
охране объектов культурного наследия
Тамбовской области от 11.12 2017 г. № 319

Режим

использования территории выявленного объекта археологического наследия
«Андреевская курганная группа», расположенного по адресу:
Тамбовская область, Тамбовский район, д. Андреевка

На территории выявленного объекта археологического наследия
установлен режим использования земель историко-культурного назначения.

Разрешается:

проведение научно-исследовательских археологических работ в случае
согласования данных работ в порядке, установленном действующим
законодательством в сфере сохранения объектов культурного наследия;
установка шлагбаумов и других ограничительных устройств;
установка информационных надписей;
проведение мониторинга и инвентаризации;
благоустройство территории;
доступ к объекту археологического наследия;

Запрещается:

проведение земляных, строительных, хозяйственных и мелиоративных
работ, в том числе работ по прокладке трубопроводов, по размещению линии
электропередач, вышек мобильной связи, устройство дорог и т.д.;
выемка и вывоз грунта;
распахивание плугом кургана-1;
разрушение и изъятие полностью или частично скрытых в земле, а
также находящихся на поверхности земли остатков сооружений (постройки,
хозяйственные ямы, и иные объекты); предметов материальной культуры без
специального разрешения (открытого листа);
размещение рекламы;
устройство стоянок автотранспорта;
любые виды деятельности, ухудшающие экологические условия на
территории объекта археологического наследия и (или) нарушающие
визуальное восприятие объекта.