



**УПРАВЛЕНИЕ ПО ГОСУДАРСТВЕННОЙ ОХРАНЕ ОБЪЕКТОВ
КУЛЬТУРНОГО НАСЛЕДИЯ ТАМБОВСКОЙ ОБЛАСТИ**

ПРИКАЗ

« 11 » 12 2017 г.

г. Тамбов

№ 320

Об утверждении границ и режима использования территории выявленного объекта археологического наследия «Поселение-1 у с.Вельможка» (Тамбовская область, Гавриловский район, с. Вельможка)

В соответствии с Федеральным законом от 25.06.2002 № 73-ФЗ «Об объектах культурного наследия (памятниках истории и культуры) народов Российской Федерации» (далее – Федеральный закон) ПРИКАЗЫВАЮ:

1. Утвердить границы территории выявленного объекта археологического наследия «Поселение-1 у с.Вельможка», расположенного по адресу: Тамбовская область, Гавриловский район, с. Вельможка (далее - объекта археологического наследия), согласно приложению № 1 к настоящему приказу.

2. Утвердить режим использования территории выявленного объекта археологического наследия согласно приложению № 2 к настоящему приказу.

3. Разместить настоящий приказ на официальном сайте управления по государственной охране объектов культурного наследия области.

4. Опубликовать настоящий приказ на «Официальном интернет-портале правовой информации» (www.pravo.gov.ru) и на сайте сетевого издания «Тамбовская жизнь» (www.tamlife.ru).

5. Контроль за исполнением настоящего приказа оставляю за собой.

Начальник управления

В.И. Копылов



Приложение № 1

УТВЕРЖДЕНЫ

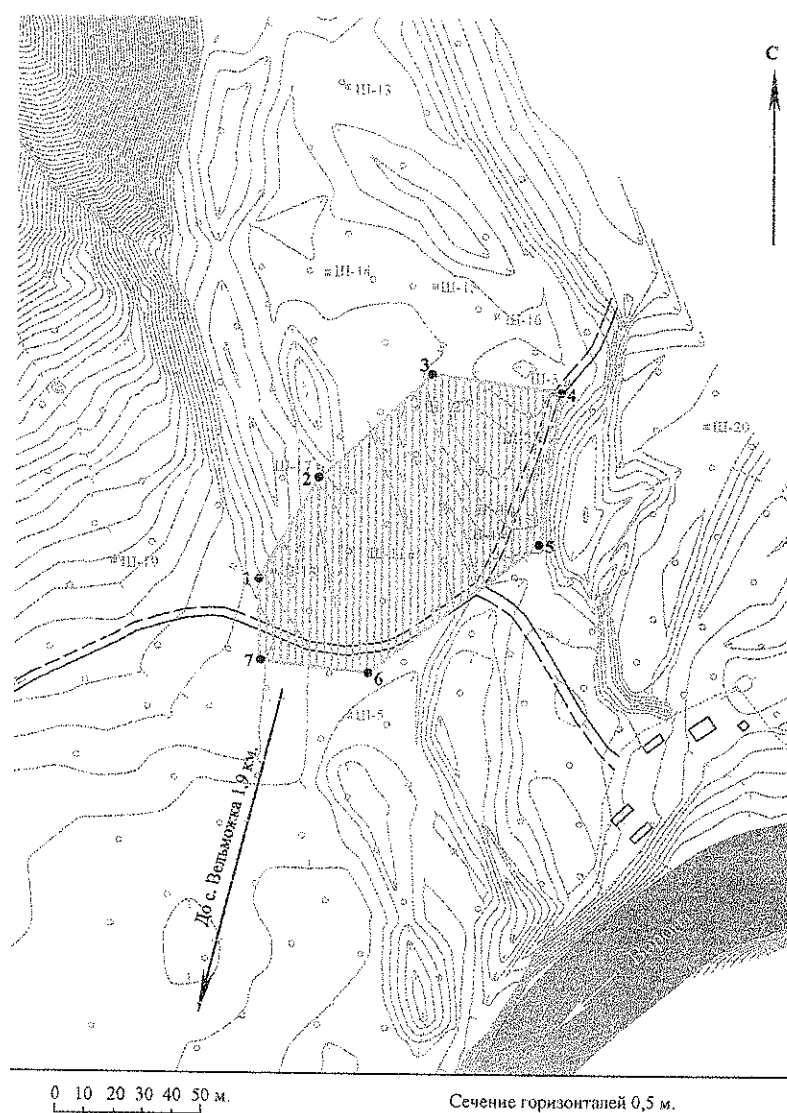
приказом управления по государственной
охране объектов культурного наследия

Тамбовской области от 11.12 2017 г. № 320

Границы

территории выявленного объекта археологического наследия
«Поселение-1 у с. Вельможка», расположенного по адресу: Тамбовская
область, Гавриловский район, с. Вельможка

1. Схема границ территории выявленного объекта археологического
наследия «Поселение-1 у с. Вельможка», расположенного по адресу:
Тамбовская область, Гавриловский район, с. Вельможка.



----- - граница территории объекта археологического наследия



----- - территория объекта археологического наследия

2. Объект археологического наследия размером 75x145 м (площадь около 7643 кв.м) расположен на территории Гавриловского района Тамбовской области на земельном участке с кадастровым номером 68:02:3601011:2. Территория устанавливается в целях обеспечения физической сохранности объекта, сохранности его предмета охраны и состоит из одного замкнутого контура.

От точки 1 с юго-запада на северо-восток по лесу 43 м до точки 2. От точки 2 с юго-запада на северо-восток по лесу 54 м до точки 3. От точки 3 с запада-северо-запада на восток-юго-восток по лесу, через лесную дорогу 48,5 м до точки 4. От точки 4 с северо-северо-востока на юго-юго-запад по лесу от лесной дороги 59 м до точки 5. От точки 5 с северо-востока на юго-запад по лесу, через грунтовую дорогу 71,5 м до точки 6. От точки 6 с востока на запад по лесу 42,5 м до точки 7. От точки 7 с юга на север по лесу, через грунтовую дорогу 29,5 м до точки 1.

3. Координаты поворотных точек границы территории выявленного объекта археологического наследия
(даны во всемирной системе координат WGS – 84).

№ точки	Широта	Долгота
1	52°51'22.95"С	42°53'57.85"В
2	52°51'24.15"С	42°53'59.00"В
3	52°51'25.45"С	42°54'00.95"В
4	52°51'25.15"С	42°54'03.50"В
5	52°51'23.25"С	42°54'03.15"В
6	52°51'21.90"С	42°54'00.05"В
7	52°51'22.00"С	42°53'57.80"В

Площадь 7643 кв. м

Общий периметр 348 м

Приложение № 2

УТВЕРЖДЕН

приказом управления по государственной
охране объектов культурного наследия
Тамбовской области от 11.12 2017 г. № 320

Режим

использования земельного участка
в границах территории выявленного объекта археологического
наследия «Поселение-1 у с. Вельможка»
Тамбовская область, Гавриловский район, с. Вельможка

На территории объекта археологического наследия установлен режим
использования земель историко-культурного назначения.

Разрешается:

- проведение научно-исследовательских археологических работ в случае согласования данных работ в порядке, установленном действующим законодательством в сфере сохранения объектов культурного наследия;
- установка шлагбаумов и других ограничительных устройств;
- установка информационных надписей;
- проведение мониторинга и инвентаризации;
- благоустройство территории;
- доступ к объекту археологического наследия;

Запрещается:

- проведение земляных, строительных, хозяйственных и мелиоративных работ, в том числе работ по прокладке трубопроводов, по размещению линии электропередач, вышек мобильной связи, устройство дорог и т.д.;
- выемка и вывоз грунта;
- распахивание плугом;
- разрушение и изъятие полностью или частично скрытых в земле, а также находящихся на поверхности земли остатков сооружений (постройки, хозяйственные ямы, и иные объекты); предметов материальной культуры без специального разрешения (открытого листа);
- размещение рекламы;
- устройство стоянок автотранспорта;
- любые виды деятельности, ухудшающие экологические условия на территории объекта археологического наследия и (или) нарушающие визуальное восприятие объекта.