



## **ПРАВИТЕЛЬСТВО ТВЕРСКОЙ ОБЛАСТИ**

### **ПОСТАНОВЛЕНИЕ**

02.08.2024

№ 369-пп

г. Тверь

#### **Об утверждении Паспорта особо охраняемой природной территории регионального значения – памятника природы «Зеленая зона Бабье»**

В соответствии с Федеральным законом от 14.03.1995 № 33-ФЗ «Об особо охраняемых природных территориях», законом Тверской области от 08.12.2010 № 108-ЗО «Об особо охраняемых природных территориях в Тверской области», по результатам комплексного экологического обследования особо охраняемой природной территории регионального значения – памятника природы «Зеленая зона Бабье», с учетом решения Комиссии при Правительстве Тверской области по вопросам организации и функционирования особо охраняемых природных территорий от 04.04.2024 № 1 Правительство Тверской области постановляет:

1. Утвердить Паспорт особо охраняемой природной территории регионального значения – памятника природы «Зеленая зона Бабье» (прилагается).

2. Министерству природных ресурсов и экологии Тверской области направить в орган, осуществляющий государственный кадастровый учет и государственную регистрацию прав, комплект документов для внесения сведений об особо охраняемой природной территории регионального значения – памятнике природы «Зеленая зона Бабье» в установленном порядке.

3. Контроль за исполнением настоящего постановления возложить на заместителя Председателя Правительства Тверской области, курирующего вопросы экологии.

Отчет об исполнении постановления представить в трехмесячный срок со дня его вступления в силу.

4. Настоящее постановление вступает в силу со дня его официального опубликования.

**Губернатор  
Тверской области**



**И.М. Руденя**

Приложение  
к постановлению Правительства  
Тверской области  
от 02.08.2024 № 369-пп

Паспорт  
особо охраняемой природной территории регионального значения –  
памятника природы «Зеленая зона Бабье»

1. Наименование и цель создания особо охраняемой природной территории регионального значения.

Особо охраняемая природная территория регионального значения – памятник природы «Зеленая зона Бабье» (далее – памятник природы) создана с целью сохранения ценного в экологическом, научном, природоохранном и эстетическом отношении природного комплекса.

2. Местонахождение памятника природы.

Памятник природы находится в Спировском муниципальном округе Тверской области, к северу от деревни Бабье.

3. Описание границ памятника природы.

Памятник природы расположен в квартале 109 (часть) Спировского участкового лесничества Торжокского лесничества.

Графическое описание местоположения границ особо охраняемой природной территории регионального значения – памятника природы «Зеленая зона Бабье» приводится в приложении 1 к настоящему Паспорту.

План границ особо охраняемой природной территории регионального значения – памятника природы «Зеленая зона Бабье» приводится в приложении 2 к настоящему Паспорту.

4. Площадь памятника природы.

Общая площадь памятника природы составляет 76,8 га.

5. Сведения о собственниках, землевладельцах, землепользователях и арендаторах земельных участков, на которых расположен памятник природы.

Земли лесного фонда, в собственности Российской Федерации.

6. Описание памятника природы.

Памятник природы находится на левом берегу реки Тверца. Сохранились отдельные фрагменты елово-соснового леса в северной и центральной частях памятника природы, а также вдоль берега реки. Участки леса представлены елью обыкновенной (высота около 18 – 20 м) и сосной обыкновенной (высота около 20 – 25 м). В подлеске произрастает рябина обыкновенная, крушина обыкновенная, черемуха обыкновенная. В редком подросте – ель, сосна, встречается дуб. В напочвенном покрове преобладают черника обыкновенная, земляника лесная, мятлик лесной, марьянник лесной, щитовник мужской, седмичник европейский, ландыш майский, брусника обыкновенная, зеленые мхи.

На территории памятника природы обитают лоси, заяц-беляк, заяц-русак, лисицы, енотовидные собаки, белки. А также птицы хвойных и смешанных лесов: синицы, дятлы, свиристели, снегири, клесты, овсянки, дрозды, вороны, совы, сороки, кукушки, коршуны и др.

7. Объекты особой охраны памятника природы.

Ценный в экологическом, научном, природоохранном и эстетическом отношениях природный комплекс – елово-сосновый лес вдоль берега реки Тверца.

8. Основные виды разрешенного использования земельных участков, расположенных в границах памятника природы:

1) деятельность по особой охране и изучению природы;

- 2) охрана природных территорий;
- 3) природно-познавательный туризм.

9. В границах памятника природы запрещается всякая деятельность, влекущая за собой нарушение сохранности памятника природы, в том числе:

1) любое строительство, включая прокладку новых дорог и коммуникаций, возведение некапитальных временных построек и сооружений (за исключением подпункта 1 пункта 10 настоящего Паспорта);

2) все виды рубок леса (за исключением лесохозяйственных мероприятий, направленных на ликвидацию последствий стихийных бедствий, и санитарно-оздоровительных мероприятий);

3) разведка и добыча общераспространенных полезных ископаемых, выемка грунта, нарушение почвенно-растительного слоя, распашка земель, кроме проведения мероприятий, направленных на предупреждение и ликвидацию стихийных бедствий и чрезвычайных ситуаций;

4) проведение культурно-массовых мероприятий, спортивных соревнований, физкультурно-спортивных фестивалей и тренировочных сборов;

5) промышленная заготовка и сбор ягод, лекарственных растений и других лесных ресурсов, а также заготовка и сбор с применением различных механических приспособлений (совки, гребенки и тому подобное);

6) стоянка и движение механизированного транспорта и специализированной техники, за исключением экстренных оперативных служб, проведения противопожарных и лесозащитных мероприятий, а также мероприятий, проводимых при возникновении чрезвычайных ситуаций и направленных на спасение жизни и сохранение здоровья людей;

7) организация туристских станций, бивуаков, палаточных лагерей, туристических троп и трасс (за исключением подпункта 2 пункта 10 настоящего Паспорта);

8) изменение естественного гидрологического режима территории;

9) применение химических средств борьбы с вредителями, болезнями растений, сорняками и малоценными породами деревьев и кустарников, стимуляторов роста;

10) разведение костров за пределами специально оборудованных кострищ, а также использование открытого огня в периоды, когда объявлена высокая пожарная опасность;

11) сброс сточных вод, сброс и складирование твердых и жидких отходов производства и потребления, захламление территории;

12) складирование ядохимикатов, минеральных и органических удобрений, нефтепродуктов;

13) мойка автотранспортных средств;

14) использование взрывчатых веществ и пиротехнических устройств;

15) уничтожение и повреждение аншлагов, шлагбаумов, стендов, ограждений, иных элементов обустройства памятника природы, в том числе экологических троп.

#### 10. Допустимое использование памятника природы:

- 1) установка информационных аншлагов и других информационных и предупредительных знаков;
- 2) проектирование и организация экологических троп (смотровых площадок);
- 3) осуществление научной деятельности;
- 4) проведение организованных экологических, образовательных экскурсий и туристская деятельность групп численностью не более десяти человек;
- 5) борьба с распространением борщевика Сосновского без применения химических средств;
- 6) рекреационное использование: однодневные посещения;
- 7) заготовка и сбор лекарственных растений, ягод и других пищевых лесных ресурсов для собственных нужд без использования механических приспособлений;
- 8) ремонт, регламентное обслуживание, реконструкция существующих коммуникаций, дорог, линейных объектов без расширения их полос отвода;
- 9) создание объектов лесной инфраструктуры, объектов, не связанных с созданием лесной инфраструктуры в соответствии с разрешенным видом использования лесов, не влекущих за собой нарушение сохранности памятника природы;
- 10) осуществление мероприятий по охране, защите, воспроизводству лесов.

Приложение 1  
к Паспорту особо охраняемой  
природной территории регионального  
значения – памятника природы  
«Зеленая зона Бабье»

Графическое описание местоположения границ  
особо охраняемой природной территории регионального значения –  
памятника природы «Зеленая зона Бабье»  
Раздел 1

Сведения об объекте		
особо охраняемая природная территория регионального значения – памятник природы «Зеленая зона Бабье» (далее – объект)		
№ п/п	Характеристики объекта	Описание характеристик
1	2	3
1	Местоположение объекта	Спировский муниципальный округ Тверской области
2	Площадь объекта +/- величина погрешности определения площади (Р +/- Дельта Р)	768 034 кв. м ( $\pm 15\ 336$ кв. м)
3	Иные характеристики объекта	-

Раздел 2

Сведения о местоположении границ объекта					
1. Система координат МСК-69, зона 2					
2. Сведения о характерных точках границ объекта					
Обозначение характерных точек границ	Координаты, м		Метод определения координат характерной точки	Средняя квадратическая погрешность положения характерной точки (Mt), м	Описание обозначения точки на местности (при наличии)
	X	Y			
1	2	3	4	5	6
1	354608.74	2212470.64	картометрический	0.10	-
2	354664.40	2212614.18	картометрический	5	-

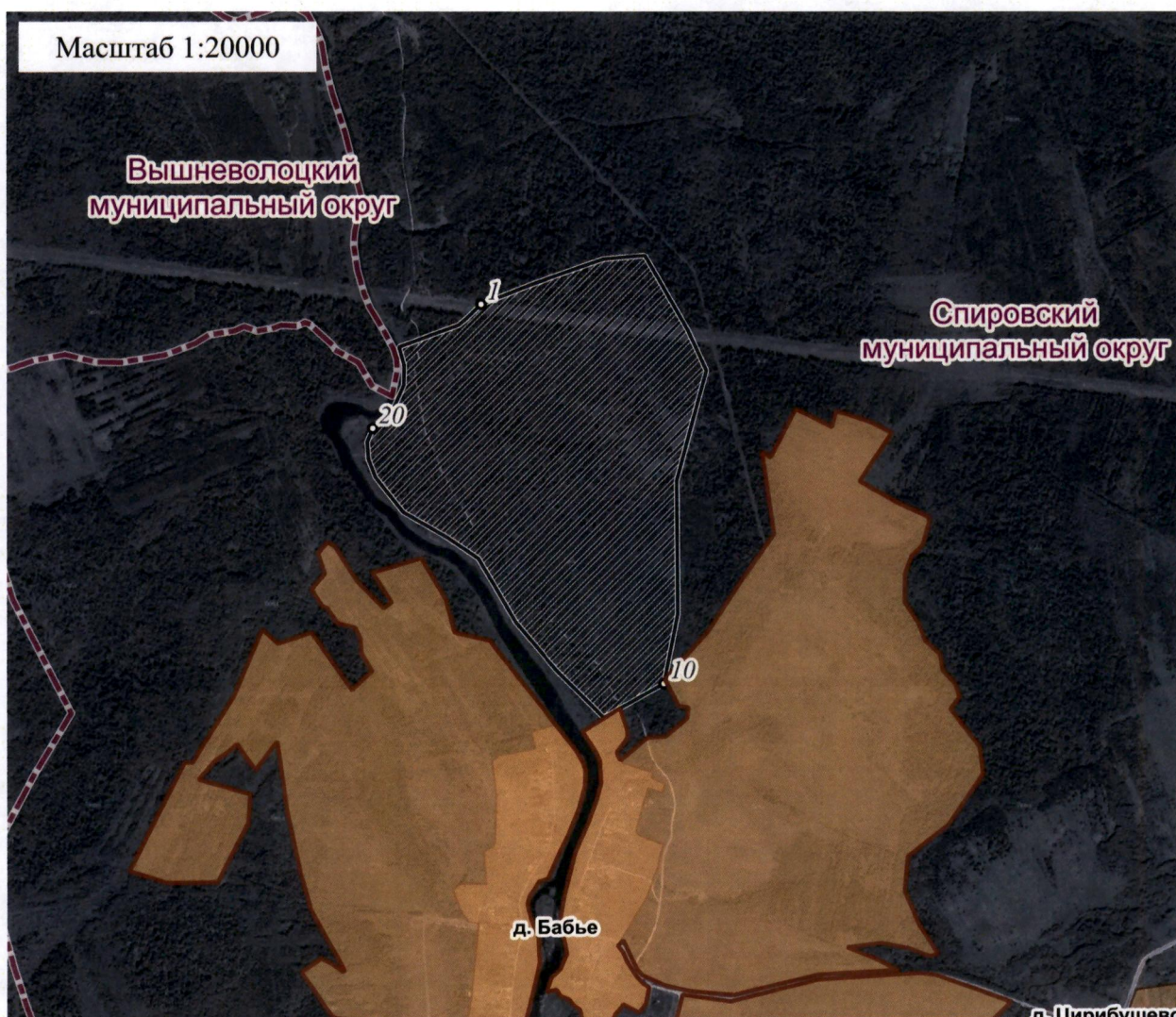
2. Сведения о характерных точках границ объекта					
Обозначение характерных точек границ	Координаты, м		Метод определения координат характерной точки	Средняя квадратическая погрешность положения характерной точки (Mt), м	Описание обозначения точки на местности (при наличии)
	X	Y			
1	2	3	4	5	6
3	354734.80	2212813.95	картометрический	5	-
4	354745.29	2212930.29	картометрический	5	-
5	354536.10	2213050.92	картометрический	5	-
6	354486.84	2213074.03	картометрический	5	-
7	354421.99	2213103.45	картометрический	5	-
8	354110.09	2213019.36	картометрический	5	-
9	353737.19	2213022.42	картометрический	5	-
10	353542.39	2212983.33	картометрический	5	-
11	353446.80	2212814.14	картометрический	5	-
12	353579.60	2212682.43	картометрический	5	-
13	353714.97	2212567.58	картометрический	5	-
14	353894.53	2212462.56	картометрический	5	-
15	353954.73	2212374.05	картометрический	5	-
16	354024.77	2212252.05	картометрический	5	-
17	354122.34	2212174.04	картометрический	5	-
18	354173.97	2212154.19	картометрический	5	-
19	354221.92	2212151.23	картометрический	5	-
20	354260.16	2212166.68	картометрический	5	-
21	354300.72	2212217.01	картометрический	5	-
22	354353.70	2212241.54	картометрический	5	-
23	354382.48	2212254.08	картометрический	5	-
24	354438.56	2212255.01	картометрический	5	-
25	354490.00	2212240.92	картометрический	5	-





Приложение 2  
к Паспорту особо охраняемой  
природной территории регионального  
значения – памятника природы  
«Зеленая зона Бабье»

План границ  
особо охраняемой природной территории регионального значения –  
памятника природы «Зеленая зона Бабье»



Используемые условные знаки и обозначения

- o<sup>1</sup> характерная точка границы объекта
- ▨ территория объекта
- граница административно-территориального деления
- населенные пункты