



**ПРАВИТЕЛЬСТВО
ТВЕРСКОЙ ОБЛАСТИ**

ПОСТАНОВЛЕНИЕ

17.12.2024

№ 577-пп

г. Тверь

Об особо охраняемой природной территории регионального значения – государственном природном заказнике «Лесные массивы в междуречье рек Шлина, Крупица, Лонница, Речица»

В соответствии с Федеральным законом от 14.03.1995 № 33-ФЗ «Об особо охраняемых природных территориях», законом Тверской области от 08.12.2010 № 108-ЗО «Об особо охраняемых природных территориях в Тверской области», по результатам комплексного экологического обследования территории междуречья рек Шлина, Крупица, Лонница и Речица в районе деревень Лебединец, Рученая, Жилотково, Колотово и поселка Зеленый Вышневолоцкого муниципального округа Тверской области, с учетом решения Комиссии при Правительстве Тверской области по вопросам организации и функционирования особо охраняемых природных территорий от 29.11.2024 № 3 Правительство Тверской области постановляет:

1. Изменить режим особой охраны особо охраняемых природных территорий регионального значения: государственного природного заказника «Болото Лебединец, включая болота Глуховское, Волчьих ручьи, Дьяковское, Медковское», государственного природного заказника «Болото Леткинское», государственного природного заказника «Болото Дедово», государственного природного заказника «Лесные массивы в междуречье рек Шлина, Крупица, Лонница» – путем их объединения в особо охраняемую природную территорию регионального значения – государственный природный заказник «Лесные массивы в междуречье рек Шлина, Крупица, Лонница, Речица».

2. Утвердить Положение об особо охраняемой природной территории регионального значения – государственном природном заказнике «Лесные массивы в междуречье рек Шлина, Крупица, Лонница, Речица» (прилагается).

3. Признать утратившими силу:

1) постановление Правительства Тверской области от 01.04.2020 № 141-пп «Об утверждении графического описания местоположения границ особо охраняемой природной территории регионального значения – государственного природного заказника «Болото Лебединец, включая болота Глуховское, Волчьи ручьи, Дьяковское, Медковское»;

2) постановление Правительства Тверской области от 10.04.2020 № 173-пп «Об утверждении графического описания местоположения границ особо охраняемой природной территории регионального значения – государственного природного заказника «Лесные массивы в междуречье рек Шлина, Крупица, Лонница»;

3) постановление Правительства Тверской области от 14.09.2020 № 418-пп «Об утверждении графического описания местоположения границ особо охраняемой природной территории регионального значения – государственного природного заказника «Болото Дедово»;

4) постановление Правительства Тверской области от 30.04.2021 № 278-пп «Об утверждении графического описания местоположения границ особо охраняемой природной территории регионального значения – государственного природного заказника «Болото Леткинское».

4. Министерству природных ресурсов и экологии Тверской области в установленном порядке направить в орган, осуществляющий государственный кадастровый учет и государственную регистрацию прав, комплект документов:

1) для снятия с учета границ:

особо охраняемой природной территории регионального значения – государственного природного заказника «Болото Лебединец, включая болота Глуховское, Волчьи ручьи, Дьяковское, Медковское» с реестровым номером 69:06-9.20;

особо охраняемой природной территории регионального значения – государственного природного заказника «Лесные массивы в междуречье рек Шлина, Крупица, Лонница» с реестровым номером 69:06-9.30;

особо охраняемой природной территории регионального значения – государственного природного заказника «Болото Дедово» с реестровым номером 69:06-9.36;

особо охраняемой природной территории регионального значения – государственного природного заказника «Болото Леткинское» с реестровым номером 69:36-9.1;

2) для внесения сведений о границах особо охраняемой природной территории регионального значения – государственного природного заказника «Лесные массивы в междуречье рек Шлина, Крупица, Лонница, Речица».

5. Контроль за исполнением настоящего постановления возложить на заместителя Председателя Правительства Тверской области, курирующего вопросы природных ресурсов и экологии.

Отчет об исполнении постановления представить в трехмесячный срок со дня его вступления в силу.

6. Настоящее постановление вступает в силу со дня его официального опубликования.

**Губернатор
Тверской области**



И.М. Руденя

Приложение
к постановлению Правительства
Тверской области
от 17.12.2024 № 577-пп

Положение об особо охраняемой природной территории
регионального значения – государственном природном заказнике
«Лесные массивы в междуречье рек Шлина, Крупица, Лонница, Речица»

1. Наименование особо охраняемой природной территории регионального значения.

Особо охраняемая природная территория регионального значения – государственный природный заказник «Лесные массивы в междуречье рек Шлина, Крупица, Лонница, Речица» (далее – заказник).

2. Значение заказника.

Региональное.

3. Профиль заказника.

Комплексный (ландшафтный).

4. Цель создания заказника.

Сохранение и восстановление типичных природных комплексов Тверской области в естественном состоянии, сохранение мест обитания редких видов растений и животных, организация охраны, воспроизводства и регулирования численности охотничьих животных, восстановление и поддержание климаторегулирующих свойств массивов верховых болот, поддержание общего экологического баланса региона.

5. Местоположение заказника.

Заказник находится в Вышневолоцком муниципальном округе Тверской области в окрестностях деревень Лебединец, Рученая, Жилотково, Колотово и Великий Двор, в Фировском муниципальном округе Тверской области в окрестностях деревни Леткино и Бологовском муниципальном округе Тверской области по берегам реки Крупица.

6. Описание границ заказника.

Заказник располагается в кварталах 23 (часть), 24 (часть), 29 (часть), 30 (часть), 36 (часть), 66 (часть), 67 (часть), 68 (часть), 76 (часть), 77 (часть), 78 (часть) Боталинского участкового лесничества Фировского лесничества Тверской области, в квартале 144 (часть) Западного участкового лесничества Фировского лесничества Тверской области, в кварталах 18 (часть), 19 (часть), 20 (часть), 26 (часть), 28 (часть), 34 – 37, 42 (часть), 43 (часть), 44 (часть), 45 (часть), 46 – 49, 50 (часть), 54 (часть), 55 – 57, 58 (часть), 59 – 62, 63 (часть), 64 (часть), 65 (часть), 66 (часть), 67 (часть), 68 – 71, 72 (часть), 73 – 83, 84 (часть), 85 (часть), 86, 87 (часть), 88 (часть), 89 – 105, 106 (часть), 107 (часть), 108 (часть), 110 (часть), 111 (часть), 112 (часть), 113 (часть), 114 (часть), 115 (часть), 119 (часть), 120 (часть), 121 (часть), 215 (часть) Красномайского участкового лесничества Фировского лесничества Тверской области, в кварталах 220 (часть), 221 (часть) Медведевского участкового лесничества Фировского лесничества Тверской области, в кварталах 1 (часть), 2 – 56, 57 (часть), 58 (часть), 59 (часть), 60, 61 (часть), 62 (часть), 63 (часть), 64 (часть), 65 (часть), 70 (часть), 71 (часть), 109 (часть) Рученского участкового лесничества Фировского лесничества Тверской области и на прилегающих территориях.

Графическое описание местоположения границ особо охраняемой природной территории регионального значения – государственного природного заказника «Лесные массивы в междуречье рек Шлина, Крупица, Лонница, Речица» приводится в приложении 1 к настоящему Положению.

План границ особо охраняемой природной территории регионального значения – государственного природного заказника «Лесные массивы в междуречье рек Шлина, Крупица, Лонница, Речица» приводится в приложении 2 к настоящему Положению.

7. Площадь заказника.

Общая площадь заказника составляет 15 508,0 га.

8. Сведения о собственниках, землевладельцах, землепользователях и арендаторах земельных участков, на которых расположен заказник.

Земли лесного фонда (в собственности Российской Федерации), земли населенных пунктов (в аренде у юридического лица) и земли промышленности, энергетики, транспорта, связи, радиовещания, телевидения, информатики, земли для обеспечения космической деятельности (в собственности Российской Федерации, в собственности субъекта Российской Федерации, в собственности муниципального образования Тверской области, в аренде у юридических лиц).

9. Описание заказника.

Территория заказника представляет собой крупный лесоболотный комплекс. Заказник включает заболоченные лесные массивы разных типов и ландшафты проточных котловин, переходящих в олиготрофную стадию развития в поймах рек Крупица, Лонница и Речица, крупный массив высокобонитетных старовозрастных сосняков в долине реки Шлина, крупный массив бореально-мезофитных сосняков на водоразделе рек Крупица, Лонница и Речица, мезофитные и гигрофитно-травяные лесные сообщества разных типов на водоразделе рек Лонница и Цна.

Растительность заказника представлена широкой мозаикой разнообразных лесных сообществ, находящихся на разных стадиях демулационного процесса. В связи с этим территория заказника характеризуется высокой биологической емкостью и высоким биоразнообразием как на экосистемном, так и на видовом уровнях. Преобладающими типами леса в заказнике являются кустарничково-зеленомошные сосняки (черничники). В поймах рек сохранились участки редких для Тверской области типов лесных сообществ: приручьевых ельников, черноольшанников и ельников сфагновых в естественном состоянии.

Верховые болота заказника выполняют важнейшую биосферную роль основного резервуара связанного углерода, снижая содержание углекислого газа в атмосфере.

Территория заказника служит местообитанием целого ряда видов растений и животных как бореально-таежного, так и неморального комплексов. На территории заказника выявлено 233 вида сосудистых растений, 42 вида мохообразных, 16 видов лишайников, 20 видов грибов. В энтомофауне заказника зарегистрировано 227 видов насекомых. Отмечено 10 видов рыб, 5 видов земноводных, 3 вида пресмыкающихся, 70 видов птиц, 27 видов млекопитающих (в том числе 5 видов рукокрылых). Отмечено 7 видов растений, занесенных в Красную книгу Тверской области,

и 8 видов животных, занесенных в Красную книгу Тверской области.

10. Объекты особой охраны заказника:

1) в границах заказника сохраняются эталонные участки следующих природных комплексов: сосняки бореально-мезофитные (мелкотравные, кустарничково-зеленомошные, мелкотравно-зеленомошные), сосняки гигрофитные моховые (долгомошно-сфагновые, травяно-сфагновые, кустарничково-сфагновые), ельники гигрофитные моховые (долгомошно-сфагновые, травяно-сфагновые), сосняки ксерофитные (ксерофитно-зеленомошные) ельники бореально-мезофитные (мелкотравные, кустарничково-зеленомошные, мелкотравно-зеленомошные), ельники гигрофитно-травяные (травяные нитрофильные, болотно-травяные), черноольшанники (травяные нитрофильные, болотно-травяные, травяно-сфагновые), болота низинные осоковые, болота переходные осоково-сфагновые, болота верховые сфагновые;

2) старовозрастные ельники долгомошно-сфагновые с естественной мозаично-оконной динамикой в пойме реки Крупица (кварталы 47, 78 Красномайского участкового лесничества Фировского лесничества Тверской области). Средний возраст древостоя около – 140 лет. Представляют собой редкий для Тверской области тип лесных сообществ;

3) массив старовозрастных сосновых лесов высокой рекреационной значимости в окрестностях поселка Зеленый (квартал 67 Красномайского участкового лесничества Фировского лесничества Тверской области);

4) старовозрастной сосняк лишайниковый в юго-восточной части заказника (квартал 86 Красномайского участкового лесничества Фировского лесничества Тверской области). Старовозрастные лишайниковые боры представляют собой редкие для Тверской области типы лесных сообществ;

5) старовозрастной черноольшанник в квартале 112 Красномайского участкового лесничества Фировского лесничества Тверской области в южной части заказника. Старовозрастные черноольшанники представляют редкий тип лесных экосистем;

б) виды растений, занесенных в Красную книгу Тверской области:

баццания трехлопастная;

княженика, или поленика;

морощка приземистая;

одноцветка крупноцветная;

осока заливная;

толокнянка обыкновенная;

пельтигера пупырчатая;

7) виды животных, занесенных в Красную книгу Тверской области:

медведица госпожа;

веретенник большой;

кроншнеп средний;

мородунка;

поручейник;

сыч мохноногий;

сыч воробьиный;
травник.

11. Основной вид разрешенного использования земельных участков в границах заказника – деятельность по особой охране и изучению природы (код 9.0).

12. В границах заказника запрещается всякая деятельность, влекущая за собой нарушение сохранности памятника природы, в том числе:

1) все виды рубок леса, за исключением рубок, связанных с деятельностью, указанной в подпунктах 1, 5 – 9, пункта 13 настоящего Положения;

2) уничтожение и повреждение древесно-кустарниковой растительности;

3) выпас скота вне предназначенных для этих целей земельных участков;

4) коммерческая заготовка и сбор ягод, лекарственных растений и других лесных ресурсов, а также заготовка и сбор с применением различных механических приспособлений (совки, гребенки и тому подобное);

5) разведка и добыча полезных ископаемых;

6) въезд, проезд и стоянка всех видов механических транспортных средств вне дорог, а также перемещение и стоянка моторных плавательных средств, за исключением спецтранспорта, используемого для проведения природоохранных мероприятий, государственного контроля (надзора), аварийно-спасательных работ, вывоза отходов производства и потребления, ведения лесного хозяйства, поддержания правопорядка, предотвращения и ликвидации чрезвычайных ситуаций и спасения жизни людей, проведения ремонтных работ на существующих линейных объектах, работ по обеспечению функционирования заказника;

7) разведение костров за пределами специально оборудованных кострищ, а также использование открытого огня в периоды, когда объявлена высокая пожарная опасность;

8) применение ядохимикатов, минеральных удобрений, химических средств защиты растений и стимуляторов роста;

9) складирование, размещение ядохимикатов, минеральных удобрений, горюче-смазочных материалов, навоза, радиоактивных, взрывчатых, токсичных, отравляющих веществ, отходов производства и потребления, сброс сточных вод;

10) мелиоративные работы, осушение болот;

11) снятие и повреждение почвенно-растительного слоя, за исключением деятельности, указанной в подпунктах 1 – 3, 5 – 9 пункта 13 настоящего Положения.

13. Допустимое использование заказника:

1) расчистка водных объектов (рек, озер);

2) установка информационных аншлагов и других информационных и предупредительных знаков;

3) борьба с распространением борщевика Сосновского;

4) заготовка и сбор лекарственных растений, ягод и других пищевых лесных ресурсов для собственных нужд без использования механических приспособлений;

5) проведение мероприятий по охране лесов, расположенных в границах заказника, от пожаров, загрязнения и иного негативного воздействия, а также их защита от вредных организмов;

6) проведение мероприятий по уборке неликвидной древесины в лесах, расположенных в границах заказника, в случае создания угрозы очагов вредных организмов или обеспечения пожарной безопасности в лесах;

7) проведение мероприятий по воспроизводству лесов, расположенных в границах заказника, путем лесовосстановления и ухода за лесами;

8) проведение мероприятий по лесовосстановлению на лесных участках, лесные насаждения на которых погибли или повреждены в результате пожаров, воздействия вредных организмов, а также на лесных участках, на которых проводились выборочные рубки лесных насаждений;

9) проведение работ, связанных со строительством, реконструкцией, ремонтом, регламентным обслуживанием объектов энергетических систем, объектов систем электро-, газоснабжения, объектов транспорта, автомобильных дорог и инфраструктуры железнодорожного транспорта, в том числе высокоскоростной железнодорожной магистрали Москва – Санкт-Петербург, включенного в схему территориального планирования Российской Федерации в области федерального транспорта (железнодорожного, воздушного, морского, внутреннего водного транспорта) и автомобильных дорог федерального значения, утвержденную распоряжением Правительства Российской Федерации от 19.04.2013 № 384-р;

10) деятельность по обеспечению функционирования заказника, включая установку, реконструкцию и ремонт элементов экологического обустройства (малых архитектурных форм) при устройстве экологических троп вне мест обитания и произрастания охраняемых видов флоры и фауны.

Приложение 1
к Положению об особо охраняемой
природной территории регионального
значения – государственном природном
заказнике «Лесные массивы в междуречье
рек Шлина, Крупица, Лонница, Речица»

Графическое описание местоположения границ
особо охраняемой природной территории регионального значения –
государственного природного заказника «Лесные массивы в междуречье
рек Шлина, Крупица, Лонница, Речица»

Раздел 1

Сведения об объекте		
особо охраняемая природная территория регионального значения – государственный природный заказник «Лесные массивы в междуречье рек Шлина, Крупица, Лонница, Речица» (далее – объект)		
№ п/п	Характеристики объекта	Описание характеристик
1	2	3
1	Местоположение объекта	Вышневолоцкий муниципальный округ, Бологовский муниципальный округ, Фировский муниципальный округ Тверской области
2	Площадь объекта +/- величина погрешности определения площади (Р +/- Дельта Р)	155 079 320 кв. м (\pm 217 928 кв. м)
3	Иные характеристики объекта	-

Раздел 2

Сведения о местоположении границ объекта					
1. Система координат МСК-69, зона 2					
2. Сведения о характерных точках границ объекта					
Обозначение характерных точек границ	Координаты, м		Метод определения координат характерной точки	Средняя квадратическая погрешность положения характерной точки (Mt), м	Описание обозначения точки на местности (при наличии)
	X	Y			
1	2	3	4	5	6
Внешний контур					
1	369309.97	2157593.49	картометрический	5.00	-
2	369889.19	2157451.51	картометрический	5.00	-
3	370009.73	2157436.64	картометрический	5.00	-
4	370146.35	2157377.82	картометрический	5.00	-
5	370261.33	2157238.75	картометрический	5.00	-
6	370281.71	2157174.57	картометрический	5.00	-
7	370333.93	2157127.09	картометрический	5.00	-
8	370391.39	2157151.96	картометрический	5.00	-
9	370451.07	2157133.40	картометрический	5.00	-
10	370468.30	2157050.61	картометрический	5.00	-
11	370535.71	2156958.24	картометрический	5.00	-
12	370641.28	2156980.86	картометрический	5.00	-
13	371030.41	2157090.25	картометрический	5.00	-
14	371081.43	2157122.82	картометрический	5.00	-
15	371213.83	2157206.42	картометрический	5.00	-
16	371328.43	2157267.28	картометрический	5.00	-
17	371360.56	2157305.27	картометрический	5.00	-
18	371360.97	2157416.36	картометрический	5.00	-
19	371522.10	2157465.66	картометрический	5.00	-

Обозначение характерных точек границ	Координаты, м		Метод определения координат характерной точки	Средняя квадратическая погрешность положения характерной точки (Mt), м	Описание обозначения точки на местности (при наличии)
	X	Y			
1	2	3	4	5	6
20	371618.24	2157525.95	картометрический	5.00	-
21	371635.44	2157571.63	картометрический	5.00	-
22	371617.46	2157630.06	картометрический	5.00	-
23	371620.82	2157672.74	картометрический	5.00	-
24	371684.18	2157701.04	картометрический	5.00	-
25	371814.53	2157713.77	картометрический	5.00	-
26	371916.74	2157693.72	картометрический	5.00	-
27	371957.11	2157703.27	картометрический	5.00	-
28	371987.99	2157752.33	картометрический	5.00	-
29	372101.27	2157857.57	картометрический	5.00	-
30	372176.65	2157948.25	картометрический	5.00	-
31	372355.84	2158073.99	картометрический	5.00	-
32	372455.72	2158132.55	картометрический	5.00	-
33	372723.87	2158186.93	картометрический	5.00	-
34	372795.66	2158227.05	картометрический	5.00	-
35	372900.89	2158417.21	картометрический	5.00	-
36	372916.14	2158598.35	картометрический	5.00	-
37	372886.02	2158724.18	картометрический	5.00	-
38	372752.02	2158977.27	картометрический	5.00	-
39	372746.86	2159044.13	картометрический	5.00	-
40	372771.42	2159105.97	картометрический	5.00	-
41	372833.95	2159145.24	картометрический	5.00	-
42	372902.84	2159154.62	картометрический	5.00	-
43	373035.98	2159083.87	картометрический	5.00	-

Обозначение характерных точек границ	Координаты, м		Метод определения координат характерной точки	Средняя квадратическая погрешность положения характерной точки (Mt), м	Описание обозначения точки на местности (при наличии)
	X	Y			
1	2	3	4	5	6
44	373191.02	2158945.26	картометрический	5.00	-
45	373439.02	2158942.59	картометрический	5.00	-
46	373479.96	2158950.02	картометрический	5.00	-
47	373503.49	2159086.61	картометрический	5.00	-
48	373439.63	2159716.68	картометрический	5.00	-
49	373135.63	2159847.93	картометрический	5.00	-
50	373051.06	2159864.82	картометрический	5.00	-
51	372762.52	2159844.07	картометрический	5.00	-
52	372658.38	2159866.84	картометрический	5.00	-
53	372623.69	2159946.32	картометрический	5.00	-
54	372638.67	2160032.86	картометрический	5.00	-
55	372699.90	2160086.55	картометрический	5.00	-
56	372804.71	2160228.56	картометрический	5.00	-
57	372834.79	2160304.44	картометрический	5.00	-
58	372822.77	2160407.77	картометрический	5.00	-
59	372868.51	2160477.98	картометрический	5.00	-
60	373944.05	2160750.44	картометрический	5.00	-
61	374829.64	2161739.74	картометрический	5.00	-
62	375264.93	2161922.12	картометрический	5.00	-
63	375569.12	2162754.65	картометрический	5.00	-
64	375668.38	2163026.29	картометрический	5.00	-
65	376154.99	2164359.98	картометрический	5.00	-
66	376582.30	2165371.42	картометрический	5.00	-
67	377051.90	2166485.56	картометрический	5.00	-

Обозначение характерных точек границ	Координаты, м		Метод определения координат характерной точки	Средняя квадратическая погрешность положения характерной точки (Mt), м	Описание обозначения точки на местности (при наличии)
	X	Y			
1	2	3	4	5	6
68	377957.24	2166245.03	картометрический	5.00	-
69	378016.56	2166229.27	картометрический	5.00	-
70	379044.20	2166727.50	картометрический	5.00	-
71	379040.42	2167297.85	картометрический	5.00	-
72	379072.47	2167305.48	картометрический	5.00	-
73	379114.07	2167385.37	картометрический	5.00	-
74	379090.77	2167460.27	картометрический	5.00	-
75	379085.78	2167694.94	картометрический	5.00	-
76	379010.88	2167721.57	картометрический	5.00	-
77	378967.61	2167684.96	картометрический	5.00	-
78	378887.72	2167688.29	картометрический	5.00	-
79	378761.23	2167656.66	картометрический	5.00	-
80	378726.28	2167689.95	картометрический	5.00	-
81	378726.28	2167741.55	картометрический	5.00	-
82	378801.17	2167783.15	картометрический	5.00	-
83	378866.08	2167821.44	картометрический	5.00	-
84	378904.36	2167873.03	картометрический	5.00	-
85	378902.70	2167932.95	картометрический	5.00	-
86	378902.70	2167981.21	картометрический	5.00	-
87	378917.68	2168046.12	картометрический	5.00	-
88	378950.97	2168089.40	картометрический	5.00	-
89	379027.53	2168275.81	картометрический	5.00	-
90	378978.43	2168266.65	картометрический	5.00	-
91	378906.03	2168294.12	картометрический	5.00	-

Обозначение характерных точек границ	Координаты, м		Метод определения координат характерной точки	Средняя квадратическая погрешность положения характерной точки (Mt), м	Описание обозначения точки на местности (при наличии)
	X	Y			
1	2	3	4	5	6
92	378881.90	2168345.71	картометрический	5.00	-
93	378872.74	2168380.66	картометрический	5.00	-
94	378874.41	2168392.31	картометрический	5.00	-
95	378872.58	2168439.04	картометрический	5.00	-
96	378844.74	2168494.71	картометрический	5.00	-
97	378832.09	2168500.62	картометрический	5.00	-
98	378814.38	2168533.51	картометрический	5.00	-
99	378805.10	2168574.00	картометрический	5.00	-
100	378785.70	2168611.12	картометрический	5.00	-
101	378786.54	2168671.01	картометрический	5.00	-
102	378771.36	2168699.69	картометрический	5.00	-
103	378535.17	2168806.81	картометрический	5.00	-
104	378492.99	2168838.87	картометрический	5.00	-
105	378415.39	2168862.49	картометрический	5.00	-
106	378369.84	2168862.49	картометрический	5.00	-
107	378332.73	2168875.98	картометрический	5.00	-
108	378245.00	2168926.59	картометрический	5.00	-
109	378207.88	2168926.59	картометрический	5.00	-
110	378205.33	2168883.30	картометрический	5.00	-
111	378238.62	2168846.68	картометрический	5.00	-
112	378241.95	2168828.38	картометрический	5.00	-
113	378218.65	2168825.05	картометрический	5.00	-
114	378133.76	2168851.68	картометрический	5.00	-
115	378003.94	2168843.36	картометрический	5.00	-

Обозначение характерных точек границ	Координаты, м		Метод определения координат характерной точки	Средняя квадратическая погрешность положения характерной точки (Mt), м	Описание обозначения точки на местности (при наличии)
	X	Y			
1	2	3	4	5	6
116	377965.66	2168861.66	картометрический	5.00	-
117	377965.66	2168889.96	картометрический	5.00	-
118	378060.53	2168904.94	картометрический	5.00	-
119	378095.48	2168979.83	картометрический	5.00	-
120	377867.46	2169256.12	картометрический	5.00	-
121	377965.66	2169279.42	картометрический	5.00	-
122	378012.26	2169322.69	картометрический	5.00	-
123	377993.96	2169377.62	картометрический	5.00	-
124	377964.00	2169405.91	картометрический	5.00	-
125	377914.07	2169387.60	картометрический	5.00	-
126	377929.05	2169430.88	картометрический	5.00	-
127	377978.98	2169449.19	картометрический	5.00	-
128	378012.26	2169480.81	картометрический	5.00	-
129	378020.59	2169527.41	картометрический	5.00	-
130	377965.66	2169519.09	картометрический	5.00	-
131	377912.40	2169482.47	картометрический	5.00	-
132	377905.75	2169510.77	картометрический	5.00	-
133	377975.65	2169547.38	картометрический	5.00	-
134	377977.69	2169553.85	картометрический	5.00	-
135	377951.46	2169567.03	картометрический	5.00	-
136	377967.15	2169597.10	картометрический	5.00	-
137	377978.92	2169616.71	картометрический	5.00	-
138	378019.45	2169631.09	картометрический	5.00	-
139	378062.59	2169658.55	картометрический	5.00	-

Обозначение характерных точек границ	Координаты, м		Метод определения координат характерной точки	Средняя квадратическая погрешность положения характерной точки (Mt), м	Описание обозначения точки на местности (при наличии)
	X	Y			
1	2	3	4	5	6
140	378092.66	2169695.15	картометрический	5.00	-
141	378116.19	2169719.99	картометрический	5.00	-
142	378143.64	2169765.75	картометрический	5.00	-
143	378161.29	2169846.15	картометрический	5.00	-
144	378171.10	2169954.01	картометрический	5.00	-
145	378174.37	2170002.38	картометрический	5.00	-
146	378071.09	2170002.38	картометрический	5.00	-
147	378054.09	2169943.55	картометрический	5.00	-
148	378031.21	2169953.35	картометрический	5.00	-
149	378018.79	2169962.50	картометрический	5.00	-
150	378018.79	2170032.45	картометрический	5.00	-
151	378003.76	2170122.00	картометрический	5.00	-
152	377944.27	2170165.80	картометрический	5.00	-
153	377938.39	2170179.52	картометрический	5.00	-
154	377949.50	2170286.73	картометрический	5.00	-
155	377988.07	2170316.14	картометрический	5.00	-
156	377987.42	2170329.22	картометрический	5.00	-
157	377960.61	2170346.21	картометрический	5.00	-
158	377948.85	2170357.98	картометрический	5.00	-
159	377952.77	2170380.20	картометрический	5.00	-
160	377993.95	2170415.50	картометрический	5.00	-
161	377996.57	2170424.65	картометрический	5.00	-
162	377991.99	2170443.61	картометрический	5.00	-
163	377994.61	2170459.30	картометрический	5.00	-

Обозначение характерных точек границ	Координаты, м		Метод определения координат характерной точки	Средняя квадратическая погрешность положения характерной точки (Mt), м	Описание обозначения точки на местности (при наличии)
	X	Y			
1	2	3	4	5	6
164	378010.29	2170484.79	картометрический	5.00	-
165	378025.98	2170501.13	картометрический	5.00	-
166	378054.74	2170499.82	картометрический	5.00	-
167	378087.43	2170503.09	картометрический	5.00	-
168	378110.31	2170516.17	картометрический	5.00	-
169	378129.92	2170523.36	картометрический	5.00	-
170	378165.21	2170524.01	картометрический	5.00	-
171	378250.19	2170588.07	картометрический	5.00	-
172	378151.27	2170594.30	картометрический	5.00	-
173	378151.49	2170594.61	картометрический	5.00	-
174	378156.06	2170603.11	картометрический	5.00	-
175	378169.79	2170626.64	картометрический	5.00	-
176	378193.98	2170664.55	картометрический	5.00	-
177	378198.55	2170741.68	картометрический	5.00	-
178	378199.86	2170804.44	картометрический	5.00	-
179	378227.31	2170809.67	картометрический	5.00	-
180	378197.24	2170932.56	картометрический	5.00	-
181	378171.10	2170929.94	картометрический	5.00	-
182	378140.38	2170992.70	картометрический	5.00	-
183	378137.92	2171030.45	картометрический	5.00	-
184	378137.92	2171065.09	картометрический	5.00	-
185	378137.92	2171090.91	картометрический	5.00	-
186	378131.71	2171143.20	картометрический	5.00	-
187	378154.27	2171160.85	картометрический	5.00	-

Обозначение характерных точек границ	Координаты, м		Метод определения координат характерной точки	Средняя квадратическая погрешность положения характерной точки (Mt), м	Описание обозначения точки на местности (при наличии)
	X	Y			
1	2	3	4	5	6
188	378150.67	2171177.20	картометрический	5.00	-
189	378151.00	2171191.58	картометрический	5.00	-
190	378153.29	2171207.92	картометрический	5.00	-
191	378160.48	2171222.95	картометрический	5.00	-
192	378169.63	2171235.37	картометрический	5.00	-
193	378161.46	2171255.64	картометрический	5.00	-
194	378156.88	2171270.02	картометрический	5.00	-
195	378153.29	2171279.50	картометрический	5.00	-
196	378166.36	2171289.95	картометрический	5.00	-
197	378180.41	2171279.82	картометрический	5.00	-
198	378189.56	2171275.90	картометрический	5.00	-
199	378198.39	2171276.23	картометрический	5.00	-
200	378204.93	2171280.80	картометрический	5.00	-
201	378210.81	2171291.26	картометрический	5.00	-
202	378213.75	2171304.99	картометрический	5.00	-
203	378214.73	2171313.49	картометрический	5.00	-
204	378204.27	2171334.08	картометрический	5.00	-
205	378191.53	2171333.75	картометрический	5.00	-
206	378176.49	2171333.75	картометрический	5.00	-
207	378162.11	2171347.80	картометрический	5.00	-
208	378163.42	2171361.53	картометрический	5.00	-
209	378170.28	2171378.53	картометрический	5.00	-
210	378178.45	2171383.43	картометрический	5.00	-
211	378196.10	2171383.76	картометрический	5.00	-

Обозначение характерных точек границ	Координаты, м		Метод определения координат характерной точки	Средняя квадратическая погрешность положения характерной точки (Mt), м	Описание обозначения точки на местности (при наличии)
	X	Y			
1	2	3	4	5	6
212	378209.83	2171386.70	картометрический	5.00	-
213	378228.46	2171391.93	картометрический	5.00	-
214	378236.63	2171395.52	картометрический	5.00	-
215	378242.84	2171401.41	картометрический	5.00	-
216	378250.03	2171409.25	картометрический	5.00	-
217	378258.53	2171416.77	картометрический	5.00	-
218	378268.33	2171421.67	картометрический	5.00	-
219	378274.87	2171422.00	картометрический	5.00	-
220	378283.04	2171417.75	картометрический	5.00	-
221	378291.21	2171415.13	картометрический	5.00	-
222	378298.07	2171412.85	картометрический	5.00	-
223	378304.28	2171410.23	картометрический	5.00	-
224	378305.26	2171420.36	картометрический	5.00	-
225	378303.30	2171433.76	картометрический	5.00	-
226	378297.09	2171455.66	картометрический	5.00	-
227	378291.54	2171475.60	картометрический	5.00	-
228	378285.00	2171497.50	картометрический	5.00	-
229	378278.79	2171519.39	картометрический	5.00	-
230	378275.85	2171535.41	картометрический	5.00	-
231	378272.58	2171550.77	картометрический	5.00	-
232	378270.95	2171568.09	картометрический	5.00	-
233	378269.97	2171586.40	картометрический	5.00	-
234	378268.33	2171600.78	картометрический	5.00	-
235	378266.37	2171611.89	картометрический	5.00	-

Обозначение характерных точек границ	Координаты, м		Метод определения координат характерной точки	Средняя квадратическая погрешность положения характерной точки (Mt), м	Описание обозначения точки на местности (при наличии)
	X	Y			
1	2	3	4	5	6
236	378257.55	2171625.62	картометрический	5.00	-
237	378250.03	2171636.40	картометрический	5.00	-
238	378234.67	2171656.01	картометрический	5.00	-
239	378230.75	2171663.53	картометрический	5.00	-
240	378222.90	2171681.18	картометрический	5.00	-
241	378216.69	2171700.14	картометрический	5.00	-
242	378213.10	2171722.69	картометрический	5.00	-
243	378214.40	2171737.39	картометрический	5.00	-
244	378217.67	2171745.24	картометрический	5.00	-
245	378218.98	2171754.39	картометрический	5.00	-
246	378216.36	2171764.85	картометрический	5.00	-
247	378205.91	2171784.46	картометрический	5.00	-
248	378189.56	2171803.42	картометрический	5.00	-
249	378176.49	2171823.03	картометрический	5.00	-
250	378170.61	2171836.75	картометрический	5.00	-
251	378170.61	2171860.29	картометрический	5.00	-
252	378169.95	2171899.51	картометрический	5.00	-
253	378167.99	2171923.04	картометрический	5.00	-
254	378163.42	2171932.19	картометрический	5.00	-
255	378147.08	2171952.45	картометрический	5.00	-
256	378132.69	2171970.76	картометрический	5.00	-
257	378113.08	2172004.75	картометрический	5.00	-
258	378102.63	2172029.59	картометрический	5.00	-
259	378086.28	2172047.24	картометрический	5.00	-

Обозначение характерных точек границ	Координаты, м		Метод определения координат характерной точки	Средняя квадратическая погрешность положения характерной точки (Mt), м	Описание обозначения точки на местности (при наличии)
	X	Y			
1	2	3	4	5	6
260	378061.44	2172017.82	картометрический	5.00	-
261	378037.26	2171998.86	картометрический	5.00	-
262	378016.34	2171989.06	картометрический	5.00	-
263	377994.77	2171987.10	картометрический	5.00	-
264	377972.31	2171989.70	картометрический	5.00	-
265	377952.28	2171994.29	картометрический	5.00	-
266	377916.98	2172002.13	картометрический	5.00	-
267	377913.71	2172044.62	картометрический	5.00	-
268	377884.95	2172055.08	картометрический	5.00	-
269	377869.92	2172042.66	картометрический	5.00	-
270	377799.97	2172089.73	картометрический	5.00	-
271	377839.19	2172150.52	картометрический	5.00	-
272	377851.55	2172150.52	картометрический	5.00	-
273	377879.07	2172150.52	картометрический	5.00	-
274	377881.03	2172174.05	картометрический	5.00	-
275	377851.61	2172236.80	картометрический	5.00	-
276	377809.78	2172308.05	картометрический	5.00	-
277	377725.56	2172318.30	картометрический	5.00	-
278	377720.78	2172324.66	картометрический	5.00	-
279	377748.23	2172766.49	картометрический	5.00	-
280	377775.69	2173058.55	картометрический	5.00	-
281	377782.32	2173145.74	картометрический	5.00	-
282	377769.46	2173146.42	картометрический	5.00	-
283	377822.35	2173853.94	картометрический	5.00	-

Обозначение характерных точек границ	Координаты, м		Метод определения координат характерной точки	Средняя квадратическая погрешность положения характерной точки (Mt), м	Описание обозначения точки на местности (при наличии)
	X	Y			
1	2	3	4	5	6
284	376948.63	2173885.12	картометрический	5.00	-
285	376869.13	2173886.72	картометрический	5.00	-
286	376975.50	2174895.55	картометрический	5.00	-
287	376210.05	2174951.46	картометрический	5.00	-
288	376164.09	2174954.86	картометрический	5.00	-
289	374895.11	2175047.64	картометрический	5.00	-
290	374924.98	2176345.93	картометрический	5.00	-
291	374934.74	2176415.35	картометрический	5.00	-
292	374953.38	2177165.22	картометрический	5.00	-
293	375866.13	2177092.32	картометрический	5.00	-
294	375932.3	2178208.01	картометрический	5.00	-
295	376334.81	2178199.55	картометрический	5.00	-
296	376380.92	2178199.77	картометрический	5.00	-
297	378034.56	2178208.02	картометрический	5.00	-
298	378337.06	2180590.76	картометрический	5.00	-
299	378478.89	2180855.48	картометрический	5.00	-
300	378538.80	2181104.50	картометрический	5.00	-
301	378494.63	2181265.24	картометрический	5.00	-
302	378482.12	2181372.39	картометрический	5.00	-
303	377936.81	2181479.53	картометрический	5.00	-
304	377898.73	2181484.74	картометрический	5.00	-
305	377847.71	2181491.64	картометрический	5.00	-
306	377750.91	2181504.76	картометрический	5.00	-
307	377353.71	2181958.61	картометрический	5.00	-

Обозначение характерных точек границ	Координаты, м		Метод определения координат характерной точки	Средняя квадратическая погрешность положения характерной точки (Mt), м	Описание обозначения точки на местности (при наличии)
	X	Y			
1	2	3	4	5	6
308	377360.08	2182362.05	картометрический	5.00	-
309	377533.35	2182412.45	картометрический	5.00	-
310	377725.65	2182396.72	картометрический	5.00	-
311	377757.19	2182689.81	картометрический	5.00	-
312	377341.12	2183086.93	картометрический	5.00	-
313	377232.19	2183919.46	картометрический	5.00	-
314	377188.13	2183936.73	картометрический	5.00	-
315	377190.45	2183985.83	картометрический	5.00	-
316	377181.01	2184024.82	картометрический	5.00	-
317	377165.97	2184052.24	картометрический	5.00	-
318	377137.02	2184099.76	картометрический	5.00	-
319	377128.38	2184103.56	картометрический	5.00	-
320	377123.20	2184100.31	картометрический	5.00	-
321	377122.10	2184092.23	картометрический	5.00	-
322	377101.66	2184095.54	картометрический	5.00	-
323	377102.06	2184105.47	картометрический	5.00	-
324	377106.03	2184114.91	картометрический	5.00	-
325	377108.71	2184128.05	картометрический	5.00	-
326	377110.50	2184148.16	картометрический	5.00	-
327	377108.90	2184164.32	картометрический	5.00	-
328	377092.52	2184191.67	картометрический	5.00	-
329	377082.76	2184189.42	картометрический	5.00	-
330	377083.61	2184184.77	картометрический	5.00	-
331	377057.22	2184170.89	картометрический	5.00	-

Обозначение характерных точек границ	Координаты, м		Метод определения координат характерной точки	Средняя квадратическая погрешность положения характерной точки (Mt), м	Описание обозначения точки на местности (при наличии)
	X	Y			
1	2	3	4	5	6
332	377054.26	2184174.91	картометрический	5.00	-
333	377038.72	2184185.06	картометрический	5.00	-
334	377037.64	2184189.76	картометрический	5.00	-
335	377032.37	2184191.77	картометрический	5.00	-
336	377014.97	2184193.04	картометрический	5.00	-
337	376999.96	2184198.29	картометрический	5.00	-
338	376968.15	2184202.44	картометрический	5.00	-
339	376960.51	2184206.26	картометрический	5.00	-
340	376958.82	2184214.30	картометрический	5.00	-
341	376954.31	2184217.87	картометрический	5.00	-
342	376872.02	2184215.75	картометрический	5.00	-
343	376840.45	2184204.84	картометрический	5.00	-
344	376802.74	2184188.03	картометрический	5.00	-
345	376785.24	2184175.49	картометрический	5.00	-
346	376761.93	2184163.34	картометрический	5.00	-
347	376728.72	2184157.30	картометрический	5.00	-
348	376711.17	2184147.63	картометрический	5.00	-
349	376692.02	2184139.79	картометрический	5.00	-
350	376674.80	2184137.12	картометрический	5.00	-
351	376627.91	2184123.08	картометрический	5.00	-
352	376588.85	2184107.03	картометрический	5.00	-
353	376580.88	2184097.21	картометрический	5.00	-
354	376565.69	2184085.79	картометрический	5.00	-
355	376557.78	2184065.52	картометрический	5.00	-

Обозначение характерных точек границ	Координаты, м		Метод определения координат характерной точки	Средняя квадратическая погрешность положения характерной точки (Mt), м	Описание обозначения точки на местности (при наличии)
	X	Y			
1	2	3	4	5	6
356	376552.49	2184055.51	картометрический	5.00	-
357	376543.76	2184044.19	картометрический	5.00	-
358	376535.89	2184035.16	картометрический	5.00	-
359	376530.27	2184024.13	картометрический	5.00	-
360	376514.29	2184013.94	картометрический	5.00	-
361	376503.16	2184006.17	картометрический	5.00	-
362	376488.81	2183998.35	картометрический	5.00	-
363	376480.51	2183994.86	картометрический	5.00	-
364	376470.71	2183988.43	картометрический	5.00	-
365	376463.80	2183981.26	картометрический	5.00	-
366	376455.83	2183971.45	картометрический	5.00	-
367	376445.51	2183948.57	картометрический	5.00	-
368	376444.58	2183944.43	картометрический	5.00	-
369	376445.23	2183938.70	картометрический	5.00	-
370	376433.09	2183931.45	картометрический	5.00	-
371	376415.67	2183927.76	картометрический	5.00	-
372	376397.13	2183930.32	картометрический	5.00	-
373	376378.40	2183931.33	картометрический	5.00	-
374	376361.48	2183923.70	картометрический	5.00	-
375	376346.63	2183912.28	картометрический	5.00	-
376	376336.80	2183907.16	картометрический	5.00	-
377	376311.92	2183896.05	картометрический	5.00	-
378	376283.83	2183883.82	картометрический	5.00	-
379	376257.79	2183861.75	картометрический	5.00	-

Обозначение характерных точек границ	Координаты, м		Метод определения координат характерной точки	Средняя квадратическая погрешность положения характерной точки (Mt), м	Описание обозначения точки на местности (при наличии)
	X	Y			
1	2	3	4	5	6
380	376248.12	2183846.41	картометрический	5.00	-
381	376228.68	2183829.66	картометрический	5.00	-
382	376215.92	2183826.88	картометрический	5.00	-
383	376204.67	2183826.93	картометрический	5.00	-
384	376189.77	2183818.08	картометрический	5.00	-
385	376179.24	2183808.52	картометрический	5.00	-
386	376154.14	2183796.64	картометрический	5.00	-
387	376127.56	2183766.91	картометрический	5.00	-
388	376121.44	2183760.06	картометрический	5.00	-
389	376103.13	2183749.06	картометрический	5.00	-
390	376092.87	2183735.86	картометрический	5.00	-
391	376081.71	2183716.60	картометрический	5.00	-
392	376067.21	2183697.30	картометрический	5.00	-
393	376051.45	2183687.11	картометрический	5.00	-
394	376036.88	2183672.53	картометрический	5.00	-
395	376033.53	2183652.63	картометрический	5.00	-
396	376023.98	2183616.72	картометрический	5.00	-
397	376019.88	2183608.82	картометрический	5.00	-
398	376008.83	2183603.14	картометрический	5.00	-
399	376001.48	2183589.15	картометрический	5.00	-
400	375992.69	2183581.72	картометрический	5.00	-
401	375986.6	2183573.01	картометрический	5.00	-
402	375976.49	2183557.72	картометрический	5.00	-
403	375972.93	2183550.61	картометрический	5.00	-

Обозначение характерных точек границ	Координаты, м		Метод определения координат характерной точки	Средняя квадратическая погрешность положения характерной точки (Mt), м	Описание обозначения точки на местности (при наличии)
	X	Y			
1	2	3	4	5	6
404	375954.79	2183495.49	картометрический	5.00	-
405	375949.42	2183442.91	картометрический	5.00	-
406	375948.75	2183401.95	картометрический	5.00	-
407	375948.93	2183343.97	картометрический	5.00	-
408	375958.35	2183312.80	картометрический	5.00	-
409	375876.40	2183270.26	картометрический	5.00	-
410	375868.21	2183287.22	картометрический	5.00	-
411	375862.69	2183291.13	картометрический	5.00	-
412	375859.47	2183311.05	картометрический	5.00	-
413	375866.55	2183320.25	картометрический	5.00	-
414	375879.15	2183326.62	картометрический	5.00	-
415	375882.52	2183338.33	картометрический	5.00	-
416	375848.30	2183373.70	картометрический	5.00	-
417	375837.69	2183395.70	картометрический	5.00	-
418	375824.56	2183421.97	картометрический	5.00	-
419	375819.88	2183441.92	картометрический	5.00	-
420	375820.10	2183456.09	картометрический	5.00	-
421	375841.96	2183488.37	картометрический	5.00	-
422	375844.32	2183527.69	картометрический	5.00	-
423	375688.00	2183529.49	картометрический	5.00	-
424	375727.49	2184779.07	картометрический	5.00	-
425	375684.70	2184822.86	картометрический	5.00	-
426	375569.10	2184720.43	картометрический	5.00	-
427	375370.21	2184809.61	картометрический	5.00	-

Обозначение характерных точек границ	Координаты, м		Метод определения координат характерной точки	Средняя квадратическая погрешность положения характерной точки (Mt), м	Описание обозначения точки на местности (при наличии)
	X	Y			
1	2	3	4	5	6
428	374797.56	2184698.67	картометрический	5.00	-
429	374761.68	2184657.73	картометрический	5.00	-
430	374650.73	2184616.71	картометрический	5.00	-
431	374559.53	2184600.70	картометрический	5.00	-
432	374530.67	2184594.43	картометрический	5.00	-
433	374482.88	2184560.17	картометрический	5.00	-
434	374387.94	2184445.31	картометрический	5.00	-
435	374290.08	2184325.13	картометрический	5.00	-
436	374125.46	2184125.46	картометрический	5.00	-
437	374102.55	2184102.48	картометрический	5.00	-
438	374034.52	2184046.29	картометрический	5.00	-
439	373907.44	2183935.96	картометрический	5.00	-
440	373867.65	2183902.84	картометрический	5.00	-
441	373837.64	2183871.78	картометрический	5.00	-
442	373687.31	2183582.94	картометрический	5.00	-
443	373529.35	2183271.34	картометрический	5.00	-
444	373345.95	2182903.54	картометрический	5.00	-
445	373194.62	2182719.35	картометрический	5.00	-
446	373003.79	2182519.48	картометрический	5.00	-
447	372968.16	2182484.72	картометрический	5.00	-
448	372952.96	2182454.50	картометрический	5.00	-
449	372944.00	2182437.30	картометрический	5.00	-
450	372938.95	2182399.40	картометрический	5.00	-
451	372955.71	2182289.96	картометрический	5.00	-

Обозначение характерных точек границ	Координаты, м		Метод определения координат характерной точки	Средняя квадратическая погрешность положения характерной точки (Mt), м	Описание обозначения точки на местности (при наличии)
	X	Y			
1	2	3	4	5	6
452	372957.04	2182210.18	картометрический	5.00	-
453	372950.75	2182160.18	картометрический	5.00	-
454	372886.10	2181943.90	картометрический	5.00	-
455	372871.60	2181838.90	картометрический	5.00	-
456	372909.16	2181546.62	картометрический	5.00	-
457	372922.80	2181497.67	картометрический	5.00	-
458	372924.90	2181459.24	картометрический	5.00	-
459	372943.01	2181363.47	картометрический	5.00	-
460	372961.83	2181232.17	картометрический	5.00	-
461	372964.16	2181199.78	картометрический	5.00	-
462	372961.83	2181153.44	картометрический	5.00	-
463	372958.80	2181135.14	картометрический	5.00	-
464	372951.46	2181102.05	картометрический	5.00	-
465	372946.12	2181081.56	картометрический	5.00	-
466	372945.11	2181081.90	картометрический	5.00	-
467	372918.14	2181017.61	картометрический	5.00	-
468	372848.99	2180891.81	картометрический	5.00	-
469	372790.45	2180797.24	картометрический	5.00	-
470	372581.13	2180544.22	картометрический	5.00	-
471	372497.26	2180446.39	картометрический	5.00	-
472	372440.44	2180388.22	картометрический	5.00	-
473	372342.81	2180287.75	картометрический	5.00	-
474	372257.58	2180197.96	картометрический	5.00	-
475	372235.98	2180171.56	картометрический	5.00	-

Обозначение характерных точек границ	Координаты, м		Метод определения координат характерной точки	Средняя квадратическая погрешность положения характерной точки (Mt), м	Описание обозначения точки на местности (при наличии)
	X	Y			
1	2	3	4	5	6
476	372211.52	2180136.49	картометрический	5.00	-
477	372193.51	2180102.26	картометрический	5.00	-
478	372141.68	2179994.37	картометрический	5.00	-
479	372096.84	2179900.90	картометрический	5.00	-
480	372004.29	2179713.32	картометрический	5.00	-
481	371994.92	2179695.02	картометрический	5.00	-
482	371984.09	2179676.94	картометрический	5.00	-
483	371965.51	2179650.23	картометрический	5.00	-
484	371921.18	2179598.47	картометрический	5.00	-
485	371729.22	2179388.61	картометрический	5.00	-
486	371607.35	2179254.89	картометрический	5.00	-
487	371539.64	2179183.86	картометрический	5.00	-
488	371511.92	2179157.67	картометрический	5.00	-
489	371484.19	2179131.48	картометрический	5.00	-
490	371377.22	2179031.10	картометрический	5.00	-
491	371336.41	2178986.80	картометрический	5.00	-
492	371322.94	2178972.05	картометрический	5.00	-
493	371275.42	2177018.69	картометрический	5.00	-
494	371225.92	2174984.56	картометрический	5.00	-
495	371897.07	2175017.37	картометрический	5.00	-
496	371882.42	2174812.15	картометрический	5.00	-
497	371821.28	2174494.75	картометрический	5.00	-
498	371827.40	2174217.09	картометрический	5.00	-
499	371675.35	2173936.32	картометрический	5.00	-

Обозначение характерных точек границ	Координаты, м		Метод определения координат характерной точки	Средняя квадратическая погрешность положения характерной точки (Mt), м	Описание обозначения точки на местности (при наличии)
	X	Y			
1	2	3	4	5	6
500	371630.23	2173796.25	картометрический	5.00	-
501	371582.33	2173660.22	картометрический	5.00	-
502	371598.13	2173517.57	картометрический	5.00	-
503	371674.04	2173417.71	картометрический	5.00	-
504	371627.17	2173388.16	картометрический	5.00	-
505	371589.98	2173286.77	картометрический	5.00	-
506	371440.06	2173150.36	картометрический	5.00	-
507	371384.92	2172897.23	картометрический	5.00	-
508	371359.05	2172778.44	картометрический	5.00	-
509	371100.24	2172457.47	картометрический	5.00	-
510	371081.64	2172023.65	картометрический	5.00	-
511	370831.49	2171746.49	картометрический	5.00	-
512	370959.88	2171256.37	картометрический	5.00	-
513	370983.82	2171081.62	картометрический	5.00	-
514	371034.77	2170873.75	картометрический	5.00	-
515	371118.90	2170741.13	картометрический	5.00	-
516	370517.27	2170758.47	картометрический	5.00	-
517	370517.09	2170745.35	картометрический	5.00	-
518	370533.49	2170726.23	картометрический	5.00	-
519	370489.62	2170684.24	картометрический	5.00	-
520	370465.39	2170659.59	картометрический	5.00	-
521	370417.33	2170575.60	картометрический	5.00	-
522	370370.54	2170484.10	картометрический	5.00	-
523	370375.13	2170450.67	картометрический	5.00	-

Обозначение характерных точек границ	Координаты, м		Метод определения координат характерной точки	Средняя квадратическая погрешность положения характерной точки (Mt), м	Описание обозначения точки на местности (при наличии)
	X	Y			
1	2	3	4	5	6
524	370404.38	2170416.41	картометрический	5.00	-
525	370388.09	2170383.40	картометрический	5.00	-
526	370349.44	2170339.52	картометрический	5.00	-
527	370347.56	2170312.15	картометрический	5.00	-
528	370338.99	2170285.62	картометрический	5.00	-
529	370324.57	2170274.97	картометрический	5.00	-
530	370311.20	2170265.98	картометрический	5.00	-
531	370301.80	2170262.64	картометрический	5.00	-
532	370284.88	2170259.72	картометрический	5.00	-
533	370272.97	2170247.81	картометрический	5.00	-
534	370268.58	2170240.49	картометрический	5.00	-
535	370271.72	2170222.74	картометрический	5.00	-
536	370284.67	2170191.19	картометрический	5.00	-
537	370284.04	2170160.90	картометрический	5.00	-
538	370247.90	2170140.84	картометрический	5.00	-
539	370224.08	2170067.09	картометрический	5.00	-
540	370225.13	2170026.35	картометрический	5.00	-
541	370210.71	2169999.40	картометрический	5.00	-
542	370205.07	2169948.22	картометрический	5.00	-
543	370201.10	2169923.35	картометрический	5.00	-
544	370192.12	2169884.29	картометрический	5.00	-
545	370153.05	2169835.19	картометрический	5.00	-
546	370112.94	2169777.74	картометрический	5.00	-
547	370072.41	2169716.52	картометрический	5.00	-

Обозначение характерных точек границ	Координаты, м		Метод определения координат характерной точки	Средняя квадратическая погрешность положения характерной точки (Mt), м	Описание обозначения точки на местности (при наличии)
	X	Y			
1	2	3	4	5	6
548	370063.84	2169701.69	картометрический	5.00	-
549	370047.55	2169695.42	картометрический	5.00	-
550	370038.98	2169692.92	картометрический	5.00	-
551	370029.79	2169693.75	картометрический	5.00	-
552	370021.43	2169693.75	картометрический	5.00	-
553	370013.07	2169695.84	картометрический	5.00	-
554	369996.57	2169688.53	картометрический	5.00	-
555	369993.23	2169681.43	картометрический	5.00	-
556	369991.14	2169602.87	картометрический	5.00	-
557	369935.15	2169536.02	картометрический	5.00	-
558	369928.04	2169447.85	картометрический	5.00	-
559	369916.76	2169416.10	картометрический	5.00	-
560	369897.96	2169356.76	картометрический	5.00	-
561	369880.41	2169295.34	картометрический	5.00	-
562	369866.20	2169270.27	картометрический	5.00	-
563	369845.52	2169246.25	картометрический	5.00	-
564	369832.36	2169222.22	картометрический	5.00	-
565	369823.79	2169224.52	картометрический	5.00	-
566	369816.27	2169227.23	картометрический	5.00	-
567	369801.23	2169246.87	картометрический	5.00	-
568	369758.61	2169238.72	картометрический	5.00	-
569	369740.64	2169199.66	картометрический	5.00	-
570	369724.35	2169157.25	картометрический	5.00	-
571	369719.96	2169141.37	картометрический	5.00	-

Обозначение характерных точек границ	Координаты, м		Метод определения координат характерной точки	Средняя квадратическая погрешность положения характерной точки (Mt), м	Описание обозначения точки на местности (при наличии)
	X	Y			
1	2	3	4	5	6
572	369700.53	2169112.75	картометрический	5.00	-
573	369676.92	2169086.21	картометрический	5.00	-
574	369658.33	2169065.32	картометрический	5.00	-
575	369656.45	2169054.67	картометрический	5.00	-
576	369658.12	2169047.15	картометрический	5.00	-
577	369663.55	2169038.79	картометрический	5.00	-
578	369667.73	2169032.10	картометрический	5.00	-
579	369671.07	2169023.75	картометрический	5.00	-
580	369671.07	2169017.27	картометрический	5.00	-
581	369671.07	2169009.33	картометрический	5.00	-
582	369669.40	2168998.47	картометрический	5.00	-
583	369666.89	2168991.57	картометрический	5.00	-
584	369661.46	2168984.26	картометрический	5.00	-
585	369654.99	2168976.32	картометрический	5.00	-
586	369649.97	2168969.64	картометрический	5.00	-
587	369638.69	2168955.85	картометрический	5.00	-
588	369633.47	2168950.00	картометрический	5.00	-
589	369626.36	2168945.40	картометрический	5.00	-
590	369582.28	2168913.44	картометрический	5.00	-
591	369575.39	2168907.38	картометрический	5.00	-
592	369572.88	2168898.39	картометрический	5.00	-
593	369569.33	2168891.08	картометрический	5.00	-
594	369565.57	2168883.77	картометрический	5.00	-
595	369566.20	2168874.58	картометрический	5.00	-

Обозначение характерных точек границ	Координаты, м		Метод определения координат характерной точки	Средняя квадратическая погрешность положения характерной точки (Mt), м	Описание обозначения точки на местности (при наличии)
	X	Y			
1	2	3	4	5	6
596	369567.03	2168864.13	картометрический	5.00	-
597	369568.70	2168855.78	картометрический	5.00	-
598	369567.45	2168845.75	картометрический	5.00	-
599	369565.36	2168839.90	картометрический	5.00	-
600	369560.76	2168830.70	картометрический	5.00	-
601	369555.33	2168825.90	картометрический	5.00	-
602	369549.69	2168817.12	картометрический	5.00	-
603	369544.68	2168810.02	картометрический	5.00	-
604	369538.62	2168802.71	картометрический	5.00	-
605	369535.90	2168794.56	картометрический	5.00	-
606	369533.60	2168784.74	картометрический	5.00	-
607	369532.77	2168776.59	картометрический	5.00	-
608	369532.56	2168766.98	картометрический	5.00	-
609	369532.14	2168760.30	картометрический	5.00	-
610	369531.93	2168744.42	картометрический	5.00	-
611	369521.07	2168727.92	картометрический	5.00	-
612	369511.04	2168714.34	картометрический	5.00	-
613	369496.21	2168698.67	картометрический	5.00	-
614	369490.36	2168696.16	картометрический	5.00	-
615	369482.84	2168679.03	картометрический	5.00	-
616	369468.84	2168646.02	картометрический	5.00	-
617	369456.30	2168623.46	картометрический	5.00	-
618	369451.92	2168616.77	картометрический	5.00	-
619	369444.81	2168609.25	картометрический	5.00	-

Обозначение характерных точек границ	Координаты, м		Метод определения координат характерной точки	Средняя квадратическая погрешность положения характерной точки (Mt), м	Описание обозначения точки на местности (при наличии)
	X	Y			
1	2	3	4	5	6
620	369437.08	2168604.65	картометрический	5.00	-
621	369382.76	2168557.44	картометрический	5.00	-
622	369363.13	2168529.02	картометрический	5.00	-
623	369356.96	2168520.88	картометрический	5.00	-
624	369350.59	2168513.67	картометрический	5.00	-
625	369342.65	2168508.24	картометрический	5.00	-
626	369335.44	2168503.43	картометрический	5.00	-
627	369329.07	2168498.00	картометрический	5.00	-
628	369322.80	2168491.52	картометрический	5.00	-
629	369316.95	2168485.67	картометрический	5.00	-
630	369311.52	2168477.53	картометрический	5.00	-
631	369288.12	2168449.74	картометрический	5.00	-
632	369272.66	2168436.79	картометрический	5.00	-
633	369270.99	2168432.19	картометрический	5.00	-
634	369267.65	2168422.79	картометрический	5.00	-
635	369263.89	2168413.60	картометрический	5.00	-
636	369259.92	2168407.96	картометрический	5.00	-
637	369255.95	2168400.23	картометрический	5.00	-
638	369248.43	2168395.84	картометрический	5.00	-
639	369238.19	2168394.17	картометрический	5.00	-
640	369234.85	2168398.97	картометрический	5.00	-
641	369228.58	2168432.61	картометрический	5.00	-
642	369227.95	2168458.31	картометрический	5.00	-
643	369207.27	2168492.57	картометрический	5.00	-

Обозначение характерных точек границ	Координаты, м		Метод определения координат характерной точки	Средняя квадратическая погрешность положения характерной точки (Mt), м	Описание обозначения точки на местности (при наличии)
	X	Y			
1	2	3	4	5	6
644	369192.75	2168481.39	картометрический	5.00	-
645	369188.05	2168472.41	картометрический	5.00	-
646	369182.10	2168464.68	картометрический	5.00	-
647	369170.61	2168453.50	картометрический	5.00	-
648	369154.73	2168440.65	картометрический	5.00	-
649	369149.50	2168437.00	картометрический	5.00	-
650	369140.52	2168418.82	картометрический	5.00	-
651	369137.70	2168410.46	картометрический	5.00	-
652	369136.34	2168403.57	картометрический	5.00	-
653	369138.33	2168395.00	картометрический	5.00	-
654	369144.60	2168391.03	картометрический	5.00	-
655	369151.28	2168395.94	картометрический	5.00	-
656	369156.50	2168403.78	картометрический	5.00	-
657	369160.26	2168413.39	картометрический	5.00	-
658	369164.34	2168421.12	картометрический	5.00	-
659	369173.11	2168423.00	картометрический	5.00	-
660	369180.43	2168420.07	картометрический	5.00	-
661	369183.56	2168411.72	картометрический	5.00	-
662	369182.93	2168403.78	картометрический	5.00	-
663	369181.26	2168360.11	картометрический	5.00	-
664	369178.75	2168352.38	картометрический	5.00	-
665	369173.95	2168344.86	картометрический	5.00	-
666	369167.68	2168335.04	картометрический	5.00	-
667	369163.50	2168329.19	картометрический	5.00	-

Обозначение характерных точек границ	Координаты, м		Метод определения координат характерной точки	Средняя квадратическая погрешность положения характерной точки (Mt), м	Описание обозначения точки на местности (при наличии)
	X	Y			
1	2	3	4	5	6
668	369149.09	2168319.58	картометрический	5.00	-
669	369126.11	2168306.63	картометрический	5.00	-
670	369072.41	2168272.78	картометрический	5.00	-
671	369044.84	2168251.27	картометрический	5.00	-
672	369033.55	2168236.85	картометрический	5.00	-
673	369025.62	2168229.54	картометрический	5.00	-
674	369014.96	2168216.17	картометрический	5.00	-
675	369004.51	2168201.96	картометрический	5.00	-
676	368999.71	2168194.65	картометрический	5.00	-
677	368991.98	2168190.47	картометрический	5.00	-
678	368966.91	2168183.16	картометрический	5.00	-
679	368960.43	2168174.17	картометрический	5.00	-
680	368954.58	2168165.40	картометрический	5.00	-
681	368950.61	2168159.13	картометрический	5.00	-
682	368949.36	2168122.99	картометрический	5.00	-
683	368942.67	2168110.87	картометрический	5.00	-
684	368928.47	2168098.75	картометрический	5.00	-
685	368910.08	2168084.97	картометрический	5.00	-
686	368869.97	2168063.66	картометрический	5.00	-
687	368858.69	2168046.94	картометрический	5.00	-
688	368857.02	2168025.63	картометрический	5.00	-
689	368858.27	2167995.97	картометрический	5.00	-
690	368843.23	2167981.34	картометрический	5.00	-
691	368835.29	2167977.16	картометрический	5.00	-

Обозначение характерных точек границ	Координаты, м		Метод определения координат характерной точки	Средняя квадратическая погрешность положения характерной точки (Mt), м	Описание обозначения точки на местности (при наличии)
	X	Y			
1	2	3	4	5	6
692	368825.68	2167974.66	картометрический	5.00	-
693	368804.79	2167975.07	картометрический	5.00	-
694	368801.44	2167922.01	картометрический	5.00	-
695	368725.82	2167796.24	картометрический	5.00	-
696	368654.78	2167687.60	картометрический	5.00	-
697	368618.43	2167646.23	картометрический	5.00	-
698	368609.24	2167639.13	картометрический	5.00	-
699	368601.72	2167636.21	картометрический	5.00	-
700	368592.52	2167632.03	картометрический	5.00	-
701	368583.33	2167630.77	картометрический	5.00	-
702	368576.65	2167629.52	картометрический	5.00	-
703	368522.33	2167630.77	картометрический	5.00	-
704	368511.05	2167631.19	картометрический	5.00	-
705	368497.68	2167631.61	картометрический	5.00	-
706	368472.61	2167634.12	картометрический	5.00	-
707	368444.61	2167641.22	картометрический	5.00	-
708	368417.03	2167598.18	картометрический	5.00	-
709	368371.07	2167533.42	картометрический	5.00	-
710	368364.80	2167526.31	картометрический	5.00	-
711	368292.52	2167485.78	картометрический	5.00	-
712	368285.36	2167479.28	картометрический	5.00	-
713	368285.57	2167458.81	картометрический	5.00	-
714	368285.57	2167449.82	картометрический	5.00	-
715	368293.40	2167437.60	картометрический	5.00	-

Обозначение характерных точек границ	Координаты, м		Метод определения координат характерной точки	Средняя квадратическая погрешность положения характерной точки (Mt), м	Описание обозначения точки на местности (при наличии)
	X	Y			
1	2	3	4	5	6
716	368288.76	2167422.69	картометрический	5.00	-
717	368289.75	2167406.26	картометрический	5.00	-
718	368294.14	2167397.28	картометрический	5.00	-
719	368312.99	2167410.16	картометрический	5.00	-
720	368332.21	2167416.84	картометрический	5.00	-
721	368353.94	2167417.68	картометрический	5.00	-
722	368368.15	2167412.66	картометрический	5.00	-
723	368339.73	2167390.93	картометрический	5.00	-
724	368338.06	2167378.40	картометрический	5.00	-
725	368346.42	2167373.39	картометрический	5.00	-
726	368358.12	2167371.71	картометрический	5.00	-
727	368368.15	2167371.71	картометрический	5.00	-
728	368382.35	2167377.56	картометрический	5.00	-
729	368424.97	2167404.31	картометрический	5.00	-
730	368465.92	2167427.29	картометрический	5.00	-
731	368481.80	2167434.81	картометрический	5.00	-
732	368489.32	2167432.30	картометрический	5.00	-
733	368498.51	2167428.54	картометрический	5.00	-
734	368506.03	2167422.27	картометрический	5.00	-
735	368509.37	2167404.31	картометрический	5.00	-
736	368455.06	2167352.91	картометрический	5.00	-
737	368496.42	2167353.33	картометрический	5.00	-
738	368528.6	2167314.89	картометрический	5.00	-
739	368446.28	2167220.46	картометрический	5.00	-

Обозначение характерных точек границ	Координаты, м		Метод определения координат характерной точки	Средняя квадратическая погрешность положения характерной точки (Mt), м	Описание обозначения точки на местности (при наличии)
	X	Y			
1	2	3	4	5	6
740	368429.15	2167156.53	картометрический	5.00	-
741	368605.48	2167087.17	картометрический	5.00	-
742	368980.56	2166995.00	картометрический	5.00	-
743	370026.47	2167047.10	картометрический	5.00	-
744	370045.20	2166729.01	картометрический	5.00	-
745	371222.35	2165188.87	картометрический	5.00	-
746	371273.77	2164574.25	картометрический	5.00	-
747	371347.32	2164069.55	картометрический	5.00	-
748	371424.95	2163978.70	картометрический	5.00	-
749	371368.58	2163777.79	картометрический	5.00	-
750	371187.82	2163556.09	картометрический	5.00	-
751	370679.50	2163502.96	картометрический	5.00	-
752	370456.87	2163579.00	картометрический	5.00	-
753	370318.35	2163756.55	картометрический	5.00	-
754	370331.95	2163987.29	картометрический	5.00	-
755	370273.04	2164202.81	картометрический	5.00	-
756	370275.50	2164271.73	картометрический	5.00	-
757	370031.55	2164348.88	картометрический	5.00	-
758	369980.81	2164284.73	картометрический	5.00	-
759	369885.45	2164309.85	картометрический	5.00	-
760	369937.20	2164391.84	картометрический	5.00	-
761	369950.00	2164431.74	картометрический	5.00	-
762	369956.44	2164469.46	картометрический	5.00	-
763	369955.59	2164492.76	картометрический	5.00	-

Обозначение характерных точек границ	Координаты, м		Метод определения координат характерной точки	Средняя квадратическая погрешность положения характерной точки (Mt), м	Описание обозначения точки на местности (при наличии)
	X	Y			
1	2	3	4	5	6
764	369938.19	2164515.00	картометрический	5.00	-
765	369916.60	2164519.21	картометрический	5.00	-
766	369895.95	2164514.02	картометрический	5.00	-
767	369834.84	2164554.88	картометрический	5.00	-
768	369778.89	2164592.28	картометрический	5.00	-
769	369728.46	2164623.81	картометрический	5.00	-
770	369639.55	2164655.97	картометрический	5.00	-
771	369548.12	2164620.32	картометрический	5.00	-
772	369452.74	2164506.26	картометрический	5.00	-
773	369469.21	2164509.46	картометрический	5.00	-
774	369493.30	2164517.08	картометрический	5.00	-
775	369516.65	2164528.14	картометрический	5.00	-
776	369535.83	2164545.59	картометрический	5.00	-
777	369595.56	2164596.97	картометрический	5.00	-
778	369689.96	2164545.84	картометрический	5.00	-
779	369674.23	2164407.68	картометрический	5.00	-
780	369717.98	2164377.69	картометрический	5.00	-
781	369740.11	2164351.14	картометрический	5.00	-
782	369748.96	2164335.41	картометрический	5.00	-
783	369785.34	2164213.24	картометрический	5.00	-
784	369749.94	2164129.41	картометрический	5.00	-
785	369743.55	2164125.97	картометрический	5.00	-
786	369705.02	2164127.44	картометрический	5.00	-
787	369634.40	2164103.85	картометрический	5.00	-

Обозначение характерных точек границ	Координаты, м		Метод определения координат характерной точки	Средняя квадратическая погрешность положения характерной точки (Mt), м	Описание обозначения точки на местности (при наличии)
	X	Y			
1	2	3	4	5	6
788	369595.56	2164083.69	картометрический	5.00	-
789	369564.59	2164066.97	картометрический	5.00	-
790	369535.09	2164047.80	картометрический	5.00	-
791	369514.44	2164033.54	картометрический	5.00	-
792	369499.69	2164022.23	картометрический	5.00	-
793	369500.67	2164152.03	картометрический	5.00	-
794	369392.02	2164151.54	картометрический	5.00	-
795	369390.55	2163977.00	картометрический	5.00	-
796	369414.64	2163978.97	картометрический	5.00	-
797	369466.75	2163978.47	картометрический	5.00	-
798	369492.32	2163957.83	картометрический	5.00	-
799	369515.92	2163923.90	картометрический	5.00	-
800	369519.85	2163916.53	картометрический	5.00	-
801	369521.32	2163908.17	картометрический	5.00	-
802	369519.36	2163897.84	картометрический	5.00	-
803	369504.12	2163868.35	картометрический	5.00	-
804	369491.33	2163843.76	картометрический	5.00	-
805	369482.98	2163820.66	картометрический	5.00	-
806	369387.10	2163819.67	картометрический	5.00	-
807	369382.68	2163402.26	картометрический	5.00	-
808	369399.76	2163396.98	картометрический	5.00	-
809	369442.66	2163345.84	картометрический	5.00	-
810	369442.35	2163342.40	картометрический	5.00	-
811	369439.10	2163335.03	картометрический	5.00	-

Обозначение характерных точек границ	Координаты, м		Метод определения координат характерной точки	Средняя квадратическая погрешность положения характерной точки (Mt), м	Описание обозначения точки на местности (при наличии)
	X	Y			
1	2	3	4	5	6
812	369434.18	2163326.67	картометрический	5.00	-
813	369422.38	2163313.15	картометрический	5.00	-
814	369412.42	2163299.75	картометрический	5.00	-
815	369410.83	2163295.88	картометрический	5.00	-
816	369410.95	2163291.58	картометрический	5.00	-
817	369412.30	2163287.52	картометрический	5.00	-
818	369415.50	2163285.31	картометрический	5.00	-
819	369423.85	2163281.38	картометрический	5.00	-
820	369429.39	2163275.11	картометрический	5.00	-
821	369434.06	2163267.98	картометрический	5.00	-
822	369424.16	2163250.22	картометрический	5.00	-
823	369411.63	2163241.49	картометрический	5.00	-
824	369404.93	2163235.59	картометрический	5.00	-
825	369392.27	2163211.81	картометрический	5.00	-
826	369411.56	2163196.44	картометрический	5.00	-
827	369456.06	2163187.96	картометрический	5.00	-
828	369570.12	2163125.52	картометрический	5.00	-
829	369680.74	2163056.69	картометрический	5.00	-
830	369642.39	2163016.87	картометрический	5.00	-
831	369619.78	2162992.78	картометрический	5.00	-
832	369579.58	2162958.86	картометрический	5.00	-
833	369565.57	2162948.16	картометрический	5.00	-
834	369549.59	2162940.54	картометрический	5.00	-
835	369533.62	2162933.90	картометрический	5.00	-

Обозначение характерных точек границ	Координаты, м		Метод определения координат характерной точки	Средняя квадратическая погрешность положения характерной точки (Mt), м	Описание обозначения точки на местности (при наличии)
	X	Y			
1	2	3	4	5	6
836	369525.99	2162932.55	картометрический	5.00	-
837	369509.03	2162937.71	картометрический	5.00	-
838	369499.20	2162939.44	картометрический	5.00	-
839	369487.65	2162952.96	картометрический	5.00	-
840	369475.36	2162975.57	картометрический	5.00	-
841	369377.76	2162938.45	картометрический	5.00	-
842	369372.86	2162313.50	картометрический	5.00	-
843	369072.96	2162335.38	картометрический	5.00	-
844	369151.99	2162269.01	картометрический	5.00	-
845	369164.28	2162131.10	картометрический	5.00	-
846	369170.06	2162097.42	картометрический	5.00	-
847	369176.94	2162088.57	картометрический	5.00	-
848	369198.82	2162076.77	картометрический	5.00	-
849	369203.36	2162077.51	картометрический	5.00	-
850	369205.82	2162078.25	картометрический	5.00	-
851	369226.23	2162095.95	картометрический	5.00	-
852	369241.59	2162111.80	картометрический	5.00	-
853	369265.07	2162121.02	картометрический	5.00	-
854	369290.76	2162113.28	картометрический	5.00	-
855	369314.72	2162103.45	картометрический	5.00	-
856	369324.68	2162076.04	картометрический	5.00	-
857	369320.99	2162046.29	картометрический	5.00	-
858	369312.39	2162016.18	картометрический	5.00	-
859	369306.61	2162008.93	картометрический	5.00	-

Обозначение характерных точек границ	Координаты, м		Метод определения координат характерной точки	Средняя квадратическая погрешность положения характерной точки (Mt), м	Описание обозначения точки на местности (при наличии)
	X	Y			
1	2	3	4	5	6
860	369295.55	2161997.74	картометрический	5.00	-
861	369285.84	2161990.74	картометрический	5.00	-
862	369273.79	2161983.61	картометрический	5.00	-
863	369267.40	2161982.25	картометрический	5.00	-
864	369244.29	2161979.80	картометрический	5.00	-
865	369212.46	2161970.33	картометрический	5.00	-
866	369194.02	2161943.66	картометрический	5.00	-
867	369193.65	2161940.46	картометрический	5.00	-
868	369219.71	2161911.95	картометрический	5.00	-
869	369227.95	2161881.10	картометрический	5.00	-
870	369226.84	2161873.11	картометрический	5.00	-
871	369223.65	2161865.49	картометрический	5.00	-
872	369194.88	2161821.49	картометрический	5.00	-
873	369151.13	2161808.46	картометрический	5.00	-
874	369113.27	2161801.57	картометрический	5.00	-
875	369111.06	2161806.74	картометрический	5.00	-
876	369113.52	2161814.60	картометрический	5.00	-
877	369122.86	2161826.89	картометрический	5.00	-
878	369126.79	2161842.87	картометрический	5.00	-
879	369123.84	2161859.59	картометрический	5.00	-
880	369111.06	2161880.98	картометрический	5.00	-
881	369101.47	2161896.71	картометрический	5.00	-
882	369077.13	2161912.19	картометрический	5.00	-
883	369064.60	2161918.83	картометрический	5.00	-

Обозначение характерных точек границ	Координаты, м		Метод определения координат характерной точки	Средняя квадратическая погрешность положения характерной точки (Mt), м	Описание обозначения точки на местности (при наличии)
	X	Y			
1	2	3	4	5	6
884	369039.03	2161923.75	картометрический	5.00	-
885	369026.99	2161925.96	картометрический	5.00	-
886	368963.56	2161921.78	картометрический	5.00	-
887	368927.18	2161890.07	картометрический	5.00	-
888	368911.45	2161874.58	картометрический	5.00	-
889	368893.99	2161849.76	картометрический	5.00	-
890	368876.79	2161814.11	картометрический	5.00	-
891	368867.20	2161773.30	картометрический	5.00	-
892	368870.40	2161730.04	картометрический	5.00	-
893	368894.73	2161678.66	картометрический	5.00	-
894	368878.26	2161651.87	картометрический	5.00	-
895	368830.33	2161596.31	картометрический	5.00	-
896	368829.59	2161589.18	картометрический	5.00	-
897	368834.51	2161536.33	картометрический	5.00	-
898	368839.42	2161519.12	картометрический	5.00	-
899	368850.98	2161496.75	картометрический	5.00	-
900	368855.40	2161494.29	картометрический	5.00	-
901	368886.87	2161494.29	картометрический	5.00	-
902	368903.83	2161482.00	картометрический	5.00	-
903	368904.81	2161475.12	картометрический	5.00	-
904	368897.68	2161441.19	картометрический	5.00	-
905	368890.31	2161408.50	картометрический	5.00	-
906	368887.60	2161391.78	картометрический	5.00	-
907	368884.41	2161385.88	картометрический	5.00	-

Обозначение характерных точек границ	Координаты, м		Метод определения координат характерной точки	Средняя квадратическая погрешность положения характерной точки (Mt), м	Описание обозначения точки на местности (при наличии)
	X	Y			
1	2	3	4	5	6
908	368870.64	2161385.88	картометрический	5.00	-
909	368882.69	2161318.04	картометрический	5.00	-
910	368924.60	2161077.62	картометрический	5.00	-
911	368964.24	2160269.47	картометрический	5.00	-
912	369312.30	2160202.87	картометрический	5.00	-
913	369274.67	2159913.12	картометрический	5.00	-
914	369266.52	2159856.08	картометрический	5.00	-
915	369172.21	2159092.52	картометрический	5.00	-
916	369097.11	2158599.52	картометрический	5.00	-
917	369103.50	2158575.68	картометрический	5.00	-
1	369309.97	2157593.49	картометрический	5.00	-
Внутренний контур 1					
918	374712.80	2177367.90	картометрический	5.00	-
919	374692.60	2177371.50	картометрический	5.00	-
920	374659.80	2177386.40	картометрический	5.00	-
921	374591.80	2177415.80	картометрический	5.00	-
922	374547.90	2177424.70	картометрический	5.00	-
923	374536.00	2177430.40	картометрический	5.00	-
924	374544.30	2177454.90	картометрический	5.00	-
925	374565.10	2177438.90	картометрический	5.00	-
926	374582.60	2177432.40	картометрический	5.00	-
927	374619.90	2177423.20	картометрический	5.00	-
928	374624.40	2177429.80	картометрический	5.00	-
929	374638.00	2177480.70	картометрический	5.00	-

Обозначение характерных точек границ	Координаты, м		Метод определения координат характерной точки	Средняя квадратическая погрешность положения характерной точки (Mt), м	Описание обозначения точки на местности (при наличии)
	X	Y			
1	2	3	4	5	6
930	374654.10	2177512.70	картометрический	5.00	-
931	374687.90	2177554.50	картометрический	5.00	-
932	374724.40	2177587.20	картометрический	5.00	-
933	374749.20	2177585.00	картометрический	5.00	-
934	374760.30	2177587.50	картометрический	5.00	-
935	374780.00	2177596.90	картометрический	5.00	-
936	374783.50	2177599.80	картометрический	5.00	-
937	374796.00	2177609.60	картометрический	5.00	-
938	374799.70	2177617.00	картометрический	5.00	-
939	374802.00	2177626.10	картометрический	5.00	-
940	374787.40	2177626.00	картометрический	5.00	-
941	374783.70	2177626.40	картометрический	5.00	-
942	374778.10	2177628.20	картометрический	5.00	-
943	374766.70	2177639.40	картометрический	5.00	-
944	374760.80	2177647.00	картометрический	5.00	-
945	374759.40	2177653.70	картометрический	5.00	-
946	374760.60	2177659.10	картометрический	5.00	-
947	374761.40	2177665.30	картометрический	5.00	-
948	374761.00	2177668.90	картометрический	5.00	-
949	374772.50	2177689.40	картометрический	5.00	-
950	374779.10	2177702.10	картометрический	5.00	-
951	374792.30	2177724.10	картометрический	5.00	-
952	374821.80	2177757.90	картометрический	5.00	-
953	374825.10	2177764.80	картометрический	5.00	-

Обозначение характерных точек границ	Координаты, м		Метод определения координат характерной точки	Средняя квадратическая погрешность положения характерной точки (Mt), м	Описание обозначения точки на местности (при наличии)
	X	Y			
1	2	3	4	5	6
954	374859.60	2177751.00	картометрический	5.00	-
955	374893.70	2177741.20	картометрический	5.00	-
956	374895.00	2177752.50	картометрический	5.00	-
957	374916.60	2177797.90	картометрический	5.00	-
958	374921.10	2177806.40	картометрический	5.00	-
959	374944.30	2177861.20	картометрический	5.00	-
960	374945.30	2177902.40	картометрический	5.00	-
961	374949.00	2177972.50	картометрический	5.00	-
962	374954.70	2178003.70	картометрический	5.00	-
963	374965.70	2178027.70	картометрический	5.00	-
964	374971.00	2178039.50	картометрический	5.00	-
965	375012.20	2178086.50	картометрический	5.00	-
966	375049.20	2178109.00	картометрический	5.00	-
967	375137.50	2178108.20	картометрический	5.00	-
968	375144.40	2178111.90	картометрический	5.00	-
969	375162.00	2178126.80	картометрический	5.00	-
970	375189.20	2178155.10	картометрический	5.00	-
971	375246.80	2178137.50	картометрический	5.00	-
972	375295.30	2178126.80	картометрический	5.00	-
973	375277.90	2178107.50	картометрический	5.00	-
974	375269.20	2178093.00	картометрический	5.00	-
975	375250.40	2178038.00	картометрический	5.00	-
976	375236.60	2178039.50	картометрический	5.00	-
977	375229.40	2178039.50	картометрический	5.00	-

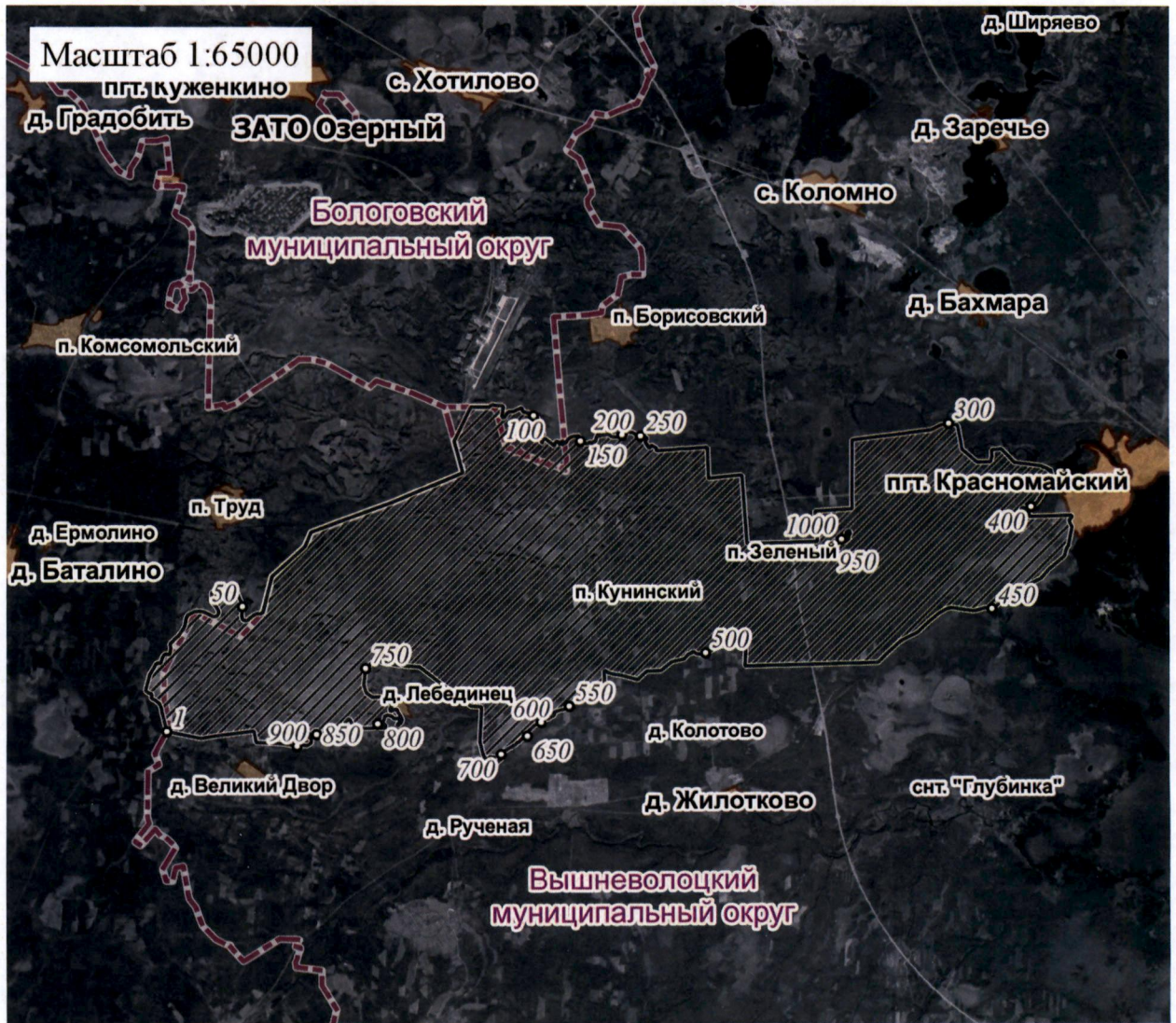
Обозначение характерных точек границ	Координаты, м		Метод определения координат характерной точки	Средняя квадратическая погрешность положения характерной точки (Mt), м	Описание обозначения точки на местности (при наличии)
	X	Y			
1	2	3	4	5	6
978	375207.70	2178035.90	картометрический	5.00	-
979	375175.80	2178026.80	картометрический	5.00	-
980	375172.20	2178025.90	картометрический	5.00	-
981	375149.20	2178020.60	картометрический	5.00	-
982	375119.20	2177979.20	картометрический	5.00	-
983	375110.70	2177980.40	картометрический	5.00	-
984	375093.80	2177981.40	картометрический	5.00	-
985	375084.10	2177978.40	картометрический	5.00	-
986	375052.90	2177927.20	картометрический	5.00	-
987	375035.00	2177892.20	картометрический	5.00	-
988	375028.10	2177885.80	картометрический	5.00	-
989	375021.10	2177879.30	картометрический	5.00	-
990	374998.20	2177855.90	картометрический	5.00	-
991	374986.20	2177827.20	картометрический	5.00	-
992	374961.10	2177822.70	картометрический	5.00	-
993	374960.70	2177789.50	картометрический	5.00	-
994	374959.70	2177759.20	картометрический	5.00	-
995	374960.90	2177727.80	картометрический	5.00	-
996	374960.40	2177706.60	картометрический	5.00	-
997	374963.10	2177693.90	картометрический	5.00	-
998	374967.60	2177682.00	картометрический	5.00	-
999	374964.70	2177664.70	картометрический	5.00	-
1000	374962.70	2177661.80	картометрический	5.00	-
1001	374959.40	2177661.20	картометрический	5.00	-

Обозначение характерных точек границ	Координаты, м		Метод определения координат характерной точки	Средняя квадратическая погрешность положения характерной точки (Mt), м	Описание обозначения точки на местности (при наличии)
	X	Y			
1	2	3	4	5	6
1002	374949.10	2177661.00	картометрический	5.00	-
1003	374941.10	2177663.90	картометрический	5.00	-
1004	374931.20	2177677.00	картометрический	5.00	-
1005	374927.90	2177676.60	картометрический	5.00	-
1006	374923.40	2177673.70	картометрический	5.00	-
1007	374919.70	2177665.90	картометрический	5.00	-
1008	374921.70	2177651.60	картометрический	5.00	-
1009	374922.20	2177625.30	картометрический	5.00	-
1010	374918.50	2177621.60	картометрический	5.00	-
1011	374909.10	2177619.40	картометрический	5.00	-
1012	374897.90	2177617.60	картометрический	5.00	-
1013	374889.60	2177610.50	картометрический	5.00	-
1014	374898.20	2177599.40	картометрический	5.00	-
1015	374902.80	2177586.90	картометрический	5.00	-
1016	374901.50	2177582.60	картометрический	5.00	-
1017	374877.30	2177571.10	картометрический	5.00	-
1018	374868.30	2177560.50	картометрический	5.00	-
1019	374865.00	2177548.60	картометрический	5.00	-
1020	374855.30	2177513.20	картометрический	5.00	-
1021	374847.50	2177491.10	картометрический	5.00	-
1022	374842.90	2177473.00	картометрический	5.00	-
1023	374831.80	2177438.50	картометрический	5.00	-
1024	374823.20	2177425.90	картометрический	5.00	-
1025	374828.90	2177386.20	картометрический	5.00	-

Обозначение характерных точек границ	Координаты, м		Метод определения координат характерной точки	Средняя квадратическая погрешность положения характерной точки (Mt), м	Описание обозначения точки на местности (при наличии)
	X	Y			
1	2	3	4	5	6
1026	374803.60	2177433.00	картометрический	5.00	-
1027	374799.90	2177440.30	картометрический	5.00	-
1028	374797.60	2177443.60	картометрический	5.00	-
1029	374789.90	2177444.60	картометрический	5.00	-
1030	374784.70	2177440.10	картометрический	5.00	-
1031	374782.20	2177435.40	картометрический	5.00	-
1032	374772.90	2177421.10	картометрический	5.00	-
1033	374769.50	2177396.20	картометрический	5.00	-
1034	374758.80	2177381.80	картометрический	5.00	-
1035	374740.30	2177368.70	картометрический	5.00	-
918	374712.80	2177367.90	картометрический	5.00	-
Внутренний контур 2					
1036	373510.60	2171614.16	картометрический	5.00	-
1037	373430.09	2171721.38	картометрический	5.00	-
1038	373343.23	2171837.08	картометрический	5.00	-
1039	373484.95	2171889.80	картометрический	5.00	-
1040	373516.60	2171840.09	картометрический	5.00	-
1041	373493.25	2171800.94	картометрический	5.00	-
1042	373508.70	2171778.42	картометрический	5.00	-
1043	373524.10	2171756.04	картометрический	5.00	-
1044	373558.80	2171763.29	картометрический	5.00	-
1045	373599.49	2171719.60	картометрический	5.00	-
1036	373510.60	2171614.16	картометрический	5.00	-

Приложение 2
к Положению об особо охраняемой
природной территории регионального
значения – государственном природном
заказнике «Лесные массивы в междуречье
рек Шлина, Крупица, Лонница, Речица»

План границ
особо охраняемой природной территории регионального значения –
государственного природного заказника «Лесные массивы в междуречье
рек Шлина, Крупица, Лонница, Речица»



Используемые условные знаки и обозначения

- l
- характерная точка границы объекта
- ▨ территория объекта
- граница административно-территориального деления
- населенные пункты