

**ИНСПЕКЦИЯ ТУЛЬСКОЙ ОБЛАСТИ ПО ГОСУДАРСТВЕННОЙ
ОХРАНЕ ОБЪЕКТОВ КУЛЬТУРНОГО НАСЛЕДИЯ**

П Р И К А З

06.09.2023

№ 92

**Об утверждении предмета охраны объекта культурного наследия
регионального значения «Дом жилой Сабуровых», до 1893 г., Тульская
область, Щёкинский район, с. Крапивна, ул. Плехановская, д. 49/16**

В соответствии с Федеральным законом от 25.06.2002 № 73-ФЗ «Об объектах культурного наследия (памятниках истории и культуры) народов Российской Федерации», на основании научно-проектной документации, разработанной акционерным обществом «Агентство Развития Перспективных Технологий», с учетом акта государственной историко-культурной экспертизы от 10.07.2023, на основании Положения об инспекции Тульской области по государственной охране объектов культурного наследия, утвержденного постановлением правительства Тульской области от 20.05.2015 № 234, п р и к а з ы в а ю:

1. Утвердить предмет охраны объекта культурного наследия регионального значения «Дом жилой Сабуровых», до 1893 г., расположенного по адресу: Тульская область, Щёкинский район, с. Крапивна, ул. Плехановская, д. 49/16 (приложение № 1), и его схематическое изображение (приложение № 2).

2. В приказе инспекции Тульской области по государственной охране объектов культурного наследия от 15.06.2023 № 69 «О включении выявленного объекта культурного наследия «Дом жилой Сабуровых», до 1893 г., расположенного по адресу: Тульская область, Щёкинский район, с. Крапивна, ул. Плехановская, д. 49/16, в единый государственный реестр объектов культурного наследия (памятников истории и культуры) народов Российской Федерации в качестве объекта культурного наследия регионального значения, утверждении его предмета охраны и границ территории» приложения № 1 и № 2 к приказу признать утратившими силу.

3. Приказ вступает в силу со дня официального опубликования.

**Начальник инспекции
Тульской области по
государственной охране
объектов культурного
наследия**



Д.В. Бойченко

Приложение № 1
к приказу инспекции Тульской области
по государственной охране объектов
культурного наследия

от 06.09.2023

№ 92

**Предмет охраны объекта культурного наследия регионального значения
«Дом жилой Сабуровых», до 1893 г., Тульская область, Щёкинский
район, с. Крапивна, ул. Плехановская, д. 49/16**

Предметом охраны объекта культурного наследия регионального значения «Дом жилой Сабуровых», до 1893 г., Тульская область, Щёкинский район, с. Крапивна, ул. Плехановская, д. 49/16, являются:

Градостроительные характеристики

Локальный элемент градостроительной системы расположен на участке, занимающем угловое положение в историческом квартале, ограниченном улицами Плехановской, Советской, Колхозной, Г. Успенского.

Объёмно-пространственная и планировочная композиция

Четырёхчастное разновременное здание с мезонином, вытянутое по оси северо-запад – юго-восток вдоль ул. Плехановская: прямоугольный в плане одноэтажный юго-восточный объём с продольным мезонином лит. А вытянут по оси юго-запад – северо-восток (*здесь и далее литеры объёмов здания и нумерация помещений даны согласно плану БТИ от 2012 г.*);

прямоугольный в плане одноэтажный центральный объём лит. А1 вытянут по оси северо-запад – юго-восток;

прямоугольный в плане одноэтажный северо-западный объём лит. А2 вытянут по оси юго-запад – северо-восток;

прямоугольный в плане одноэтажный объём котельной лит. А3 вытянут по оси юго-запад – северо-восток.

Строительные конструкции, материал и техника исполнения

Фундамент кирпичная кладка по бутобетонной подушке;

кирпичный цоколь с прямым обрезаем по главным фасадам;

цилиндрические своды подвалов лит. А, А1 – красный глиняный кирпич на известковом растворе;

пола по лагам (конструкция пола по лагам и дерево как исторический материал перекрытий).

Наружные и внутренние несущие стены:

лит. А1 - из красного глиняного полнотелого кирпича на цементном растворе.

Разновысотная крыша с вальмами усложнённой формы, кровля фальцованная металлическая: двухуровневая кровля объёма лит. А состоит из вальмовой кровли мезонина и трёхскатной кровли первого этажа; лит. А отделен от объёма лит. А1 брандмауэрной стеной;

трёхскатная кровля объёмов лит. А1 и А2 объединены, к ним примыкает односкатная кровля лит. А3;

деревянная стропильная система (дерево и металл как исторический материал).

Композиция и архитектурно-художественное оформление фасадов

Главный северо-восточный фасад объёма лит. А1 с элементами эклектики:

кирпичный профилированный карниз со ступенчатыми сухариками, сопряжённый без раскреповок по угловым пилястрам и пилястре, отделяющей прясло входного блока;

пять лучковых оконных проёмов с замковым камнем в перемычках обрамлены наличниками с ушами; подоконная тяга;

подоконный фриз с подоконными лежащими филёнками;

габариты оконных заполнений литеры А1 (дерево как исторический материал)

Юго-западный фасад лит. А1:

ступенчатый карниз; три лучковых проёма с замком в клинчатой перемычке;

габариты оконных заполнений литеры А1 (дерево как исторический материал).

Архитектурно-художественное оформление интерьеров

Потолочный тянутый штукатурный карниз коридора (помещение 2).

Потолочный тянутый штукатурный профиль коридора (помещение 2).

Трафаретный рисунок настенной живописи в коридоре.

Сложнопрофилированный потолочный тянутый штукатурный карниз помещений 3, 4.

Профилированные внутренние наличники внутренних оконных заполнений помещений 3,4.

Рисунок и материал паркета помещения 3,4.

Дощатый пол из широких досок помещения 14.

Расположение и конфигурация внутренних дверей центральной части лит. А1.

Потолочный тянутый штукатурный карниз и розетка помещения 14.

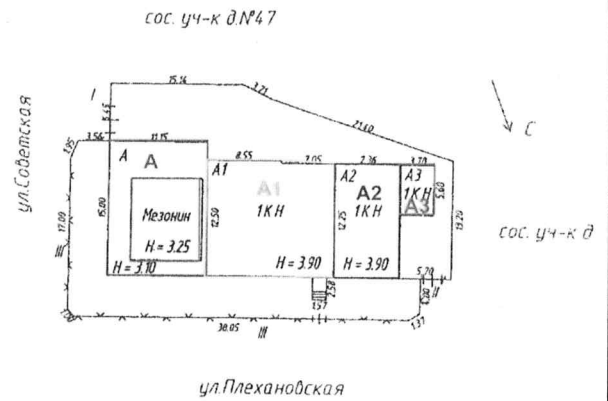
Приложение № 2
к приказу инспекции Тульской области
по государственной охране объектов
культурного наследия
от 06.09.2023 № 92

Схематическое изображение предмета охраны объекта культурного наследия регионального значения «Дом жилой Сабуровых», до 1893 г., Тульская область, Щёкинский район, с. Крапивна, ул. Плехановская, д. 49/16

| № | Предмет охраны. Описание предмета охраны | Иллюстрации |
|---|---|---|
| <i>Градостроительные характеристики</i> | | |
| 1. | Локальный элемент градостроительной системы расположен на участке, занимающем угловое положение в историческом квартале, ограниченном улицами Плехановской, Советской, Колхозной, Г. Успенского |  <p>Ситуационный план. Фрагмент Яндекс карты</p>  <p>Фрагмент публичной кадастровой карты с участком 71:22:070102:72</p> |

Объемно-пространственная и планировочная композиция

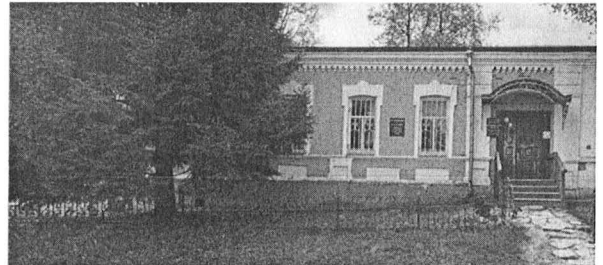
2. Четырёхчастное разновременное здание с мезонином, вытянутое по оси северо-запад – юго-восток вдоль ул. Плехановская: прямоугольный в плане одноэтажный юго-восточный объём с продольным мезонином лит. А вытянут по оси юго-запад – северо-восток (здесь и далее литеры объёмов здания и нумерация помещений даны согласно плану БТИ от 2012 г.); прямоугольный в плане одноэтажный центральный объём лит. А1 вытянут по оси северо-запад – юго-восток; прямоугольный в плане одноэтажный северо-западный объём лит. А2 вытянут по оси юго-запад – северо-восток; прямоугольный в плане одноэтажный объём котельной лит. А3 вытянут по оси юго-запад – северо-восток



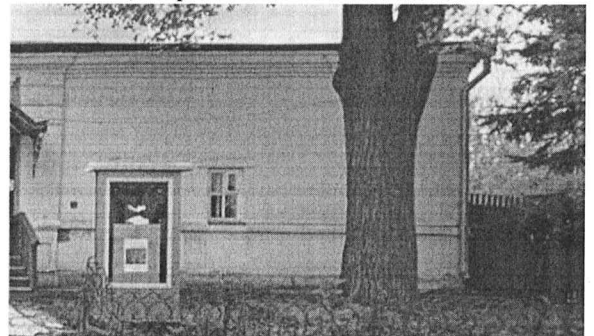
План-схема участка с объектом



Юго-восточный объём лит. А



Центральный объём лит. А1



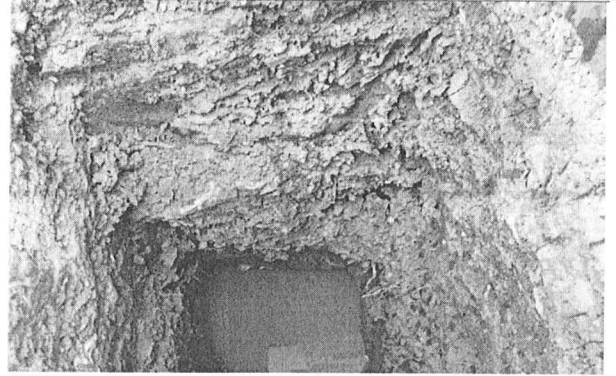
Северо-западный объём лит. А2



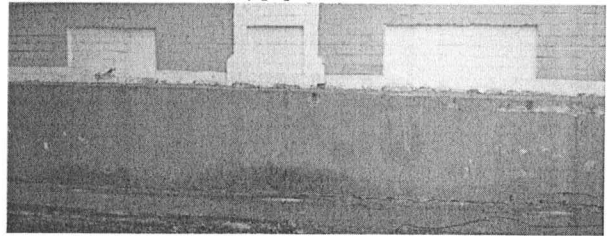
Объём котельной лит. А3

Строительные конструкции, материал и техника исполнения

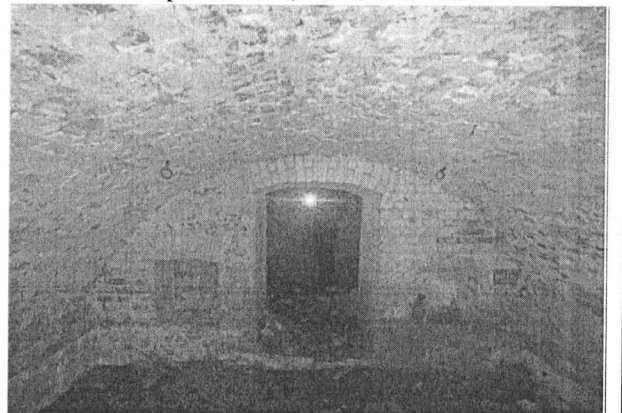
3. Фундамент кирпичная кладка по бутобетонной подушке;
кирпичный цоколь с прямым обрезом по главным фасадам;
цилиндрические своды подвалов лит. А, А1 – красный глиняный кирпич на известковом растворе;
полы по лагам (конструкция пола по лагам и дерево как исторический материал перекрытий)



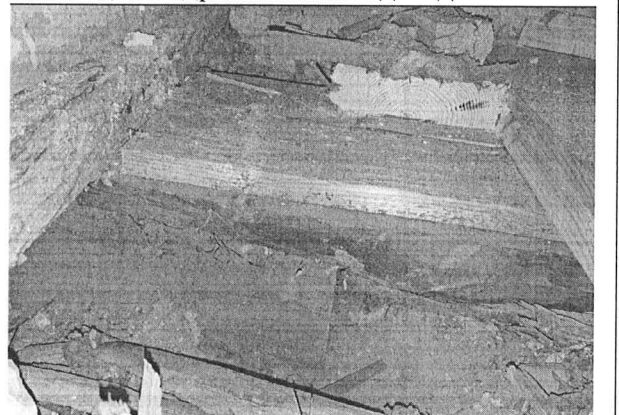
Шурф здания



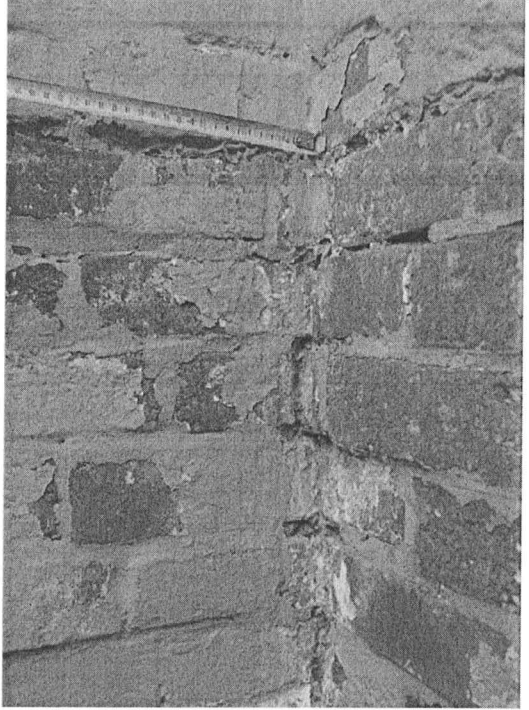

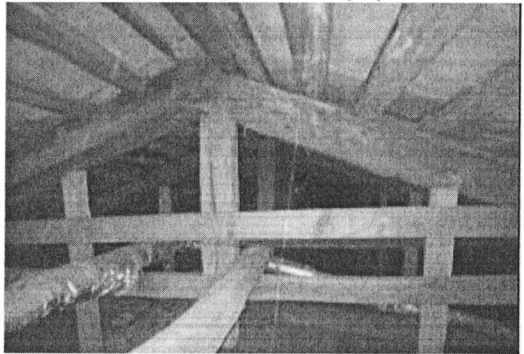
Фрагмент цоколя лит. А1



Цилиндрический свод подвала



Полы по лагам

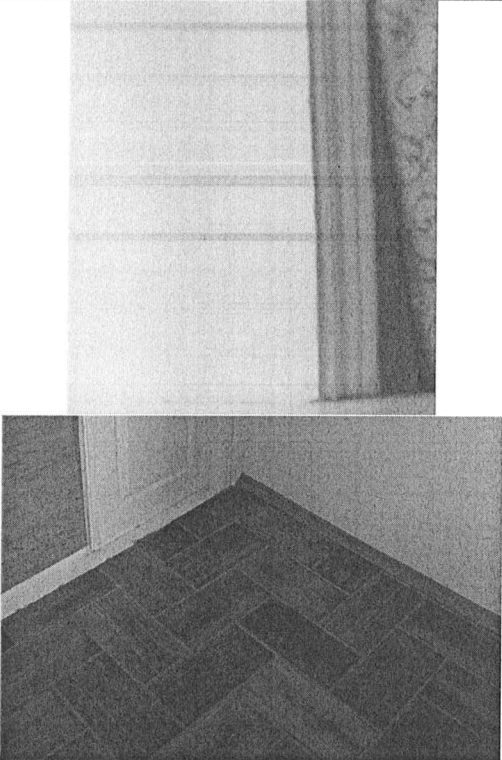
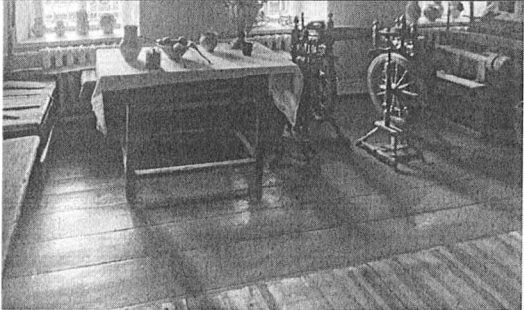

| | | |
|----|---|---|
| 4. | <p>Наружные и внутренние несущие стены: лит. А1 - из красного глиняного полнотелого кирпича на цементном растворе</p> |  <p>Фрагмент стены</p> |
| 5. | <p>Разновысотная крыша с вальмами усложнённой формы, кровля фальцованная металлическая: двухуровневая кровля объёма лит. А состоит из вальмовой кровли мезонина и трёхскатной кровли первого этажа; лит. А отделен от объёма лит. А1 брандмауэрной стеной; трёхскатная кровля объёмов лит. А1 и А2 объединены, к ним примыкает односкатная кровля лит. А3; деревянная стропильная система (дерево и металл как исторический материал)</p> |  <p>Вид кровли сверху</p>  <p>Деревянная стропильная система</p> |

Композиция и архитектурно-художественное оформление фасадов

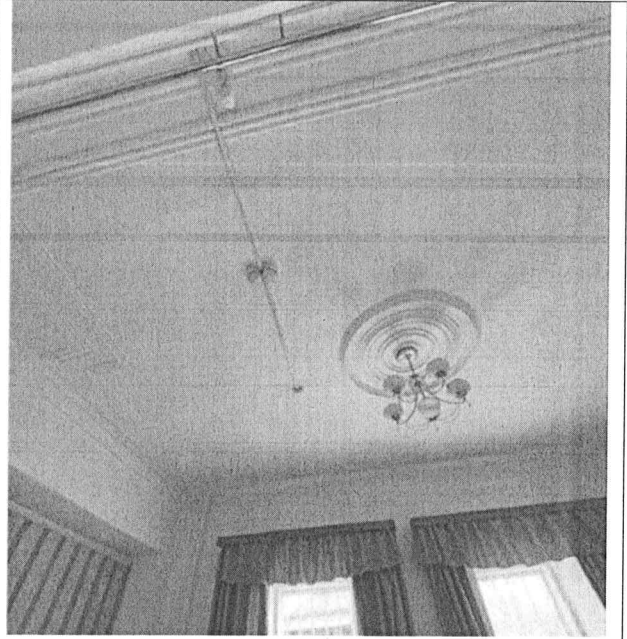
| | | |
|-----------|--|--|
| <p>6.</p> | <p>Главный северо-восточный фасад объёма лит. А1 с элементами эклектики: кирпичный профилированный карниз со ступенчатыми сухариками, сопряжённый без раскреповок по угловым пилястрам и пилястре, отделяющей прясло входного блока; пять лучковых оконных проёмов с замковым камнем в перемычках обрамлены наличниками с ушами; подоконная тяга; подоконный фриз с подоконными лежащими филёнками; габариты оконных заполнений литеры А1 (дерево как исторический материал)</p> |  <p>Главный северо-восточный фасад объёма лит. А1</p>  <p>Кирпичный профилированный карниз со ступенчатыми сухариками</p> |
| <p>7.</p> | <p>Юго-западный фасад лит. А1: ступенчатый карниз; три лучковых проёма с замком в клинчатой перемычке; габариты оконных заполнений литеры А1 (дерево как исторический материал)</p> |  <p>Юго-западный фасад лит. А1</p> |

Архитектурно-художественное оформление интерьеров

| | | | |
|-----|---|--|---|
| 8. | Потолочный тянутый штукатурный карниз коридора (помещение 2). Потолочный тянутый штукатурный профиль коридора (помещение 2) |  | Потолочный тянутый штукатурный профиль коридора (помещения 2) |
| 9. | Трафаретный рисунок настенной живописи в коридоре |  | Трафаретный рисунок настенной живописи в коридоре |
| 10. | Сложнопрофилированный потолочный тянутый штукатурный карниз помещений 3, 4; профилированные внутренние наличники внутренних оконных заполнений помещений 3,4. рисунок и материал паркета помещения 3,4. |  | |

| | | |
|-----|---|---|
| | |  <p data-bbox="1070 947 1294 981">Помещения 3, 4</p> |
| 11. | Дощатый пол из широких досок помещения 14 |  <p data-bbox="1075 1294 1283 1328">Помещение 14</p> |
| 12. | Расположение и конфигурация внутренних дверей центральной части лит. А1 |  <p data-bbox="1035 2067 1310 2101">Коридор литеры А1</p> |

13. Потолочный тянутый штукатурный карниз и розетка помещения 14



Помещение 14