

**ИНСПЕКЦИЯ ТУЛЬСКОЙ ОБЛАСТИ ПО ГОСУДАРСТВЕННОЙ
ОХРАНЕ ОБЪЕКТОВ КУЛЬТУРНОГО НАСЛЕДИЯ**

П Р И К А З

31.07.2024

№ 78

**О включении выявленного объекта культурного наследия
«Начальное городское училище третьего порядка», 1908 г.,
расположенного по адресу: г. Тула, ул. Октябрьская, 41, лит. А, А1, А2,
в единый государственный реестр объектов культурного наследия
памятников истории и культуры) народов Российской Федерации
в качестве объекта культурного наследия регионального значения,
утверждении его предмета охраны и границ территории**

В соответствии с пунктом 5 статьи 3.1, статьей 18 Федерального закона от 25.06.2002 № 73-ФЗ «Об объектах культурного наследия (памятниках истории и культуры) народов Российской Федерации», подпунктом 9-3 пункта 2 статьи 4 Закона Тульской области от 28.02.2007 № 795-ЗТО «Об объектах культурного наследия (памятниках истории и культуры) народов Российской Федерации в Тульской области», на основании Положения об инспекции Тульской области по государственной охране объектов культурного наследия, утвержденного постановлением Правительства Тульской области от 20.05.2015 № 234, акта государственной историко-культурной экспертизы от 15.01.2024, п р и к а з ы в а ю:

1. Включить выявленный объект культурного наследия «Начальное городское училище третьего порядка», 1908 г., расположенный по адресу: г. Тула, ул. Октябрьская, 41, лит. А, А1, А2, в единый государственный реестр объектов культурного наследия (памятников истории и культуры) народов Российской Федерации в качестве объекта культурного наследия регионального значения с указанием:

сведения о наименовании объекта: Второе Тульское городское училище;
сведения о времени возникновения или дате создания объекта, датах основных изменений (перестроек) данного объекта и (или) датах связанных с ним исторических событий: первая половина XX в.;

сведения о местонахождении объекта: Тульская область, г. Тула, Зареченский р-н, ул. Октябрьская, д. 41, лит. А, А1, А2;

сведения о категории историко-культурного значения объекта: объект культурного наследия регионального значения;

сведения о виде объекта: памятник.

2. Утвердить предмет охраны объекта культурного наследия регионального значения «Второе Тульское городское училище», первая половина XX в., Тульская область, г. Тула, Зареченский р-н, ул. Октябрьская,

д. 41, лит. А, А1, А2 (приложение № 1).

3. Утвердить границы территории объекта культурного наследия регионального значения «Второе Тульское городское училище», первая половина XX в., Тульская область, г. Тула, Зареченский р-н, ул. Октябрьская, д. 41, лит. А, А1, А2 (приложение № 2) и графическое описание местоположения границ его территории (приложение № 3).

4. Приказ вступает в силу со дня официального опубликования.

**Начальник инспекции
Тульской области по
государственной охране
объектов культурного
наследия**



Д.В. Бойченко

Приложение № 1
к приказу инспекции Тульской области
по государственной охране объектов
культурного наследия
от 31.07.2024 № 78

**Предмет охраны объекта культурного наследия регионального значения
«Второе Тульское городское училище», первая половина XX в.,
Тульская область, г. Тула, Зареченский р-н, ул. Октябрьская,
д. 41, лит. А, А1, А2**

Предметом охраны объекта культурного наследия регионального значения «Второе Тульское городское училище», первая половина XX в., Тульская область, г. Тула, Зареченский р-н, ул. Октябрьская, д. 41, лит. А, А1, А2, являются:

Градостроительные характеристики

Локальный элемент градостроительной системы расположен на участке, занимающем угловое положение на пересечении улиц Октябрьская и Арсенальная в квартале, ограниченном улицами Октябрьская, М. Горького, Галкина, Арсенальная

Объёмно-пространственная и планировочная композиция

Разновременное двухэтажное здание, вытянутое по оси север-восток-юго-запад вдоль нечётной стороны ул. Октябрьская: объём лит. А – прямоугольный в плане с двумя боковыми ризалитами; объём лит. А1 – прямоугольный в плане с боковым ризалитом на подвале; объём лит. А2 – прямоугольный в плане на подвале; (*литеры и номера помещений здесь и далее даны согласно техническому паспорту БТИ от 22.05.2003 г.*); бескаркасная конструктивная схема здания с продольными несущими наружными и внутренними стенами; коридорная схема пространственно-планировочная структуры интерьеров здания; высотные отметки по венчающим карнизам.

Строительные конструкции, материал и техника исполнения

Ленточный бутовый фундамент; кирпичный цоколь с прямым обрезом; на дворовом юго-восточном фасаде нижняя часть цоколя лит. А выполнена из бутового и белого камня, верхняя часть – кирпичная; цоколь лит. А1 – кирпичный с продухами, расположенными по световым осям.

Наружные и внутренние несущие стены красного глиняного кирпича; стены северо-западного и юго-западного фасадов оштукатурены и окрашены с выделением деталей; вентиляционные отверстия наружной поверхности стен фасадов.

Плоские чердачные и межэтажные перекрытия; сводчатые перекрытия по типу Монье помещений лестничного блока № № 38, 39.

Крыша объёмов лит. А, А1 с вальмами, в плане усложнённой формы, кровля фальцованная металлическая (*металл как исторический материал*);

двухскатная кровля лит. А2; деревянная стропильная система (*дерево как исторический материал*); слуховые окна с восточной стороны; материал, характер стропильной системы и кровельного покрытия (*дерево и металл кровли как исторический материал*).

Композиция и архитектурно-художественное оформление фасадов

Главный северо-западный фасад: восемнадцать световых осей; три ризалита - центральный и юго-западный в одну ось, северо-восточный боковой в три оси; венчающий карниз кирпичный с выносной белокаменной плитой; гладкий фриз; междуэтажный карниз; подоконный карниз – пояс; тяги в простенках на уровне $\frac{3}{4}$ высоты оконных проёмов второго этажа и на уровне перемычки первого этажа; расшивка по фасаду на уровне нижних рустов всех ризалитов.

Северо-восточный ризалит северо-западного фасада: рустованные угловые лопатки первого этажа, гладкие угловые лопатки с филёнками второго этажа; раскрепованный фриз лопаток с полукружиями в нижней части; каждый прямоугольный оконный проём первого этажа расположен в нише стрельчатого очертания в соответствии с размером; прямоугольные оконные проёмы разной ширины второго этажа объединены нишей треугольного очертания; над ризалитом – трёхчастный коробовый аттик с трапециевидным завершением на карнизе; в тимпане аттика декоративная деталь в виде накладки сложной геометрической формы; аттик фланкирован парапетными столбиками с карнизами и параболическими завершениями.

Центральный ризалит северо-западного фасада: рустованные угловые лопатки первого этажа, гладкие угловые лопатки с филёнками второго этажа; прямоугольный оконный проём первого этажа; увеличенный за счёт подоконного фриза прямоугольный оконный проём второго этажа в прямоугольной нише; над проёмом филёнка с треугольным завершением; над ризалитом – ступенчатый аттик с карнизом и коробовым завершением; в центре аттика полуциркульный карниз с годом постройки «1908», выполненным выпуклыми цифрами.

Юго-западный ризалит северо-западного фасада: рустованные угловые лопатки первого этажа, гладкие угловые лопатки с филёнками второго этажа; раскрепованный фриз лопаток с полукружиями в нижней части; прямоугольный оконный проём первого этажа расположен в нише с камешками в верхних углах; увеличенный за счёт подоконного фриза прямоугольный оконный проём второго этажа в прямоугольной нише; над проёмом треугольная ниша; над ризалитом – трёхчастный коробовый аттик с коробовым завершением на карнизе; аттик фланкирован парапетными столбиками с карнизами.

Главный северо-западный фасад объёма лит. А: 9 прямоугольных проёмов первого этажа, из них в центре дверной проём; каждый оконный проём расположен в нише; ниши первого этажа декорированы камешками в верхних углах; дверной проём фланкирован рустованными лопатками; простенки, расположенные над лопатками декорированы филёнками; на тремя центральными проёмами – широкий фриз.

Главный северо-западный фасад объёма лит. А1: 9 прямоугольных проёмов первого этажа, из них в центре дверной проём; каждый оконный проём расположен в нише; ниши первого этажа декорированы камешками в верхних углах.

Юго-западный фасад: венчающий карниз кирпичный с выносной белокаменной плитой; гладкий фриз; междуэтажный карниз; подоконный карниз – пояс; Три лопатки, рустованные на первом этаже, тяга на уровне $\frac{3}{4}$ высоты оконных проёмов расположена на гладких лопатках второго этажа; центральная лопатка делит фасад на две части; северо-западная часть в три световые оси.

Северо-восточный фасад объёма лит. А1: венчающий карниз кирпичный с выносной белокаменной плитой; гладкий фриз; междуэтажный карниз; подоконный пояс; девять световых осей; прямоугольные оконные проёмы с клинчатыми перемычками.

Северо-восточный фасад объёма лит. А: венчающий карниз кирпичный с выносной белокаменной плитой; гладкий фриз; междуэтажный карниз; подоконный пояс; тринадцать световых осей; прямоугольные оконные проёмы с клинчатыми перемычками первого этажа; лучковые оконные проёмы с клинчатыми перемычками второго этажа.

Архитектурно-художественное оформление интерьеров

Потолочный тянутый штукатурный карниз коридора второго этажа (помещение № 1).

Приложение № 2
к приказу инспекции Тульской области
по государственной охране объектов
культурного наследия
от 31.07.2024 № 78

**Границы территории объекта культурного наследия
регионального значения «Второе Тульское городское училище»,
первая половина XX в., Тульская область, г. Тула, Зареченский р-н,
ул. Октябрьская, д. 41, лит. А, А1, А2**

I. Текстовое описание границ территории объекта культурного наследия:

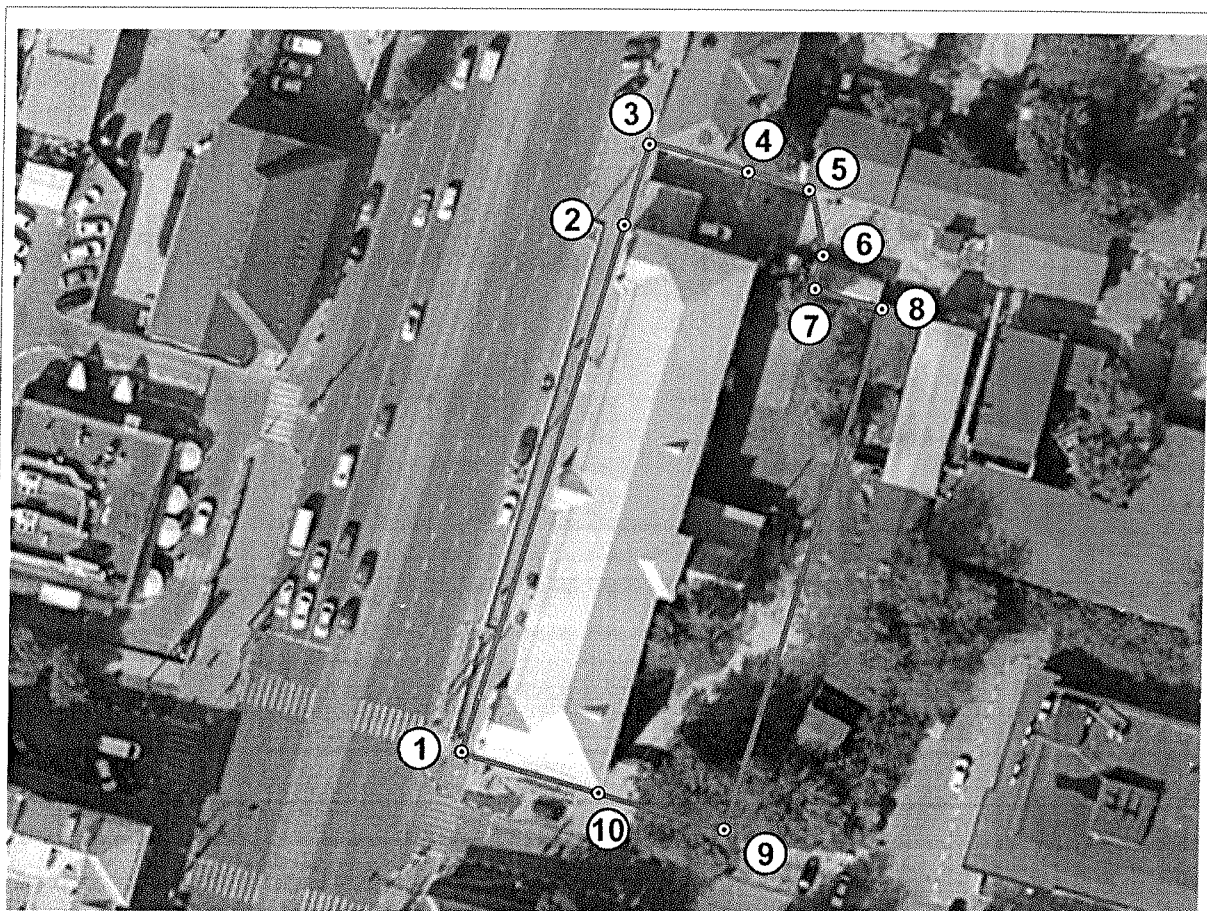
от точки 1 на северо-восток до точки 2 протяжённостью 72,79 м;
от точки 2 на северо-восток до точки 3 протяжённостью 11,08 м;
от точки 3 на юго-восток до точки 4 протяжённостью 14,49 м;
от точки 4 на юго-восток до точки 5 протяжённостью 7,12 м;
от точки 5 на юг до точки 6 протяжённостью 7,35 м;
от точки 6 на юго-запад до точки 7 протяжённостью 4,77 м;
от точки 7 на юго-восток до точки 8 протяжённостью 10,05 м;
от точки 8 на юго-запад до точки 9 протяжённостью 72,76 м;
от точки 9 на северо-запад до точки 10 протяжённостью 17,32 м;
от точки 10 на северо-восток до точки 1 протяжённостью 17,43 м.

II. Перечень координат характерных точек границ территории объекта культурного наследия:

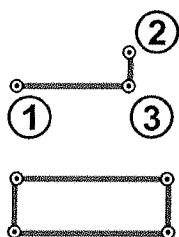
Обозначение характерной (поворотной) точки	Координаты характерных (поворотных) точек в системе (МСК-71)	
	Координата X	Координата Y
№№		
1	745991,60	262784,91
2	746061,88	262803,87
3	746072,70	262806,26
4	746069,05	262820,28
5	746067,24	262827,17
6	746059,93	262827,93
7	746055,34	262826,64
8	746052,62	262836,31
9	745982,11	262818,34
10	745986,92	262801,70
1	745991,60	262784,91

Приложение № 3
к приказу инспекции Тульской области
по государственной охране объектов
культурного наследия
от 31.07.2024 № 78

Графическое описание местоположения границ территории объекта культурного наследия регионального значения «Второе Тульское городское училище», первая половина XX в., Тульская область, г. Тула, Зареченский р-н, ул. Октябрьская, д. 41, лит. А, А1, А2



Условные обозначения



Характерные (поворотные) точки границы территории

Граница территории объекта культурного наследия