



ПРАВИТЕЛЬСТВО УЛЬЯНОВСКОЙ ОБЛАСТИ

ПОСТАНОВЛЕНИЕ

29 июня 2020 г.

№ 333-П

Экз. № _____

г. Ульяновск

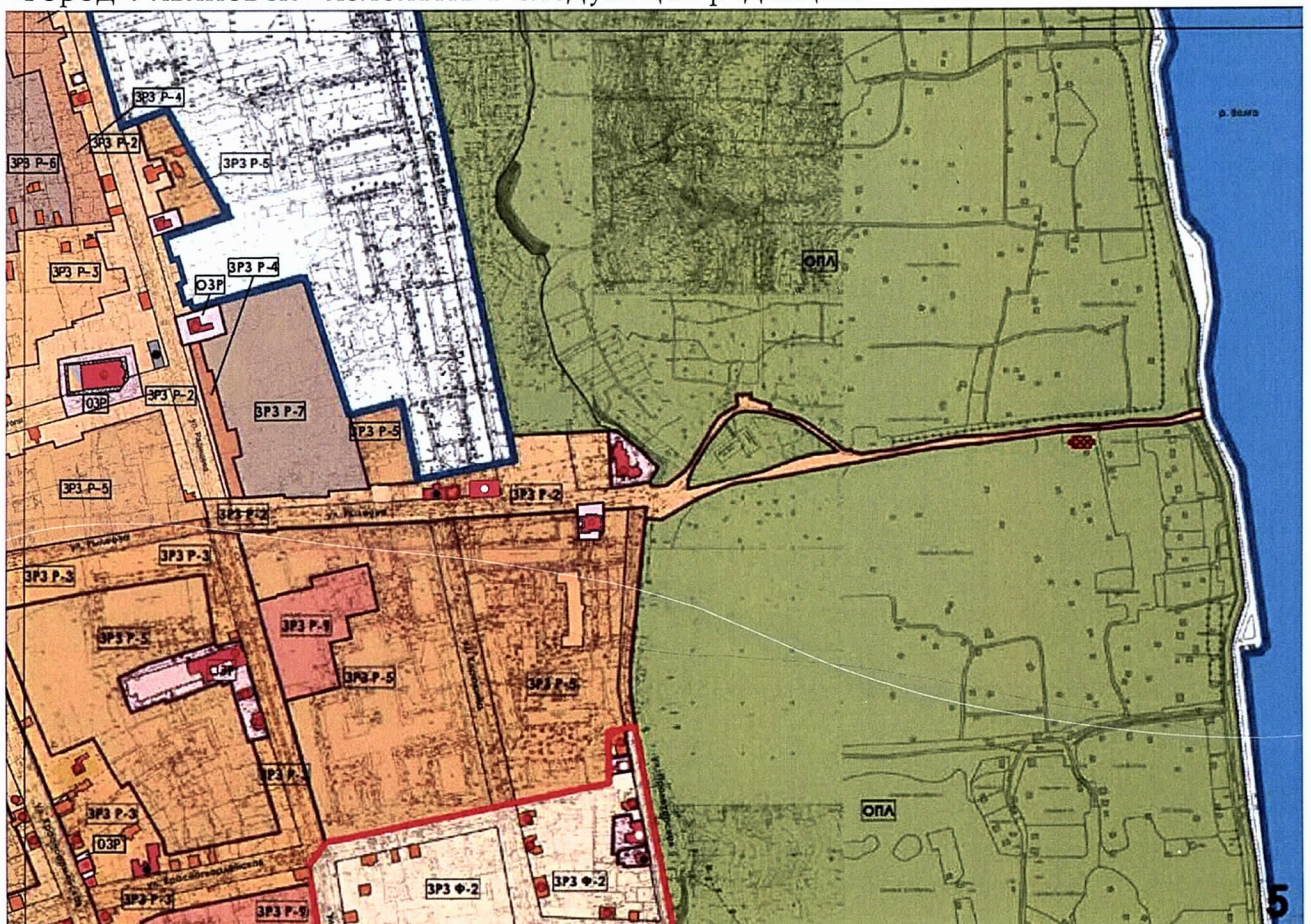
О внесении изменений в постановление Правительства Ульяновской области от 02.07.2009 № 256-П

Правительство Ульяновской области п о с т а н о в л я е т:

1. Внести в постановление Правительства Ульяновской области от 02.07.2009 № 256-П «О границах зон охраны объектов культурного наследия на территории муниципального образования «город Ульяновск», режимах использования земель и градостроительных регламентах в границах данных зон» следующие изменения:

1) в приложении № 1:

а) лист 5 картографического изображения (карты) границ зон охраны объектов культурного наследия на территории муниципального образования «город Ульяновск» изложить в следующей редакции:



б) дополнить пунктом 29² следующего содержания:

«29². ОЗР – охранная зона объекта культурного наследия регионального значения «Усадьба Л.С. Работкина: – Дом жилой, нач. XX в. – Дом жилой, кон. XIX в.» (ул. Красноармейская, 22/15, 24).

Граница зоны проходит по северо-западной стороне границы земельного участка по ул. Красноармейской, 24 в северо-восточном направлении (точки 1-2), далее поворачивает в юго-восточном направлении и проходит по границе земельного участка дома № 24 по ул. Красноармейской до пересечения с границей территории объекта культурного наследия (точки 2-3), далее поворачивает в юго-западном направлении и проходит вдоль границы территории объекта культурного наследия (точки 3-5), далее поворачивает в северо-западном направлении и проходит вдоль границы территории объекта культурного наследия до точки 1 (точки 5-1) (участок 1).

№ п/п	Ведомость координат характерных точек	
	координата X	координата Y
1.	507633.50	2257831.54
2.	507640.57	2257844.45
3.	507634.49	2257849.73
4.	507629.53	2257835.19
5.	507627.09	2257833.78

Граница зоны проходит по северо-западной границе территории объекта культурного наследия в северо-восточном направлении (точки 6-7), далее поворачивает в южном направлении и проходит по западной границе участка объекта культурного наследия (точки 7-8), далее проходит в юго-западном направлении вдоль границы территории объекта культурного наследия (точки 8-13), далее поворачивает в северо-западном направлении и проходит вдоль границы территории объекта культурного наследия до точки 6 (точки 13-6) (участок 2).

№ п/п	Ведомость координат характерных точек	
	координата X	координата Y
6.	507616.33	2257837.51
7.	507621.72	2257851.52
8.	507614.28	2257850.58
9.	507612.80	2257844.75
10.	507611.92	2257845.04
11.	507610.87	2257841.57
12.	507611.84	2257841.30
13.	507611.35	2257839.64

в) дополнить пунктом 31¹ следующего содержания:

«31.¹ ОЗР – охранная зона объекта культурного наследия регионального значения «Жилой дом. Архитектор Ф.О. Ливчак» (ул. Рылеева, 34) (далее – объект культурного наследия).

Граница зоны проходит по границе территории объекта культурного наследия (точки 1-20), далее поворачивает в северном направлении

и проходит до проезжей части ул. Рылеева (точки 20-22), далее поворачивает в западном направлении и проходит по бордюру проезжей части ул. Рылеева вдоль северного фасада объекта культурного наследия около 26,11 метра (точки 22-23), далее поворачивает в южном направлении, пересекает склон и проходит по западной кадастровой границе земельного участка объекта культурного наследия (точки 23-27), далее поворачивает в восточном направлении и проходит по южной кадастровой границе земельного участка объекта культурного наследия до створа с восточной границей территории объекта культурного наследия (точки 27-30), далее поворачивает в северном направлении и проходит до границы территории объекта культурного наследия (точки 30-1).

№ п/п	Ведомость координат характерных точек	
	координата X	координата Y
1.	507946,33	2258363,60
2.	507946,39	2258361,20
3.	507943,23	2258361,52
4.	507942,96	2258349,46
5.	507941,16	2258349,49
6.	507941,08	2258339,43
7.	507945,01	2258339,53
8.	507945,06	2258341,19
9.	507947,19	2258341,16
10.	507947,26	2258343,35
11.	507951,99	2258343,14
12.	507951,90	2258340,79
13.	507956,40	2258340,57
14.	507956,77	2258346,54
15.	507958,19	2258346,38
16.	507958,42	2258356,62
17.	507957,05	2258356,65
18.	507957,21	2258361,05
19.	507951,62	2258361,08
20.	507951,66	2258363,54
21.	507963,31	2258363,45
22.	507970,48	2258363,33
23.	507968,53	2258337,29
24.	507962,22	2258337,59
25.	507959,04	2258337,74
26.	507941,44	2258338,58
27.	507933,56	2258338,95
28.	507933,84	2258359,88
29.	507941,65	2258360,02
30.	507941,75	2258363,65

»;

г) пункт 105 изложить в следующей редакции:

«105. ЗРЗ Р-3 – зона регулирования застройки и хозяйственной деятельности объектов культурного наследия регионального или местного (муниципального) значения. Квартал в границах пер. Рылеева, ул. Радищева, ул. Красногвардейской, ул. Красноармейской (наружный контур).

Граница зоны проходит от юго-западного угла пересечения зоны ЗРЗ Р-2 (зона регулирования застройки и хозяйственной деятельности объектов культурного наследия регионального или местного (муниципального) значения. Район ул. Радищева, пер. Гоголя, ул. Красноармейской) и зоны ЗРЗ Р-12 (зона регулирования застройки и хозяйственной деятельности объектов культурного наследия регионального или местного (муниципального) значения. Район ул. Красноармейской, ул. Островского, ул. Лесной), пересекая улицу Красноармейскую в северо-восточном направлении до северного угла дома 82/2 по ул. Красноармейской (точки 1-2), далее поворачивает в южном направлении вдоль линии застройки до северного угла дома № 78 (точки 2-3), далее поворачивает в северо-восточном направлении вдоль границы зоны ЗРЗ Р-5 (зона регулирования застройки хозяйственной деятельности объектов культурного наследия регионального или местного (муниципального) значения. Участок в границах пер. Гоголя, ул. Радищева, ул. Рылеева, ул. Красноармейской) около 35 м (точки 3-4), далее поворачивает в юго-восточном направлении вдоль границы вышеуказанной зоны ЗРЗ Р-5 до пересечения с охранной зоной объекта культурного наследия регионального значения «Усадьба А.И. Сапожникова, кон. XIX в.: Дом жилой, кон. XIX в.» (ул. Красноармейская, 70, 72) (далее – ОЗР «Усадьба А.И. Сапожникова, кон. XIX в.: Дом жилой, кон. XIX в.»), далее поворачивает в юго-восточном направлении вдоль границы зоны ОЗР (ул. Красноармейская, 70, 72) (точки 9-10), далее поворачивает в северо-восточном направлении вдоль ОЗР «Усадьба А.И. Сапожникова, кон. XIX в.: Дом жилой, кон. XIX в.» по северо-западной стене дома № 72 (точки 10-11), далее поворачивает в юго-восточном направлении вдоль границы зоны ОЗР (ул. Красноармейская, 70, 72) по северо-восточной стене дома № 72 до пересечения с ул. Рылеева (точки 11-12), далее проходит в северо-восточном направлении вдоль ул. Рылеева по границе зоны ЗРЗ Р-5 (зона регулирования застройки и хозяйственной деятельности объектов культурного наследия регионального или местного (муниципального) значения. Участок в границах пер. Гоголя, ул. Радищева, ул. Рылеева, ул. Красноармейской до пересечения с ул. Радищева и границей зоны ЗРЗ Р-2 (зона регулирования застройки и хозяйственной деятельности объектов культурного наследия регионального или местного (муниципального) значения. Район ул. Средний Венец) (точки 12-14), далее проходит вниз около 10,4 м в юго-восточном направлении вдоль границы вышеуказанной зоны ЗРЗ Р-2 (точки 14-15), далее в юго-восточном направлении вдоль границы данной зоны, пересекая ул. Радищева до пересечения с северо-западной точкой границы зоны ЗРЗ Р-5 (зона регулирования застройки и хозяйственной деятельности объектов культурного

наследия регионального или местного (муниципального) значения. Район ул. Корюкина, ул. Рылеева, ул. Пролетарской) по ул. Радищева (точки 15-16), далее поворачивает в юго-восточном направлении и проходит вдоль ул. Радищева до пересечения с ул. Красногвардейской до зоны ЗРЗ Ф-2 (зона регулирования застройки и хозяйственной деятельности объектов культурного наследия федерального значения. Район Ленинского мемориального комплекса (пл. 100-летия со дня рождения В.И. Ленина), ул. Радищева, ул. Пролетарской, ул. Красногвардейской) (точки 16-21), далее проходит в юго-западном направлении, пересекая перекресток ул. Красногвардейской и ул. Радищева до северо-восточного угла зоны ЗРЗ Р-9 (зона регулирования застройки и хозяйственной деятельности объектов культурного наследия регионального или местного (муниципального) значения. Район ул. Красногвардейской, ул. Радищева, б-ра Пластова) (точки 21-23), далее проходит в юго-западном направлении вдоль северной границы вышеуказанной зоны ЗРЗ Р-9 до ул. Красноармейской (точки 23-28), далее проходит в северо-западном направлении вдоль ул. Красноармейской, пересекая ул. Красногвардейскую до пересечения с охранной зоной объекта культурного наследия регионального значения «Усадьба Л.С. Работкина: – Дом жилой, нач. XX в. – Дом жилой, кон. XIX в.» (ул. Красноармейская, 22/15, 24) (далее – объект культурного наследия) (точки 28-32), далее проходит в северо-восточном направлении вдоль границы территории объекта культурного наследия (точки 32-33), далее в северо-западном направлении вдоль границы территории объекта культурного наследия (точки 33-37), далее проходит в юго-западном направлении вдоль охранной зоны объекта культурного наследия до пересечения с ул. Красноармейской (точки 37-39), далее проходит в северо-западном направлении, пересекая ул. Орлова до юго-восточного угла границы зоны ТР (границы территории объекта культурного наследия регионального значения «Здание городского училища имени Н.В. Гоголя (1910-1912 гг., архитекторы Ф.О. Ливчак, Ф.Е. Вольсов)» (ул. Красноармейская, 53) (точки 39-46), далее проходит в северном направлении до пересечения с точкой 1 (точки 46-1).

№ п/п	Ведомость координат характерных точек	
	координата X	координата Y
1	2	3
1.	508026.47	2257686.82
2.	508034.68	2257715.93
3.	508006.38	2257718.41
4.	508008.80	2257736.10
5.	507988.43	2257737.63
6.	507988.55	2257740.55
7.	507973.69	2257741.31
8.	507973.06	2257738.13
9.	507949.80	2257739.63

1	2	3
10.	507945.19	2257739.93
11.	507946.00	2257744.88
12.	507930.56	2257746.87
13.	507932.69	2257754.80
14.	507966.99	2257966.00
15.	507961.98	2257967.19
16.	507954.22	2257997.03
17.	507875.35	22580119.30
18.	507839.95	2258028.96
19.	507839.71	2258028.27
20.	507778.56	2257044.60
21.	507643.99	2258081.29
22.	507621.05	2258064.38
23.	507604.77	2258065.25
24.	507591.06	2257993.79
25.	507574.40	2257914.63
26.	507565.46	2257892.98
27.	507544.97	2257903.40
28.	507529.51	2257870.91
29.	507538.94	2257867.10
30.	507538.44	2257865.83
31.	507578.57	2257851.24
32.	507601.37	2257841.99
33.	507604.20	2257853.47
34.	507614.88	2257850.58
35.	507621.72	2257851.52
36.	507634.49	2257849.73
37.	507640.57	2257844.45
38.	507632.96	2257830.63
39.	507633.50	2257831.54
40.	507771.38	2257776.22
41.	507812.47	2257759.34
42.	507843.47	2257746.02
43.	507883.80	2257731.04
44.	507892.88	2257726.97
45.	507906.46	2257721.81
46.	507935.52	2257703.47
47.	507988.31	2257700.16
48.	507987.86	2257688.45
49.	508011.90	2257689.94

»;

д) дополнить пунктом 105² следующего содержания:

«105². ЗРЗ Р-3 – зона регулирования застройки и хозяйственной деятельности объектов культурного наследия регионального или местного (муниципального) значения. Участок в границах ул. Рылеева, ул. Радищева, ул. Красногвардейской, ул. Красноармейской (внутренний контур).

Граница зоны проходит в северо-восточном направлении вдоль зоны ЗРЗ Р-5 (зона регулирования застройки и хозяйственной деятельности объектов культурного наследия регионального или местного (муниципального) значения. Участок в границах ул. Рылеева, ул. Радищева, ул. Красногвардейской, ул. Красноармейской) (далее – ЗРЗ Р-5 (участок в границах ул. Рылеева, ул. Радищева, ул. Красногвардейской, ул. Красноармейской) и параллельно ул. Рылеева (точки 1-2), далее поворачивает в юго-восточном направлении и проходит до пересечения с объединённой охранной зоной объектов культурного наследия регионального значения «Бывший дом Кабанова А.С.» (ул. Радищева, 33), «Бывший дом Чугунова М.И.» (ул. Радищева, 35), «Ремесленное училище им. Лебедева» (ул. Радищева, 39) (далее – объединённая охранная зона объектов культурного наследия) (точки 2-3), далее поворачивает в северо-восточном направлении, проходя вдоль объединённой охранной зоны объектов культурного наследия (точки 3-5), далее в юго-восточном направлении вдоль объединённой охранной зоны объектов культурного наследия (точки 5-6), далее поворачивает в юго-западном направлении вдоль объединённой охранной зоны объектов культурного наследия (точки 6-7), далее поворачивает в юго-восточном направлении вдоль зоны ЗРЗ Р-5 (участок в границах ул. Рылеева, ул. Радищева, ул. Красногвардейской, ул. Красноармейской) до её юго-восточного угла (7-8), далее поворачивает в юго-западном направлении параллельно ул. Красногвардейской до юго-западного угла зоны ЗРЗ Р-5 (участок в границах ул. Рылеева, ул. Радищева, ул. Красногвардейской, ул. Красноармейской) (точки 8-10), далее поворачивает в северо-западном направлении и проходит вдоль западной границы зоны ЗРЗ Р-5 (участок в границах ул. Рылеева, ул. Радищева, ул. Красногвардейской, ул. Красноармейской) до дома № 42 по ул. Красноармейской (точки 10-15), далее проходит в юго-западном направлении, огибая дом № 42 по ул. Красноармейской (точки 15-16), далее поворачивает в северо-западном направлении и проходит вдоль зоны ЗРЗ Р-5 (участок в границах ул. Рылеева, ул. Радищева, ул. Красногвардейской, ул. Красноармейской) до пересечения с точкой 1 (точки 16-1).

№ п/п	Ведомость координат характерных точек	
	координата X	координата Y
1	2	3
1.	507893.47	2257736.43
2.	507918.84	2257963.86
3.	507839.99	2257975.76
4.	507837.06	2257975.62
5.	507842.28	2257999.96
6.	507750.49	2258026.07

1	2	3
7.	507749.19	2258020.21
8.	507654.86	2258045.22
9.	507644.53	2258003.23
10.	507627.28	2257917.85
11.	507645.25	2257913.16
12.	507677.09	2257887.86
13.	507674.81	2257883.70
14.	507697.46	2257871.07
15.	507740.00	2257842.45
16.	507728.59	2257817.30
17.	507800.14	2257788.26
18.	507825.65	2257772.77
19.	507850.34	2257762.66
20.	507846.88	2257754.51

е) пункт 121 изложить в следующей редакции:

«121. ЗРЗ Р-5 – зона регулирования застройки и хозяйственной деятельности объектов культурного наследия регионального или местного (муниципального) значения. Участок в границах ул. Рылеева, ул. Радищева, ул. Красногвардейской, ул. Красноармейской.

Граница зоны проходит в северо-восточном направлении вдоль внутреннего контура зоны ЗРЗ Р-3 (зона регулирования застройки и хозяйственной деятельности объектов культурного наследия регионального или местного (муниципального) значения. Квартал в границах пер. Рылеева, ул. Радищева, ул. Красногвардейской, ул. Красноармейской) (далее – ЗРЗ Р-3) (внутренний контур) и параллельно ул. Рылеева (точки 1-2), далее поворачивает в юго-восточном направлении и проходит до пересечения с объединённой охранной зоной объектов культурного наследия регионального значения «Бывший дом Кабанова А.С.» (ул. Радищева, 33), «Бывший дом Чугунова М.И.» (ул. Радищева, 35), «Ремесленное училище им. Лебедева» (ул. Радищева, 39) (далее – объединённая охранная зона объектов культурного наследия) (точки 2-3), далее поворачивает в юго-западном направлении, проходя вдоль объединённой охранной зоны объектов культурного наследия (точки 3-5), далее поворачивает в юго-восточном направлении вдоль объединённой охранной зоны объектов культурного наследия (точки 5-6), далее поворачивает в северо-восточном направлении вдоль объединённой охранной зоны объектов культурного наследия (точки 6-11), далее зона огибает объединённую охранную зону объектов культурного наследия в юго-восточном направлении (точки 11-12), далее поворачивает в северо-восточном направлении вдоль объединённой охранной зоны объектов культурного наследия до пересечения с зоной ЗРЗ Р-3 (внутренний контур) (точки 12-13), далее в юго-восточном направлении вдоль зоны ЗРЗ Р-3 (внутренний контур) до её юго-восточного угла (13-14), далее в юго-западном направлении вдоль зоны ЗРЗ Р-3 (внутренний контур) и параллельно

ул. Красногвардейской до юго-западного угла зоны ЗРЗ Р-3 (внутренний контур) (точки 14-16), далее поворачивает в северо-западном направлении и проходит вдоль зоны ЗРЗ Р-3 (внутренний контур) до дома № 42 по ул. Красноармейской (точки 16-21), далее в юго-западном направлении, огибая дом № 42 по ул. Красноармейской (точки 21-22), далее поворачивает в северо-западном направлении вдоль зоны ЗРЗ Р-3 (внутренний контур) до пересечения с точкой 1 (точки 22-1).

№ п/п	Ведомость координат характерных точек	
	координата X	координата Y
1.	507893.47	2257736.43
2.	507918.84	2257963.86
3.	507839.99	2257975.76
4.	507818.87	2257904.33
5.	507806.64	2257878.17
6.	507774.77	2257889.96
7.	507786.86	2257923.47
8.	507784.04	2257924.51
9.	507802.44	2257980.25
10.	507799.31	2257981.21
11.	507801.96	2257990.21
12.	507746.37	2258007.45
13.	507749.19	2258020.21
14.	507654.86	2258045.22
15.	507644.53	2258003.23
16.	507627.28	2257917.85
17.	507645.25	2257913.16
18.	507677.09	2257887.86
19.	507674.81	2257883.70
20.	507697.46	2257871.07
21.	507740.00	2257842.45
22.	507728.59	2257817.30
23.	507800.14	2257788.26
24.	507825.65	2257772.77
25.	507850.34	2257762.66
26.	507846.88	2257754.51

ж) пункт 122 изложить в следующей редакции:

«122. ЗРЗ Р-5 – зона регулирования застройки и хозяйственной деятельности объектов культурного наследия регионального или местного (муниципального) значения. Квартал ул. Корюкина, ул. Рылеева, ул. Пролетарской.

Граница зоны проходит по красной линии ул. Рылеева от красной линии ул. Корюкина до ОЗР – охранной зоны объекта культурного наследия регионального значения «Жилой дом. Архитектор Ф.О. Ливчак» (ул. Рылеева, 34)

(точки 1-2) (далее – ОЗР «Жилой дом. Архитектор Ф.О. Ливчак»), далее проходит по западной, южной и восточной границам ОЗР «Жилой дом. Архитектор Ф.О. Ливчак» до красной линии ул. Рылеева (точки 2-11), далее поворачивает в восточном направлении и проходит по красной линии ул. Рылеева до красной линии ул. Пролетарской (точки 11-12), далее поворачивает в южном направлении и проходит по красной линии ул. Пролетарской до ЗРЗ Ф-2 – зоны регулирования застройки и хозяйственной деятельности объектов культурного наследия федерального значения (район Ленинского мемориального комплекса (пл. 100-летия со дня рождения В.И. Ленина), ул. Радищева, ул. Пролетарской, ул. Красногвардейской) (далее – ЗРЗ Ф-2) (точки 12-14), далее поворачивает в западном направлении и проходит от ул. Пролетарской до ул. Корюкина по границе ЗРЗ Ф-2 (точки 14-19), далее поворачивает в северном направлении и проходит по красной линии ул. Корюкина до ул. Рылеева.

№ п/п	Ведомость координат характерных точек	
	координата X	координата Y
1.	507956,97	2258212,93
2.	507962,22	2258337,59
3.	507959,04	2258337,74
4.	507941,44	2258338,58
5.	507933,56	2258338,95
6.	507933,84	2258359,88
7.	507941,65	2258360,02
8.	507941,75	2258363,65
9.	507946,33	2258363,60
10.	507951,66	2258363,54
11.	507963,31	2258363,41
12.	507964,38	2258388,94
13.	507788,02	2258375,92
14.	507755,53	2258381,42
15.	507752,83	2258369,17
16.	507750,72	2258364,68
17.	507692,84	2258367,53
18.	507689,10	2258343,89
19.	507677,80	2258272,27
20.	507892,91	2258226,55
21.	507892,74	2258225,61
22.	507897,24	2258224,56
23.	507897,41	2258225,59

2) в приложении № 2:

а) таблицу пункта 2 раздела «ОЗР – охранный зона объектов культурного наследия регионального или местного (муниципального) значения» изложить в следующей редакции:

№ п/п	Наименование вида разрешённого использования земельных участков и объектов культурного наследия
1. Основные виды разрешённого использования	
1.1.	Жилая застройка
1.1.1.	Для индивидуального жилищного строительства
1.1.2.	Малоэтажная многоквартирная жилая застройка
1.1.3.	Блокированная жилая застройка
1.2.	Обслуживание жилой застройки
1.2.1.	Коммунальное обслуживание
1.2.2.	Социальное обслуживание
1.2.3.	Бытовое обслуживание
1.2.4.	Здравоохранение
1.2.5.	Образование и просвещение
1.2.6.	Культурное развитие
1.2.7.	Религиозное использование
1.2.8.	Общественное управление
1.2.9.	Обеспечение научной деятельности
1.3.	Предпринимательство
1.3.1.	Деловое управление
1.3.2.	Объекты торговли (торговые центры, торгово-развлекательные центры (комплексы))
1.3.3.	Магазины
1.3.4.	Банковская и страховая деятельность
1.3.5.	Общественное питание
1.3.6.	Гостиничное обслуживание
1.3.7.	Выставочно-ярмарочная деятельность
1.3.8.	Историко-культурная деятельность
1.4.	Земельные участки (территории) общего пользования
2. Условно разрешённые виды использования	
2.1.	Ветеринарное обслуживание
2.1.1.	Амбулаторное ветеринарное обслуживание
3. Вспомогательные виды разрешённого использования	
3.1.	Для ведения личного подсобного хозяйства (приусадебный земельный участок)

б) таблицу пункта 2 раздела «ЗРЗ Р-5 – зона регулирования застройки и хозяйственной деятельности объектов культурного наследия регионального или местного (муниципального)» изложить в следующей редакции:

№ п/п	Наименование вида разрешённого использования земельных участков и объектов культурного наследия
1	2
1. Основные виды разрешённого использования	
1.1.	Жилая застройка
1.1.1.	Для индивидуального жилищного строительства
1.1.2.	Малоэтажная многоквартирная жилая застройка

1	2
1.1.3.	Среднеэтажная жилая застройка
1.1.4.	Блокированная жилая застройка
1.2.	Обслуживание жилой застройки
1.2.1.	Хранение автотранспорта
1.2.2.	Коммунальное обслуживание
1.2.3.	Социальное обслуживание
1.2.4.	Бытовое обслуживание
1.2.5.	Здравоохранение
1.2.6.	Образование и просвещение
1.2.7.	Культурное развитие
1.2.8.	Религиозное использование
1.2.9.	Общественное управление
1.2.10.	Обеспечение научной деятельности
1.3.	Предпринимательство
1.3.1.	Деловое управление
1.3.2.	Объекты торговли (торговые центры, торгово-развлекательные центры (комплексы))
1.3.3.	Рынки
1.3.4.	Магазины
1.3.5.	Банковская и страховая деятельность
1.3.6.	Общественное питание
1.3.7.	Гостиничное обслуживание
1.4.	Спорт
1.4.1.	Обеспечение спортивно-зрелищных мероприятий
1.4.2.	Обеспечение занятий спортом в помещениях
1.4.3.	Площадки для занятий спортом
1.4.4.	Оборудованные площадки для занятий спортом
1.5.	Выставочно-ярмарочная деятельность
1.6.	Историко-культурная деятельность
2. Условно разрешенные виды использования	
2.1.	Ветеринарное обслуживание
2.1.1.	Амбулаторное ветеринарное обслуживание
2.2.	Развлечения
2.3.	Служебные гаражи
3. Вспомогательные виды разрешённого использования	
3.1.	Для ведения личного подсобного хозяйства (приусадебный земельный участок)

в) таблицу пункта 2 раздела «ОПЛ – зона охраняемого природного ландшафта» изложить в следующей редакции:

№ п/п	Наименование вида использования
1	2
1. Основные виды разрешённого использования	
1.1.	Парки культуры и отдыха

1	2
1.2.	Спорт
1.2.1.	Площадки для занятий спортом
1.2.2.	Оборудованные площадки для занятий спортом
1.3.	Природно-познавательный туризм
1.4.	Земельные участки (территории) общего пользования
1.5.	Ведение огородничества
1.6.	Ведение садоводства
2. Вспомогательные виды разрешенного использования	
2.1.	Хранение автотранспорта
2.2.	Общественное питание
2.3.	Развлекательные мероприятия

г) приложение № 1 к режимам использования земель и градостроительным регламентам в границах зон охраны объектов культурного наследия на территории муниципального образования «город Ульяновск» дополнить пунктом 8 следующего содержания:

«8. Сотовый поликарбонат (кроме монолитного).»;

д) таблицу приложения № 2 к режимам использования земель и градостроительным регламентам в границах зон охраны объектов культурного наследия на территории муниципального образования «город Ульяновск» изложить в следующей редакции:

Цветовое решение стен	
1	2
Белый	RAL 9003
Палевый (бледно-жёлтый с розовым оттенком)	RAL 1015
Жёлто-серый	RAL 1000
Светло-жёлтый	RAL 1018
Охра светлая	RAL 1034
Охра тёмная	RAL 1011
Светло-серый	RAL 7044
Серый	RAL 7045
Дикий (серый к пепельному, с оттенком голубого; серый со стальным оттенком; сочетание светло-серого и бледно-голубого)	RAL 7040
Бледно-розовый	RAL 3015
Коричневый	RAL 8002
Красно-коричневый	RAL 8012
Светло-коричневый	RAL 8023
Сибирка (зелено-голубой) с большой примесью белой краски	RAL 6027
Наиболее характерные цвета фасадов различных исторических направлений	По колерной системе Caparol «Московская цветовая палитра»

1	2
Цветовое решение кровли	
Медянка (яркая зелёная краска)	RAL 6000
Медянка, смешанная с белилами	RAL 6034
Медный лист	Натуральный цвет
Медный лист	Прошедший процесс патинирования
Сурик (красно-оранжевый)	RAL 2001
Оксид красный	RAL 3009
Коричнево-красный	RAL 3011
Светло-серый (сигнальный серый)	RAL 7004
Тёмно-серый (бело-алюминиевый)	RAL 9006

2. Настоящее постановление вступает в силу на следующий день после дня его официального опубликования.

Председатель
Правительства области



А.А.Смекалин