

ЗАКОНОДАТЕЛЬНОЕ СОБРАНИЕ ЧЕЛЯБИНСКОЙ ОБЛАСТИ

ПОСТАНОВЛЕНИЕ

от 23.06.2016 № 472
г. Челябинск

Об установлении границы памятника природы Челябинской области Лиственничной рощи

Законодательное Собрание Челябинской области ПОСТАНОВЛЯЕТ:

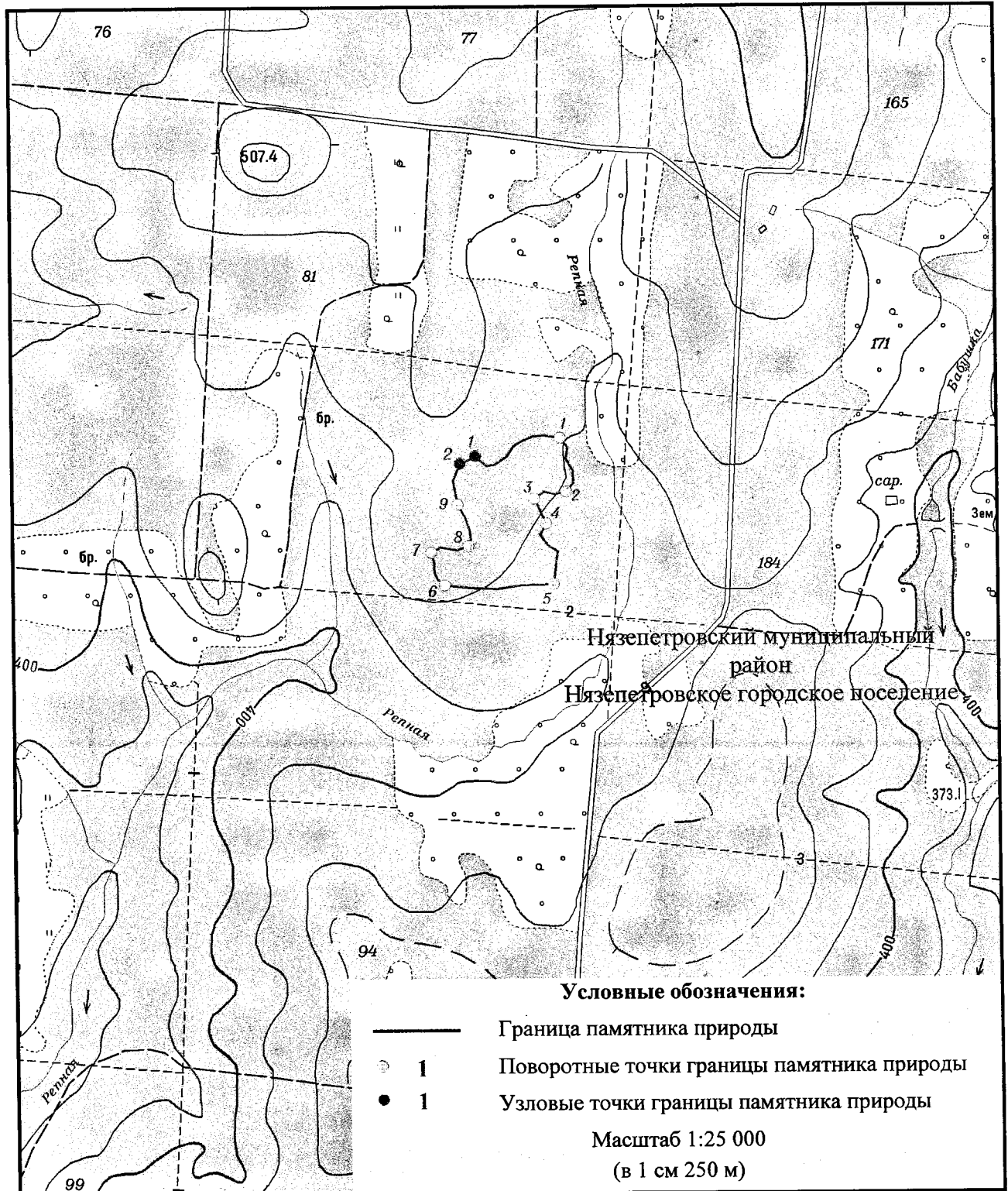
1. Установить границу памятника природы Челябинской области Лиственничной рощи (приложение 1).
2. Утвердить описание местоположения границы памятника природы Челябинской области Лиственничной рощи (приложение 2).
3. Утвердить перечень координат характерных точек границы памятника природы Челябинской области Лиственничной рощи (приложение 3).
4. Предложить Правительству Челябинской области и органам местного самоуправления Нязепетровского муниципального района внести изменения в соответствующие документы территориального планирования в части отображения в них границы памятника природы Челябинской области Лиственничной рощи.

Председатель
Законодательного Собрания



В.В. Мякуш

**Схема границы памятника природы Челябинской области
Лиственничной роши**



**ОПИСАНИЕ МЕСТОПОЛОЖЕНИЯ ГРАНИЦЫ
памятника природы Челябинской области Лиственничной рощи**

Памятник природы Челябинской области Лиственничная роща (далее – памятник природы Лиственничная роща) находится на территории Нязепетровского муниципального района.

Общая протяженность границы памятника природы Лиственничной рощи составляет 2,66 км. Площадь памятника природы Лиственничной рощи составляет 28,62 га.

**Описание местоположения границы
памятника природы Лиственничной рощи
на территории Нязепетровского муниципального района**

От узловой точки границы памятника природы (далее – узловая точка) 1, расположенной в 0,78 км юго-западнее места пересечения просек между лесными кварталами № 81, 171, 184 Куказарского участкового лесничества Нязепетровского лесничества (далее – Куказарское участковое лесничество), граница идет в северо-восточном направлении на протяжении 0,45 км до поворотной точки границы памятника природы (далее – поворотная точка) 1, расположенной в 0,40 км юго-западнее места пересечения просек между лесными кварталами № 81, 171, 184 Куказарского участкового лесничества.

От поворотной точки 1 граница идет в южном направлении на протяжении 0,28 км до поворотной точки 2, расположенной в 0,56 км юго-западнее места пересечения просек между лесными кварталами № 81, 171, 184 Куказарского участкового лесничества.

От поворотной точки 2 граница идет в юго-западном направлении на протяжении 0,16 км до поворотной точки 3, расположенной в 0,67 км юго-западнее места

пересечения просек между лесными кварталами № 81, 171, 184 Куказарского участкового лесничества.

От поворотной точки 3 граница идет в юго-восточном направлении на протяжении 0,12 км до поворотной точки 4, расположенной в 0,73 км юго-западнее места пересечения просек между лесными кварталами № 81, 171, 184 Куказарского участкового лесничества.

От поворотной точки 4 граница идет в южном направлении на протяжении 0,32 км до поворотной точки 5, расположенной в 0,32 км северо-западнее юго-западного угла лесного квартала № 184 Куказарского участкового лесничества.

От поворотной точки 5 граница идет в западном направлении на протяжении 0,50 км до поворотной точки 6, расположенной в 0,74 км северо-восточнее места впадения безымянной реки в реку Репную.

От поворотной точки 6 граница идет в северо-западном направлении на протяжении 0,17 км до поворотной точки 7, расположенной в 0,77 км северо-восточнее места впадения безымянной реки в реку Репную.

От поворотной точки 7 граница идет в восточном направлении на протяжении 0,18 км до поворотной точки 8, расположенной в 0,92 км северо-восточнее места впадения безымянной реки в реку Репную.

От поворотной точки 8 граница идет в северо-западном направлении на протяжении 0,20 км до поворотной точки 9, расположенной в 1,00 км северо-восточнее места впадения безымянной реки в реку Репную.

От поворотной точки 9 граница идет в северном направлении на протяжении 0,19 км до узловой точки 2, расположенной в 0,86 км юго-западнее места пересечения просек между лесными кварталами № 81, 171, 184 Куказарского участкового лесничества.

От узловой точки 2 граница идет в северо-восточном направлении на протяжении 0,08 км до узловой точки 1, расположенной в 0,78 км юго-западнее места пересечения просек между лесными кварталами № 81, 171, 184 Куказарского участкового лесничества.

**ПЕРЕЧЕНЬ КООРДИНАТ ХАРАКТЕРНЫХ ТОЧЕК
границы памятника природы Челябинской области Лиственничной роши**

Номер точки	Номер узловой, поворотной точек	Координаты, м		От точки до точки	Длина, м	Дирекционный угол
		X	Y			
1	2	3	4	5	6	7
1	1 узл.	715739,08	2220741,57	1-2	65,40	130°0'2"
2		715697,04	2220791,67	2-3	41,19	82°1'52"
3		715702,75	2220832,46	3-4	65,98	54°9'5"
4		715741,39	2220885,94	4-5	50,80	35°20'9"
5		715782,83	2220915,32	5-6	42,24	56°7'5"
6		715806,38	2220950,39	6-7	57,17	66°46'49"
7		715828,92	2221002,93	7-8	50,44	84°9'5"
8		715834,06	2221053,11	8-9	78,33	98°16'22"
9	1 пов.	715822,79	2221130,62	9-10	53,32	140°24'38"
10		715781,70	2221164,60	10-11	55,56	190°17'41"
11		715727,03	2221154,67	11-12	60,86	148°15'11"
12	2 пов.	715675,28	2221186,69	12-13	58,26	176°43'23"
13		715617,12	2221190,02	13-14	51,94	219°55'22"
14		715577,29	2221156,69	14-15	51,24	259°40'45"
15		715568,11	2221106,28	15-16	52,91	280°38'28"
16		715577,88	2221054,28	16-17	54,43	233° 21' 57"
17	3 пов.	715545,40	2221010,60	17-18	124,76	154°1'13"
18	4 пов.	715433,25	2221065,25	18-19	58,80	210°6'35"
19		715382,38	2221035,75	19-20	57,69	141°4'19"
20		715337,50	2221072,00	20-21	50,86	122°48'32"
21		715309,94	2221114,75	21-22	150,80	187°8'33"
22	5 пов.	715160,31	2221096,00	22-23	147,43	268°49'7"
23		715157,27	2220948,60	23-24	111,58	260°33'56"
24		715138,98	2220838,53	24-25	128,84	272°54'51"
25		715145,53	2220709,86	25-26	113,49	275°52'37"
26	6 пов.	715157,15	2220596,97	26-27	43,32	309°31'46"
27		715184,72	2220563,56	27-28	34,39	332°45'52"
28		715215,30	2220547,82	28-29	40,39	1°25'58"
29		715255,68	2220548,83	29-30	50,33	343°50'53"

1	2	3	4	5	6	7
30	7 ПОВ.	715304,02	2220534,83	30-31	49,11	61°31'11"
31		715327,44	2220578,00	31-32	75,26	99°57'15"
32		715314,43	2220652,13	32-33	57,05	72°30'19"
33	8 ПОВ.	715331,58	2220706,54	33-34	34,19	18°24'50"
34		715364,02	2220717,34	34-35	45,32	352°2'49"
35		715408,90	2220711,07	35-36	60,19	339°17'9"
36		715465,20	2220689,78	36-37	63,91	329°28'28"
37	9 ПОВ.	715520,25	2220657,32	37-38	109,66	349°8'46"
38		715627,95	2220636,67	38-39	82,55	22°22'49"
39	2 узл.	715704,28	2220668,10	39-1	81,30	64°39'17"