

**ДЕПАРТАМЕНТ ОХРАНЫ ОБЪЕКТОВ
КУЛЬТУРНОГО НАСЛЕДИЯ ЯРОСЛАВСКОЙ ОБЛАСТИ**

ПРИКАЗ

от 22.06.2018 № 35
г. Ярославль

О включении выявленного объекта
культурного наследия в единый
государственный реестр объектов
культурного наследия (памятников
истории и культуры) народов
Российской Федерации

В соответствии со статьями 3.1, 18, 33 Федерального закона от 25 июня 2002 года № 73-ФЗ «Об объектах культурного наследия (памятниках истории и культуры) народов Российской Федерации», приказом Министерства культуры Российской Федерации от 04.06.2015 № 1745 «Об утверждении требований к составлению проектов границ территорий объектов культурного наследия», Положением о департаменте охраны объектов культурного наследия Ярославской области, утвержденным постановлением Правительства области от 17.06.2015 № 659-п «О департаменте охраны объектов культурного наследия Ярославской области», на основании акта государственной историко-культурной экспертизы от 12.02.2018
ДЕПАРТАМЕНТ ОХРАНЫ ОБЪЕКТОВ КУЛЬТУРНОГО НАСЛЕДИЯ
ЯРОСЛАВСКОЙ ОБЛАСТИ ПРИКАЗЫВАЕТ:

1. Включить в единый государственный реестр объектов культурного наследия (памятников истории и культуры) народов Российской Федерации выявленный объект культурного наследия «Дом городской («красный дом»)), 1929 г. (Ярославская обл., г. Ростов, ул. 50 лет Октября, д. 8/8), в качестве объекта культурного наследия местного (муниципального) значения «Дом жилой Горкоммуноотдела», 1929 – 1931 гг. (Ярославская обл., г. Ростов, ул. 50 лет Октября, д. 8/8).

2. Утвердить прилагаемые:

- границы территории объекта культурного наследия местного (муниципального) значения «Дом жилой Горкоммуноотдела», 1929 – 1931 гг. (Ярославская обл., г. Ростов, ул. 50 лет Октября, д. 8/8);

- предмет охраны объекта культурного наследия местного (муниципального) значения «Дом жилой Горкоммунотдела», 1929 – 1931 гг. (Ярославская обл., г. Ростов, ул. 50 лет Октября, д. 8/8).

3. Контроль за исполнением приказа возложить на начальника отдела учета объектов культурного наследия департамента Быкова О.Г.

4. Приказ вступает в силу со дня его официального опубликования.

Директор департамента

А.Е. Филяев

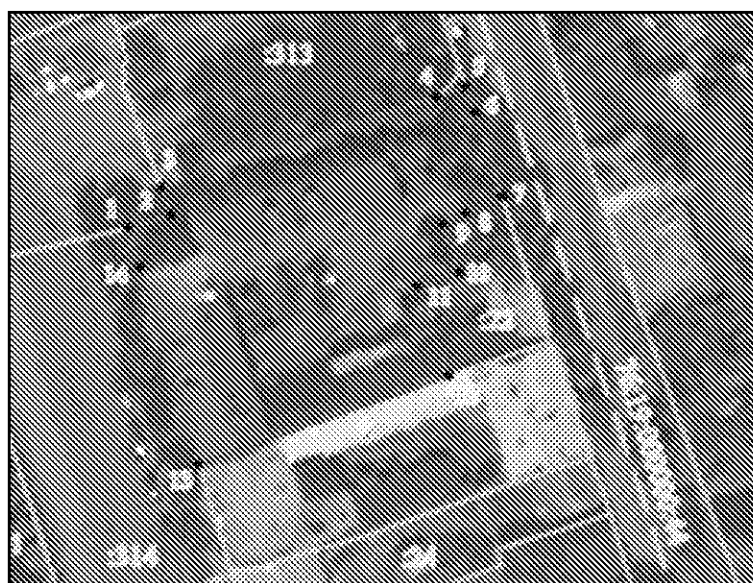
УТВЕРЖДЕНЫ
приказом департамента
охраны объектов
культурного наследия
Ярославской области
от 22.06.2018 № 35

ГРАНИЦЫ ТЕРРИТОРИИ
объекта культурного наследия местного (муниципального) значения
«Дом жилой Горкоммунотдела», 1929 – 1931 гг. (Ярославская обл.,
г. Ростов, ул. 50 лет Октября, д. 8/8)

1. Описание границ территории объекта культурного наследия.

Границы территории объекта культурного наследия проходят на западе (с незначительным отклонением от оси) по линии лицевого западного фасада здания, на севере с отступом от линий торцевых западного и северного фасадов, а также с отступом от линии лицевого северного фасада до угла квартала, образованного пересечением ул. 50 лет Октября и ул. Володарского, на востоке по условной линии вдоль ул. Володарского до границы земельного участка дома № 7 по ул. Володарского и далее по границе указанного земельного участка уступами до границы домовладения, на юге по границе домовладения, от точки 1 до точки 2 на восток, далее до точки 3 на север, далее через точку 4 до точки 5 на восток, далее через точку 6 до точки 7 на юг; далее через точку 8 до точки 9 на запад, далее до точки 10 на юг, далее до точки 11 на запад, далее до точки 12 на юг, далее до точки 13 на запад, далее через точку 14 до точки 1 на север.

2. Схема границ территории объекта культурного наследия:



3. Координаты характерных (поворотных) точек границ территории объекта культурного наследия.

Номер характерной (поворотной) точки	Координаты характерных (поворотных) точек (местная система координат)	
	X	Y
1	2	3
1	-226.97	2239.39
2	-224.80	2246.13
3	-220.46	2244.56
4	-206.20	2287.96
5	-204.68	2292.72
6	-208.70	2294.10
7	-221.93	2298.34
8	-224.62	2292.63
9	-226.32	2289.01
10	-233.88	2291.61
11	-236.16	2284.99
12	-250.34	2289.86
13	-264.16	2250.55
14	-233.00	2241.20
1	-226.97	2239.39

4. Режим использования территории объекта культурного наследия.

На территории объекта культурного наследия разрешаются:

- проведение работ по сохранению объекта культурного наследия (меры, направленные на обеспечение физической сохранности и сохранение историко-культурной ценности объекта культурного наследия, предусматривающие консервацию, ремонт, реставрацию, приспособление объектов культурного наследия для современного использования и включающие в себя научно-исследовательские, изыскательские, проектные и производственные работы, научное руководство проведением работ по сохранению объектов культурного наследия, технический и авторский надзор за проведением данных работ);

- реконструкция, ремонт существующих дорог, инженерных коммуникаций, благоустройство, озеленение, установка малых архитектурных форм, информационных знаков и указателей, иная хозяйственная деятельность, не противоречащая требованиям обеспечения сохранности объекта культурного наследия и позволяющая обеспечить функционирование объекта культурного наследия в современных условиях, обеспечивающая недопущение ухудшения состояния территории объекта культурного наследия, включенного в единый государственный реестр объектов культурного наследия (памятников истории и культуры) народов Российской Федерации, поддержание территории объекта культурного наследия в благоустроенном состоянии;

- ведение мониторинга состояния объекта культурного наследия и его территории;

- проведение археологических работ.

На территории объекта культурного наследия запрещаются:

- строительство объектов капитального строительства и увеличение объемно-пространственных характеристик существующих на территории памятника объектов капитального строительства;

- проведение земляных, строительных, мелиоративных работ и иных работ, за исключением работ по сохранению объекта культурного наследия и (или) его отдельных элементов, сохранению историко-градостроительной или природной среды объекта культурного наследия;

- установка рекламных конструкций, распространение наружной рекламы;

- осуществление любых видов деятельности, ухудшающих экологические условия и гидрологический режим на территории объекта культурного наследия, создающих вибрационные нагрузки динамическим воздействием на грунты в зоне их взаимодействия с объектами культурного наследия.

УТВЕРЖДЁН
приказом департамента
охраны объектов
культурного наследия
Ярославской области
от 22.06.2018 № 35

ПРЕДМЕТ ОХРАНЫ

**объекта культурного наследия местного (муниципального) значения
«Дом жилой Горкоммуноотдела», 1929 – 1931 гг. (Ярославская обл.,
г. Ростов, ул. 50 лет Октября, д. 8/8)**

Предметом охраны объекта культурного наследия местного (муниципального) значения «Дом жилой Горкоммуноотдела», 1929 – 1931 гг. (Ярославская обл., г. Ростов, ул. 50 лет Октября, д. 8/8), являются:

- композиционные особенности здания, участвующего в формировании линий застройки улиц Карла Либкнехта, 50 лет Октября, Володарского, формирующего северо-западный угол исторического квартала;

- объёмно-пространственная композиция трёхэтажного с подвалом, Г-образного в плане здания, состоящего из двух прямоугольных в плане двухподъездных корпусов, расположенных под углом, близким к прямому: северного, расположенного по линии ул. 50 лет Октября, и западного, расположенного по линии ул. Карла Либкнехта, со слабыми ризалитами, выделяющими оси входных проёмов подъездов, балконами на втором и третьем этажах лицевых фасадов, расположенными на осях, фланкирующих оси подъездов, и балконами (лоджиями) на втором и третьем этажах на осях подъездов на дворовых фасадах; форма, габариты, угол наклона скатов и высотные отметки по коньку прямой четырёхскатной вальмовой крыши северного корпуса со слуховыми окнами на лицевом и дворовом скатах; форма, габариты, угол наклона скатов и высотные отметки по коньку прямой трёхскатной крыши с вальмой над торцевым северным фасадом и слуховыми окнами на лицевом и дворовом скатах; характер кровельного материала – металл;

- местоположение, габариты, конфигурация и оформление первоначальных входных и оконных проёмов: осевое расположение и форма ленточных вертикальных окон подъездов на лицевых фасадах; осевое расположение и форма прямоугольных, близких к квадрату оконных проёмов; осевое расположение и форма прямоугольных балконных дверных и оконных проёмов; осевое расположение и форма узких прямоугольных горизонтальных оконных проёмов подвала, в том числе заложенных; осевое расположение и прямоугольная форма входных проёмов подъездов на фасадах; характер столярных заполнений входных проёмов подъездов;

- характер расстекловки заполнений оконных проёмов здания и дверных проёмов балконов;

- капитальные стены из красного глиняного кирпича, сложенного способом цепной кладки;
- композиция и архитектурно-художественное оформление фасадов здания, в том числе декор, расположенный по периметру: рельефно выделенный цоколь, тяга простого профиля из выпуска кирпича между вторым и третьим этажами, уступчатый венчающий карниз; огибающие угловые лопатки (кроме юго-восточного угла западного корпуса); широкие плоские ниши под окнами второго и третьего этажей;
- характер обработки фасадной поверхности – неоштукатуренные поверхности наружных стен; оштукатуренный декор: цоколь, ризалиты, лопатки, тяга, венчающий карниз; цветовое решение фасадов: окрашенные по кирпичу в красный цвет стены, окрашенные в белый цвет оштукатуренные детали;
- художественный металл: металлические кованые ограждения балконов на лицевых фасадах: рисунок решёток на лицевых сторонах балконов из горизонтальных связей, образующих раму, и промежуточной горизонтальной связи, выделяющей верхнюю неширокую часть, вертикальных прутьев, чередующихся длинных (до рамы) и коротких, завершённых шариками и соединённых «провисающим» прутком, образующим дуги от концов длинных прутьев через концы коротких прутьев в центре дуги; боковые секции ограждений балконов на лицевых фасадах, балконные решётки на дворовых фасадах, ограждения вертикальных окон в подъездах из вертикальных прутьев с рядом крупных «червонок» внизу и обращёнными вниз волотами под верхней горизонтальной связью;
- консольные железобетонные конструкции балконов на лицевых фасадах;
- историческая планировка в поперечных капитальных стенах, выделяющих подъезды и разделяющих секции.