



**ДЕПАРТАМЕНТ ОХРАНЫ ОБЪЕКТОВ  
КУЛЬТУРНОГО НАСЛЕДИЯ ЯРОСЛАВСКОЙ ОБЛАСТИ**

**ПРИКАЗ**

от 01.06.2023 № 51  
г. Ярославль

Об утверждении границ  
территории выявленного объекта  
культурного наследия

В соответствии со статьей 3.1 Федерального закона от 25 июня 2002 года № 73-ФЗ «Об объектах культурного наследия (памятниках истории и культуры) народов Российской Федерации», статьей 6.2 Закона Ярославской области от 5 июня 2008 г. № 25-з «Об объектах культурного наследия (памятниках истории и культуры) народов Российской Федерации на территории Ярославской области», приказом Министерства культуры Российской Федерации от 04.06.2015 № 1745 «Об утверждении требований к составлению проектов границ территорий объектов культурного наследия», Положением о департаменте охраны объектов культурного наследия Ярославской области, утвержденным постановлением Правительства области от 17.06.2015 № 659-п «О департаменте охраны объектов культурного наследия Ярославской области»,

**ДЕПАРТАМЕНТ ОХРАНЫ ОБЪЕКТОВ КУЛЬТУРНОГО НАСЛЕДИЯ  
ЯРОСЛАВСКОЙ ОБЛАСТИ ПРИКАЗЫВАЕТ:**

1. Утвердить прилагаемые границы территории выявленного объекта культурного наследия «Здание детского дома трудолюбия», 1913 г. (Ярославская область, г. Переславль-Залесский, ул. Советская, д. 25).

2. Контроль за исполнением приказа возложить на начальника отдела разрешительной документации и учета объектов культурного наследия департамента Крылову Н.Н.

3. Приказ вступает в силу со дня его официального опубликования.

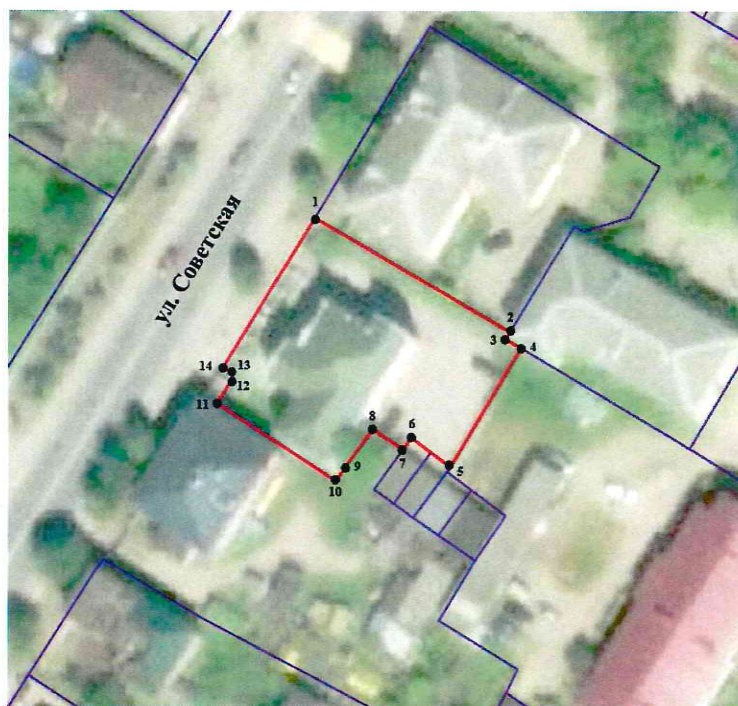
Директор департамента

Н.Л. Грушевская

УТВЕРЖДЕНЫ  
приказом департамента охраны  
объектов культурного  
наследия Ярославской области  
от 01.06.2023 № 51

**ГРАНИЦЫ ТЕРРИТОРИИ**  
**выявленного объекта культурного наследия**  
**«Здание детского дома трудолюбия», 1913 г.**  
**(Ярославская область, г. Переславль-Залесский, ул. Советская, д. 25)**

1. Схема границ территории выявленного объекта культурного наследия «Здание детского дома трудолюбия», 1913 г. (Ярославская область, г. Переславль-Залесский, ул. Советская, д. 25).



2. Координаты характерных (поворотных) точек границ территории объекта культурного наследия.

Номер характерной (поворотной) точки	Координаты характерных (поворотных) точек (система координат МСК-76)	
	X	Y
1	2	3
1	275621.68	1268509.00
2	275605.63	1268536.44
3	275604.63	1268535.83
4	275603.37	1268537.97



1	2	3
5	275586.68	1268528.09
6	275590.80	1268522.63
7	275589.17	1268521.46
8	275591.97	1268517.20
9	275586.73	1268513.35
10	275584.73	1268512.02
11	275595.59	1268495.30
12	275599.20	1268497.48
13	275599.76	1268497.40
14	275600.63	1268496.11
1	275621.68	1268509.00

### 3. Режим использования территории объекта культурного наследия.

На территории объекта культурного наследия разрешается:

- проведение работ по сохранению объекта культурного наследия (меры, направленные на обеспечение физической сохранности и сохранение историко-культурной ценности объекта культурного наследия, предусматривающие консервацию, ремонт, реставрацию, приспособление объекта культурного наследия для современного использования и включающие в себя научно-исследовательские, изыскательские, проектные и производственные работы, научное руководство проведением работ по сохранению объекта культурного наследия, технический и авторский надзор за проведением таких работ);

- реконструкция, ремонт существующих дорог, инженерных коммуникаций, благоустройство, озеленение, установка малых архитектурных форм, информационных знаков и указателей, иная хозяйственная деятельность, не противоречащая требованиям обеспечения сохранности объекта культурного наследия и позволяющая обеспечить функционирование объекта культурного наследия в современных условиях, обеспечивающая недопущение ухудшения состояния территории объекта культурного наследия, включенного в единый государственный реестр объектов культурного наследия (памятников истории и культуры) народов Российской Федерации, поддержание территории объекта культурного наследия в благоустроенном состоянии;

- ведение мониторинга состояния объекта культурного наследия и территории объекта культурного наследия;

- проведение археологических работ.

На территории объекта культурного наследия запрещается:

- строительство объектов капитального строительства и увеличение объемно-пространственных характеристик существующих на территории памятника объектов капитального строительства;

- проведение земляных, строительных, мелиоративных работ и иных работ, за исключением работ по сохранению объекта культурного наследия или его отдельных элементов, сохранению историко-градостроительной или природной среды объекта культурного наследия;

- установка рекламных конструкций, распространение наружной рекламы;
- осуществление любых видов деятельности, ухудшающих экологические условия и гидрологический режим на территории объекта культурного наследия, создающих вибрационные нагрузки динамическим воздействием на грунты в зоне их взаимодействия с объектом культурного наследия.