



ГОСУДАРСТВЕННАЯ СЛУЖБА ОХРАНЫ ОБЪЕКТОВ КУЛЬТУРНОГО НАСЛЕДИЯ ЯРОСЛАВСКОЙ ОБЛАСТИ

ПРИКАЗ

от 14.09.2023 № 99
г. Ярославль

Об утверждении предмета
охраны объекта культурного
наследия федерального
значения

В соответствии со статьями 9.1, 33 Федерального закона от 25 июня 2002 года № 73-ФЗ «Об объектах культурного наследия (памятниках истории и культуры) народов Российской Федерации», Положением о государственной службе охраны объектов культурного наследия Ярославской области, утвержденным постановлением Правительства области от 17.06.2015 № 659-п «О государственной службе охраны объектов культурного наследия Ярославской области»,
ГОСУДАРСТВЕННАЯ СЛУЖБА ОХРАНЫ ОБЪЕКТОВ КУЛЬТУРНОГО НАСЛЕДИЯ ЯРОСЛАВСКОЙ ОБЛАСТИ ПРИКАЗЫВАЕТ:

1. Утвердить прилагаемый предмет охраны объекта культурного наследия федерального значения «Пожарное депо», 1911 г. (г. Ярославль, Красная пл., д. 8).
2. Контроль за исполнением приказа возложить на начальника отдела разрешительной документации и учета объектов культурного наследия службы Крылову Н.Н.
3. Приказ вступает в силу со дня его подписания.

Руководитель службы

А.С. Рожкова

УТВЕРЖДЕН

приказом государственной
службы охраны объектов
культурного наследия
Ярославской области
от 11.09.2023 № 99

ПРЕДМЕТ ОХРАНЫ

объекта культурного наследия федерального значения «Пожарное депо», 1911 г. (г. Ярославль, Красная пл., д. 8)

Предметом охраны объекта культурного наследия федерального значения «Пожарное депо», 1911 г. (г. Ярославль, Красная пл., д. 8) (далее – предмет охраны), являются:

- местоположение здания и его градостроительная роль в качестве элемента, формирующего пространственно-планировочную структуру Красной площади, улицы Некрасова, проспекта Октября, квартала, его роль как высотного акцента в градостроительной системе прилегающей территории;

- объемно-пространственная структура двухэтажного, близкого в плане к п-образной форме здания 1909 – 1911 гг., включающая выступы фасадов, контрфорсы, квадратную в плане сужающуюся сверху дозорную каланчу, расположенную по центру главного фасада, выходящего на Красную площадь, и завершенную расширенной открытой смотровой галереей на консолях, высотные отметки по карнизам и завершению каланчи;

- конструкция, конфигурация, характер материала окрытия кровли (листовой металл) и высотные отметки по конькам крыши 1909 – 1911 гг., фигурный металлический в кирпичных столбиках парапет над боковыми крыльями объема, форма и оформление столбиков парапета, в том числе их оформление филенками, кирпичные печные трубы с металлическими дымоходами, чердачные окна;

- композиционное решение и архитектурно-художественное оформление фасадов 1820-х, 1909 – 1911 гг., включая местоположение, размер, форму и оформление оконных, воротных и дверных проемов, в том числе увеличенное, с мелкой расстекловкой, окно в основании каланчи, лопатки, в том числе на дворовом фасаде, прямоугольные филенки, гладкие ленточные фризы, разделку плоскости нижнего этажа плоским графическим рустом, штукатурные замки над проемами;

- материал и характер отделки фасадных поверхностей 1820-х, 1909 – 1911 гг., включая гладкую штукатурку, графический руст, разделку под квадратную керамическую плитку, окраску (обмазку) по кирпичу без штукатурки;

- колористическое решение фасадов 1909 – 1911 гг. (уточняется по данным натурных реставрационных исследований);

- пространственно-планировочная структура интерьеров 1909 – 1911 гг. в пределах капитальных стен и перекрытий;

- капитальные стены и перекрытия 1909 – 1911 гг., их материал (кирпич) и особенности конструкции;

- лестницы 1909 – 1911 гг., их местоположение, характер материала, характер конструкций и декоративное оформление, включая фигурное литое металлическое ограждение, деревянные профилированные поручни, штукатурные тяги по периметру потолка, местоположение лестницы на каланчу;

- колористическое решение, форма и оформление заполнений оконных, воротных и дверных проемов 1909 – 1911 гг.;

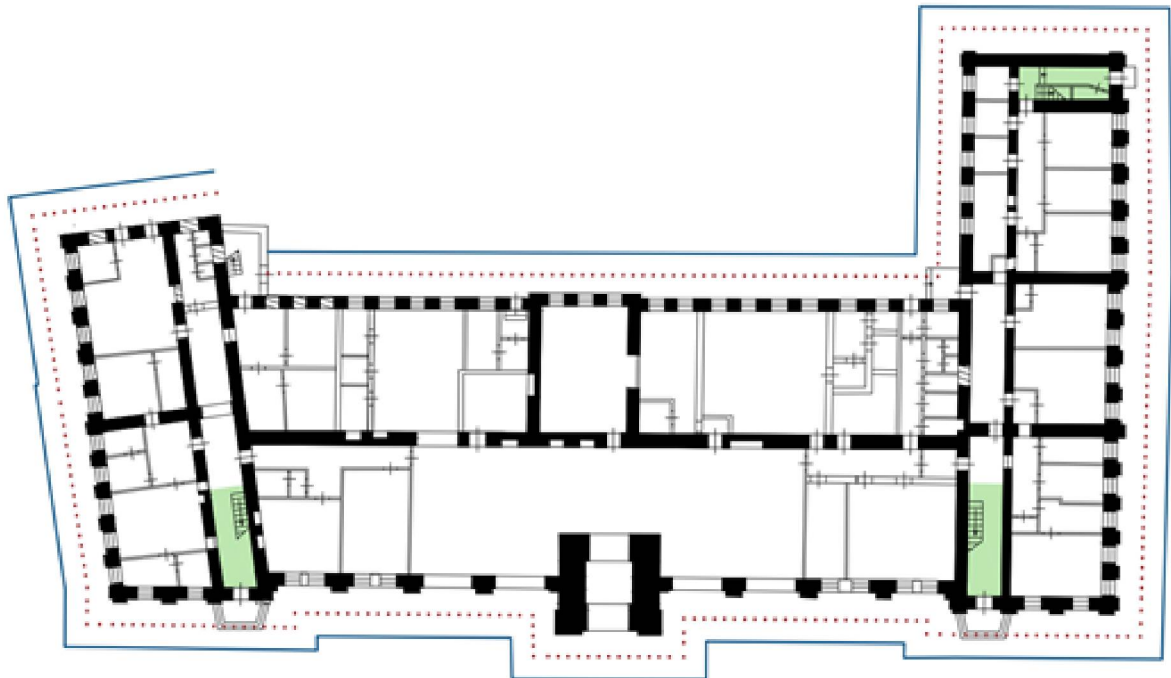
- художественный металл 1909 – 1911 гг., в том числе фигурные металлические парапеты на крыше, фигурные металлические кронштейны на стойках ограждения смотровой площадки на каланче.

В соответствии с законодательством в области охраны объектов культурного наследия в предмет охраны могут быть внесены изменения при обнаружении новых сведений, выявленных в процессе проведения комплексных научных исследований и производства реставрационных работ.

Схема первого этажа объекта культурного наследия федерального значения «Пожарное депо», 1911 г. (г. Ярославль, Красная пл., д. 8), приведена в приложении 1 к предмету охраны.

Схема второго этажа объекта культурного наследия федерального значения «Пожарное депо», 1911 г. (г. Ярославль, Красная пл., д. 8), приведена в приложении 2 к предмету охраны.

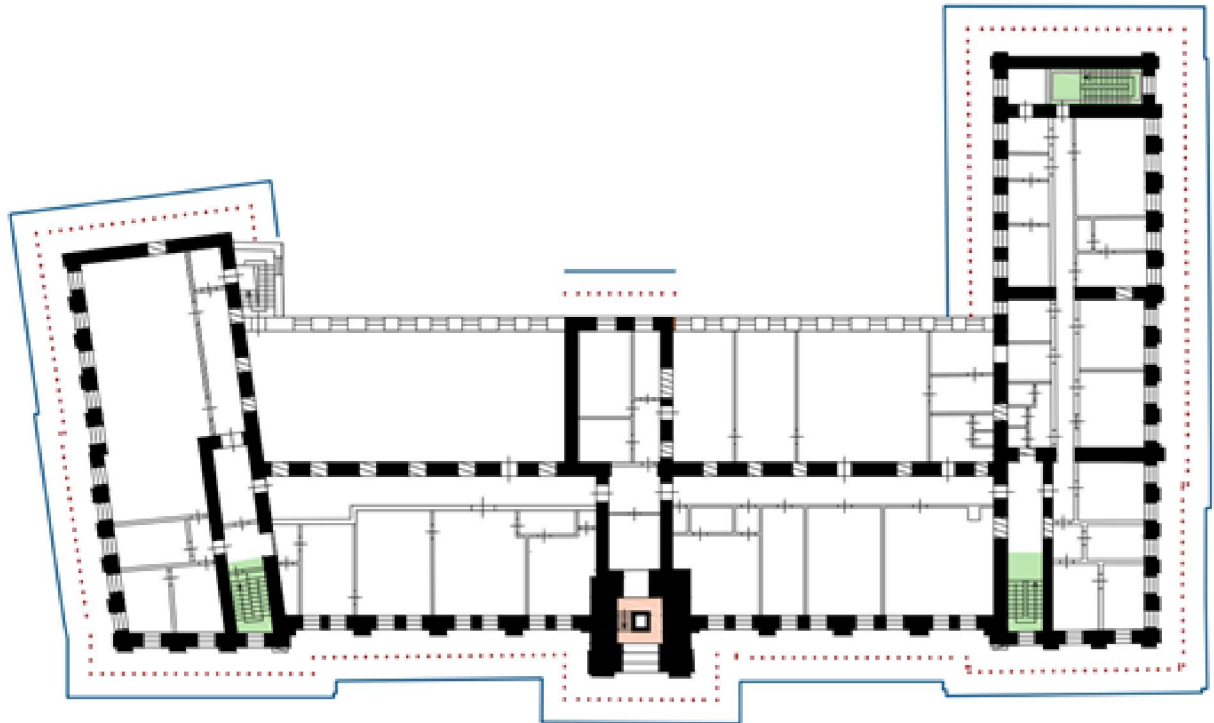
СХЕМА
первого этажа объекта культурного наследия федерального значения
«Пожарное депо», 1911 г. (г. Ярославль, Красная пл., д. 8)



Условные обозначения:

- Объемно-пространственная композиция здания 1909 – 1911 гг.
- Композиционное решение и архитектурное оформление фасадов 1820-х, 1909 – 1911 гг.
- Конструктивные элементы, формирующие объемно-пространственную структуру здания 1820-х, 1909 – 1911 гг.
- Лестницы 1909 – 1911 гг.
- Местоположение лестницы в каланче 1909 – 1911 гг.

СХЕМА
второго этажа объекта культурного наследия федерального значения
«Пожарное депо», 1911 г. (г. Ярославль, Красная пл., д. 8)



Условные обозначения:

- Объемно-пространственная композиция здания 1909 – 1911 гг.
- Композиционное решение и архитектурное оформление фасадов 1820-х, 1909 – 1911 гг.
- Конструктивные элементы, формирующие объемно-пространственную структуру здания 1820-х, 1909 – 1911 гг.
- Лестницы 1909 – 1911 гг.
- Местоположение лестницы в каланче 1909 – 1911 гг.